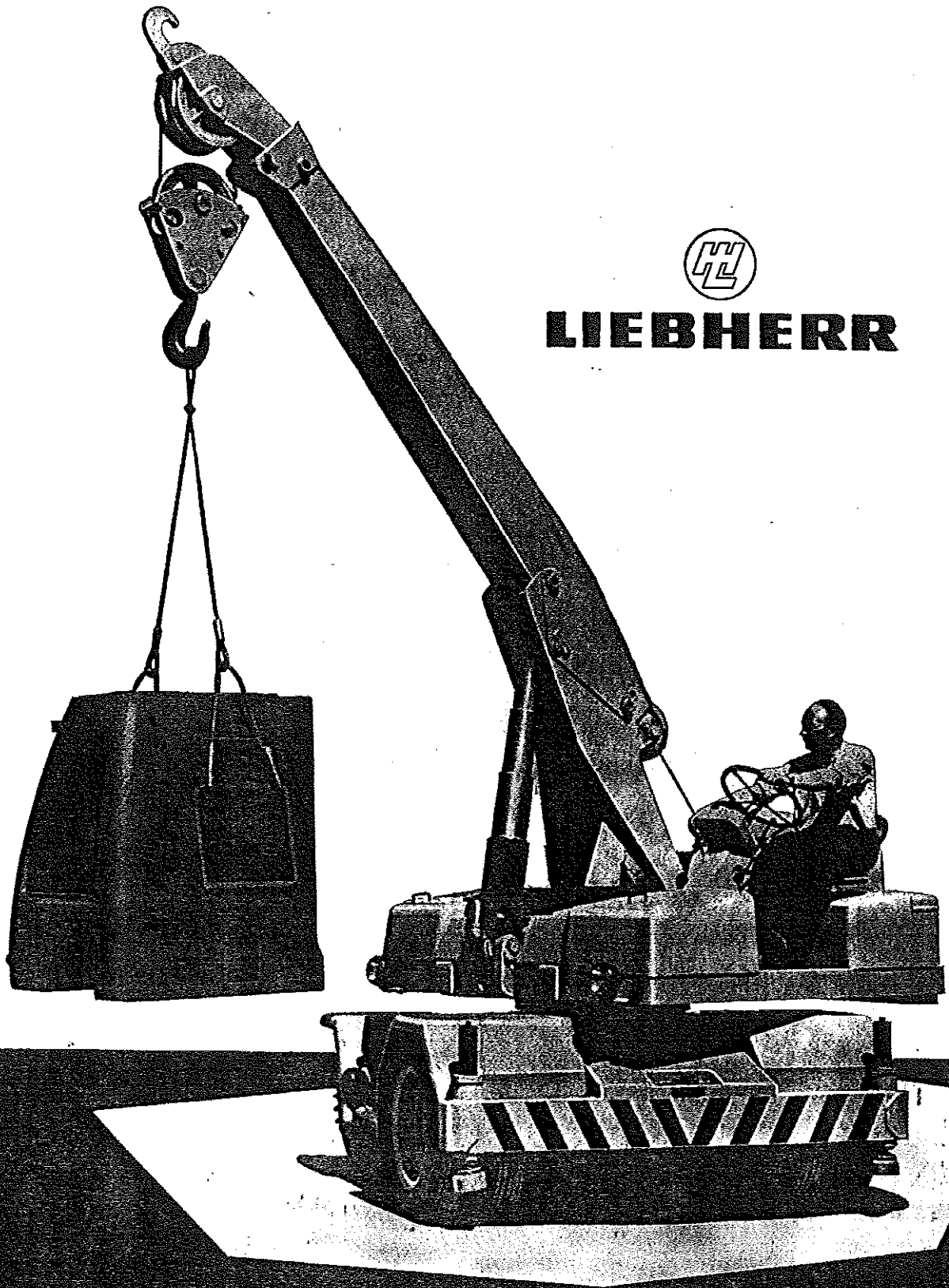




**LIEBHERR**



**MOBILKRAM TYPE AK 40 Tragkraft 4-6t 04**

## LIEBHERR SENKT IHRE TRANSPORT- UND VERLADEZEITEN

durch den neuen LIEBHERR - Mobilkran AK 40, Tragkraft 4000 kg frei verfahrbar, Tragkraft 5000 kg mit Spindelabstützung.

Der LIEBHERR - Mobilkran AK 40 kann als Universalgerät nicht nur auf Straßen, Lagerplätzen und in Montagehallen, sondern durch die großdimensionierte Bereifung auch auf unbefestigter Fahrbahn rentabel eingesetzt werden. Sämtliche Arbeitsbewegungen des Kranes werden hydraulisch ausgeführt. Das für robusten Betrieb ausgelegte Fahrwerk arbeitet dagegen mechanisch.

### Schwenkbereich des Auslegers unbegrenzt.

Dieser Vorteil wird jeden Umschlagfachmann begeistern. Auf räumlich beengten Verladeplätzen, in Hallen usw. ist der LIEBHERR-Mobilkran AK 40 geradezu ideal.

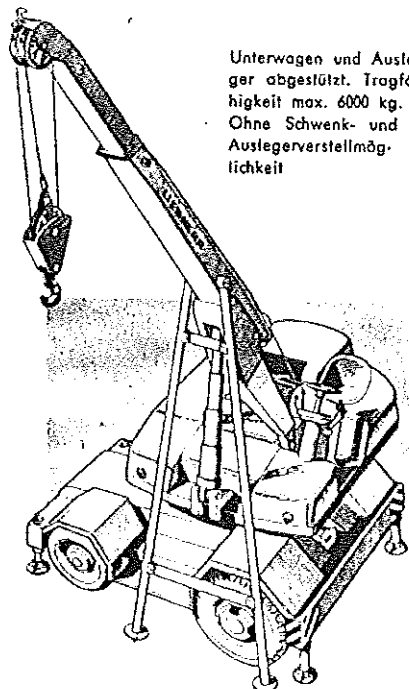
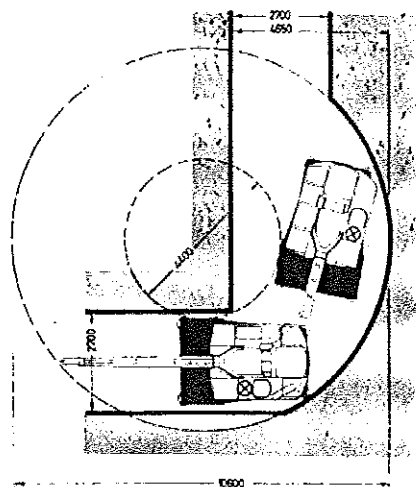
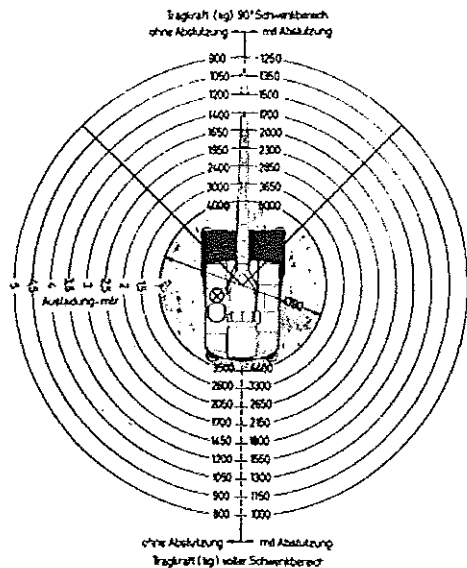
### Sicherheit durch Einfachheit

ist das Grundprinzip bei der Konstruktion des LIEBHERR-Mobilkranes. Daher kann jeder Arbeiter ohne besondere Kranführerausbildung den Kran bedienen.

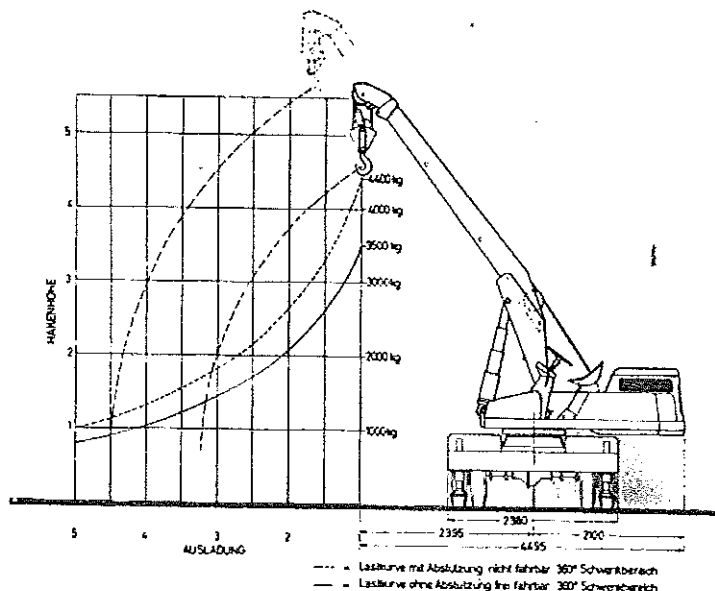
### Das Heben und Senken der Last

erfolgt kraftschlüssig und erfordert keine Bremsen. Ein Durchrutschen der Last ist daher ausgeschlossen. Das Hubwerk wird durch einen Hydraulikmotor über ein Schneckengetriebe angetrieben. Gleichgeschaltet mit der Hubtrommel ist eine weitere Trommel zur evtl. Aufnahme eines Schließseiles für Zweiseil - Greiferbetrieb. Das Anheben des Auslegers geschieht durch eine dreistufige Presse, die in ihrer Wirkung so angeordnet ist, daß Kraft- und Geschwindigkeitsverhältnisse in jeder Lage in günstiger Übereinstimmung zueinander stehen. Der Ausleger ist in einer steifen Blechkonstruktion ausgeführt und teleskopartig zu verlängern. Die Seilflasche kann sehr leicht für ein-, zwei- und drei-strängigen Betrieb umgebaut und verwendet werden. An der Ausleger Spitze befindet sich ein Lasthaken für zusätzliche Arbeiten ohne Ladegeschirr.

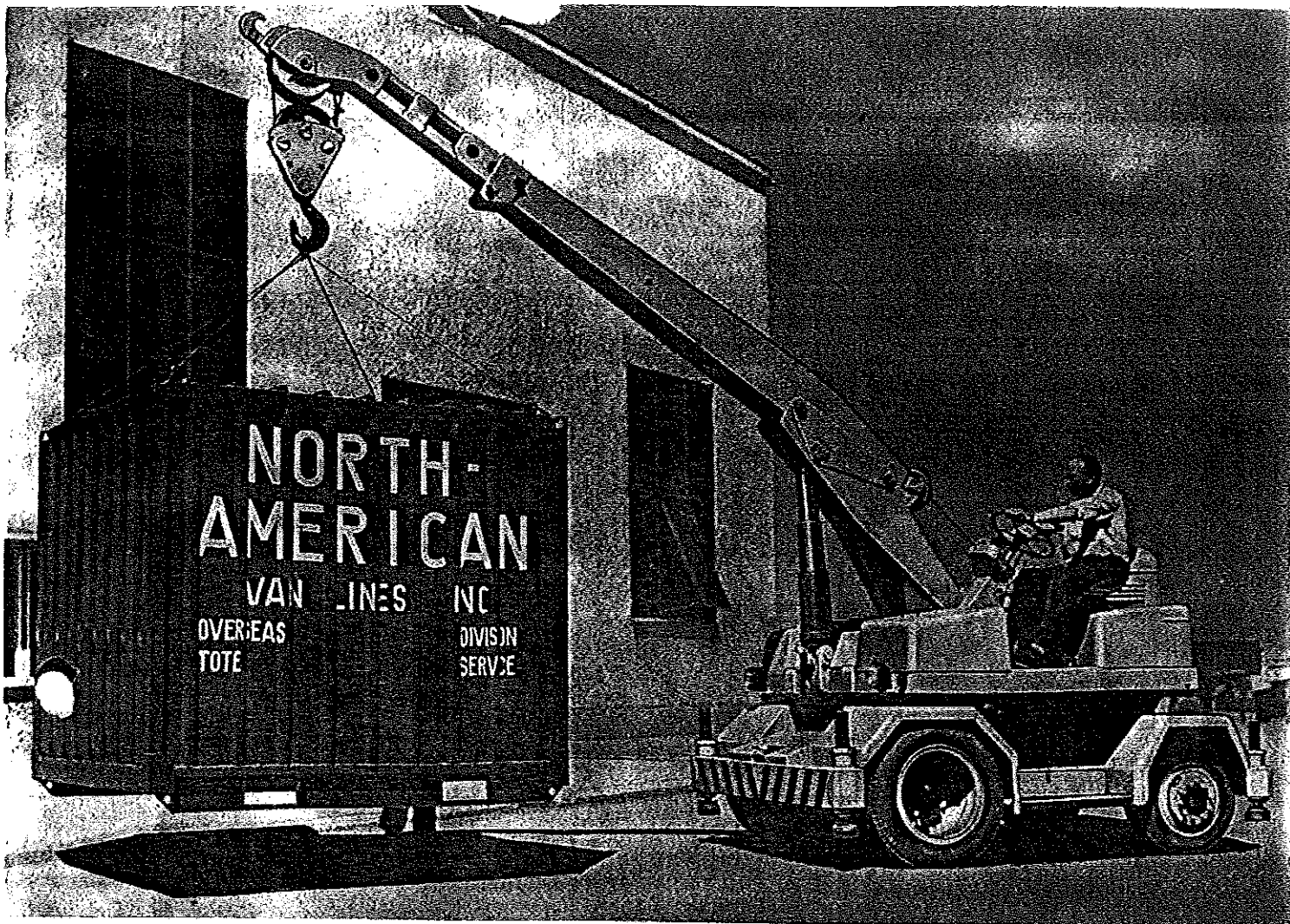
Das Drehwerk arbeitet wie das Hubwerk durch Hydraulikmotor und kann unabhängig von allen übrigen Bewegungen, Fahren, Lenken usw., bedient werden. Der Drehbereich ist unbegrenzt. Bei ausgeschaltetem Drehwerk ist die Drehbühne automatisch gegen ungewolltes Verdrehen gesichert.



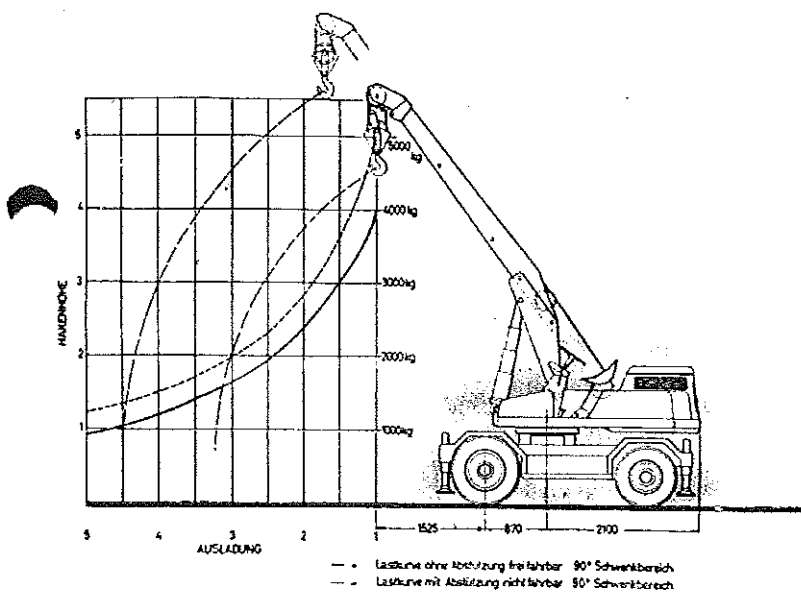
Unterwagen und Ausleger abgestützt. Tragfähigkeit max. 6000 kg. Ohne Schwenk- und Auslegerverstellmöglichkeit



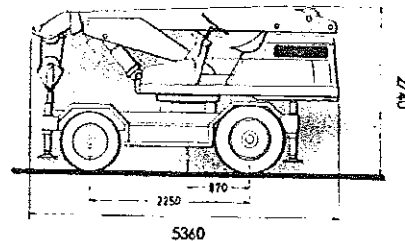
Durch die als Pendelachse konstruierte, gelenkte Vorderachse wird eine stets einwandfreie Bodenhaftung erreicht. Für alle Räder ist eine unabhängig von der Drehbewegung bedienbare Oldruckbremse vorgesehen. Im Unterwagen ist eine ebenfalls unabhängig von der Drehbewegung auf die Hinterachse wirkende mechanische Feststellbremse angebaut. Die Lenkung ist leichtgängig. Durch das Speziallenkgetriebe erreicht der LIEBHERR-Mobilkran bei größten Radeinschlägen eine außergewöhnlich gute Wendigkeit.



Durch ein teleskopartiges Verlängerungsstück kann der Ausleger des LIEBHERR-Mobilkranes AK 40 leicht und schnell den jeweiligen Transportaufgaben angepaßt werden.



Der Antrieb erfolgt durch einen luftgekühlten 35 PS-Dieselmotor für alle Aggregate des Mobilkranes.



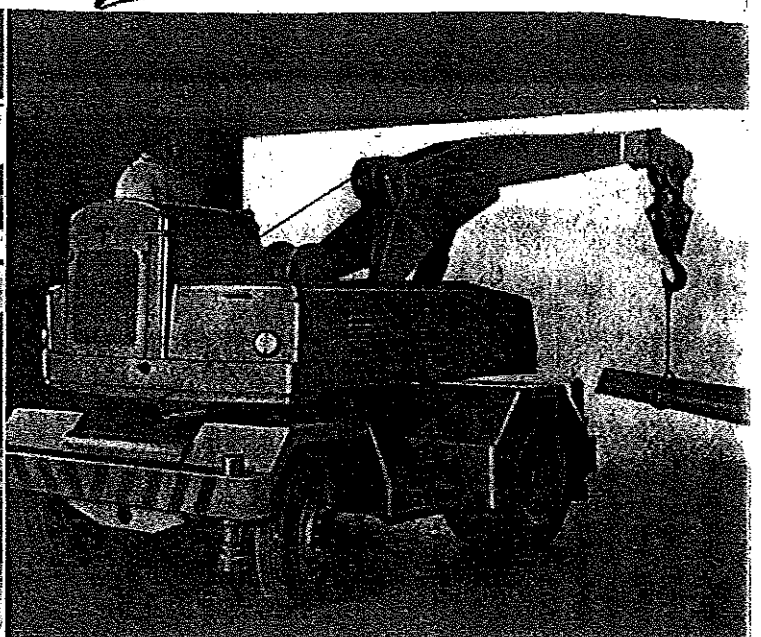
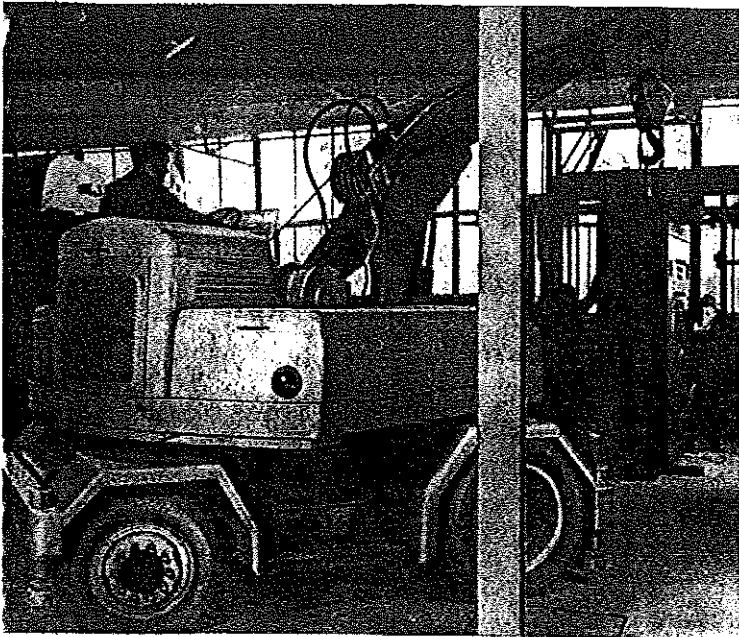
#### Zusatzrüstungen

Fahrerdach mit Windschutzscheibe  
 Abstützspindel über Vorder- und Hinterachse  
 Auslegerabstützung für erhöhte Tragkraft

#### Ausrüstungen

- Normal Teleskopausleger bis 5,5 m Hakenhöhe
- Verlängerter Teleskopausleger bis 7,5 m Hakenhöhe
- Nadelausleger für 7 m Hakenhöhe
- Nadelausleger für 10 m Hakenhöhe
- Zweiseit-Verladegreifer 0,4 m<sup>2</sup>-
- Hydraulikgreifer für leichte Grabarbeiten 0,4 m<sup>3</sup>

Der LIEBHERR-Mobilkran AK 40 unterliegt als „Arbeitsmaschine“ nicht der Kraftfahrzeugsteuer. Das Gerät entspricht in allen Ausrüstungen und Abmessungen den Bedingungen der Straßenverkehrs- und Zulassungsordnung. Zum Straßentransport wird der Ausleger eingezogen, so daß keine über die Gerätelänge hinausstehenden Ausrüstungsteile vorhanden sind.



Der LIEBHERR-Mobilkran AK 40 kann durch seine unbegrenzte Schwenkbarkeit auch in beengten Montagehallen eingesetzt werden.

Niedrige Durchfahrten sind für den AK 40 kein Hindernis, denn darauf wurde bei der Konstruktion besonders geachtet.

## TECHNISCHE DATEN DES LIEBHERR-MOBILKRANES AK 40

Entwicklungsbedingte Änderungen behalten wir uns vor

### Motor:

MWM AKD 412 D  
4-Takt Diesel, luftgekühlt  
Drehzahl 1800 U/min  
Leistung 35 PS  
Hubvolumen 3,12 ltr.  
Kraftstoffverbrauch ca. 3 bis 4 ltr./std.

### Fahrzeug:

3-Gang-Getriebe  
1. Gang 3,25 km/Std.  
2. Gang 7,50 km/Std.  
3. Gang 19,50 km/Std.  
R.-Gang 3,25 km/Std.

Wenderadius innen 2200 mm  
außen 5200 mm

Steigfähigkeit (1. Gang) leer ca. 28%  
beladen ca. 18%

### Bereifung:

Antriebsachse 8.25-20 eHD 4fach  
Lenkachse 8.25-15 eHD 2fach

### Bremsen:

Hydraulische 4-Rad-Bremse  
Mechan. Spindelhandbremse auf Antriebsachse wirkend

### Füllmengen:

Motor 11 ltr.  
Pumpen- und Schaltgetriebe 10 ltr.  
Hubwerk 10 ltr.  
Drehwerk 6 ltr.  
Antriebsachse 6,5 ltr.  
Kraftstofftank 50 ltr.  
Hydrauliktank 140 ltr.

### Abmessungen:

Länge über alles bei Normalausleger 7280 mm  
Länge bei eingesch. Normalausleger 5360 mm  
Breite über alles 2380 mm  
Kleinste Höhe 2560 mm

### Gewicht:

Betriebsbereit mit Normalausleger ca. 8100 kg

### Krandidaten:

	1-sträng.	2-sträng.	3-sträng.
Langs. Gang Hubgeschw. (m/min)	16,3	8,2	5,5
Hubkraft (kg)	1850	3700	5000
Schneller Gang Hubgeschw. (m/min)	27,5	14	9,2
Hubkraft (kg)	1100	2200	3300

Drehgeschwindigkeit 3,0 U/min  
Drehbereich unbegrenzt

Als größte Baukranfabrik der Welt, die in 8 Jahren 9000 Krane lieferte, bieten wir Ihnen eine Neukonstruktion, die ausschließlich nach praxisnahen Gesichtspunkten gebaut wurde. Ein lückenloser Service, mit einer Vielzahl von Werkstattwagen ausgerüstet, gibt Ihnen die Sicherheit der ständigen Einsatzbereitschaft. Nutzen auch Sie die Erfahrungen unseres Werkes.

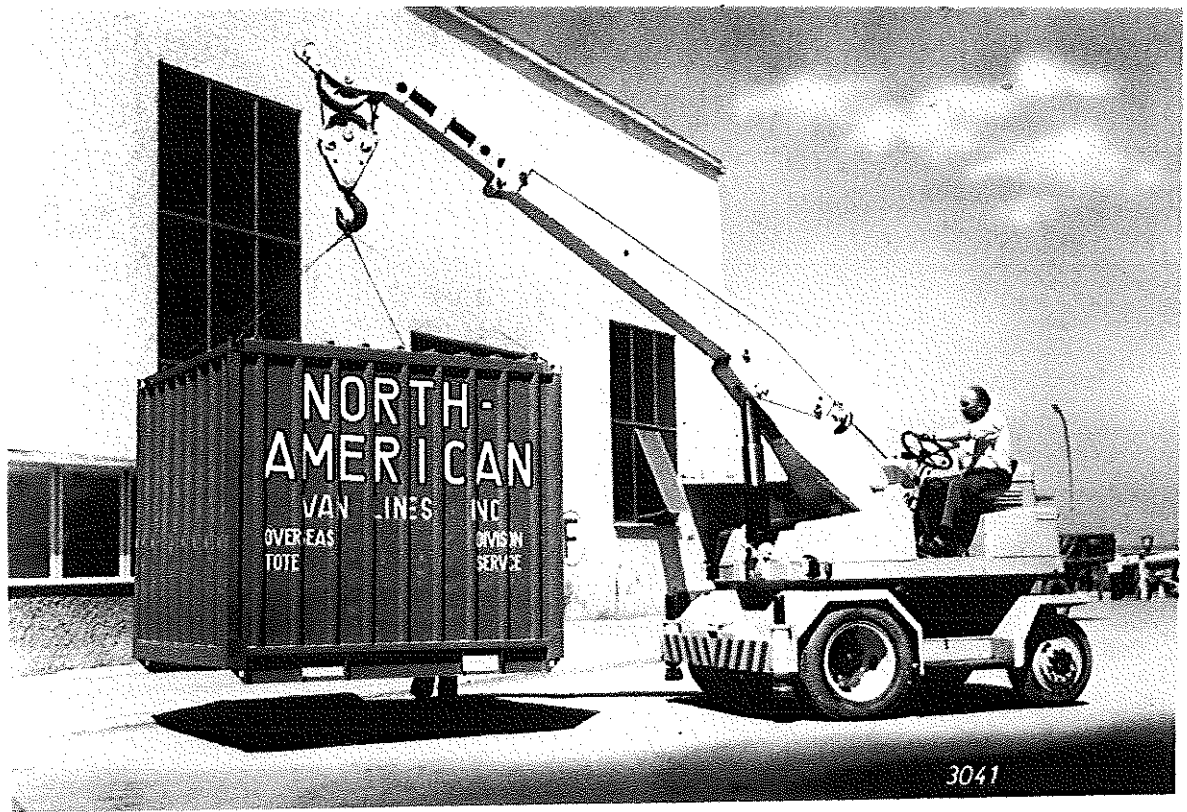


# LIEBHERR

## H. LIEBHERR · WERK III KIRCHDORF / ILLER

Fernruf: Erolzheim 144/255/258 · Fernschreiber: 0712 744  
Hauptverwaltung Sibirach an der Riß (Württ.) · Fernruf: \*9101, \*9301 · Fernschreiber 0712 855

Oberreicht durch:



AK 40 Prototyp "Messe Hannover" 1958

Baujahr: 1958