

R

# Truck Mounted Crane Type Auk 220-3 Technical Data



# LIEBHERR

# Capacities at luffing jib and fly jib

Main jib 63 m long + luffing jib:  
working range: 360°, on outriggers. Boom point section: „special version“ for high lift  
Length of luffing jib

Working radius m	16 m		22 m		28 m		34 m		40 m		46 m		52 m	
	75%	85%	75%	85%	75%	85%	75%	85%	75%	85%	75%	85%	75%	85%
11	15,75	17,45												
12	15,2	16,57												
13	14,75	16,37	12,7	14,09										
14	14,37	15,95	12,25	13,59	10,5	11,65								
15	14,05	15,59	11,85	13,15	10,25	11,37								
16	13,75	15,26	11,5	12,76	10,04	11,14	8,5	9,43						
17	13,5	14,98	11,25	12,48	9,82	10,8	8,3	9,21						
18	13,25	14,7	11	12,21	9,63	10,68	8,12	9,01	7,1	7,88				
19	13,05	14,48	10,75	11,93	9,45	10,49	7,98	8,85	6,92	7,68	5,5	6,1		
20	12,85	14,26	10,6	11,76	9,3	10,32	7,85	8,71	6,78	7,52	5,35	5,93	4,5	4,95
22	12,5	13,87	10,25	11,37	8,96	9,96	7,58	8,41	6,49	7,2	5,04	5,59	4,2	4,62
24			10	11,1	8,7	9,65	7,35	8,15	6,22	6,9	4,78	5,3	3,91	4,3
26			9,8	10,87	8,45	9,38	7,1	7,88	6	6,66	4,55	5,05	3,68	4,04
28					8,2	9,1	6,9	7,65	5,79	6,42	4,37	4,85	3,43	3,77
30					7,95	8,82	6,7	7,43	5,6	6,21	4,2	4,68	3,21	3,53
32					7,75	8,6	6,51	7,22	5,42	6,01	4,03	4,47	3,01	3,31
34							6,35	7,04	5,27	5,85	3,9	4,32	2,83	3,11
36							6,2	6,88	5,1	5,66	3,79	4,2	2,69	2,94
38							6,08	6,74	4,98	5,52	3,68	4,08	2,5	2,75
40									4,87	5,4	3,57	3,96	2,36	2,59
42									4,75	5,27	3,49	3,87	2,23	2,45
44									4,65	5,16	3,4	3,77	2,1	2,31
46											3,35	3,71	2	2,2
48											3,29	3,65	1,9	2,09
50											3,24	3,59	1,8	1,96
52													1,7	1,87
54													1,6	1,76
56													1,51	1,68
57													1,5	1,65

Main jib 63 m long + fly jib:  
Working range: 360°, on outriggers. Boom point section: „heavy version“  
Length of fly jib: 49 m

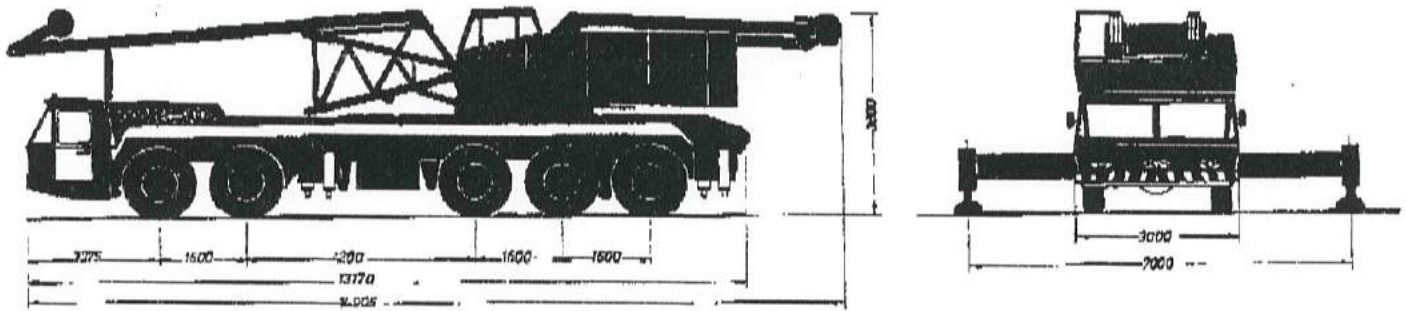
Working radius	7 m	11 m	15 m	19 m







# Dimensions and weights



## Axle loads.

Machine ready for service

Axle	1	2	3	4	5
Weight, approx. (tonnes)	11,7	11,7	11,7	11,7	11,7

Total weight: 58,5 Mp

## Weight of hookblocks and hook

capacity (tonnes)	No. of sheaves	No. of lines	weight (kg)
125	8	16	1800
90	5	10	1220
40	3	5	500
24	1	3	440
8	-	1	100

# Speeds.

Travelling speeds at max. carrier speed of 2300 rpm

gear	1	2	3	4	5	6	R
on road	6,1	9,6	15,2	24,4	39,6	55	6,6
off road	3,6	5,7	9,1	14,6	23,8	32,8	3,9

Min. travelling speed approx. 1 km/h

Working speed of crane movements at max. crane engine speed of 2400 rpm

gear	1	2	3	4	5	6	max. single line pull kg
main hoist (m/min) (single line)	13,5	25,5	41	64	99	140	8000
aux. hoist (m/min) (single line)	13,5	25,5	41	64	99	140	8000
derricking (m/min) (single line)	8	16					8500
Swiveling (rpm)	0-0,27	0-0,5	0-0,85	0-1,5			

TRAGKRAFT in kp am

S-AUSLEGERLÄNGE

ABGESTÜTZT 75 %

Gegengewicht: 35 t  
 S-Auslegerlänge: 35 m  
 Anzahl der Seilstränge: 9  
 Hakenflasche 80 t 5-rollig

Gewicht ca. 1150 kp

S  
35

berücksichtigte Mindestkräfte: bis Masch. 25 - Gesamt-Ausrißlänge - Mindestkräfte 40

Skala	360° drehbar kp	n. hinten kp	Ausladung m	Hubhöhe m	Gang
6	72.000	72.000	5,3	34,1	1
7	72.000	72.000	5,9	34,0	1
8	68.000	69.000	6,5	33,9	1
9	64.000	66.000	7,1	33,8	1
10	60.000	63.000	7,7	33,7	1
11	55.000	59.000	8,3	33,6	1
12	51.000	55.000	8,9	33,5	1
13	46.000	50.000	9,5	33,4	1
14	42.000	46.000	10,1	33,3	1
15	38.000	42.000	10,7	33,2	1
16	35.000	39.000	11,3	33,1	1
17	33.000	36.000	11,9	33,0	1
18	31.000	33.000	12,4	32,9	1
19	29.000	31.000	13,0	32,8	1
20	27.000	29.000	13,6	32,7	1
21	25.000	27.000	14,2	32,6	1
22	24.000	26.000	14,8	32,5	1
23	23.000	24.000	15,3	32,4	1
24	23.000	23.000	15,8	32,3	1
25	22.000	22.400	16,4	32,2	1
26	20.000	21.500	16,9	32,1	1
27	19.000	20.700	17,4	32,0	1
28	18.200	19.700	18,0	32,0	1
29	17.500	19.000	18,5	32,0	1
30	17.000	18.300	19,1	32,0	1
31	16.500	17.700	19,6	32,0	1
32	15.600	17.000	20,1	32,0	1
33	15.200	16.500	20,6	32,0	1
34	14.500	16.000	21,1	32,0	1
35	13.800	14.800	21,6	32,0	1
36	12.900	14.200	22,1	32,0	1
38	12.000	13.300	22,6	32,0	1
40	12.000	13.300	24,0	32,0	1
42	11.500	12.600	24,9	32,0	1
44	11.000	12.000	25,7	32,0	1
46	10.500	11.500	26,6	32,0	1
48	10.000	11.100	27,4	32,0	1
50	9.600	10.700	28,2	32,0	1
52	9.300	10.300	29,0	32,0	1
54	9.000	9.900	29,7	32,0	1
56	8.700	9.600	30,4	32,0	1
58	8.500	9.300	31,1	32,0	1
60	8.300	9.000	31,7	32,0	1

(80Mp Spitz)

24.5.62

M	Y	A	B	C	D	E	F	G	H	U	X	W
-	7	6	7	9	8	4	2	7	7		3	-
-	7	7	9	7	8	8	6	7	8		2	-

Von den angegebenen Tragkräften ist das Gewicht der Hakenflasche abzuziehen.



S

Gegengewicht: 15,8 t  
 S-Auslegerlänge: 35 m  
 Anzahl der Seilstränge: 8  
 Hakenflasche 80 t — 5-rollig — Gewicht ca. 1150 kp

35

Skala	360° drehbar kp	n. hinten kp	Ausladung m	Hubhöhe m	Gang
6	60.000		5,3	34,1	1
7	60.000		5,3	34,1	1
8	60.000		5,3	34,1	1
9	55.000		7,1	38,9	1
10	49.000		7,1	38,9	1
11	43.000		8,3	43,7	1
12	39.000		8,3	43,7	1
13	35.000		9,5	48,5	1
14	32.000		10,7	53,3	1
15	29.000		10,7	53,3	1
16	27.000		11,9	58,1	1
17	25.000		11,9	58,1	1
18	23.000		13,1	62,9	1
19	21.800		13,1	62,9	1
20	20.500		14,3	67,7	1
21	19.200		14,3	67,7	1
22	18.000		15,5	72,5	1
23	17.200		15,5	72,5	1
24	16.400		16,7	77,3	1
25	15.600		16,7	77,3	1
26	14.800		17,9	82,1	1
27	14.200		17,9	82,1	1
28	13.600		19,1	86,9	1
29	13.000		19,1	86,9	1
30	12.400		20,3	91,7	1
31	11.900		20,3	91,7	1
32	11.400		21,5	96,5	1
33	11.000		21,5	96,5	1
34	10.500		22,7	101,3	1
36	10.000		22,7	101,3	1
38	9.500		23,9	106,1	1
40	9.000		23,9	106,1	1
42	8.500		25,1	110,9	1
44	8.000		25,1	110,9	1
46	7.500		26,3	115,7	1
48	7.100		26,3	115,7	1
50	6.700		27,5	120,5	1
52	6.400		27,5	120,5	1
54	6.100		28,7	125,3	1
56	5.900		28,7	125,3	1
58	5.700		30,9	130,1	1
60	5.500		30,9	130,1	1

Von den angegebenen Tragkräften ist das Gewicht der Hakenflasche abzuziehen.

berücksichtigte Windstärke: ab 42 m bis einschl. 35 m Gesamtaufstützungslänge - Windstärke 2  
 - Windstärke 1

29.5.72

M	Y	A	B	C	D	E	F	G	H	U	X	W
-	6	4	5	9	1	8	8	7	9	6	9	6
											5	-

360°

Gegengewicht: 32 t  
 Nadelauslegerlänge: 22 m mit 40 m S-Ausleger  
 Anzahl der Seiletränge: 3  
 Hakenflasche 32 t Gewicht ca. 550 kp

49/22

Skala	360° drehbar kp	Ausladung m	Hubhöhe m	Gang
16	18.000	11,5	68,8	1 - 2
18	18.000	12,2	68,6	1 - 2
20	18.000	12,9	68,3	1 - 2
22	18.000	13,7	68,0	1 - 2
24	18.000	14,4	67,8	1 - 2
26	18.000	15,0	67,4	1 - 2
28	18.000	15,7	67,1	1 - 2
30	18.000	16,4	66,7	1 - 2
32	18.000	17,1	66,3	1 - 2
34	17.400	17,7	65,9	1 - 2
36	16.800	18,3	65,6	1 - 2
38	16.100	18,9	65,1	1 - 2
40	15.600	19,5	64,5	1 - 2
42	15.000	20,1	64,0	1 - 2
44	14.400	20,7	63,5	1 - 3
46	14.000	21,2	63,0	1 - 3
48	13.600	21,7	62,5	1 - 3
50	13.200	22,2	61,9	1 - 3
52	12.800	22,7	61,3	1 - 3
54	12.500	23,2	60,7	1 - 3
56	12.200	23,6	60,0	1 - 3
58	12.000	24,0	59,4	1 - 3
60	11.800	24,4	58,8	1 - 3
62	11.600	24,8	58,1	1 - 3
64	11.400	25,1	57,4	1 - 3
66	11.200	25,5	56,7	1 - 3
68	11.000	25,8	56,0	1 - 3
70	10.900	26,1	55,3	1 - 3
72	10.800	26,3	54,6	1 - 3
74	10.700	26,5	53,9	1 - 3
76	10.600	26,7	53,2	1 - 3
78	10.500	26,9	52,4	1 - 3
80	10.400	27,1	51,6	1 - 3
82	10.300	27,2	50,9	1 - 3

berücksichtigte Windstärke: ab 42 m bis einschließl. 75 m Gesamtausrüstungslänge - Windstärke 7  
 Windstärke 5

29.5.72

M	Y	L	B	A	B	C	D	E	F	G	H	U	X	W
-	-	-	-	-	-	-	-	-	-	-	-	-	-	-

Von den angegebenen Tragkräften ist das Gewicht der Hakenflasche abzuziehen.



S  
49

Gegengewicht: 32 t  
 S-Auslegerlänge: 49 m  
 Anzahl der Seilstränge: 5  
 Hakenflasche 80 t 5-rollig Gewicht ca. 1150 kp

(80Mp Spitz)

berücksichtigte Windstärke: 25 m  
 einsch. 35 m  
 Gesamtlänge - 42 m  
 Auslastung - Windstärke 5

Skala	360° drehbar kp	n.hinten kp	Ausladung m	Hubhöhe m	Gang
6	40.000	40.000	6,5	48,0	1
7	40.000	40.000	7,4	47,9	1
8	40.000	40.000	8,2	47,8	1
9	40.000	40.000	9,0	47,7	1
10	40.000	40.000	9,8	47,6	1
11	37.000	40.000	10,7	47,5	1
12	34.000	37.000	11,5	47,4	1
13	30.000	33.000	12,4	47,2	1
14	27.000	30.000	13,3	47,0	1
15	25.000	27.000	14,1	46,8	1
16	23.000	25.000	14,9	46,6	1
17	21.000	23.000	15,7	46,4	1
18	19.500	21.600	16,5	46,2	1
19	18.400	20.000	17,3	45,9	1
20	17.200	18.400	18,1	45,6	1
21	16.000	17.600	18,9	45,3	1
22	15.000	16.700	19,8	45,0	1
23	14.100	15.800	20,6	44,7	1
24	13.300	14.900	21,4	44,4	1
25	12.700	14.000	22,1	44,0	1
26	12.000	13.400	22,9	43,7	1
27	11.500	12.800	23,6	43,3	1
28	11.000	12.200	24,4	42,9	1
29	10.500	11.600	25,1	42,5	1
30	10.000	11.200	26,0	42,1	1
31	9.500	10.800	26,8	41,7	1
32	9.000	10.400	27,5	41,3	1
33	8.600	10.000	28,2	40,9	1
34	8.200	9.600	28,9	40,5	1
35	8.000	9.200	29,6	40,0	1
36	7.800	8.800	30,3	39,5	1
37	7.600	8.400	31,0	39,0	1
38	7.400	8.000	31,7	38,5	1
39	7.200	7.700	32,4	38,0	1
40	7.000	7.400	33,0	37,5	1
41	6.800	7.200	33,7	37,0	1
42	6.400	7.000	34,4	36,5	1
43	6.200	6.800	35,0	35,9	1
44	6.000	6.600	35,6	35,3	1
45	5.800	6.400	36,1	34,7	1
46	5.700	6.100	36,7	34,0	1
47	5.500	6.000	37,3	33,4	1
48	5.300	5.900	37,8	32,8	1
49	5.200	5.800	38,4	32,2	1
50	5.100	5.700	39,0	31,6	1
51	5.000	5.600	39,5	31,1	1
52	4.900	5.500	40,1	30,4	1
53	4.800	5.400	40,6	30,0	1
54	4.700	5.300	41,1	29,4	1
55	4.600	5.200	41,6	28,8	1
56	4.500	5.100	42,1	28,3	1
57	4.400	5.000	42,6	27,7	1
58	4.300	4.900	43,0	27,2	1
59	4.200	4.800	43,4	26,7	1
60	4.100	4.700	43,8	26,2	1

29.5.72

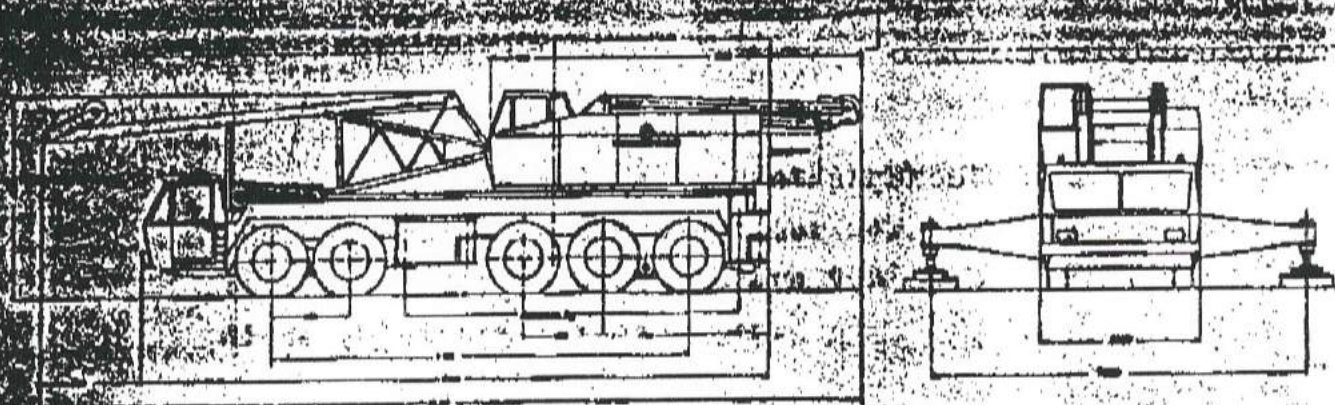
M	Y	A	B	C	D	E	F	G	H	U	X	W
-	7	5	9	8	8	2	7	5	7	8	7	8
-	7	6	0	9	4	8	9	8	0	7	8	3

360°  
hinten

Von den angegebenen Tragkräften ist das Gewicht der Haken-  
 flasche abzuziehen



**Maße und Gewichte und Geschwindigkeiten**



**Die Achslasten.  
Kran in Fahrstellung.**

Achse	1	2	3	4	5
Mp	11,7	11,7	11,7	11,7	11,7

Gesamtgewicht: 58,5 Mp.

**Die Lastaufnahmemittel.**

Tragkr. Mp	Anzahl d. Roll.	Anzahl d. Stränge	Gewicht kg
125	8	16	1800
80	5	10	1220
40	2	5	500
24	1	2	440
8		1	100

**Die Fahrgeschwindigkeiten bei Motordrehzahl n = 3300 Upm.**

Gang	1	2	3	4	5	6	R
Flach	8,1	9,5	15,2	24,4	32,0	55	8,5
Gelände	8,8	5,7	9,1	14,6	23,6	32,8	3,9

Kleinere Fahrgeschwindigkeit ca. 1 km/h.

**Die Kran-Geschwindigkeiten bei Motordrehzahl n = 2400 Upm.**

Gang	1	2	3	4	5	6	max. Seilzug kg
Hauptwerk einsträngig (m/min)	13,5	25,5	41	64	89	140	8000
Hilfs-Hauptwerk einsträngig (m/min)	13,5	25,5	41	64	89	140	8000
Hilfs-Hauptwerk einsträngig (m/min)	8	16					8500
Drehwerk Upm	0-0,27	0-0,5	0-0,85				



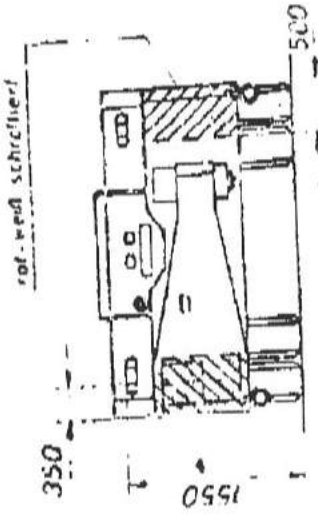
180 Va

AUK 220-2

Bereifung Michelin G24-Y (14.00-24)  
 Abstützbasis 700 mm  
 Wendekreis 300 m

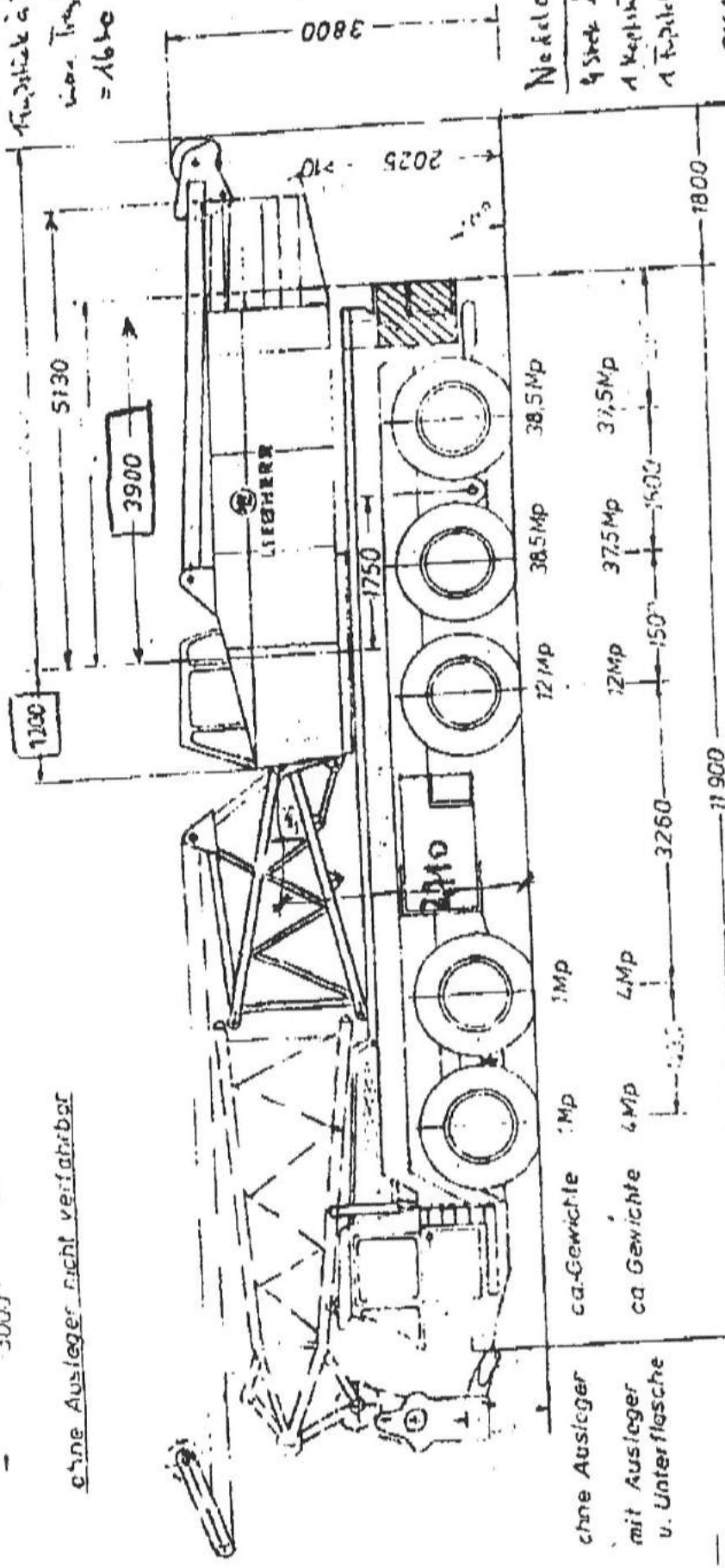
Hauptausleger:  
 6 Stk à 7 m  
 2 Stk à 3,5 m  
 1 Kopfstück à 4,16 m  
 1 Balleinstück à 2,96 m  
 (aus 2 m)

Hilfsausleger:  
 1 Stk à 19 m  
 3 Stk à 4 m  
 1 Kopfstück à 3,5 m  
 1 Fußstück à 2,6 m  
 wie Traktor  
 = 16 t



3000

ohne Ausleger nicht verfahrbar



Nickel ausleger:  
 4 Stk à 6 m  
 1 Kopfstück à 5 m  
 1 Fußstück à 5 m

SKA 671

51771 K...feld

ohne Ausleger  
 mit Ausleger  
 u. Unterflörsche

ca. Gewichte 1 Mp  
 ca Gewichte 4 Mp

12 MP

38,5 MP

38,5 MP

37,5 MP

37,5 MP