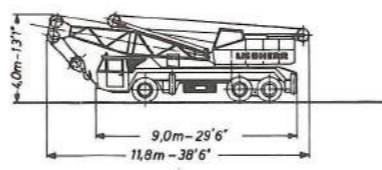


Ausladung		TRAGKRÄFTE (KG)												Höhe				
Auslegerlänge		5 fach				4 fach				3 fach								
7 m		14 m				21 m				28 m				35 m				
m	°	abgestützt		frei		abgestützt		frei		abgestützt		frei		abgestützt		frei		
		360°	nach hinten	zur Seite	nach hinten	360°	nach hinten	zur Seite	nach hinten	360°	nach hinten	zur Seite	nach hinten	360°	nach hinten	zur Seite	nach hinten	
3	35	35 000	35 000	13 000	17 000	32 000	35 000	13 000	17 000									3
3,5	35	35 000	35 000	13 000	17 000	32 000	35 000	13 000	17 000									3,5
4	35	35 000	35 000	11 600	17 000	32 000	35 000	11 300	16 700	25 000	25 000	9 400	14 100					4
4,5	35	35 000	35 000	9 800	16 500	32 000	35 000	9 100	14 200	25 000	25 000	8 200	12 200	18 000	18 000	7 400	11 900	4,5
5	35	35 000	35 000	8 600	12 600	31 500	35 000	8 300	12 300	25 000	25 000	8 200	12 200	18 000	18 000	7 400	11 900	5
5,5	35	35 000	35 000	7 600	11 100	22 800	30 400	7 300	10 800	25 000	25 000	7 200	10 600	18 000	18 000	6 500	10 500	5,5
6	35	35 000	35 000	6 800	9 800	21 800	25 800	6 550	9 700	21 600	25 800	6 400	9 500	18 000	18 000	5 700	9 300	6
7	35	35 000	35 000	6 000	8 200	16 400	19 700	5 300	7 900	16 500	19 600	5 150	7 700	16 200	18 000	4 600	7 500	7
8	35	35 000	35 000	5 200	6 800	13 400	15 900	4 450	6 800	13 300	15 800	4 300	6 500	15 000	15 500	3 800	6 200	8
9	35	35 000	35 000	4 500	5 600	11 100	12 500	3 800	5 700	11 000	12 400	3 640	5 500	14 000	14 500	3 100	5 800	9
10	35	35 000	35 000	3 800	4 600	9 000	10 200	3 100	4 600	9 000	10 200	2 940	4 400	12 000	12 500	2 400	5 400	10
11	35	35 000	35 000	3 200	3 800	7 400	8 400	2 600	3 800	7 400	8 400	2 440	3 600	10 000	10 500	2 000	4 900	11
12	35	35 000	35 000	2 600	3 200	6 000	6 800	2 100	3 200	6 000	6 800	1 940	3 000	8 000	8 500	1 600	4 400	12
13	35	35 000	35 000	2 100	2 600	4 800	5 400	1 700	2 600	4 800	5 400	1 540	2 400	6 500	7 000	1 300	4 000	13
14	35	35 000	35 000	1 600	2 000	3 800	4 200	1 300	2 000	3 800	4 200	1 140	1 800	5 000	5 400	900	3 500	14
15	35	35 000	35 000	1 200	1 500	2 800	3 100	900	1 500	2 800	3 100	800	1 300	3 800	4 100	700	3 000	15
16	35	35 000	35 000	900	1 100	2 100	2 300	700	1 100	2 100	2 300	600	900	2 800	3 000	500	2 500	16
17	35	35 000	35 000	700	800	1 600	1 700	500	800	1 600	1 700	400	600	2 100	2 200	400	2 000	17
18	35	35 000	35 000	500	600	1 200	1 300	400	600	1 200	1 300	300	400	1 500	1 600	300	1 500	18
19	35	35 000	35 000	400	450	900	1 000	300	450	900	1 000	250	350	1 100	1 200	250	1 100	19
20	35	35 000	35 000	300	350	700	750	200	350	700	750	150	200	800	850	150	800	20
21	35	35 000	35 000	250	280	550	600	150	280	550	600	100	150	600	650	100	600	21
22	35	35 000	35 000	200	220	400	430	100	220	400	430	70	100	450	480	70	450	22
23	35	35 000	35 000	150	170	300	320	70	170	300	320	50	70	350	370	50	350	23
24	35	35 000	35 000	100	110	200	210	50	110	200	210	30	50	250	260	30	250	24
25	35	35 000	35 000	80	90	150	160	40	90	150	160	20	40	180	190	20	180	25
26	35	35 000	35 000	60	65	100	105	30	65	100	105	15	30	130	135	15	130	26
27	35	35 000	35 000	40	45	70	75	20	45	70	75	10	20	90	95	10	90	27
28	35	35 000	35 000	30	35	50	55	15	35	50	55	10	15	60	65	10	60	28
29	35	35 000	35 000	20	25	35	38	10	25	35	38	5	10	40	43	5	40	29
30	35	35 000	35 000	15	18	25	28	5	18	25	28	5	5	30	33	5	30	30
31	35	35 000	35 000	10	12	18	20	5	12	18	20	5	5	20	22	5	20	31
32	35	35 000	35 000	8	9	14	15	5	9	14	15	5	5	15	16	5	15	32
33	35	35 000	35 000	6	7	10	11	5	7	10	11	5	5	10	11	5	10	33
34	35	35 000	35 000	5	6	8	9	5	6	8	9	5	5	8	9	5	8	34
35	35	35 000	35 000	4	5	6	7	5	5	6	7	5	5	6	7	5	6	35



Konstruktionsänderungen vorbehalten!

4. 1967

Projektblatt
Nr.:
A 1/300P-144-1

Massblatt
Form Auk 60

LIEBHERR
AUTOKRAN

Tabelle mit technischen Daten
zum Liebherr Autokran Auk 60