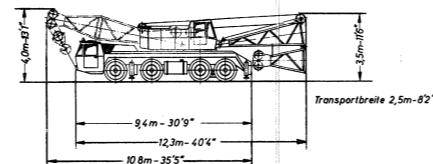


Ausladung	Hubseilsicherung 8-fach		Tragkraft kg		Standsicherheit 21,5% (1,4)		3-fach		2-fach	
	360°	300°	360°	300°	360°	300°	360°	300°	360°	300°
3	45 000	45 000	16 000	20 000	40 000	45 000	16 000	20 000		
4	45 000	45 000	13 000	20 000	40 000	45 000	13 000	19 000	32 000	35 000
5	42 600	45 000	10 000	15 300	35 000	42 400	9 750	14 800	22 000	24 000
6	29 800	33 000	7 900	12 200	29 400	32 500	7 400	11 800	17 000	18 000
7	22 800	25 200	6 500	10 100	22 500	24 900	6 150	9 700	12 200	13 400
8	18 400	20 400	5 200	8 800	18 100	20 100	5 150	8 200	10 800	11 800
9					15 100	16 800	4 380	6 500	8 400	9 100
10					12 900	14 300	3 780	5 500	7 200	7 800
11					11 200	12 500	3 300	4 900	6 400	7 000
12					9 900	11 000	2 910	4 400	5 800	6 300
13					8 900	9 900	2 580	4 000	5 300	5 700
14					8 000	8 900	2 300	3 640	4 700	5 000
15					7 200	7 850	1 980	3 350	4 300	4 500
16					6 540	7 150	1 750	3 040	3 900	4 100
17					5 940	6 400	1 590	2 870	3 600	3 700
18					5 390	5 800	1 420	2 720	3 400	3 500
19					4 890	5 250	1 280	2 590	3 200	3 300
20					4 440	4 750	1 160	2 480	3 000	3 100
21					4 040	4 300	1 060	2 380	2 800	2 900
22					3 690	3 900	980	2 290	2 700	2 800
23					3 390	3 550	910	2 210	2 600	2 700
24					3 140	3 250	850	2 140	2 500	2 600
25					2 940	3 020	800	2 080	2 400	2 500
26					2 790	2 840	760	2 030	2 300	2 400
27					2 680	2 710	730	1 990	2 200	2 300
28					2 600	2 620	710	1 960	2 100	2 200
29					2 540	2 550	690	1 930	2 000	2 100
30					2 500	2 500	680	1 910	1 900	2 000
31					2 470	2 460	670	1 890	1 850	1 900
32					2 450	2 430	660	1 880	1 800	1 850
33					2 440	2 410	650	1 870	1 750	1 800
34					2 440	2 390	650	1 870	1 700	1 750
35					2 450	2 380	650	1 880	1 650	1 700
36					2 470	2 360	650	1 900	1 600	1 650
37					2 500	2 330	650	1 930	1 550	1 600
38					2 540	2 290	650	1 970	1 500	1 550
39					2 590	2 240	650	2 020	1 450	1 500
40					2 650	2 180	650	2 080	1 400	1 450



1.) Trägerfahrzeug

LIEBHERR - Spezialfahrzeugstell

Motor: Mercedes Benz - Diesel OM 346, wassergekühlt

Leistung 210 PS, Hubraum 10,8 l

oder Deutz - Diesel F 10 L 714, luftgekühlt

Leistung 250 PS, Hubraum 15,8 l

Kupplung: F-S Scheiben - Trockenkupplung,

pneumatisch - hydraulisch betätigt

Getriebe: ZF Sechsgang - Schaltgetriebe AK 6 - 80,

Geländerge triebe VG 500

Lenkung und Schaltung: ZF Mechan. - hydr. Lenkung, Knüppel-

schaltung

Bereifung: Vorderachsen einfach 12,00 - 24

Hinterachsen doppelt 12,00 - 24

Fahrgeschw.: im 6. Gang 55 km/h

im 1. Geländegang 0,95 km/h = 16 m/min

Wendekreisradius: 11 m

Techn. Daten:

2.) Kranaufbau

Motor: Mercedes Benz - Diesel OM 314, wassergekühlt

Leistung 70 PS, Hubraum 3,78 l

oder Deutz-Diesel F 4 L 812 D, luftgekühlt

Leistung 60 PS, Hubraum 3,4 l

Antriebsart: Diesel - elektrisch mit Ward-Leonardsatz,

Gleichstrom 440 V

Steuerung: Kreuzschalter mit stufenloser Steuerung

Hubgeschw. am Seil: 1. Gang 14 m/min

2. Gang 27,5 m/min

3. Gang 50 m/min

4. Gang 91 m/min

4. Gang mit Feldschwächung 135 m/min

Hubseilzug max.: 6 500 kg (Schwerlast)

Drehgeschw.: 1. Gang 0,1 - 0,38 U/min

2. Gang 0,19 - 0,66 U/min

3. Gang 0,33 - 1,15 U/min

4. Gang 0,7 - 2,4 U/min

Verstellzeit Hilfsausleger: ca. 1,5 min.

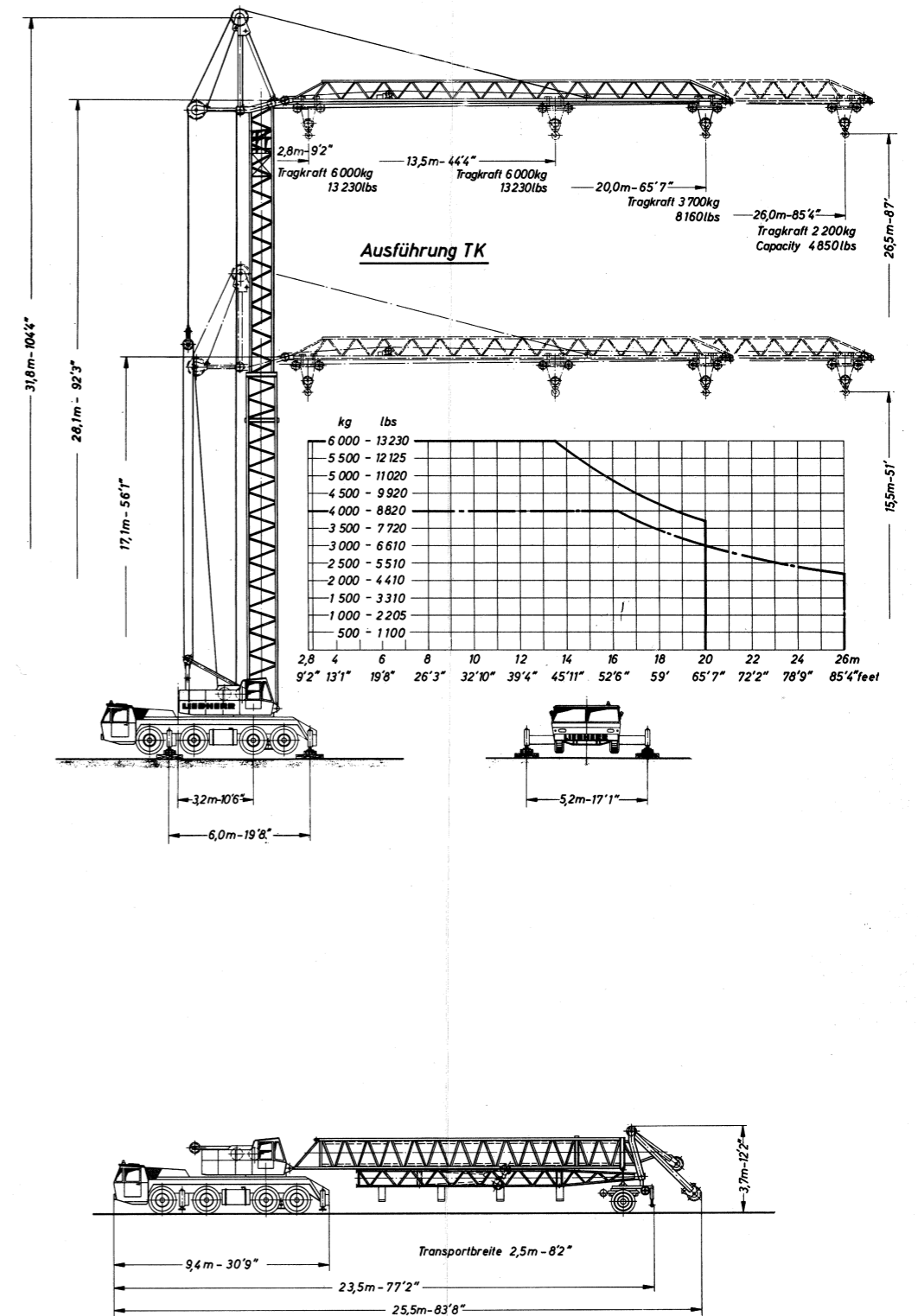
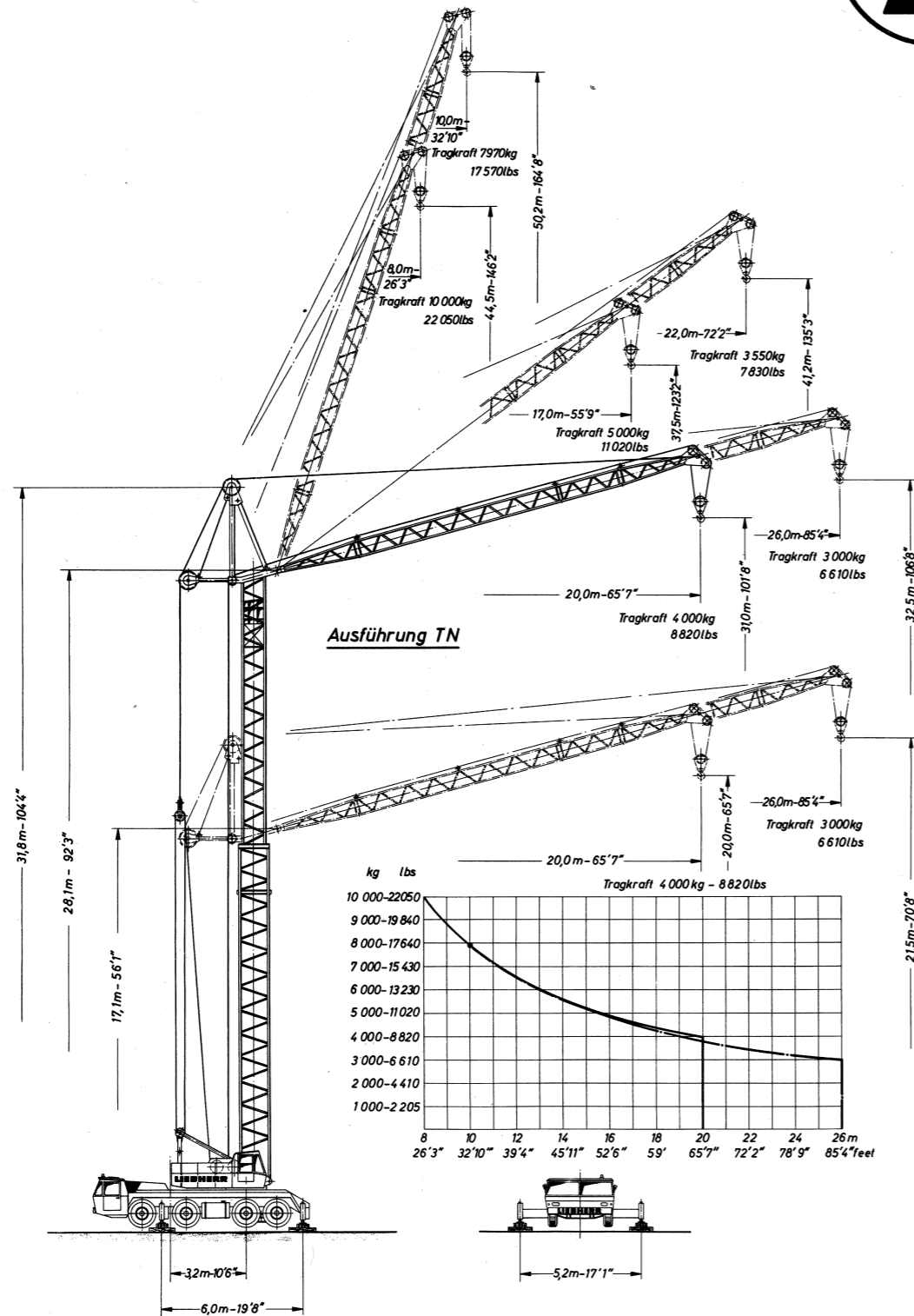
3.1967

Projektblatt
Nr.:
B1/300P-1398

Massblatt Seite 1
Form Auk 80-1

LIEBHERR
AUTOKRAN

Tabelle mit technischen Daten
zum Liebherr Autokran Auk 80-1



3.1967

Projektblatt
Nr.:
B1/300P-1398

Massblatt Seite 2
Form Auk 80-1

LIEBHERR
AUTO-TURMDREHKRAN

Tabelle mit technischen Daten
zum Liebherr Auto-Turmdrehkran Auk 80-1