



**LIEBHERR**



**AUK**  
**Autokran**

**80 TS**





## Hydraulischer Auto- Turmdrehkran

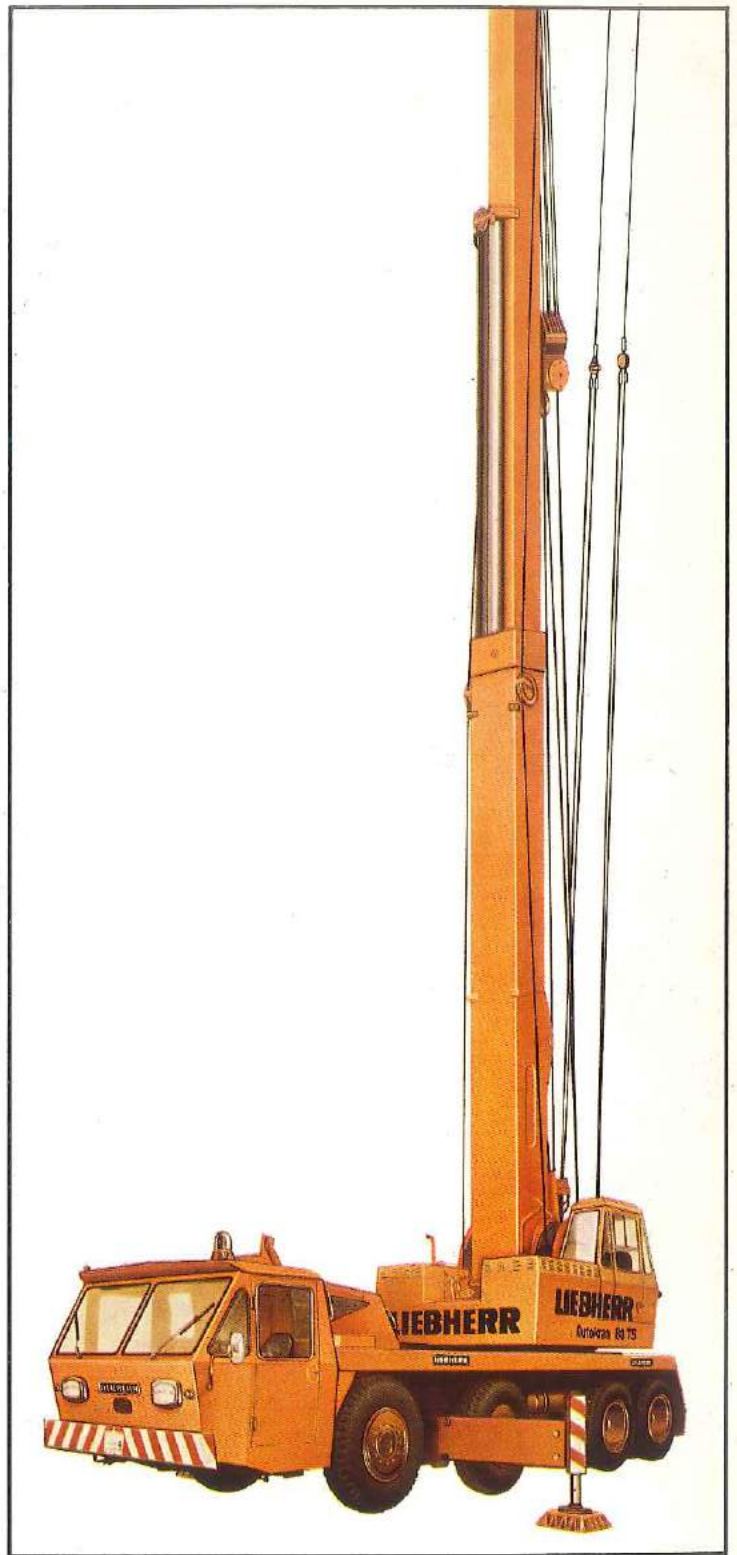
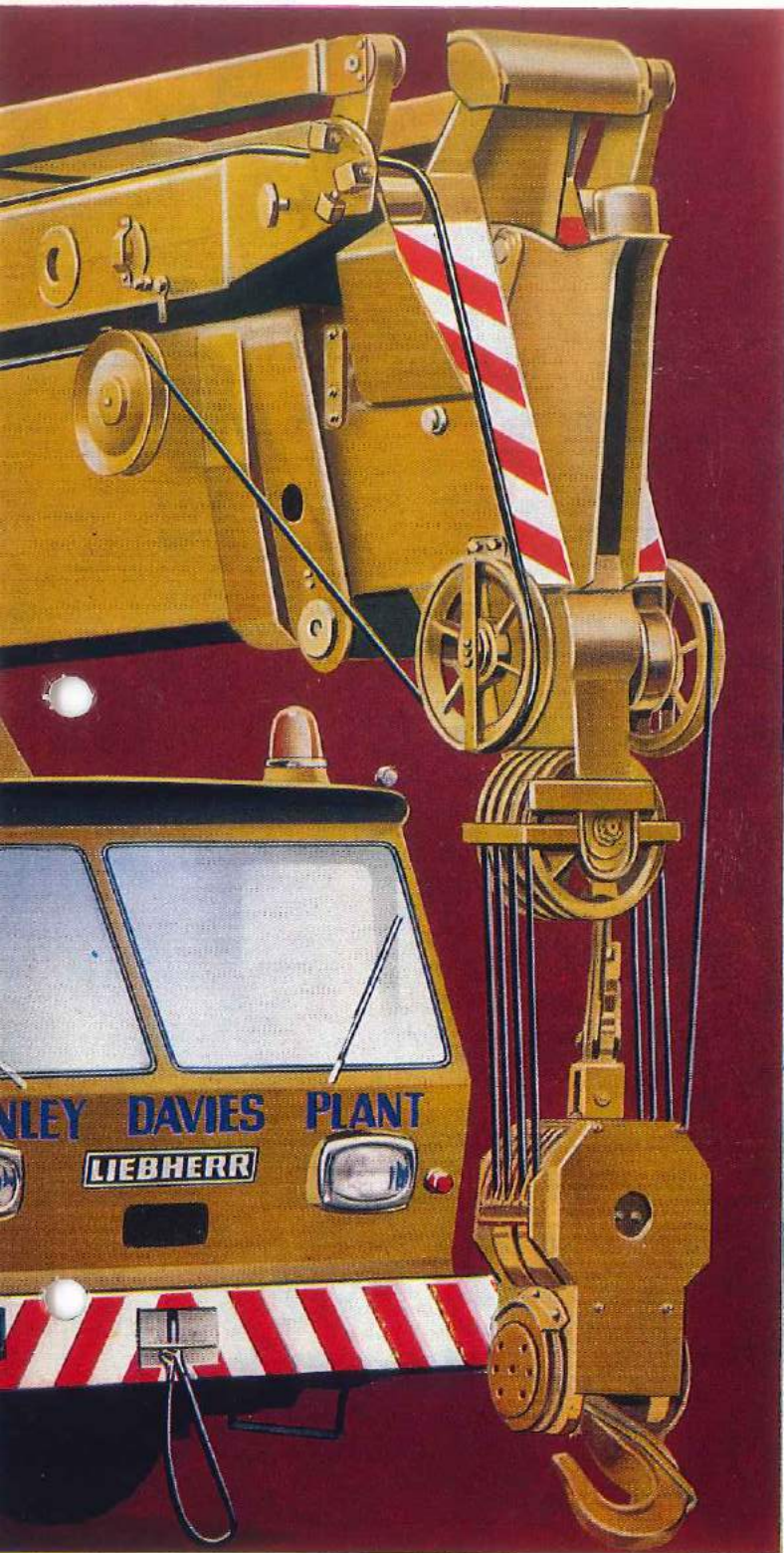
Das Fahrgestell besteht aus einem 4-achsigen, in eigener Fertigung erstelltem Frontlenker-Chassis. Ein 230-PS starker wassergekühlter Diesel-Motor verleiht dem Fahrzeug im Transportzustand eine maximale Fahrgeschwindigkeit von 55 km/h.

Von den vier Achsen können 2 bzw. 3 Achsen angetrieben werden. Die beiden Vorderachsen sind gefedert, lenkbar und einzeln bereift. Sie sind über ein Ausgleichsgestänge miteinander verbunden. Die Hinterachsen sind pendelnd in Schwingen gelagert und doppelt bereift.

Die Lenkung erfolgt mechanisch mit

hydraulischer Lenkunterstützung, so daß beim Fahren nur geringe Kräfte am Lenkrad aufgebracht werden müssen. Die Hauptpumpe für die Lenkhydraulik wird direkt vom Dieselmotor angetrieben. Zusätzlich ist eine Reservepumpe in der Lenkhydraulik vorgesehen, die automatisch bei Ausfall der Hauptpumpe oder bei Ausfall des Diesel-Motors über ein Umschaltventil in Aktion tritt. Der Fahrtrieb wird über eine Scheibenkupplung und ein Sechsgang-Getriebe auf die Antriebsachsen übertragen. Die Betätigung der Scheibenkupplung erfolgt über einen pneumatisch-hydraulischen Kupplungs-Verstärker. Das Schalten der





sechs Gänge wird nach dem üblichen System der Knüppelschaltung durchgeführt.

Ferner kann ein Geländegang-Getriebe zwischengeschaltet werden, das dem Fahrzeug eine minimale Geschwindigkeit von 0,95 km/h verleiht.

Ein zusätzlicher Fahrtrieb erlaubt es, den Kran von der Kranführerkabine auf der Drehbühne fahren und lenken zu können. Die min. Fahrgeschwindigkeit kann auf die jeweiligen Erfordernisse abgestimmt werden.

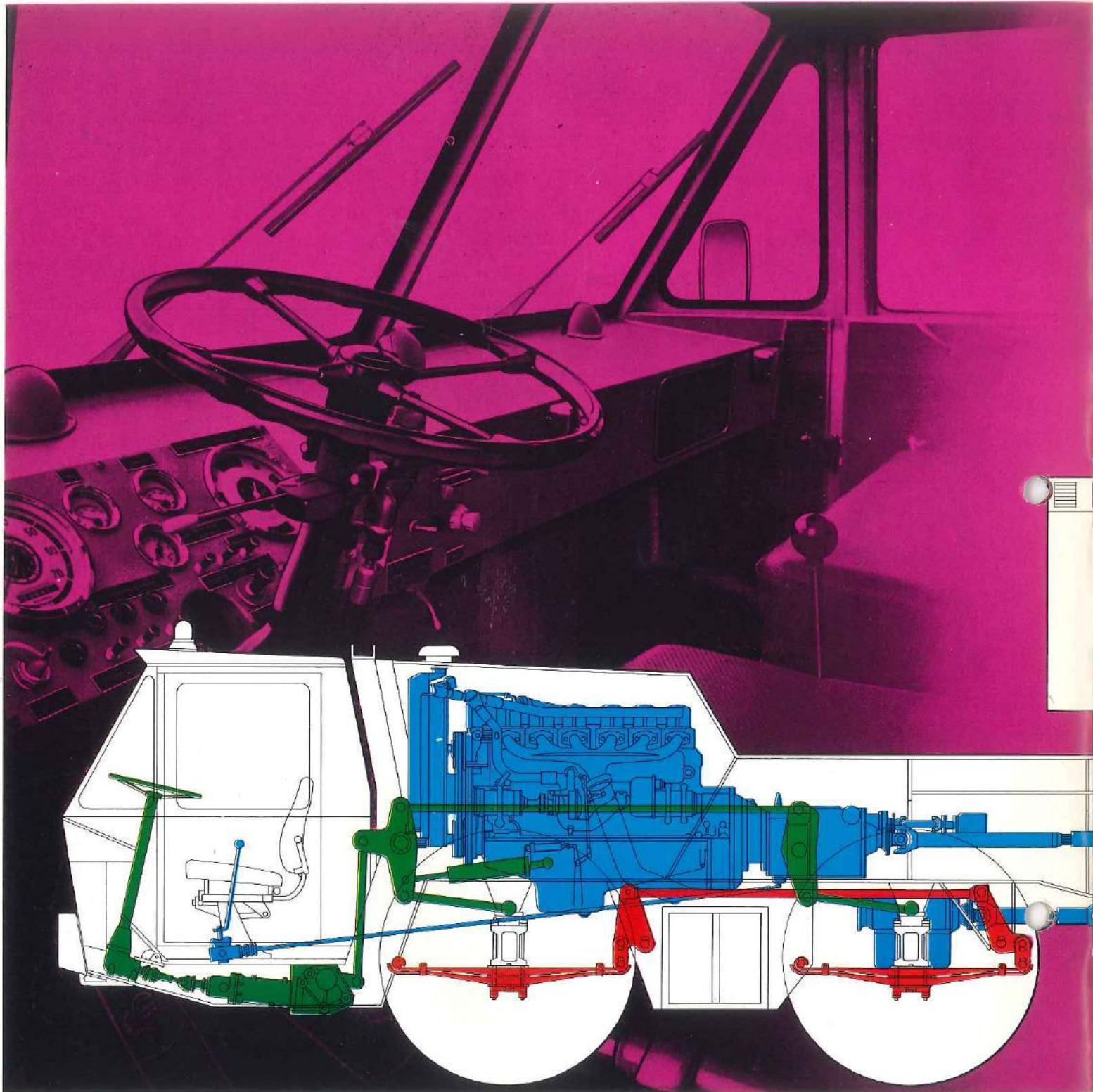
Die angetriebenen Achsen sind Differenzialachsen mit Planetengetrieben in den Radnaben.

Das Fahrzeug ist mit drei Bremsen – Betriebsbremse, Handbremse und elektr. Dauerbremse – ausgerüstet. Die Betriebsbremse besteht aus einer 2-Leitungs-2-Kreisanlage.

Der Fahrzeugrahmen ist aus hochwertigem Baustahl in Schweißkonstruktion hergestellt. Vier hydraulisch betätigte Abstützarme verleihen dem Kran während des Betriebes eine sichere Abstützbasis. Sie kann von der Kranführerkabine der Drehbühne aus über elektrische Druckknopfschalter in horizontaler und vertikaler Bewegung betätigt werden.

Die Gummi-elastisch aufgehängte heizbare Fahrererkabine bietet bequem Platz



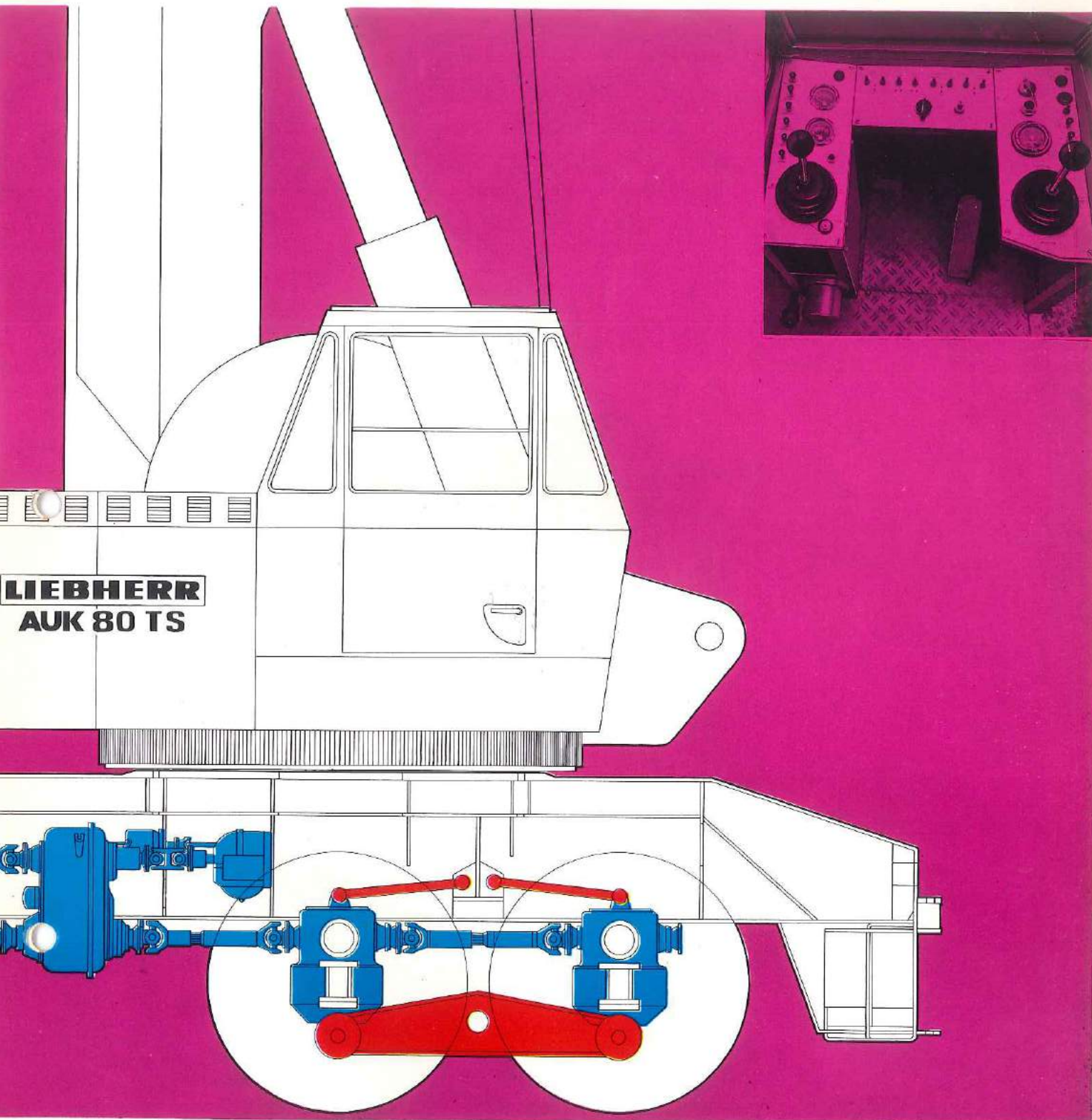


für 4 Personen und ist so ausgeführt, daß der Fahrer gute Sicht nach allen Seiten hat. Der Fahrersitz ist verstellbar und schwingungsfrei gefedert. Das Fahrzeug entspricht der StVZO. Ein stark dimensionierter Kugeldrehkranz stellt die Verbindung zwischen dem Fahrgestell und dem Kranaufbau her. Die Drehbühne ist ebenfalls aus hochwertigem Baustahl geschweißt. Der Kranantrieb erfolgt vollhydraulisch. Ein Dieselmotor mit 95 PS treibt insgesamt drei Pumpen. Winden und Drehwerk werden über gekapselte Schneckengetriebe von Hydraulikmotoren angetrieben. Die



Winden sind zusätzlich mit federbelasteten Haltebremsen versehen. Sicherheitsventile sind in jedem Ölkreis eingebaut. Die Zylinder zum Auslegerverstellen und Teleskopieren sind ebenfalls über Sicherheits-Rückschlagventile gegen Leitungs- oder Schlauchbruch abgesichert. Der teleskopierbare Turm ist aus hochwertigem Vergütungs-Baustahl in geschweißter Kastenkonstruktion hergestellt. Der Turmkopf ist auf einer Seite für die Rollenlagerung der Seilflasche und auf der anderen Seite für die Anlenkung eines Nadelauslegers ausgebildet. Somit besteht die Möglichkeit, den





Kran nach zwei Seiten als Turmdrehkran oder Auslegerkran zu verwenden. Die Kranführerkabine ist so ausgebildet, daß der Kranführer nach beiden Arbeitsrichtungen eine gute Sicht hat. Die Steuergestänge sind ebenfalls für beide Arbeitsrichtungen vorgesehen.

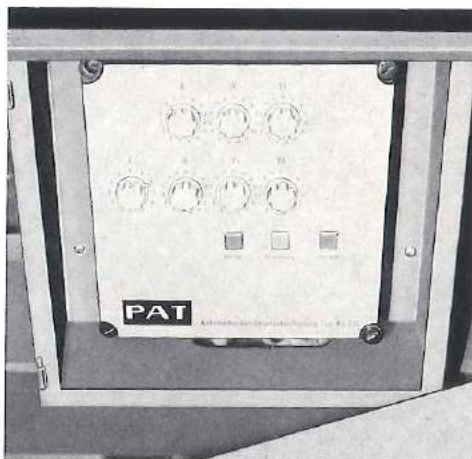


Bild rechts — Abschaltautomatik der elektronischen Überlastsicherung

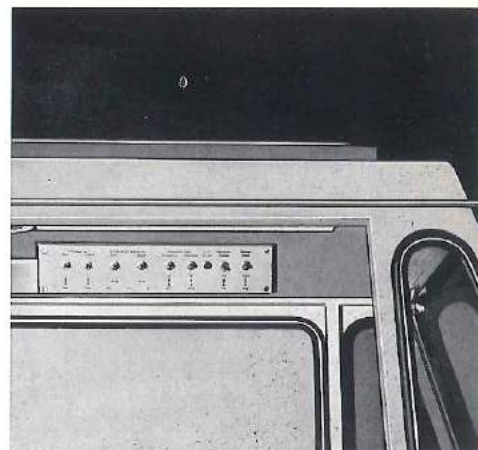
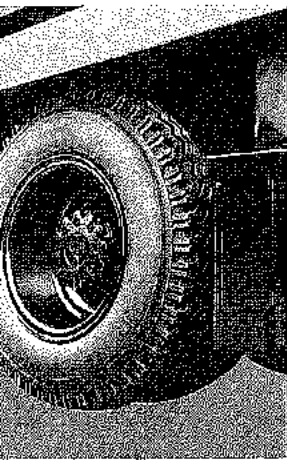
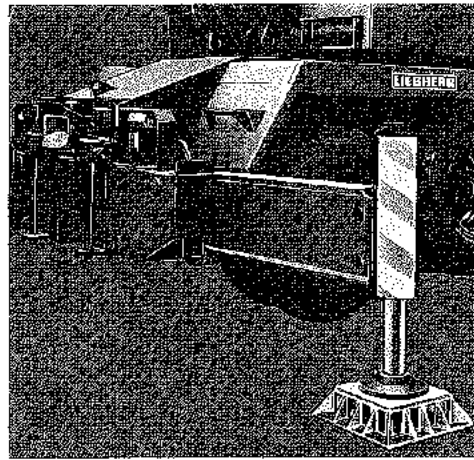


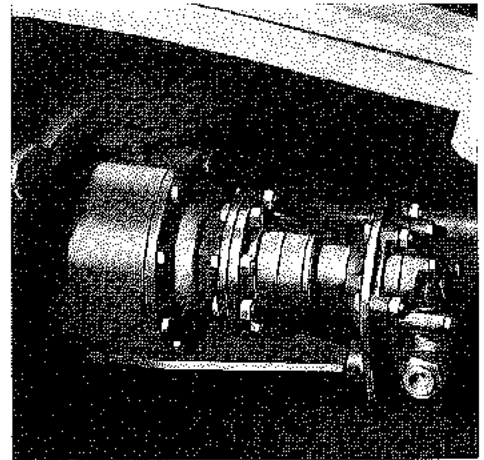
Bild rechts außen — Betätigung der hydraulischen Abstützung in der Kranführerkabine



mit Pendelschwinge



hydraulische Abstützung horizontal und vertikal



Reservepumpe für Servolenkung

## TECHNISCHE DATEN

Mercedes Benz  
OM 355  
Diesel  
Wasser  
230 PS  
81 mkg  
11,5 l  
24 Volt

Startanlasser

Mercedes Benz  
OM 352  
Diesel  
Wasser  
95 PS  
30 mkg  
5,67 l  
24 Volt

Startanlasser

### Fahrzeug

Bereifung: Vorderachsen

einfach, 14.00 - 24  
(Michelin G 24 Métalic)

Hinterachsen

doppelt, 12.00 - 24  
(Michelin F24 Métalic)

Spurweite: vorne  
(Mitte Reifen)

2.070 mm

hinten

(Mitte Außenreifen)

2.120 mm

Radstand

1.960 - 2.675 - 1.320

Schaltung

Knüppelschaltung

Getriebe

ZF AK 6-80 (6-Gang-Schaltgetriebe)

1. Gang = 6,1 - 6. Gang = 0,72

ZF VG 500

Straße = 1.00 - Gelände = 2.47

F + S Einscheiben-Trockenkupplung

pneumatisch-hydraulisch betätigt

6. Gang = 55 km/h

1. Geländegang = 0,95 km/h

= 16 m/min

Achsen: Vorderachse

Parabelfederaufhängung mit

Hinterachse

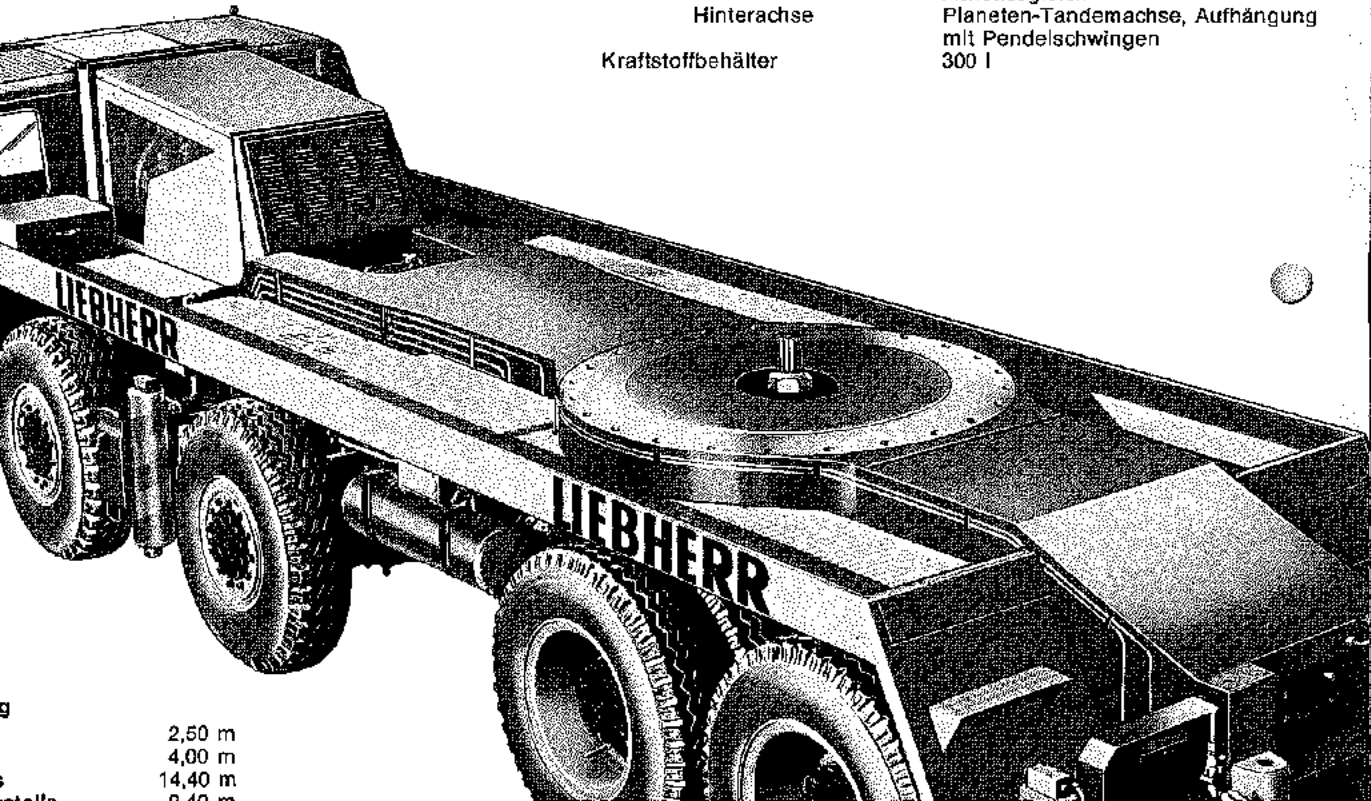
Achsausgleich

Planeten-Tandemachse, Aufhängung

mit Pendelschwingen

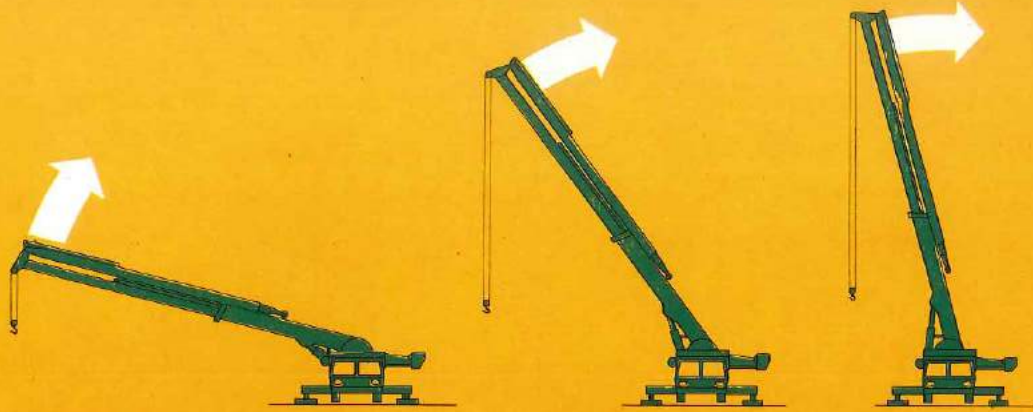
Kraftstoffbehälter

300 l



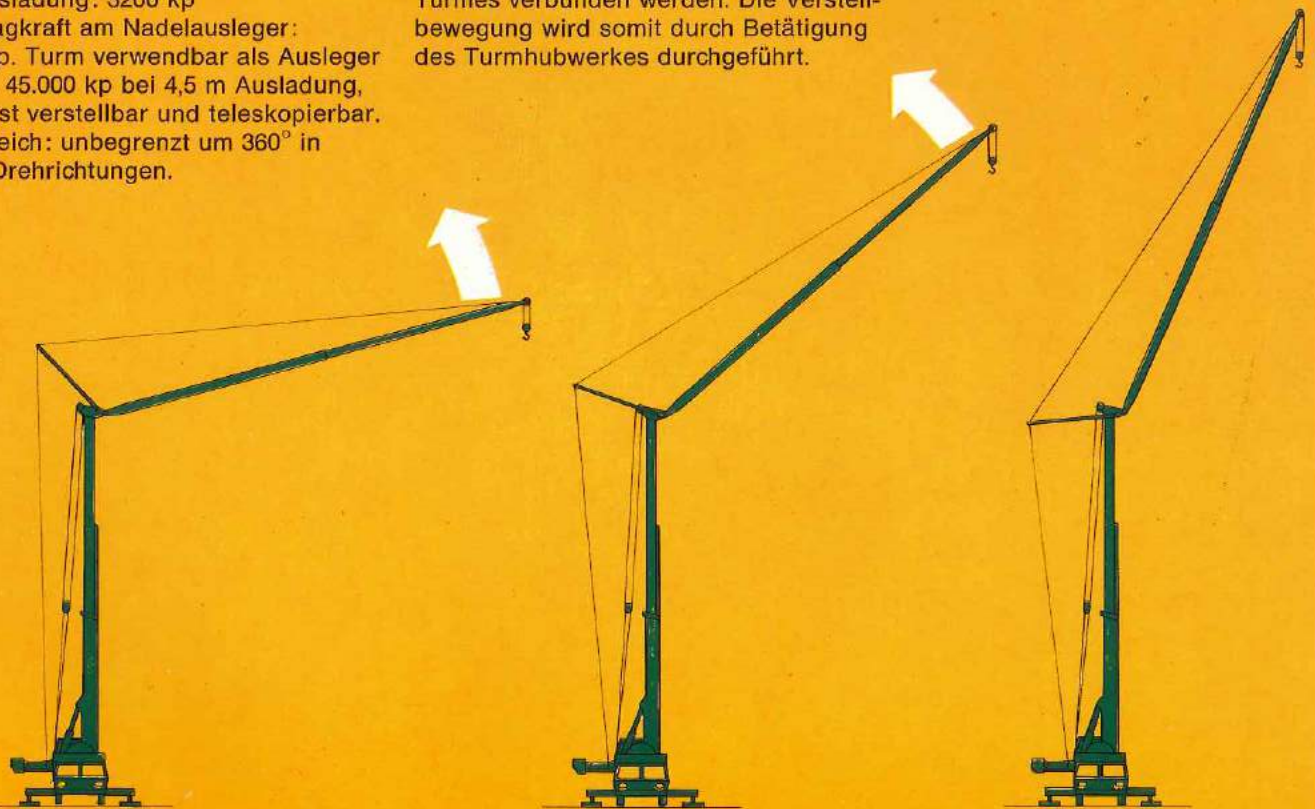
2,50 m  
4,00 m  
14,40 m  
0,40 m





Kranausrüstung: Turm-Drehkranausrüstung mit 20 m Turm und 13,5 – 18 – 22,5 m ausziehbarem Nadelausleger.  
 Tragkraft am Nadelausleger bei 23 m Ausladung: 3200 kp  
 Max. Tragkraft am Nadelausleger: 15.000 kp. Turm verwendbar als Ausleger für max. 45.000 kp bei 4,5 m Ausladung, unter Last verstellbar und teleskopierbar.  
 Drehbereich: unbegrenzt um 360° in beiden Drehrichtungen.

Das Verstellen des Nadelauslegers erfolgt dadurch, daß die Ausleger-Verstellseile über Umlenkrollen an der Drehbühne mit der Seilflasche des Turmes verbunden werden. Die Verstellbewegung wird somit durch Betätigung des Turmhubwerkes durchgeführt.

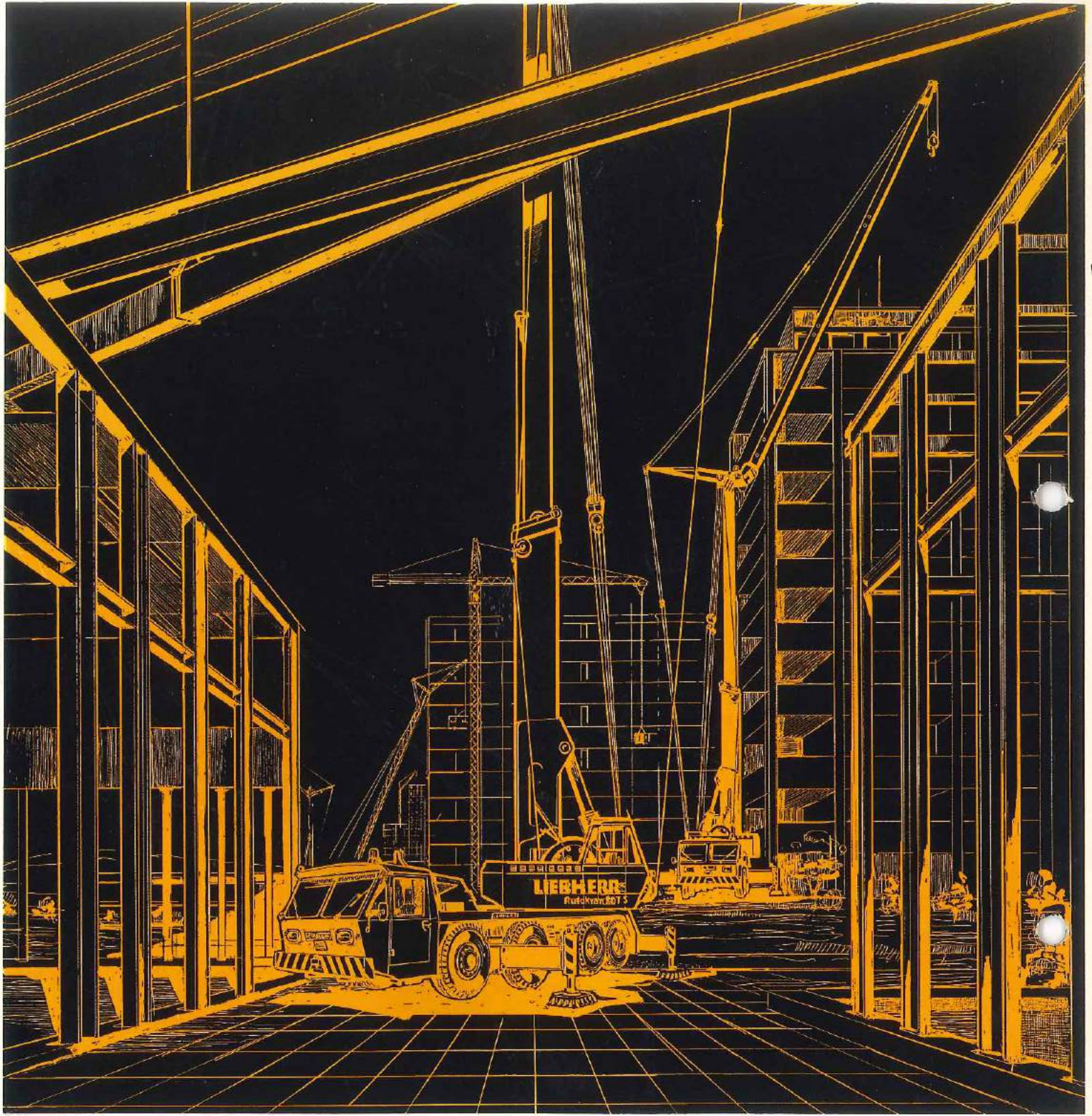


Für den Straßentransport brauchen keine Kranteile abmontiert werden. Das Gerät ist innerhalb kürzester Zeit aufgerüstet und betriebsbereit.

Das Gegengewicht ist abnehmbar, so daß der Ballast von beiden Seiten der Drehbühne aufgenommen werden kann, je nachdem, ob das Gerät als Auslegerkran oder Turmkran verwendet wird.







**LIEBHERR**

HANS LIEBHERR · WERK I · 7950 BIBERACH / RISS  
TELEFON: (07351) 6011 · TELEX: 7129202

