

Die Traglasten am Schwerlastausleger.

Auslegerlänge: 14 m; Arbeitszustand: abgestützt; Arbeitsbereich: 360° und nach hinten; Auslegerkopf: 130 t

Kranbetrieb zulässig bis Windstärke 7; Es gelten die Anmerkungen zu den Traglasttabellen - ausgenommen der Punkte 6 und 8.

Ausladung m	Schwerlastauslegerlänge: 14 m											
	Ballast: 32 t				Ballast: 15 t				Ballast: 0 t			
	360°		nach hinten		360°		nach hinten		360°		nach hinten	
	75%	85%	75%	85%	75%	85%	75%	85%	75%	85%	75%	85%
3,8	130	130	130	130	96	104	96	104	88	96	88	96
4	125	125	125	125	96	104	96	104	88	96	88	96
4,5	115,5	119	120	121	96	104	96	104	88	96	88	96
5	107	113,5	116	117	80	88	90	99	80	88	80	88
6	91	100	105,5	108,2	78,5	86,4	80	88	56,1	61,7	64,5	70,9
7	77	84,7	93,5	98	64,9	71,4	70	77	40,9	44,9	46,7	51,4
8	65,3	71,8	79,5	86,5	51	56,1	54,8	60,3	32	35,2	36,4	40,1
9	56	61,6	66,5	74	41,9	46,1	44,93	49,4	26,2	28,8	29,8	32,7
10	48,5	53,3	56,4	62	35,5	39	38	41,8	22,1	24,3	25,1	27,6
11	42,8	46,9	48,7	53,6	30,7	33,8	32,8	36,1	19	20,9	21,6	23,8
12	37,7	41,5	42,5	46,7	27,1	29,8	28,9	31,8	16,7	18,3	19	20,9
13	34	37,4	38	41,8	24,1	26,6	25,8	28,3	14,8	16,3	16,8	18,5
14	30,7	33,8	34,3	37,7	21,8	24	23,2	25,5	14,3	14,6	15,2	16,7

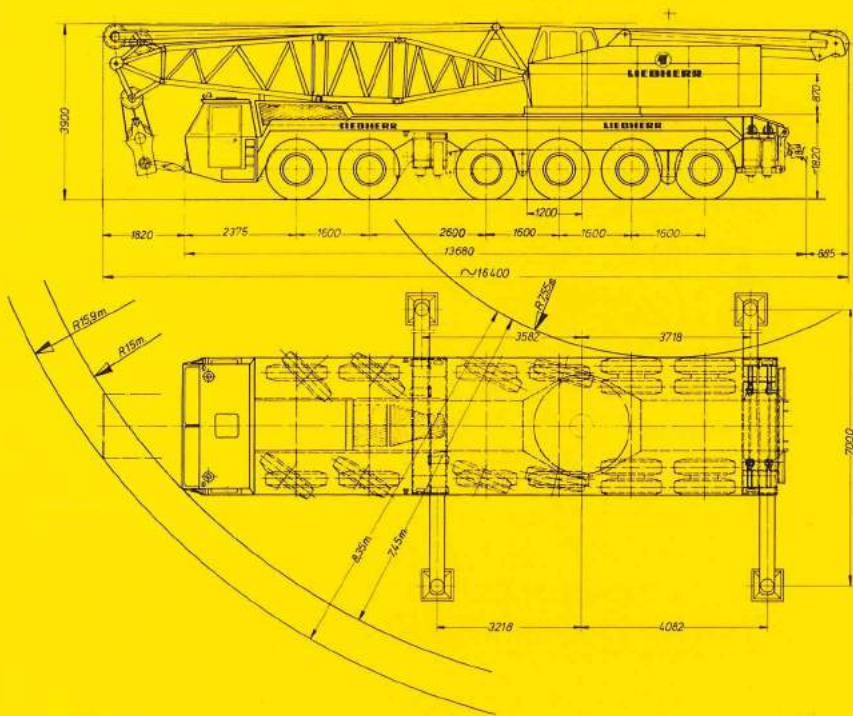
Auslegerlängen: 14-35 m; Arbeitszustand: frei verfahrbar; Arbeitsbereich: nach hinten; Auslegerkopf: 130 t; Kranbetrieb zulässig bis Windstärke 7; Neigung der Standebene: 0°; Es gelten die Anmerkungen zu den Traglasttabellen - ausgenommen der Punkte 6 und 8.

Ballast: 15 t								
Ausladung m	Schwerlastauslegerlängen							
	14 m		21 m		28 m		35 m	
	75%	85%	75%	85%	75%	85%	75%	85%
4	40	40	30	30	22	22		
5	37,6	37,6	30	30	22	22	18	18
6	33,8	33,8	30	30	22	22	18	18
7	30,7	30,7	29,8	29,8	22	22	18	18
8	30	28	26,6	27,2	22	22	18	18
9	22,9	25,4	22,6	25	22	22	18	18
10	19,9	22,1	19,6	21,7	19,2	22	18	18
12	15,7	17,4	15,3	16,9	14,8	16,5	14,5	15,9
14	12,8	14,2	12,5	13,8	12	13,6	11,6	12,9
16			10,4	11,5	10	11	9,6	10,6
18			8,8	9,8	8,4	9,3	8	8,9
20			7,6	8,4	7,2	8	6,9	7,5
22					6,2	6,8	5,8	6,4
24					5,4	5,9	4,9	5,5
26					4,7	5,2	4,2	4,7
28							3,6	4
30							3	3,5
32							2,6	3

ohne Ballast								
Ausladung m	Schwerlastauslegerlängen							
	14 m		21 m		28 m		35 m	
	75%	85%	75%	85%	75%	85%	75%	85%
4	40	40	30	30	22	22		
5	32,1	35,3	30	30	22	22	18	18
6	24,1	26,7	23,8	25,7	22	22	18	18
7	19,2	21,2	18,8	20,7	17,9	19,5	16,4	18
8	15,8	17,5	15,5	17,1	15	16,2	13,6	15,2
9	13,4	14,8	13	14,4	12,6	13,7	11,6	12,8
10	11,5	12,8	11,2	12,4	10,8	11,8	9,9	11
12	8,9	9,9	8,5	9,5	8,1	9	7,5	8,2
14	7,1	7,9	6,8	7,5	6,4	7,1	5,9	6,4
16			5,5	6,1	5,1	5,6	4,6	5
18			4,5	5	4,1	4,5	3,6	4
20			3,7	4,1	3,3	3,7	2,8	3,2
22					2,6	3	2,1	2,5
24					2,1	2,4	1,6	1,9
26					1,6	1,9	1,2	1,4
27								1,2

Zusatzblatt zum Technischen Maßblatt LG 1130

Die Maße und Gewichte.



Achslasten (ohne hintere
Abstützholme)

1. Achse	9000 kg
2. Achse	9000 kg
3. Achse	11000 kg
4. Achse	11900 kg
5. Achse	11800 kg
6. Achse	11800 kg

Gesamtgewicht: 64,50 t

