

LG 1550

Gittermast-Mobilkran –

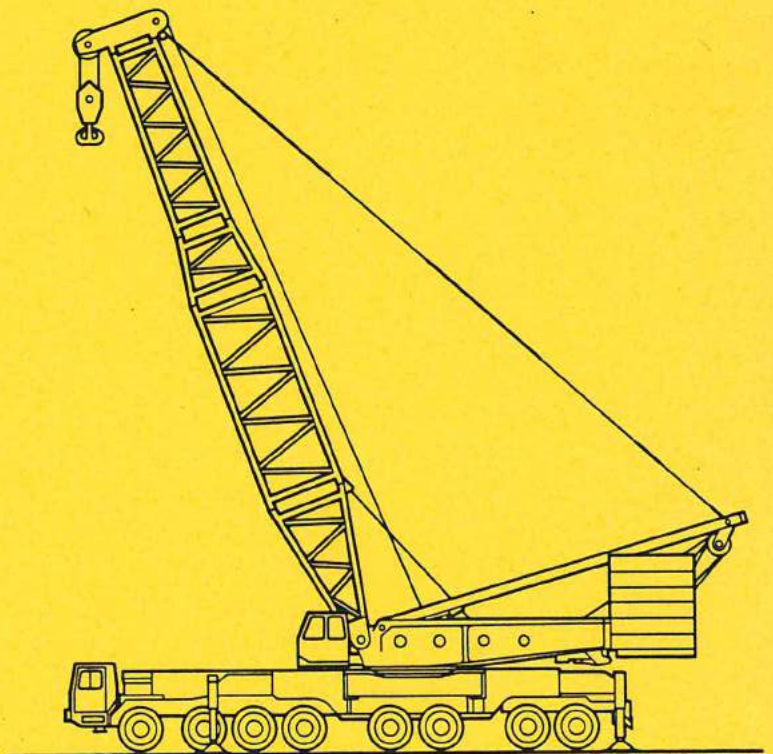
Technische Daten

Mobile Crane with lattice boom –

Technical Data

Grue automotrice avec flèche treillis –

Caractéristiques techniques



LIEBHERR

Die Traglasten am »L« Ausleger. Lifting capacities at »L« boom. Forces de levage à la flèche principale »L«.

Auslegerlängen: 21 m - 105 m. Arbeitszustand: abgestützt, 13 m x 13 m. Arbeitsbereich: 360°. Ballast: 153 t.
Boom lengths: 21 m - 105 m. On outriggers, 13 m x 13 m. Working range: 360°. Counterweight: 153 t.
Longueurs de flèche: 21 m - 105 m. Grue sur stabilisateurs, 13 m x 13 m. Rotation sur 360°. Lest: 153 t.

| Ausladung Radius Portée m | 21 m | 28 m | 35 m | 42 m | 49 m | 56 m | 63 m | 70 m | 77 m | 84 m | 91 m | 98 m | 105 m | Ausladung Radius Portée m | | | |
|------------------------------------|------|------|------|------|------|------|------|------|------|------|------|------|-------|------------------------------------|--|--|------|
| 4,5 | 550 | | | | | | | | | | | | | 4,5 | | | |
| 5 | 500 | | | | | | | | | | | | | 5 | | | |
| 5,5 | 465 | 350 | | | | | | | | | | | | 5,5 | | | |
| 6 | 430 | 350 | 330 | | | | | | | | | | | 6 | | | |
| 6,5 | 402 | 350 | 322 | | | | | | | | | | | 6,5 | | | |
| 7 | 375 | 350 | 315 | 275 | | | | | | | | | | 7 | | | |
| 8 | 325 | 325 | 301 | 264 | 235 | 200 | | | | | | | | 8 | | | |
| 9 | 300 | 296 | 290 | 255 | 227 | 193 | 180 | | | | | | | 9 | | | |
| 10 | 271 | 267 | 262 | 245 | 219 | 186 | 155 | 130 | 113 | | | | | 10 | | | |
| 11 | 247 | 243 | 239 | 235 | 211 | 180 | 150 | 125 | 109 | 95 | 82 | | | 11 | | | |
| 12 | 227 | 223 | 219 | 216 | 203 | 173 | 145 | 121 | 106 | 92 | 79 | 68 | | 12 | | | |
| 14 | 194 | 191 | 188 | 185 | 182 | 161 | 135 | 114 | 100 | 87 | 74 | 64 | 55 | 14 | | | |
| 16 | 169 | 167 | 164 | 161 | 158 | 150 | 126 | 107 | 95 | 82 | 70 | 60 | 52 | 16 | | | |
| 18 | 150 | 148 | 145 | 142 | 140 | 138 | 117 | 102 | 90 | 78 | 66 | 57 | 49 | 18 | | | |
| 20 | 133 | 132 | 130 | 127 | 125 | 123 | 109 | 97 | 86 | 75 | 63 | 55 | 46 | 20 | | | |
| 22 | | 119 | 117 | 115 | 112 | 111 | 102 | 92 | 82 | 71 | 60 | 52 | 44 | 22 | | | |
| 24 | | 107 | 107 | 104 | 102 | 100 | 95 | 87 | 79 | 68 | 58 | 50 | 42 | 24 | | | |
| 26 | | 95 | 95 | 94 | 93 | 92 | 89 | 82 | 76 | 65 | 56 | 47 | 40 | 26 | | | |
| 28 | | | 85 | 84 | 83 | 83 | 82,5 | 78 | 73 | 62 | 53 | 45 | 38 | 28 | | | |
| 30 | | | 77 | 76 | 75 | 75 | 74 | 73 | 70 | 60 | 51 | 44 | 37 | 30 | | | |
| 32 | | | 70 | 69 | 68 | 68 | 67 | 66 | 64 | 58 | 49 | 42 | 35 | 32 | | | |
| 34 | | | | 63 | 62 | 62 | 61 | 60 | 59 | 55 | 48 | 41 | 34 | 34 | | | |
| 36 | | | | 58 | 57 | 56 | 56 | 55 | 54 | 52 | 46 | 39 | 32 | 36 | | | |
| 38 | | | | 53 | 53 | 52 | 51 | 50 | 49 | 48 | 44 | 38 | 31 | 38 | | | |
| 40 | | | | | 49 | 48 | 47 | 46 | 45 | 44 | 42 | 37 | 30 | 40 | | | |
| 44 | | | | | 42 | 41 | 41 | 39 | 39 | 38 | 36 | 34 | 28 | 44 | | | |
| 48 | | | | | | 36 | 35 | 34 | 33 | 32 | 31 | 29,5 | 26 | 48 | | | |
| 52 | | | | | | | 31 | 30 | 29 | 28 | 26,5 | 25 | 23 | 52 | | | |
| 56 | | | | | | | 27 | 26 | 25 | 24 | 23 | 21,5 | 20 | 56 | | | |
| 60 | | | | | | | | 23 | 22 | 21 | 19,5 | 18,5 | 16,5 | 60 | | | |
| 64 | | | | | | | | | 19 | 18 | 17 | 15,5 | 14 | 64 | | | |
| 68 | | | | | | | | | | 16,5 | 15,5 | 14,5 | 13,5 | 68 | | | |
| 72 | | | | | | | | | | | 13,5 | 12,5 | 11,5 | 72 | | | |
| 76 | | | | | | | | | | | | 10,5 | 9,5 | 76 | | | |
| 80 | | | | | | | | | | | | 8,5 | 7,5 | 80 | | | |
| 84 | | | | | | | | | | | | | 6 | 84 | | | |
| 88 | | | | | | | | | | | | | | 88 | | | |
| 92 | | | | | | | | | | | | | | 92 | | | |
| m/s* | 14 | | | | 13 | | | | 11 | | | | 9 | | | | m/s* |

Traglasten über 350 t nur mit Spezialauslegerkopf nach hinten.
Lifting capacities above 350 t only with special boom head over rear.
Forces de levage plus de 350 t seulement avec tête de flèche spéciale en arrière.

* Zulässige Windgeschwindigkeit.
Permissible wind speed.
Vitesse du vent admissible.

TAB 49029

Sein größtes Lastmoment ist 2724 tm.

Die Traglasten am »L« Ausleger. Lifting capacities at »L« boom. Forces de levage à la flèche principale »L«.

Auslegerlängen: 21 m — 91 m. Arbeitszustand: abgestützt 13 m x 13 m. Arbeitsbereich: 360°. Ballast: 107 t.
Boom lengths: 21 m — 91 m. On outriggers 13 m x 13 m. Working range: 360°. Counterweight: 107 t.
Longueurs de flèche: 21 m — 91 m. Grue sur stabilisateurs 13 m x 13 m. Rotation sur 360°. Lest: 107 t.

| Ausladung Radius Portée m | 21 m | 28 m | 35 m | 42 m | 49 m | 56 m | 63 m | 70 m | 77 m | 84 m | 91 m | Ausladung Radius Portée m | | |
|------------------------------------|------|------|------|------|------|------|------|------|------|------|------|------------------------------------|---|------|
| 5 | 410 | | | | | | | | | | | 5 | | |
| 5,5 | 388 | 350 | | | | | | | | | | 5,5 | | |
| 6 | 368 | 350 | 330 | | | | | | | | | 6 | | |
| 6,5 | 347 | 340 | 322 | | | | | | | | | 6,5 | | |
| 7 | 323 | 317 | 311 | 275 | | | | | | | | 7 | | |
| 8 | 285 | 280 | 274 | 264 | 235 | 200 | | | | | | 8 | | |
| 9 | 254 | 250 | 245 | 241 | 227 | 193 | 160 | | | | | 9 | | |
| 10 | 229 | 225 | 221 | 217 | 213 | 186 | 155 | 130 | 113 | | | 10 | | |
| 11 | 208 | 205 | 201 | 198 | 194 | 180 | 150 | 125 | 109 | 95 | 82 | 11 | | |
| 12 | 191 | 188 | 184 | 181 | 178 | 173 | 145 | 121 | 106 | 92 | 79 | 12 | | |
| 14 | 163 | 161 | 157 | 155 | 152 | 149 | 135 | 114 | 100 | 87 | 74 | 14 | | |
| 16 | 142 | 140 | 137 | 134 | 132 | 130 | 126 | 107 | 95 | 82 | 70 | 16 | | |
| 18 | 126 | 124 | 121 | 119 | 116 | 114 | 109 | 102 | 90 | 78 | 66 | 18 | | |
| 20 | 108 | 108 | 108 | 106 | 103 | 99 | 95 | 90 | 86 | 75 | 63 | 20 | | |
| 22 | | 93 | 92 | 92 | 91 | 88 | 84 | 80 | 76 | 71 | 60 | 22 | | |
| 24 | | 81 | 80 | 80 | 79 | 78 | 75 | 71 | 68 | 65 | 58 | 24 | | |
| 26 | | 72 | 71 | 70 | 70 | 69 | 67 | 64 | 61 | 58 | 55 | 26 | | |
| 28 | | | 63 | 63 | 62 | 61 | 61 | 57 | 55 | 52 | 50 | 28 | | |
| 30 | | | 57 | 56 | 55 | 55 | 54 | 52 | 50 | 47 | 45 | 30 | | |
| 32 | | | 52 | 51 | 50 | 50 | 49 | 47 | 45 | 43 | 41 | 32 | | |
| 34 | | | | 46 | 45 | 45 | 44 | 43 | 41 | 39 | 37 | 34 | | |
| 36 | | | | 42 | 41 | 41 | 40 | 39 | 37 | 35 | 33 | 36 | | |
| 38 | | | | 39 | 38 | 37 | 36 | 35 | 34 | 32 | 30 | 38 | | |
| 40 | | | | | 35 | 34 | 33 | 32 | 31 | 29 | 28 | 40 | | |
| 44 | | | | | 30 | 29 | 28 | 27 | 26 | 24 | 23 | 44 | | |
| 48 | | | | | | 25 | 24 | 23 | 22 | 20 | 19 | 48 | | |
| 52 | | | | | | | 21 | 19 | 18 | 17 | 15,5 | 52 | | |
| 56 | | | | | | | 18 | 16 | 15 | 14 | 12,5 | 56 | | |
| 60 | | | | | | | | 14 | 12,5 | 11,5 | 10,5 | 60 | | |
| 64 | | | | | | | | | 10,5 | 9,5 | 8 | 64 | | |
| 68 | | | | | | | | | 8,5 | 7,5 | 6,5 | 68 | | |
| 72 | | | | | | | | | | 6 | 4,5 | 72 | | |
| 76 | | | | | | | | | | | 3,5 | 76 | | |
| 80 | | | | | | | | | | | 2 | 80 | | |
| m/s* | 14 | | | | 13 | | | | 11 | | | | 9 | m/s* |

Traglasten über 350 t nur mit Spezialauslegerkopf nach hinten.
Lifting capacities above 350 t only with special boom head over rear.
Forces de levage plus de 350 t seulement avec tête de flèche spéciale en arrière.

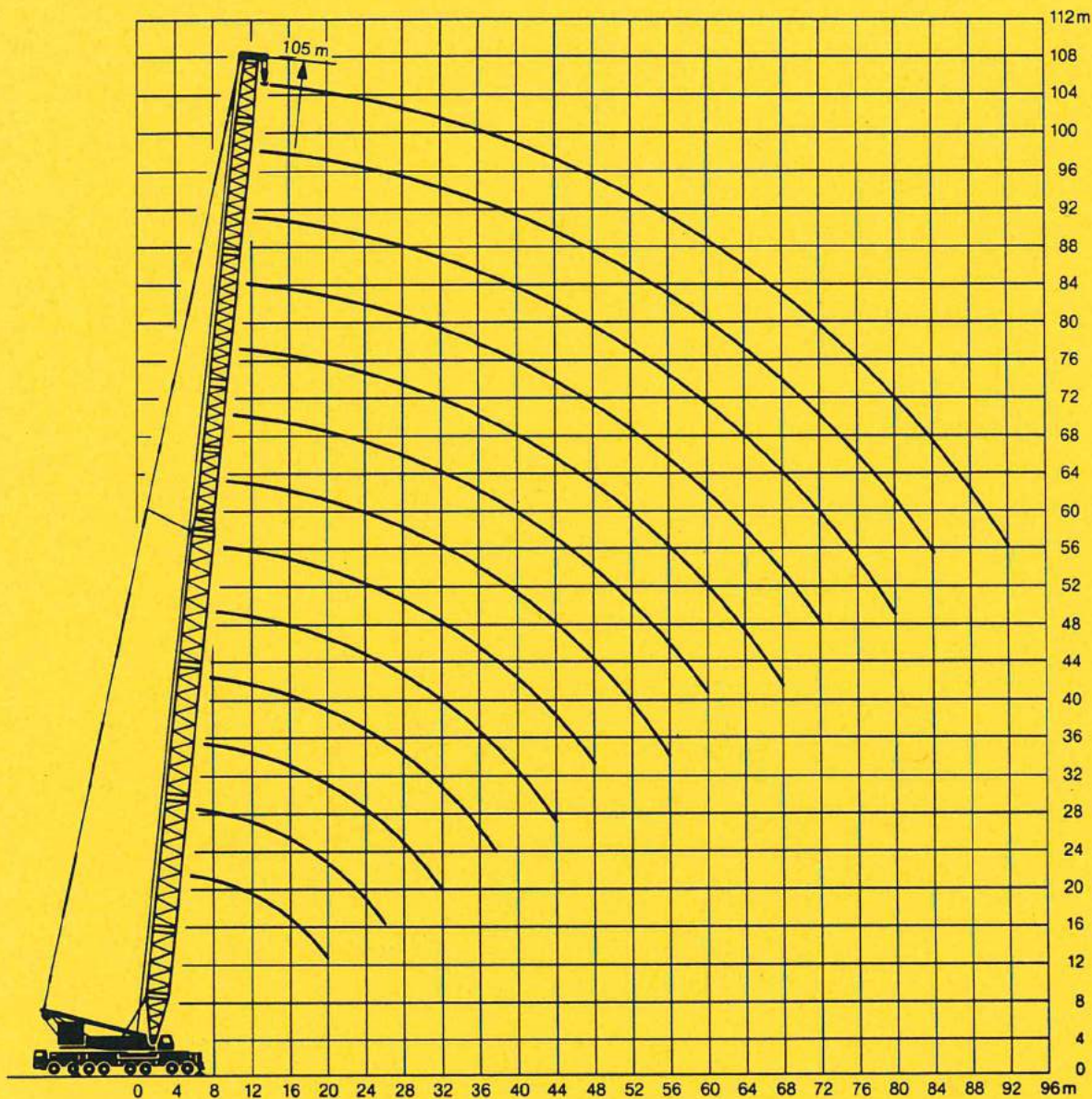
* Zulässige Windgeschwindigkeit.
Permissible wind speed.
Vitesse du vent admissible.

TAB 49013

Die Hubhöhen am »L« Ausleger.

Lifting heights at »L« boom.

Hauteurs de levage à la flèche principale »L«.



Anmerkungen zu den Traglasttabellen.

1. Die angegebenen Traglasten überschreiten nicht 75 % der Kipplast.
2. Für die Kranberechnungen gelten die DIN-Vorschriften lt. neuem Gesetz gemäß Bundesarbeitsblatt vom 2/85: Die Traglasten 75 % (Standicherheit) entsprechen DIN 15019, Teil 2. Für die Stahltragwerke gilt DIN 15018, Teil 3. Die bauliche Ausbildung des Krans entspricht DIN 15018, Teil 2 sowie der F. E. M.
3. Die Traglasten sind in Tonnen angegeben.
4. Das Gewicht des Lasthakens bzw. der Hakenflasche ist von den Traglasten abzuziehen.
5. Die Ausladungen sind von Mitte Drehkranz gemessen.

Remarks referring to load charts.

1. The tabulated load ratings do not exceed 75 % of the tipping load.
2. When calculating crane stresses and loads, German Industrial Standards (DIN) are applicable, in conformity with new German legislation (published 2/85): the 75 % load capacities (stability margin) are as laid down in DIN 15019, part 2. The crane's structural steelwork is in accordance with DIN 15018, part 3. Design and construction of the crane comply with DIN 15018, part 2, and with F. E. M. regulations.
3. Load capacities are given in metric tons.
4. The weight of the hook blocks and hooks must be deducted from the lifting capacities.
5. Working radii are measured from the slewing centreline.

Remarques relatives aux tableaux des charges.

1. Les charges de levage indiquées ne dépassent pas 75 % de la charge de basculement.
2. Conformément au nouveau texte de loi paru au bulletin fédéral de février 1985, les normes DIN ci-après sont appliquées pour les calculs relatifs à la grue: charges à 75 % suivant les prescriptions de la norme DIN 15019, 2ème partie. La norme DIN 15018, 3ème partie est appliquée pour les charpentes. La construction de la grue est réalisée conformément à la norme DIN 15018, 2ème partie, et aux règles de la F. E. M.
3. Les forces de levage sont données en tonnes.
4. Les poids des moufles et crochets doit être soustrait des charges indiquées.
5. Les portées sont calculées à partir de l'axe de rotation.

Its maximum load moment is 2724 tm.

Die Traglasten am »LN« Ausleger. Lifting capacities at »LN« boom / jib combination. Forces de levage en configuration »LN«.

Auslegerlängen: L 28 m — 35 m, unter 87°, N 21 m — 91 m. Arbeitszustand: abgestützt, Arbeitsbereich: 360°.

Ballast: 130 t.

Boom lengths: L 28 m — 35 m, at 87°, N 21 m — 91 m. On outriggers. Working range: 360°.

Counterweight: 130 t.

Longueurs de flèche: L 28 m — 35 m, à 87°, N 21 m — 91 m. Grue sur stabilisateurs. Rotation sur 360°.

Lest: 130 t.

| Ausladung Radius Portée m | »L« Ausleger / »L« boom / Flèche »L« 28 m | | | | | | | | | | | »L« Ausleger / »L« boom / Flèche »L« 35 m | | | | | | | | | | | Ausladung Radius Portée m | | | | | |
|------------------------------------|--|------|------|------|------|------|------|------|------|------|------|--|------|------|------|------|------|------|------|------|------|------|------------------------------------|------|------|------|----|----|
| | 21 m | 28 m | 35 m | 42 m | 49 m | 56 m | 63 m | 70 m | 77 m | 84 m | 91 m | 21 m | 28 m | 35 m | 42 m | 49 m | 56 m | 63 m | 70 m | 77 m | 84 m | 91 m | | | | | | |
| 12 | 130 | | | | | | | | | | | | | | | | | | | | | | 12 | | | | | |
| 14 | 130 | 122 | | | | | | | | | | 128 | 114 | | | | | | | | | | | 14 | | | | |
| 16 | 127 | 118 | 107 | 91 | | | | | | | | 122 | 110 | 101 | 86 | | | | | | | | | 16 | | | | |
| 18 | 124 | 114 | 104 | 89 | 76 | | | | | | | 117 | 107 | 98 | 84 | 71 | | | | | | | | 18 | | | | |
| 20 | 119 | 110 | 101 | 87 | 73 | 60 | | | | | | 112 | 102 | 94 | 81 | 69 | 58 | | | | | | | 20 | | | | |
| 22 | 107 | 106 | 98 | 84 | 71 | 58 | 51 | | | | | 108 | 99 | 91 | 79 | 67 | 56 | 48,5 | | | | | | 22 | | | | |
| 24 | | 98 | 95 | 82 | 69 | 56 | 50 | 41 | | | | | 96 | 88 | 76 | 65 | 55 | 47,5 | 39 | | | | | 24 | | | | |
| 26 | | 88 | 87 | 79 | 67 | 55 | 49 | 40 | 33 | | | | 89 | 85 | 74 | 63 | 53 | 46,5 | 38 | 32 | | | | 26 | | | | |
| 28 | | 79 | 79 | 77 | 65 | 54 | 48 | 39,5 | 32 | 28 | | | 81 | 80 | 72 | 61 | 52 | 45 | 37,5 | 31,5 | 26,5 | | | 28 | | | | |
| 30 | | | 72 | 71 | 63 | 52 | 46,5 | 38,5 | 31,5 | 27,3 | 23,6 | | | 73 | 69 | 59 | 51 | 44 | 36,5 | 31 | 26 | 22,5 | | 30 | | | | |
| 32 | | | 66 | 65 | 60 | 51 | 45,5 | 37,5 | 31 | 26,7 | 23,1 | | | 67 | 67 | 57 | 49,5 | 43 | 36 | 30,5 | 25,5 | 22 | | 32 | | | | |
| 34 | | | 61 | 60 | 58 | 49,5 | 44 | 36,5 | 30,5 | 26,1 | 22,5 | | | 62 | 61 | 55 | 48 | 42 | 35 | 29,6 | 25 | 21,5 | | 34 | | | | |
| 36 | | | 53 | 56 | 56 | 48 | 43 | 36 | 29,8 | 25,6 | 22 | | | 57 | 57 | 53 | 47 | 41 | 34,5 | 29 | 24,6 | 21,1 | | 36 | | | | |
| 38 | | | | 52 | 52 | 46,5 | 42 | 35 | 29,3 | 25 | 21,6 | | | | 53 | 51 | 45,5 | 40 | 33,5 | 28,5 | 24,1 | 20,6 | | 38 | | | | |
| 40 | | | | 47,5 | 49 | 45,5 | 40,5 | 34 | 28,7 | 24,5 | 21,1 | | | | 49,5 | 49,5 | 44 | 39 | 33 | 28 | 23,6 | 20,2 | | 40 | | | | |
| 44 | | | | | 43 | 42,5 | 38,4 | 32,5 | 27,5 | 23,5 | 20,3 | | | | | 43,5 | 41 | 36,5 | 31,5 | 26,8 | 22,8 | 19,4 | | 44 | | | | |
| 48 | | | | | 35 | 37,5 | 36 | 31 | 26,4 | 22,5 | 19,5 | | | | | 36,5 | 38,5 | 34,5 | 30 | 25,7 | 22 | 18,7 | | 48 | | | | |
| 52 | | | | | | 33,5 | 33,5 | 29,5 | 25,3 | 21,6 | 18,7 | | | | | | 34 | 32,5 | 28,5 | 24,6 | 21,1 | 18 | | 52 | | | | |
| 56 | | | | | | | 30 | 28 | 24,2 | 20,7 | 18 | | | | | | | 30,5 | 27 | 23,6 | 20,3 | 17,3 | | 56 | | | | |
| 60 | | | | | | | 25,7 | 26,4 | 23,2 | 19,9 | 17,4 | | | | | | | | 27,7 | 25,5 | 22,6 | 19,6 | 16,6 | | 60 | | | |
| 64 | | | | | | | | 23,9 | 22,2 | 19,2 | 16,7 | | | | | | | | | 24 | 21,7 | 18,9 | 16 | | 64 | | | |
| 68 | | | | | | | | 19,2 | 21,4 | 18,5 | 16,1 | | | | | | | | | | 20,8 | 20,8 | 18,1 | 15,4 | | 68 | | |
| 72 | | | | | | | | | 18,9 | 17,8 | 15,5 | | | | | | | | | | | 19,9 | 17,4 | 14,8 | | 72 | | |
| 76 | | | | | | | | | 15,2 | 17,2 | 15 | | | | | | | | | | | | 16,1 | 16,7 | 14,2 | | 76 | |
| 80 | | | | | | | | | | 14,7 | 14,4 | | | | | | | | | | | | | 15,6 | 13,6 | | 80 | |
| 84 | | | | | | | | | | | 11,4 | 13,9 | | | | | | | | | | | | | 12,3 | 13 | | 84 |
| 88 | | | | | | | | | | | | 10,8 | | | | | | | | | | | | | | 11,6 | | 88 |

TAB 49056.1

Couple de charge maxi.: 2724 tm.

Auslegerlängen: L 42 m — 49 m, unter 87°, N 21 m — 91 m. Arbeitszustand: abgestützt 13 m x 13 m. Arbeitsbereich: 360°.
 Ballast: 130 t.
 Boom lengths: L 42 m — 49 m, at 87°, N 21 m — 91 m. On outriggers 13 m x 13 m. Working range: 360°.
 Counterweight: 130 t.
 Longueurs de flèche: L 42 m — 49 m, à 87°, N 21 m — 91 m. Grue sur stabilisateurs 13 m x 13 m. Rotation sur 360°.
 Lest: 130 t.

| Ausladung Radius Portée m | »L« Ausleger / »L« boom / Flèche »L« 42 m | | | | | | | | | | | »L« Ausleger / »L« boom / Flèche »L« 49 m | | | | | | | | | | | Ausladung Radius Portée m | |
|------------------------------------|--|------|------|------|------|------|------|------|------|------|------|--|------|------|------|------|------|------|------|------|------|------|------------------------------------|----|
| | 21 m | 28 m | 35 m | 42 m | 49 m | 56 m | 63 m | 70 m | 77 m | 84 m | 91 m | 21 m | 28 m | 35 m | 42 m | 49 m | 56 m | 63 m | 70 m | 77 m | 84 m | 91 m | | |
| 14 | 120 | 106 | | | | | | | | | | 114 | 100 | | | | | | | | | | 14 | |
| 16 | 115 | 103 | 96 | | | | | | | | | 108 | 96 | 86 | | | | | | | | | 16 | |
| 18 | 110 | 100 | 92 | 79 | | | | | | | | 103 | 93 | 83 | 72 | | | | | | | | 18 | |
| 20 | 105 | 96 | 88 | 78 | 65 | | | | | | | 98 | 89 | 80 | 70 | 60 | | | | | | | 20 | |
| 22 | 102 | 93 | 85 | 74 | 63 | 55 | | | | | | 95 | 86 | 77 | 68 | 58 | 51 | | | | | | 22 | |
| 24 | 91 | 89 | 82 | 71 | 61 | 53 | 45 | 37 | | | | 92 | 83 | 74 | 65 | 56 | 49 | 41,5 | 33,5 | | | | 24 | |
| 26 | | 86 | 78 | 69 | 59 | 52 | 44 | 36,5 | 30,5 | | | | 80 | 71 | 63 | 54 | 47,5 | 40,5 | 33 | 27,7 | | | 26 | |
| 28 | | 82 | 75 | 67 | 57 | 50 | 43 | 36 | 30 | 25 | | | 77 | 68 | 61 | 52 | 46 | 39,5 | 32,5 | 27,2 | 22,5 | | 28 | |
| 30 | | 73 | 73 | 65 | 56 | 49 | 42 | 35 | 29,5 | 24,7 | 21,5 | | 74 | 66 | 59 | 51 | 45 | 38,5 | 32 | 26,7 | 22 | 18,7 | 30 | |
| 32 | | | 69 | 62 | 54 | 47,5 | 41 | 34,5 | 29 | 24,4 | 21 | | | 64 | 57 | 49,5 | 44 | 38 | 31,5 | 26,3 | 21,7 | 18,2 | 32 | |
| 34 | | | 63 | 60 | 52 | 46,5 | 40 | 33,5 | 28,5 | 24 | 20,6 | | | 62 | 55 | 48 | 43 | 37 | 31 | 25,8 | 21,3 | 17,8 | 34 | |
| 36 | | | 58 | 57 | 50 | 45 | 39 | 33 | 28 | 23,6 | 20,2 | | | 59 | 53 | 46,5 | 41,5 | 36 | 30,5 | 25,4 | 20,9 | 17,5 | 36 | |
| 38 | | | 55 | 53 | 49 | 43,5 | 38 | 32,5 | 27,5 | 23,2 | 19,8 | | | 53 | 51 | 45,5 | 40,5 | 35 | 29,8 | 25 | 20,6 | 17,1 | 38 | |
| 40 | | | | 49,5 | 47 | 42 | 37 | 31,5 | 27 | 22,8 | 19,5 | | | | 50 | 44 | 39 | 34 | 29 | 24,5 | 20,2 | 16,8 | 40 | |
| 44 | | | | | 43,5 | 39,5 | 35 | 30 | 26 | 22,2 | 18,7 | | | | | 41,5 | 37 | 32 | 27,7 | 23,7 | 19,6 | 16,1 | 44 | |
| 48 | | | | | 38 | 37 | 33 | 29 | 25,2 | 21,5 | 18 | | | | | 39 | 34,5 | 30,5 | 26,6 | 22,9 | 18,9 | 15,5 | 48 | |
| 52 | | | | | | 34,5 | 31 | 27,5 | 24,2 | 20,7 | 17,3 | | | | | | 32,5 | 28,8 | 25,2 | 22 | 18,2 | 14,9 | 52 | |
| 56 | | | | | | 28,8 | 29 | 26 | 23,2 | 20 | 16,6 | | | | | | 29,8 | 27 | 24 | 21,1 | 17,6 | 14,3 | 56 | |
| 60 | | | | | | | 27,5 | 24,5 | 22,3 | 19,3 | 15,9 | | | | | | | 25,4 | 22,6 | 20,3 | 17 | 13,8 | 60 | |
| 64 | | | | | | | 22,6 | 23,3 | 21,4 | 18,6 | 15,3 | | | | | | | 23,5 | 21,4 | 19,5 | 16,4 | 13,2 | 64 | |
| 68 | | | | | | | | 21,7 | 20,4 | 17,8 | 14,6 | | | | | | | | 20,2 | 18,8 | 15,7 | 12,8 | 68 | |
| 72 | | | | | | | | | 19,4 | 17,1 | 14 | | | | | | | | 17,3 | 17,7 | 15,1 | 12,3 | 72 | |
| 76 | | | | | | | | | 16,9 | 16,3 | 13,5 | | | | | | | | | 17 | 14,5 | 11,8 | 76 | |
| 80 | | | | | | | | | | 15,6 | 13 | | | | | | | | | | 14 | 11,4 | 80 | |
| 84 | | | | | | | | | | | 13 | 12,5 | | | | | | | | | | 13,4 | 11 | 84 |
| 88 | | | | | | | | | | | | 12 | | | | | | | | | | | 10,6 | 88 |

Auslegerlängen: L 56 m — 63m, unter 87°, N 21 m — 91 m. Arbeitszustand: abgestützt 13 m x 13 m. Arbeitsbereich: 360°.
 Ballast: 130 t.
 Boom lengths: L 56 m — 63 m, at 87°, N 21 m — 91 m. On outriggers 13 m x 13 m. Working range: 360°.
 Counterweight: 130 t.
 Longueurs de flèche: L 56 m — 63 m, à 87°, N 21 m — 91 m. Grue sur stabilisateurs 13 m x 13 m. Rotation sur 360°.
 Lest: 130 t.

| Ausladung Radius Portée m | »L« Ausleger / »L« boom / Flèche »L« 56 m | | | | | | | | | | | »L« Ausleger / »L« boom / Flèche »L« 63 m | | | | | | | | | | | Ausladung Radius Portée m |
|------------------------------------|--|------|------|------|------|------|------|------|------|------|------|--|------|------|------|------|------|------|------|------|------|----|------------------------------------|
| | 21 m | 28 m | 35 m | 42 m | 49 m | 56 m | 63 m | 70 m | 77 m | 84 m | 91 m | 28 m | 35 m | 42 m | 49 m | 56 m | 63 m | 70 m | 77 m | 84 m | 91 m | | |
| 14 | 105 | | | | | | | | | | | | | | | | | | | | | 14 | |
| 16 | 100 | 88 | 76 | | | | | | | | 79 | | | | | | | | | | | 16 | |
| 18 | 96 | 85 | 73 | 64 | | | | | | | 78 | 68 | 57 | | | | | | | | | 18 | |
| 20 | 92 | 82 | 71 | 63 | 54 | | | | | | 73 | 64 | 55 | 47 | | | | | | | | 20 | |
| 22 | 89 | 79 | 68 | 61 | 52 | 46 | | | | | 70 | 61 | 53 | 46 | 40 | | | | | | | 22 | |
| 24 | 86 | 76 | 66 | 59 | 51 | 44,5 | 38,5 | | | | 67 | 59 | 52 | 45 | 39 | 33 | | | | | | 24 | |
| 26 | | 73 | 64 | 57 | 49,5 | 43,5 | 37,5 | 30 | 25 | | 65 | 57 | 50 | 43,5 | 38 | 32,5 | 28,5 | | | | | 26 | |
| 28 | | 71 | 61 | 55 | 48 | 42,5 | 36,5 | 29,5 | 24,4 | 20 | 62 | 55 | 49 | 42,5 | 37 | 32 | 28 | 24 | 18 | | | 28 | |
| 30 | | 68 | 59 | 54 | 46,5 | 41,5 | 35,5 | 29 | 24 | 19,4 | 60 | 53 | 47,5 | 41,5 | 36 | 31,5 | 27,5 | 23,5 | 17,5 | | | 30 | |
| 32 | | 63 | 57 | 52 | 45 | 40,5 | 35 | 28,7 | 23,6 | 19 | 58 | 51 | 46 | 40,5 | 35,5 | 30,5 | 27 | 23,1 | 17,2 | 14,2 | | 32 | |
| 34 | | | 56 | 50 | 44 | 39,5 | 34 | 28,3 | 23,2 | 18,6 | 54 | 49 | 44,5 | 39,4 | 34,5 | 30 | 26,5 | 22,7 | 17 | 13,9 | | 34 | |
| 36 | | | 54 | 49 | 43 | 38,5 | 33,5 | 27,7 | 22,8 | 18,3 | 51 | 47,5 | 43 | 38,2 | 33,5 | 29,5 | 26 | 22,3 | 16,8 | 13,6 | | 36 | |
| 38 | | | 53 | 47,5 | 42 | 37,5 | 32,5 | 27,2 | 22,4 | 18 | 48 | 46 | 41,5 | 37,2 | 32,5 | 28,8 | 25,5 | 21,9 | 16,5 | 13,4 | | 38 | |
| 40 | | | | 46 | 41 | 36,5 | 31,5 | 26,6 | 22 | 17,6 | 45 | 43,5 | 40 | 36 | 32 | 28,2 | 25 | 21,5 | 16,2 | 13,2 | | 40 | |
| 44 | | | | 41 | 39,5 | 34,5 | 30 | 25,4 | 21,4 | 17 | 41 | | 38 | 34 | 30,5 | 27 | 24 | 20,7 | 15,6 | 12,7 | | 44 | |
| 48 | | | | | 37 | 32,5 | 28,4 | 24,2 | 20,6 | 16,4 | 37 | | | 31,8 | 28,6 | 25,6 | 22,9 | 20 | 15,1 | 12,2 | | 48 | |
| 52 | | | | | 30,5 | 30,5 | 26,6 | 23 | 19,8 | 15,8 | 33 | | | 29,6 | 27 | 24,4 | 21,8 | 19,2 | 14,6 | 11,7 | | 52 | |
| 56 | | | | | | 28,5 | 25 | 22 | 19 | 15,3 | 30 | | | | 25,5 | 23 | 20,8 | 18,4 | 14 | 11,3 | | 56 | |
| 60 | | | | | | | 23,2 | 20,8 | 18,3 | 14,7 | 27 | | | | | 21,8 | 19,8 | 17,6 | 13,5 | 10,8 | | 60 | |
| 64 | | | | | | | 21,6 | 19,6 | 17,6 | 14,2 | 24 | | | | | 20,6 | 18,8 | 16,8 | 13 | 10,3 | | 64 | |
| 68 | | | | | | | | 18,4 | 16,9 | 13,7 | 21 | | | | | | 17,8 | 16 | 12,4 | 9,8 | | 68 | |
| 72 | | | | | | | | 17,4 | 16,1 | 13,2 | 18 | | | | | | 16,8 | 15,2 | 11,8 | 9,3 | | 72 | |
| 76 | | | | | | | | | 15,4 | 12,8 | 14 | | | | | | | 14,5 | 11,2 | 8,9 | | 76 | |
| 80 | | | | | | | | | | 12,4 | 16 | | | | | | | | 10,8 | 8,4 | | 80 | |
| 84 | | | | | | | | | | 12 | 14 | | | | | | | | 10,2 | 7,9 | | 84 | |
| 88 | | | | | | | | | | | 9,2 | | | | | | | | | 7,5 | | 88 | |
| 92 | | | | | | | | | | | 9 | | | | | | | | | 7 | | 92 | |

Auslegerlängen: L 70 m — 77 m, unter 87°, N 28 m — 91 m. Arbeitszustand: abgestützt 13 m x 13 m. Arbeitsbereich: 360°.
 Ballast: 130 t.
 Boom lengths: L 70 m — 77 m, at 87°, N 28 m — 91 m. On outriggers 13 m x 13 m. Working range: 360°.
 Counterweight: 130 t.
 Longueurs de flèche: L 70 m — 77 m, à 87°, N 28 m — 91 m. Grue sur stabilisateurs 13 m x 13 m. Rotation sur 360°.
 Lest: 130 t.

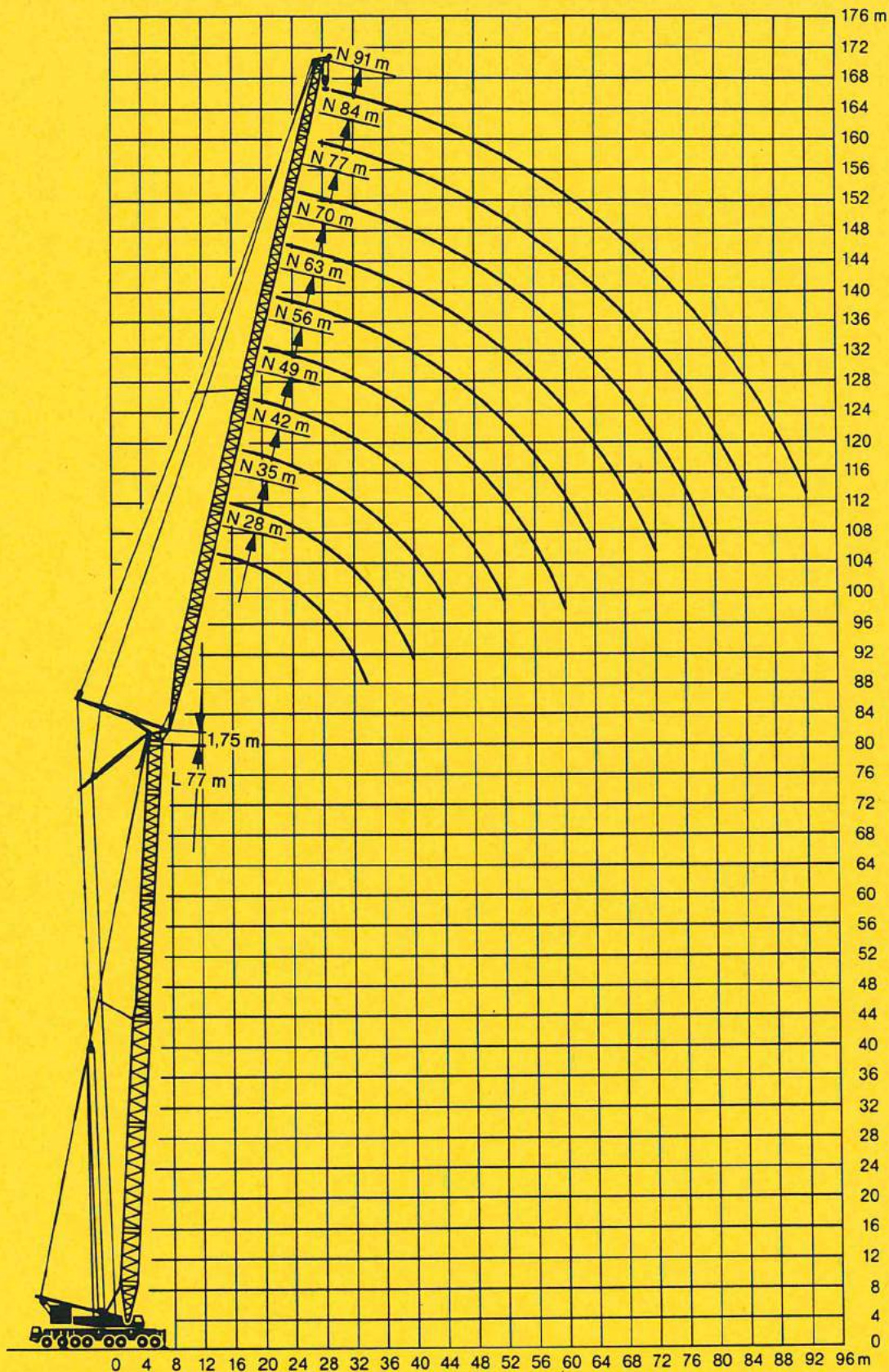
| Ausladung Radius Portée m | »L« Ausleger / »L« boom / Flèche »L« 70 m | | | | | | | | | | »L« Ausleger / »L« boom / Flèche »L« 77 m* | | | | | | | | | | Ausladung Radius Portée m | |
|------------------------------------|--|------|------|------|------|------|------|------|------|------|---|------|------|------|------|------|------|------|------|--------|------------------------------------|----|
| | 28 m | 35 m | 42 m | 49 m | 56 m | 63 m | 70 m | 77 m | 84 m | 91 m | 28 m | 35 m | 42 m | 49 m | 56 m | 63 m | 70 m | 77 m | 84 m | 91 m** | | |
| 16 | 71 | | | | | | | | | | 62 | | | | | | | | | | 16 | |
| 18 | 68 | 61 | | | | | | | | | 60 | 52 | | | | | | | | | | 18 |
| 20 | 66 | 58 | 49 | | | | | | | | 58 | 51 | 44 | | | | | | | | | 20 |
| 22 | 63 | 56 | 48 | 43 | 37,5 | | | | | | 56 | 49 | 43 | 36,5 | 32 | | | | | | | 22 |
| 24 | 61 | 54 | 47 | 41,5 | 36,5 | 31 | | | | | 54 | 47 | 41,5 | 35,5 | 31 | 26,6 | | | | | | 24 |
| 26 | 59 | 52 | 45,5 | 40 | 35,5 | 30,5 | 25 | | | | 52 | 46 | 40 | 35 | 30,5 | 26 | 21,5 | | | | | 26 |
| 28 | 57 | 50 | 44 | 39 | 34,5 | 30 | 24,6 | 19,5 | | | 51 | 44 | 39 | 34 | 30 | 25,5 | 21 | 16,6 | | | | 28 |
| 30 | 55 | 48 | 43 | 38 | 33,5 | 29,5 | 24,2 | 19,2 | 15,8 | | 49 | 43 | 38 | 33 | 29 | 25 | 20,6 | 16 | 13,5 | | | 30 |
| 32 | 53 | 47 | 42 | 37 | 33 | 28,8 | 23,8 | 18,9 | 15,4 | 12,8 | 47 | 42 | 37 | 32,5 | 28,5 | 24,5 | 20,2 | 16,1 | 13,3 | 10,8 | | 32 |
| 34 | | 45 | 41 | 36 | 32 | 28,2 | 23,2 | 18,6 | 15,1 | 12,6 | 46 | 40 | 36 | 32 | 27,8 | 23,8 | 19,8 | 15,8 | 13,1 | 10,6 | | 34 |
| 36 | | 44 | 40 | 35 | 31 | 27,6 | 22,8 | 18,3 | 14,9 | 12,4 | | 39 | 35 | 31 | 27,2 | 23,2 | 19,4 | 15,6 | 12,9 | 10,4 | | 36 |
| 38 | | 42 | 39 | 34 | 30,5 | 26,9 | 22,4 | 18 | 14,6 | 12,2 | | 38 | 34 | 30,5 | 26,6 | 22,8 | 19 | 15,3 | 12,7 | 10,2 | | 38 |
| 40 | | 40 | 38 | 33 | 30 | 26,3 | 22 | 17,8 | 14,4 | 12 | | 37 | 33 | 29,5 | 26 | 22,2 | 18,6 | 15,1 | 12,5 | 10 | | 40 |
| 44 | | | 35,5 | 31,5 | 28,4 | 25,1 | 21 | 17,2 | 13,9 | 11,6 | | | 31,5 | 28 | 24,8 | 21,2 | 18 | 14,6 | 12,1 | 9,6 | | 44 |
| 48 | | | | 30 | 26,8 | 23,9 | 20 | 16,6 | 13,5 | 11,2 | | | | 26,5 | 23,4 | 20,2 | 17,2 | 14 | 11,7 | 9,3 | | 48 |
| 52 | | | | 28,5 | 25,4 | 22,7 | 19,2 | 16 | 13 | 10,8 | | | | 25 | 22,2 | 19,2 | 16,4 | 13,5 | 11,3 | 9 | | 52 |
| 56 | | | | | 24 | 21,6 | 18,4 | 15,4 | 12,5 | 10,4 | | | | | 21,1 | 18,2 | 15,6 | 13 | 10,9 | 8,6 | | 56 |
| 60 | | | | | 22,6 | 20,5 | 17,6 | 14,8 | 12 | 10 | | | | | 20 | 17,2 | 14,8 | 12,5 | 10,5 | 8,2 | | 60 |
| 64 | | | | | | 19,5 | 16,8 | 14,2 | 11,5 | 9,6 | | | | | | 16,2 | 14 | 12 | 10,1 | 7,9 | | 64 |
| 68 | | | | | | | 16 | 13,7 | 11 | 9,2 | | | | | | | 13,4 | 11,5 | 9,7 | 7,6 | | 68 |
| 72 | | | | | | | 15,2 | 13,1 | 10,5 | 8,8 | | | | | | | 12,6 | 11 | 9,3 | 7,2 | | 72 |
| 76 | | | | | | | | 12,5 | 10 | 8,4 | | | | | | | | 10,5 | 8,9 | 6,9 | | 76 |
| 80 | | | | | | | | 12 | 9,5 | 8 | | | | | | | | 10 | 8,5 | 6,6 | | 80 |
| 84 | | | | | | | | | 9 | 7,6 | | | | | | | | | 8,1 | 6,2 | | 84 |
| 88 | | | | | | | | | | 7,2 | | | | | | | | | | 5,8 | | 88 |
| 92 | | | | | | | | | | 6,8 | | | | | | | | | | 5,4 | | 92 |

* mit 153 t Ballast
with 153 t counterweight
avec 153 t lest

** mit 165 t Ballast
with 165 t counterweight
avec 165 t lest

TAB 49056.4

Die Hubhöhen am »LN« Ausleger. Lifting heights at »LN« boom / jib combination. Hauteurs de levage en configuration »LN«.



L-Ausleger 87° / Boom 87° / Flèche 87°

Die Traglasten am »LN« Ausleger. Lifting capacities at »LN« boom / jib combination. Forces de levage en configuration »LN«.

Auslegerlängen: L 28 m — 35 m, unter 87°, N 21 m — 91 m. Arbeitszustand: abgestützt 13 m x 13 m bzw. 11,4 m x 11 m.
Arbeitsbereich: 360°. Ballast: 107 t bzw. 130 t.
Boom lengths: L 28 m — 35 m, at 87°, N 21 m — 91 m. On outriggers 13 m x 13 m or 11,4 m x 11 m.
Working range: 360°. Counterweight: 107 t or 130 t.
Longueurs de flèche: L 28 m — 35 m, à 87°, N 21 m — 91 m. Grue sur stabilisateurs 13 m x 13 m ou 11,4 m x 11 m.
Rotation sur 360°. Lest: 107 t ou 130 t.

| Ausladung Radius Portée m | »L« Ausleger / »L« boom / Flèche »L« 28 m | | | | | | | | | | »L« Ausleger / »L« boom / Flèche »L« 35 m | | | | | | | | | | Ausladung Radius Portée m | | | |
|------------------------------------|--|------|------|------|------|------|------|------|------|------|--|------|------|------|------|------|------|------|------|------|------------------------------------|------|------|----|
| | 21 m | 28 m | 35 m | 42 m | 49 m | 56 m | 63 m | 70 m | 77 m | 84 m | 91 m | 21 m | 28 m | 35 m | 42 m | 49 m | 56 m | 63 m | 70 m | 77 m | | 84 m | 91 m | |
| 12 | 130 | | | | | | | | | | | | | | | | | | | | | 12 | | |
| 14 | 130 | 122 | | | | | | | | | 128 | 114 | | | | | | | | | | 14 | | |
| 16 | 127 | 118 | 107 | 91 | | | | | | | 122 | 110 | 101 | 86 | | | | | | | | 16 | | |
| 18 | 124 | 114 | 104 | 89 | 76 | | | | | | 117 | 107 | 98 | 84 | 71 | | | | | | | 18 | | |
| 20 | 116 | 110 | 101 | 87 | 73 | 60 | | | | | 112 | 102 | 94 | 81 | 69 | 58 | | | | | | 20 | | |
| 22 | 103 | 101 | 97 | 84 | 71 | 58 | 51 | | | | 102 | 98 | 91 | 79 | 67 | 56 | 48,5 | | | | | 22 | | |
| 24 | | 91 | 88 | 82 | 69 | 56 | 50 | 41 | | | | 89 | 86 | 76 | 65 | 55 | 47,5 | 39 | | | | 24 | | |
| 26 | | 81 | 81 | 78 | 67 | 55 | 49 | 40 | 33 | | | 81 | 79 | 74 | 63 | 53 | 46,5 | 38 | 32 | | | 26 | | |
| 28 | | 73 | 73 | 72 | 65 | 54 | 48 | 39,5 | 32 | 28 | | 73 | 73 | 70 | 61 | 52 | 45 | 37,5 | 31,5 | 26,5 | | 28 | | |
| 30 | | | 66 | 66 | 63 | 52 | 46,5 | 38,5 | 31,5 | 27,3 | 23,6 | | 67 | 65 | 59 | 51 | 44 | 36,5 | 31 | 26 | 22,5 | 30 | | |
| 32 | | | 61 | 60 | 60 | 51 | 45,5 | 37,5 | 31 | 26,7 | 23,1 | | 61 | 61 | 57 | 49,5 | 43 | 36 | 30,5 | 25,5 | 22 | 32 | | |
| 34 | | | 56 | 55 | 55 | 49,5 | 44 | 36,5 | 30,5 | 26,1 | 22,5 | | 56 | 56 | 55 | 48 | 42 | 35 | 29,6 | 25 | 21,5 | 34 | | |
| 36 | | | 52 | 51 | 51 | 48 | 43 | 36 | 29,8 | 25,6 | 22 | | 52 | 52 | 51 | 47 | 41 | 34,5 | 29 | 24,6 | 21,1 | 36 | | |
| 38 | | | | 48 | 47,5 | 46,5 | 42 | 35 | 29,3 | 25 | 21,6 | | | 48 | 48 | 45,5 | 40 | 33,5 | 28,5 | 24,1 | 20,6 | 38 | | |
| 40 | | | | 44,5 | 44,5 | 44 | 40,5 | 34 | 28,7 | 24,5 | 21,1 | | | 45 | 44,5 | 44 | 39 | 33 | 28 | 23,6 | 20,2 | 40 | | |
| 44 | | | | | 39 | 38,5 | 38 | 32,5 | 27,5 | 23,5 | 20,3 | | | | 39 | 39 | 36,5 | 31,5 | 26,8 | 22,8 | 19,4 | 44 | | |
| 48 | | | | | 35 | 34,5 | 34 | 31 | 26,4 | 22,5 | 19,5 | | | | 35 | 34,5 | 34,5 | 30 | 25,7 | 22 | 18,7 | 48 | | |
| 52 | | | | | | 31 | 30,5 | 29,5 | 25,3 | 21,6 | 18,7 | | | | | 31 | 30,5 | 28,5 | 24,6 | 21,1 | 18 | 52 | | |
| 56 | | | | | | | 27,6 | 27,1 | 24,2 | 20,7 | 18 | | | | | | 27,7 | 27,9 | 27 | 23,6 | 20,3 | 17,3 | 56 | |
| 60 | | | | | | | | 25,1 | 24,5 | 23,2 | 19,9 | 17,4 | | | | | | 25,3 | 24,6 | 22,6 | 19,6 | 16,6 | 60 | |
| 64 | | | | | | | | | 22,3 | 21,8 | 19,2 | 16,7 | | | | | | | 22,4 | 21,7 | 18,9 | 16 | 64 | |
| 68 | | | | | | | | | | 19,2 | 19,9 | 18,5 | 16,1 | | | | | | 20,6 | 19,8 | 18,1 | 15,4 | 68 | |
| 72 | | | | | | | | | | | 18,3 | 17,6 | 15,5 | | | | | | | 18,2 | 17,2 | 14,8 | 72 | |
| 76 | | | | | | | | | | | | 15,2 | 16,1 | 15 | | | | | | 16,1 | 15,8 | 14,2 | 76 | |
| 80 | | | | | | | | | | | | | 14,7 | 14 | | | | | | | 14,5 | 13,6 | 80 | |
| 84 | | | | | | | | | | | | | | 11,4 | 12,9 | | | | | | | 12,3 | 12,5 | 84 |
| 88 | | | | | | | | | | | | | | | 10,8 | | | | | | | | 11,5 | 88 |

Auslegerlängen: L 42 m — 49 m, unter 87°, N 21 m — 91 m. Arbeitszustand: abgestützt 13 m x 13 m bzw. 11,4 m x 11 m.
 Arbeitsbereich: 360°. Ballast: 107 t bzw. 130 t.
 Boom lengths: L 42 m — 49 m, at 87°, N 21 m — 91 m. On outriggers 13 m x 13 m or 11,4 m x 11 m.
 Working range: 360°. Counterweight: 107 t or 130 t.
 Longueurs de flèche: L 42 m — 49 m, à 87°, N 21 m — 91 m. Grue sur stabilisateurs 13 m x 13 m ou 11,4 m x 11 m.
 Rotation sur 360°. Lest: 107 t ou 130 t.

| Ausladung Radius Portée m | »L« Ausleger / »L« boom / Flèche »L« 42 m | | | | | | | | | | »L« Ausleger / »L« boom / Flèche »L« 49 m | | | | | | | | | | Ausladung Radius Portée m | | | |
|------------------------------------|--|------|------|------|------|------|------|------|------|------|--|------|------|------|------|------|------|------|------|------|------------------------------------|------|------|----|
| | 21 m | 28 m | 35 m | 42 m | 49 m | 56 m | 63 m | 70 m | 77 m | 84 m | 91 m | 21 m | 28 m | 35 m | 42 m | 49 m | 56 m | 63 m | 70 m | 77 m | | 84 m | 91 m | |
| 14 | 120 | 106 | | | | | | | | | 114 | 100 | | | | | | | | | | 14 | | |
| 16 | 115 | 103 | 96 | | | | | | | | 108 | 96 | 86 | | | | | | | | | | 16 | |
| 18 | 110 | 100 | 92 | 79 | | | | | | | 103 | 93 | 83 | 72 | | | | | | | | | 18 | |
| 20 | 105 | 96 | 88 | 76 | 65 | | | | | | 98 | 89 | 80 | 70 | 60 | | | | | | | | 20 | |
| 22 | 98 | 93 | 85 | 74 | 63 | 55 | | | | | 95 | 86 | 77 | 68 | 58 | 51 | | | | | | | 22 | |
| 24 | 90 | 86 | 82 | 71 | 61 | 53 | 45 | 37 | | | 87 | 83 | 74 | 65 | 56 | 49 | 41,5 | 33,5 | | | | | 24 | |
| 26 | | 79 | 76 | 69 | 59 | 52 | 44 | 36,5 | 30,5 | | | 76 | 71 | 63 | 54 | 47,5 | 40,5 | 33 | 27,7 | | | | 26 | |
| 28 | | 73 | 71 | 67 | 57 | 50 | 43 | 36 | 30 | 25 | | 71 | 68 | 61 | 52 | 46 | 39,5 | 32,5 | 27,2 | 22,5 | | | 28 | |
| 30 | | 67 | 66 | 63 | 56 | 49 | 42 | 35 | 29,5 | 24,7 | 21,5 | | 66 | 64 | 59 | 51 | 45 | 38,5 | 32 | 26,7 | 22 | 18,7 | 30 | |
| 32 | | | 61 | 59 | 54 | 47,5 | 41 | 34,5 | 29 | 24,4 | 21 | | | 60 | 57 | 49,5 | 44 | 38 | 31,5 | 26,3 | 21,7 | 18,2 | 32 | |
| 34 | | | 56 | 55 | 52 | 46,5 | 40 | 33,5 | 28,5 | 24 | 20,6 | | | 56 | 54 | 48 | 43 | 37 | 31 | 25,8 | 21,3 | 17,8 | 34 | |
| 36 | | | 52 | 51 | 50 | 45 | 39 | 33 | 28 | 23,6 | 20,2 | | | 52 | 51 | 46,5 | 41,5 | 36 | 30,5 | 25,4 | 20,9 | 17,5 | 36 | |
| 38 | | | 48,5 | 48 | 47,5 | 43,5 | 38 | 32,5 | 27,5 | 23,2 | 19,8 | | | 49 | 48 | 45,5 | 40,5 | 35 | 29,8 | 25 | 20,6 | 17,1 | 38 | |
| 40 | | | | 45 | 44,5 | 42 | 37 | 31,5 | 27 | 22,8 | 19,5 | | | | 45 | 44 | 39 | 34 | 29 | 24,5 | 20,2 | 16,8 | 40 | |
| 44 | | | | | 39 | 39 | 35 | 30 | 26 | 22,2 | 18,7 | | | | | 39,5 | 37 | 32 | 27,7 | 23,7 | 19,6 | 16,1 | 44 | |
| 48 | | | | | 35 | 34,5 | 33 | 29 | 25,2 | 21,5 | 18 | | | | | 35 | 34 | 30,5 | 26,6 | 22,9 | 18,9 | 15,5 | 48 | |
| 52 | | | | | | 31 | 30,5 | 27,5 | 24,2 | 20,7 | 17,3 | | | | | | 30,5 | 28,8 | 25,2 | 22 | 18,2 | 14,9 | 52 | |
| 56 | | | | | | | 28,2 | 27,7 | 26 | 23,2 | 20 | 16,6 | | | | | 28 | 27 | 24 | 21,1 | 17,6 | 14,3 | 56 | |
| 60 | | | | | | | | 25,2 | 24,1 | 22,3 | 19,3 | 15,9 | | | | | | 24,7 | 22,6 | 20,3 | 17 | 13,8 | 60 | |
| 64 | | | | | | | | | 22,6 | 22 | 21,2 | 18,6 | 15,3 | | | | | 22,6 | 21,4 | 19,5 | 16,4 | 13,2 | 64 | |
| 68 | | | | | | | | | | 20,1 | 19,4 | 17,8 | 14,6 | | | | | | 19,7 | 18,6 | 15,7 | 12,8 | 68 | |
| 72 | | | | | | | | | | | 17,8 | 16,8 | 14 | | | | | | 17,3 | 17,4 | 15,1 | 12,3 | 72 | |
| 76 | | | | | | | | | | | | 16,4 | 15,4 | 13,5 | | | | | | 16 | 14,5 | 11,8 | 76 | |
| 80 | | | | | | | | | | | | | 14,1 | 13 | | | | | | | 13,7 | 11,4 | 80 | |
| 84 | | | | | | | | | | | | | | 13 | 12,1 | | | | | | | 12,7 | 11 | 84 |
| 88 | | | | | | | | | | | | | | | | | | | | | | | 10,6 | 88 |

Auslegerlängen: L 56 m — 63 m, unter 87°, N 21 m — 91 m. Arbeitszustand: abgestützt 13 m x 13 m bzw. 11,4 m x 11 m.
 Arbeitsbereich: 360°. Ballast: 107 t bzw. 130 t.
 Boom lengths: L 56 m — 63 m, at 87°, N 21 m — 91 m. On outriggers 13 m x 13 m or 11,4 m x 11 m.
 Working range: 360°. Counterweight: 107 t or 130 t.
 Longueurs de flèche: L 56 m — 63 m, à 87°, N 21 m — 91 m. Grue sur stabilisateurs 13 m x 13 m ou 11,4 m x 11 m.
 Rotation sur 360°. Lest: 107 t ou 130 t.

| Ausladung Radius Portée m | »L« Ausleger / »L« boom / Flèche »L« 56 m | | | | | | | | | | | »L« Ausleger / »L« boom / Flèche »L« 63 m | | | | | | | | | | Ausladung Radius Portée m | | |
|------------------------------------|--|------|------|------|------|------|------|------|------|------|------|--|------|------|------|------|------|------|------|------|------|------------------------------------|-----|----|
| | 21 m | 28 m | 35 m | 42 m | 49 m | 56 m | 63 m | 70 m | 77 m | 84 m | 91 m | 28 m | 35 m | 42 m | 49 m | 56 m | 63 m | 70 m | 77 m | 84 m | 91 m | | | |
| 14 | 105 | | | | | | | | | | | | | | | | | | | | | 14 | | |
| 16 | 100 | 88 | 76 | | | | | | | | | 79 | | | | | | | | | | | 16 | |
| 18 | 96 | 85 | 73 | 64 | | | | | | | | 76 | 66 | 57 | | | | | | | | | 18 | |
| 20 | 92 | 82 | 71 | 63 | 54 | | | | | | | 73 | 64 | 55 | 47 | | | | | | | | 20 | |
| 22 | 89 | 79 | 68 | 61 | 52 | 46 | | | | | | 70 | 61 | 53 | 46 | 40 | | | | | | | 22 | |
| 24 | 84 | 76 | 66 | 59 | 51 | 44,5 | 38,5 | | | | | 67 | 59 | 52 | 45 | 39 | 33 | | | | | | 24 | |
| 26 | | 73 | 64 | 57 | 49,5 | 43,5 | 37,5 | 30 | 25 | | | 65 | 57 | 50 | 43,5 | 38 | 32,5 | 28,5 | | | | | 26 | |
| 28 | | 69 | 61 | 55 | 48 | 42,5 | 36,5 | 29,5 | 24,4 | 20 | | 62 | 55 | 49 | 42,5 | 37 | 32 | 28 | 24 | 18 | | | 28 | |
| 30 | | 64 | 59 | 54 | 46,5 | 41,5 | 35,5 | 29 | 24 | 19,4 | 16 | 60 | 53 | 47,5 | 41,5 | 36 | 31,5 | 27,5 | 23,5 | 17,5 | | | 30 | |
| 32 | | 60 | 57 | 52 | 45 | 40,5 | 35 | 28,7 | 23,6 | 19 | 15,7 | 58 | 51 | 46 | 40,5 | 35,5 | 30,5 | 27 | 23,1 | 17,2 | 14,2 | | 32 | |
| 34 | | | 54 | 50 | 44 | 39,5 | 34 | 28,3 | 23,2 | 18,6 | 15,4 | | 49 | 44,5 | 39,4 | 34,5 | 30 | 26,5 | 22,7 | 17 | 13,9 | | 34 | |
| 36 | | | 51 | 49 | 43 | 38,5 | 33,5 | 27,7 | 22,8 | 18,3 | 15,1 | | 47,5 | 43 | 38,2 | 33,5 | 29,5 | 26 | 22,3 | 16,8 | 13,6 | | 36 | |
| 38 | | | 49 | 46,5 | 42 | 37,5 | 32,5 | 27,2 | 22,4 | 18 | 14,8 | | 46 | 41,5 | 37,2 | 32,5 | 28,8 | 25,5 | 21,9 | 16,5 | 13,4 | | 38 | |
| 40 | | | 44 | 41 | 36,5 | 31,5 | 26,6 | 22 | 17,6 | 14,5 | | | 43,5 | 40 | 36 | 32 | 28,2 | 25 | 21,5 | 16,2 | 13,2 | | 40 | |
| 44 | | | | 39,5 | 38,5 | 34,5 | 30 | 25,4 | 21,4 | 17 | 14 | | | 38 | 34 | 30,5 | 27 | 24 | 20,7 | 15,6 | 12,7 | | 44 | |
| 48 | | | | | 34,5 | 32,5 | 28,4 | 24,2 | 20,6 | 16,4 | 13,4 | | | | 31,8 | 28,6 | 25,6 | 22,9 | 20 | 15,1 | 12,2 | | 48 | |
| 52 | | | | | 30,5 | 30 | 26,6 | 23 | 19,8 | 15,8 | 12,9 | | | | 29,6 | 27 | 24,4 | 21,8 | 19,2 | 14,6 | 11,7 | | 52 | |
| 56 | | | | | | 27,4 | 25 | 22 | 19 | 15,3 | 12,3 | | | | | 25,5 | 23 | 20,8 | 18,4 | 14 | 11,3 | | 56 | |
| 60 | | | | | | | 23,3 | 20,8 | 18,3 | 14,7 | 11,8 | | | | | | 21,8 | 19,8 | 17,6 | 13,5 | 10,8 | | 60 | |
| 64 | | | | | | | 21,6 | 19,6 | 17,6 | 14,2 | 11,4 | | | | | | 20,6 | 18,8 | 16,8 | 13 | 10,3 | | 64 | |
| 68 | | | | | | | | 18,4 | 16,9 | 13,7 | 10,9 | | | | | | | | 17,8 | 16 | 12,4 | 9,8 | 68 | |
| 72 | | | | | | | | 17,4 | 16,1 | 13,2 | 10,5 | | | | | | | | 16,8 | 15,2 | 11,8 | 9,3 | 72 | |
| 76 | | | | | | | | | 15,4 | 12,8 | 10,1 | | | | | | | | | 14,5 | 11,2 | 8,9 | 76 | |
| 80 | | | | | | | | | | 12,4 | 9,8 | | | | | | | | | | 10,8 | 8,4 | 80 | |
| 84 | | | | | | | | | | | 12 | 9,4 | | | | | | | | | | 10,2 | 7,9 | 84 |
| 88 | | | | | | | | | | | | 9,2 | | | | | | | | | | | 7,5 | 88 |
| 92 | | | | | | | | | | | | 9 | | | | | | | | | | | 7 | 92 |

Die Traglasten am »LN« Ausleger. Lifting capacities at »LN« boom / jib combination. Forces de levage en configuration »LN«.

Auslegerlängen: L 28 m — 35 m, unter 77°, N 21 m — 91 m. Arbeitszustand: abgestützt 13 m x 13 m.
Arbeitsbereich: 360°. Ballast: 200 t.
Boom lengths: L 28 m — 35 m, at 77°, N 21 m — 91 m. On outriggers 13 m x 13 m.
Working range: 360°. Counterweight: 200 t.
Longueurs de flèche: L 28 m — 35 m, à 77°, N 21 m — 91 m. Grue sur stabilisateurs 13 m x 13 m.
Rotation sur 360°. Lest: 200 t.

| Ausladung Radius Portée m | »L« Ausleger / »L« boom / Flèche »L« 28 m | | | | | | | | | | | »L« Ausleger / »L« boom / Flèche »L« 35 m | | | | | | | | | | | Ausladung Radius Portée m | |
|------------------------------------|--|------|------|------|------|------|------|------|------|------|------|--|------|------|------|------|------|------|------|------|------|------|------------------------------------|-----|
| | 21 m | 28 m | 35 m | 42 m | 49 m | 56 m | 63 m | 70 m | 77 m | 84 m | 91 m | 21 m | 28 m | 35 m | 42 m | 49 m | 56 m | 63 m | 70 m | 77 m | 84 m | 91 m | | |
| 20 | 130 | | | | | | | | | | | | | | | | | | | | | | 20 | |
| 22 | 125 | 116 | | | | | | | | | 122 | | | | | | | | | | | | 22 | |
| 24 | 121 | 112 | | | | | | | | | 118 | 102 | | | | | | | | | | | 24 | |
| 26 | 111 | 108 | 102 | | | | | | | | 110 | 99 | 86 | | | | | | | | | | 26 | |
| 28 | 103 | 102 | 98 | 80 | | | | | | | 102 | 96 | 83 | | | | | | | | | | 28 | |
| 30 | 95 | 92 | 90 | 77 | 66 | | | | | | 94 | 93 | 81 | 73 | 63 | | | | | | | | 30 | |
| 32 | | 83 | 82 | 75 | 64 | | | | | | | 87 | 79 | 71 | 61 | | | | | | | | 32 | |
| 34 | | 76 | 75 | 72 | 62 | 54 | | | | | | 81 | 77 | 69 | 59 | 52 | | | | | | | 34 | |
| 36 | | 66 | 69 | 68 | 60 | 52 | 44,5 | | | | | 74 | 74 | 67 | 58 | 50 | 44 | | | | | | 36 | |
| 38 | | | 63 | 62 | 58 | 51 | 43,5 | | | | | 63 | 68 | 65 | 56 | 49 | 43 | | | | | | 38 | |
| 40 | | | 59 | 58 | 57 | 49 | 42,5 | 36 | | | | | 62 | 62 | 54 | 47,5 | 42 | 35 | | | | | 40 | |
| 44 | | | | 50 | 50 | 46,5 | 40,5 | 34,5 | 29 | | | | 54 | 53 | 51 | 45 | 40 | 33,5 | 28,2 | | | | 44 | |
| 48 | | | | 44,5 | 44,5 | 43,5 | 38,5 | 33 | 28 | 24 | 22,5 | | | 46,5 | 46,5 | 42,5 | 38 | 32 | 27,2 | 22,8 | | | 48 | |
| 52 | | | | | 39,5 | 38,5 | 36,5 | 31,5 | 27 | 23,2 | 19,8 | | | | 41 | 40 | 36 | 30,5 | 26,2 | 22 | 19 | | 52 | |
| 56 | | | | | 33 | 34,5 | 34 | 30 | 26 | 22,3 | 19 | | | | 36,5 | 36,5 | 34 | 29,5 | 25,2 | 21,2 | 18 | | 56 | |
| 60 | | | | | | 31 | 30,5 | 29 | 25 | 21,5 | 18,3 | | | | | 32,5 | 32 | 28 | 24,2 | 20,5 | 17,2 | | 60 | |
| 64 | | | | | | | 27,5 | 27 | 24,1 | 20,8 | 17,6 | | | | | 29,1 | 29,6 | 26,5 | 23,2 | 19,8 | 16,5 | | 64 | |
| 68 | | | | | | | 25,3 | 24,5 | 23,2 | 20 | 17 | | | | | | 26,8 | 25 | 22,3 | 19,2 | 15,8 | | 68 | |
| 72 | | | | | | | | 22,3 | 22 | 19,3 | 16,4 | | | | | | 22,1 | 23,6 | 21,4 | 18,6 | 15,2 | | 72 | |
| 76 | | | | | | | | 19,4 | 20,1 | 18,6 | 15,7 | | | | | | | 21,5 | 20,6 | 18 | 14,7 | | 76 | |
| 80 | | | | | | | | | 18,3 | 17,9 | 15,2 | | | | | | | | 19,6 | 17,5 | 14,2 | | 80 | |
| 84 | | | | | | | | | | 16,7 | 14,6 | | | | | | | | | 17,9 | 17 | 13,7 | | 84 |
| 88 | | | | | | | | | | 15,2 | 14 | | | | | | | | | | 15,7 | 13,3 | | 88 |
| 92 | | | | | | | | | | | 13,2 | | | | | | | | | | 13,3 | 12,8 | | 92 |
| 96 | | | | | | | | | | | | 11,6 | | | | | | | | | | 12,4 | | 96 |
| 100 | | | | | | | | | | | | | | | | | | | | | | 10 | | 100 |

Die Traglasten am »LN« Ausleger. Lifting capacities at »LN« boom / jib combination. Forces de levage en configuration »LN«.

Auslegerlängen: L 42 m — 49 m, unter 77°, N 21 m — 91 m. Arbeitszustand: abgestützt 13 m x 13 m.

Arbeitsbereich: 360°. Ballast: 200 t.

Boom lengths: L 42 m — 49 m, at 77°, N 21 m — 91 m. On outriggers 13 m x 13 m.

Working range: 360°. Counterweight: 200 t.

Longueurs de flèche: L 42 m — 49 m, à 77°, N 21 m — 91 m. Grue sur stabilisateurs 13 m x 13 m.

Rotation sur 360°. Lest: 200 t.

| Ausladung Radius Portée m | »L« Ausleger / »L« boom / Flèche »L« 42 m | | | | | | | | | | »L« Ausleger / »L« boom / Flèche »L« 49 m | | | | | | | | | | Ausladung Radius Portée m | | | | |
|------------------------------------|--|------|------|------|------|------|------|------|------|------|--|------|------|------|------|------|------|------|------|------|------------------------------------|------|------|-----|-----|
| | 21 m | 28 m | 35 m | 42 m | 49 m | 56 m | 63 m | 70 m | 77 m | 84 m | 91 m | 21 m | 28 m | 35 m | 42 m | 49 m | 56 m | 63 m | 70 m | 77 m | | 84 m | 91 m | | |
| 22 | 112 | | | | | | | | | | | | | | | | | | | | | 22 | | | |
| 24 | 108 | | | | | | | | | | 102 | | | | | | | | | | | | 24 | | |
| 26 | 105 | 92 | | | | | | | | | 98 | | | | | | | | | | | | 26 | | |
| 28 | 100 | 89 | 79 | | | | | | | | 94 | 81 | | | | | | | | | | | 28 | | |
| 30 | 93 | 86 | 77 | | | | | | | | 90 | 78 | 69 | | | | | | | | | | 30 | | |
| 32 | 87 | 83 | 74 | 67 | | | | | | | 85 | 76 | 67 | 60 | | | | | | | | | 32 | | |
| 34 | | 81 | 72 | 65 | 57 | | | | | | 80 | 73 | 65 | 58 | | | | | | | | | 34 | | |
| 36 | | 76 | 70 | 63 | 55 | 47 | | | | | 71 | 64 | 58 | 50 | | | | | | | | | 36 | | |
| 38 | | 71 | 69 | 61 | 54 | 45,5 | | | | | 68 | 62 | 55 | 48,5 | 42 | | | | | | | | 38 | | |
| 40 | | | 67 | 59 | 52 | 44,5 | 40 | | | | 66 | 61 | 53 | 47,5 | 41 | | | | | | | | 40 | | |
| 44 | | | 57 | 55 | 49,5 | 42 | 38 | 32 | | | | 58 | 50 | 45 | 39 | 34 | 30 | | | | | | 44 | | |
| 48 | | | | 49 | 46,5 | 40 | 36 | 30,5 | 26 | 22 | | | 51 | 47,5 | 43 | 37 | 32,5 | 28,8 | 24,3 | | | | 48 | | |
| 52 | | | | | 42,5 | 42,5 | 38 | 34 | 29,3 | 25 | 21,2 | 17,6 | | | 44,5 | 41 | 35 | 30,5 | 27,2 | 23,4 | 19,2 | 16 | 52 | | |
| 56 | | | | | | 38 | 36 | 32 | 28 | 24 | 20,5 | 17 | | | | 39 | 33 | 29,4 | 25,9 | 22,5 | 18,5 | 15,4 | 56 | | |
| 60 | | | | | | | 30,5 | 34 | 30 | 26,6 | 23 | 19,8 | 16,4 | | | 36 | 31 | 27,9 | 24,7 | 21,6 | 17,9 | 14,8 | 60 | | |
| 64 | | | | | | | | 30,5 | 28 | 25,3 | 22,1 | 19,1 | 15,8 | | | | 29,5 | 26,4 | 23,4 | 20,8 | 17,3 | 14,2 | 64 | | |
| 68 | | | | | | | | | 26 | 24 | 21,2 | 18,5 | 15,2 | | | | 27,3 | 25 | 22,2 | 20 | 16,7 | 13,7 | 68 | | |
| 72 | | | | | | | | | | 24,5 | 22,6 | 20,4 | 17,8 | 14,6 | | | | 23,7 | 21 | 19,2 | 16,1 | 13,2 | 72 | | |
| 76 | | | | | | | | | | | 21,3 | 19,6 | 17,2 | 14 | | | | 20,8 | 19,9 | 18,6 | 15,6 | 12,8 | 76 | | |
| 80 | | | | | | | | | | | | 19,2 | 18,9 | 16,6 | 13,4 | | | | | 18,9 | 17,9 | 15,1 | 12,4 | 80 | |
| 84 | | | | | | | | | | | | | 18,4 | 16,1 | 12,8 | | | | | | 17,4 | 14,6 | 12 | 84 | |
| 88 | | | | | | | | | | | | | | 15,5 | 12,3 | | | | | | 17 | 14,1 | 11,6 | 88 | |
| 92 | | | | | | | | | | | | | | | 14,7 | 11,9 | | | | | | 13,7 | 11,2 | 92 | |
| 96 | | | | | | | | | | | | | | | | 11,6 | | | | | | 12,6 | 10,9 | 96 | |
| 100 | | | | | | | | | | | | | | | | | | | | | | | 10,5 | 100 | |
| 104 | | | | | | | | | | | | | | | | | | | | | | | | 9,1 | 104 |

Die Traglasten am »LN« Ausleger. Lifting capacities at »LN« boom / jib combination. Forces de levage en configuration »LN«.

Auslegerlängen: L 56 m — 63 m, unter 77°, N 21 m — 91 m. Arbeitszustand: abgestützt 13 m x 13 m.

Arbeitsbereich: 360°. Ballast: 200 t.

Boom lengths: L 56 m — 63 m, at 77°, N 21 m — 91 m. On outriggers 13 m x 13 m.

Working range: 360°. Counterweight: 200 t.

Longueurs de flèche: L 56 m — 63 m, à 77°, N 21 m — 91 m. Grue sur stabilisateurs 13 m x 13 m.

Rotation sur 360°. Lest: 200 t.

| Ausladung Radius Portée m | »L« Ausleger / »L« boom / Flèche »L« 56 m | | | | | | | | | | »L« Ausleger / »L« boom / Flèche »L« 63 m | | | | | | | | | | Ausladung Radius Portée m | | | |
|------------------------------------|--|------|------|------|------|------|------|------|------|------|--|------|------|------|------|------|------|------|------|------|------------------------------------|------|-----|-----|
| | 21 m | 28 m | 35 m | 42 m | 49 m | 56 m | 63 m | 70 m | 77 m | 84 m | 91 m | 28 m | 35 m | 42 m | 49 m | 56 m | 63 m | 70 m | 77 m | 84 m | | 91 m | | |
| 26 | 90 | | | | | | | | | | | | | | | | | | | | | 26 | | |
| 28 | 86 | 75 | | | | | | | | | | | | | | | | | | | | | 28 | |
| 30 | 82 | 72 | | | | | | | | | 63 | | | | | | | | | | | | 30 | |
| 32 | 79 | 70 | 61 | | | | | | | | 60 | | | | | | | | | | | | 32 | |
| 34 | 76 | 68 | 59 | 54 | | | | | | | 58 | 52 | | | | | | | | | | | 34 | |
| 36 | 73 | 65 | 57 | 52 | | | | | | | 56 | 51 | 46 | | | | | | | | | | 36 | |
| 38 | | 63 | 56 | 51 | 45 | | | | | | 54 | 49,5 | 44,5 | | | | | | | | | | 38 | |
| 40 | | 61 | 54 | 49,5 | 44 | 38,5 | | | | | 52 | 47,5 | 43 | 38 | | | | | | | | | 40 | |
| 44 | | | 51 | 47 | 42 | 36,5 | 32 | | | | 48 | 44,5 | 40,5 | 36 | 32 | 28 | | | | | | | 44 | |
| 48 | | | 49 | 44,5 | 40 | 34,5 | 30,5 | 26 | 22,4 | | | 41,5 | 38 | 33,5 | 30 | 26,7 | 23,2 | | | | | | 48 | |
| 52 | | | | 42 | 38 | 33 | 29 | 24,9 | 21,8 | 18 | | | 39 | 35,5 | 31,5 | 28,6 | 25,3 | 22 | 19,5 | | | | 52 | |
| 56 | | | | | 39 | 36 | 31 | 27,5 | 23,8 | 20,8 | 17,3 | 14 | | | 33 | 29,6 | 27 | 24 | 21 | 18,7 | 14,7 | 12 | 56 | |
| 60 | | | | | | 34 | 29,5 | 26 | 22,7 | 20 | 16,7 | 13,4 | | | | 27,8 | 25,4 | 22,6 | 20 | 17,9 | 14 | 11,5 | 60 | |
| 64 | | | | | | | 28 | 24,6 | 21,7 | 19,3 | 16,1 | 12,9 | | | | 26 | 23,9 | 21,4 | 19 | 17 | 13,4 | 11 | 64 | |
| 68 | | | | | | | 26,5 | 23,3 | 20,7 | 18,8 | 15,5 | 12,4 | | | | | 22,5 | 20,2 | 18 | 16,2 | 12,8 | 10,5 | 68 | |
| 72 | | | | | | | | 22 | 19,8 | 17,9 | 14,9 | 11,9 | | | | | 21,2 | 19 | 16,9 | 15,3 | 12,2 | 10 | 72 | |
| 76 | | | | | | | | 21 | 18,9 | 17,2 | 14,4 | 11,4 | | | | | | 18 | 16,1 | 14,5 | 11,8 | 9,5 | 76 | |
| 80 | | | | | | | | | 18 | 16,5 | 13,8 | 11 | | | | | | 17 | 15,4 | 13,7 | 11,1 | 9 | 80 | |
| 84 | | | | | | | | | | 17,2 | 15,9 | 13,4 | 10,6 | | | | | | 14,8 | 13 | 10,6 | 8,5 | 84 | |
| 88 | | | | | | | | | | | 15,3 | 12,9 | 10,2 | | | | | | | 12,4 | 10,2 | 8,1 | 88 | |
| 92 | | | | | | | | | | | | 14,8 | 12,4 | 9,8 | | | | | | | 11,8 | 9,7 | 7,6 | 92 |
| 96 | | | | | | | | | | | | | 12 | 9,4 | | | | | | | | 9,3 | 7,1 | 96 |
| 100 | | | | | | | | | | | | | | | | | | | | | | 8,9 | 6,6 | 100 |
| 104 | | | | | | | | | | | | | | | | | | | | | | | 6,1 | 104 |

Die Traglasten am »LN« Ausleger. Lifting capacities at »LN« boom / jib combination. Forces de levage en configuration »LN«.

Auslegerlängen: L 70 m — 77 m, unter 77°, N 28 m — 91 m. Arbeitszustand: abgestützt 13 m x 13 m.

Arbeitsbereich: 360°. Ballast: 200 t.

Boom lengths: L 70 m — 77 m, at 77°, N 28 m — 91 m. On outriggers 13 m x 13 m.

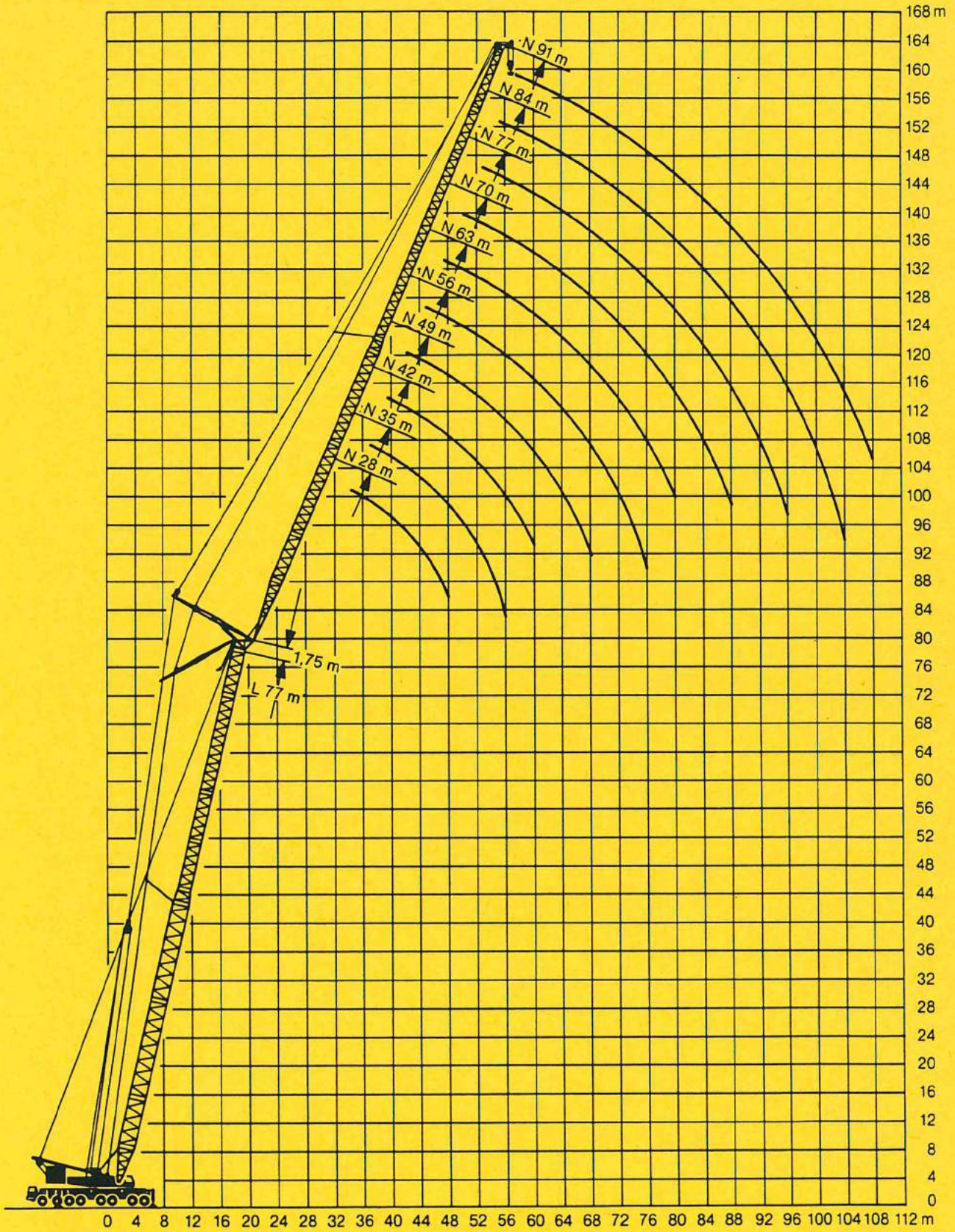
Working range: 360°. Counterweight: 200 t.

Longueurs de flèche: L 70 m — 77 m, à 77°, N 28 m — 91 m. Grue sur stabilisateurs 13 m x 13 m.

Rotation sur 360°. Lest: 200 t.

| Ausladung Radius Portée m | »L« Ausleger / »L« boom / Flèche »L« 70 m | | | | | | | | | | »L« Ausleger / »L« boom / Flèche »L« 77 m | | | | | | | | | | Ausladung Radius Portée m |
|------------------------------------|--|------|------|------|------|------|------|------|------|------|--|------|------|------|------|------|------|------|------|------|------------------------------------|
| | 28 m | 35 m | 42 m | 49 m | 56 m | 63 m | 70 m | 77 m | 84 m | 91 m | 28 m | 35 m | 42 m | 49 m | 56 m | 63 m | 70 m | 77 m | 84 m | 91 m | |
| 32 | 52 | | | | | | | | | | | | | | | | | | | | 32 |
| 34 | 50 | 44 | | | | | | | | | 44 | | | | | | | | | | 34 |
| 36 | 48 | 43 | | | | | | | | | 42,5 | 38 | | | | | | | | | 36 |
| 38 | 46 | 41,5 | 37,5 | | | | | | | | 41,5 | 37 | | | | | | | | | 38 |
| 40 | 44 | 40 | 36,5 | 32,5 | | | | | | | 40,5 | 36 | 32 | | | | | | | | 40 |
| 44 | 40 | 37,5 | 34,5 | 30 | 27,4 | | | | | | 38 | 34 | 30,5 | 27 | | | | | | | 44 |
| 48 | | 34,5 | 33 | 29,1 | 26 | 22,6 | 19 | | | | 36 | 32,5 | 29,2 | 25,8 | 22,2 | 19 | | | | | 48 |
| 52 | | 32 | 31 | 27,5 | 24,7 | 21,6 | 18,2 | 15 | | | | 30,5 | 27,7 | 24,8 | 21,4 | 18,3 | 15,4 | | | | 52 |
| 56 | | | 29 | 25,8 | 23,4 | 20,6 | 17,4 | 14,3 | 11,6 | | | 29 | 26,4 | 23,4 | 20,6 | 17,7 | 14,9 | 12 | 10 | | 56 |
| 60 | | | 27 | 24,1 | 22 | 19,6 | 16,6 | 13,7 | 11,1 | 9,2 | | | 25 | 22,2 | 19,8 | 17,1 | 14,4 | 11,6 | 9,8 | 7,2 | 60 |
| 64 | | | | 22,5 | 20,7 | 18,6 | 15,8 | 13,1 | 10,7 | 8,7 | | | | 21 | 18,9 | 16,4 | 13,9 | 11,3 | 9,3 | 6,9 | 64 |
| 68 | | | | | 19,4 | 17,6 | 15 | 12,5 | 10,2 | 8,3 | | | | 19,8 | 18,1 | 15,8 | 13,5 | 10,9 | 9 | 6,7 | 68 |
| 72 | | | | | 18,1 | 16,6 | 14,2 | 11,9 | 9,7 | 8 | | | | | 17,3 | 15,2 | 13 | 10,5 | 8,7 | 6,4 | 72 |
| 76 | | | | | | 15,6 | 13,5 | 11,3 | 9,3 | 7,6 | | | | | 16,5 | 14,6 | 12,5 | 10,2 | 8,4 | 6,2 | 76 |
| 80 | | | | | | 14,6 | 12,7 | 10,7 | 8,8 | 7,2 | | | | | | 14 | 12 | 9,8 | 8,1 | 5,9 | 80 |
| 84 | | | | | | | 11,9 | 10,1 | 8,3 | 6,8 | | | | | | | 11,6 | 9,5 | 7,8 | 5,7 | 84 |
| 88 | | | | | | | 11,2 | 9,5 | 7,9 | 6,4 | | | | | | | 11,2 | 9,2 | 7,5 | 5,4 | 88 |
| 92 | | | | | | | | 8,9 | 7,5 | 6 | | | | | | | | 8,8 | 7,2 | 5,1 | 92 |
| 96 | | | | | | | | 8,4 | 7 | 5,6 | | | | | | | | 8,4 | 6,8 | 4,8 | 96 |
| 100 | | | | | | | | | 6,6 | 5,2 | | | | | | | | | 6,5 | 4,5 | 100 |
| 104 | | | | | | | | | | 4,8 | | | | | | | | | 6,2 | 4,2 | 104 |
| 108 | | | | | | | | | | 4,4 | | | | | | | | | | 4 | 108 |

**Die Hubhöhen am »LN« Ausleger.
Lifting heights at »LN« boom / jib combination.
Hauteurs de levage en configuration »LN«.**



L-Ausleger 77° / Boom 77° / Flèche 77°

Die Traglasten am »LN« Ausleger. Lifting capacities at »LN« boom / jib combination. Forces de levage en configuration »LN«.

Auslegerlängen: L 28 m — 35 m, unter 67°, N 21 m — 91 m. Arbeitszustand: abgestützt 13 m x 13 m.

Arbeitsbereich: 360°. Ballast: 200 t.

Boom lengths: L 28 m — 35 m, at 67°, N 21 m — 91 m. On outriggers 13 m x 13 m.

Working range: 360°. Counterweight: 200 t.

Longueurs de flèche: L 28 m — 35 m, à 67°, N 21 m — 91 m. Grue sur stabilisateurs 13 m x 13 m.

Rotation sur 360°. Lest: 200 t.

| Ausladung Radius Portée m | »L« Ausleger / »L« boom / Flèche »L« 28 m | | | | | | | | | | »L« Ausleger / »L« boom / Flèche »L« 35 m | | | | | | | | | | Ausladung Radius Portée m | | | | |
|------------------------------------|--|------|------|------|------|------|------|------|------|------|--|------|------|------|------|------|------|------|------|------|------------------------------------|------|------|------|-----|
| | 21 m | 28 m | 35 m | 42 m | 49 m | 56 m | 63 m | 70 m | 77 m | 84 m | 91 m | 21 m | 28 m | 35 m | 42 m | 49 m | 56 m | 63 m | 70 m | 77 m | | 84 m | 91 m | | |
| 28 | 100 | | | | | | | | | | | | | | | | | | | | | 28 | | | |
| 30 | 93 | | | | | | | | | 90 | | | | | | | | | | | | 30 | | | |
| 32 | 87 | 86 | | | | | | | | 84 | | | | | | | | | | | | 32 | | | |
| 34 | 81 | 80 | | | | | | | | 79 | 79 | | | | | | | | | | | 34 | | | |
| 36 | | 76 | 75 | | | | | | | 75 | 74 | | | | | | | | | | | 36 | | | |
| 38 | | 71 | 71 | 70 | | | | | | 70 | 70 | 69 | | | | | | | | | | 38 | | | |
| 40 | | 67 | 67 | 66 | | | | | | | 66 | 65 | | | | | | | | | | 40 | | | |
| 44 | | | 60 | 59 | 55 | | | | | | 59 | 59 | 58 | | | | | | | | | 44 | | | |
| 48 | | | 52 | 51 | 51 | 47,5 | | | | | | 52 | 52 | 51 | | | | | | | | 48 | | | |
| 52 | | | | 45 | 45 | 44 | 40 | | | | | | 47,5 | 47 | 46,5 | 44 | | | | | | 52 | | | |
| 56 | | | | | 40 | 39 | 38 | 32,5 | | | | | | 43 | 42,5 | 42 | 36 | 30,5 | | | | 56 | | | |
| 60 | | | | | | 36 | 35 | 34,5 | 31,5 | 26,5 | | | | | | 38,5 | 38 | 35 | 29,9 | 24,9 | | 60 | | | |
| 64 | | | | | | | 31,5 | 31 | 30 | 25,9 | 21,8 | | | | | 34,5 | 34,5 | 33,5 | 29 | 24,4 | 20,4 | 64 | | | |
| 68 | | | | | | | | 28,9 | 28,3 | 27,2 | 25,2 | 21,3 | 17,6 | | | | 31 | 30,5 | 28,2 | 23,9 | 20 | 16,2 | 68 | | |
| 72 | | | | | | | | | 25,9 | 24,8 | 24,3 | 20,8 | 17 | | | | 28,3 | 28 | 26,9 | 23,4 | 19,5 | 15,9 | 72 | | |
| 76 | | | | | | | | | | 23,6 | 22,7 | 22,2 | 20,2 | 16,5 | | | | 25,5 | 24,5 | 22,9 | 19,1 | 15,5 | 76 | | |
| 80 | | | | | | | | | | | 20,8 | 20,3 | 19,7 | 15,9 | | | | 23 | 22,5 | 22,3 | 18,7 | 15,1 | 80 | | |
| 84 | | | | | | | | | | | | 18,6 | 18,4 | 15,3 | | | | | 20,6 | 20,4 | 18,3 | 14,8 | 84 | | |
| 88 | | | | | | | | | | | | | 17,1 | 16,9 | 14,8 | | | | | 18,7 | 17,8 | 14,4 | 88 | | |
| 92 | | | | | | | | | | | | | | 15,5 | 14,3 | | | | | | 17,1 | 16,3 | 14 | 92 | |
| 96 | | | | | | | | | | | | | | | 14,2 | 13,5 | | | | | | 15 | 13,7 | 96 | |
| 100 | | | | | | | | | | | | | | | | 12,3 | | | | | | | 13,7 | 13 | 100 |
| 104 | | | | | | | | | | | | | | | | | 11,2 | | | | | | | 11,9 | 104 |

Die Traglasten am »LN« Ausleger. Lifting capacities at »LN« boom / jib combination. Forces de levage en configuration »LN«.

Auslegerlängen: L 42 m — 49 m, unter 67°, N 21 m — 91 m. Arbeitszustand: abgestützt 13 m x 13 m.
Arbeitsbereich: 360°. Ballast: 200 t.
Boom lengths: L 42 m — 49 m, at 67°, N 21 m — 91 m. On outriggers 13 m x 13 m.
Working range: 360°. Counterweight: 200 t.
Longueurs de flèche: L 42 m — 49 m, à 67°, N 21 m — 91 m. Grue sur stabilisateurs 13 m x 13 m.
Rotation sur 360°. Lest: 200 t.

| Ausladung Radius Portée | »L« Ausleger / »L« boom / Flèche »L« 42 m | | | | | | | | | | | »L« Ausleger / »L« boom / Flèche »L« 49 m | | | | | | | | | | | Ausladung Radius Portée | |
|-------------------------------|--|------|------|------|------|------|------|------|------|------|------|--|------|------|------|------|------|------|------|------|------|------|-------------------------------|-----|
| | 21 m | 28 m | 35 m | 42 m | 49 m | 56 m | 63 m | 70 m | 77 m | 84 m | 91 m | 21 m | 28 m | 35 m | 42 m | 49 m | 56 m | 63 m | 70 m | 77 m | 84 m | 91 m | | |
| 32 | 80 | | | | | | | | | | | | | | | | | | | | | | 32 | |
| 34 | 75 | | | | | | | | | | | | | | | | | | | | | | | 34 |
| 36 | 70 | 71 | | | | | | | | | 66 | | | | | | | | | | | | | 36 |
| 38 | 67 | 67 | | | | | | | | | 62 | | | | | | | | | | | | | 38 |
| 40 | 64 | 63 | 63 | | | | | | | | 59 | 59 | | | | | | | | | | | | 40 |
| 44 | | 57 | 57 | 56 | | | | | | | | 53 | 53 | | | | | | | | | | | 44 |
| 48 | | 52 | 51 | 50 | 50 | | | | | | | 48,5 | 48,5 | 47,5 | | | | | | | | | | 48 |
| 52 | | | 46,5 | 46 | 45 | 43 | | | | | | | 44 | 43 | 43 | | | | | | | | | 52 |
| 56 | | | | 41,5 | 41 | 40,5 | 34,5 | | | | | | | 41 | 39,5 | 39,5 | 37 | | | | | | | 56 |
| 60 | | | | | 38 | 37,5 | 37 | 33,5 | 28,4 | | | | | | 37 | 36 | 35,5 | 30,5 | | | | | | 60 |
| 64 | | | | | | 34,5 | 34 | 32,5 | 27,8 | 22,9 | | | | | 34 | 33,5 | 32,5 | 29,8 | 25,8 | | | | | 64 |
| 68 | | | | | | | 32 | 31,5 | 31 | 27,4 | 22,5 | 18,7 | | | | 31 | 30,5 | 29 | 25,2 | 21,2 | | | | 68 |
| 72 | | | | | | | | 29,5 | 29 | 26,8 | 22,1 | 18,4 | 14,8 | | | | 28,4 | 27,8 | 24,5 | 20,7 | 17,1 | | | 72 |
| 76 | | | | | | | | | 27 | 26 | 21,4 | 18,1 | 14,6 | | | | 26,5 | 25,9 | 23,9 | 20,2 | 16,8 | 13,4 | | 76 |
| 80 | | | | | | | | | | 24,7 | 23,7 | 21,1 | 17,8 | 14,4 | | | | 24,2 | 23,2 | 19,7 | 16,4 | 13,2 | | 80 |
| 84 | | | | | | | | | | | 21,7 | 19,8 | 17,6 | 14,2 | | | | 22,6 | 21,9 | 19,2 | 16 | 12,9 | | 84 |
| 88 | | | | | | | | | | | | 19,9 | 18,1 | 17,3 | 14 | | | | 20,6 | 18,8 | 15,7 | 12,6 | | 88 |
| 92 | | | | | | | | | | | | | 16,3 | 17 | 13,8 | | | | | 18,3 | 15,3 | 12,4 | | 92 |
| 96 | | | | | | | | | | | | | | 15,8 | 13,6 | | | | | | 17,4 | 15 | 12,1 | 96 |
| 100 | | | | | | | | | | | | | | | 14,5 | 13,4 | | | | | | 14,6 | 11,9 | 100 |
| 104 | | | | | | | | | | | | | | | | 12,6 | | | | | | 14 | 11,6 | 104 |
| 108 | | | | | | | | | | | | | | | | | 11,5 | | | | | | 11,3 | 108 |
| 112 | | | | | | | | | | | | | | | | | | | | | | | 11 | 112 |

Die Traglasten am »LN« Ausleger. Lifting capacities at »LN« boom / jib combination. Forces de levage en configuration »LN«.

Auslegerlängen: L 56 m — 63 m, unter 67°, N 21 m — 91 m. Arbeitszustand: abgestützt 13 m x 13 m.

Arbeitsbereich: 360°. Ballast: 200 t.

Boom lengths: L 56 m — 63 m, at 67°, N 21 m — 91 m. On outriggers 13 m x 13 m.

Working range: 360°. Counterweight: 200 t.

Longueurs de flèche: L 56 m — 63 m, à 67°, N 21 m — 91 m. Grue sur stabilisateurs 13 m x 13 m.

Rotation sur 360°. Lest: 200 t.

| Ausladung Radius Portée m | »L« Ausleger / »L« boom / Flèche »L« 56 m | | | | | | | | | | »L« Ausleger / »L« boom / Flèche »L« 63 m | | | | | | | | | | Ausladung Radius Portée m | | |
|------------------------------------|--|------|------|------|------|------|------|------|------|------|--|------|------|------|------|------|------|------|------|------|------------------------------------|------|-----|
| | 21 m | 28 m | 35 m | 42 m | 49 m | 56 m | 63 m | 70 m | 77 m | 84 m | 91 m | 28 m | 35 m | 42 m | 49 m | 56 m | 63 m | 70 m | 77 m | 84 m | | 91 m | |
| 38 | 58 | | | | | | | | | | | | | | | | | | | | | 38 | |
| 40 | 55 | | | | | | | | | | | | | | | | | | | | | | 40 |
| 44 | 50 | 50 | | | | | | | | | | | | | | | | | | | | | 44 |
| 48 | | 45 | 45 | | | | | | | | 42 | | | | | | | | | | | | 48 |
| 52 | | 41,5 | 41 | 40 | | | | | | | 38 | 38 | 37,5 | | | | | | | | | | 52 |
| 56 | | | 37,5 | 36,5 | 36,5 | | | | | | 35,5 | 35 | 34 | 31 | | | | | | | | | 56 |
| 60 | | | 35,5 | 34 | 33,5 | 32 | | | | | | 32 | 31 | 29,3 | 26,4 | | | | | | | | 60 |
| 64 | | | 31,5 | 31 | 30 | 27,2 | | | | | | | 29 | 27,7 | 25,2 | 22,2 | | | | | | | 64 |
| 68 | | | | 28,8 | 28 | 26,2 | 23 | | | | | | 27,3 | 26,1 | 23,8 | 21,3 | 18 | | | | | | 68 |
| 72 | | | | 27,3 | 26 | 25,3 | 22,2 | 19,4 | | | | | | 24,6 | 22,6 | 20,4 | 17,4 | 15,3 | | | | | 72 |
| 76 | | | | | 24,4 | 23,7 | 21,4 | 18,8 | 15,6 | | | | | 23 | 21,3 | 19,4 | 16,7 | 14,7 | 12,1 | | | | 76 |
| 80 | | | | | | 23,4 | 22,1 | 20,6 | 18,2 | 15,1 | 12,1 | | | | 20 | 18,4 | 16 | 14,1 | 11,7 | 9,3 | | | 80 |
| 84 | | | | | | | 20,9 | 19,8 | 17,6 | 14,6 | 11,8 | | | | | 17,5 | 15,3 | 13,4 | 11,2 | 9 | | | 84 |
| 88 | | | | | | | 20,3 | 18,6 | 17 | 14,1 | 11,4 | | | | | 16,6 | 14,6 | 12,8 | 10,7 | 8,6 | | | 88 |
| 92 | | | | | | | | 17,7 | 16,4 | 13,7 | 11,1 | | | | | | 14 | 12,2 | 10,3 | 8,2 | | | 92 |
| 96 | | | | | | | | | 15,7 | 13,3 | 10,7 | | | | | | 13,3 | 11,6 | 9,8 | 7,8 | | | 96 |
| 100 | | | | | | | | | | 15,1 | 12,8 | 10,4 | | | | | | 11 | 9,3 | 7,5 | | | 100 |
| 104 | | | | | | | | | | | 12,4 | 10 | | | | | | 10,4 | 8,9 | 7,2 | | | 104 |
| 108 | | | | | | | | | | | | 11,9 | 9,7 | | | | | | 8,4 | 6,8 | | | 108 |
| 112 | | | | | | | | | | | | | 9,4 | | | | | | | 6,4 | | | 112 |
| 116 | | | | | | | | | | | | | | 9 | | | | | | | 6 | | 116 |

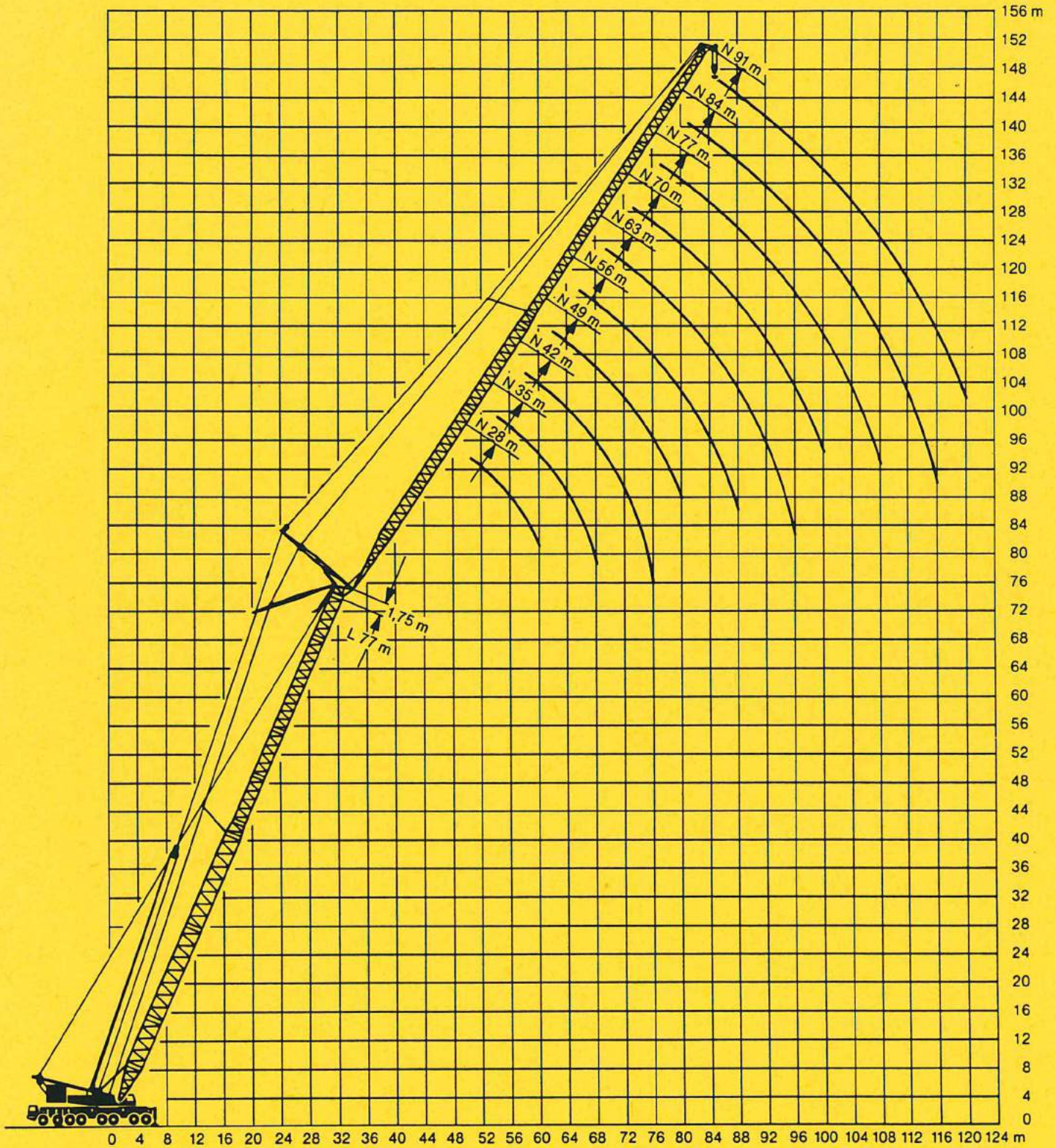
TAB 49040.3

Die Traglasten am »LN« Ausleger. Lifting capacities at »LN« boom / jib combination. Forces de levage en configuration »LN«.

Auslegerlängen: L 70 m — 77 m, unter 67°; N 28 m — 91 m. Arbeitszustand: abgestützt 13 m x 13 m.
Arbeitsbereich: 360°. Ballast: 200 t.
Boom lengths: L 70 m — 77 m, at 67°; N 28 m — 91 m. On outriggers 13 m x 13 m.
Working range: 360°. Counterweight: 200 t.
Longueurs de flèche: L 70 m — 77 m, à 67°; N 28 m — 91 m. Grue sur stabilisateurs 13 m x 13 m.
Rotation sur 360°. Lest: 200 t.

| Ausladung Radius Portée m | »L« Ausleger / »L« boom / Flèche »L« 70 m | | | | | | | | | | »L« Ausleger / »L« boom / Flèche »L« 77 m | | | | | | | | | | Ausladung Radius Portée m |
|------------------------------------|--|------|------|------|------|------|------|------|------|------|--|------|------|------|------|------|------|------|------|------|------------------------------------|
| | 28 m | 35 m | 42 m | 49 m | 56 m | 63 m | 70 m | 77 m | 84 m | 91 m | 28 m | 35 m | 42 m | 49 m | 56 m | 63 m | 70 m | 77 m | 84 m | 91 m | |
| 48 | 38 | | | | | | | | | | | | | | | | | | | 48 | |
| 52 | 35 | 33,5 | | | | | | | | 31,5 | | | | | | | | | | 52 | |
| 56 | 32 | 31,5 | 28,8 | | | | | | | 28,8 | 28,8 | | | | | | | | | 56 | |
| 60 | | 29,3 | 27 | 24,5 | | | | | | 26,6 | 26,3 | 25,3 | | | | | | | | 60 | |
| 64 | | 27,2 | 25,1 | 22,7 | 20 | | | | | 24,2 | 23,2 | 21,3 | | | | | | | | 64 | |
| 68 | | | 23,2 | 20,9 | 18,8 | 16,5 | | | | 22,6 | 21,4 | 20,3 | 17,6 | | | | | | | 68 | |
| 72 | | | 21,4 | 19,1 | 17,5 | 15,6 | 13,4 | | | | 19,9 | 19,3 | 16,8 | 14,5 | | | | | | 72 | |
| 76 | | | | 17,4 | 16,3 | 14,7 | 12,7 | 10,7 | | | 19,1 | 17,9 | 16,1 | 13,9 | 12 | | | | | 76 | |
| 80 | | | | 15,6 | 15 | 13,8 | 11,9 | 10,1 | 8,4 | | | 16,8 | 15,4 | 13,3 | 11,5 | 9,7 | | | | 80 | |
| 84 | | | | | 13,7 | 12,9 | 11,2 | 9,5 | 7,9 | 6,3 | | | 14,6 | 12,7 | 11 | 9,3 | 7,4 | | | 84 | |
| 88 | | | | | | 12 | 10,5 | 8,9 | 7,5 | 5,9 | | | 13,9 | 12,1 | 10,5 | 8,9 | 7,1 | 5,2 | | 88 | |
| 92 | | | | | | | 11,2 | 9,8 | 8,3 | 7 | 5,5 | | | | 11,6 | 10 | 8,5 | 6,8 | 5 | 92 | |
| 96 | | | | | | | | 9,1 | 7,7 | 6,5 | 5,1 | | | | 11 | 9,5 | 8,1 | 6,4 | 4,7 | 96 | |
| 100 | | | | | | | | 8,4 | 7,1 | 6 | 4,8 | | | | | 9 | 7,8 | 6,1 | 4,4 | 100 | |
| 104 | | | | | | | | | 6,5 | 5,5 | 4,4 | | | | | | 7,4 | 5,8 | 4,2 | 104 | |
| 108 | | | | | | | | | | 5 | 4 | | | | | | 7 | 5,5 | 3,8 | 108 | |
| 112 | | | | | | | | | | | 4,5 | 3,6 | | | | | | 5,2 | 3,4 | 112 | |
| 116 | | | | | | | | | | | | 3,3 | | | | | | | 4,8 | 3 | 116 |
| 120 | | | | | | | | | | | | | 3 | | | | | | | 2,6 | 120 |

**Die Hubhöhen am »LN« Ausleger.
Lifting heights at »LN« boom / jib combination.
Hauteurs de levage en configuration »LN«.**



L-Ausleger 67° / Boom 67° / Flèche 67°

Änderungen vorbehalten. / Subject to modification. / Sous réserve de modifications.

TP 130. 1.9.88

**Nehmen Sie Kontakt auf mit
Please contact
Veuillez prendre contact avec
LIEBHERR-WERK EHINGEN GMBH, D-7930 Ehingen/Donau, Tel. (0 73 91) 502-0, Telex 7 1 763-0 le d**