
X3-system

LG 1800-1.0

Lattice boom mobile crane
Grue a fleche en treillis

LIEBHERR

Mobile and crawler cranes

NEW



174 m



168 m +
33 m

Vorläufig
Preliminary

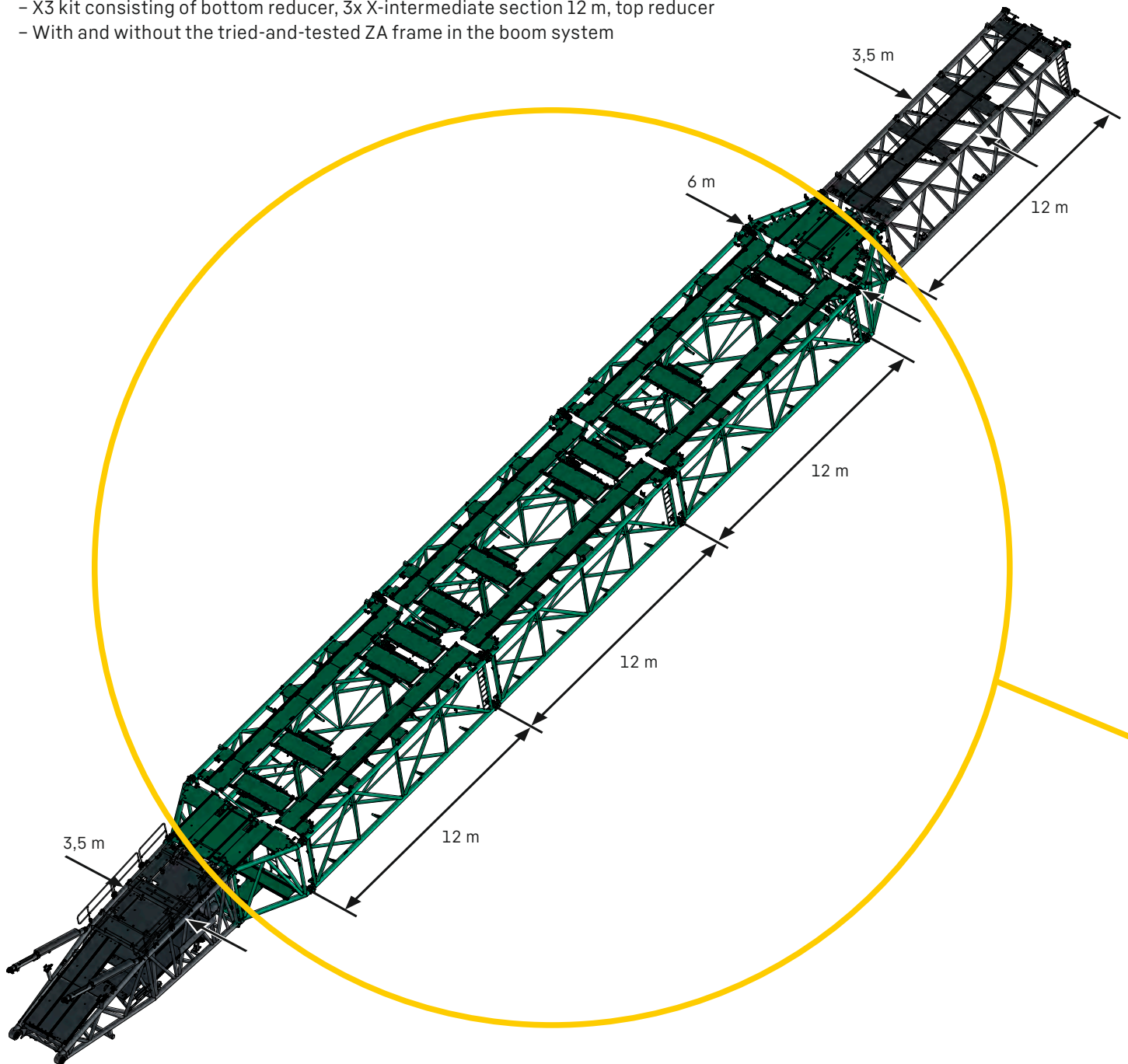


Tragkraftsteigerung durch X3 Auslegersysteme

Further capacity enhancement by X3 boom system

- Auslegerbreite X-System 6 m (Systemmaß)
- X3-Kit bestehend aus Reduzierstück unten, 3x X-Zwischenstück 12 m, Reduzierstück oben
- Mit und ohne den bewährten ZA-Bock im Auslegersystem

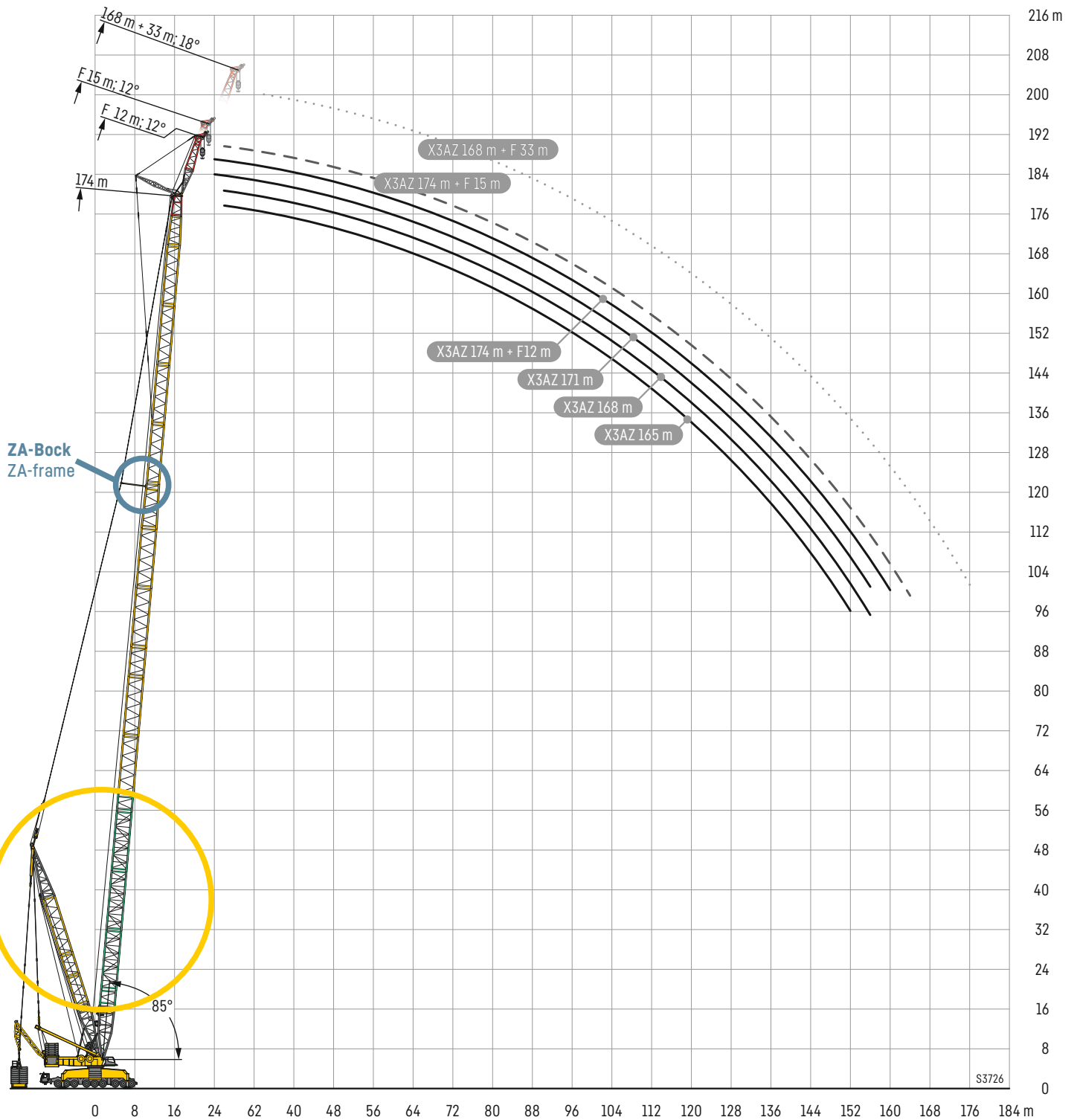
- Boom width X-System 6 m (system dimension)
- X3 kit consisting of bottom reducer, 3x X-intermediate section 12 m, top reducer
- With and without the tried-and-tested ZA frame in the boom system



Hubhöhen

Lifting heights

X3AZD2FBV



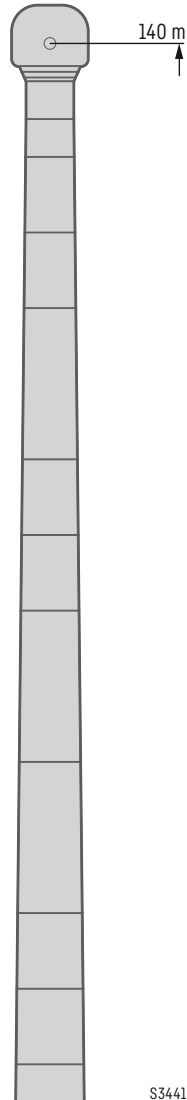
X3AZD2FBV

X3AZ 141 - 150



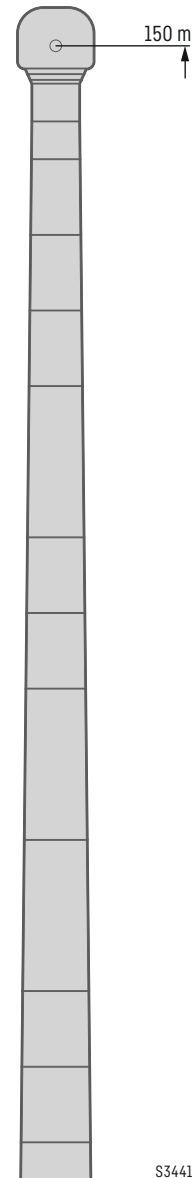
Vorläufig
Preliminary

		X3AZ 141 m		
		F 12 m	F 15 m	F 18 m
22	BV50t			
	BVmax			
24	BV50t	150	152	
	BVmax	185	155	
26	BV50t	137	139	125
	BVmax	184	151	126
28	BV50t	124	128	122
	BVmax	182	147	123
30	BV50t	115	116	118
	BVmax	177	143	120
32	BV50t	104	107	107
	BVmax	173	140	116
34	BV50t	95,3	98	98,9
	BVmax	168	136	114
36	BV50t	88,1	90,5	91,5
	BVmax	163	133	111
38	BV50t	80,5	82,8	83,6
	BVmax	157	130	108
40	BV50t	73,5	76,7	77,2
	BVmax	150	127	106
44	BV50t	62,2	64,1	65,4
	BVmax	141	122	101
48	BV50t	52,2	54,5	55,3
	BVmax	132	117	97,2
52	BV50t	43,9	46,2	47
	BVmax	124	112	93,5
56	BV50t	36,5	38,3	39,3
	BVmax	117	107	90
60	BV50t	30	32	32,6
	BVmax	110	101	86,8
64	BV50t	23,7	26,1	27
	BVmax	104	96,5	83,8
68	BV50t	18,6	20,9	21,7
	BVmax	98,1	91,6	80,5
72	BV50t	14,6	16,4	17,1
	BVmax	93,7	87	78,5
76	BV50t	11	12,9	13,6
	BVmax	89,3	82,7	75,9
80	BV50t	7,7	9,5	10,4
	BVmax	85,3	79,3	73,2
84	BV50t			7,2
	BVmax	81,8	75,8	70,2
88	BV50t			
	BVmax	78,4	72,6	67,3
92	BV50t			
	BVmax	75	69,5	64,7
96	BV50t			
	BVmax	71,3	67,5	61,9
100	BV50t			
	BVmax	67,7	65	60,2
104	BV50t			
	BVmax	63,4	62,2	58,2
108	BV50t			
	BVmax	58,9	58,9	56
112	BV50t			
	BVmax	54,4	55,4	54
116	BV50t			
	BVmax	50,4	51,8	51,9
120	BV50t			
	BVmax	46,5	48	48,6
124	BV50t			
	BVmax	42,9	44,2	44,9
128	BV50t			
	BVmax	39,4	40,9	41,4
132	BV50t			
	BVmax	36,3	37,6	38,3
136	BV50t			
	BVmax		34,5	35,2



S3441

		X3AZ 150 m		
		F 12 m	F 15 m	F 18 m
22	BV50t			
	BVmax			
24	BV50t	142		
	BVmax	179		
26	BV50t	129	132	129
	BVmax	180	155	129
28	BV50t	118	120	121
	BVmax	179	151	126
30	BV50t	108	110	111
	BVmax	175	147	123
32	BV50t	98,6	101	101
	BVmax	174	143	119
34	BV50t	89,4	92,5	92,8
	BVmax	170	140	117
36	BV50t	81,9	85	85,2
	BVmax	168	136	114
38	BV50t	75,2	78	78,3
	BVmax	164	134	112
40	BV50t	69	70,8	71,9
	BVmax	160	131	109
44	BV50t	57,2	59,7	60,5
	BVmax	152	126	105
48	BV50t	48	50,2	50,8
	BVmax	144	121	101
52	BV50t	39,7	41,6	42,6
	BVmax	135	116	96,8
56	BV50t	32,1	34,5	35,5
	BVmax	127	113	93,7
60	BV50t	25,8	28	28,7
	BVmax	121	108	90,1
64	BV50t	20,6	22,4	23,4
	BVmax	115	105	87,5
68	BV50t	15,8	17,5	18,6
	BVmax	109	101	84,7
72	BV50t	12	13,7	14,4
	BVmax	104	96,6	82,1
76	BV50t	8,6	10,1	10,8
	BVmax	98,9	91,4	79,1
80	BV50t			7,9
	BVmax	94	88,3	77,6
84	BV50t			
	BVmax	88,5	84,5	75,2
88	BV50t			
	BVmax	82,4	81,3	73,7
92	BV50t			
	BVmax	76,8	76,8	71,9
96	BV50t			
	BVmax	70,9	72,4	70
100	BV50t			
	BVmax	66	67,6	67,5
104	BV50t			
	BVmax	60,9	62,6	63,3
108	BV50t			
	BVmax	56,3	57,8	58,7
112	BV50t			
	BVmax	52,1	53,6	54,3
116	BV50t			
	BVmax	47,8	49,5	50,3
120	BV50t			
	BVmax	44	45,6	46,4
124	BV50t			
	BVmax	40,4	41,9	42,7
128	BV50t			
	BVmax	36,9	38,4	39,4
132	BV50t			
	BVmax	33,8	35,1	36,1
136	BV50t			
	BVmax	30,9	32,2	32,9
140	BV50t			
	BVmax	28,1	29,4	30,1
144	BV50t			
	BVmax		26,7	27,3



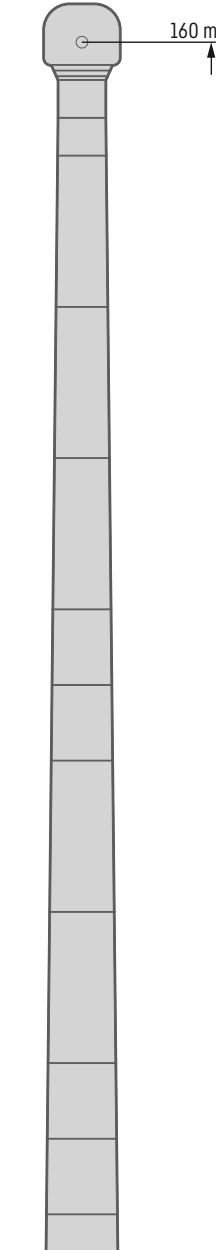
S3441

X3AZD2FBV

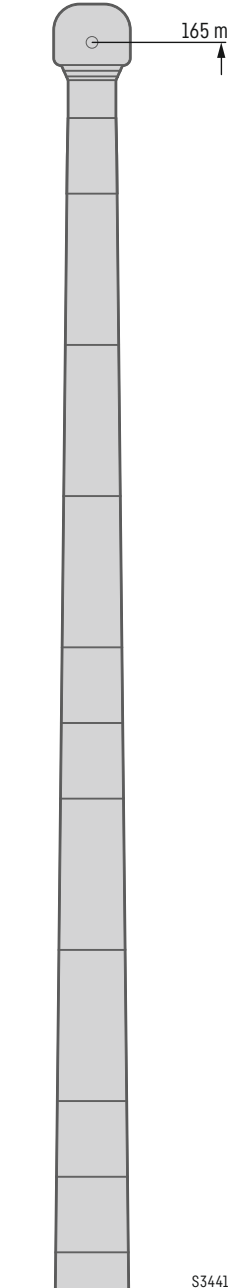
X3AZ 159 - 165



X3AZ 159 m			
m	F 12 m	F 15 m	F 18 m
22			
24			
26	121	122	
28	110	113	114
30	99,6	102	103
32	91,6	93,1	95,3
34	83,3	86	86,7
36	75,8	78,3	78,9
38	68,8	71,4	72,8
40	62,7	65,8	66,3
44	52,2	54,4	55,5
48	42,6	45,3	46,3
52	34,6	36,9	37,6
56	27,5	29,7	30,8
60	21,6	23,2	24,4
64	16,4	18,5	19,1
68	12,3	14,2	14,2
72	8,4	10,3	10,3
76		6,7	6,7
80	88	87,4	78
84	83,2	83,5	76,5
88	77,7	79,3	74,4
92	72,5	74	71,8
96	67	68,6	68,6
100	61,9	63,5	64
104	57	58,6	59,5
108	52,4	54,3	55
112	48,1	49,8	50,6
116	44,3	45,8	46,6
120	40,3	42	42,6
124	36,8	38,4	39,2
128	33,6	34,9	35,8
132	30,5	31,9	32,6
136	27,5	28,9	29,5
140	24,9	26,1	26,7
144	22,3	23,6	24,1
148	20,1	21,1	21,6
152		19,1	19,4



X3AZ 165 m			
m	F 12 m	F 15 m	F 18 m
22			
24			
26	116		
28	106	106	108
30	95,7	97,6	98,9
32	87,9	88,3	89,3
34	79,5	81	81,9
36	72,9	73,3	74,1
38	66	67,2	68
40	59,6	60,7	62,4
44	49,1	50	51,4
48	40,1	40,9	42
52	31,8	32,9	33,9
56	25,3	26,3	27
60	18,9	20,1	21,2
64	14,8	15,4	16
68	9,9	9,9	12
72	90,6	89,4	83,9
76	86,6	85,3	80,8
80	81,9	80,9	78,9
84	77,8	76,9	75,9
88	73,5	72,7	72
92	69,4	69	68,3
96	64,8	65,2	64,8
100	59,8	60,3	60,7
104	54,7	55,6	56
108	50,3	50,9	51,4
112	46	46,6	47,2
116	41,9	42,5	43,4
120	38,2	38,7	39,3
124	34,8	35,2	35,9
128	31,1	31,9	32,6
132	28,2	28,6	29,3
136	25,2	25,8	26,4
140	22,5	23	23,6
144	20,3	20,5	21,1
148	18,1	18,5	18,9
152	16,2	16,5	16,9
156		14,7	15,1



S3441

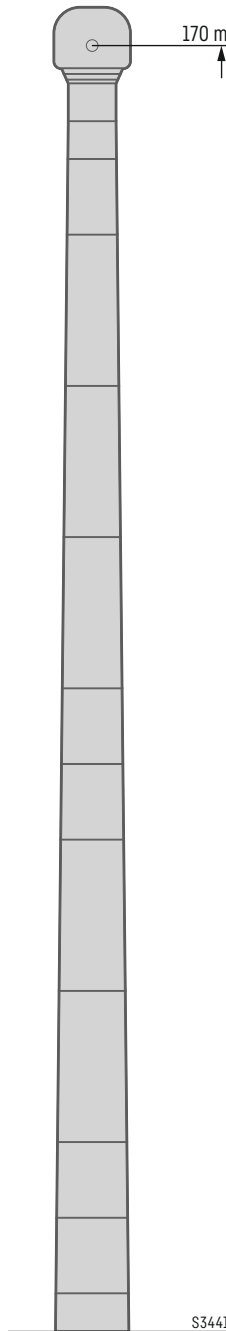
X3AZD2FBV

X3AZ 171 - 174

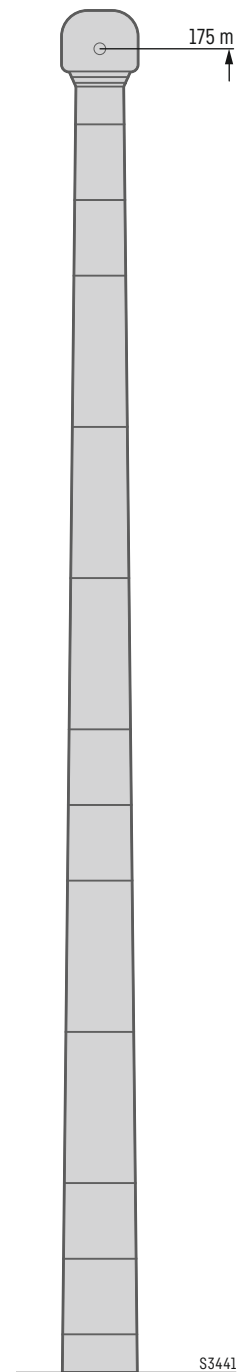


Vorläufig
Preliminary

m	X3AZ 171 m			
	F 12 m	F 15 m	F 18 m	
22	BV50t			
22	BVmax			
24	BV50t	121		
24	BVmax	135		
26	BV50t	110	112	
26	BVmax	136	124	
28	BV50t	100	101	104
28	BVmax	136	124	116
30	BV50t	91,8	92,4	95,6
30	BVmax	136	125	116
32	BV50t	83,7	84,4	87,3
32	BVmax	136	124	115
34	BV50t	75,2	77	79,9
34	BVmax	135	125	116
36	BV50t	68,6	69,2	72
36	BVmax	134	123	115
38	BV50t	61,7	63,1	65,7
38	BVmax	131	122	113
40	BV50t	56,1	57,5	60
40	BVmax	129	120	112
44	BV50t	45,5	46,6	49,8
44	BVmax	124	116	108
48	BV50t	36,4	37,9	40,3
48	BVmax	116	113	104
52	BV50t	28,5	29,8	32,7
52	BVmax	110	107	100
56	BV50t	22,2	23,1	25,2
56	BVmax	104	102	96,7
60	BV50t	16,7	17,6	19,6
60	BVmax	98,7	96,9	93,5
64	BV50t		15,1	
64	BVmax	94	91,8	90,7
68	BV50t			
68	BVmax	89,7	87,8	87,6
72	BV50t			
72	BVmax	84,9	83,7	84,3
76	BV50t			
76	BVmax	81	79,4	80,6
80	BV50t			
80	BVmax	76,5	75,5	76,7
84	BV50t			
84	BVmax	72,5	71,4	72,8
88	BV50t			
88	BVmax	68,6	67,8	69,2
92	BV50t			
92	BVmax	64,9	64,2	65,5
96	BV50t			
96	BVmax	61,2	60,8	62
100	BV50t			
100	BVmax	56,9	57	58,6
104	BV50t			
104	BVmax	52,1	52,7	54,7
108	BV50t			
108	BVmax	47,6	48,2	50,2
112	BV50t			
112	BVmax	43,3	44	45,8
116	BV50t			
116	BVmax	39,2	39,9	42
120	BV50t			
120	BVmax	35,5	36,2	38,2
124	BV50t			
124	BVmax	32,1	32,5	34,5
128	BV50t			
128	BVmax	28,8	29,3	31,1
132	BV50t			
132	BVmax	25,4	26,1	28,1
136	BV50t			
136	BVmax	22,8	23,1	25
140	BV50t			
140	BVmax	20,4	20,7	22,3
144	BV50t			
144	BVmax	17,9	18,5	20
148	BV50t			
148	BVmax	16	16,2	17,8
152	BV50t			
152	BVmax	14,1	14,4	15,7
156	BV50t			
156	BVmax	12,2	12,6	13,9
160	BV50t			
160	BVmax		10,8	12,1
164	BV50t			
164	BVmax			10,3



m	X3AZ 174 m		
	F 12 m	F 15 m	
22	BV50t		
22	BVmax		
24	BV50t	118	
24	BVmax	129	
26	BV50t	108	110
26	BVmax	129	120
28	BV50t	98,6	99,4
28	BVmax	130	120
30	BV50t	89,9	90,7
30	BVmax	129	120
32	BV50t	81,9	82,7
32	BVmax	130	120
34	BV50t	74,7	75,3
34	BVmax	128	120
36	BV50t	67	68,6
36	BVmax	127	118
38	BV50t	61	62,4
38	BVmax	126	116
40	BV50t	55,5	56,8
40	BVmax	124	115
44	BV50t	44,6	45,9
44	BVmax	120	111
48	BV50t	36,2	37,2
48	BVmax	114	108
52	BV50t	28,1	28,9
52	BVmax	107	104
56	BV50t	21,5	22,5
56	BVmax	101	99,6
60	BV50t	16,2	17,1
60	BVmax	96,4	94,5
64	BV50t		12,3
64	BVmax	90,9	89,7
68	BV50t		
68	BVmax	87,5	85,5
72	BV50t		
72	BVmax	83,1	81,5
76	BV50t		
76	BVmax	78,6	77,4
80	BV50t		
80	BVmax	74,9	73,8
84	BV50t		
84	BVmax	71,1	70
88	BV50t		
88	BVmax	67,1	66,1
92	BV50t		
92	BVmax	63,4	62,8
96	BV50t		
96	BVmax	60,1	59,4
100	BV50t		
100	BVmax	56	56,2
104	BV50t		
104	BVmax	51,6	51,9
108	BV50t		
108	BVmax	47,1	47,7
112	BV50t		
112	BVmax	43	43,3
116	BV50t		
116	BVmax	38,9	39,6
120	BV50t		
120	BVmax	35,1	35,9
124	BV50t		
124	BVmax	31,7	32,2
128	BV50t		
128	BVmax	28,4	28,9
132	BV50t		
132	BVmax	25,2	25,9
136	BV50t		
136	BVmax	22,5	22,8
140	BV50t		
140	BVmax	20,1	20,3
144	BV50t		
144	BVmax	17,7	18,1
148	BV50t		
148	BVmax	15,7	15,9
152	BV50t		
152	BVmax	13,8	14,1
156	BV50t		
156	BVmax	12	12,4
160	BV50t		
160	BVmax	10,2	10,6
164	BV50t		
164	BVmax		8,8



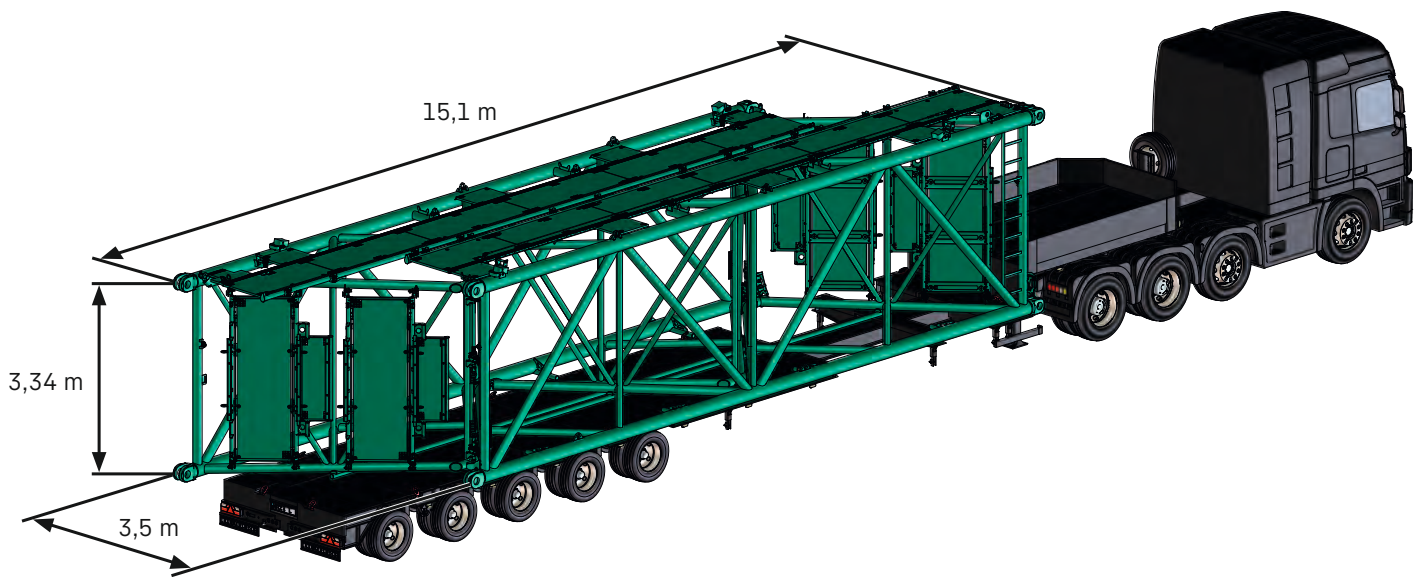
Transport Transportation

Transportstellung X-Zwischenstück:

- 3,5 m Breite auf der Straße
- 6,3 m Breite auf der Baustelle

Transport position for X intermediate section:

- 3.5 m width on the road
- 6.3 m width on the construction site



Highlights



LG 1800-1.0

Schnell-Einsatz-Kran
Fast-erecting crane

Gittermast-Mobilkran

Lattice boom mobile crane

Kombiniert den mobilen Unterwagen auf Rädern mit den hohen Traglasten eines Gittermastkrans
Combines the mobile undercarriage on wheels with the high lifting capacities of a lattice boom crane

Windpark optimiert

Wind farm optimized

3 m Fahrzeugbreite beim Verfahren
3 m vehicle width for manoeuvring

Für alle Straßenvorschriften gerüstet

Equipped to meet all road regulations

Achslasten weltweit flexibel
Flexible worldwide axle loads