

Raupenkran Crawler Crane

Grue sur chenilles • Gru cingolata
Grúa sobre cadenas • Гусеничный кран

LR 11350-P1800

Zusatzblatt zum technischen Datenblatt LR 11350

Supplement to technical data sheet LR 11350

Supplément au descriptif LR 11350 • Supplemento ai dati tecnici LR 11350

Suplemento a datos técnicos LR 11350 • Дополнительное описание LR 11350

**Neuheit • New
Nouveau • Novità
Nueva • Новинка**



LIEBHERR

Inhaltsverzeichnis
Table of content
Tables des matières · Indice
Contenido · Оглавление

Technische Daten

Maße	4 – 5
P-Adapter	6
Auslegersysteme	7, 13 – 14
Vergleich PDB2 – SDB2	8
Vergleich PDWB2 – SDWB2	9
PDB2 – SDB2	10
PDWVB2 – SDWVB2	11
Ballastvarianten	12
Traglasten am PD/PDB/B2/BW-Auslegersystem	15 – 19
Traglasten am PDW/PDWB/B2/BW-Auslegersystem	20 – 43
Traglasten am PDWV/PDWVB/B2/BW-Auslegersystem	44 – 49
Symbolerklärung	50
Anmerkungen zu den Traglasttabellen	51

Technical Data

Dimensions	4 – 5
P-adapter	6
Boom/jib combinations	7, 13 – 14
Comparison PDB2 – SDB2	8
Comparison PDWB2 – SDWB2	9
PDB2 – SDB2	10
PDWVB2 – SDWVB2	11
Counterweight versions	12
Lifting capacities on PD/PDB/B2/BW boom/derrick combination	15 – 19
Lifting capacities on PDW/PDWB/B2/BW boom/derrick combination	20 – 43
Lifting capacities on PDWV/PDWVB/B2/BW boom/derrick combination	44 – 49
Description of symbols	50
Remarks referring to load charts	51

Caractéristiques techniques

Encombrement	4 – 5
P-adaptateur	6
Configurations de flèche	7, 13 – 14
Comparaison PDB2 – SDB2	8
Comparaison PDWB2 – SDWB2	9
PDB2 – SDB2	10
PDWVB2 – SDWVB2	11
Variante de contrepoids	12
Forces de levage en configuration PD/PDB/B2/BW	15 – 19
Forces de levage en configuration PDW/PDWB/B2/BW	20 – 43
Forces de levage en configuration PDWV/PDWVB/B2/BW	44 – 49
Explication des symboles	50
Remarques relatives aux tableaux des charges	51

Dati tecnici

Dimensioni	4 – 5
P-adattatore	6
Sistema braccio	7, 13 – 14
Confronto PDB2 – SDB2	8
Confronto PDWB2 – SDWB2	9
PDB2 – SDB2	10
PDWVB2 – SDWVB2	11
Varianti zavorra	12
Portate con sistema braccio PD/PDB/B2/BW	15 – 19
Portate con sistema braccio PDW/PDWB/B2/BW	20 – 43
Portate con sistema braccio PDWV/PDWVB/B2/BW	44 – 49
Legenda simboli	50
Note alle tabelle di portata	51

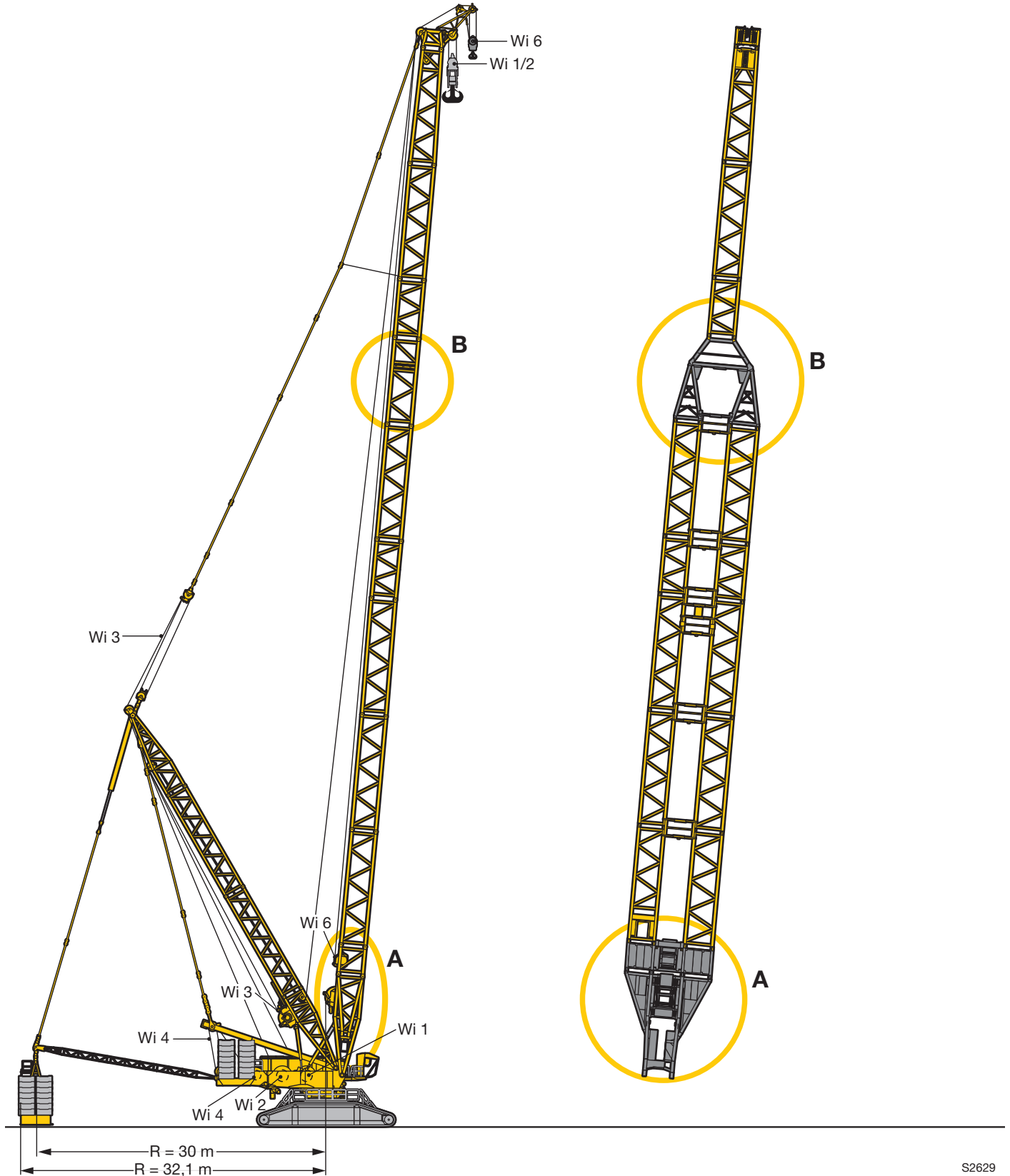
Datos técnicos

Dimensiones	4 – 5
P-adaptador	6
Sistemas de pluma	7, 13 – 14
Comparación PDB2 – SDB2	8
Comparación PDWB2 – SDWB2	9
PDB2 – SDB2	10
PDWVB2 – SDWVB2	11
Configuraciones de contrapeso	12
Tablas de carga con sistema de pluma PD/PDB/B2/BW	15 – 19
Tablas de carga con sistema de pluma PDW/PDWB/B2/BW	20 – 43
Tablas de carga con sistema de pluma PDWV/PDWVB/B2/BW	44 – 49
Descripción de los símbolos	50
Observaciones referentes a las tablas de carga	51

Технические данные

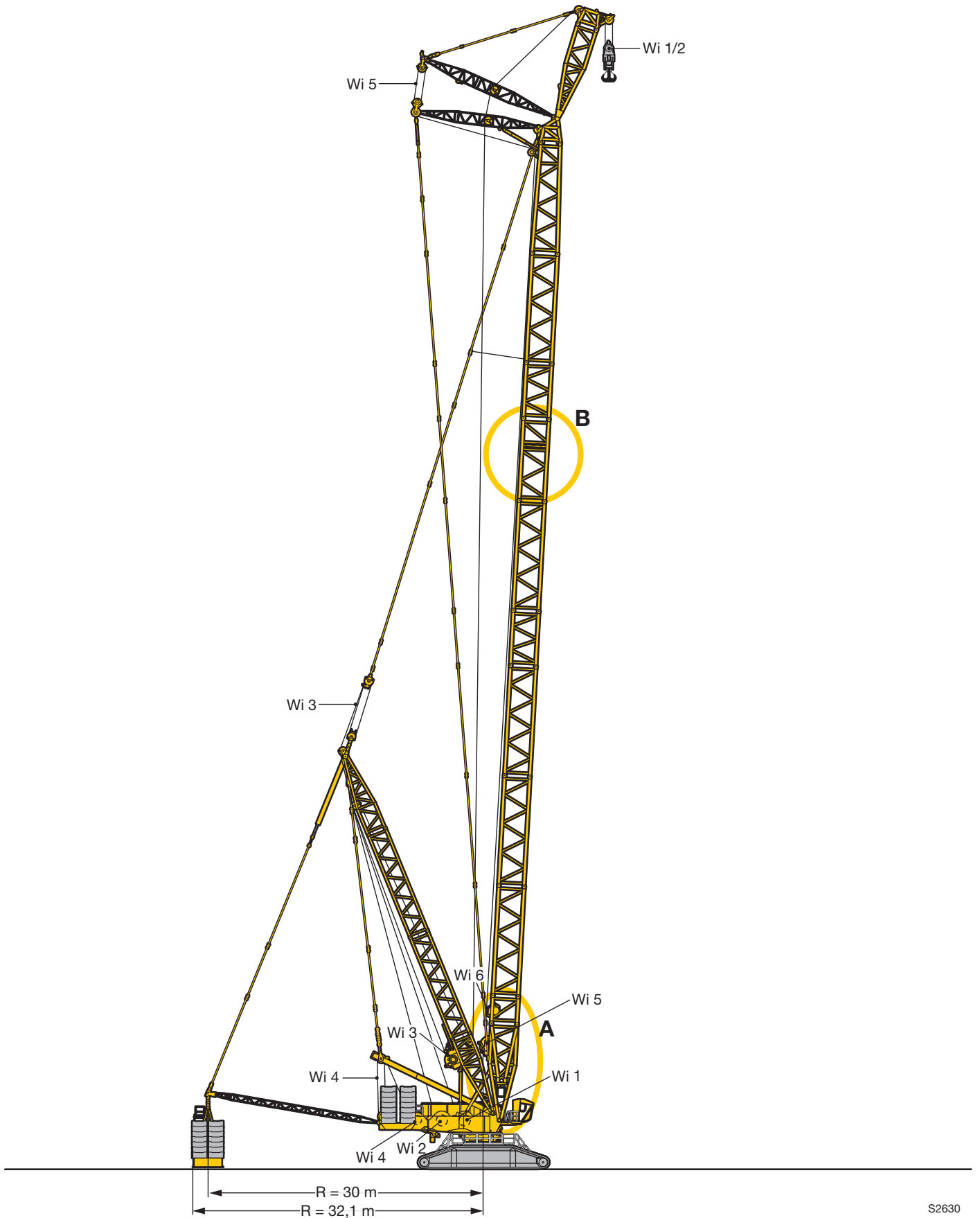
Габариты крана	4 – 5
P-адаптер	6
Стреловые системы	7, 13 – 14
Сравнение PDB2 – SDB2	8
Сравнение PDWB2 – SDWB2	9
PDB2 – SDB2	10
PDWVB2 – SDWVB2	11
Варианты противовеса	12
Грузоподъемность на стреловой системе PD/PDB/B2/BW	15 – 19
Грузоподъемность на стреловой системе PDW/PDWB/B2/BW	20 – 43
Грузоподъемность на стреловой системе PDWV/PDWVB/B2/BW	44 – 49
Объяснение символов	50
Примечания к таблицам грузоподъемности	51

Maße
Dimensions
Encombrement • Dimensioni
Dimensiones • Габариты крана



S2629

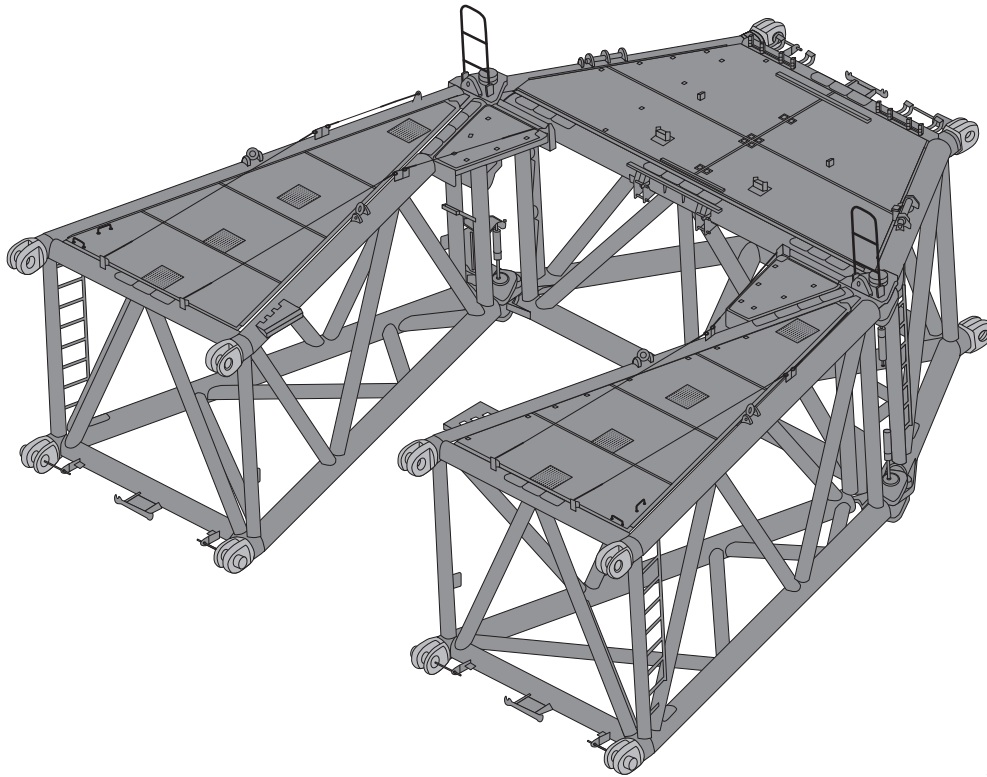
Maße
Dimensions
Encombremet • Dimensioni
Dimensiones • Габариты крана



S2630

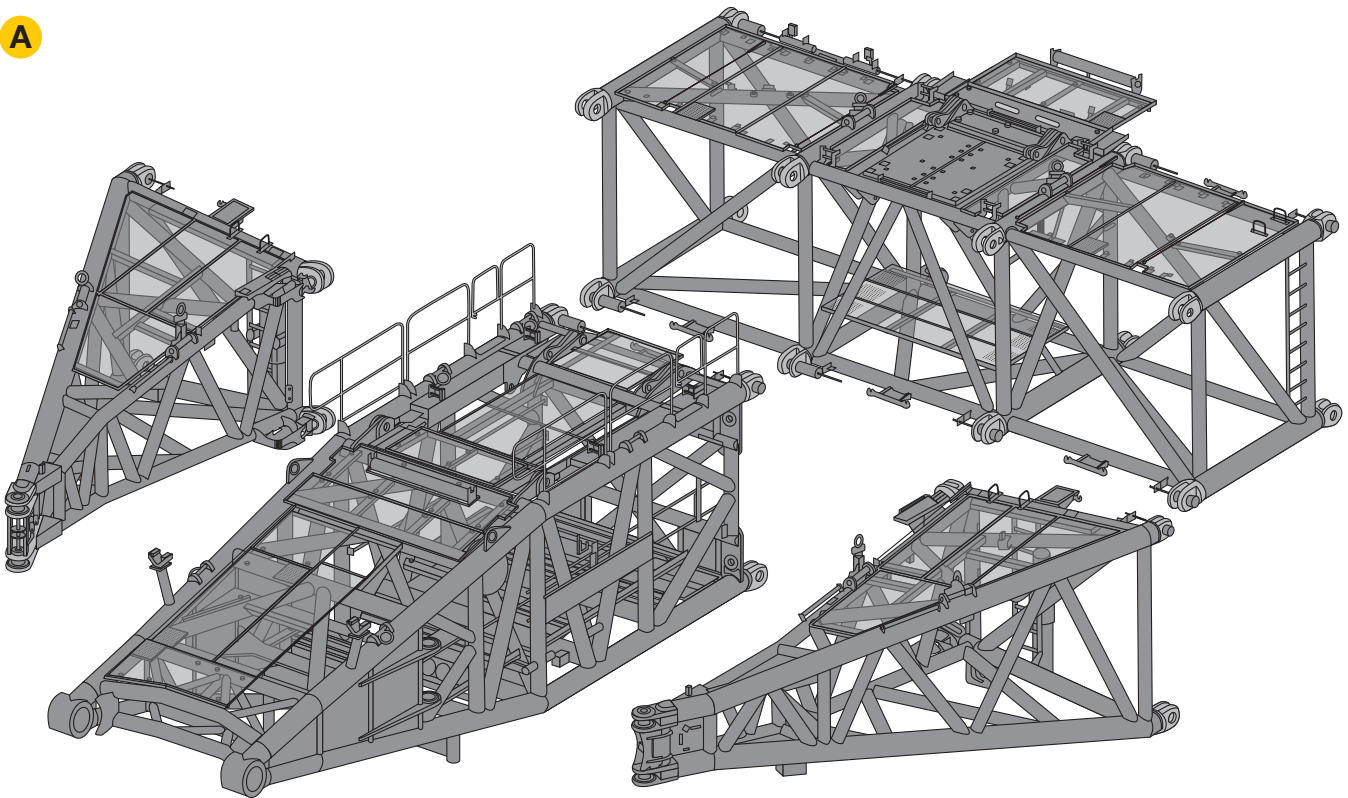
P-Adapter
P-adapter
P-adaptateur · P-adattatore
P-adaptador · P-адаптер

B



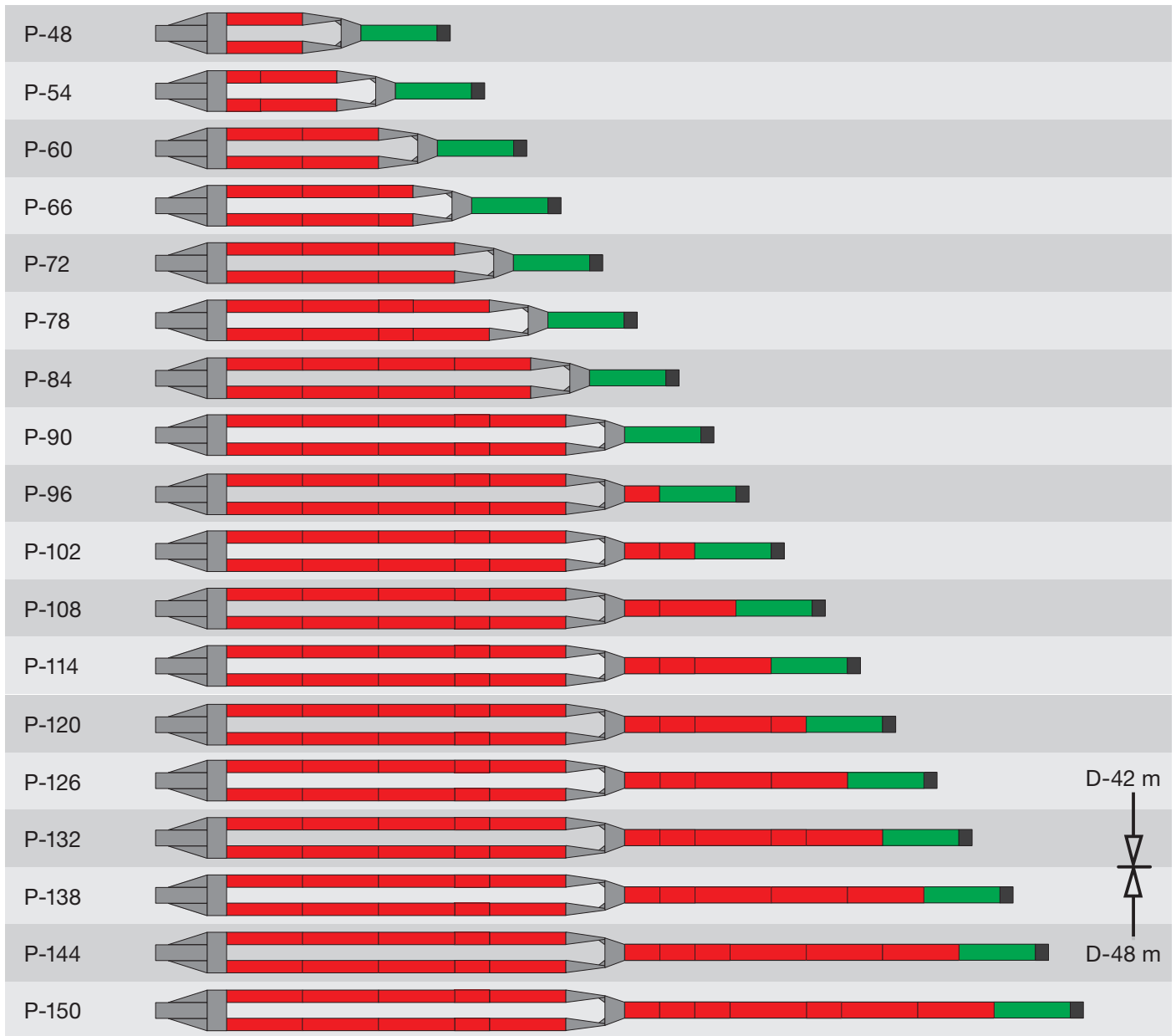
S2636


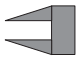
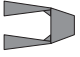




A



S2637

Auslegersysteme
Boom/jib combinations
 Configurations de flèche · Sistema braccio
 Sistemas de pluma · Стреловые системы



-  10,5 m S-Anlenkstück · S-shaped base section · Élément de base S · Sezione base S · Tramo de arranque S · Шарнирная S-секция
-  P-Adapter unten · P-adapter bottom · Adaptateur-P, bas · Adattatore P sotto · adaptador P inferior (abajo) · „P“- адаптер снизу **A**
-  P-Adapter oben · P-adapter top · Adaptateur-P, haut · Adattatore P sopra · adaptador P superior (arriba) · „P“- адаптер сверху **B**
-  S-12 m
-  S-6 m
-  12 m S-Adapter · S-adapter · S-adaptateur · S-adattatore · S-adaptador · S-адаптер
-  1350 t SW-Kopf · SW head · Tete SW · Testa braccio SW · Cabezal SW · Головная SW-секция

S2633

Vergleich

Comparison

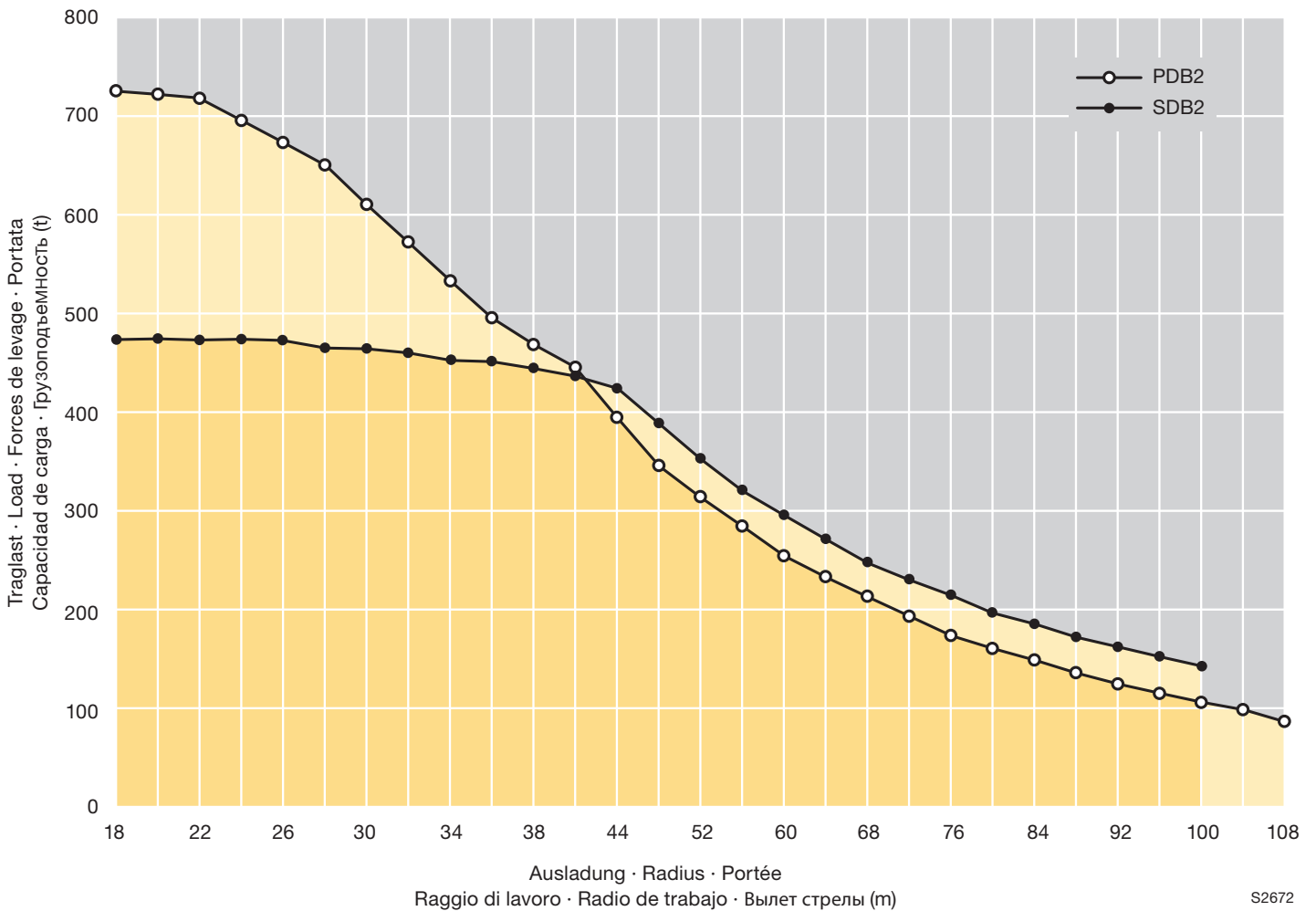
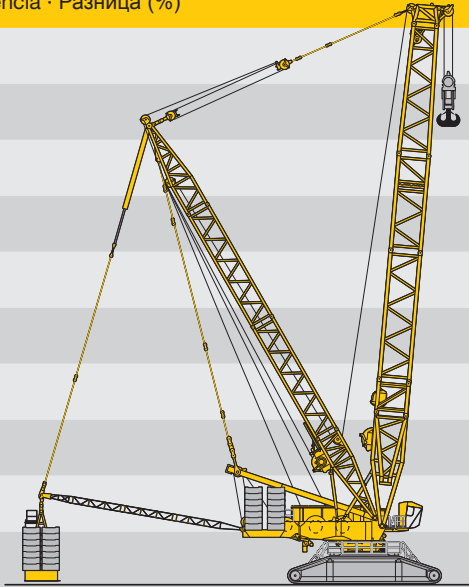
Comparaison · Confronto

Comparación · Сравнение

PDB2 - SDB2

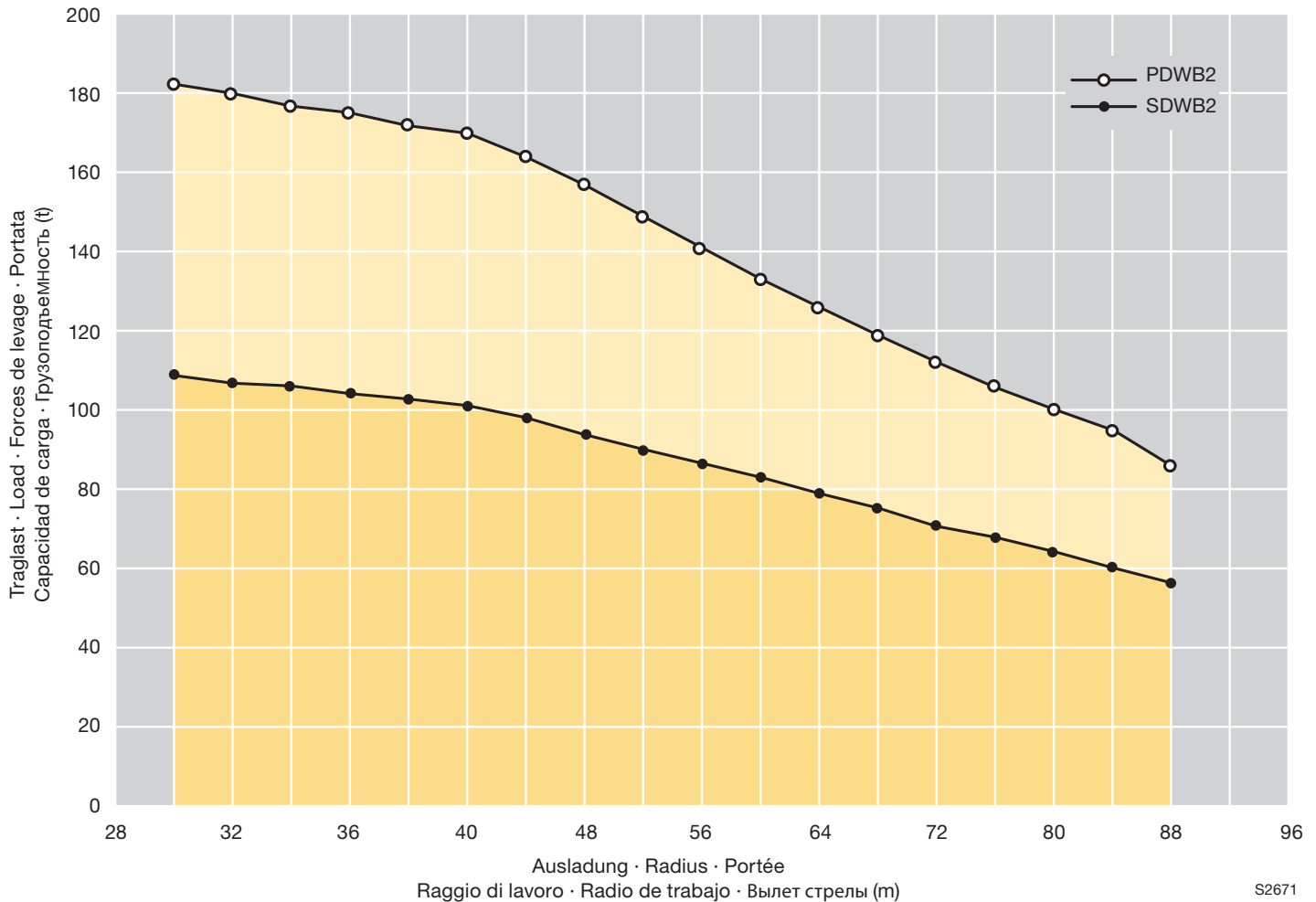
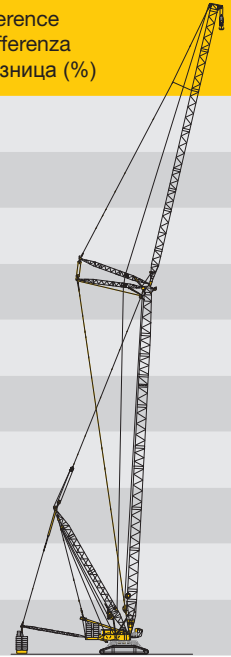
114

m	114 m		114 m		Differenz · Difference Differenz · Differenz Diferencia · Разница (%)
	P	D	S	D	
18	726		473		53,5
20	723		473		52,9
22	719		473		52
24	697		473		47,4
26	674		472		42,8
28	651		465		40
30	612		464		31,9
32	573		460		24,6
34	534		453		17,9
36	495		450		10
38	469		444		5,6
40	445		438		1,6
44	395		423		-6,6
48	345		388		-11,1
52	315		352		-10,5
56	284		320		-11,3
.	.		.		.
.	.		.		.
.	.		.		.



S2672

m	102 m				102 m				Differenz · Difference Difference · Differenza Diferencia · Разница (%)
	P	D	W	B2	S	D	W	B2	
30	182				109				67
32	180				107				68,2
34	177				106				67
36	175				104				68,3
38	172				103				67
40	170				101				68,3
44	164				98				67,3
48	157				94				67
52	149				90				65,6
56	141				87				62,1
60	133				83				60,2
64	126				79				59,5
68	119				75				58,7
72	112				71				57,7
76	106				68				55,9
.	.				.				.
.	.				.				.
.	.				.				.
.	.				.				.





LR 11350
SDB2 144 m

267 t x
34 m

+54%

LR 11350-P1800
PDB2 144 m

412 t x
34 m

PDWVB2
SDWVB2

108 + 12 m
108 + 12 m

LR 11350

SDWVB2 108 + 12 m

372 t x
24 m

+44%

LR 11350-P1800

PDWVB2 108 m + 12 m

534 t x
24 m



Ballastvarianten
Counterweight versions
Variantes de contrepoids • Varianti zavorra
Configuraciones de contrapeso • Варианты противовеса



S2674

Auslegersysteme
Boom/jib combinations
Configurations de flèche · Sistema braccio
Sistemas de pluma · Стреловые системы

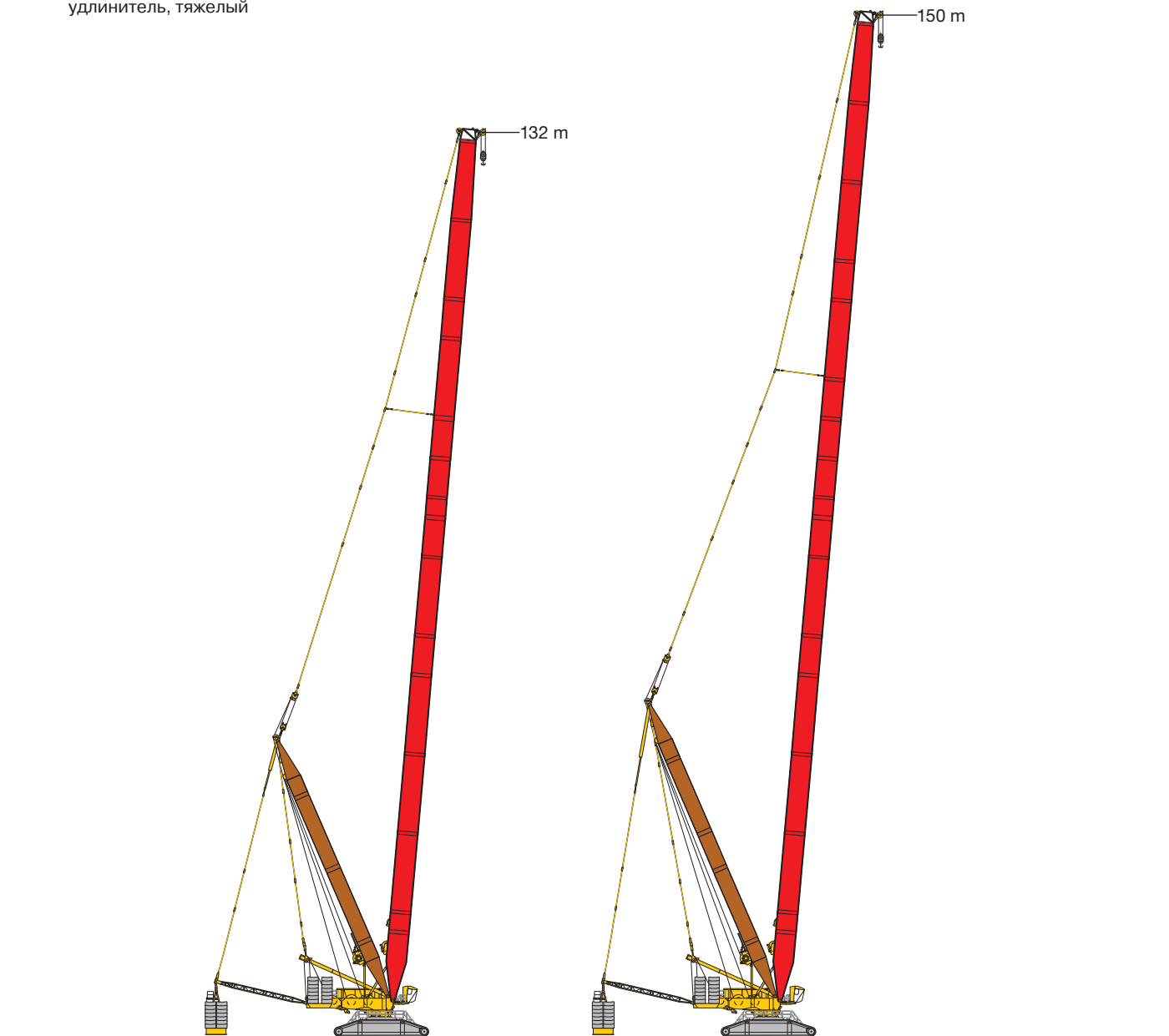
P Hauptausleger, schwer
 Main boom, heavy
 Flèche principale, lourde
 Braccio principale, per carichi pesanti
 Pluma principal, pesada
 Основная стрела, тяжелая

D Derricksausleger
 Derrick
 Flèche derrick
 Braccio Derrick
 Pluma Derrick
 Деррик-стрела

B/B2 Schwebeballast
 Suspended ballast
 Lest suspendu
 Zavorra sospesa
 Contrapeso flotante
 Подвесной противовес

W Wippbare Gitterspitze, schwer
 Luffing fly jib, heavy
 Fléchette, lourde
 Falcone tralicciato a volata
 variabile, per carichi pesanti
 Pluma abatible, pesada
 Качающийся решетчатый
 удлинитель, тяжелый

BW Ballastwagen
 Ballast trailer
 Porteur de lest
 Carrello contrappeso
 Carro de contrapeso
 Тележка противовеса



PD
PDB/BW
 P 48 m - 132 m
 D 42 m

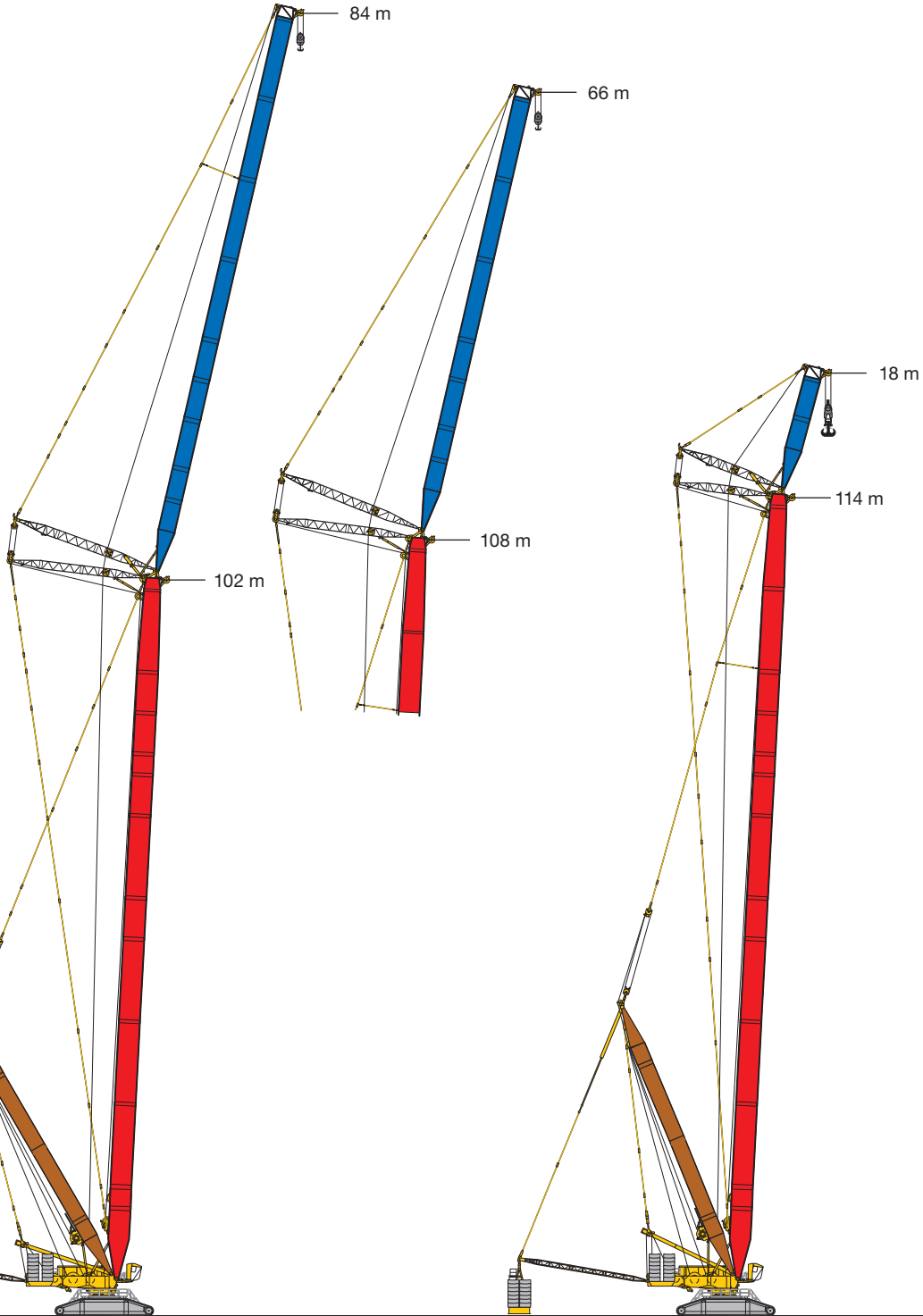
PD
PDB/BW
 P 138 m - 150 m
 D 48 m

Auslegersysteme

Boom/jib combinations

Configurations de flèche · Sistema braccio
Sistemas de pluma · Стреловые системы

- P - 3227
- LI - 2621
- D - 2620
- P/W 1350 t Kopf/Head/Tete/
Testa/Cabezal/O“оловок



PDW PDWB/BW

P 48 m - 108 m
W 36 m - 84 m
D 42 m

20 - 43

PDWV PDWVB/BW

P 60 m - 114 m
WV 12 m - 18 m
D 42 m

44 - 49

S2608



m	P 48 - 150																	
	D 42															D 48		
	48	54	60	66	72	78	84	90	96	102	108	114	120	126	132	138	144	150
10	-	808																
	B	1350																
	B2 BW	1350 1350																
11	-	735	717															
	B	1350	1350															
	B2 BW	1350 1350	1350 1350															
12	-	673	647	611														
	B	1341	1313	1285	1240													
	B2 BW	1350 1350	1350 1350	1344 1345	1296 1297													
14	-	569	538	510	482	458	434											
	B	1247	1211	1191	1154	1106	1065											
	B2 BW	1318 1318	1284 1284	1259 1259	1216 1216	1156 1087												
16	-	485	456	434	411	391	371	354	335									
	B	1148	1113	1101	1077	1037	1000	959	907	860								
	B2 BW	1232 1232	1198 1198	1177 1177	1145 1144	1097 1096	1052 1054	996 995	932 929	877 878								
18	-	418	393	374	354	338	320	306	289	278	269	253						
	B	1039	1017	1002	991	972	942	909	876	833	782	746	641					
	B2 BW	1141 1141	1117 1117	1093 1093	1072 1072	1036 1036	1000 1001	967 964	923 925	870 872	823 824	775 776	726 726					
20	-	365	343	327	309	295	279	267	252	242	235	221	213	205	197			
	B	928	925	911	897	889	877	855	826	796	755	725	683	636	582			
	B2 BW	1042 1042	1032 1032	1008 1008	991 991	969 969	946 946	919 917	887 888	851 853	816 818	770 770	723 726	669 681	611 631			
22	-	323	302	288	272	260	245	234	220	212	206	193	186	180	173			
	B	846	832	832	818	806	800	791	774	754	723	696	669	636	571			
	B2 BW	943 943	944 944	930 930	909 909	897 897	881 881	868 868	849 850	817 818	787 788	755 754	719 724	674 677	619 624	561 569	521 521	473 473
24	-	287	269	255	240	230	216	206	193	186	181	169	164	158	151			
	B	771	763	752	750	742	724	723	713	705	693	667	631	608	556			
	B2 BW	869 870	855 856	855 855	842 842	824 824	816 816	806 806	799 799	782 782	757 758	728 728	697 700	667 667	623 630	561 574	524 524	467 468
26	-	255	240	228	214	204	191	182	170	164	159	149	144	138	132			
	B	704	700	692	681	683	672	661	653	651	645	633	615	589	546			
	B2 BW	800 800	789 789	779 780	778 777	768 768	752 744	744 741	731 731	723 723	701 701	674 675	647 647	609 609	553 562	527 527	461 461	408 411
28	-	226	216	204	191	182	170	161	150	144	140	131	126	121	116			
	B	647	641	640	629	623	621	615	601	596	596	589	582	568	537			
	B2 BW	734 734	731 731	719 719	714 713	712 713	703 702	687 687	681 682	678 678	674 674	664 664	651 651	628 627	595 595	539 540	512 512	451 452
30	-	203	195	184	171	163	151	143	132	127	124	115	111	106	101			
	B	589	596	587	584	577	569	569	561	554	547	545	542	531	516			
	B2 BW	687 687	673 673	670 670	658 657	657 657	653 644	645 644	630 631	626 626	626 621	621 612	612 612	603 603	581 581	524 525	502 502	438 439
32	-	183	175	166	154	146	135	127	117	112	109	100	97	93	88			
	B	545	552	549	539	539	528	523	521	518	513	502	502	495	483			
	B2 BW	640 640	629 628	622 622	617 616	605 605	604 602	602 593	592 584	583 578	578 577	573 573	567 567	554 555	524 510	492 492	425 426	373 374
34	-	165	157	150	139	131	120	113	103	98	95	88	84	81	76			
	B	502	510	513	502	501	495	486	480	482	481	473	466	458	451			
	B2 BW	593 593	590 590	576 577	576 575	570 570	555 555	559 555	554 555	550 550	542 542	534 534	534 531	532 523	522 523	487 487	477 477	412 413
36	-	149	142	136	125	118	107	100	90	86	84	76	73	70	66			
	B	460	476	478	472	465	462	457	447	446	448	444	440	429	419			
	B2 BW	551 551	552 551	545 545	534 534	535 535	525 525	517 516	516 516	512 512	504 503	495 494	496 495	490 491	465 464	455 455	401 400	351 351
38	-	136	128	123	113	106	96	89	79	75	73	66	63	60	56			
	B	428	442	447	443	439	429	427	421	415	416	415	413	406	395			
	B2 BW	510 510	515 515	513 513	502 503	500 500	495 494	487 487	478 478	482 482	481 481	477 476	469 469	462 461	458 458	442 442	432 433	389 389
40	-	123	114	112	102	95	85	78	69	65	63	56	54	51	47,2			
	B	396	409	420	413	413	404	398	395	392	388	386	387	383	374			
	B2 BW	469 469	486 486	481 482	476 476	466 467	464 464	461 460	450 450	449 449	451 451	449 449	445 444	439 438	429 429	419 419	410 411	378 378
44	-	103	95	89	84	77	67	60	51	47,9	45,8	39,9	37,5	34,7	31,6			
	B	339	356	366	368	363	359	354	345	346	346	341	336	337	332			
	B2 BW	385 385	428 428	431 431	423 422	421 421	410 410	407 407	403 403	400 400	394 394	395 394	395 394	389 389	380 380	368 370	356 356	310 310



m		P 48 - 150																		
		D 42													D 48					
		48	54	60	66	72	78	84	90	96	102	108	114	120	126	132	138	144	150	
48	-		78	73	66	61	52	45,5	36,5	33,3	31,4	26,1	23,8	21,3	18,4					
	B		304	321	324	324	318	316	310	306	305	304	303	300	291					
	B2	298	363	388	381	375	371	364	356	359	356	352	345	349	349	344	336	328	290	
52	BW	311	363	388	380	375	371	365	356	358	356	351	345	349	349	344	337	328	290	
	-			59	53	48,1	39,3	32,9	24	20,9	19,2									
	B			274	286	286	287	282	276	275	273	268	269	269	264					
56	B2			297	338	344	340	331	330	322	317	319	318	315	311	309	308	304	299	271
	BW			296	338	344	339	331	330	323	317	319	318	315	311	309	308	305	299	271
	-				40,7	37,2	28,7	22,2												
60	B				252	254	255	255	247	245	246	243	240	239	238					
	B2				284	307	308	301	295	292	290	285	285	284	283	281	275	272	270	252
	BW				285	306	308	302	295	292	290	285	284	284	283	281	275	272	270	252
64	-					26,7														
	B				224	231	227	223	222	218	218	217	216	212						
	B2				218	269	277	274	270	262	263	261	257	254	256	256	253	247	241	232
68	BW				231	268	277	275	270	262	262	261	257	254	256	256	253	247	240	232
	-					18,6														
	B				202	206	207	200	200	198	194	195	195	193						
72	B2				223	248	248	246	240	236	236	236	232	228	231	230	227	222	214	214
	BW				223	248	248	246	240	235	236	235	232	228	231	230	227	222	214	214
	-																			
76	B																			
	B2																			
	BW																			
80	-																			
	B																			
	B2																			
84	BW																			
	-																			
	B																			
88	B2																			
	BW																			
	-																			
92	B																			
	B2																			
	BW																			
96	-																			
	B																			
	B2																			
100	BW																			
	-																			
	B																			
104	B2																			
	BW																			
	-																			
108	B																			
	B2																			
	BW																			
112	-																			
	B																			
	B2																			
116	BW																			
	-																			
	B																			



m		P 48 - 150																
		D 42											D 48					
		48	54	60	66	72	78	84	90	96	102	108	114	120	126	132	138	144
120	-																	
	B B2 BW												45,9	64 64	66 66	64 64	55 55	38,9 38,9
124	-																	
	B B2 BW														58 58	58 58	49,2 49,2	34,3 34,3
128	-																	
	B B2 BW														47,8 47,8	53 53	43,7 43,7	29,8 29,8
132	-																	
	B B2 BW															48,7 48,7	38,3 38,3	25,2 25,2
136	-																	
	B B2 BW																36,8 36,8	20,7 20,7
140	-																	
	B B2 BW																30,6 30,6	17,3 17,3

VKTAB 190143 / 190139 / 190135

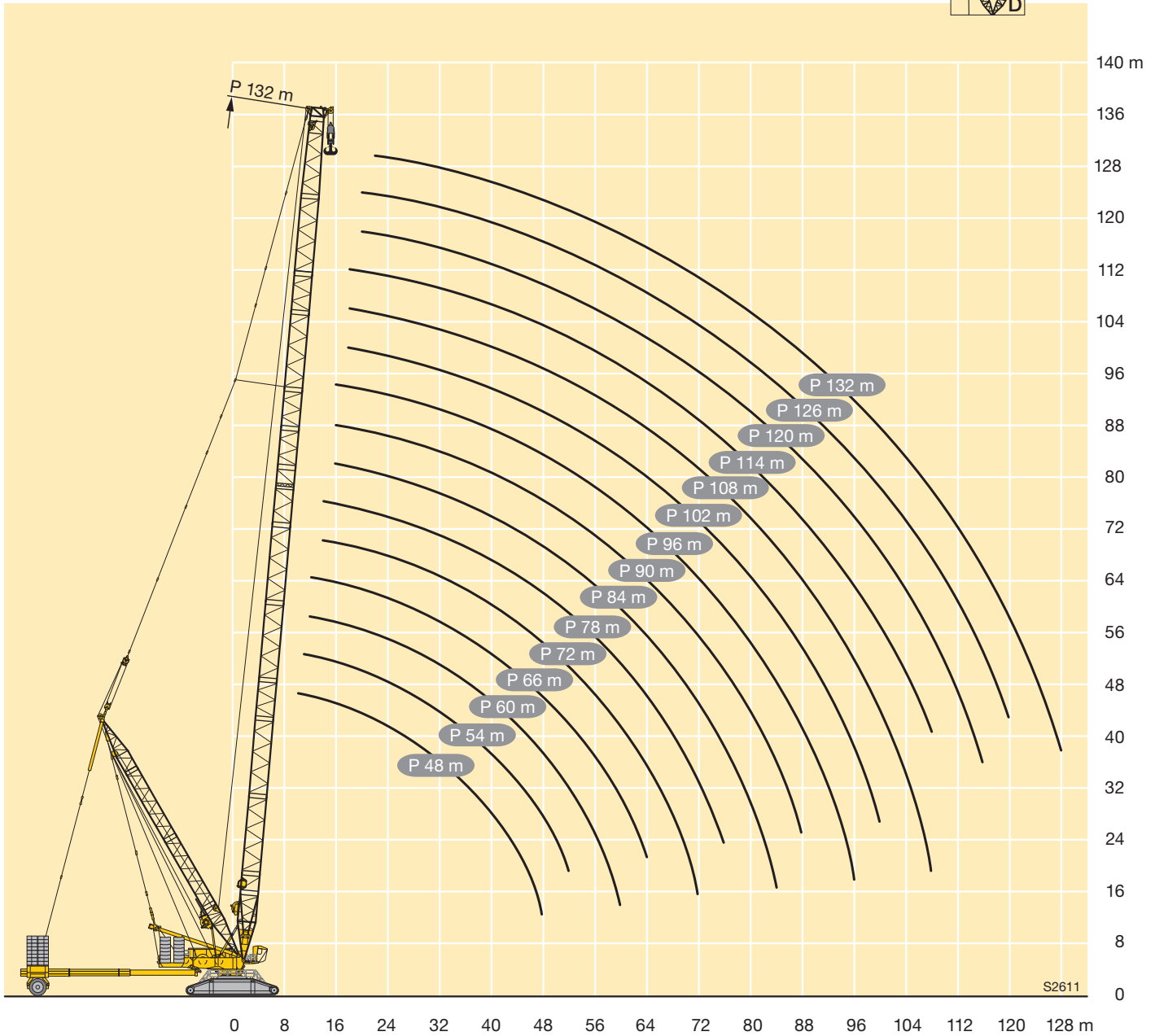
Hubhöhen

Lifting heights

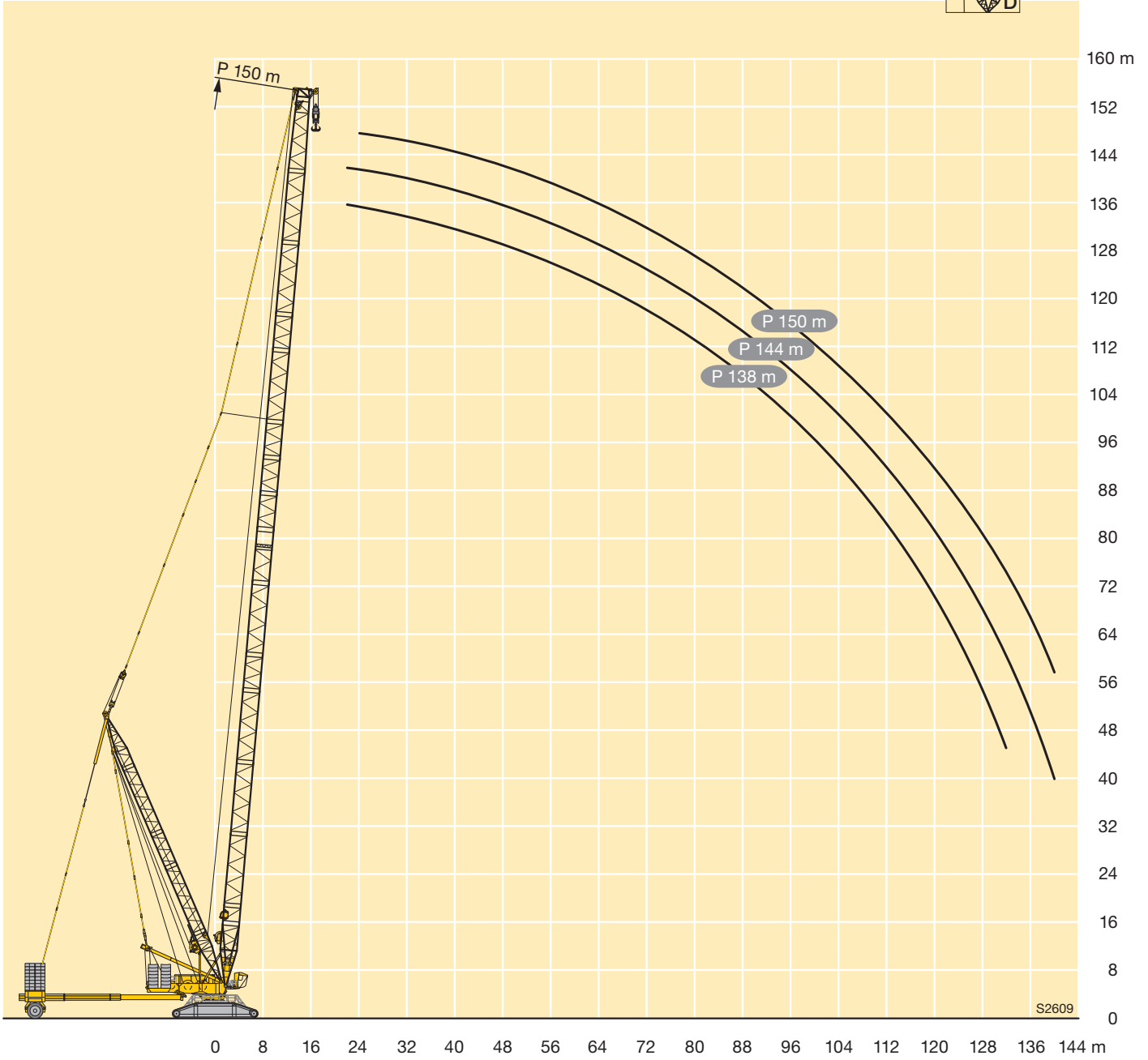
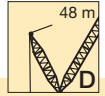
Hauteurs de levage • Altezze di sollevamento

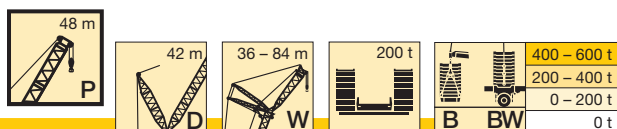
Alturas de elevación • Высота подъема

PD / PDB / B2 / BW

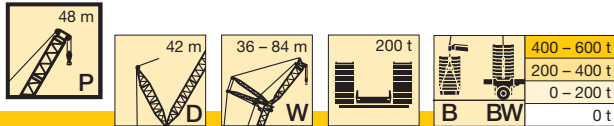


S2611



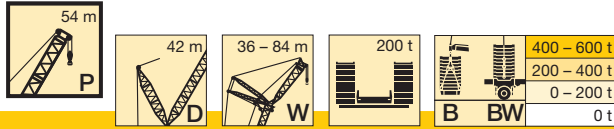


m		P 48																										
		36			42			48			54			60			66			72			78			84		
		87°	77°	67°	87°	77°	67°	87°	77°	67°	87°	77°	67°	87°	77°	67°	87°	77°	67°	87°	77°	67°	87°	77°	67°			
16	-	349																										
	B	675																										
	BW	681																										
18	-	311		300																								
	B	682		596																								
	BW	688		601																								
20	-	280		271		262																						
	B	674		598		522		457																				
	BW	685		603		527		459																				
22	-	254		246		238				223																		
	B	641		595		521		455		400																		
	BW	649		602		526		458		401																		
24	-	232		225		218		212		205		199																
	B	597		572		517		452		397		347		303														
	BW	602		578		521		456		400		348		304														
26	-	214		207		201		195		188		183		177		171												
	B	540		533		502		448		395		344		301		257												
	BW	541		535		506		451		398		347		302		257												
28	-	197		191		185		180		174		169		164		158		155										
	B	489		489		475		438		391		341		298		255		229										
	BW	490		490		477		444		395		344		300		255		230										
30	-	183	146	177		172		167		161		157		152		147		144										
	B	449	572	445		446		418		386		338		296		253		227										
	BW	450	642	443		446		424		390		341		298		254		228										
32	-	171	135	165		160		156		150		146		141		137		134										
	B	412	538	409		410		400		372		334		291		251		225										
	BW	412	607	409		411		404		375		336		294		252		226										
34	-	160	125	154	121	150		145		140		136		132		128		125										
	B	378	505	379	501	375		376		362		328		288		249		223										
	BW	378	551	379	550	376		378		363		330		290		250		224										
36	-	150	117	144	112	140	109	136		131		128		123		119		117										
	B	343	477	350	473	351	468	349		348		322		282		247		221										
	BW	342	495	349	496	350	498	348		347		325		283		248		221										
38	-	141	109	136	105	131	101	128	98	123		120		115		112		109										
	B	304	447	326	444	329	443	323	430	325		316		276		244		218										
	BW	305	452	326	451	328	452	324	435	324		319		279		247		219										
40	-	102	128	98		124	95	120	91	115	87	112		108		105		103										
	B	416	301	413		307	414	305	413	302	371	300		270		242		215										
	BW	415	299	412		304	417	303	414	300	376	301		271		244		216										
44	-	91	66	87		110	83	107	80	102	76	100	73	96		92		91										
	B	355	366	229	353	268	354	269	354	267	354	264	320	251		238		208										
	BW	356	419	229	354	268	354	270	355	267	354	266	324	253		242		209										
48	-	58		77	54	100	74	96	71	91	67	89	64	85	61	82	58	80										
	B	333		309	331	226	308	238	307	237	305	236	302	230	266	223	235	200										
	BW	382		308	379	226	306	238	307	236	306	237	301	230	269	223	236	201										
52	-	51		66	47,5		66	44,5	87	63		82	59	80	56	76	53	72	48,7									
	B	305		266	303		273	301	206	269		212	267	212	269	209	255	191	202									
	BW	350		265	348		274	346	205	269		211	268	210	266	210	257	189	203									
56	-	45,5			41,8		59	38,8	79	56	36,1	74	52	72	49,8	68	46,4	65	43,8	64	42,4							
	B	282			280		240	277	171	237	275	185	237	192	237	189	233	182	198									
	BW	282			305		239	306	167	236	306	184	237	190	237	189	233	182	199									
60	-				37			33,8		50	31,2	68	46,3	27,6	65	44	61	40,7	59	38,2	57	36,8						
	B				259			257		216	255	153	215	251	171	212	171	210	171	211	169	192						
	BW				271			268		216	268	153	215	268	170	211	172	210	170	210	163	193						



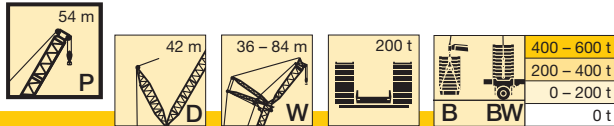
m		P 48																														
		36			42			48			54			60			66			72			78			84						
		87°	77°	67°	87°	77°	67°	87°	77°	67°	87°	77°	67°	87°	77°	67°	87°	77°	67°	87°	77°	67°	87°	77°	67°							
64	-								29,7			45,4	27	63	41,3	23,4	59	38,9	21,2	56	35,7		53	33,3		51	31,9					
	B								239			192	236	79	194	233	145	193	229	155	190	224	156	189		156	183					
	B2								240			192	238	78	193	237	145	193	233	154	189	225	155	189		150	186					
68	-								23,6					23,3			37	19,7	54	34,5	17,5	50	31,3		47,7	28,9	46,2	27,6				
	B								186					213			171	211	105	175	212	132	174	208	141	171	205	143	170			
	B2								189					214			171	211	104	175	213	131	173	209	141	171	207	139	172			
72	-													20,3					16,5		30,7		46,1	27,5		43,1	25,1	41,5	23,7			
	B													195					191		158	191	109	158	189	125	157	188	130	156	169	
	B2													195					190		157	191	107	158	188	125	157	188	128	156	169	
76	-																			27,5		42,9	24,1		39,2	21,6		37,5	20,3			
	B																			175		141	172	71	143	171	109	144	171	118	144	159
	B2																			175		141	172	70	143	170	108	144	170	117	144	167
80	-																															
	B																															
	B2																															
84	-																															
	B																															
	B2																															
88	-																															
	B																															
	B2																															
92	-																															
	B																															
	B2																															
96	-																															
	B																															
	B2																															
100	-																															
	B																															
	B2																															
104	-																															
	B																															
	B2																															

VKTAB 190181 / 190180 / 190179



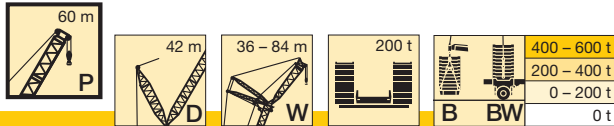
m		P 54																										
		36			42			48			54			60			66			72			78			84		
		87°	77°	67°	87°	77°	67°	87°	77°	67°	87°	77°	67°	87°	77°	67°	87°	77°	67°	87°	77°	67°	87°	77°	67°			
16	-	310																										
	B	670																										
	BW	677																										
18	-	295			285																							
	B	676			583																							
	BW	683			588																							
20	-	266			257			249																				
	B	664			585			513																				
	BW	677			591			517																				
22	-	242			234			227			220			213														
	B	639			575			513			449			394														
	BW	651			589			518			451			396														
24	-	221			214			208			202			195			190											
	B	614			558			505			446			392			343											
	BW	614			572			513			449			395			344											
26	-	203			197			191			186			180			175			171			254					
	B	555			532			494			441			388			340			298			255					
	BW	554			537			505			446			394			343			300			255					
28	-	188			182			177			172			166			162			158			151		148			
	B	500			498			475			434			384			337			296			252		227			
	BW	502			499			481			441			390			340			298			253		228			
30	-	174			169			164			159			154			150			147			140		137			
	B	460			453			457			420			379			332			293			250		225			
	BW	460			455			457			424			386			337			296			251		226			
32	-	163	121		157			153			148			143			139			136			130		128			
	B	421	527		416			420			408			368			328			289			248		223			
	BW	422	595		419			421			410			376			334			292			250		224			
34	-	152	112		147	108			143			139			134			130			127		121		119			
	B	386	496		386	491			383			386			360			322			286		247		221			
	BW	387	561		389	556			381			385			367			326			288		247		222			
36	-	143	105		138	100			134			130			125			122			119		113		111			
	B	352	468		359	463			357			358			349			316			281		244		219			
	BW	353	526		359	525			359			358			356			321			283		246		220			
38	-	135	98		129	94			125	90			122			117			114			112		106		104		
	B	315	442		334	438			334	435			330			328			310			275		242		216		
	BW	316	486		333	484			335	487			330			332			315			276		243		217		
40	-		91		122	87			118	84			114	81			110			107			105		98			
	B		419		308	416			312	413			311	408			307			297			269		239			
	BW		443		307	444			313	445			311	411			308			302			270		214			
44	-		80			77			105	74			102	71			97	67		95	64		93		86			
	B		376		253	371			272	372			274	371			272	361		268	313		251		206			
	BW		378		246	373			273	375			274	373			271	364		269	317		251		208			
48	-			44,8			68		95	65			91	62			87	58		84	56		82	54	78			
	B			323			326		233	323			243	323			242	323		241	308		230	266	223			
	BW			372			327		232	322			243	325			240	324		241	311		230	268	224			
52	-			38,6			60	35,4			57			82	54			78	51		75	48,6		74	46,9			
	B			296			283	294			287			213	283			216	282		216	284		211	257			
	BW			340			283	338			286			212	283			215	281		216	282		211	258			
56	-			33,5				30,3			51	27,6		75	48,2	25,1		70	44,5		68	42,4		66	40,8			
	B			273				270			252	268		182	249	266		190	248		195	250		192	241			
	BW			314				312			251	310		181	248	308		189	247		194	248		192	241			
60	-						26		45,8	23,2			42,8	20,8			64	39,1		61	37		59	35,5				
	B						250		220	248			224	246			162	224	243		174	222		176	221			
	BW						289		220	287			225	285			161	224	281		173	221		175	221			

VKTAB 190181 / 190180 / 190179



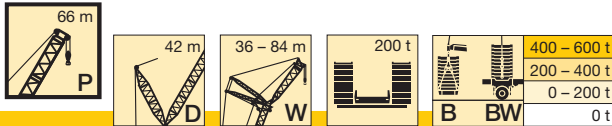
m		P 54																										
		36			42			48			54			60			66			72			78			84		
		87°	77°	67°	87°	77°	67°	87°	77°	67°	87°	77°	67°	87°	77°	67°	87°	77°	67°	87°	77°	67°	87°	77°	67°			
64	-					22,6			19,5		38,3	17,1		34,4		56	32,3		54	30,8		49,6	26,8		48,3	25,6		
	B					233			230		202	229		202	225	152	202	223	159	200		160	198		158	184		
	B2					259			257		202	258		202	256	151	202	256	159	200		159	199		158	186		
BW					259			257		202	258		202	256	151	202	256	159	200		159	199		159	186			
68	-							16,4		29,4				30,4		51	28,1		48,7	26,6		44,6	22,7		43,2	21,6		
	B							215		154	213			180	210	117	184	208	141	183	207	145	178		146	175		
	B2							233			230			180	227	117	184	229	139	183	208	144	179		146	175		
BW							233		157	230			180	227	117	184	229	140	183	208	145	179		146	176			
72	-											200		27,1			24,6		44,3	23		40,2	19,2		38,8	18		
	B											208		157	197		166	195	123	167	193	129	164	190	133	161		
	B2											208		157	204		166	204	119	167	195	129	164	202	132	161		
BW											208		157	204		166	204	123	168	195	129	164	202	133	162			
76	-											188					21,5		40,9	19,8		36,4	16		34,8			
	B											188					185		148	182	81	152	181	113	150	178		
	B2											188					185		147	184	79	152	182	113	150	183		
BW											188					185		148	184	81	152	182	113	151	183			
80	-																		17			33,2			31,3			
	B																		170		168	137	167	94	137	165		
	B2																		169		167	137	168	94	137	166		
BW																			169		168	137	168	94	137	166		
84	-																									28,2		
	B																								92	127	151	
	B2																								93	126	151	
BW																									93	127	152	
88	-																									25,9		
	B																								66	116	139	
	B2																								65	115	138	
BW																									66	116	139	
92	-																											
	B																									105	127	
	B2																									105	127	
BW																										105	127	
96	-																											
	B																									93	117	
	B2																									93	117	
BW																										93	118	
100	-																											
	B																									110		
	B2																									110		
BW																										110		
104	-																											
	B																									100		
	B2																									101		
BW																										101		

VKTAB 190181 / 190180 / 190179



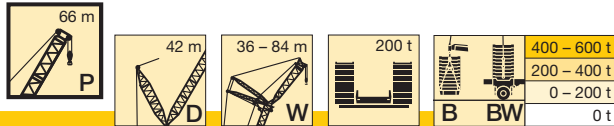
m		P 60																										
		36			42			48			54			60			66			72			78			84		
		87°	77°	67°	87°	77°	67°	87°	77°	67°	87°	77°	67°	87°	77°	67°	87°	77°	67°	87°	77°	67°	87°	77°	67°	87°	77°	67°
68	-																											
	B																											
	B2																											
72	-																											
	B																											
	B2																											
76	-																											
	B																											
	B2																											
80	-																											
	B																											
	B2																											
84	-																											
	B																											
	B2																											
88	-																											
	B																											
	B2																											
92	-																											
	B																											
	B2																											
96	-																											
	B																											
	B2																											
100	-																											
	B																											
	B2																											
104	-																											
	B																											
	B2																											
108	-																											
	B																											
	B2																											

VKTAB 190181 / 190180 / 190179



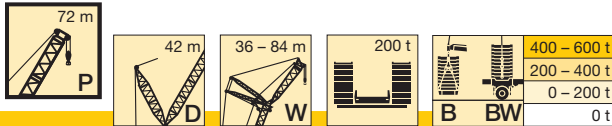
m		P 66																										
		36			42			48			54			60			66			72			78			84		
		87°	77°	67°	87°	77°	67°	87°	77°	67°	87°	77°	67°	87°	77°	67°	87°	77°	67°	87°	77°	67°	87°	77°	67°			
18	-	268																										
	B	626			558																							
	BW	634			563																							
20	-	242			234			226																				
	B	606			551			491																				
	BW	618			555			495																				
22	-	221			214			206		200																		
	B	587			537			486		432																		
	BW	598			544			487		436																		
24	-	202			196			189		183				177		172												
	B	566			522			473		428				381		333												
	BW	578			529			478		430				384		335												
26	-	186			180			174		169				163		159			155									
	B	544			504			464		419				373		330			291									
	BW	553			513			470		423				378		333			292									
28	-	172			167			161		156				151		147			144			137						
	B	522			488			448		409				366		325			287			247			222			
	BW	524			496			457		417				371		329			290			248			222			
30	-	160			155			149		145				140		136			133			127			124			
	B	482			469			435		395				359		318			284			246			220			
	BW	482			473			446		406				364		324			287			246			221			
32	-	149			144			139		135				130		127			124			118			116			
	B	438			447			417		384				349		313			281			244			218			
	BW	438			449			427		393				357		317			283			245			219			
34	-	139			135			130		126				121		118			116			110			108			
	B	400			413			398		372				340		307			275			241			216			
	BW	399			414			405		379				349		312			279			243			217			
36	-	131	83		126			121		118				113		110			108			103			101			
	B	363	450		379			378		361				332		301			270			239			213			
	BW	361	513		379			381		359				341		306			274			241			215			
38	-	123	77		119	73		114		110				106		103			101			96			94			
	B	323	426		349	423		354		350				321		294			266			236			210			
	BW	325	485		346	481		355		339				329		300			270			239			212			
40	-		71		112	68		107	64	104				100		97			95			90			88			
	B		404		317	401		330	397	333				312		285			261			231			208			
	BW		460		315	457		329	452	322				315		293			265			235			210			
44	-		62		100	59		95	55	92	52			88	48,5	86			84			79			78			
	B		365		249	363		283	359	293	356			288	350	271			247			225			201			
	BW		416		247	413		282	409	291	404			286	355	274			251			227			204			
48	-		54					85	47,3	82	44,8			78	41,3	76	39,3		74			70			68			
	B		333			331		238	327	254	325			254	321	252	302		230			216			196			
	BW		365			374		237	373	254	369			254	357	253	306		231			220			197			
52	-					44,7			40,9		74	38,5		70	35,1	68	33,2		66	31,8		62	27,4		61			
	B					277			300		219	298		224	295	228	292		212	256		207	224		187			
	BW					322			326		217	326		223	325	228	294		212	258		212	227		188			
56	-						39,4			35,5		67	33,2		63	29,8		61	27,9		59	26,6		55	22,4	54		
	B					256			276		184	275		193	272	203	270		193	248		196	226		178			
	BW					297			287		183	285		192	283	203	271		193	250		199	228		179			
60	-								30,9					28,5		57	25,2		54	23,4		53	22,1		48,8			
	B					236			247	231				252		164	251		177	248		177	230		185			
	BW					275			247	270				252		163	252		177	249		178	232		185			
64	-													24,6		52	21,2		49,1	19,3		47,5	18,1		43,5			
	B					219			215					224	212	98	229		153	226		161	212		162			
	BW					256			251					224	249	96	229		153	226		161	213		168			

VKTAB 190181 / 190180 / 190179

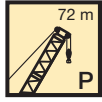


m		P 66																										
		36			42			48			54			60			66			72			78			84		
		87°	77°	67°	87°	77°	67°	87°	77°	67°	87°	77°	67°	87°	77°	67°	87°	77°	67°	87°	77°	67°	87°	77°	67°	87°	77°	67°
68	-																											
	B																											
	B2																											
72	-																											
	B																											
	B2																											
76	-																											
	B																											
	B2																											
80	-																											
	B																											
	B2																											
84	-																											
	B																											
	B2																											
88	-																											
	B																											
	B2																											
92	-																											
	B																											
	B2																											
96	-																											
	B																											
	B2																											
100	-																											
	B																											
	B2																											
104	-																											
	B																											
	B2																											
108	-																											
	B																											
	B2																											
112	-																											
	B																											
	B2																											

VKTAB 190181 / 190180 / 190179



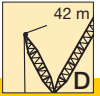
m		P 72																										
		36			42			48			54			60			66			72			78			84		
		87°	77°	67°	87°	77°	67°	87°	77°	67°	87°	77°	67°	87°	77°	67°	87°	77°	67°	87°	77°	67°	87°	77°	67°			
18	-	253																										
	B	598																										
	BW	603																										
20	-	229			222			214																				
	B	581			528			474																				
	BW	586			531			478																				
22	-	209			202			195			189																	
	B	562			514			466			419																	
	BW	569			519			468			421																	
24	-	191			185			179			174			168														
	B	541			502			456			413			371			325											
	BW	550			507			460			415			373			329											
26	-	176			171			165			160			154			150			147								
	B	516			482			446			406			362			321			284								
	BW	531			491			450			408			367			325			287								
28	-	163			158			152			148			143			139			136			129					
	B	488			467			429			394			355			317			281			244					
	BW	512			476			438			402			361			321			284			245					
30	-	151			147			141			137			132			129			126			120		118			
	B	460			446			414			382			348			310			278			242		216			
	BW	480			461			426			393			353			315			280			244		217			
32	-	141			137			131			128			123			120			117			111		109			
	B	432			425			399			372			338			305			275			240		214			
	BW	440			445			412			382			345			309			277			242		215			
34	-	132			128			123			119			115			112			110			104		102			
	B	401			403			385			360			329			299			268			237		211			
	BW	403			415			397			371			337			303			273			240		213			
36	-	124	71		119			115			111			107			104			102			97		95			
	B	367	441		380			371			346			321			292			264			235		209			
	BW	366	503		384			380			353			329			297			267			237		210			
38	-	116	65		112	62		108			104			100			98			96			90		89			
	B	331	417		352	414		351			335			310			285			259			230		206			
	BW	332	476		353	472		356			335			319			291			263			234		208			
40	-	61			106	57		101			98			94			91			90			85		83			
	B	396			321	393		332			322			300			278			255			226		204			
	BW	452			321	448		333			318			308			285			258			229		206			
44	-	52			94	49		90	45,1		87	42,6		83			81			79			74		73			
	B	358			260	355		287	351		293	348		280			264			242			219		197			
	BW	409			259	406		285	402		288	397		284			271			246			222		200			
48	-	44,8			42			80	38,2		77	35,9		74	32,5		71	30,6		70			65		64			
	B	325			324			241	320		258	318		254	314		247	296		228			210		191			
	BW	372			371			241	367		256	365		255	351		253	300		230			214		193			
52	-	31,9			36			32,4			69	30,2		66	26,9		63	25,1		62	23,8		58		57			
	B	204			296			294			221	292		225	288		228	286		212	254		202		184			
	BW	207			340			337			222	335		226	331		230	299		213	256		206		186			
56	-				31,1			27,5			63	25,3		59	22,1		57	20,4		55	19,1		51		50			
	B				246			273			187	269		195	266		205	264		194	249		192	221	178			
	BW				288			284			186	299		195	297		205	283		195	250		196	224	178			
60	-							23,2			21,1			53	17,9		51	16,2		49,3	15		45,2		44,2			
	B				227			251	222		249			166	246		180	244		177	236		184	223	169			
	BW				266			259	261		264			166	263		180	260		178	237		186	226	170			
64	-							19,8			17,4						45,5			44,1			40,1		39,1			
	B				211			216	206		230	204		229			156	227		162	218		170	218	160			
	BW				247			216	242		233	240		236			155	234		162	219		171	219	162			



400 - 600 t
200 - 400 t
0 - 200 t
0 t

m		P 72																										
		36			42			48			54			60			66			72			78			84		
		87°	77°	67°	87°	77°	67°	87°	77°	67°	87°	77°	67°	87°	77°	67°	87°	77°	67°	87°	77°	67°	87°	77°	67°	87°	77°	67°
68	-																											
	B																											
	B2					195																						
	BW					229																						
						229																						
72	-																											
	B																											
	B2					182																						
	BW					214																						
						214																						
76	-																											
	B																											
	B2																											
	BW																											
80	-																											
	B																											
	B2																											
	BW																											
84	-																											
	B																											
	B2																											
	BW																											
88	-																											
	B																											
	B2																											
	BW																											
92	-																											
	B																											
	B2																											
	BW																											
96	-																											
	B																											
	B2																											
	BW																											
100	-																											
	B																											
	B2																											
	BW																											
104	-																											
	B																											
	B2																											
	BW																											
108	-																											
	B																											
	B2																											
	BW																											
112	-																											
	B																											
	B2																											
	BW																											

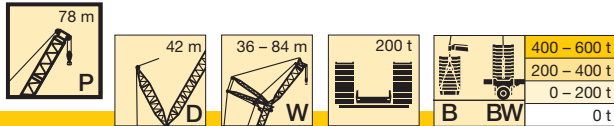
VKTAB 190181 / 190180 / 190179



400 - 600 t
200 - 400 t
0 - 200 t
0 t

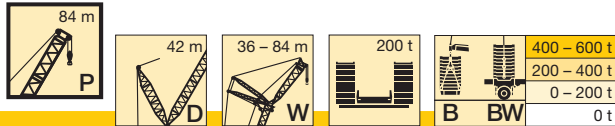
m	P 78																											
	36			42			48			54			60			66			72			78			84			
	87°	77°	67°	87°	77°	67°	87°	77°	67°	87°	77°	67°	87°	77°	67°	87°	77°	67°	87°	77°	67°	87°	77°	67°	87°	77°	67°	
18	-	240																										
	B	569																										
	BW	572																										
20	-	218																										
	B	552		211																								
	BW	556		505				451																				
22	-	199																										
	B	536																										
	BW	541																										
24	-	182																										
	B	513																										
	BW	522																										
26	-	168																										
	B	495																										
	BW	505																										
28	-	156																										
	B	474																										
	BW	487																										
30	-	145																										
	B	453																										
	BW	466																										
32	-	135																										
	B	426																										
	BW	443																										
34	-	126																										
	B	399																										
	BW	413																										
36	-	118																										
	B	372																										
	BW	375																										
38	-	111	55																									
	B	340	409																									
	BW	337	466																									
40	-		51																									
	B		387																									
	BW		443																									
44	-		42,8																									
	B		350																									
	BW		402																									
48	-		36,3																									
	B		319																									
	BW		366																									
52	-		30,9																									
	B		292																									
	BW		336																									
56	-																											
	B																											
	BW																											
60	-																											
	B																											
	BW																											
64	-																											
	B																											
	BW																											

VKTAB 190181 / 190180 / 190179



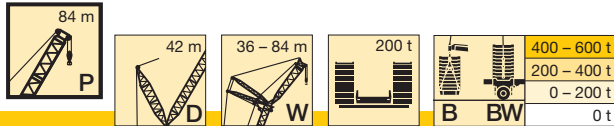
m		P 78																																		
		36			42			48			54			60			66			72			78			84										
		87°	77°	67°	87°	77°	67°	87°	77°	67°	87°	77°	67°	87°	77°	67°	87°	77°	67°	87°	77°	67°	87°	77°	67°	87°	77°	67°								
68	-																																			
	B			189			187			136	184			210	182			208			37,7			36,1			34,2			31,3						
	B2			223			221			218	218			216	217			221			134	206			146	204			151	203						
BW			223			221			137	218			216	217			221			134	220			147	205			156	219							
72	-																																			
	B						175			172			182	170			191	168			74	192			32,3			30,3			27,4					
	B2						207			204			182	203			192	200			73	200			127	188			136	190						
BW						207			204			182	203			192	200			75	200			127	189			138	200							
76	-																																			
	B									161			159			165	157				174	154			29,2			26,8			23,9					
	B2									192			190			165	188				176	184			99	170	152	119	178			125	168			
BW									192			190			165	188				176	184			99	171	183	119	182			125	169				
80	-																																			
	B									151			150			147					153	144			156	143			102	167	141	111	160			
	B2									180			179			176					153	173			157	172			103	167	170	110	161			
BW									180			179			176					153	173			158	172			103	167	170	111	161				
84	-																																			
	B																																			
	B2																																			
BW																																				
88	-																																			
	B																																			
	B2																																			
BW																																				
92	-																																			
	B																																			
	B2																																			
BW																																				
96	-																																			
	B																																			
	B2																																			
BW																																				
100	-																																			
	B																																			
	B2																																			
BW																																				
104	-																																			
	B																																			
	B2																																			
BW																																				
108	-																																			
	B																																			
	B2																																			
BW																																				
112	-																																			
	B																																			
	B2																																			
BW																																				
116	-																																			
	B																																			
	B2																																			
BW																																				

VKTAB 190181 / 190180 / 190179



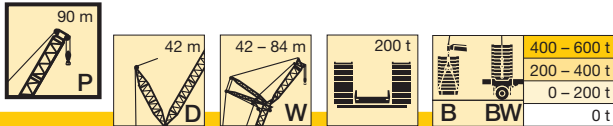
m		P 84																										
		36			42			48			54			60			66			72			78			84		
		87°	77°	67°	87°	77°	67°	87°	77°	67°	87°	77°	67°	87°	77°	67°	87°	77°	67°	87°	77°	67°	87°	77°	67°			
18	-	226																										
	B	540																										
	B2 BW	541 554																										
20	-	205		199																								
	B	525		482																								
	B2 BW	527 542		483 495																								
22	-	188		182			175																					
	B	505		470			430			391																		
	B2 BW	512 526		472 485			431 442			391 398																		
24	-	172		167			161			156			151															
	B	487		457			421			385			348															
	B2 BW	496 508		460 472			423 434			386 394			349 355															
26	-	159		154			148			144			139		133													
	B	469		442			409			377			342		304													
	B2 BW	481 491		448 459			414 424			380 387			344 352		307 312													
28	-	147		142			137			134			129		123		121			117								
	B	450		425			396			364			334		299		268			238								
	B2 BW	461 467		436 445			403 413			370 381			339 347		303 308		270 274			239 241								
30	-	136		132			127			124			120		114		112			108			104					
	B	430		405			381			353			326		293		264			234			208					
	B2 BW	443 447		418 428			390 400			361 372			330 340		297 303		267 271			236 239			208 211					
32	-	127		123			118			115			111		106		104			101			96					
	B	410		388			367			342			316		287		259			232			206					
	B2 BW	424 424		396 408			377 388			350 360			322 332		291 297		263 267			233 237			206 209					
34	-	119		115			111			108			104		99		97			94			90					
	B	390		372			349			330			306		281		254			229			203					
	B2 BW	402 402		375 388			362 374			339 349			313 322		285 292		258 263			231 234			204 207					
36	-	111		108			103			100			97		92		90			87			83					
	B	371		357			336			320			297		272		250			225			200					
	B2 BW	374 374		354 369			347 360			328 336			304 313		278 285		253 259			228 231			202 205					
38	-	105		101			97			94			90		86		84			82			78					
	B	347		341			324			308			288		265		245			220			198					
	B2 BW	344 347		334 350			331 343			317 325			295 303		270 278		248 254			224 228			199 202					
40	-		39,5		95			91			88			85		80			79			76		73				
	B		378		321			312			294			279		258			240			217		195				
	B2 BW		434 434		317 326			314 326			306 314			286 293		263 272			243 249			219 224		197 200				
44	-		32,6		84	30,1		80	26,6		78			75		70			69			67		63				
	B		342		274	340		283	336		273			261		243			226			209		188				
	B2 BW		393 393		275 275	391		282 291	386		281 291			268 275		249 256			232 238			211 216		191 194				
48	-		26,8			24,4		72	21,1		69			66		62			61			59		55				
	B		311			309		249	306		251	304			241		229			214			199	182				
	B2 BW		359 359			356 356		250 250	353		255 262	350			251 258		235 241			220 225			202 208	183 188				
52	-		21,9			19,6			16,4		62			59		55			54			52		48,4				
	B		285			284			281		227	279			222	276			202			189		175				
	B2 BW		329 329			327 327			324		227 228	322			229 234	318			207 211			193 200		176 181				
56	-				15,5						56			52		48,5			47,3			45,4		42,4				
	B		219			261			259		194	257			201	254			189	243		180	214	166				
	B2 BW		221			302 302			299 299		194 195	297			202 203	294			192 209	247		184 190	216	169 175				
60	-													46,7		43			41,9			40		37				
	B			209		242			239			238			173	235			176	230		171	216	158 184				
	B2 BW			248 248		268 268			276 276			275			174 174	273			177 179	242		175 180	219	162 185 167 186				
64	-													42,2		38,2			37			35,2		32,3				
	B			193			192		222			221			144	218			162	214		160	211	151 182				
	B2 BW			230 230			228 228		247 247			255			143 144	253			162 164	227		164 169	221	154 184 159 184				

VKTAB 190181 / 190180 / 190179

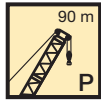


m		P 84																																
		36			42			48			54			60			66			72			78			84								
		87°	77°	67°	87°	77°	67°	87°	77°	67°	87°	77°	67°	87°	77°	67°	87°	77°	67°	87°	77°	67°	87°	77°	67°	87°	77°	67°						
68	-																																	
	B			180			178			171	176			206	174			204			34,2			32,8			31			28,1				
	B2			215			213			210			226	208			230			136	200			148	200			149	198			143	179	
72	-																																	
	B						166			164			190	162			190	160			31,1			29,1			27,2			24,3				
	B2						199			196			193	195			202	192			84	188			129	186			138	185			134	174
76	-																																	
	B						156			153			152			173	149			175	146			104	174			121	173			126	168	
	B2						186			184			182			174	180			183	177			103	176			121	187			125	169	
80	-																																	
	B									144			142			105	140			161	137			161	136			103	163			112	160	
	B2									173			171			169			161	166			162	165			103	173			111	161		
84	-																																	
	B												134				131			139	129			148	127			73	152	126		97	151	
	B2												162				159			139	156			149	155			73	158	153		96	151	
88	-																																	
	B																																	
	B2																																	
92	-																																	
	B																																	
	B2																																	
96	-																																	
	B																																	
	B2																																	
100	-																																	
	B																																	
	B2																																	
104	-																																	
	B																																	
	B2																																	
108	-																																	
	B																																	
	B2																																	
112	-																																	
	B																																	
	B2																																	
116	-																																	
	B																																	
	B2																																	

VKTAB 190181 / 190180 / 190179



m		P 90																							
		42			48			54			60			66			72			78			84		
		87°	77°	67°	87°	77°	67°	87°	77°	67°	87°	77°	67°	87°	77°	67°	87°	77°	67°	87°	77°	67°	87°	77°	67°
20	-	188																							
	B	459																							
	B2 BW	460 471																							
22	-	172			166																				
	B	448			413																				
	B2 BW	449 461			413 421																				
24	-	158			153			147				141													
	B	432			404			370				335													
	B2 BW	438 450			405 413			369 379				336 342													
26	-	146			141			135				130		127											
	B	417			390			360				329		298											
	B2 BW	426 438			395 405			363 372				332 339		300 303											
28	-	135			131			125				120		118			113								
	B	400			377			348				320		292			261								
	B2 BW	412 426			385 394			354 364				325 333		295 299			263 267			233					
30	-	126			121			116				112		109			104								
	B	388			363			336				312		285			257								
	B2 BW	398 409			372 381			343 355				316 326		289 294			259 263			230				204	
32	-	117			113			108				104		101			97								
	B	367			349			325				302		279			252								
	B2 BW	382 387			359 369			332 343				307 318		282 288			255 260			227				201	
34	-	109			105			100				97		94			90								
	B	351			336			314				293		272			247								
	B2 BW	366 369			346 352			321 332				298 308		276 281			250 256			224				199	
36	-	102			98			94				90		88			84								
	B	337			323			303				283		265			242								
	B2 BW	348 352			332 338			310 321				290 299		268 275			245 251			221				197	
38	-	96			92			88				84		82			78								
	B	323			307			293				273		256			236								
	B2 BW	330 337			319 324			300 309				281 290		261 267			239 245			218				194	
40	-	90			86			82				79		77			73								
	B	310			295			283				265		248			231								
	B2 BW	314 321			306 310			290 298				272 281		253 260			233 240			213				192	
44	-	80	20,8		76			72				69		67			64								
	B	277	331		273			261				248		233			217								
	B2 BW	277 281	381 381		280 283			269 276				254 263		239 244			221 229			204				185	
48	-		15,8		68			64				61		59			56								
	B	302			252	300			240	295			232		219			205							
	B2 BW	349 349			254 255	345 345			249 254	341 341			238 244		225 230			209 217			195			178	
52	-				61			57				54		52			49								
	B	277			213	274			224	271			216	268			206	265							
	B2 BW	320 320			213 213	317 317			229 231	314 314			220 225	310 310			211 216	283 283			185			170	
56	-							51				47,7		46,1			43								
	B	255			252			195	249			200	246			193	245			182	240				
	B2 BW	295 295			293 293			198 198	289 289			200 203	286 286			196 201	284 284			186 190	244 244			175	162
60	-											42,5		40,8			37,8								
	B	236			234			231				176	228			181	226			171	223				
	B2 BW	274 274			272 272			268 268				175 176	266 266			182 183	264 264			174 177	241 241			165	182
64	-											38,1		36,2			33,2								
	B	142	183		217			214				147	212			164	210			160	208				
	B2 BW		219 219		253 253			249 249				145 147	247 247			163 164	245 245			162 163	232 232			156	182
68	-													32,2			29,1								
	B			170		202	167			200				197			148	193							
	B2 BW			204 204		220 220	201 201			230 230				231 231			149 149	215 215			148 151	215 215			138 144



400 - 600 t
200 - 400 t
0 - 200 t
0 t

m		P 90																												
		42			48			54			60			66			72			78			84							
		87°	77°	67°	87°	77°	67°	87°	77°	67°	87°	77°	67°	87°	77°	67°	87°	77°	67°	87°	77°	67°	87°	77°	67°					
72	-																													
	B			158			156			186	153			184			29			25,6										
	B2 BW			191 191			188 188			205 205	185 185			210 210			91 94	183 213			130 130	181 198			140 140	209 209	131 135	176 176		
76	-			148			145			169	143			172	140			172			22,7									
	B			179			176			169	174			183	171			195			108	169								
	B2 BW			179			176			169	174			183	171			195			108	181			123 123	192 192	124 126	171 171		
80	-						136				133			155	131			161	130			159								
	B						165				163			155	160			171	159			165			105	177	112	165		
	B2 BW						165				163			156	160			171	159			165			106	177	114	165		
84	-						128				125				123			146	122			149	119							
	B						156				153				151			147	150			152	147			78	163	145	98	157
	B2 BW						156				153				151			147	150			152	147			79	163	145	99	157
88	-										118				116			111	114			137	112							
	B										145				142			141			137	138			146	137	83	148	134	
	B2 BW										145				142			141			137	138			146	137	83	148	134	
92	-														109				108			119	105							
	B														134				133			119	130			129	129		134	126
	B2 BW														134				133			119	130			129	129		134	126
96	-														103				101				99							
	B														127				126			123			114	122		120	119	
	B2 BW														127				126			123			114	122		120	119	
100	-																	96				93								
	B																	119				117			90	115		106	113	
	B2 BW																	119				117			92	115		106	113	
104	-																					88								
	B																					111				109		91	107	
	B2 BW																					111				109		91	107	
108	-																					83								
	B																					105				104			101	
	B2 BW																					105				104			101	
112	-																													
	B																									98			96	
	B2 BW																									98			96	
116	-																													
	B																											91		
	B2 BW																											91		
120	-																													
	B																											87		
	B2 BW																											87		

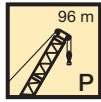
VKTAB 190181 / 190180 / 190179



400 – 600 t
200 – 400 t
0 – 200 t
0 t

m		P 96																							
		42			48			54			60			66			72			78			84		
		87°	77°	67°	87°	77°	67°	87°	77°	67°	87°	77°	67°	87°	77°	67°	87°	77°	67°	87°	77°	67°			
20	- B B2 BW	427 437																							
22	- B B2 BW	418 429			384 392																				
24	- B B2 BW	408 419			376 386			345 353			313 319														
26	- B B2 BW	396 407			367 378			339 348			309 316			279 284											
28	- B B2 BW	382 395			357 370			331 340			301 310			274 280			245 249								
30	- B B2 BW	368 381			344 356			321 331			293 303			268 275			242 246			216 219			191 194		
32	- B B2 BW	353 365			332 344			310 321			285 293			262 270			238 242			213 217			189 192		
34	- B B2 BW	339 350			319 331			300 311			277 286			256 263			233 238			210 214			187 190		
36	- B B2 BW	326 334			307 319			289 300			268 278			249 256			229 234			207 211			185 188		
38	- B B2 BW	312 317			296 306			280 290			259 270			242 250			222 229			204 208			182 185		
40	- B B2 BW	301 302			285 294			270 280			251 261			235 243			216 224			200 204			180 183		
44	- B B2 BW	274 274	375 375		264 269			251 261			235 244			221 230			205 212			190 196			173 177		
48	- B B2 BW		341 341		244 246	338 338		233 242			219 228			208 216			193 201			181 187			165 171		
52	- B B2 BW		314 314		215 215	311 311		218 223	309 309		204 212	301 301		194 202			182 190			171 178			158 164		
56	- B B2 BW		290 290			287 287		196 199	285 285		192 198	280 280		182 190	267 267		171 179	230 230		162 168			150 156		
60	- B B2 BW		268 268			266 266			265 265		173 177	260 260		171 179	257 257		161 168	230 230		153 159	201 202		142 148		
64	- B B2 BW		178			248 248			246 246		149 151	242 242		158 164	240 240		152 159	227 227		144 150	203 203		134 140	173 173	
68	- B B2 BW			197 197		227 227			230 230			226 226		140 142	225 225		142 149	215 215		136 142	203 203		127 133	173 173	

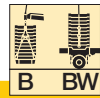
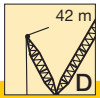
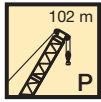
VKTAB 190181 / 190180 / 190179



400 - 600 t
200 - 400 t
0 - 200 t
0 t

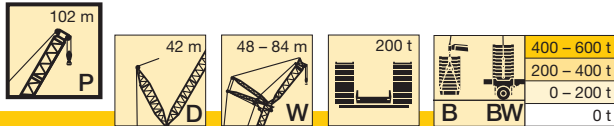
m		P 96																																						
		42			48			54			60			66			72			78			84																	
		87°	77°	67°	87°	77°	67°	87°	77°	67°	87°	77°	67°	87°	77°	67°	87°	77°	67°	87°	77°	67°	87°	77°	67°															
72	- B B2 BW			184 184			148 181			214 214			211 211			100 102			210 210			128 131			200 200			128 134			201 201			120 126			170 170			
76	- B B2 BW			172 172			170 170			184 184			168 168			191 191			164 164			197 197			110 112			185 185			117 121			192 192			114 119			167 167
80	- B B2 BW			162 162			159 159			158 158			164 164			154 154			177 177			153 153			169 169			106 106			181 181			106 110			162 162			
84	- B B2 BW						150 150			149 149			89 145			145 145			155 155			143 143			156 156			141 141			84 85			168 168			97 99			156 156
88	- B B2 BW						141 141			140 140			136 136			133 133			135 135			143 143			132 132			152 152			131 131			84 85			150 150			
92	- B B2 BW									133 133			128 128			127 127			125 125			125 125			135 135			123 123						139 139			120 120			
96	- B B2 BW											122 122			120 120			89 90			118 118			119 119			116 116						125 125			114 114				
100	- B B2 BW											115 115			114 114					111 111			102 102			110 110						111 111			107 107					
104	- B B2 BW														108 108					106 106					104 104						97 97			102 102						
108	- B B2 BW																				100 100					99 99						73 74			96 96					
112	- B B2 BW																							95 95						94 94			91 91							
116	- B B2 BW																																		87 87					
120	- B B2 BW																																			82 82				
124	- B B2 BW																																			78 78				

VKTAB 190181 / 190180 / 190179



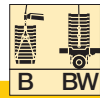
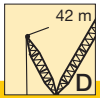
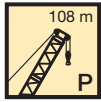
m		P 102																							
		42			48			54			60			66			72			78			84		
		87°	77°	67°	87°	77°	67°	87°	77°	67°	87°	77°	67°	87°	77°	67°	87°	77°	67°	87°	77°	67°	87°	77°	67°
22	- B B2 BW				358 364																				
24	- B B2 BW				351 358			321 328																	
26	- B B2 BW				342 351			314 322			287 293			258 264											
28	- B B2 BW				332 341			305 315			281 288			253 260			231 234								
30	- B B2 BW				321 330			296 306			274 282			248 255			227 231			202 205				182 184	
32	- B B2 BW				309 319			286 296			266 275			243 250			223 227			199 202				180 182	
34	- B B2 BW				298 308			277 287			258 267			237 244			218 223			196 200				177 180	
36	- B B2 BW				286 297			268 278			250 259			230 238			214 219			193 196				175 178	
38	- B B2 BW				275 285			258 269			242 251			224 232			209 215			189 193				172 176	
40	- B B2 BW				265 274			249 261			234 243			217 225			203 210			186 190				170 173	
44	- B B2 BW				246 254			231 241			219 228			205 213			192 200			177 182				164 167	
48	- B B2 BW				228 234	333 333		215 224			204 214			192 200			181 188			167 174				157 161	
52	- B B2 BW				214 214	306 306		201 209	301 301		191 199			180 188			170 178			158 164				149 154	
56	- B B2 BW				282 282		189 193	278 278			179 187	275 275		168 176	246 246			160 168			149 156			141 147	
60	- B B2 BW				261 261			259 259			167 173	256 256		158 165	244 244			150 158	217 217		140 147	188 188		133 139	
64	- B B2 BW				244 244			241 241			155 155	238 238		148 154	234 234			141 149	216 216		132 138	190 190		126 132	165 166
68	- B B2 BW				227 227			224 224				222 222		138 140	219 219			133 140	210 210		124 131	189 189		119 124	165 166
72	- B B2 BW				181 175	175 175		210 210				208 208		108 108	205 205			126 130	200 200		117 123	187 187		112 118	164 164

VKTAB 190181 / 190180 / 190179

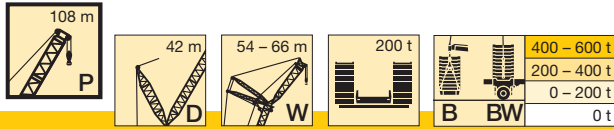


m		P 102																										
		42			48			54			60			66			72			78			84					
		87°	77°	67°	87°	77°	67°	87°	77°	67°	87°	77°	67°	87°	77°	67°	87°	77°	67°	87°	77°	67°	87°	77°	67°			
76	- B B2 BW				164 164			192 192	161 161			195 195			193 193			115 117	187 187			111 115	183 183			106 112	161 161	
80	- B B2 BW				154 154			151 151			176 176	149 149			179 179				173 173			105 107	177 177			100 105	157 157	
84	- B B2 BW				145 145			142 142				140 140			164 164	137 137			159 159			87 90	167 167			95 99	153 153	
88	- B B2 BW				136 136			134 134				132 132			141 141	129 129			146 146	128 128			156 156			86 89	147 147	
92	- B B2 BW									127 127			124 124			121 121			131 131	120 120			140 140	117 117			141 141	91
96	- B B2 BW									120 120			117 117			115 115			114 114	114 114			124 124	110 110			130 130	110 110
100	- B B2 BW											111 111			109 109				108 108			108 109	104 104			118 118	104 104	
104	- B B2 BW														103 103				102 102				99 99			104 104	98 98	
108	- B B2 BW														97 97				97 97				93 93			89 89	93 93	
112	- B B2 BW																		91 91				89 89				88 88	
116	- B B2 BW																						84 84				83 83	
120	- B B2 BW																						80 80				79 79	
124	- B B2 BW																										75 75	

VKTAB 190181 / 190180 / 190179

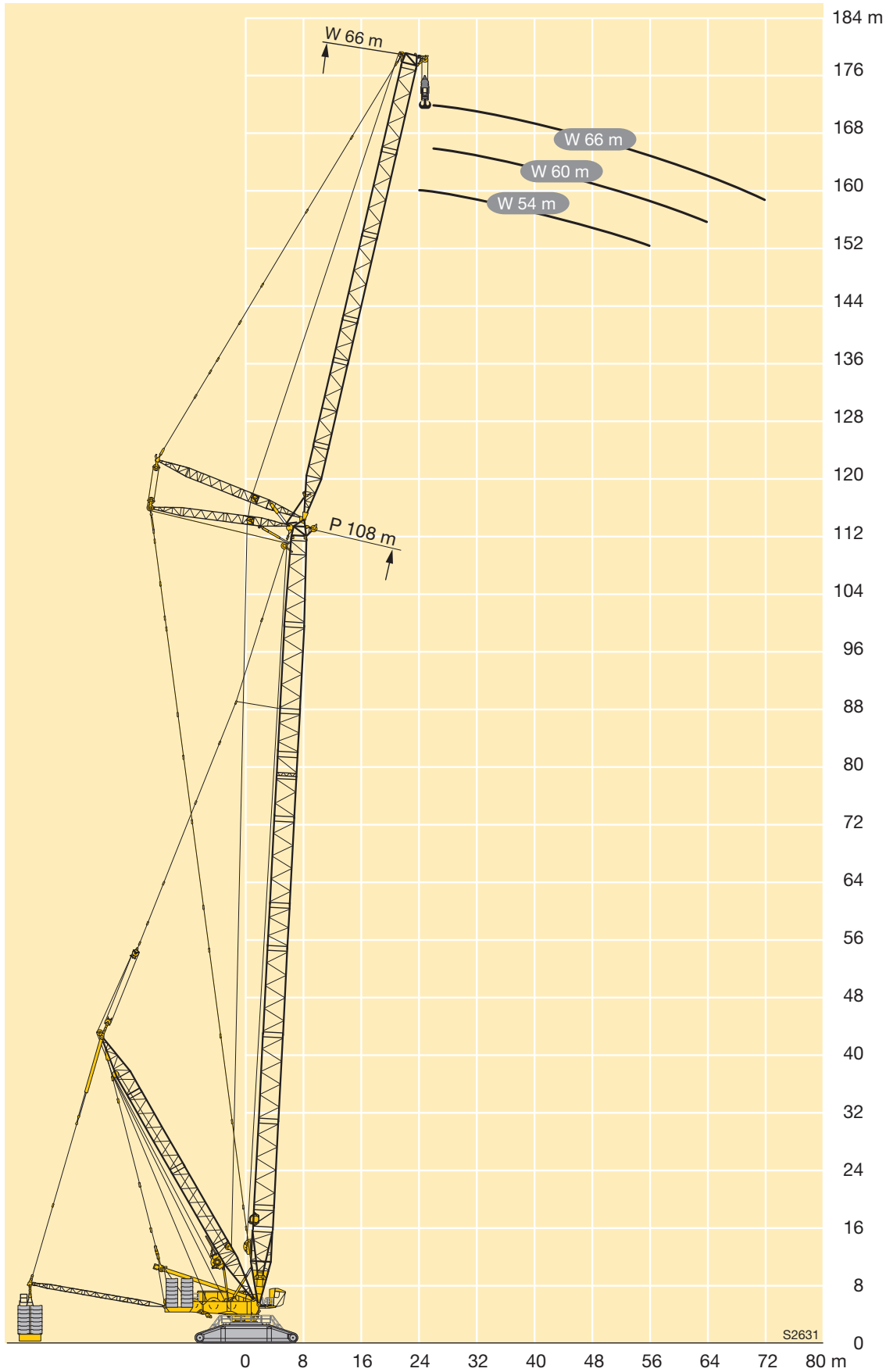


m		P 108																							
		42			48			54			60			66			72			78			84		
		87°	77°	67°	87°	77°	67°	87°	77°	67°	87°	77°	67°	87°	77°	67°	87°	77°	67°	87°	77°	67°	87°	77°	67°
24	- B B2 BW								294																
									302																
26	- B B2 BW								289			261			237										
									297			267			238										
28	- B B2 BW								282			255			234										
									291			262			239										
30	- B B2 BW								273			250			229										
									283			257			235										
32	- B B2 BW								265			244			224										
									276			252			230										
34	- B B2 BW								257			237			219										
									266			245			225										
36	- B B2 BW								249			230			214										
									259			239			221										
38	- B B2 BW								241			223			209										
									251			232			215										
40	- B B2 BW								232			216			202										
									243			225			210										
44	- B B2 BW								217			202			190										
									228			212			199										
48	- B B2 BW								202			189			179										
									213			199			188										
52	- B B2 BW								189	287		177			168										
									200	287		186			177										
56	- B B2 BW								177	273		166	252		157	223									
									187	273		176	252		166	223									
60	- B B2 BW									254		156	247		148	223									
										254		165	247		157	223									
64	- B B2 BW									236		147	232		139	220									
										236		156	232		148	220									
68	- B B2 BW									221			216		132	215									
										221			216		140	215									
72	- B B2 BW									207			203		110	202									
										207			203		116	202									
76	- B B2 BW									194			191			190									
										194			191			190									

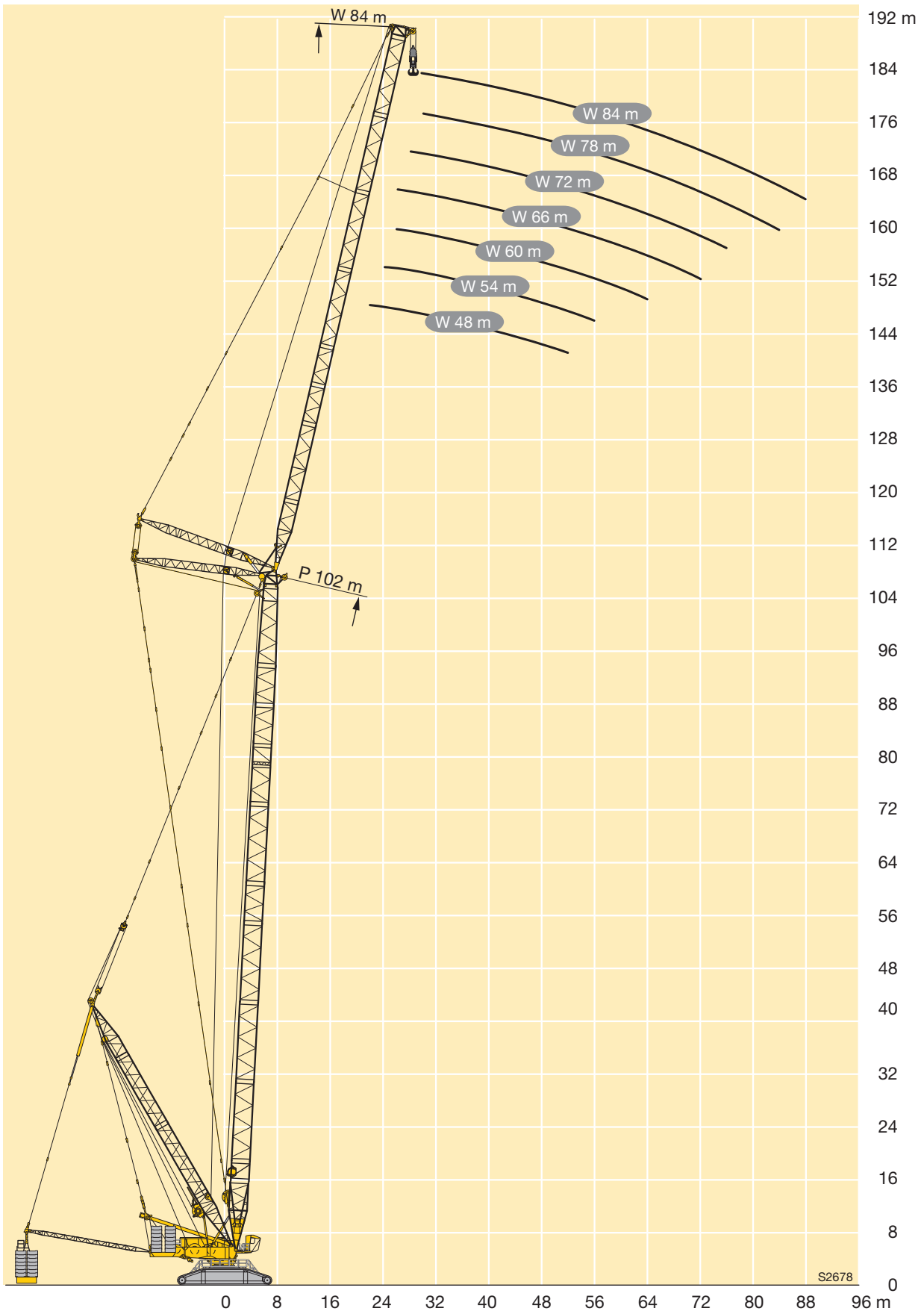


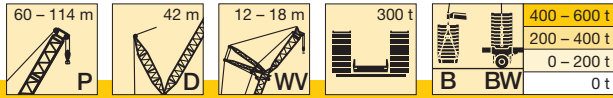
m		P 108																							
		42			48			54			60			66			72			78			84		
		87°	77°	67°	87°	77°	67°	87°	77°	67°	87°	77°	67°	87°	77°	67°	87°	77°	67°	87°	77°	67°	87°	77°	67°
80	- B B2 BW									174	147		178			178									
										174	147		178			178									
84	- B B2 BW										137		158	133		168									
											137		158	133		168	77								
88	- B B2 BW										129			125		150	124								
											129			125		150	124								
92	- B B2 BW										122			118			117								
											122			118		100	117								
96	- B B2 BW										115			112			111								
											115			112			111								
100	- B B2 BW													106			105								
														106			105								
104	- B B2 BW													100			99								
														100			99								
108	- B B2 BW																94								
																	94								

VKTAB 190181 / 190180 / 190179



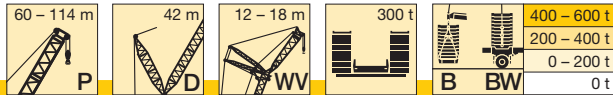
S2631





m		P 60				P 66				P 72				P 78				P 84				
		WV 12		WV 18		WV 12		WV 18		WV 12		WV 18		WV 12		WV 18		WV 12		WV 18		
		15°	20°	15°	20°	15°	20°	15°	20°	15°	20°	15°	20°	15°	20°	15°	20°	15°	20°	15°	20°	
68	-																					
	B	154	157	175	173	168	167	173	173	166	165	177	179	169	169	172	174	162	163	168	168	
	B2	190	185	208	217	202	205	218	218	208	208	211	214	203	201	206	208	197	198	203	203	
72	BW	190	185	208	217	202	205	218	218	208	208	211	214	203	201	206	208	197	198	203	203	
	-	122		150	148	144	142	154	154	148	149	159	159	150	149	156	157	143	146	149	150	
	B2	146		179	186	173	178	194	194	186	187	188	193	182	179	189	189	178	179	182	184	
76	BW	152		179	186	173	178	194	194	186	187	188	193	182	179	189	189	178	179	182	184	
	-			127	125	123	116	138	138	131	132	140	143	131	129	140	140	125	129	135	135	
	B2			149	149	144	142	170	171	164	166	168	174	164	164	171	171	160	160	166	167	
80	BW			151	149	145	145	170	171	164	166	168	174	164	164	171	171	160	160	166	167	
	-							116	109	108	104	120	127	112	109	123	123	110	114	120	119	
	B2							143	144	136	137	152	157	146	149	153	154	143	142	150	150	
84	BW							143	144	136	137	152	157	146	149	153	154	143	142	150	150	
	-							84		80		101	107	95	95	108	107	98	99	106	106	
	B2							107		102		134	135	126	121	134	140	127	124	134	136	
88	BW							110		102		134	135	126	121	134	140	127	124	134	136	
	-																					
	B2																					
92	BW																					
	-																					
	B2																					
96	BW																					
	-																					
	B2																					
100	BW																					
	-																					
	B2																					
104	BW																					
	-																					
	B2																					
108	BW																					
	-																					
	B2																					
112	BW																					
	-																					
	B2																					

VKTAB 190186 / 190170 / 190164 / 190166 / 190160 / 190162



m		P 90				P 96				P 102				P 108				P 114				
		WV 12		WV 18		WV 12		WV 18		WV 12		WV 18		WV 12		WV 18		WV 12		WV 18		
		15°	20°	15°	20°	15°	20°	15°	20°	15°	20°	15°	20°	15°	20°	15°	20°	15°	20°	15°	20°	
76	-																					
	B	124	124	127	129																	
	B2 BW	155 155	155 155	159 159	159 159	151 151	152 152	156 156	157 157	148 148	148 148	155 155	156 156	147 147	147 147	151 151	153 153	143 143	144 144	148 148	149 149	
80	-																					
	B	109	109	114	115																	
	B2 BW	139 139	138 138	144 144	144 144	136 136	137 137	141 141	142 142	134 134	134 134	137 137	138 138	129 129	130 130	136 136	136 136	127 127	127 127	133 133	134 134	
84	-																					
	B	96	96	101	101																	
	B2 BW	124 124	125 125	129 129	129 129	122 122	121 121	127 127	128 128	120 120	120 120	123 123	125 125	117 117	117 117	120 120	120 120	111 111	112 112	118 118	119 119	
88	-																					
	B	85	85	88	89																	
	B2 BW	112 112	112 112	115 115	115 115	108 108	109 109	114 114	114 114	107 107	106 106	111 111	112 112	105 105	105 105	107 107	109 109	100 100	100 100	104 104	105 105	
92	-																					
	B	74	73	78	78																	
	B2 BW	100 100	99 99	104 104	104 104	97 97	97 97	101 101	102 102	94 94	94 94	99 99	100 100	92 92	92 92	96 96	97 97	89 89	89 89	93 93	94 94	
96	-																					
	B	62	63	68	68																	
	B2 BW	83 83	82 82	93 93	93 93	87 87	86 86	91 91	91 91	84 84	84 84	87 87	88 88	81 81	81 81	85 85	86 86	78 78	77 77	83 83	84 84	
100	-																					
	B	42,7		58	59																	
	B2 BW	59 59		81 81	78 78	74 74	73 73	81 81	81 81	75 75	74 74	78 78	78 78	72 72	72 72	74 74	75 75	67 67	67 67	73 73	73 73	
104	-																					
	B			45,5	43,2																	
	B2 BW			60 60	60 60	55 55	55 55	72 72	70 70	65 65	63 63	69 69	69 69	63 63	62 62	65 65	66 66	59 59	59 59	63 63	63 63	
108	-																					
	B																					
	B2 BW							56 56	57 57	50 50	49,5 49,5	60 60	59 59	54 54	54 54	58 58	58 58	51 51	51 51	54 54	55 55	
112	-																					
	B																					
	B2 BW							37,3 37,3		32,7 32,7		48,2 48,2	49,2 49,2	46,7 46,7	46,2 46,2	49,6 49,6	49,3 49,3	43 43	42,3 42,3	47 47	47,1 47,1	
116	-																					
	B																					
	B2 BW										34,1 34,1	33,6 33,6	40 40	39,4 39,4	42 42	42 42	35,8 35,8	35,6 35,6	39,6 39,6	39,2 39,2		
120	-																					
	B																					
	B2 BW														35,4 35,4	35,5 35,5	29,5 29,5	29,4 29,4	32,3 32,3	32,2 32,2		
124	-																					
	B																					
	B2 BW														29,7 29,7		23,9 23,9		26,4 26,4	26 26		
128	-																					
	B																					
	B2 BW																			20,7 20,7	20,4 20,4	

VKTAB 190186 / 190170 / 190164 / 190166 / 190160 / 190162

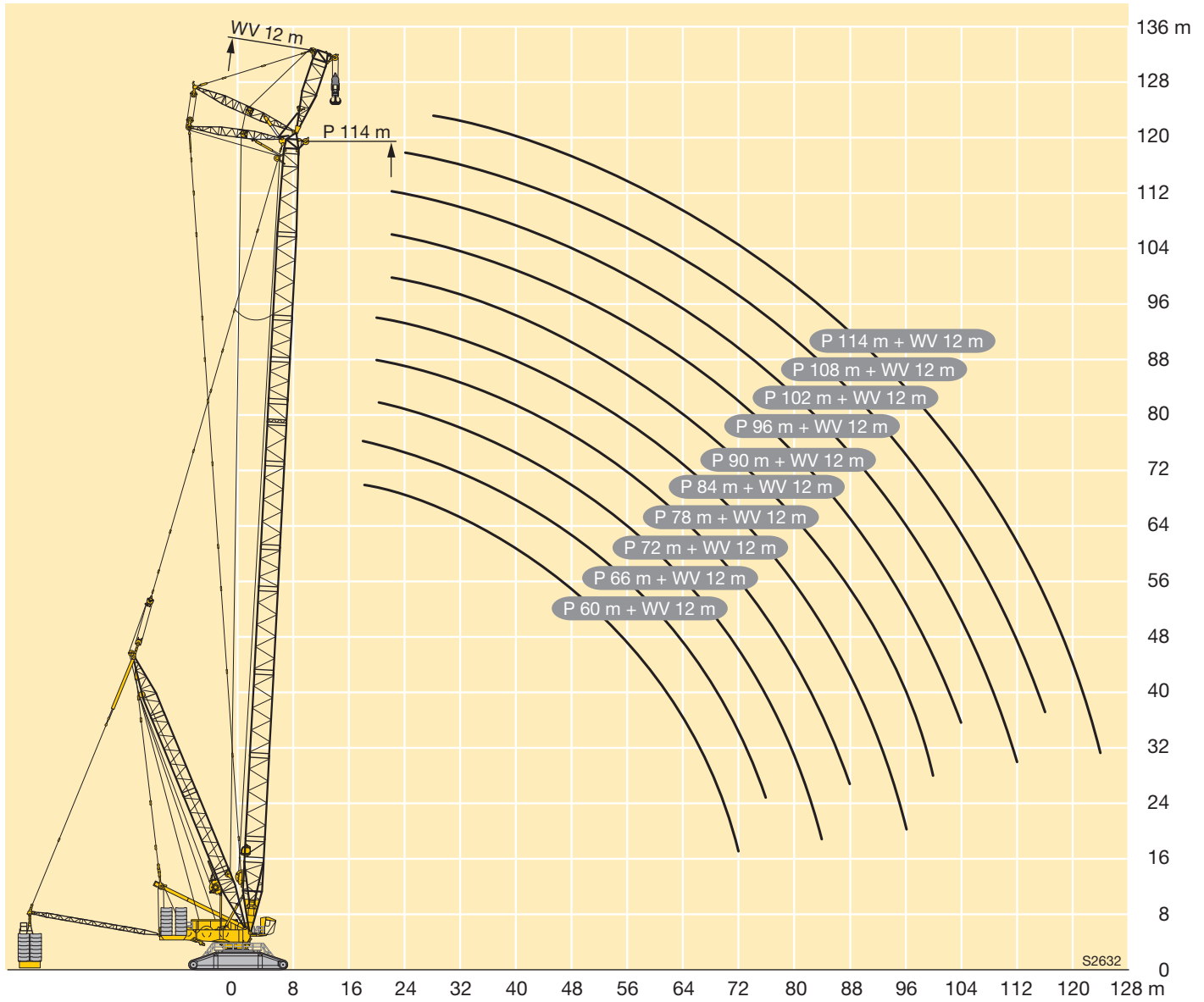
Hubhöhen

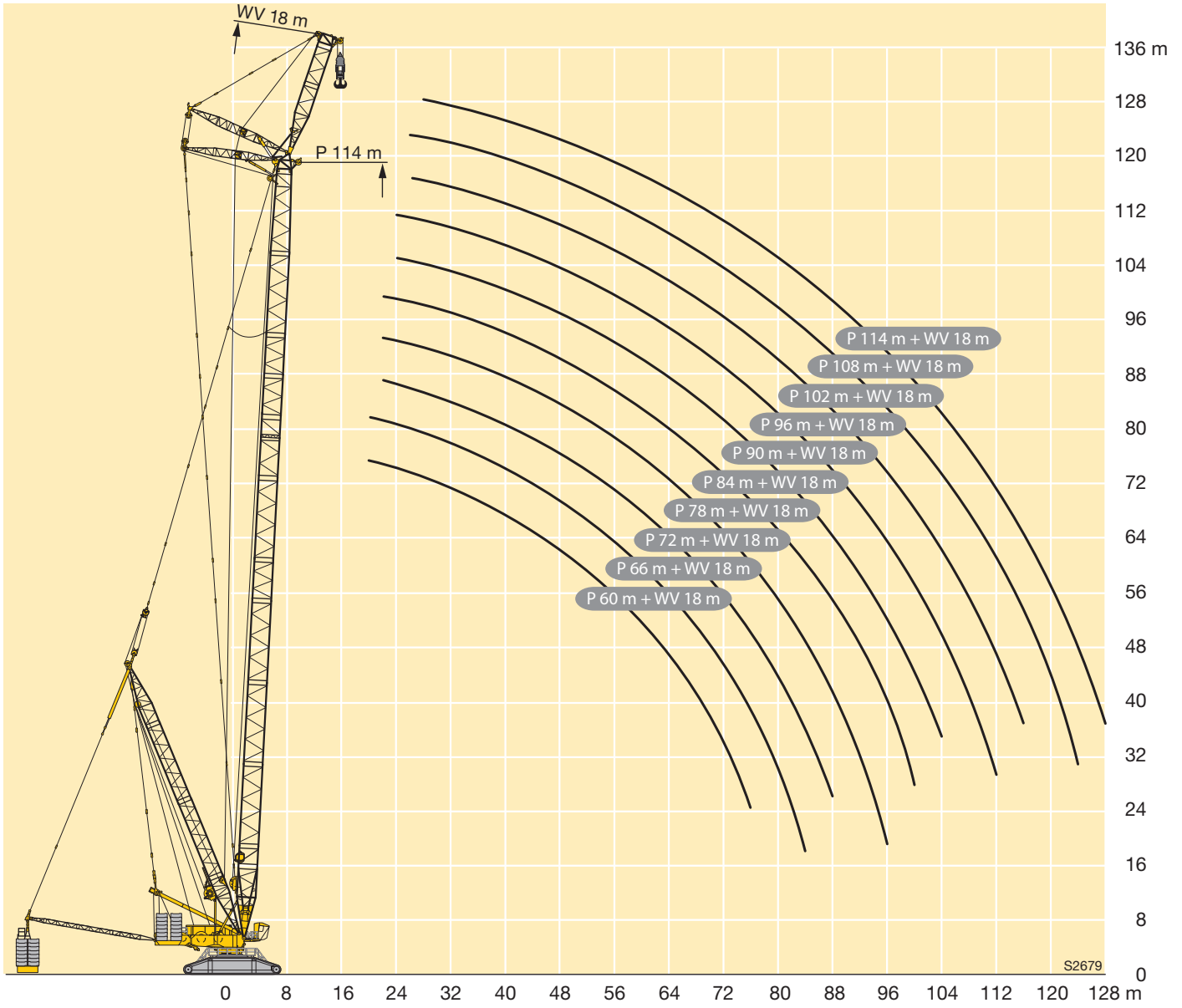
Lifting heights

Hauteurs de levage • Altezze di sollevamento

Alturas de elevación • Высота подъема

PDWV / PDWVB / B2 / BW





Symbolerklärung

Description of symbols


Explicación des symboles • Legenda simboli

Descripción de los símbolos • Объяснение символов

Allgemeine Symbole · General symbols

Symboles généraux · Simboli generali



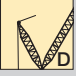


Símbolos generales · Общие символы

	<p>Ausladung Radius Portée Raggio di lavoro Radio de trabajo Вылет стрелы</p>		<p>Seite Page Page Página Página Страница</p>
	<p>Gegengewicht Counterweight Contrepoids Contrappeso Contrapeso Противовес</p>		

Kranspezifische Symbole · Crane specific symbols

Symboles spécifiques à la grue · Simboli specifici relativi alla gru

Símbolos específicos de grúa · Специфические для крана символы

	<p>Hauptausleger P Main boom P Flèche principale P Braccio principale P Pluma principal P Основная стрела P</p>		<p>Schwerlastspitze WV Heavy duty jib WV Fléchette pour charge lourde WV Falcone per carichi pesanti WV Cabezal de plumin WV Удлинитель большой грузоподъемности WV</p>
	<p>Derricksystem D Derrick system D Système derrick D Sistema Derrick D Sistema Derrick D Деррик-система D</p>		<p>Ballastpalette B / Ballastwagen BW Counterweight frame B / Counterweight trailer BW Palette de lest B / Remorque à contrepoids BW Telaio per contrappeso B / Carrello contrappeso BW Bandeja de contrapeso B / Carro de contrapeso BW Основание противовеса B / Балластная тележка BW</p>
	<p>Wippbare Gitterspitze W Lattice type luffing fly jib W Fléchette treillis à volée variable W Falcone variabile W Plumin abatible W Качающийся решетчатый удлинитель W</p>		

Anmerkungen zu den Traglasttabellen

1. Die Traglasttabellen entsprechen der EN 13000.
2. Bei der Berechnung der Traglasttabellen ist mindestens eine Windgeschwindigkeit von 9 m/s (33 km/h) und bezüglich der Last eine Windfläche von 1 m² pro Tonne Last und ein Windwiderstandsbeiwert der Last von 1,2 berücksichtigt. Beim Heben von Lasten mit großer Windangriffsfläche und/oder hohen Windwiderstandsbeiwerten muss die in den Traglasttabellen angegebene max. Windgeschwindigkeit reduziert werden.
3. Das Gewicht des Lasthakens bzw. der Hakenflasche sowie der Anschlagmittel ist von den Traglasten abzuziehen.
4. Die Ausladungen sind von Mitte Drehkranz gemessen.
5. Die Traglasten sind in Tonnen angegeben.
6. Die Aufstandsfläche muß eben und tragfähig sein.
7. Traglaständerungen vorbehalten.
8. Der Kran kann mit den in den Traglasttabellen angegebenen Lasten verfahren. Die Betriebsbedingungen sind der Bedienungsanleitung zu entnehmen.

Remarks referring to load charts

1. The load charts are in accordance with EN 13000.
2. For the calculation of the load charts at least a wind speed of 9 m/s (33 km/h) and regarding the load a sail area of 1 m² per ton load and a wind resistance coefficient of 1.2 on the load have been taken into account. For lifting of loads with large sail areas and/or high wind resistance coefficients the maximum wind speed as stated in the load charts has to be reduced.
3. The weight of the load hook and hook blocks as well as of the lifting tackle must be deducted from the lifting capacities.
4. The working radii are measured from the slewing centreline.
5. Lifting capacities are given in metric tons.
6. The subsoil must be even and of good bearing capacity.
7. Subject to modification of lifting capacities.
8. The crane can be displaced with suspended loads as stated in the load charts. Operating conditions must conform to the rules in the operating instructions.

Remarques relatives aux tableaux des charges

1. Les tableaux de charge sont conformes à EN 13000.
2. Une vitesse de vent de 9 m/s (33 km/h) minimum, une surface de prise au vent de 1 m² par tonne ainsi qu'un coefficient de résistance au vent de la charge 1,2 sont pris en compte pour le calcul des tableaux de charge. Lorsque des charges ayant une surface de prise au vent et/ou un coefficient de résistance au vent plus élevé(e)s sont levées, la vitesse de vent maximale indiquée dans les tableaux de charge doit être réduite.
3. Les poids du crochet ou du moufle ainsi que des élingues sont à déduire des charges indiquées.
4. Les portées sont prises à partir de l'axe de rotation de la partie tournante.
5. Les charges sont indiquées en tonnes.
6. Le sol doit être plat et résistant.
7. Charges données sous réserve de modification.
8. La grue peut être déplacée avec les charges indiquées dans les tableaux des charges. Les conditions de service sont stipulées dans les instructions de service.

Note alle tabella di portata

1. Le tabella di portata sono conformi EN 13000.
2. Per il calcolo delle tabella di portata bisogna considerare una velocità minima del vento di 9 m/s (33 km/h) e relativamente al carico, una superficie esposta al vento di 1 m² per tonnellata sollevata e un coefficiente di resistenza al vento di 1,2 sul carico. Durante il sollevamento del carico con superficie esposta al vento molto vasta e/o coefficienti di resistenza del vento molto alti, la velocità massima del vento indicata nelle tabella di portata deve essere ridotta.
3. Il peso del gancio del bozzello nonché di ulteriori accessori vanno sottratti dalle portate.
4. Gli sbracci sono misurati dal centro della ralla.
5. Le portate sono indicate in tonnellate.
6. La superficie adibita al montaggio deve essere piana e in grado di sopportare il carico.
7. Con riserva di modifiche di portata.
8. La gru si può movimentare con carichi indicati nelle tabella. Ulteriori condizioni di utilizzo vengono riportate nel manuale d'uso della gru.

Observaciones con respecto a las tablas de carga

1. Las tablas de carga conformes a la normativa EN 13000.
2. En el cálculo de las tablas de carga se ha tenido en cuenta una velocidad del viento mínima de 9 m/s (33 km/h) y con respecto a la carga una superficie expuesta al viento de 1 m² por tonelada de carga y un coeficiente de la resistencia del viento de la carga de 1,2. A la hora de elevar cargas con superficies grandes expuestas al viento y/o coeficientes altos de la resistencia al viento hay que reducir las velocidades máx. del viento indicadas en las tablas de cargas.
3. El peso del gancho de carga o de la pasteca, así como de los accesorios de eslingado, se ha de restar de las capacidades de carga.
4. Los radios de trabajo se han medido desde el centro de la corona de giro.
5. Las capacidades de carga se indican en toneladas.
6. La superficie de apoyo ha de ser llana y firme.
7. Las capacidades de carga están sujetas a modificaciones.
8. La grúa puede desplazarse con las cargas indicadas en las tablas de carga. Las condiciones de servicio se indican en las instrucciones de servicio.

Примечания к таблицам грузоподъемности

1. Таблицы грузоподъемности соответствуют EN 13000.
2. При расчете таблиц грузоподъемности приняты минимальная скорость ветра 9 м/с (33 км/час), парусность (ветровая площадь) груза 1 кв. м на тонну поднимаемого груза и коэффициент воздушного сопротивления груза 1,2. При подъеме грузов с большей парусностью и/или с высоким коэффициентом воздушного сопротивления необходимо уменьшить указанное в таблицах грузоподъемности значение максимальной скорости ветра.
3. Вес грузового крюка или крюковой подвески, а также строповочных средств должен быть вычтен из значения грузоподъемности.
4. Вылет измеряется от середины опорно-поворотного круга.
5. Грузоподъемности указаны в тоннах.
6. Изменения значений грузоподъемности возможны.
7. Возможно изменения значений грузоподъемности.
8. Кран может перемещаться с грузами, приведенными в таблицах грузоподъемности. Условия такого режима в соответствии с руководством по эксплуатации.

Liebherr-Werk Ehingen GmbH

Postfach 1361, 89582 Ehingen, Germany

☎ +49 73 91 5 02-0, Fax +49 73 91 5 02-33 99

www.liebherr.com, E-mail: info.lwe@liebherr.com