

Traglasten mit verstärktem Ausleger. Lifting capacities with reinforced boom. Forces de levage avec flèche renforcée.

| Ausladung Radius Portée m | Auslegerlängen / Boom lengths / Longueurs de flèche | | | | | |
|------------------------------------|---|--------|--------|------|------|------|
| | 24,5 m | 31,5 m | 45,5 m | 56 m | 63 m | 70 m |
| 6 | 330 | 250 | | | | |
| 7 | 285 | 241 | | | | |
| 8 | 250 | 231 | 200 | | | |
| 9 | 220 | 220 | 186 | 160 | 130 | |
| 10 | 200 | 200 | 173 | 150 | 124 | 111 |
| 12 | 150 | 149 | 148 | 134 | 112 | 101 |
| 14 | 116 | 115 | 114 | 111 | 102 | 92 |
| 16 | 93 | 92 | 91 | 90 | 93 | 84 |
| 18 | 77 | 76 | 75 | 73 | 78 | 75 |
| 20 | 64 | 63 | 62 | 61 | 66 | 64 |
| 22 | 55 | 54 | 53 | 51 | 56 | 55 |
| 24 | | 47 | 45 | 44 | 49 | 48 |
| 26 | | 40 | 39 | 37 | 42 | 41 |
| 28 | | 35 | 34 | 32 | 37 | 36 |
| 30 | | | 29 | 28 | 33 | 32 |
| 32 | | | 25 | 23 | 29 | 28 |
| 34 | | | 21 | 20 | 26 | 25 |
| 36 | | | 19 | 17 | 23 | 22 |
| 38 | | | 16 | 14 | 20 | 19 |
| 40 | | | 14 | 12 | 18 | 16 |
| 44 | | | | 8 | 14 | 12 |
| 48 | | | | 5 | 11 | 9 |
| 52 | | | | | 8 | 6 |
| 56 | | | | | 5 | 4 |
| 60 | | | | | | 2,5 |

Es gelten die Anmerkungen zu den Traglast-
tabellen und zusätzlich:

1. Bis einschließlich 56 m Ausleger gilt der Rollen-
kopf mit 22 Rollen; ab 63 m gilt der Rollenkopf mit
8 Rollen.
2. Die Traglasten sind nicht verfahrbar.

The notes shown in the main load capacity
charts remain applicable and in addition it
must be observed:

1. Up to a boom length of 56 m the pulley-block head
with 22 pulleys is required; for boom lengths of
more than 63 m a head with 8 pulleys is used.
2. The crane cannot travel under load.

En plus des remarques générales relatives
aux forces de levage, il est à noter:

1. Jusqu'à une longueur de flèche de 56 m on a
besoin de la tête de poulies de 22 poulies; pour des
longueurs de flèche de plus de 63 m on se sert de
la tête de poulies de 8 poulies.
2. La grue ne peut se déplacer en charge.

LR 1300

Zusatzblatt. Supplementary Sheet. Additif.

Traglasten mit Derrick-Ausleger. Lifting capacities with Derrick Jib. Forces de levage avec Flèche "Derrick".

Mit Normal-Ausleger und mit verstärktem Ausleger.
With normal and reinforced jib.
Avec flèche normale et renforcée.

| Ausladung Radius Portée m | Ausleger / Jib / Flèche 31,5 m Derrick 24,5 m | | Ausleger / Jib / Flèche 45,5 m Derrick 31,5 m | | Ausleger / Jib / Flèche 49 m Derrick 31,5 m | | Ausleger / Jib / Flèche 70 m Derrick 52,5 m | |
|--|--|--------------------------------------|--|--------------------------------------|--|--------------------------------------|--|--------------------------------------|
| | normal normal normale | verstärkt reinforced renforcée | normal normal normale | verstärkt reinforced renforcée | normal normal normale | verstärkt reinforced renforcée | normal normal normale | verstärkt reinforced renforcée |
| 10 | 355 | | | | | | | |
| 11 | 350 | | | | | | | |
| 12 | 345 | | | | | | | |
| 13 | 340 | | | | | | | |
| 14 | 335 | | | | | | | |
| 15 | 330 | 553 | 250 | 553 | 213 | 539 | | |
| 16 | 325 | 551 | 246 | 551 | 209 | 533 | | |
| 17 | 320 | 549 | 242 | 549 | 206 | 527 | | |
| 18 | 316 | 546 | 239 | 546 | 203 | 519 | | |
| 19 | 308 | 536 | 235 | 536 | 199 | 509 | | |
| 20 | 295 | 507 | 230 | 507 | 196 | 498 | | |
| 22 | 255 | 452 | 223 | 452 | 189 | 452 | | |
| 24 | 225 | 412 | 214 | 412 | 182 | 412 | 112 | 294 |
| 26 | 204 | 380 | 204 | 380 | 175 | 380 | 111 | 292 |
| 28 | | | 185 | 350 | 168 | 350 | 111 | 290 |
| 30 | | | 170 | 322 | 159 | 322 | 110 | 288 |
| 32 | | | 157 | 297 | 147 | 297 | 108 | 285 |
| 34 | | | 145 | 278 | 137 | 278 | 107 | 277 |
| 36 | | | | | 129 | 264 | 105 | 264 |
| 38 | | | | | | | 103 | 249 |
| 40 | | | | | | | 100 | 233 |
| 44 | | | | | | | 88 | 206 |
| 48 | | | | | | | 79 | 184 |
| 52 | | | | | | | 71 | 163 |
| 56 | | | | | | | 64 | 144 |
| 60 | | | | | | | 59 | 126 |

Es gelten die Anmerkungen zu den Traglast-
tabellen und zusätzlich:

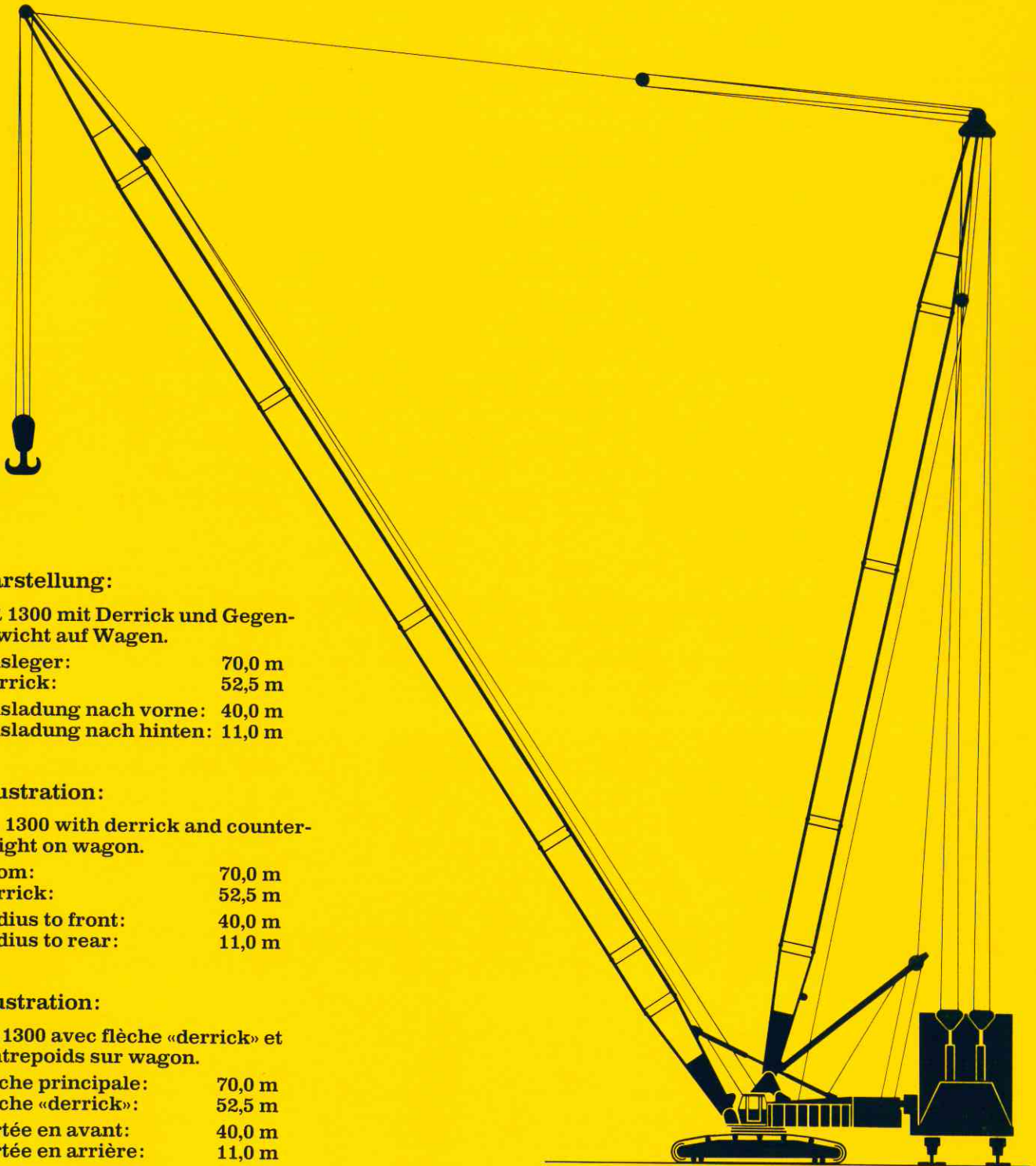
1. Ballast am Kran: 105 Mp; am Derrick: 850 Mp.
2. Die Traglasten sind nicht verfahrbar.
3. Die Traglasten entsprechen der Last am Haken.

The notes shown in the main load capacity
charts remain applicable and in addition it
must be observed:

1. Ballast on crane: 105 Mp; on derrick: 850 Mp.
2. The crane cannot travel under load.
3. The tabulated load ratings correspond to the actual load on the hook.

En plus des remarques générales relatives
aux forces de levage, il est à noter:

1. Contrepoids sur la grue: 105 Mp; sur le derrick: 850 Mp.
2. La grue ne peut se déplacer en charge.
3. Les forces de levage données sont conformes à la charge au crochet.



Darstellung:

LR 1300 mit Derrick und Gegengewicht auf Wagen.

Ausleger: 70,0 m
 Derrick: 52,5 m
 Ausladung nach vorne: 40,0 m
 Ausladung nach hinten: 11,0 m

Illustration:

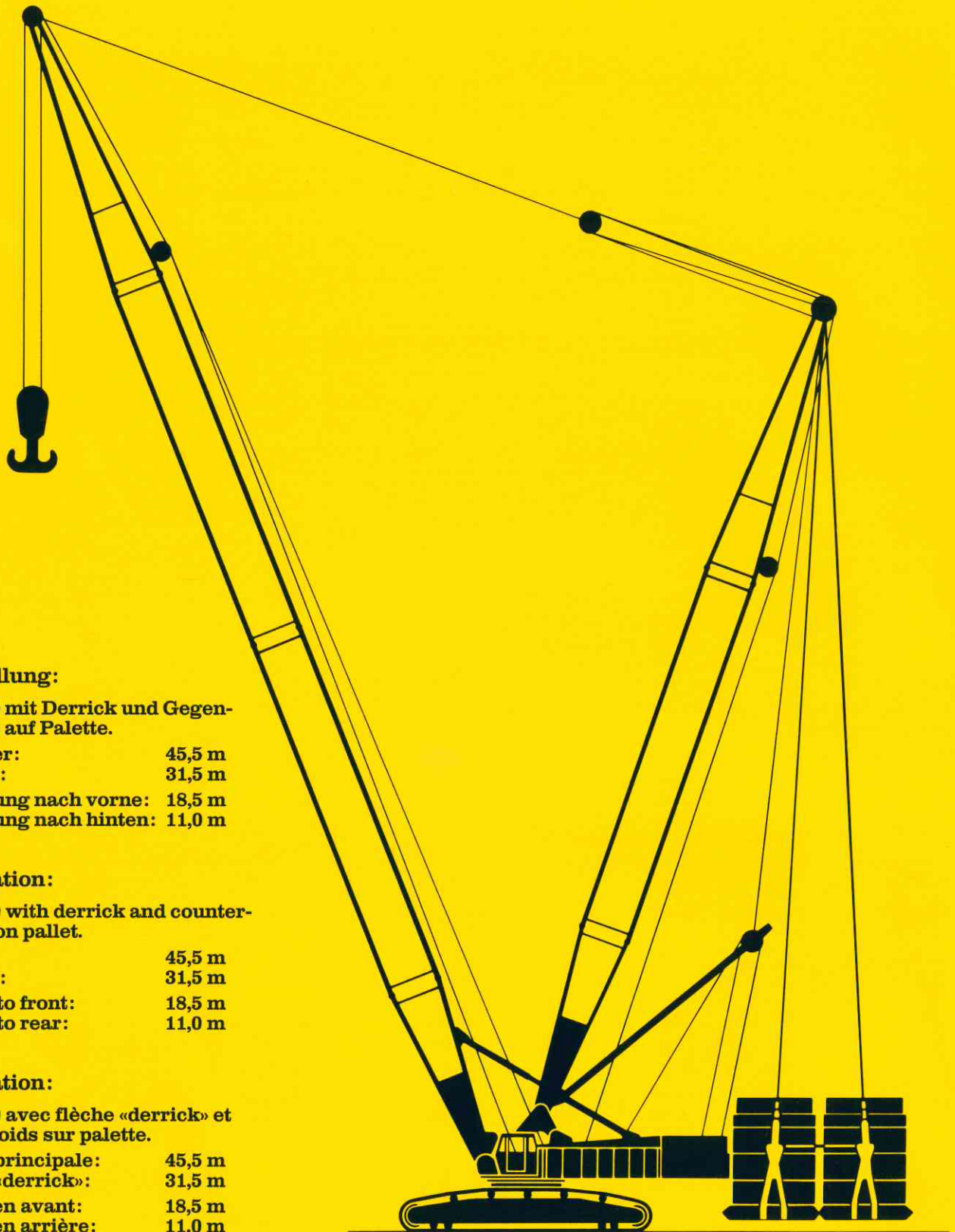
LR 1300 with derrick and counterweight on wagon.

Boom: 70,0 m
 Derrick: 52,5 m
 Radius to front: 40,0 m
 Radius to rear: 11,0 m

Illustration:

LR 1300 avec flèche «derrick» et contrepoids sur wagon.

Flèche principale: 70,0 m
 Flèche «derrick»: 52,5 m
 Portée en avant: 40,0 m
 Portée en arrière: 11,0 m



Darstellung:

LR 1300 mit Derrick und Gegengewicht auf Palette.

Ausleger: 45,5 m
 Derrick: 31,5 m
 Ausladung nach vorne: 18,5 m
 Ausladung nach hinten: 11,0 m

Illustration:

LR 1300 with derrick and counterweight on pallet.

Boom: 45,5 m
 Derrick: 31,5 m
 Radius to front: 18,5 m
 Radius to rear: 11,0 m

Illustration:

LR 1300 avec flèche «derrick» et contrepoids sur palette.

Flèche principale: 45,5 m
 Flèche «derrick»: 31,5 m
 Portée en avant: 18,5 m
 Portée en arrière: 11,0 m