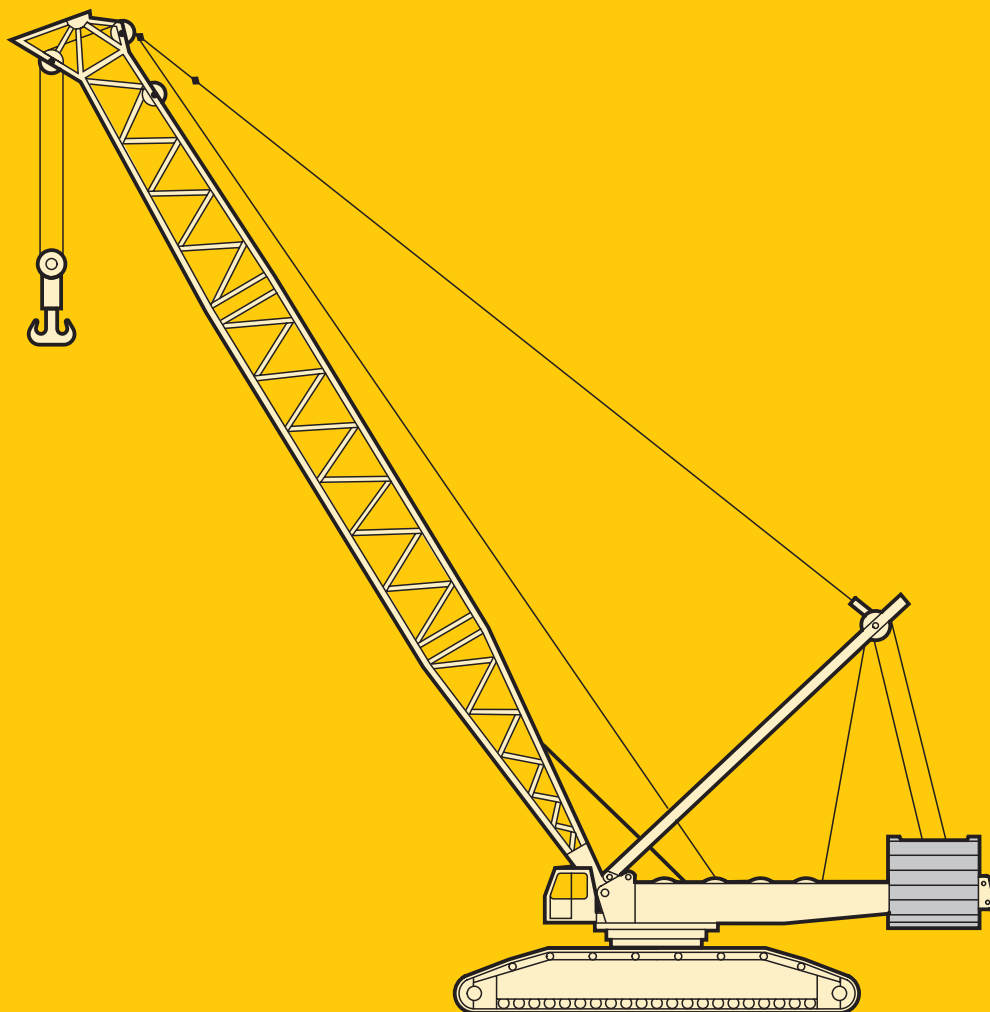


Technische Daten
Technical Data
Caractéristiques techniques

LR 1650/1

Raupenkran
Crawler Crane
Grue sur chenilles



LIEBHERR

Das Raupenfahrwerk.

Rahmen:	Eigengefertigte, verwindungssteife Schweißkonstruktion aus hochfestem Feinkorn-Baustahl. Die Raupenträger und Uerträger sind abnehmbar.
Laufwerk:	Wartungsfreies, schmutzgeschütztes Raupenfahrwerk mit Flachbodenplatten, Zentralschmierung.
Antrieb:	Pro Raupenträger 2 hydraulische Fahrtriebe mit Planetengetriebe. Die Raupenkettens sind unabhängig und gegenläufig steuerbar, es gibt keine bevorzugte Fahrtrichtung.
Fahrleistung:	Stufenlose Geschwindigkeit von 0 - 1,3 km/h Vortriebskraft pro Kette: 200 t.
Bodendruck:	Bei einem Gesamtgewicht von 500 t (Grundgerät mit 162 t Ballast, 21 m langem L-Ausleger und Unterflasche ca. $13 \text{ t/m}^2 \hat{=} 1,3 \text{ kp/cm}^2$).
Bodenplatten:	Stahlguß-Flachbodenplatten, 1,5 m breit (Option: 2 m breite Platten).
Zentralballast:	32 t (Option: 142 t).
Abstützung:	Mechanische Zusatzabstützung zum Aufrichten langer Auslegersysteme. Abstützylinder an den Uerträgern zur Montage des Raupenfahrwerks.

Der Kranoberwagen.

Rahmen:	Eigengefertigte, verwindungssteife Schweißkonstruktion aus hochfestem Feinkorn-Baustahl. Verbindung zum Fahrwerk über 3reihige Rollendrehverbindung, 360° schwenkbar. (Option: quick connection).
Motor:	Daimler-Benz-Diesel, 12-Zylinder, Typ OM 444 A Turbo, wassergekühlt, Leistung nach DIN 70020 405 kW (551 PS) bei 2100 min^{-1} , max. Drehmoment 2357 Nm bei 1600 min^{-1} .
Kranantrieb:	Hydraulisch über Pumpenverteilergetriebe mit 5 Axialkolben-Verstellpumpen mit Leistungsregelung, geschlossene Ölkreisläufe.
Kransteuerung:	Servosteuerung mit elektronischer Gleichlaufeinrichtung, Energierecycling beim Senken der Last. Alle Bewegungen werden unabhängig voneinander über Kreuzsteuerhebel gefahren.
Winden:	4 Winden hydraulisch angetrieben über Axialkolben-Verstellpumpen und Planetengetriebe. Lamellenbremsen federbelastet und hydraulisch lüftbar.
Drehwerk:	Hydraulisch angetrieben über Axialkolbenpumpe und Planetengetriebe. Lamellenbremse federbelastet und hydraulisch lüftbar. Drehgeschwindigkeit stufenlos regelbar von $0 - 1 \text{ min}^{-1}$.
Gegengewicht:	162 t oder 238 t.
Krankabine:	Stahlblechausführung mit Sicherheitsverglasung, nach hinten neigbar, mit Bedienungs- und Kontrollinstrumenten.
Sicherheits-einrichtungen:	Elektronischer Lastmomentbegrenzer, Hubendbegrenzung, Sicherheitsventile gegen Rohr- und Schlauchbrüche.
Elektrische Anlage:	24 V Gleichstrom, 2 Batterien à 143 Ah.

Die Auslegersysteme.

Leichte Ausführung:	L - LN - LD
Zusatzeinrichtung:	Schwebeballast 320 t für LDB. Ballastwagen 320 t für LDBW. quick-Connection zur schnellen Drehbühnenmontage/-demontage.

Crawler track chassis.

Frame:	Self-manufactured, torsion resistant, welded construction of high-tensile steel. The crawler carries and lateral beams are removable.
Travelling gear:	Maintenance-free, tracklaying gear with flat track pads, centralized lubrication.
Drive:	Per crawler carrier, 2 hydraulic travelling drives with planetary gears. The crawler chains can be controlled independently and opposed, i. e. there is no preferential travelling direction.
Driving performance:	Infinitely variable speed from 0 to 1,3 km/h propulsion power per chain: 200 t.
Ground pressure:	At a total weight of 500 t (basic crane with 162 t ballast, 21 m long L boom and lower hook block, approx. $13 \text{ t/m}^2 \hat{=} 1,3 \text{ kp/cm}^2$).
Track pads:	Cast-steel track pads, width 1,5 m (option: pads of 2 m width).
Central ballast:	32 t (option: 142 t).
Supporting system:	Additional mechanical supporting system for the erection of long boom configurations. Supporting jacks at the cross members for mounting the tracklaying gear.

Crane superstructure.

Frame:	Self-manufactured, torsion resistant, welded construction of high-tensile steel. Connected to chassis by a 3-row roller slewing ring, 360° slewing range (option: quick connection).
Engine:	12 cylinder Daimler-Benz Diesel, type OM 444 A-turbo, water cooled, output acc. to DIN 70020 – 405 kW (551 HP) at 2100 min^{-1} , max. torque 2357 Nm at 1600 min^{-1} .
Crane drive:	Hydraulically by pump transfer case and 5 axial piston variable displacement pumps with capacity control closed hydraulic circuits.
Crane control:	Servo control with electronic synchronizing device on hoisting winches. Energy recycling during lowering of load. All motions controlled independently by joystick selectors.
Winches:	4 winches, hydraulically controlled by axial piston variable displacement pumps and planetary gears. Spring-loaded multi-disc brakes with hydraulic release.
Slewing gears:	Hydraulically controlled by axial piston pump and planetary gear, spring-loaded multidisc brake with hydraulic release. Infinitely variable slewing speed 0 – 1 min^{-1} .
Counterweight:	162 t or 238 t.
Operator s cab:	Sheet steel design with safety glazing, inclinable to the rear including operating equipment and check instruments.
Safety devices:	Electronic load-moment limiter, hoist limit switch, safety valves to protect hydraulic system against pipe and hose fracture.
Electrical system:	24 V DC - 2 batteries, 143 Ah each.

Boom configurations.

Light-weight design:	L – LN – LD
Optional features:	Suspended ballast of 320 t for LDB. Ballast trailer of 320 t for LDBW. “ quick Connection” for fast erection/dismantling of superstructure.

Châssis à chenilles.

Châssis:	Fabrication Liebherr, construction soudée en acier à résistance élevée. Les porteurs-chenilles et poutres transversales sont démontables.
Train de roulement:	Train de roulement sans entretien et antisalissant, patins de chenille plats, graissage centralisé.
Entraînement:	Par porteur-chenille, 2 entraînements hydrauliques aux engrenages planétaires. Chaînes à chenille à commande individuelle et en sens opposé.
Performance de translation:	Réglage continu de vitesse de 0 à 1,3 km/h puissance propulsive par chaîne: 200 t.
Effort au sol:	Au poids total de 500 t (grue élémentaire avec 162 t de lest, flèche L d une longueur de 21 m, et moufle inférieur, env. 13 t/m ² ^ 1,3 kp/cm ²).
Patins de chenilles:	Patins à base plate en acier moulé, 1,5 m de large (option: patins d une largeur de 2 m).
Lest central:	32 t (option: 142 t).
Calage:	Calage mécanique additionnel pour le montage de longues configurations de flèche. Vérins de calage aux poutres transversales pour le montage du train de roulement.

Partie tournante.

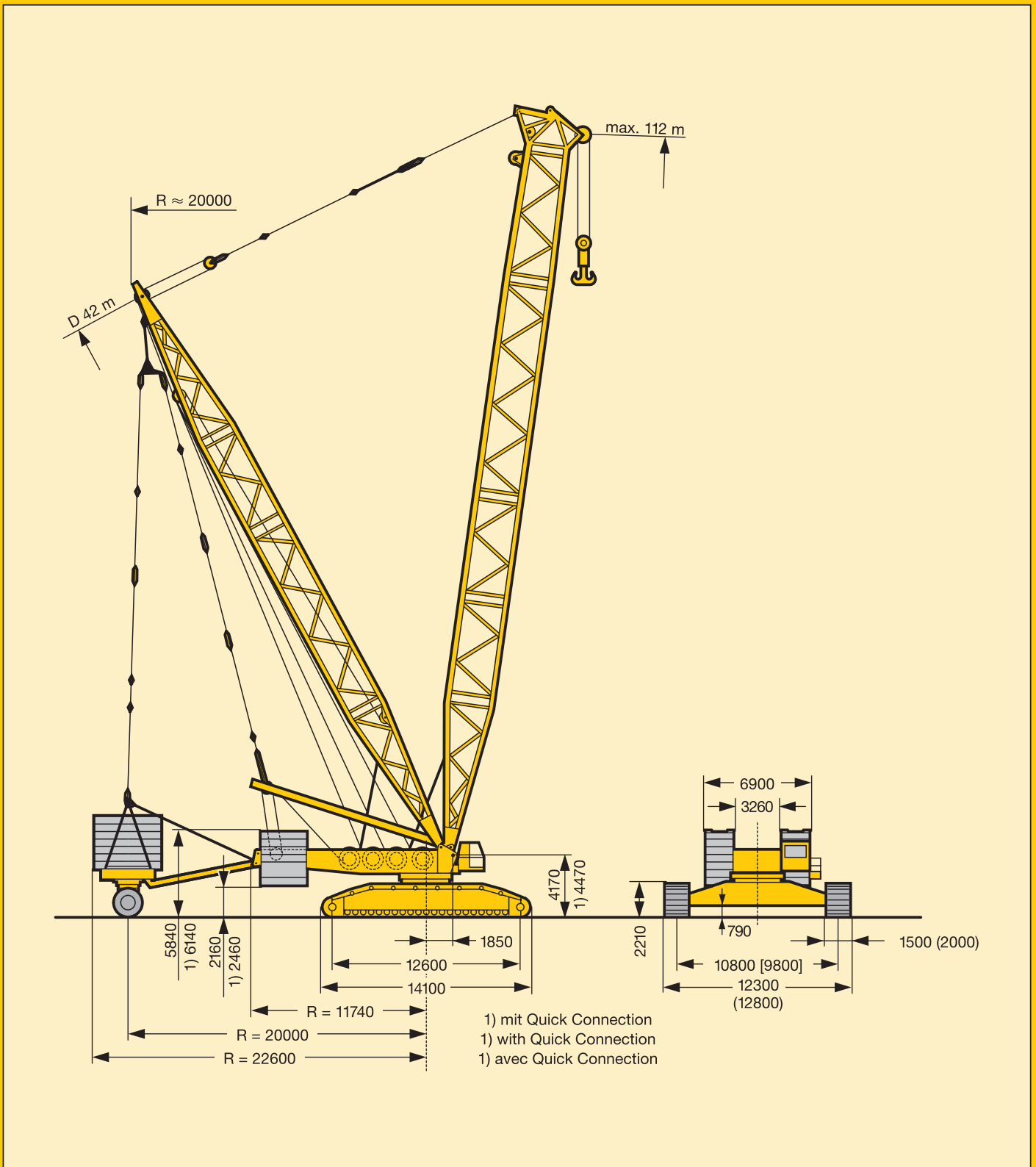
Châssis:	Fabrication Liebherr, construction soudée en acier à résistance élevée. Liaison au châssis à chenilles par couronne d'orientation à 3 rangées de rouleaux. Orientation de 360° (option: liaison rapide).
Moteur:	12 cylindres Diesel Daimler-Benz, type OM 444 A-turbo, refroidissement à eau, puissance selon DIN 70020 – 405 kW (551 ch) à 2100 min ⁻¹ , couple maxi. 2357 Nm à 1600 min ⁻¹ .
Entraînement:	Hydraulique par boîte transfert de pompe et 5 pompes à pistons axiaux à débit variable, asservissement de capacité, circuits hydrauliques fermés.
Commande de grue:	Servocommande, dispositif de synchronisation. Recyclage d'énergie en abaissant une charge. Tous les mouvements de travaux sont exécutés individuellement moyennant de combinateurs, type manche à balai.
Treuil:	4 treuils, entraînement hydraulique par pompes à pistons axiaux à débit variable et engrenages planétaires. Freins à disques multiples commandés par ressort et à desserrage hydraulique.
Mécanismes:	Entraînement hydraulique par pompe à pistons axiaux et engrenage planétaire, frein à disques multiples commandé par ressort et à desserrage hydraulique. Vitesse d'orientation à réglage continu 0 – 1 min ⁻¹ .
Contrepoids:	162 t ou 238 t.
Cabine:	En tôle d'acier, vitres de sécurité, inclinable en arrière. Organes de commande et de contrôle.
Sécurités:	Limiteur du couple électronique, fin de course de levage, soupapes de sécurité, sur tubes et flexibles.
Système électrique:	24 V continu, 2 batteries à 143 Ah.

Configurations de flèche.

Conception légère:	L – LN – LD
Équipement optionnel:	Lest suspendu de 320 t pour LDB. Porteur de lest de 320 t pour LDBW. Dispositif de liaison rapide facilitant le montage/démontage de la partie tournante.

Die Maße. Dimensions. Encombrement.

LR1650/1

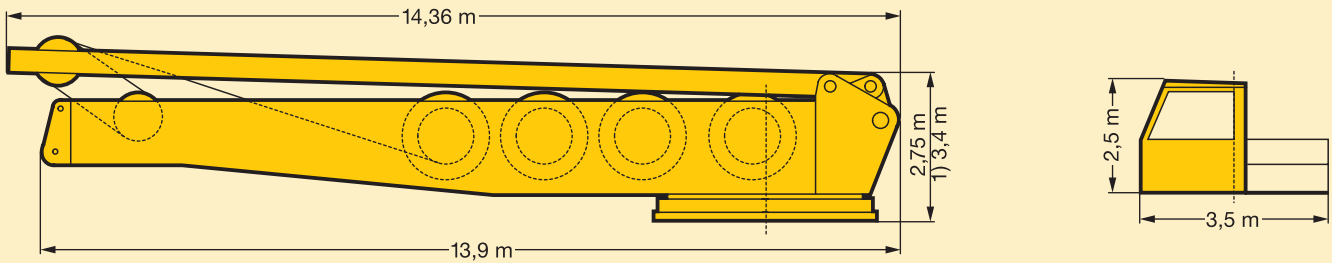


Transportplan. Transportation plan. Plan de transport.

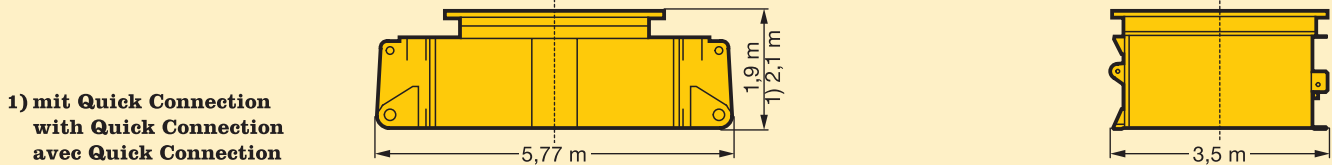
LR1650/1

Baugruppen Components Ensembles	Abmessungen m Dimensions m Encombrement m	Gewicht t Weight t Poids t
Drehbühne mit Winde IV / Superstructure with winche IV / Partie tournante avec treuil IV Krankkabine / Crane cab / Cabine de grue SA-Book / Sa-frame / Chevalet SA	13,9 x 3,9 x 2,75 3,5 x 2,7 x 2,5 14 x 2,8 x 0,9	62 1,5 9,4
Winde I mit Seil / Winch I with rope / Treuil I avec câble Winde II mit Seil / Winch II with rope / Treuil II avec câble Winde III mit Seil / Winch III with rope / Treuil III avec câble Winde IV mit Seil / Winch IV with rope / Treuil IV avec câble	2,2 x 1,7 x 1,6 2,2 x 1,6 x 1,55 2,2 x 1,6 x 1,7 2,2 x 1,7 x 1,55	11,1 7,3 7,3 5,6
uerträger / Lateral beam / Poutre transversale (2 x 23 t)		46
Raupenmittelteil / Crawler center frame / Partie centrale		21
Raupenträger mit Kette / Crawler carrier with chain / Porteur-chenilles avec chaîne (2 x 47 t)		94
Gegengewicht / Counterweight / Contrepoids Rahmen / Frame / Cadre Platte / Slab / Plaque	1 x 10 t (1 x 10 t) 8 x 19 t (12 x 19 t)	162 (238) 10 (10) 152 (228)

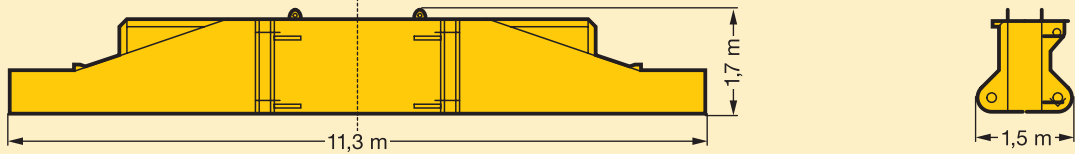
Drehbühne / Superstructure / Partie tournante



Raupenmittelteil / Crawler center frame / Partie centrale

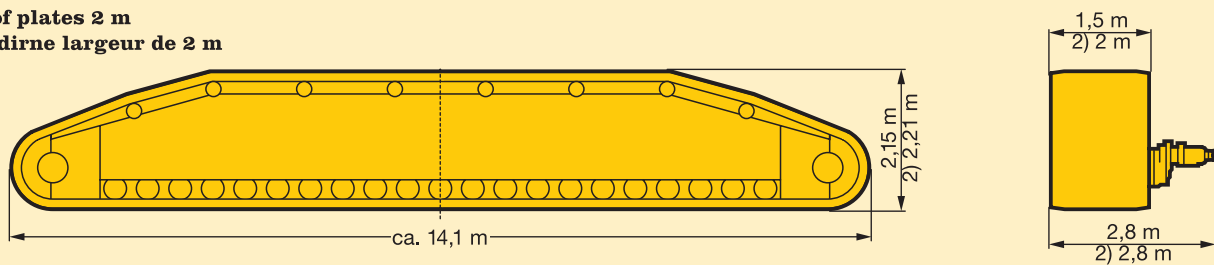


Querträger / Lateral beam / Poutre transversale



Raupenträger / Crawler carrier / Porteur chenilles

2) Plattenbreite 2 m
Width of plates 2 m
Patins dirne largeur de 2 m



Die Lastaufnahmemittel. Hook blocks and hooks. Organes de préhension.

LR 1650/1

Traglast t Load (metric tons) Forces de levage t	Rollen No. of sheaves Poulies	Stränge No. of lines Brins	Gewicht t Weight t Poids t
520	2 x 7 / 2 x 9*	2 x 15 / 2 x 18*	12,1
260	7 / 9*	15 / 18*	9
140 / 110*	3	7	6
60 / 50*	1	3	4
20 / 17*	-	1	1,4

* für Winde mit 170 kN Seilzug
for winch with 170 kN line pull
pour treuil à 170 kN d effort au câble

Die Geschwindigkeiten. Working speeds. Vitesses.

Die Krangeschwindigkeiten bei Motordrehzahl 2100 min⁻¹.
Speeds of crane movements at max. engine speed of 2100 min⁻¹.
Vitesses de travail de la grue. Moteur à 2100 min⁻¹.

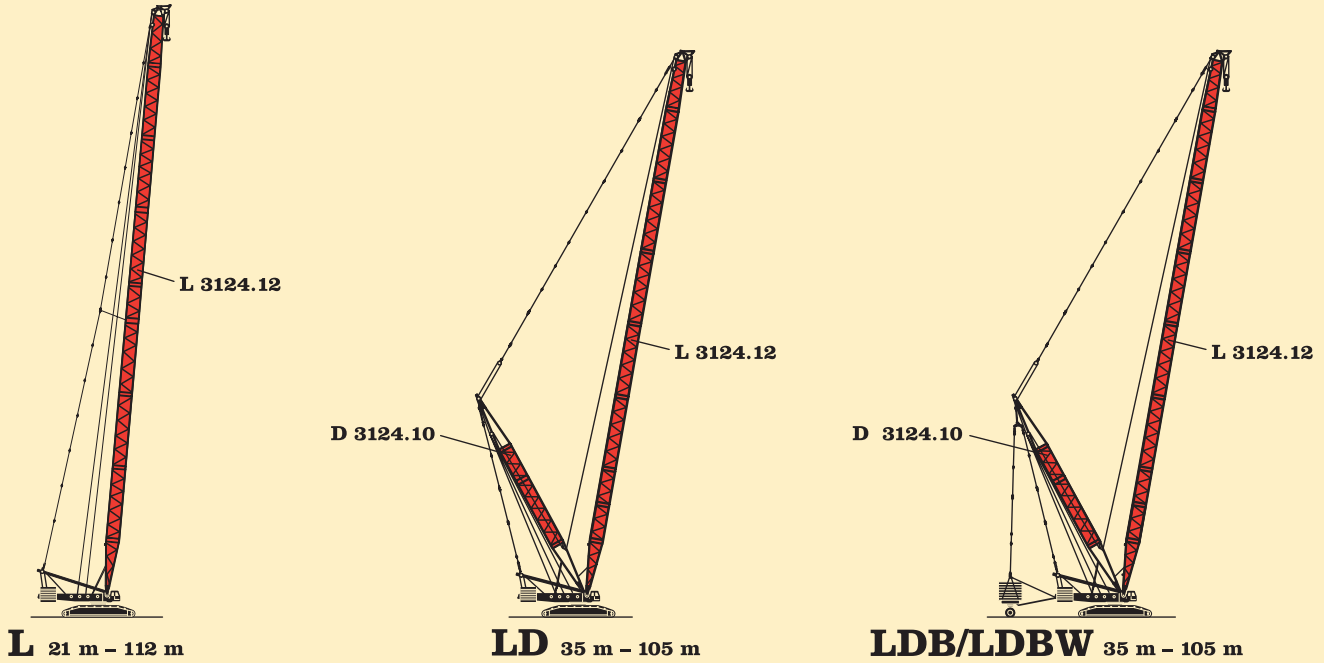
Antriebe Drive Entra nement	Winde I Winch I Treuil I	Winde II Winch II Treuil II		Winde III Winch III Treuil III		Winde IV Winch IV Treuil IV
Geschwindigkeiten Speeds Vitesses	0 – 100 m/min	0 – 100 m/min		0 – 100 m/min		2 x 0 – 30 m/min
Max. Seilzug Max. rope tension Effort maxi. sur brin	210 kN	170 kN	210 kN*	170 kN	210 kN*	2 x 238 kN
Seillänge Rope length Longueur du câble	1336 m	970 m	1000 m*	970 m	1000 m*	2 x 420 m
Seildurchmesser Rope diameter Diamètre du câble	32 mm	30 mm	32 mm*	30 mm	32 mm*	32 mm
Gewicht mit Seil Weight with rope Poids avec câble	11,1 t	7,3 t	11,1 t*	7,3 t	11,1 t*	-

Verstärkte Winden zum Heben der max. Traglasten in steiler Auslegerstellung.
Reinforced winches for lifting max. loads at steep boom position.
Treuils renforcés pour levage de charges maxi. en position de flèche rapide.

Die Auslegersysteme. Boom/jib combinations. Configurations de flèche.

LR 1650/1

Leichte Ausführung.
Light weight design.
Conception légère.



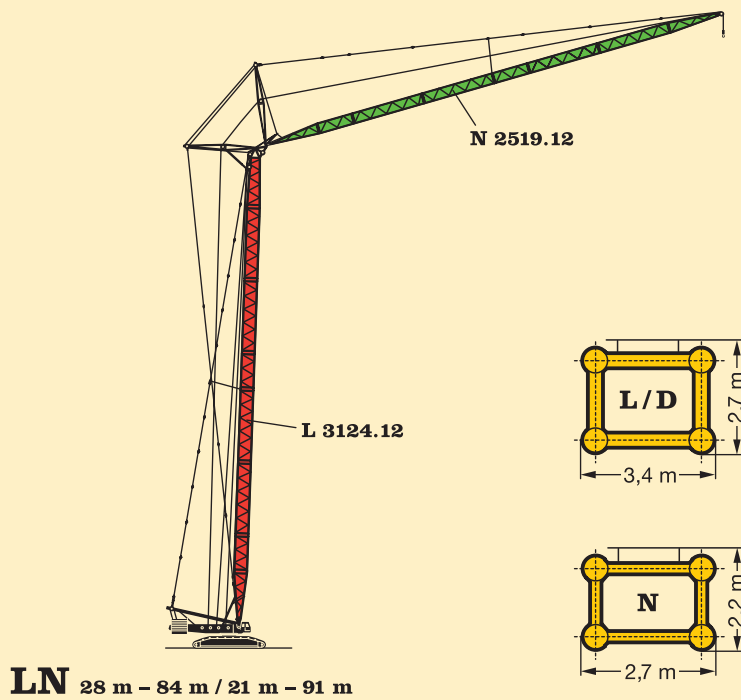
L Hauptausleger, leicht
Main boom, light
Flèche principale, légère

N Nadelausleger, leicht
Luffing jib, light
Fléchette, légère

D Derricksausleger
Derrick
Flèche derrick

B Schwebeballast
Suspended ballast
Lest suspendu

BW Ballastwagen
Ballast trailer
Porteur de lest

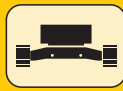


Die Traglasten am L-Ausleger. Lifting capacities on L boom. Forces de levage à la flèche principale L.

LR 1650/1



21 m – 112 m



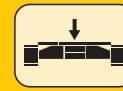
11,08 m x
10,8 m



360°



162 t



32 t

m	21 m	28 m	35 m	42 m	49 m	56 m	63 m	70 m	77 m	84 m	91 m	98 m	105 m	112 m	m
6	650														6
6,5	650														6,5
7	642	631													7
8	570	564	555												8
9	510	507	500	491	490	456									9
10	453	450	447	438	437	411	386	362							10
11	407	404	402	396	391	368	347	327	306	267					11
12	369	367	364	358	352	332	315	298	284	258	240	218			12
14	311	307	302	296	292	278	264	251	241	230	220	209	185	162	14
16	266	261	256	251	249	237	227	216	208	199	191	183	176	155	16
18	231	227	222	218	215	206	198	189	183	175	168	161	155	148	18
20	200	200	196	191	189	182	174	167	162	155	149	143	138	132	20
22		174	172	170	168	162	156	149	144	139	133	128	123	118	22
24		153	152	150	148	145	140	134	130	125	120	115	111	106	24
26		137	135	134	132	131	127	121	118	113	109	104	100	96	26
28			122	120	118	117	115	110	107	103	99	94	91	87	28
30			110	109	107	105	104	101	98	94	90	86	83	79	30
32			101	99	97	96	95	92	90	86	82	79	76	72	32
34				91	89	87	86	85	83	79	76	72	69	66	34
36				84	82	80	79	77	76	73	69	66	63	60	36
38				78	75	74	73	71	71	67	64	61	58	55	38
40					70	68	67	65	65	62	59	56	53	50	40
44					61	59	58	56	55	54	51	48	45	42	44
48						52	50	48	48	46	44	41	38	35	48
52							44	42	41	40	37	35	32	30	52
56							39	37	36	34	32	30	27	25	56
60								33	31	29	28	25	23	20	60
64									27	25	23	22	19	16	64
68									24	22	20	18	16	13	68
72										18	17	15	13	10	72
76											14	12	10	7	76
80											11	10	8	5	80
84												7	6		84
m/s	14			13			11			9			m/s		

Traglasten über 520 t nur mit Zusatzeinrichtung.
Lifting capacities above 520 t only with special equipment.
Forces de levage plus de 520 t seulement avec équipement spécial.

TAB 57174

Anmerkungen zu den Traglast- tabellen.

- Die angegebenen Traglasten überschreiten nicht 75% der Kipplast.
- Für die Kranberechnungen gelten die DIN-Vorschriften lt. neuem Gesetz gemäß Bundesarbeitsblatt von 2/85: Die Traglasten 75% (Standssicherheit) entsprechen DIN 15019, Teil 2. Für die Stahltragwerke gilt DIN 15018, Teil 3. Die bauliche Ausbildung des Krans entspricht DIN 15018, Teil 2 sowie der F. E. M.
- Die Traglasten sind in Tonnen angegeben.
- Das Gewicht des Lasthakens bzw. der Hakenflasche sowie der Anschlagmittel ist von den Traglasten abzuziehen.
- Die Ausladungen sind von Mitte Drehkranz gemessen.
- Die Aufstandsfläche muß eben und tragfähig sein.

Remarks referring to load charts.

- The tabulated lifting capacities do not exceed 75% of the tipping load.
- When calculating crane stresses and loads, German Industrial Standards (DIN) are applicable, in conformity with new German legislation (published 2/85): the 75% lifting capacities (stability margin) are as laid down in DIN 15019, part 2. The crane's structural steelwork is in accordance with DIN 15018, part 3. Design and construction of the crane comply with DIN 15018, part 2, and with F. E. M. regulations.
- Lifting capacities are given in metric tons.
- The weight of the hook blocks and hooks as well as of lifting tackle must be deducted from the lifting capacities.
- Working radii are measured from the slewing centreline.
- The subsoil must be even and of good bearing capacity.

Remarques relatives aux tableaux des charges.

- Les forces de levage indiquées ne dépassent pas 75% de la charge de basculement.
- Conformément au nouveau texte de loi paru au bulletin fédéral de février 1985, les normes DIN ci-après sont appliquées pour les calculs relatifs à la grue: charges à 75% suivant les prescriptions de la norme DIN 15019, 2ème partie. La norme DIN 15018, 3ème partie est appliquée pour les charpentes. La construction de la grue est réalisée conformément à la norme DIN 15018, 2ème partie, et aux règles, de la F. E. M.
- Les forces de levage sont données en tonnes.
- Le poids des moufles et crochets ainsi que des élingues doit être soustrait des charges indiquées.
- Les portées sont calculées à partir de l'axe de rotation.
- Le sol doit être plat et résistant.

Sein größtes Lastmoment: 10080 tm.

Die Traglasten am L-Ausleger. Lifting capacities on L boom. Forces de levage à la flèche principale L.

LR 1650/1



21 m – 112 m



11,08 m x
10,8 m



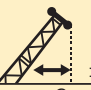
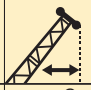
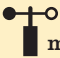
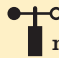
360°



238 t



142 t

 m	21 m	28 m	35 m	42 m	49 m	56 m	63 m	70 m	77 m	84 m	91 m	98 m	105 m	112 m	 m
6	650														6
6,5	650														6,5
7	650	650													7
8	628	621	604												8
9	562	560	553	544	511	456									9
10	508	506	504	496	488	437	386	370							10
11	463	461	459	456	454	420	371	355	306	267					11
12	426	424	422	420	417	403	355	340	294	258	240	218			12
14	364	361	359	355	353	348	323	314	277	243	227	209	185	162	14
16	313	311	308	306	303	300	297	291	260	227	215	200	178	155	16
18	275	273	270	267	264	260	257	257	246	214	203	190	169	148	18
20	221	243	240	235	233	229	226	225	222	203	193	181	161	141	20
22		218	214	210	207	204	201	199	197	192	183	171	153	135	22
24		197	193	189	186	183	180	179	176	173	173	162	145	128	24
26		180	176	172	169	166	163	161	159	156	156	153	139	122	26
28			161	157	154	151	148	147	144	141	141	139	134	117	28
30			148	145	142	138	136	134	132	129	128	126	123	111	30
32			138	134	131	127	125	123	121	118	117	115	112	106	32
34				124	121	118	116	114	111	109	107	105	103	100	34
36				116	113	110	107	105	103	100	99	97	94	91	36
38				109	105	102	100	98	95	93	91	89	87	84	38
40					99	96	93	91	89	86	85	82	80	77	40
44					88	84	82	80	77	75	73	71	69	66	44
48						75	73	70	68	66	64	62	59	57	48
52							65	62	60	58	56	54	51	49	52
56							59	56	54	51	49	47	45	42	56
60								50	48	45	43	41	39	36	60
64									43	41	38	36	34	32	64
68									39	36	34	32	30	27	68
72										33	30	28	26	23	72
76											27	25	23	20	76
80											24	22	20	17	80
84												19	17	14	84
88													14	12	88
92													12	10	92
96														8	96
 m/s	14			13			11			9			 m/s		

Traglasten über 520 t nur mit Zusatzeinrichtung.
Lifting capacities above 520 t only with special equipment.
Forces de levage plus de 520 t seulement avec équipement spécial.

TAB 57177

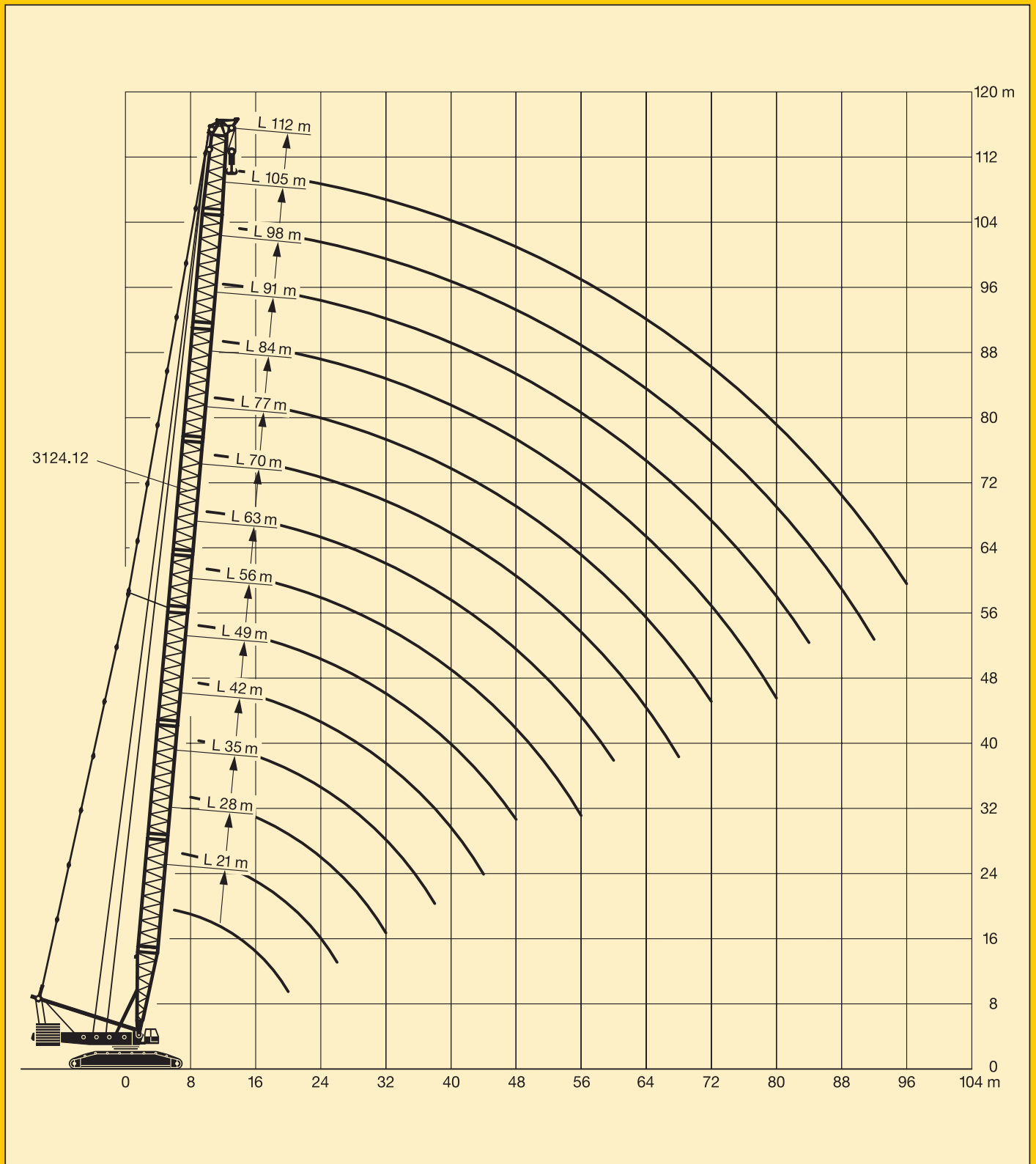
Its maximum load moment: 10080 tm.

Die Hubhöhen am L-Ausleger.

Lifting heights on L boom.

Hauteurs de levage à la flèche principale L.

LR1650/1



Die Traglasten am LD-Auslegersystem. Lifting capacities on LD boom/derrick combination. Forces de levage en configuration LD.

LR 1650/1



35 m – 105 m



35 m – 42 m



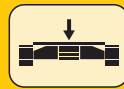
11,08 m x 10,8 m



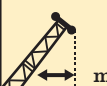

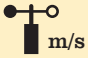
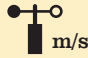
360°



162 t



32 t

 m	35 m	42 m	49 m	56 m	63 m	70 m	77 m	84 m	91 m	98 m	105 m	 m
9	443											9
10	427	456										10
11	413	421										11
12	391	383	388									12
14	329	322	331	322	307							14
16	279	273	280	275	264	253						16
18	242	236	242	238	230	221	214	206				18
20	213	208	212	209	203	196	189	183	178	173		20
22	189	184	188	185	182	175	170	164	159	155	150	22
24	170	166	169	165	163	158	153	148	144	140	135	24
26	153	150	152	149	146	143	139	134	131	127	123	26
28	138	136	138	135	133	131	126	122	119	116	112	28
30	125	123	126	123	121	120	116	112	109	106	103	30
32	115	112	115	113	111	110	107	103	100	98	94	32
34		103	105	104	102	101	98	95	92	90	87	34
36		95	97	95	94	93	91	88	85	83	80	36
38		88	90	88	87	85	83	81	79	77	74	38
40			83	81	80	79	77	75	73	71	68	40
44			73	71	69	68	66	64	63	61	59	44
48				62	60	59	57	55	54	53	51	48
52					53	52	50	48	47	46	43	52
56					47	46	44	41	40	39	37	56
60						41	38	36	35	33	31	60
64							34	31	30	28	26	64
68								30	27	25	24	68
72									24	22	20	72
76										18	16	76
80										15	13	80
84											11	84
88											7	88
 m/s	14		13			11			9			 m/s

TAB 57282

Couple de charge maxi.: 10080 tm.

Die Traglasten am LD-Auslegersystem. Lifting capacities on LD boom/derrick combination. Forces de levage en configuration LD.

LR1650/1



35 m –
105 m



35 m –
42 m



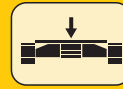
11,08 m x
10,8 m




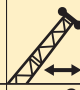

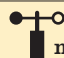
360°



238 t



142 t

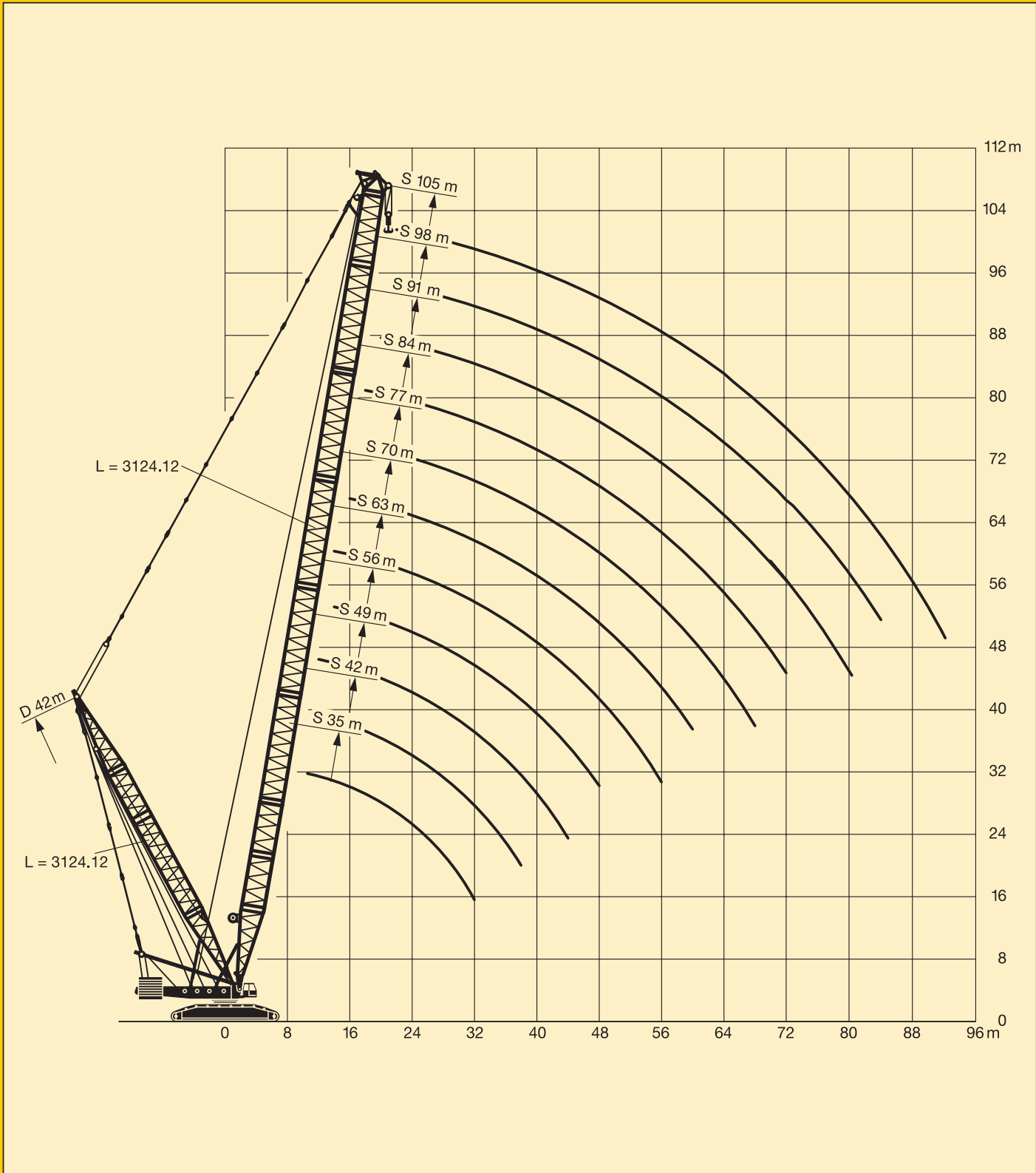
 m	35 m	42 m	49 m	56 m	63 m	70 m	77 m	84 m	91 m	98 m	105 m	 m
9	574											9
10	524	515										10
11	479	473										11
12	439	437	443									12
14	377	374	379	377	373							14
16	329	324	328	325	322	323						16
18	288	284	283	282	281	280	280	277				18
20	255	252	248	247	245	245	245	244	244	220		20
22	228	225	220	219	217	217	216	215	215	215	190	22
24	205	202	197	196	194	193	193	192	192	192	185	24
26	186	183	179	177	175	174	173	172	172	172	171	26
28	170	167	163	161	159	158	157	156	155	155	154	28
30	156	153	149	147	145	144	143	142	141	141	140	30
32	145	142	137	135	133	132	131	129	129	129	127	32
34		131	127	125	123	121	120	119	118	118	116	34
36		122	118	115	113	112	111	109	108	108	107	36
38		114	110	107	105	104	102	101	100	100	98	38
40			103	100	98	96	95	93	92	92	90	40
44			91	88	85	84	82	81	80	79	77	44
48				78	75	73	72	70	69	68	67	48
52					67	65	63	61	60	59	58	52
56					60	58	56	54	52	52	50	56
60						52	49	48	46	45	43	60
64							44	42	40	39	38	64
68							40	37	36	34	33	68
72								33	31	30	28	72
76									28	26	24	76
80									24	23	21	80
84										20	18	84
88											15	88
92											12	92
 m/s	14		13			11			9			 m/s

Traglasten über 520 t nur mit Zusatzeinrichtung.
Lifting capacities above 520 t only with special equipment.
Forces de levage plus de 520 t seulement avec équipement spécial.

TAB 57285

Die Hubhöhen am LD-Auslegersystem. Lifting heights on LD boom/derrick combination. Hauteurs de levage en configuration LD.

LR 1650/1



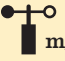



Die Traglasten am LDB/LDBW-Auslegersystem. LR 1650/1

Lifting capacities on LDB/LDBW boom/derrick combination.

Forces de levage en configuration LDB/LDBW.



 m	35 m	42 m	49 m	56 m	63 m	70 m	77 m	84 m	91 m	98 m	105 m	 m
9	550											9
10	550	550										10
11	550	550										11
12	550	550	520									12
14	550	550	510	480	450							14
16	550	530	500	460	435	400						16
18	531	511	490	450	425	390	350	310				18
20	504	488	477	440	415	380	340	300	260	220		20
22	452	456	456	428	400	370	332	292	254	215	190	22
24	406	412	413	410	384	358	324	285	248	210	185	24
26	361	376	377	380	368	343	314	278	240	204	180	26
28	321	345	345	349	352	330	301	270	234	198	175	28
30	286	318	319	321	324	317	289	262	226	192	170	30
32	253	295	295	298	300	304	278	256	220	187	165	32
34		273	275	277	279	282	267	247	214	182	160	34
36		248	258	259	261	264	258	238	206	176	155	36
38		223	242	243	245	247	248	230	200	172	150	38
40			228	229	230	232	234	222	194	166	145	40
44			204	204	205	207	208	207	182	156	136	44
48				184	184	186	186	188	170	146	128	48
52					167	168	169	170	157	136	118	52
56					153	153	154	154	146	128	110	56
60						141	141	141	134	120	100	60
64							129	130	124	112	92	64
68							120	119	114	104	84	68
72								111	106	95	76	72
76									100	88	68	76
80									94	80	62	80
84										72	56	84
88											50	88
92											45	92
 m/s	14		13			11			9			 m/s

Traglasten über 520 t nur mit Zusatzeinrichtung.
 Lifting capacities above 520 t only with special equipment.
 Forces de levage plus de 520 t seulement avec équipement spécial.

TAB 57314

Die Traglasten am LDB/LDBW-Auslegersystem. Lifting capacities on LDB/LDBW boom/derrick combination. Forces de levage en configuration LDB/LDBW.

LR1650/1



35 m –
105 m



35 m –
42 m



11,08 m
x
10,8 m



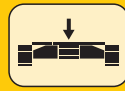
360°







162 t



BW
320 t
20 m



32 t

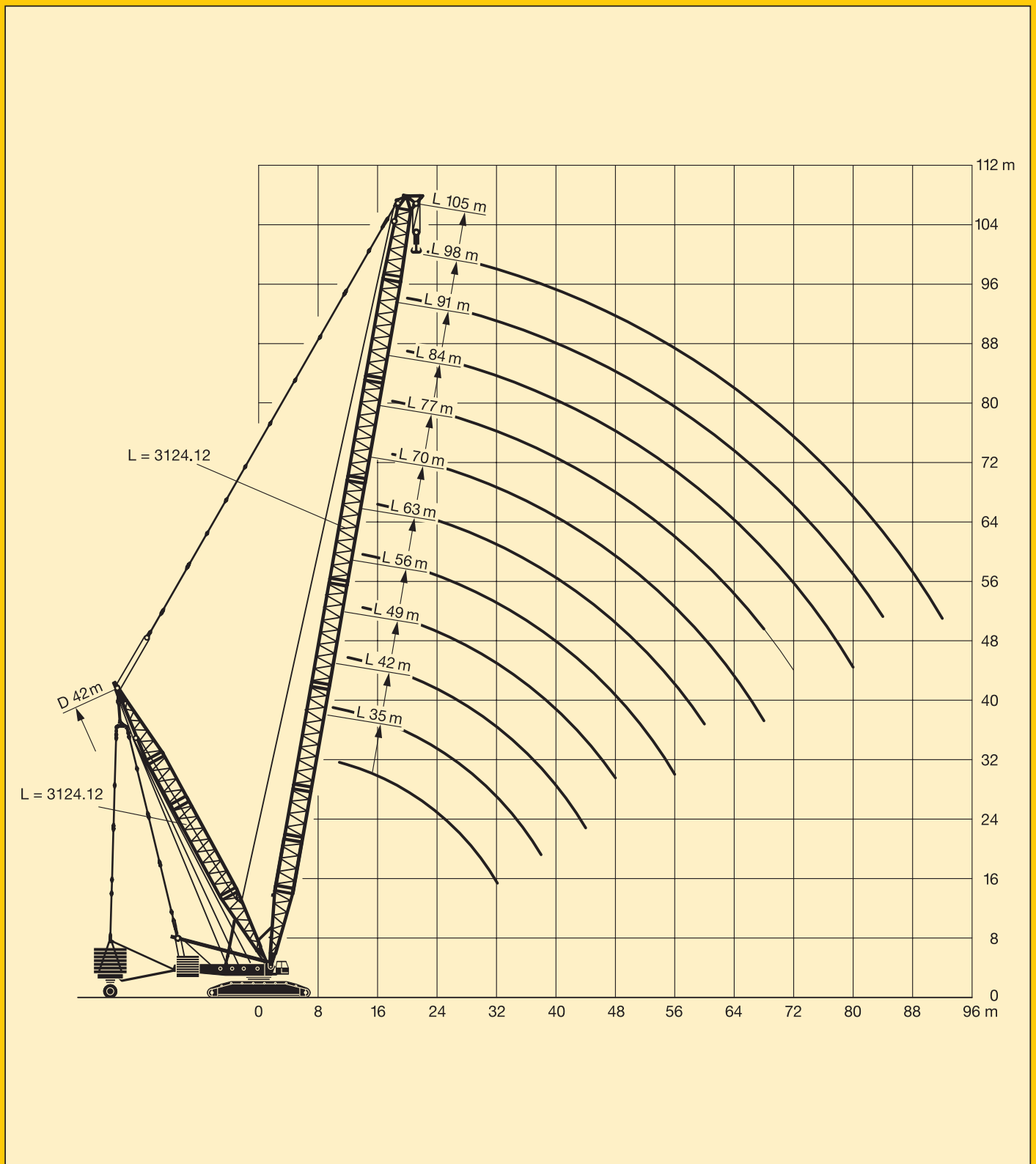
 m	35 m	42 m	49 m	56 m	63 m	70 m	77 m	84 m	91 m	98 m	105 m	 m
9	750											9
10	710	620										10
11	670	595										11
12	635	580	520									12
14	590	550	510	480	450							14
16	565	530	500	460	435	400						16
18	519	515	490	450	425	390	350	310				18
20	458	457	451	440	415	380	340	300	260	220		20
22	410	408	403	402	400	370	332	292	254	215	190	22
24	371	368	364	363	361	360	324	285	248	210	185	24
26	338	335	331	330	328	328	316	278	240	204	180	26
28	310	308	303	302	300	299	299	270	234	198	175	28
30	286	284	279	278	276	275	274	262	226	192	170	30
32	258	263	259	257	255	254	253	253	220	187	165	32
34		245	241	239	237	236	235	234	214	182	160	34
36		229	225	223	221	220	219	218	206	176	155	36
38		215	211	209	207	206	205	203	200	172	150	38
40			199	196	194	193	192	191	190	166	145	40
44			178	175	173	171	170	168	167	156	136	44
48				157	155	153	152	150	149	146	128	48
52					140	138	136	135	134	133	118	52
56					128	126	124	122	121	120	110	56
60						115	113	111	109	109	100	60
64							103	101	100	99	92	64
68								95	93	91	84	68
72									86	84	83	72
76										77	76	76
80										71	70	80
84											65	84
88											50	88
92											45	92
 m/s	14		13			11			9			 m/s

Traglasten über 520 t nur mit Zusatzeinrichtung.
Lifting capacities above 520 t only with special equipment.
Forces de levage plus de 520 t seulement avec équipement spécial.

TAB 57209

**Die Hubhöhen am LDB/LDBW-Auslegersystem.
Lifting heights on LDB/LDBW boom/derrick combination.
Hauteurs de levage en configuration LDB/LDBW.**

LR1650/1



Der LR 1650/1 hat für jeden Einsatz die passende Ausrüstung.

Die Traglasten am LN-Auslegersystem. Lifting capacities on LN boom/jib combination. Forces de levage en configuration LN.

LR 1650/1



88°
28 m –
84 m



21 m –
91 m



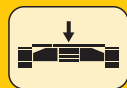
11,08 m x
10,8 m



360°



162 t
238 t



32 t
142 t

m	28 m											35 m											m	
	21 m	28 m	35 m	42 m	49 m	56 m	63 m	70 m	77 m	84 m	91 m	21 m	28 m	35 m	42 m	49 m	56 m	63 m	70 m	77 m	84 m	91 m		
10	230											230											230	
11	230	221										230	206										230	
12	230	218										223	201										223	
14	230	213	190	166									180										180	
16	229	207	186	163	140							217	196	176	154	132							217	
18	197	201	182	160	138	120						198	191	173	151	130	115						198	
20	171	183	178	156	136	118	102	89				171	186	169	148	128	113	98					171	
22	150	160	161	153	133	116	101	88	76			151	166	165	145	126	111	97	85				151	
24	134	142	143	144	131	114	99	87	75	65		134	147	149	142	123	109	95	84	72			134	
26	119	128	129	129	129	113	98	85	74	64	55	120	132	133	133	121	108	94	83	71	62		120	
28		116	116	117	117	111	96	84	73	63	54		120	121	121	119	106	92	81	70	61	52		
30			106	106	107	106	106	95	83	72	63	54		109	110	110	111	104	91	80	69	60	51	
32			92	98	98	98	97	93	82	71	62	53		93	101	101	102	102	89	79	68	60	51	
34				90	90	90	90	81	70	61	52				93	93	94	88	78	67	59	50	32	
36				84	84	83	83	83	79	69	60	52				86	86	87	87	86	77	66	58	49,5
38				78	78	78	77	77	77	68	59	51				80	80	81	81	80	75	65	57	48,5
40				67	73	72	72	71	67	58	50					67	75	75	74	74	64	56	48	40
44					64	63	63	63	62	57	48,5						66	66	65	65	62	55	46,5	44
48					57	56	56	55	55	54	47,5						59	59	58	57	57	53	45	48
52					51	50	50	49,5	49	48	46						52	53	52	51	51	50	44	52
56						45,5	45	44,5	44	43	42,5						47,5	46,5	46	45,5	44,5	42,5		56
60						39	40,5	40	39,5	38,5	38						40	42	41,5	41	40	40		60
64							37	36,5	36	35	34,5							38,5	38	37	36	36		64
68							30,5	33,5	32,5	31,5	31							30,5	34,5	34	33	32,5		68
72								30,5	29,7	28,7	28,2								31,5	31	29,9	29,5		72
76									27,2	26,2	25,7									28,2	27,3	26,8		76
80									24,4	24	23,4									24,6	25	24,5		80
84										22	21,4										23	22,4		84
88											18,1	19,5										18,3	20,5	88
92												17,9											18,4	92
96												13,3											13,4	96
m/s	11											11											m/s	

TAB 57178.1

Fortsetzung ►

Die Traglasten am LN-Auslegersystem. Lifting capacities on LN boom/jib combination. Forces de levage en configuration LN.

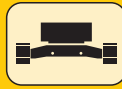
LR1650/1



88°
28 m –
84 m



21 m –
91 m



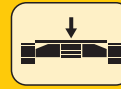
11,08 m x
10,8 m



360°



162 t
238 t



32 t
142 t

m	42 m											49 m											m		
	21 m	28 m	35 m	42 m	49 m	56 m	63 m	70 m	77 m	84 m	91 m	21 m	28 m	35 m	42 m	49 m	56 m	63 m	70 m	77 m	84 m	91 m			
11	220																							11	
12	217	195										202												12	
14	211	190	170									197	177	158										14	
16	205	186	167	145	125							191	173	155	137									16	
18	199	181	163	142	123	109						186	169	152	134	117								18	
20	172	176	160	140	121	107	95					173	164	149	132	115	103	91						20	
22	151	168	157	137	119	105	94	81				152	160	146	129	113	101	90	78					22	
24	135	149	153	134	117	104	92	80	69			135	150	143	127	111	100	88	77	66				24	
26	120	134	137	131	114	102	91	79	68	59		120	135	138	124	109	98	87	76	65	57			26	
28		122	124	124	112	100	89	78	67	58	50		123	125	122	107	96	85	75	64	56	48		28	
30		112	113	113	110	98	88	76	66	57	49,5		112	115	115	105	94	84	73	63	55	47,5		30	
32		94	104	104	104	96	86	75	65	57	48,5		95	105	106	103	93	83	72	62	55	46,5		32	
34			96	96	96	95	85	74	64	56	48			97	98	98	91	81	71	61	54	46		34	
36			89	89	89	89	83	73	63	55	47,5			90	90	90	89	80	70	60	53	45,5		36	
38			81	83	83	82	82	72	63	54	46,5			81	84	84	84	78	69	60	52	44,5		38	
40			67	77	77	77	77	71	62	53	46			66	79	78	78	77	68	59	51	44		40	
44				68	68	68	67	66	60	52	44,5				69	69	69	69	65	57	49,5	42,5		44	
48					60	60	60	59	58	50	43				61	61	61	61	61	55	48	41		48	
52					52	54	53	52	52	48,5	42					52	55	54	54	53	46	40		52	
56					48,5	48	47	46,5	46,5	40,5						49,5	49	49	49	47,5	44,5	38,5		56	
60					40	43,5	42,5	42	42	39						40	44,5	44	43	43	37	37		60	
64						39,5	38,5	38	38	37						40	40	40	39	39	35,5	35,5		64	
68						30,5	35,5	34,5	34,5	33,5							30,5	36,5	35,5	35,5	34	34		68	
72							31,5	31,5	31,5	30,5								32	32,5	32	31	31		72	
76								29	28,8	27,6								29,6	29,4	28,3	28,3			76	
80								24,6	26,3	25,2								24,5	27	25,9	25,9			80	
84									24	23,1									23,9	23,7	23,7			84	
88									18,7	21,1									18,7	21,7	21,7			88	
92										18,4											18,3	18,3			92
96										13,3												13,1			96
m/s	11											11											m/s		

TAB 57178.2

Fortsetzung

Die Traglasten am LN-Auslegersystem. Lifting capacities on LN boom/jib combination. Forces de levage en configuration LN.

LR 1650/1



88°
28 m –
84 m



21 m –
91 m



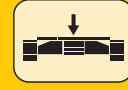
11,08 m x
10,8 m



360°



162 t
238 t



32 t
142 t

m	56 m											63 m											m											
	21 m	28 m	35 m	42 m	49 m	56 m	63 m	70 m	77 m	84 m	91 m	21 m	28 m	35 m	42 m	49 m	56 m	63 m	70 m	77 m	84 m	91 m												
12	188											174											12											
14	183	165	147									170	153										14											
16	179	161	144	129								166	150	134	121								16											
18	174	157	141	127	112							162	146	131	119	106							18											
20	169	154	138	124	110	98	87					157	143	129	116	104	93	82					20											
22	153	150	136	122	108	96	86	75				153	139	126	114	102	91	81	72				22											
24	136	146	133	119	106	95	84	74	64			136	136	123	112	100	90	80	71	61			24											
26	119	136	130	117	104	93	83	73	63	54		119	132	121	109	98	88	78	70	60			26											
28		123	125	114	102	91	82	72	62	53	46		123	118	107	96	87	77	69	59	52	45	28											
30		113	115	112	100	90	80	70	61	52	45,5		113	113	105	94	85	76	68	58	51	44,5	30											
32			95	106	106	98	88	79	69	60	52	44,5		95	107	102	92	83	75	67	57	51	43,5	32										
34				98	99	96	86	77	68	59	51	44		83	99	97	90	82	73	66	57	50	43	34										
36				91	92	92	84	76	67	58	50	43,5			92	92	88	80	72	64	56	49	42,5	36										
38				81	86	86	83	75	66	57	49	42,5			82	86	84	79	71	63	55	48,5	41,5	38										
40				66	80	80	79	73	65	56	48,5	42			66	80	80	77	70	62	54	47,5	41	40										
44					69	71	70	70	62	54	47	41				69	71	71	67	60	52	46	40	44										
48						63	62	62	60	52	45,5	39,5				53	63	64	63	58	50	44,5	38,5	48										
52							55	55	55	51	43,5	38					52	57	56	56	48,5	43	37	52										
56								50	49,5	49,5	48,5	42	37					50	50	50	46,5	41,5	36	56										
60									40	45	45	43,5	40,5	35,5				40	45,5	45,5	44	40	34,5	60										
64										39,5	40,5	39,5	39	34					39,5	41,5	40	38,5	33	64										
68											30	37	36	36	33					29,7	37	36,5	36,5	32	68									
72												31,5	33	33	31,5									72										
76													29,5	30	28,8									76										
80														24,3	27,5	26,3								80										
84																								84										
88																								88										
92																								92										
96																								96										
	11											11											9											

TAB 57178.3

Fortsetzung

Die Traglasten am LN-Auslegersystem. Lifting capacities on LN boom/jib combination. Forces de levage en configuration LN.

LR 1650/1



88°
28 m –
84 m



21 m –
91 m



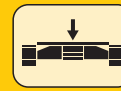
11,08 m x
10,8 m



360°



162 t
238 t



32 t
142 t

m	70 m											77 m											m	
	21 m	28 m	35 m	42 m	49 m	56 m	63 m	70 m	77 m	84 m	91 m	28 m	35 m	42 m	48 m	56 m	63 m	70 m	77 m	84 m	91 m			
12	161																						12	
14	157	142																						14
16	154	139	125	113																				16
18	150	136	123	111	100																			18
20	146	133	120	109	98	88	78																	20
22	142	130	118	106	96	86	77	68																22
24	137	126	115	104	94	85	76	67	59															24
26	118	123	113	102	92	83	75	66	58															26
28		120	110	100	90	82	73	65	57	51	45													28
30		113	108	98	88	80	72	64	57	50	44,5													30
32		96	103	95	86	79	71	63	56	49,5	43,5													32
34		83	97	93	84	77	70	62	55	49	43													34
36			92	89	83	76	69	61	54	48	42,5													36
38			81	85	81	74	68	60	53	47,5	41,5													38
40			65	81	81	78	73	67	59	52	46,5	41												40
44				69	71	69	64	57	51	45	40													44
48				53	63	63	62	55	49	43,5	38,5													48
52					52	57	57	53	47,5	42	37													52
56						50	52	50	46	40,5	36													56
60						40	47	46	44	39	34,5													60
64							39,5	41,5	41,5	37,5	33													64
68							29,7	37	38	36	32													68
72								31	34,5	33,5	30,5													72
76								24,3	29,7	31	29,3													76
80									24,4	27,3	27,1													80
84										23,3	24,5													84
88											18,2	21,2												88
92												17,7												92
96												12,3												96
m/s	11				9				11				9				m/s							

TAB 57178.4

Fortsetzung

The LR 1650/1 can be equipped to tackle any job.

Die Traglasten am LN-Auslegersystem. Lifting capacities on LN boom/jib combination. Forces de levage en configuration LN.

LR1650/1



88°
28 m –
84 m



21 m –
91 m



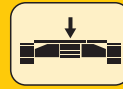
11,08 m x
10,8 m



360°



162 t
238 t



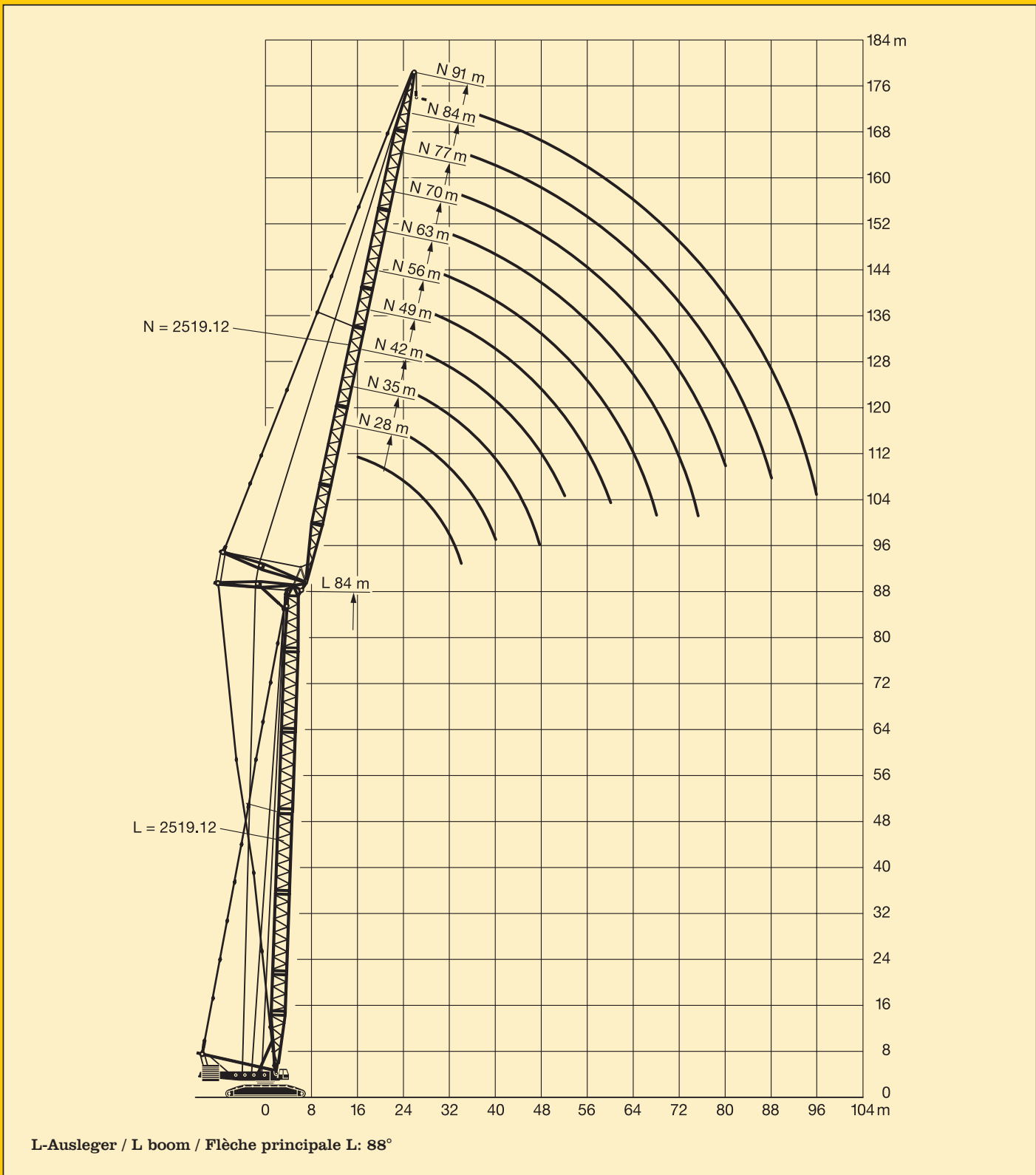
32 t
142 t

m	84 m										m	
	28 m	35 m	42 m	49 m	56 m	63 m	70 m	77 m	84 m	91 m		
16	118											16
18	114	105										18
20	110	102	93	84								20
22	107	99	91	82	74							22
24	103	96	88	80	72	66						24
26	99	93	86	78	71	65	59					26
28	95	90	83	76	69	63	58	55	46			28
30	92	87	81	74	68	62	57	54	45	40		30
32	88	84	78	72	66	61	56	52	44,5	39,5		32
34	81	81	76	70	65	60	54	51	43,5	39		34
36		78	73	69	63	58	53	49	43	38		36
38		75	71	67	61	57	52	47,5	42	37,5		38
40		64	68	65	60	56	51	46	41,5	37		40
44			63	61	57	53	49	44	40	35,5		44
48			52	57	53	51	46,5	42,5	38,5	34,5		48
52				52	50	48	44,5	40,5	37	33,5		52
56					47	45,5	42	39	35,5	32		56
60					40	43	40	37	33,5	31		60
64						39	37,5	35	32	29,6		64
68						28,8	35,5	33,5	30,5	28,4		68
72							31,5	31,5	29,1	27,1		72
76							24	29,1	27,6	25,9		76
80								23,9	26,1	24,7		80
84									22,8	23,3		84
88									17,8	20,7		88
92										17,2		92
96										11,6		96
m/s	11					9					m/s	

TAB 57178.5

**Die Hubhöhen am LN-Auslegersystem.
Lifting heights on LN boom/jib combination.
Hauteurs de levage en configuration LN.**

LR 1650/1



La LR 1650/1 possède l'équipement qui convient à chaque problème.

Die Traglasten am LN-Auslegersystem. Lifting capacities on LN boom/jib combination. Forces de levage en configuration LN.

LR 1650/1



77°
28 m -
84 m



21 m -
91 m



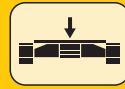
11,08 m x
10,8 m



360°



238 t



142 t

m	28 m											35 m											m	
	21 m	28 m	35 m	42 m	49 m	56 m	63 m	70 m	77 m	84 m	91 m	21 m	28 m	35 m	42 m	49 m	56 m	63 m	70 m	77 m	84 m	91 m		
20	230																						20	
22	218	215											213										22	
24	191	195											193	191									24	
26	166	178	176										177	174	173								26	
28	146	156	157	158									159	161	159								28	
30	131	139	140	141	135								141	149	147	145							30	
32		125	126	126	126								127	138	137	135	128						32	
34		114	114	115	115	112								126	126	126	124						34	
36		104	105	105	105	104	93							114	115	115	116	106					36	
38		94	96	96	96	96	92	77						104	105	105	106	104	88				38	
40			89	89	89	88	88	76						94	97	97	97	87	73				40	
44			77	77	77	76	76	74	62	54					83	83	84	83	82	71	59		44	
48				68	67	67	66	66	61	53	45					73	73	73	72	70	58	50	43	
52				60	60	59	59	58	58	52	44					64	64	63	63	63	57	49	42	
56					53	53	52	52	51	50	43,5						57	57	56	56	55	48,5	41,5	
60						47,5	47	46,5	46	45	42,5						51	51	50	50	49,5	47,5	40,5	
64							43	42,5	42	41,5	40							46,5	45,5	45	44,5	43,5	40	
68								38,5	38	37,5	36,5							41,5	41	40,5	40	39	39	
72									35,5	34,5	34	33	32,5						37,5	37	36,5	35,5	35	
76										31,5	31	30	29,5							34	33	32	32	
80											29,1	28,3	27,3	26,8						31	30,5	29,4	28,9	
84												26	25	24,4							27,8	26,8	26,3	
88													22,9	22,3							25,4	24,6	24	
92														21,1	20,4							22,6	22	
96																						20	20,1	
100																							18,5	
		11											11											

TAB 57189.1

Fortsetzung

m	42 m											49 m											m	
	21 m	28 m	35 m	42 m	49 m	56 m	63 m	70 m	77 m	84 m	91 m	21 m	28 m	35 m	42 m	49 m	56 m	63 m	70 m	77 m	84 m	91 m		
22	208																						22	
24	189																						24	
26	172	170																					26	
28	159	157	155																				28	
30	147	145	143																				30	
32	136	135	133	131																			32	
34	125	126	124	122	121																		34	
36	118	117	115	113	102																		36	
38		111	110	108	106	100																	38	
40		104	103	102	100	99	83																40	
44			90	90	90	88	81	69	57														44	
48			74	78	78	78	78	67	56	48													48	
52				69	69	68	68	66	55	47,5	40												52	
56					61	61	60	59	54	46,5	39,5												56	
60					55	54	54	53	53	46	38,5												60	
64						49	48,5	47,5	47	45	38												64	
68							44,5	44	43	42,5	42,5	37											68	
72								40	39	38,5	38,5	36,5											72	
76									35	35,5	35	34											76	
80										33	32	30,5											80	
84											29,4	29,1	28										84	
88												27	26,7	25,5									88	
92													24,5	23,4									92	
96														22,1	21,4								96	
100																							100	
104																							104	
		11											11											

TAB 57189.2

Die Traglasten am LN-Auslegersystem. Lifting capacities on LN boom/jib combination. Forces de levage en configuration LN.

LR 1650/1



77°
28 m –
84 m



21 m –
91 m



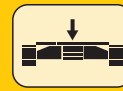
11,08 m x
10,8 m



360°



238 t



142 t

m	56 m											63 m											m											
	21 m	28 m	35 m	42 m	49 m	56 m	63 m	70 m	77 m	84 m	91 m	21 m	28 m	35 m	42 m	49 m	56 m	63 m	70 m	77 m	84 m	91 m												
26	163																						26											
28	150	148										147											28											
30	139	137										136	134										30											
32	129	127	125									127	125										32											
34	121	119	117	115								118	116	115									34											
36	113	111	110	108								111	109	108	106								36											
38		105	103	101	100							104	102	101	99	96							38											
40		99	97	95	94	92						97	95	93	92								40											
44		89	87	85	84	82	77					87	85	83	82	81	71						44											
48			79	77	76	74	74	63	52														48											
52				70	69	67	67	61	51	43													52											
56					65	63	61	61	60	50	42,5	36											56											
60						58	56	56	55	48,5	41,5	35,5											60											
64						53	52	52	50	47,5	41	34,5											64											
68							48,5	47,5	46,5	44,5	40	34											68											
72							41	44	43	41,5	39,5	33,5											72											
76								40	40	38,5	37,5	32,5											76											
80									36,5	35,5	34,5	32											80											
84										33	32,5	32	30,5										84											
88											29,6	29,4	28,2										88											
92												25,3	27	25,9									92											
96													24,8	23,7									96											
100														19,8	21,8								100											
104																							104											
108																							108											
	11											11											9											
m/s																																		m/s

TAB 57189.3

Fortsetzung

m	70 m											77 m											m																						
	21 m	28 m	35 m	42 m	49 m	56 m	63 m	70 m	77 m	84 m	91 m	28 m	35 m	42 m	48 m	56 m	63 m	70 m	77 m	84 m	91 m																								
30	132																						30																						
32	122	120																					32																						
34	114	112	110																				34																						
36	107	105	103																				36																						
38	101	99	97	95																			38																						
40	95	93	92	90	84																		40																						
44		83	82	80	78	73																	44																						
48			74	73	71	69	64	55															48																						
52				67	66	64	63	62	54	47													52																						
56					60	58	57	57	52	46	40	35											56																						
60						56	54	53	52	51	44,5	39	34										60																						
64							49,5	48,5	48	46,5	43,5	38	33,5										64																						
68							46	45	44,5	43	41,5	37	32,5										68																						
72								41,5	41,5	39,5	38,5	36	31,5										72																						
76									38,5	36,5	35,5	34	31										76																						
80										36	34	33	31,5	29,4									80																						
84											32	30,5	29,1	27,1									84																						
88											29,4	28,5	27	25									88																						
92												26,7	25,1	23,1									92																						
96													23,5	23,4	21,4								96																						
100														21,9	19,9								100																						
104																							104																						
108																							108																						
112																							112																						
	11											9											11											9											
m/s																																													m/s

TAB 57189.4

Die Traglasten am LN-Auslegersystem. Lifting capacities on LN boom/jib combination. Forces de levage en configuration LN.

LR 1650/1



77°
28 m –
84 m



21 m –
91 m



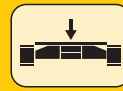
11,08 m x
10,8 m



360°



238 t



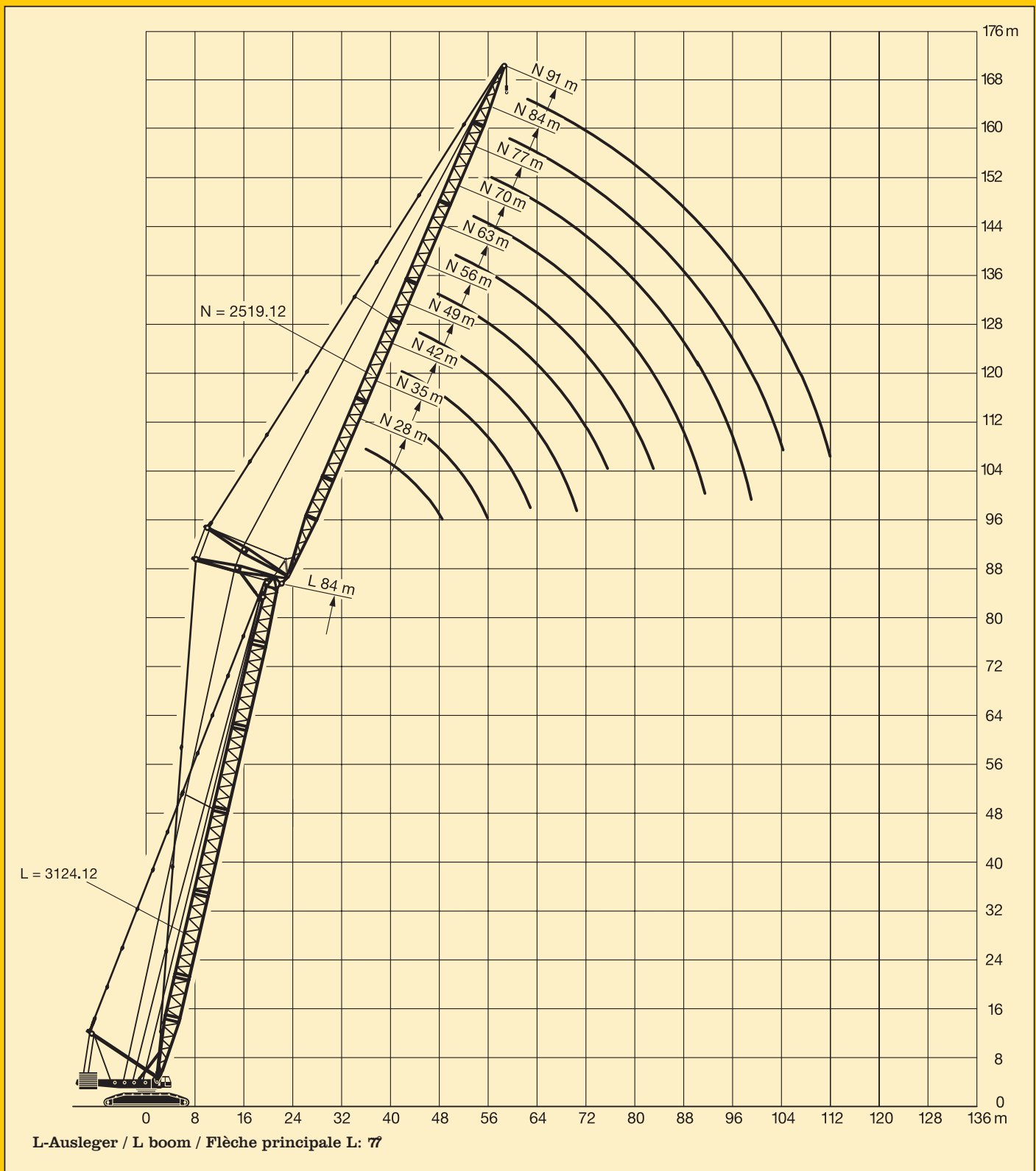
142 t

m	84 m										m
	28 m	35 m	42 m	49 m	56 m	63 m	70 m	77 m	84 m	91 m	
36	96										36
38	91	84									38
40	85	82									40
44	76	75	72	67							44
48	69	67	66	64	57						48
52		61	60	58	54	50	44				52
56		56	55	53	52	48	42,5	38			56
60			50	48,5	48,5	46	40,5	36,5	33	29	60
64			46,5	44,5	44,5	42,5	39	35,5	32	28,2	64
68				41	41	39,5	37	34	30,5	27,3	68
72				38,5	38	36,5	35	32,5	29,5	26,5	72
76					25,5	33,5	32,5	30,5	28,3	25,6	76
80						31	30	28,1	26,5	24,3	80
84						29,2	28	26	24,3	22,1	84
88							26,1	24	22,4	20,2	88
92							24,5	22,3	20,6	18,4	92
96								20,8	19,1	16,8	96
100								19,6	17,6	15,3	100
104									16,4	14	104
108										12,8	108
112										11,8	112
m/s	11					9					m/s

TAB 57189.5

Die Hubhöhen am LN-Auslegersystem. Lifting heights on LN boom/jib combination. Hauteurs de levage en configuration LN.

LR 1650/1



Die Traglasten am LN-Auslegersystem. Lifting capacities on LN boom/jib combination. Forces de levage en configuration LN.

LR 1650/1



67°
28 m –
84 m



21 m –
91 m



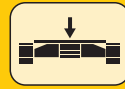
11,08 m x
10,8 m



360°



238 t



142 t

m	28 m											35 m											m
	21 m	28 m	35 m	42 m	49 m	56 m	63 m	70 m	77 m	84 m	91 m	21 m	28 m	35 m	42 m	49 m	56 m	63 m	70 m	77 m	84 m	91 m	
28	161																						28
30	149											145											30
32	139	137										134											32
34	130	128										126	124										34
36	122	120	118									118	116										36
38		113	111									111	109	107									38
40		107	105	103									103	101									40
44			92	92	91								93	91	89								44
48			79	79	79	79								82	81	79							48
52				70	69	69	68							75	73	72	71						52
56					62	61	61	60	60	60					68	66	65	64					56
60						55	54	54	53	53						61	60	59	57				60
64					50	48,5	48	47,5	47	46						55	54	53	53	51	48		64
68							44	43,5	43	42,5	41,5	41					49	48	47,5	47	46		68
72									39,5	39	38	37,5	37				44,5	43,5	43	42,5	41,5	40	72
76										36	35,5	34,5	34	33,5				39,5	39	38,5	37,5	37	76
80											32,5	31,5	30,5	30				36	35,5	35	34	33,5	80
84												29,8	28,9	28	27,4				32,5	32	31	30,5	84
88													26,6	25,6	25					29,1	28,2	27,7	88
92														24,7	23,5	22,8				26,8	25,9	25,3	92
96															21,6	20,9					23,8	23,1	96
100																					23,8	23,1	96
104																					21,9	21,2	100
108																						19,4	104
108																						17,8	108
	11											11											

TAB 57197.1

Fortsetzung

m	42 m											49 m											m		
	21 m	28 m	35 m	42 m	49 m	56 m	63 m	70 m	77 m	84 m	91 m	21 m	28 m	35 m	42 m	49 m	56 m	63 m	70 m	77 m	84 m	91 m			
34	121																						34		
36	113												109										36		
38	107	105											102										38		
40	101	99	97										96	95									40		
44		89	87	86									87	85	83								44		
48		81	79	77	76									77	75	74							48		
52			72	70	69	67									68	67	65						52		
56				65	63	62	61								63	61	60	58					56		
60				60	58	57	56	54								56	55	53	53				60		
64					54	52	52	50	48,5							52	51	49,5	48,5	47,5			64		
68					50	48,5	48	46	44,5	43,5							47	45,5	45	44	42		68		
72						45,5	44,5	42,5	41,5	40,5	38,5						44	42,5	41,5	40,5	38,5	37,5	72		
76						42,5	41,5	39,5	38,5	37,5	35,5							40	39	37,5	35,5	34,5	32,5	76	
80							39	37	35,5	34,5	32,5								36,5	35	33	32	30	80	
84								35	33	32,5	30,5								34	32,5	31	29,8	27,8	84	
88								32,5	31	30	28,2									30,5	28,7	27,7	25,8	88	
92									29	28,1	26,3									29	26,9	25,8	23,9	92	
96										26,7	24,5										25,3	24,1	22,2	96	
100											24,2	22,9										23,9	22,6	20,7	100
104												22,4	21,2										21,3	19,3	104
108													19,5											18	108
112																								17	112
	11											11													

TAB 57197.2

Die Traglasten am LN-Auslegersystem. Lifting capacities on LN boom/jib combination. Forces de levage en configuration LN.

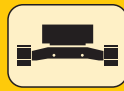
LR 1650/1



67°
28 m –
84 m



21 m –
91 m



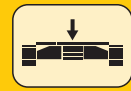
11,08 m x
10,8 m



360°



238 t



142 t

m	56 m											63 m											m											
	21 m	28 m	35 m	42 m	49 m	56 m	63 m	70 m	77 m	84 m	91 m	21 m	28 m	35 m	42 m	49 m	56 m	63 m	70 m	77 m	84 m	91 m												
38	97																						38											
40	92																							40										
44	82																							44										
48		81													79									48										
52			71													70								52										
56				65	63											63	62	60						56										
60					59	58	56									58	57	55	53					60										
64				55	53	52	50										52	50	49	47,5				64										
68					49,5	47,5	46	45,5										46,5	45	44	43			68										
72						46	44	42,5	42	40,5								43	41,5	40,5	39,5	38		72										
76							41,5	39,5	38,5	37,5	35,5								38,5	37,5	36,5	35	33	76										
80								37	36	34,5	32,5	32	29,6						36	35	33,5	32,5	30,5	29,5	80									
84									34,5	33,5	32,5	30,5	29,3	27,2						32,5	31	30	28	27,1	25	84								
88										31,5	30	28,1	27,1	25						30,5	29,1	27,9	25,9	25	22,8	88								
92											29,6	28,1	26,1	25,1	23						27,3	26	23,9	23	20,9	92								
96												26,4	24,3	23,3	21,2							24,3	22,2	21,2	19,1	96								
100													25	22,7	21,6	19,6						22,8	20,6	19,6	17,5	100								
104														21,4	20,2	18,1							19,3	18,2	16	104								
108															18,9	16,8							18,1	16,8	14,7	108								
112																17,7	15,6							15,7	13,4	108								
116																	14,5							14,7	12,3	112								
116																		13,6						11,4	11,4	116								
	11											11											9											
m/s																																		m/s

TAB 57197.3

Fortsetzung

m	70 m											77 m											m																						
	21 m	28 m	35 m	42 m	49 m	56 m	63 m	70 m	77 m	84 m	91 m	28 m	35 m	42 m	48 m	56 m	63 m	70 m	77 m	84 m	91 m																								
48	67	65																							48																				
52		61	59	58																						52																			
56			54	53	51																					56																			
60				48,5	47	45																				60																			
64					44,5	43	41	40																		64																			
68						40	38	37	36,5																	68																			
72							37	35	34	33,5	31,5															72																			
76								33	31,5	31	29,2	27,8														76																			
80									30,5	29,3	28,7	26,9	25,5	23,8												80																			
84										27,4	26,6	24,8	23,4	21,8	19,5											84																			
88											24,8	23	21,5	19,9	17,6											88																			
92												23,3	21,4	19,9	18,2	15,9										92																			
96													19,9	18,3	16,6	14,3										96																			
100														18,7	17	15,2	12,8									100																			
104															15,7	13,9	11,4									104																			
108																14,8	12,7	10,6								108																			
112																	11,7	9,9								112																			
116																		9,3								116																			
120																			8,8							120																			
124																										124																			
	11											9											11											9											
m/s																																													m/s

TAB 57197.4

Die Traglasten am LN-Auslegersystem. Lifting capacities on LN boom/jib combination. Forces de levage en configuration LN.

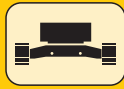
LR 1650/1



67°
28 m –
84 m



21 m –
91 m



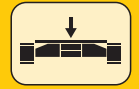
11,08 m x
10,8 m



360°



238 t

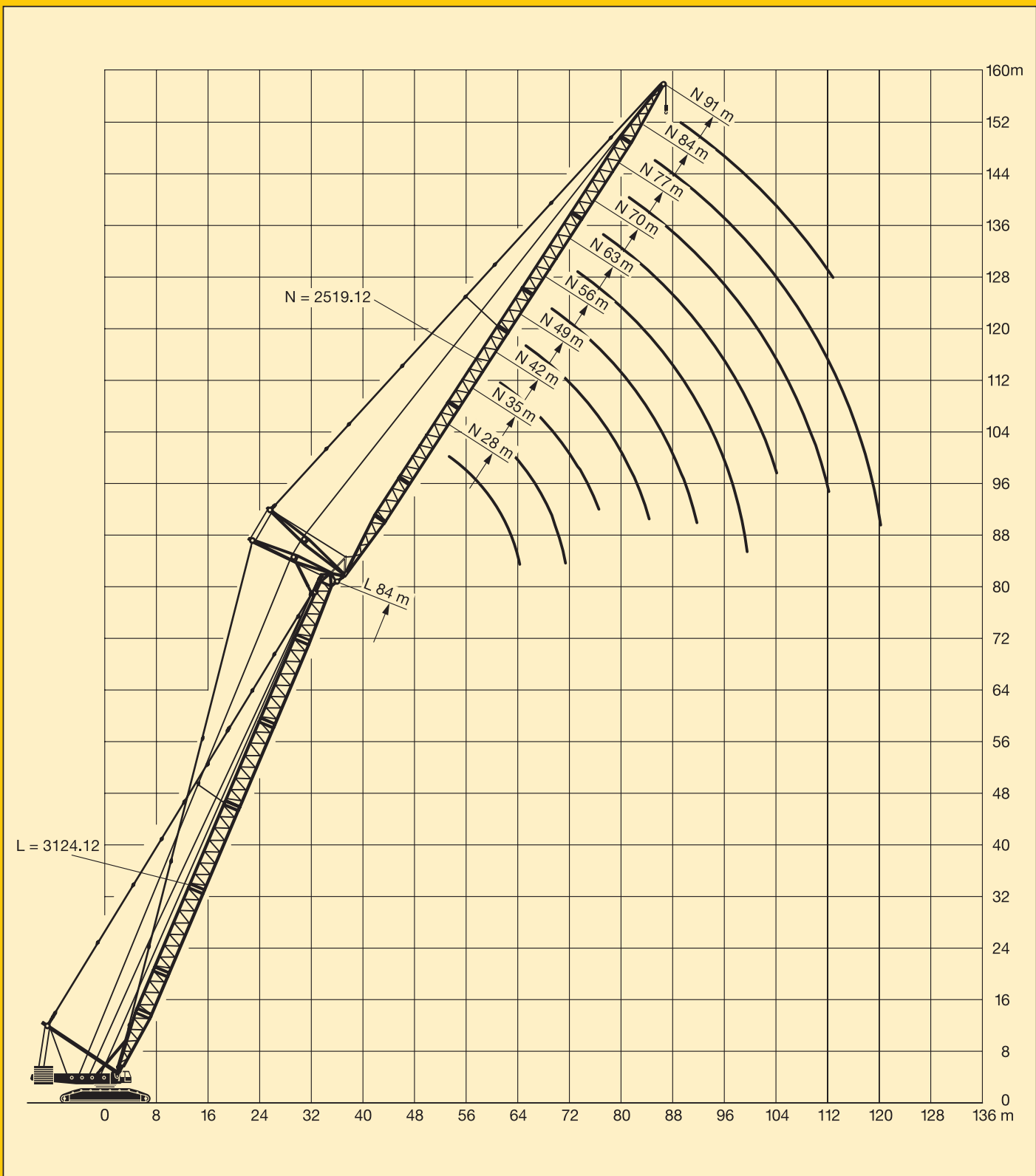


142 t

m	84 m										m	
	28 m	35 m	42 m	49 m	56 m	63 m	70 m	77 m	84 m	91 m		
56	45,5										56	
60	42	40,5									60	
64	38,5	37	35,5	33,5							64	
68		34	32,5	30,5	30,5						68	
72		31,5	30	28	27,8	25,8					72	
76			27,9	25,8	25,5	23,6	22,3				76	
80				23,9	23,5	21,5	20,3	17,8			80	
84				22,3	21,7	19,7	18,4	15,9	13,7		84	
88					20,1	18	16,7	14,1	11,8	9,8	88	
92					18,8	16,6	15,2	12,5	10,7	8,8	92	
96						15,3	13,8	11,1	9,8	8	96	
100						14,3	12,5	10,3	9	7,2	100	
104							11,4	9,6	8,2	6,5	104	
108								9	7,6	5,9	108	
112								8,5	7,0	5,3	112	
116									6,5		116	
120									6,2		120	
m/s	11				9							m/s

TAB 57197.5

Die Hubhöhen am LN-Auslegersystem. Lifting heights on LN boom/jib combination. Hauteurs de levage en configuration LN.



Änderungen vorbehalten. / Subject to modification. / Sous réserve de modifications.

TP 175 c. 10.98

Nehmen Sie Kontakt auf mit

Please contact

Veillez prendre contact avec

LIEBHERR-WERK EHINGEN GMBH

D-89582 Ehingen/Donau, Telefon (0 73 91) 5 02-0, Telefax (0 73 91) 5 02-3 99

CD-