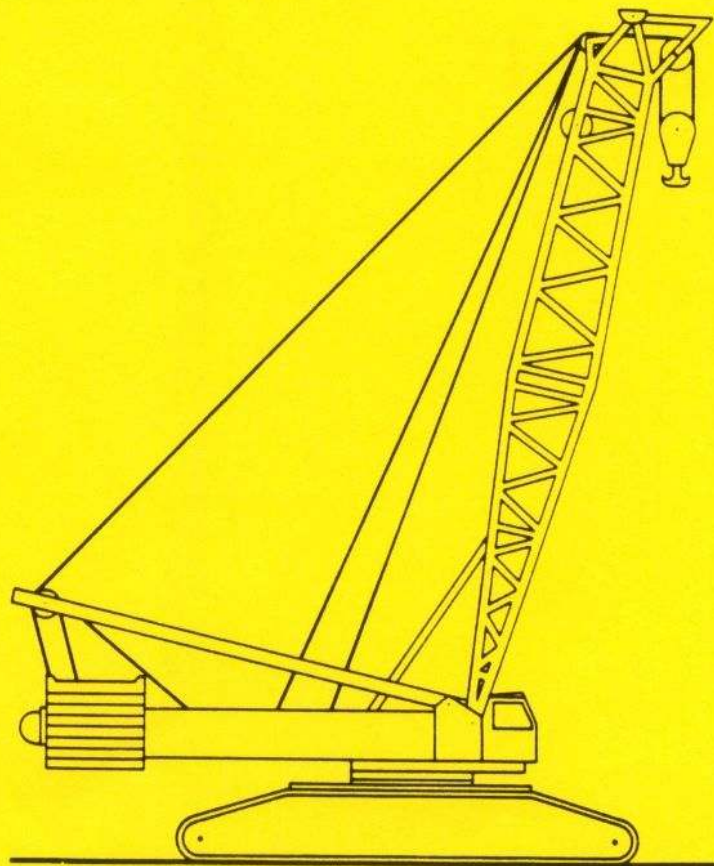


LR 1650

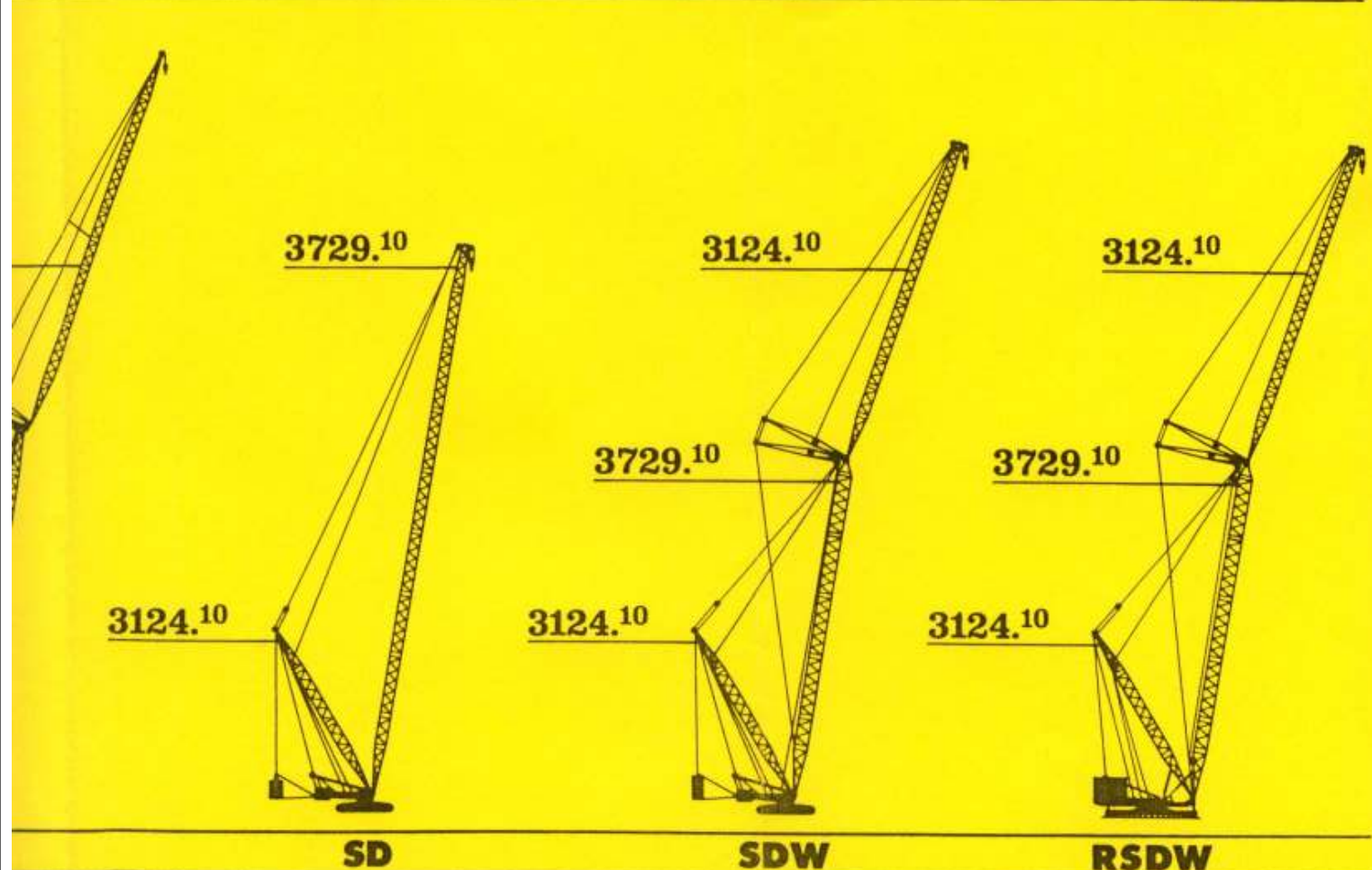
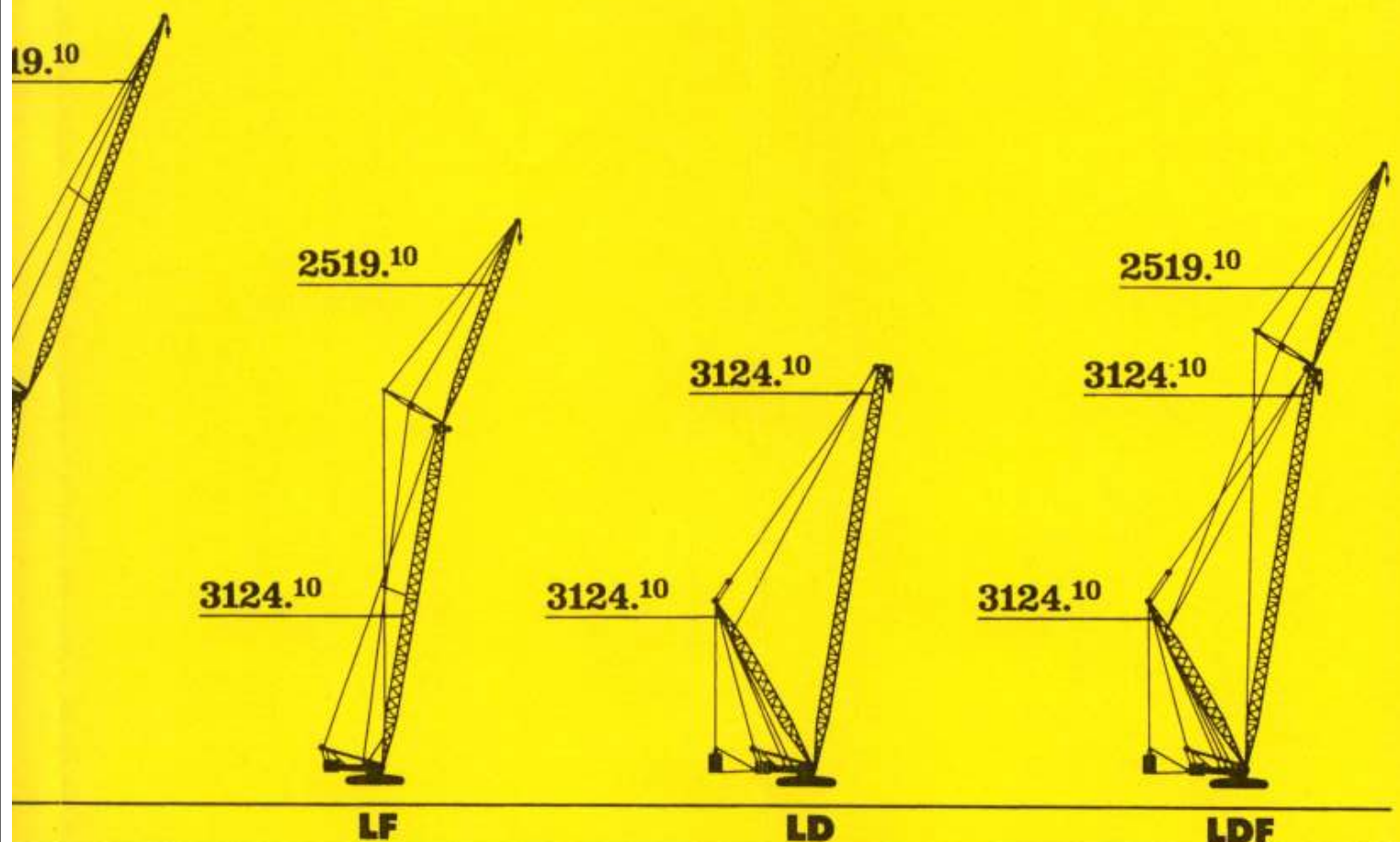
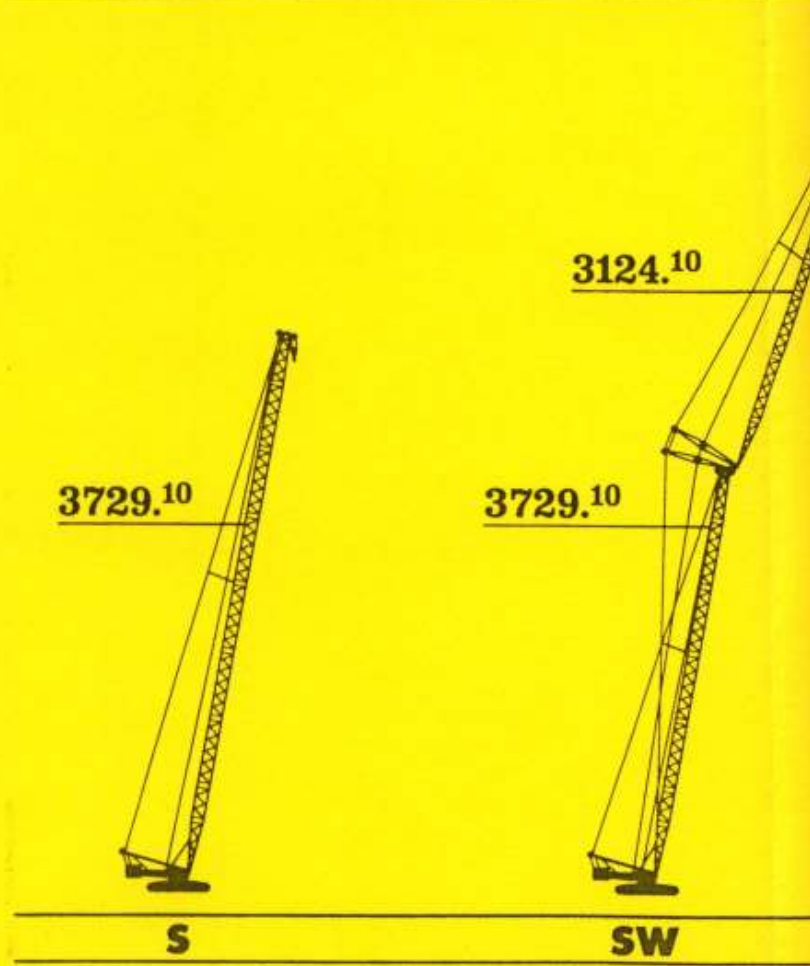
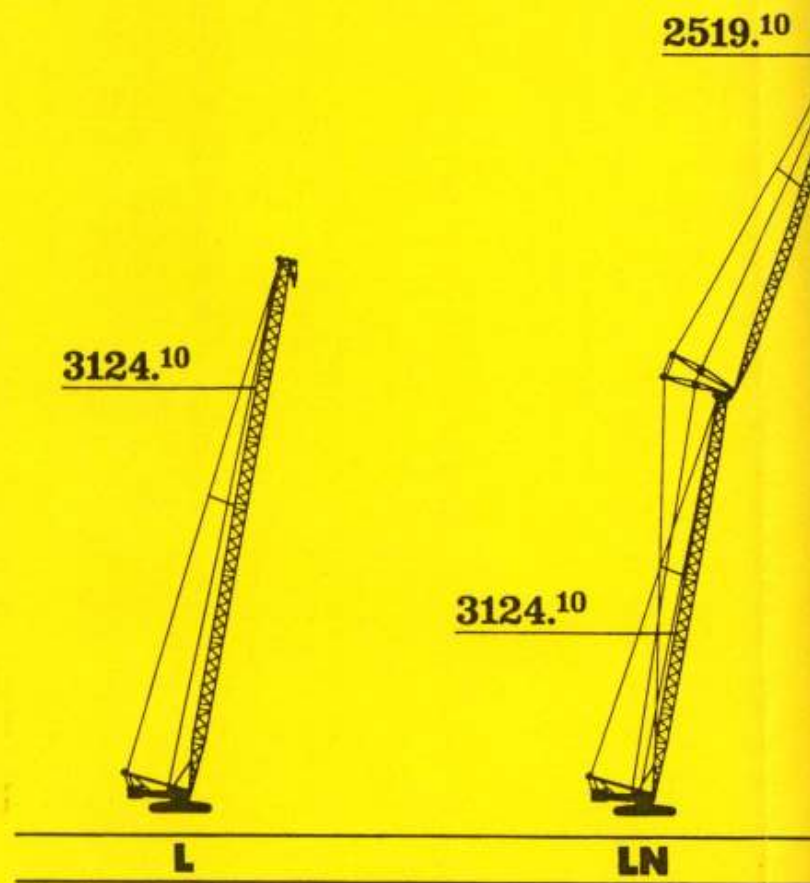
Raupenkran – Technische Daten
Crawler Crane – Technical Data
Grue sur chenilles
Caractéristiques techniques



LIEBHERR

Die Auslegersysteme.
Boom / jib systems.
Types de flèche.

Gittermast, leicht Lattice boom, small Flèche principale, légère	L
Wippbare Gitterspitze, leicht Luffing jib, small Fléchette relevable, légère	N
Feste Gitterspitze Fixed jib Fléchette fixe	F
Derrickmast Derrick boom Derrick	D
Gittermast, schwer Lattice boom, heavy Flèche principale, lourde	S
Wippbare Gitterspitze, schwer Luffing jib, heavy Fléchette relevable, lourde	W
Ringereinrichtung Ringer equipment Ringer équipement	R



Die Traglasten am »L« Ausleger. Lifting capacities at »L« boom. Forces de levage à la flèche principale »L«.

Auslegerlängen: 21 m – 105 m. Arbeitsbereich: 360°. Ballast: 160 t. Kipplast: 75 %.

Boom lengths: 21 m – 105 m. Working range: 360°. Counterweight: 160 t. Tipping load: 75 %.

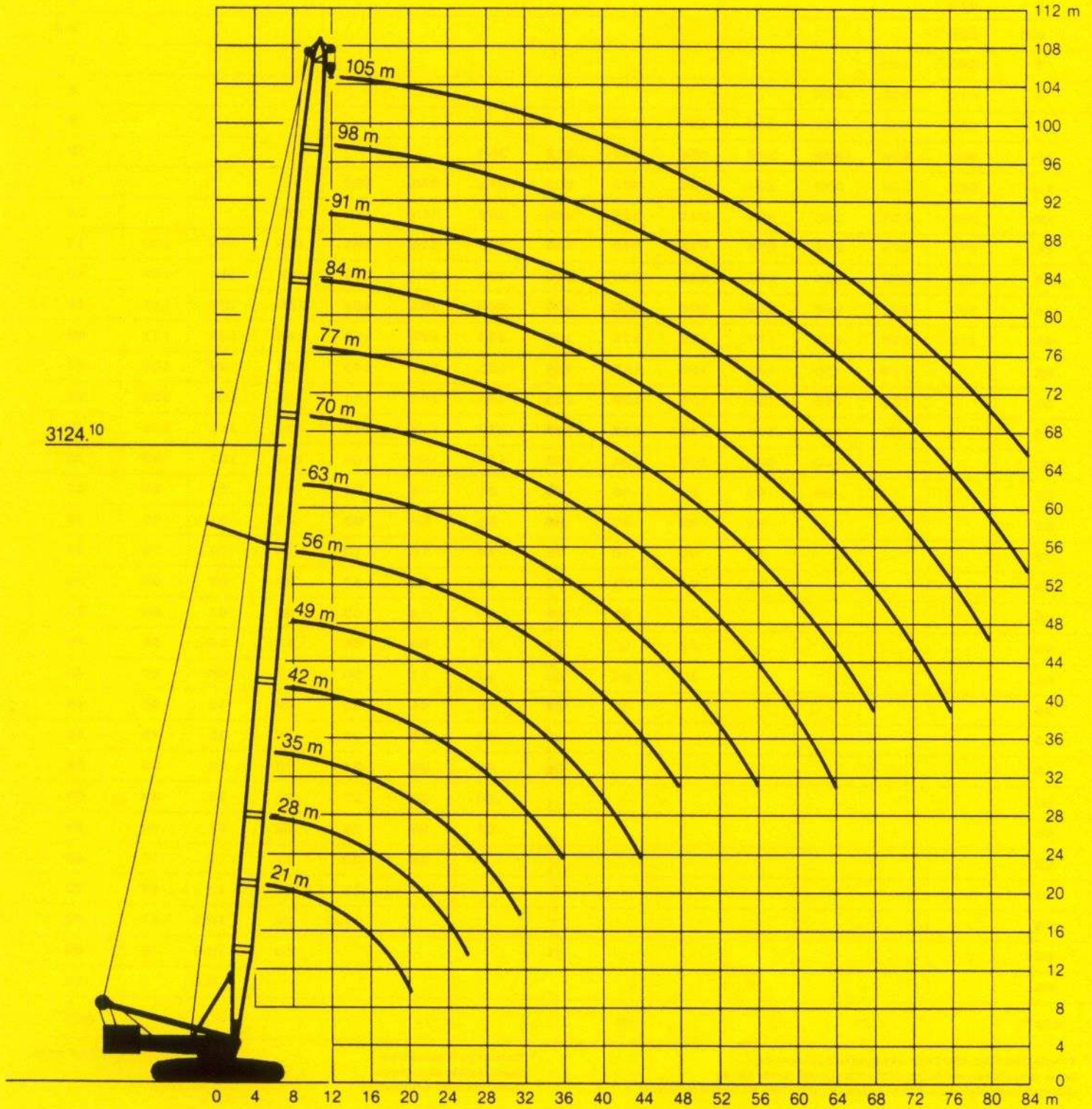
Longueurs de flèche: 21 m – 105 m. Rotation sur 360°. Lest: 160 t. Charge de basculement: 75 %.

Ausladung Radius Portée m	21 m	28 m	35 m	42 m	49 m	56 m	63 m	70 m	77 m	84 m	91 m	98 m	105 m	Ausladung Radius Portée m
6	650 ¹⁾													6
6,5	605 ¹⁾													6,5
7	580 ¹⁾	520												7
8	510	505	500											8
9	450	449	448	440	400	360								9
10	400	399	398	396	388	347	312	280						10
11	360	359	358	357	356	332	300	271	235	200				11
12	325	324	323	322	321	319	288	262	228	194	170			12
14	275	274	274	273	272	270	265	242	214	184	163	150	120	14
16	237	236	236	235	234	233	232	224	200	174	156	144	117	16
18	207	207	207	206	206	205	204	202	185	164	150	138	114	18
20	178	178	178	177	177	176	175	174	172	155	143	134	111	20
22		155	155	154	154	153	152	151	150	145	135	128	108	22
24		136	136	135	135	134	133	132	131	131	130	124	105	24
26		120	120	119	119	118	117	116	115	115	114	113	102	26
28			109	108	107	106	105	104	103	103	102	101	99	28
30			99	98	97	96	95	94	93	92	91	91	90	30
32				89	88	87	86	85	84	83	82	81	80	32
34				82	80	79	78	77	76	75	74	74	73	34
36				75	74	73	72	71	70	69	68	67	66	36
38					69	67	66	65	64	63	62	61	60	38
40					63	62	61	60	59	58	57	56	55	40
44					56	54	53	52	51	50	49	48	47	44
48						47	46	45	44	43	42	41	40	48
52							40	39	38	37	36	35	34	52
56								36	34	33	31	30	29	56
60									30	29	27	26	25	60
64										26	25	23	22	64
68											22	20	19	68
72												18	16	72
76													15,5	76
80														80
84														84
m/s ²⁾		14				13			11			9		m/s ²⁾

¹⁾ Traglasten über 520 t nur mit Spezialauslegerkopf.
Load capacities over 520 t only with special boom head.
Charges supérieures à 520 t seulement avec tête de flèche spéciale.

²⁾ Zulässige Windstärke
Permissible wind force
Force du vent admissible

Die Hubhöhen am »L« Ausleger. Lifting heights at »L« boom. Hauteurs de levage à la flèche principale »L«.



Die Traglasten am »LN« Ausleger.

Lifting capacities at »LN« boom / jib combination.

Forces de levage en configuration »LN«.

Auslegerlängen: »L« 28 m – 77 m, »N« 21 m – 77 m.
Arbeitsbereich: 360°. Ballast: 160 t. Kipplast: 75 %.
»L« Ausleger unter 2° zur Senkrechten.

Ausladung Radius Portée m	»L« Ausleger / »L« boom / Flèche »L« 28 m										»L« Ausleger / »L« boom / Flèche »L« 35 m und / and / et 42 m										»L« Ausleger / »L« boom / Flèche »L« 49 m und / and / et 56 m			
	21 m	28 m	35 m	42 m	49 m	56 m	63 m	70 m	77 m		21 m	28 m	35 m	42 m	49 m	56 m	63 m	70 m	77 m		21 m	28 m	35 m	42 m
10	230																							
11	228	191								186														
12	226	189								185	164										151			
14	219	185	152	127						183	162	137									150	132	121	
16	209	180	150	126	101					180	160	136	116	88							149	131	120	100
18	195	174	147	125	100	80				174	157	135	115	88	71						147	130	119	100
20	178	166	143	123	100	80	67	58		165	152	133	114	87,5	70	63					143	128	117	99,5
22	158	155	138	121	99	79	66	57	48	152	146	130	113	87	70	62	53				136	125	114	99
24	140	140	132	118	98	79	65	56	47	135	135	126	111	86,5	69,5	61,5	52	46		126	120	111	97	
26		125	123	115	97	78	64	55,5	46,5	121	121	119	109	86	69	61	52	45		115	113	107	94	
28		114	113	110	95	76	63	55	46		112	111	106	85,5	68,5	60,5	51,5	45			105	102	91	
30		103	103	103	93	74	62	54	45,5		102	101	100	85	68	60	51	44,5			96	95	88	
32		95	95	95	89	72	61	53,5	45		94	93	92	84	67,5	59	50,5	44			89	88	83,5	
34			87	87	85	69	60	53	44			85	85	83	67	58	50	44				81	79	
36			80	79	79	67	58,5	51	43			79	79	77	65	56,5	49,5	43,5				75	73,5	
38			74	73	73	64	57	48	42			72	72	71	63	55	49	43				69	69	
40				67	67	62	55	48	42				67	66	60,5	53	48	42,5				64	64	
44				57	57	56	51	46	41				58	57	55	48,5	44,5	41					56	
48					49	49	47	42,5	38,5				49	48	43	39,5	38							
52					44	44	42	39	35,5				43	42	38	35,5	34,5							
56						38	36,5	34,5	32,5						37,5	34	32,5	31,5						
60							32	30,5	29							30,5	29,5	28,5						
64							28	27,5	25,5							27,5	26,5	25,5						
68								24,5	23								23,5	23						
72									21	21								21	21					
76										19,5									19,5					
80																								
m/s ¹¹							13		11				13			11							13	

¹¹ Zulässige Windstärke
Permissible wind force
Force du vent admissible

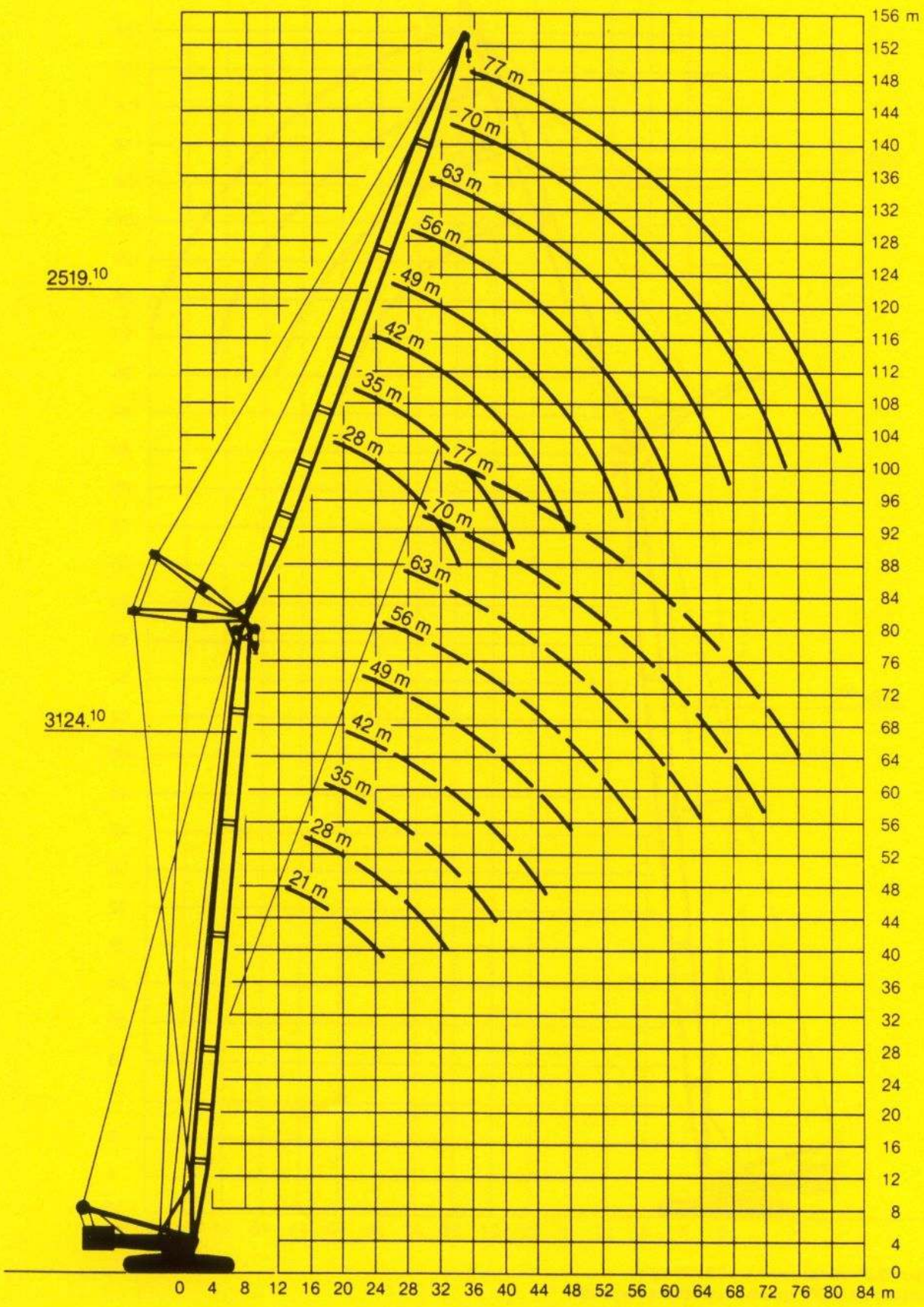
Boom lengths: »L« 28 m – 77 m, »N« 21 m – 77 m.
Working range: 360°. Counterweight: 160 t. Tipping load: 75 %.
The »L« boom is positioned at 2° from vertical.

Longueurs de flèche: »L« 28 m – 77 m, »N« 21 m – 77 m.
Rotation sur 360°. Lest: 160 t. Charge de basculement: 75 %.
La flèche »L« est à 2° par rapport à la verticale.

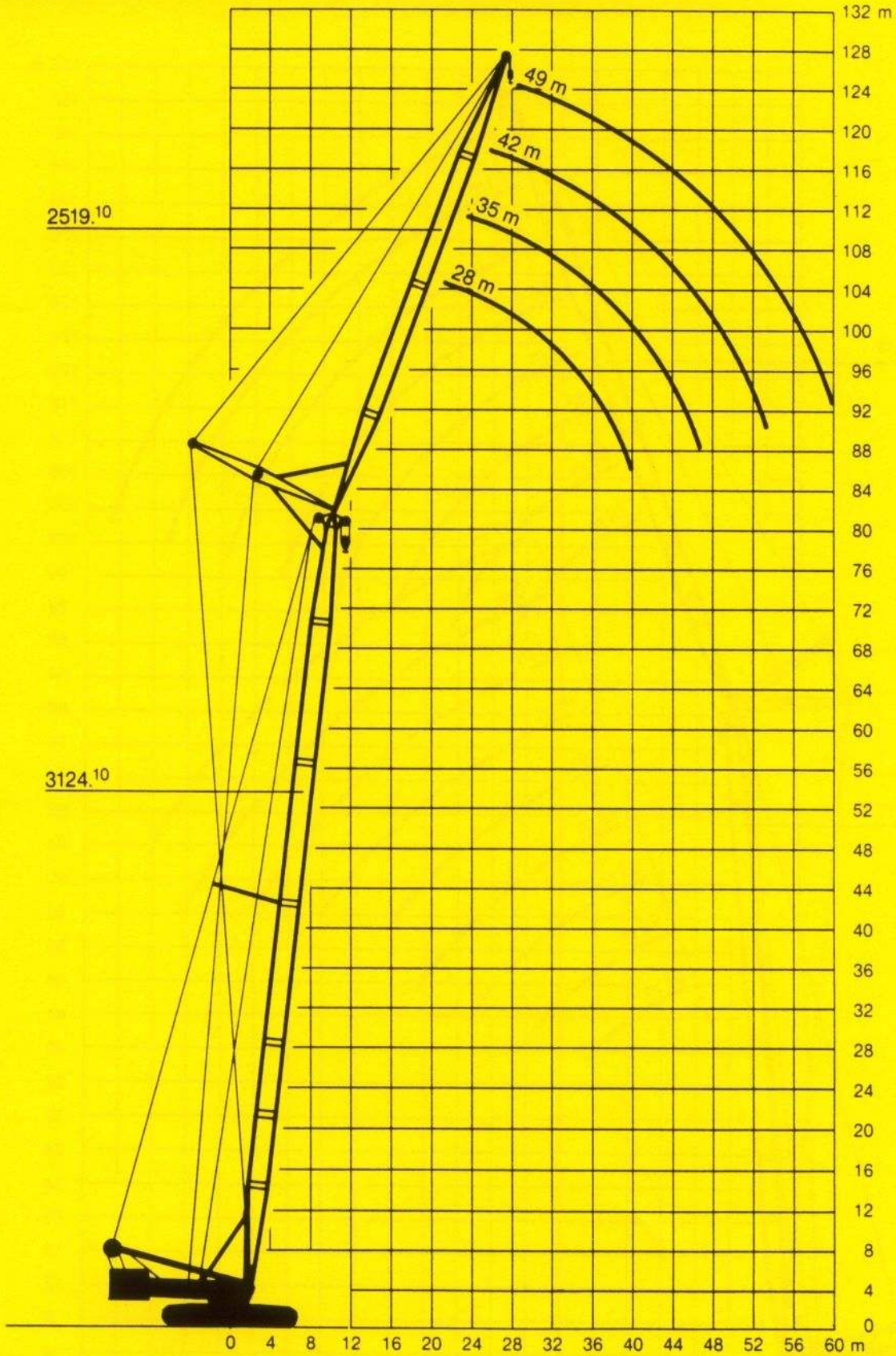
Ausleger / »L« boom / Flèche »S« 49 m und / and / et 56 m								»L« Ausleger / »L« boom / Flèche »L« 63 m und / and / et 70 m										»L« Ausleger / »L« boom / Flèche »L« 77 m							Ausladung Radius Portée m
49 m	56 m	63 m	70 m	77 m	21 m	28 m	35 m	42 m	49 m	56 m	63 m	70 m	77 m	28 m	35 m	42 m	49 m	56 m	63 m	70 m	77 m				
																							10		
																								11	
																								12	
																								14	
121																								16	
180	100																							18	
119	100	81																						20	
117	99,5	80	66	57																				22	
114	89	80	66	56	49																			24	
111	87	79	65,5	56	48	40,5																		26	
107	84	79	65	55,5	48	40																		28	
102	81	78	64,5	55,5	47,5	40																		30	
95	88	77	64	55	47	39,5																		32	
88	83,5	75,5	63,5	54,5	46,5	39,5																		34	
81	79	74	63	54	46	39,5																		36	
75	75,5	71	62	53	45,5	39																		38	
69	69	68	61	52	45	39																		40	
64	64	64	59	50,5	44	38,5																		44	
	56	55	54	47	42	37,5																		48	
																								52	
																								56	
																								60	
																								64	
																								68	
																								72	
																								76	
																								80	
13																								m/s ¹¹	

TAB 57833

Die Hubhöhen am »LN« Ausleger. Lifting heights at »LN« boom / jib combination. Hauteurs de levage en configuration »LN«.



Die Hubhoen am »LF« Ausleger. Lifting heights at »LF« boom / jib combination. Hauteurs de levage en configuration »LF«.



Traglasten für »LF« Ausleger auf Anfrage.
Lifting capacities at »LF« combination on request.
Forces de levage en configuration »LF« sur demande.

Die Traglasten am »LD« Ausleger.

Lifting capacities at »LD« boom / derrick combination.

Forces de levage en configuration »LD«.

Auslegerlängen: »L« 35 m – 105 m, »D« 35 m – 42 m.

Arbeitsbereich: 360°.

Ballast: 160 t am Kranoberwagen.

Boom lengths: »L« 35 m – 105 m, »D« 35 m – 42 m.

Working range: 360°.

Counterweight: 160 t on crane superstructure.

Longueurs de flèche: »L« 35 m – 105 m, »D« 35 m – 42 m.

Rotation sur 360°.

Lest: 160 t sur la partie tournante.

Ausladung Radius Portée m	»L« 35 m	»L« 42 m	»L« 49 m	»L« 56 m	»L« 63 m	»L« 70 m	»L« 77 m	»L« 84 m	»L« 91 m	»L« 98 m	»L« 105 m	Ausladung Radius Portée m
	»D« 35 m	»D« 35 m	»D« 42 m	»D« 42 m	»D« 42 m	»D« 42 m	»D« 42 m	»D« 42 m	»D« 42 m	»D« 42 m	»D« 42 m	
9	490											9
10	442	440										10
11	402	400										11
12	369	367	366									12
14	312	310	309	293	278							14
16	267	265	265	253	240	230						16
18	234	232	232	222	211	202	193	185				18
20	208	206	206	197	188	180	173	166	160	154		20
22	185	184	184	176	169	162	156	150	144	139	133	22
24	163	162	162	160	153	147	141	136	131	126	121	24
26	146	145	145	145	140	134	129	124	119	115	110	26
28	131	130	130	130	128	123	118	114	109	106	101	28
30	120	119	119	119	118	113	109	105	100	97	93	30
32	109	108	108	108	107	105	100	97	93	90	86	32
34		100	100	100	99	97	93	90	86	83	80	34
36		93	93	92	91	90	87	83	80	77	74	36
38		86	86	85	84	83	81	78	74	72	68	38
40			80	79	78	77	75	72	69	67	64	40
44			71	69	68	66	65	64	61	58	55	44
48				61	59	58	57	56	53	51	48	48
52					53	51	50	49	47	45	42	52
56					47	46	44	43	42	40	37	56
60						41	40	38	37	35	33	60
64							35	34	32	31	29	64
68							32	30	29	27	25	68
72								27	25	24	22	72
76									22	21	19	76
80									20	18	17	80
84										16	14,5	84
88											12	88
92											10	92
m/s ¹⁾	14	14		13			11			9		m/s ¹⁾

TAB 57056

¹⁾ Zulässige Windstärke.
Permissible wind force.
Force du vent admissible.

Die Traglasten am »LD« Ausleger. Lifting capacities at »LD« boom / derrick combination. Forces de levage en configuration »LD«.

Auslegerlängen: »L« 35 m – 105 m, »D« 35 m – 42 m.

Arbeitsbereich: 360°.

Ballast: 160 t am Kranoberwagen, max. 320 t Derrickballast.

Boom lengths: »L« 35 m – 105 m, »D« 35 m – 42 m.

Working range: 360°.

Counterweight: 160 t on crane superstructure, max. 320 t as derrick counterweight.

Longueurs de flèche: »L« 35 m – 105 m, »D« 35 m – 42 m.

Rotation sur 360°.

Lest: 160 t sur la partie tournante, maxi. 320 t en lest derrick.

Ausladung Radius Portée m	»L« 35 m »D« 35 m	»L« 42 m »D« 35 m	»L« 49 m »D« 42 m	»L« 56 m »D« 42 m	»L« 63 m »D« 42 m	»L« 70 m »D« 42 m	»L« 77 m »D« 42 m	»L« 84 m »D« 42 m	»L« 91 m »D« 42 m	»L« 98 m »D« 42 m	»L« 105 m »D« 42 m	Ausladung Radius Portée m
9	750 ¹⁾											9
10	710 ¹⁾	510										10
11	670 ¹⁾	504										11
12	635 ¹⁾	497	480									12
14	570 ¹⁾	484	470	420	370							14
16	520	473	460	407	355	325						16
18	476	460	450	395	340	310	290	250				18
20	440	440	438	384	328	297	276	238	210	180		20
22	406	405	405	372	316	285	265	228	200	174	160	22
24	366	364	362	360	305	275	255	219	192	167	153	24
26	333	331	329	328	295	265	246	211	184	162	147	26
28	306	304	302	301	285	257	238	204	177	156	141	28
30	284	282	279	278	276	249	230	197	171	151	135	30
32	264	262	260	259	258	241	223	190	166	145	130	32
34		243	241	241	240	233	216	184	160	141	125	34
36		227	225	224	224	223	210	178	155	137	121	36
38		214	211	210	209	208	203	173	150	132	117	38
40			199	198	197	196	195	168	146	128	113	40
44			178	177	175	174	173	158	137	120	105	44
48				159	158	157	155	148	129	113	98	48
52					143	141	139	138	121	106	91	52
56					130	129	128	126	114	99	85	56
60						118	117	115	107	92	78	60
64							107	106	100	86	72	64
68								99	98	93	80	68
72									90	87	74	72
76										81	68	76
80											75	80
84												84
88												88
92												92
m/s ²⁾	14	14		13			11			9		m/s ²⁾

TAB 57054

¹⁾ Traglasten über 520 t nur mit Spezialauslegerkopf.

Load capacities over 520 t only with special boom head.

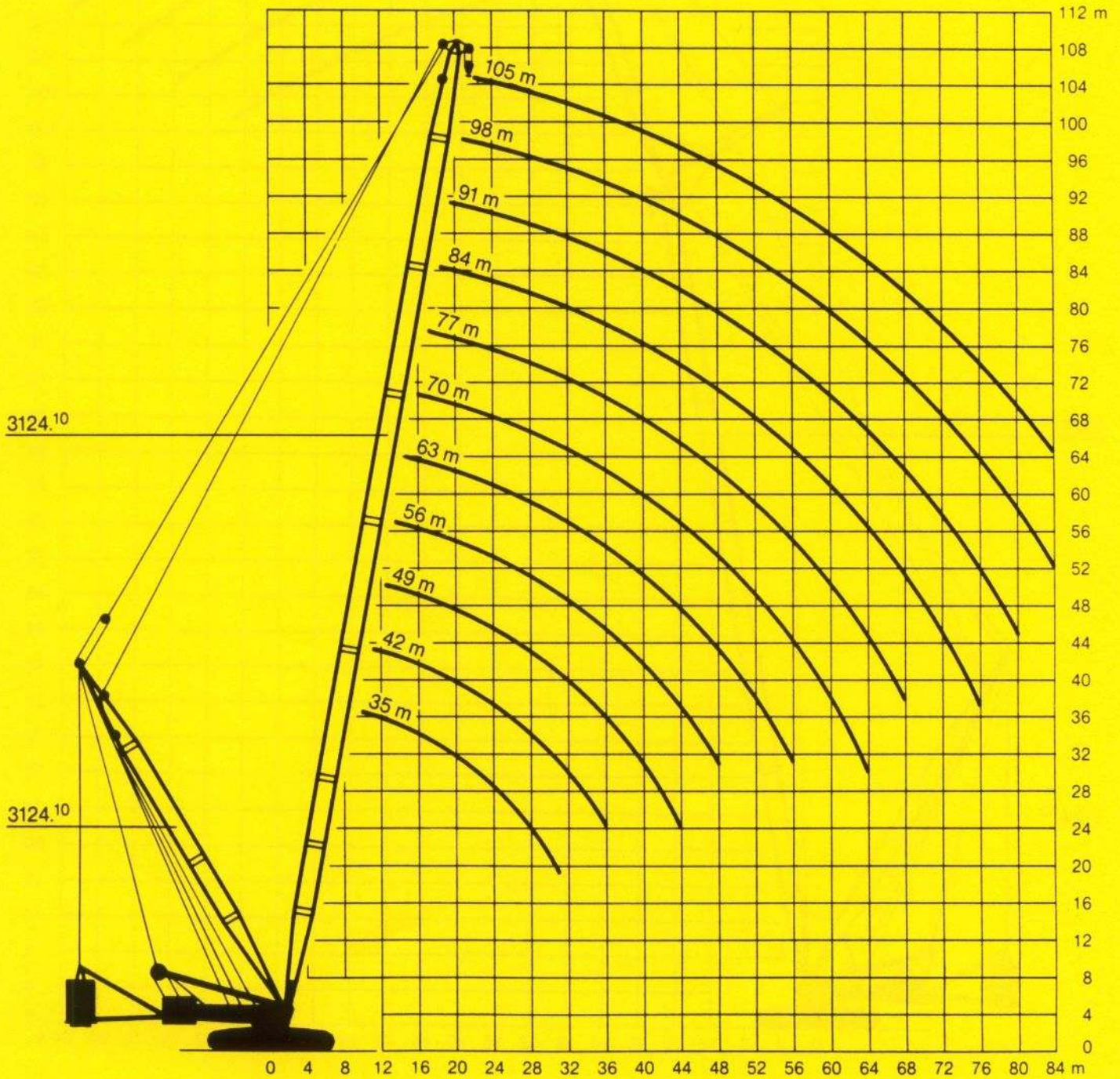
Charges supérieures à 520 t seulement avec tête de flèche speciale.

²⁾ Zulässige Windstärke.

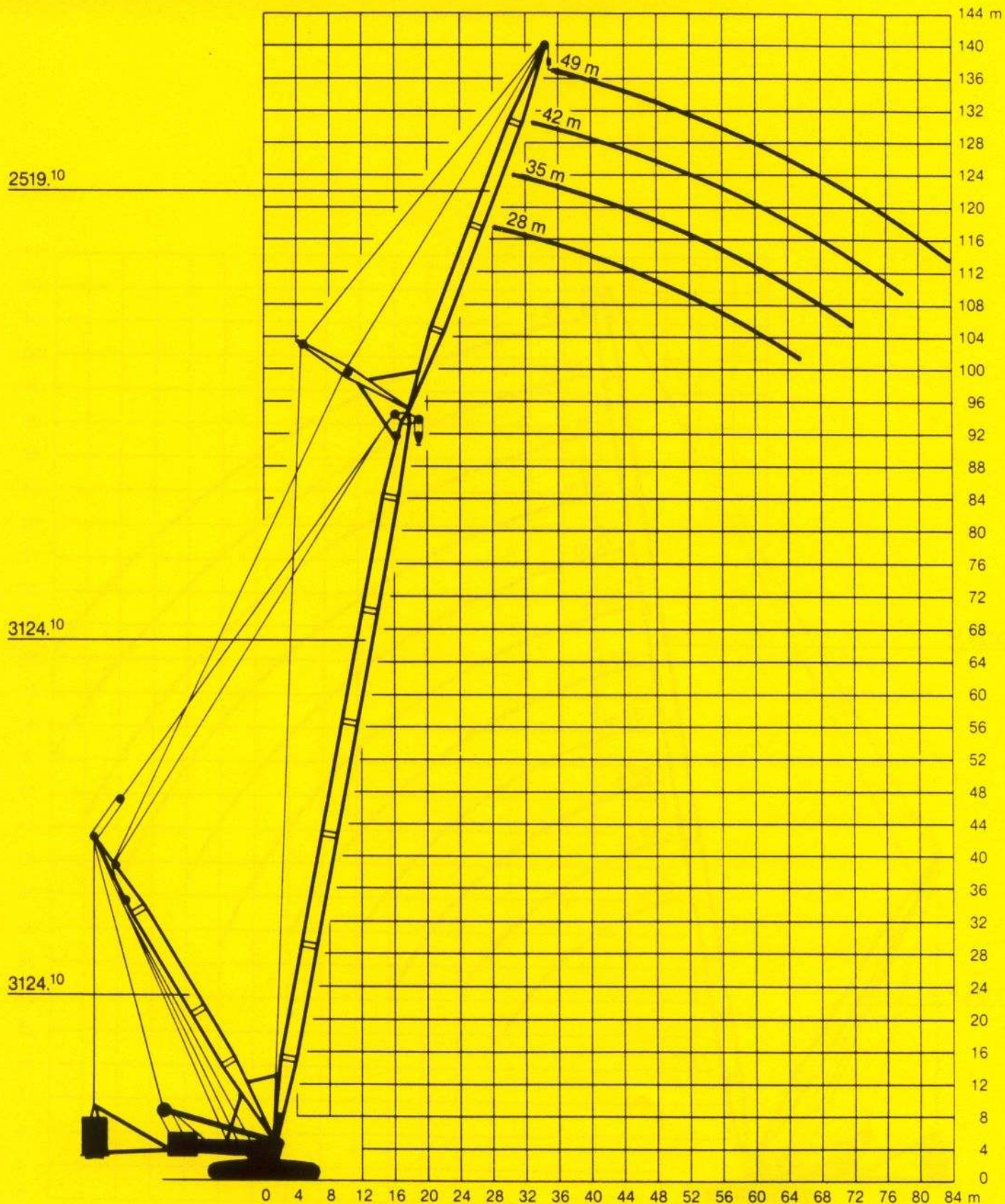
Permissible wind force.

Force du vent admissible.

Die Hubhöhen am »LD« Ausleger. Lifting heights at »LD« boom / derrick combination. Hauteurs de levage en configuration »LD«.

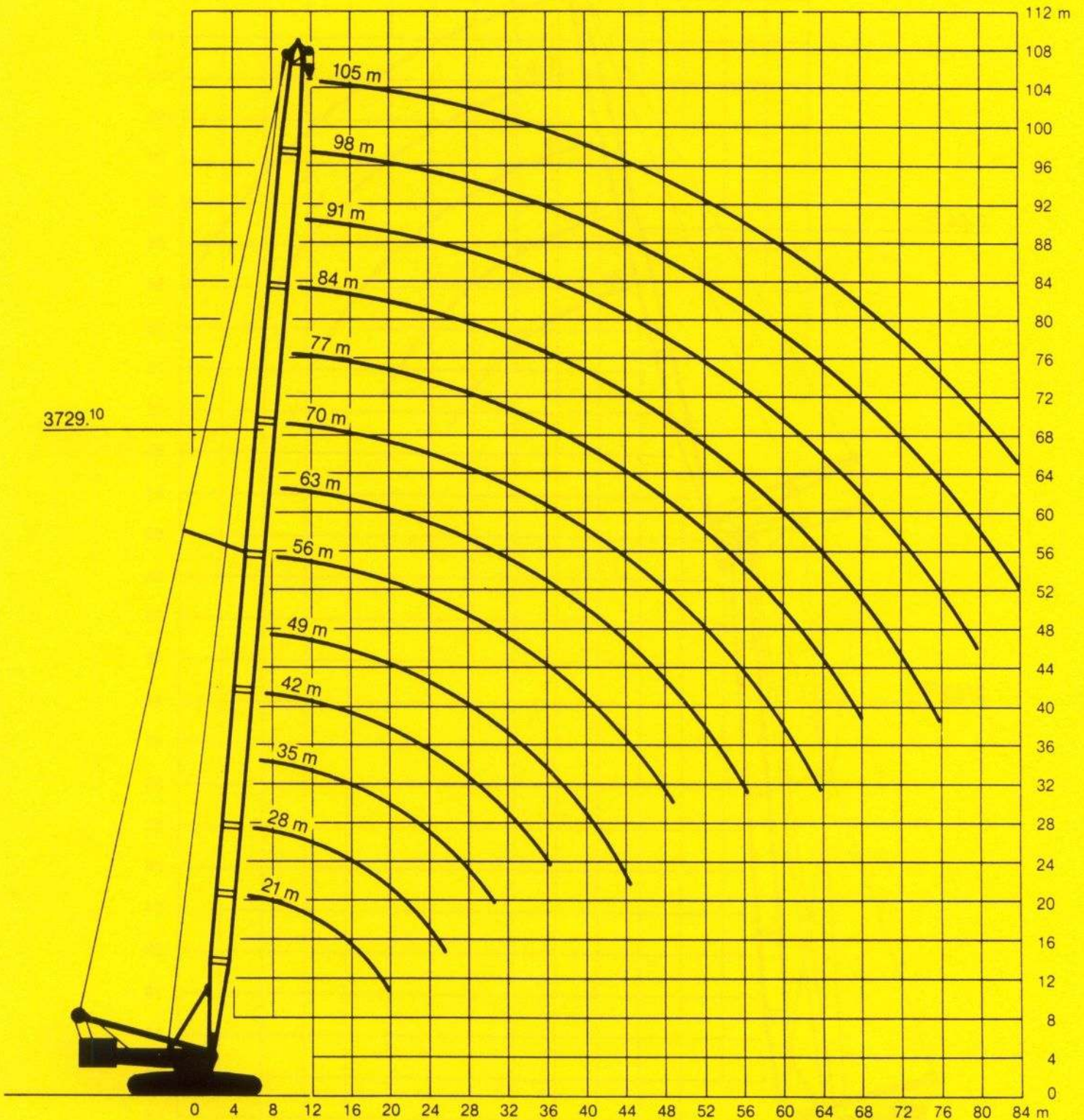


Die Hubhöhen am »LDF« Ausleger. Lifting heights at »LDF« derrick / boom / jib combination. Hauteurs de levage en configuration »LDF«.



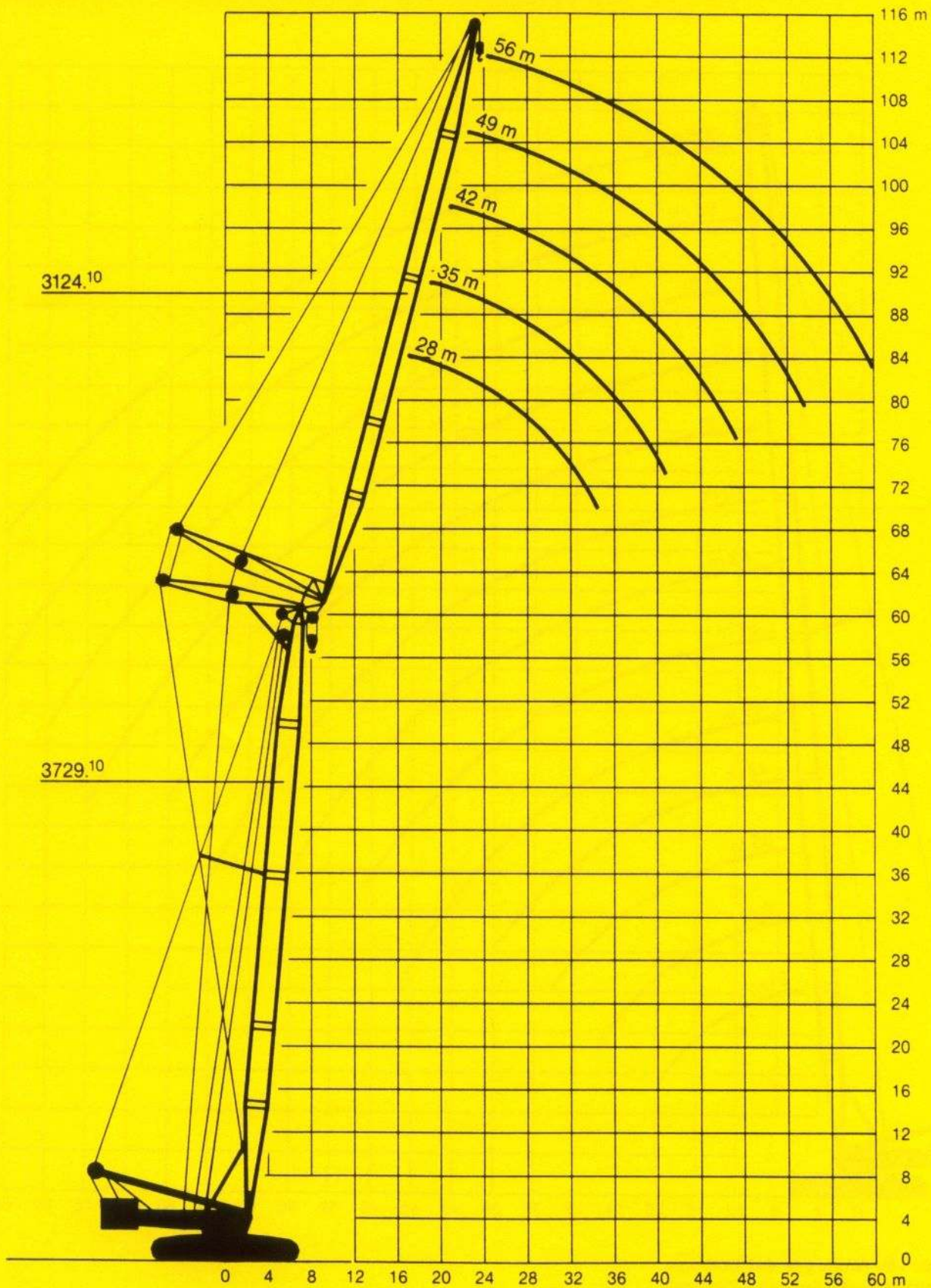
Traglasten für »LDF« Ausleger auf Anfrage.
Lifting capacities at »LDF« combination on request.
Forces de levage en configuration »LDF« sur demande.

Die Hubhöhen am »S« Ausleger. Lifting heights at »S« boom. Hauteurs de levage à la flèche principale »S«.



Traglasten für »S« Ausleger auf Anfrage.
Lifting capacities at »S« boom on request.
Forces de levage à la flèche principale »S« sur demande.

Die Hubhöhen am »SW« Ausleger. Lifting heights at »SW« boom / jib combination. Hauteurs de levage en configuration »SW«.



Traglasten für »SW« Ausleger auf Anfrage.
Lifting capacities at »SW« combination on request.
Forces de levage en configuration »SW« sur demande.

Die Traglasten am »SD« Ausleger. Lifting capacities at »SD« boom / derrick combination. Forces de levage en configuration »SD«.

Auslegerlängen: »S« 42 m – 98 m, »D« 35 m – 42 m.

Arbeitsbereich: 360°.

Ballast: 160 t am Kranoberwagen. Raupenbreite: 10,8 m.

Boom lengths: »S« 42 m – 98 m, »D« 35 m – 42 m.

Working range: 360°.

Counterweight: 160 t on crane superstructure. Track width: 10.8 m.

Longueurs de flèche: »S« 42 m – 98 m, »D« 35 m – 42 m.

Rotation sur 360°.

Lest: 160 t sur la partie tournante. Largeur du châssis: 10,8 m.

Ausladung Radius Portée m	»S« 42 m »D« 35 m	»S« 49 m »D« 42 m	»S« 56 m »D« 42 m	»S« 63 m »D« 42 m	»S« 70 m »D« 42 m	»S« 77 m »D« 42 m	»S« 84 m »D« 42 m	»S« 91 m »D« 42 m	»S« 98 m »D« 42 m	Ausladung Radius Portée m	
9	480									9	
10	429									10	
11	389									11	
12	355	350								12	
14	301	298	281	265						14	
16	258	254	240	227	215					16	
18	225	220	208	197	187	177	167			18	
20	198	193	183	173	164	155	147	139		20	
22	176	171	162	154	146	138	130	123	116	22	
24	157	153	145	137	130	123	116	109	103	24	
26	139	138	131	123	117	110	103	97	91	26	
28	124	124	118	112	105	99	93	87	81	28	
30	112	112	108	101	95	89	84	78	73	30	
32	101	101	98	92	87	81	75	70	65	32	
34	92	92	90	84	79	73	68	63	58	34	
36	84	84	83	77	72	67	62	57	52	36	
38	77	77	76	71	66	61	56	51	47	38	
40		71	69	65	60	55	50	46	41	40	
44		61	59	56	51	46	41	37	33	44	
48			50	47	43	38	34	29	25	48	
52				40	36	31	27	23	19	52	
56				34	31	26	22	17	14	56	
60					25	21	17	13	9	60	
64						17	13	9	5	64	
68						14	9	5		68	
72							6			72	
m/s ¹⁾	14		13			11			9		m/s ¹⁾

¹⁾ Zulässige Windstärke.
Permissible wind force.
Force du vent admissible.

Die Traglasten am »SD« Ausleger. Lifting capacities at »SD« boom / derrick combination. Forces de levage en configuration »SD«.

Auslegerlängen: »S« 42 m – 112 m, »D« 35 m – 42 m.

Arbeitsbereich: 360°.

Ballast: 160 t am Kranoberwagen, max. 320 t Derrickballast. Raupenbreite: 10,8 m.

Boom lengths: »S« 42 m – 112 m, »D« 35 m – 42 m.

Working range: 360°.

Counterweight: 160 t on crane superstructure, max. 320 t as derrick counterweight. Track width: 10.8 m.

Longueurs de flèche: »S« 42 m – 112 m, »D« 35 m – 42 m.

Rotation sur 360°.

Lest: 160 t sur la partie tournante, maxi. 320 t en lest derrick. Largeur du châssis: 10,8 m.

Ausladung Radius Portée m	»S« 42 m »D« 35 m	»S« 49 m »D« 42 m	»S« 56 m »D« 42 m	»S« 63 m »D« 42 m	»S« 70 m »D« 42 m	»S« 77 m »D« 42 m	»S« 84 m »D« 42 m	»S« 91 m »D« 42 m	»S« 98 m »D« 42 m	»S« 105 m »D« 42 m	»S« 112 m »D« 42 m	Ausladung Radius Portée m
9	800											9
10	760											10
11	720											11
12	684	670										12
14	618	598	570	540								14
16	560	533	510	490	470							16
18	500	480	460	443	430	418	400					18
20	442	435	420	402	393	384	368	350				20
22	392	387	384	368	360	354	338	324	320	310	300	22
24	352	350	348	338	330	326	311	300	295	285	280	24
26	317	315	314	310	306	300	285	277	272	264	260	26
28	289	286	285	284	282	278	263	257	252	245	240	28
30	267	263	262	260	258	255	243	240	233	228	222	30
32	247	242	242	240	238	235	226	224	217	212	206	32
34	229	224	223	221	219	217	212	210	203	198	192	34
36	211	207	206	205	203	201	198	195	190	185	179	36
38	196	194	192	190	189	185	182	180	178	174	166	38
40		182	180	177	175	173	170	168	165	162	155	40
44		160	159	156	153	150	148	146	143	141	134	44
48			141	138	135	133	130	128	126	123	120	48
52				123	121	118	115	112	110	107	106	52
56				110	108	105	101	98	96	94	92	56
60					97	95	90	87	85	82	80	60
64						85	81	78	75	73	70	64
68						76	73	70	66	64	61	68
72							66	63	59	57	54	72
76								56	53	51	48	76
80								50	47	45	41	80
84									42	40	36	84
88									36	34	31	88
92										29	26	92
96											22	96
m/s ¹¹	14		13			11			9			m/s ¹¹

TAB 57055

¹¹ Zulässige Windstärke.
Permissible wind force.
Force du vent admissible.

Die Traglasten am »SD« Ausleger.

Lifting capacities at »SD« boom / derrick combination.

Forces de levage en configuration »SD«.

Auslegerlängen: »S« 42 m – 112 m, »D« 35 m – 42 m.

Arbeitsbereich: 360°.

Ballast: 160 t am Kranoberwagen, max. 380 t Derrickballast. Raupenbreite: 10,8 m.

Boom lengths: »S« 42 m – 112 m, »D« 35 m – 42 m.

Working range: 360°.

Counterweight: 160 t on crane superstructure, max. 380 t as derrick counterweight. Track width: 10.8 m.

Longueurs de flèche: »S« 42 m – 112 m, »D« 35 m – 42 m.

Rotation sur 360°.

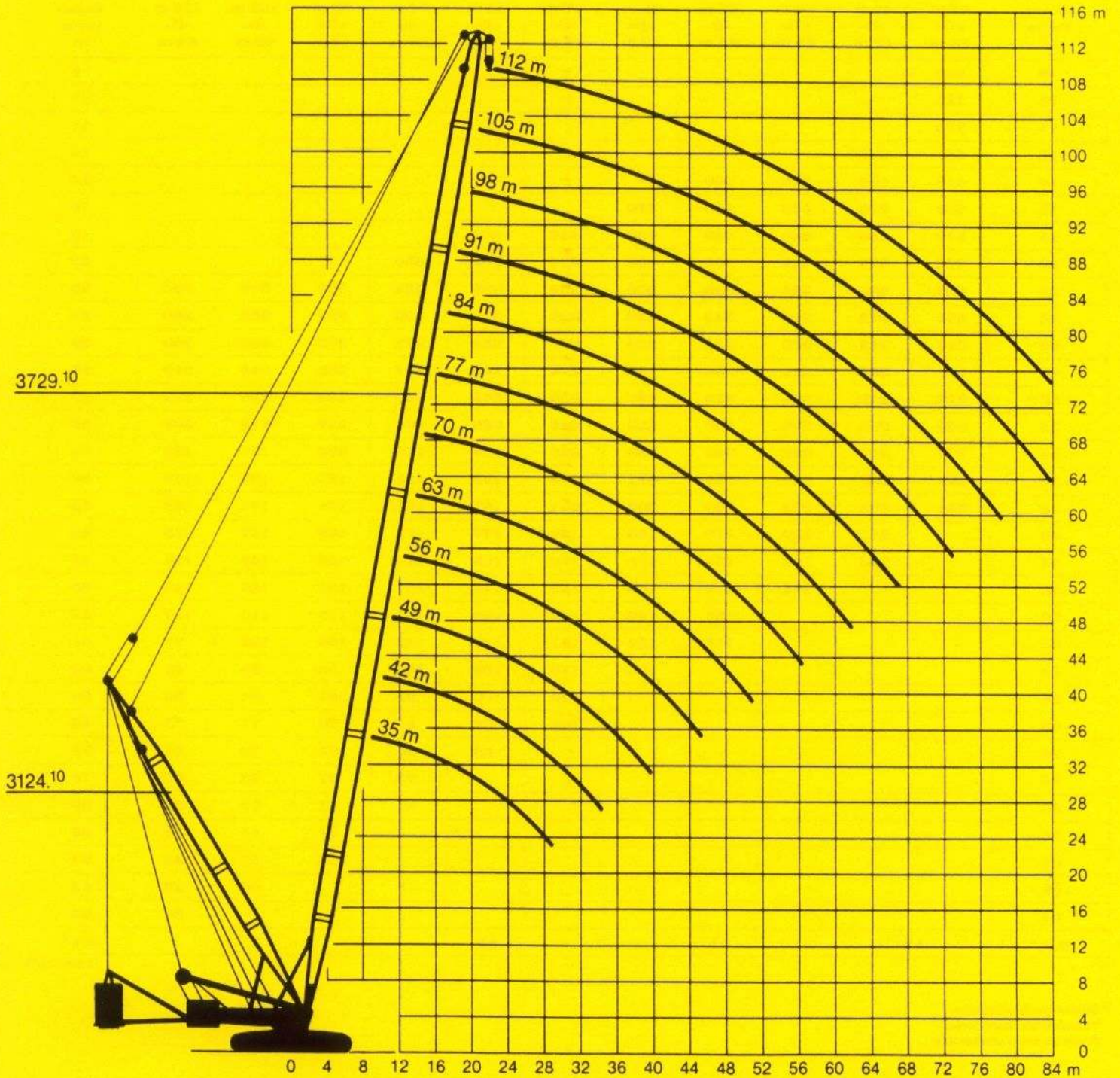
Lest: 160 t sur la partie tournante, maxi. 380 t en lest derrick. Largeur du châssis: 10,8 m.

Ausladung Radius Portée m	»S« 42 m »D« 35 m	»S« 49 m »D« 42 m	»S« 56 m »D« 42 m	»S« 63 m »D« 42 m	»S« 70 m »D« 42 m	»S« 77 m »D« 42 m	»S« 84 m »D« 42 m	»S« 91 m »D« 42 m	»S« 98 m »D« 42 m	»S« 105 m »D« 42 m	»S« 112 m »D« 42 m	Ausladung Radius Portée m	
9	800											9	
10	760											10	
11	720											11	
12	684	670										12	
14	618	598	570	540								14	
16	560	533	510	490	470							16	
18	510	480	460	443	430	418	400					18	
20	470	435	420	402	393	384	368	350				20	
22	430	400	384	368	360	354	338	324	320	310	300	22	
24	400	372	362	340	330	326	311	300	295	285	280	24	
26	370	348	338	318	306	300	285	277	272	264	260	26	
28	345	328	315	296	286	278	263	257	252	245	240	28	
30	322	310	295	278	267	260	243	240	233	228	222	30	
32	300	292	276	260	250	242	226	224	217	212	206	32	
34	278	272	260	245	235	226	212	210	203	198	192	34	
36	260	255	245	232	221	213	198	196	190	185	179	36	
38	244	238	232	220	209	201	187	185	178	174	166	38	
40		225	220	210	198	189	177	174	169	162	155	40	
44		200	195	190	179	170	158	154	149	142	134	44	
48			176	172	163	155	142	137	133	126	120	48	
52				155	149	142	130	124	119	113	107	52	
56				140	136	131	118	113	106	102	97	56	
60					124	120	109	104	96	93	89	60	
64						110	100	95	87	84	80	64	
68						100	92	87	79	77	73	68	
72							85	80	72	69	67	72	
76								72	67	63	60	76	
80								65	61	57	54	80	
84									57	51	48	84	
88									52	46	43	88	
92										40	38	92	
96											34	96	
m/s ¹⁾	14		13			11				9			m/s ¹⁾

TAB 57072

¹⁾ Zulässige Windstärke.
Permissible wind force.
Force du vent admissible.

Die Hubhöhen am »SD« Ausleger. Lifting heights at »SD« boom / derrick combination. Hauteurs de levage en configuration »SD«.



Die Traglasten am »SDW« Ausleger.

Lifting capacities at »SDW« derrick / boom / jib combination.

Forces de levage en configuration »SDW«.

Auslegerlängen: »S« 49 m – 91 m, »S« Ausleger 88°, »D« 42 m, »W« 35 m – 84 m.
Arbeitsbereich: 360°.

Ballast: 160 t am Kranoberwagen.

Boom lengths: »S« 49 m – 91 m, »S« boom 88°, »D« 42 m, »W« 35 m – 84 m.
Working range: 360°.

Counterweight: 160 t on crane superstructure.

Longueurs de flèche: »S« 49 m – 91 m, »S« flèche principale 88°, »D« 42 m, »W« 35 m – 84 m.
Rotation sur 360°.

Lest: 160 t sur la partie tournante.

Ausladung Radius Portée m	»S« 49 m »D« 42 m								»S« 56 m »D« 42 m								»S« 63 m »D« 42 m								
	»W« 35 m	»W« 42 m	»W« 49 m	»W« 56 m	»W« 63 m	»W« 70 m	»W« 77 m	»W« 84 m	»W« 35 m	»W« 42 m	»W« 49 m	»W« 56 m	»W« 63 m	»W« 70 m	»W« 77 m	»W« 84 m	»W« 35 m	»W« 42 m	»W« 49 m						
14	284	271							270	258															
16	249	238	230						237	227	219							228	219						
18	221	212	205	198					211	203	196	189						204	196	188					
20	198	191	185	178	173				190	182	177	170	166					184	177	170					
22	180	173	168	162	157	153	147		172	166	160	155	151	146	141			167	161	155					
24	164	158	153	148	144	140	135	130	157	151	147	142	138	134	129	125		153	147	141					
26	150	145	140	136	132	128	124	120	144	139	135	130	127	123	119	115		141	135	129					
28	139	134	130	125	122	119	115	110	133	128	124	120	117	114	110	106		130	125	119					
30	129	124	120	116	113	110	106	102	123	119	115	111	109	105	102	98		121	116	111					
32	120	115	112	108	105	102	99	95	115	111	107	104	101	98	95	91		113	108	103					
34	112	108	104	100	98	95	92	89	108	103	100	97	94	91	88	85		106	101	96					
36	105	101	98	94	92	89	86	83	101	97	94	90	88	86	83	80		99	95	91					
38		95	92	88	86	83	80	77		91	88	85	83	80	77	74			89	85					
40		89	86	83	81	78	75	72		86	83	80	78	75	73	70			84	80					
44		80	77	74	72	69	67	64		77	74	71	69	67	64	61			76	72					
48			70	66	64	62	59	57			67	63	62	59	57	54				60					
52				60	58	55	53	50				57	55	53	51	48				54					
56				54	52	50	48	45				52	50	48	46	43				49					
60					48	45	43	40					46	43	41	39				45					
64					44	41	39	36					42	39	37	35				41					
68						38	35	33						36	33	31				37					
72							32	29							30	28				33					
76							29	27							28	25				29					
80								24								23				25					
84								22								21				23					
m/s ⁴⁰	13								11								13			11			11		

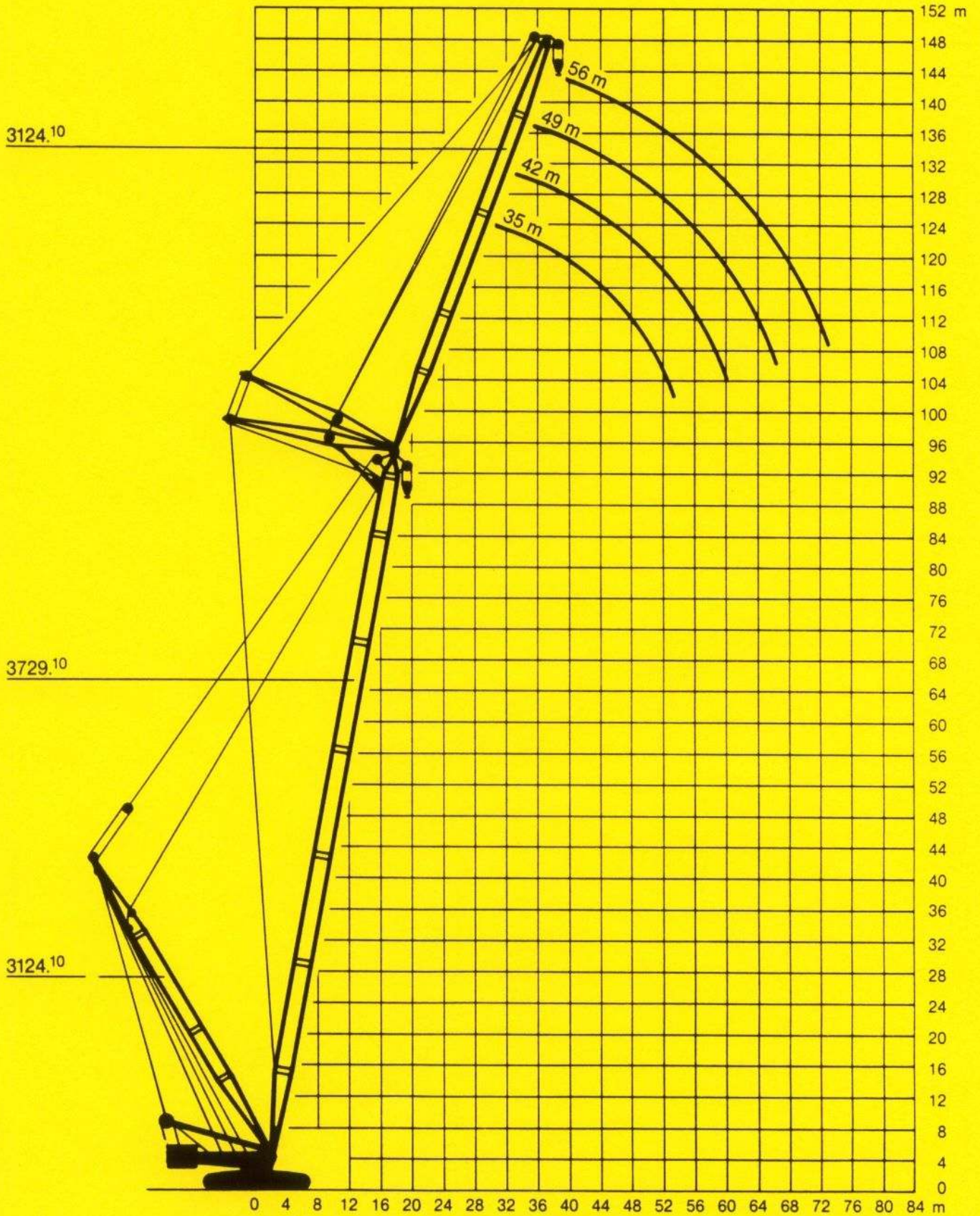
⁴⁰ Zulässige Windstärke.
Permissible wind force.
Force du vent admissible.

n.

Ausladung Radius Portée m	»S« 63 m »D« 42 m			»S« 70 m »D« 42 m				»S« 77 m »D« 42 m				»S« 84 m »D« 42 m				»S« 91 m »D« 42 m				Ausladung Radius Portée m		
	»W« 42 m	»W« 49 m	»W« 56 m	»W« 35 m	»W« 42 m	»W« 49 m	»W« 56 m	»W« 35 m	»W« 42 m	»W« 49 m	»W« 56 m	»W« 35 m	»W« 42 m	»W« 49 m	»W« 56 m	»W« 35 m	»W« 42 m	»W« 49 m	»W« 56 m			
14																				14		
16																				16		
18																				18		
20																				20		
22																				22		
24																				24		
26																				26		
28																				28		
30																				30		
32																				32		
34																				34		
36																				36		
38																				38		
40																				40		
44																				44		
48																				48		
52																				52		
56																				56		
60																				60		
64																				64		
68																				68		
72																				72		
76																				76		
80																				80		
84																				84		
m/s ⁴⁰	11			11				11				11				11				11		

TAB 57063 / 57064 / 57065 / 57066 57067 / 57068 / 57069

Die Hubhöhen am »SDW« Ausleger.
Lifting heights at »SDW« boom / derrick / jib combination.
Hauteurs de levage en configuration »SDW«.



Die Traglasten am »SDW« Ausleger. Lifting capacities at »SDW« derrick / boom / jib combination. Forces de levage en configuration »SDW«.

Auslegerlängen: »S« 56 m – 112 m, »S« Ausleger 88°, »D« 42 m, »W« 35 m – 84 m.

Arbeitsbereich: 360°.

Ballast: 160 t am Kranoberwagen, max. 320 t Derrickballast.

Boom lengths: »S« 56 m – 112 m, »S« boom 88°, »D« 42 m, »W« 35 m – 84 m.

Working range: 360°.

Counterweight: 160 t on crane superstructure, max. 320 t as derrick counterweight.

Longueurs de flèche: »S« 56 m – 112 m, »S« flèche principale 88°, »D« 42 m, »W« 35 m – 84 m.

Rotation sur 360°.

Lest: 160 t sur la partie tournante, max. 320 t en lest derrick.

Ausladung Radius Portée m	»S« 56 m »D« 42 m								»S« 63 m »D« 42 m								m/s ²⁾	
	»W« 35 m	»W« 42 m	»W« 49 m	»W« 56 m	»W« 63 m	»W« 70 m	»W« 77 m	»W« 84 m	»W« 35 m	»W« 42 m	»W« 49 m	»W« 56 m	»W« 63 m	»W« 70 m	»W« 77 m	»W« 84 m		
14	450	400																
16	440	390	340						380	350								
18	422	378	335	290					364	342	305							
20	394	360	325	282	240				350	330	298	260	225					
22	367	341	315	275	234	207	180		333	316	286	252	220	192	168			
24	340	320	300	264	228	202	176	150	316	301	275	243	215	187	164	144		
26	318	302	286	254	222	197	172	147	300	288	265	234	209	182	160	140		
28	295	284	273	244	216	191	168	143	284	274	254	226	203	177	155	136		
30	275	267	260	235	210	186	165	140	270	260	243	218	197	173	151	133		
32	256	252	248	225	203	180	160	137	254	248	232	210	191	168	147	130		
34	241	238	236	216	197	175	156	133	239	236	223	202	185	162	142	127		
36	226	225	224	207	190	169	152	130	225	224	213	195	179	158	138	123		
38		213	212	198	184	164	147	127		211	203	187	173	153	134	120		
40		204	202	190	178	159	143	123		201	194	181	168	149	130	116		
44		180	179	172	166	149	134	116		179	175	166	157	138	123	110		
48			162	157	153	138	126	109			159	159	146	129	115	103		
52			145	143	143	128	118	102			145	141	136	120	108	97		
56				130	129	117	110	95				128	126	110	101	91		
60					116	107	103	89					115	102	94	85		
64					107	98	95	82					106	94	86	79		
68						89	88	77						86	80	73		
72							80	71						78	73	68		
76								73	66						67	62		
80									60							57		
84										55							52	

²⁾ Zulässige Windstärke.
Permissible wind force.
Force du vent admissible.

m.

»W« 84 m	»S« 70 m »D« 42 m								»S« 77 m »D« 42 m								Ausladung Radius Portée m		
	»W« 35 m	»W« 42 m	»W« 49 m	»W« 56 m	»W« 63 m	»W« 70 m	»W« 77 m	»W« 84 m	»W« 35 m	»W« 42 m	»W« 49 m	»W« 56 m	»W« 63 m	»W« 70 m	»W« 77 m	»W« 84 m			
																			14
		335	320							305	280								16
		328	312	280						299	273	245							18
		322	305	271	240	215				292	265	237	210	185					20
		310	294	262	233	209	180	160		284	258	229	204	180	160				22
144	299	284	254	226	204	176	156	138	274	250	222	198	176	156	138				24
140	288	274	245	219	199	172	152	135	264	242	214	192	172	151	135	120			26
136	278	264	237	213	194	167	148	132	254	234	208	186	166	147	131	117			28
133	267	254	228	205	188	163	144	128	244	225	200	180	162	142	127	114			30
130	255	244	220	199	183	158	140	125	232	217	194	175	158	138	124	111			32
127	239	235	212	192	178	153	136	122	221	208	188	170	154	134	120	108			34
123	224	223	204	186	173	149	132	119	210	200	182	165	150	130	117	105			36
120		208	196	183	168	145	129	115		191	176	160	145	126	113	102			38
116		197	188	177	162	141	125	112		182	170	155	141	122	110	99			40
110		177	172	164	152	132	117	105		164	158	145	133	115	104	94			44
103			158	150	142	122	109	99			146	135	126	108	98	89			48
97			145	138	133	114	102	92			135	126	118	100	92	84			52
91				127	123	106	95	86				118	111	94	86	79			56
85					114	97	87	80					104	87	80	74			60
79					105	90	81	75					97	80	75	69			64
73						82	75	70						73	70	65			68
68						75	69	64							67	64	60		72
62							63	59								59	56		76
57								54									51		80
52								50										46	84

TAB 57050 / 57059 / 57051 / 5706

Die Traglasten am »SDW« Ausleger. Lifting capacities at »SDW« derrick / boom / jib combination. Forces de levage en configuration »SDW«.

Auslegerlängen: »S« 56 m – 112 m, »S« Ausleger 88°, »D« 42 m, »W« 35 m – 84 m.

Arbeitsbereich: 360°.

Ballast: 160 t am Kranoberwagen, max. 320 t Derrickballast.

Boom lengths: »S« 56 m – 112 m, »S« boom 88°, »D« 42 m, »W« 35 m – 84 m.

Working range: 360°.

Counterweight: 160 t on crane superstructure, max. 320 t as derrick counterweight.

Longueurs de flèche: »S« 56 m – 112 m, »S« flèche principale 88°, »D« 42 m, »W« 35 m – 84 m.

Rotation sur 360°.

Lest: 160 t sur la partie tournante, maxi. 320 t en lest derrick.

Ausladung Radius Portée m	»S« 84 m »D« 42 m								»S« 91 m »D« 42 m								m/s ²⁾	
	»W« 35 m	»W« 42 m	»W« 49 m	»W« 56 m	»W« 63 m	»W« 70 m	»W« 77 m	»W« 84 m	»W« 35 m	»W« 42 m	»W« 49 m	»W« 56 m	»W« 63 m	»W« 70 m	»W« 77 m	»W« 84 m		
14																		
16	275	245							250	215								
18	269	238	215						242	210	190							
20	262	231	209	185	165				233	204	185	165	150					
22	253	224	203	180	160	145			226	199	180	161	146	130				
24	244	218	197	175	156	141	125		219	194	176	157	142	126	115			
26	236	211	191	170	152	137	121	110	212	188	172	153	139	123	112	100		
28	228	204	185	166	148	133	118	106	205	183	167	149	136	120	109	98		
30	219	198	180	161	145	129	114	103	199	178	162	145	133	127	106	95		
32	210	192	174	157	142	126	111	100	193	173	158	142	129	114	103	93	1	
34	202	185	169	152	138	122	108	97	186	168	153	138	126	111	100	90	1	
36	195	178	164	148	135	118	104	94	181	163	149	135	123	108	98	88	1	
38		172	159	144	131	114	101	92	176	159	144	131	120	105	95	85	1	
40		165	154	140	128	111	99	89		153	140	128	118	102	92	83	1	
44		153	144	132	120	104	93	84		143	131	120	112	96	87	78	1	
48			134	124	113	98	87	79			123	114	106	90	82	73	1	
52			125	116	107	92	82	74			115	106	100	84	76	69	1	
56				108	101	85	77	70				99	95	78	71	64	1	
60					95	79	72	65					90	72	66	60		
64					89	72	67	61					85	66	62	56		
68						66	62	57						60	58	52		
72							60	58	53					55	53	49		
76								53	49						50	46		
80									45							43		
84										42							40	
m/s ²⁾	11								9									

¹⁾ Auslegerlängen »S« 98 m bis 112 m mit 440 t Derrickballast.
Boom lengths »S« 98 m to 112 m with 440 t derrick counterweight.
Longueurs de flèche »S« 98 m à 112 m avec 440 t lest derrick.

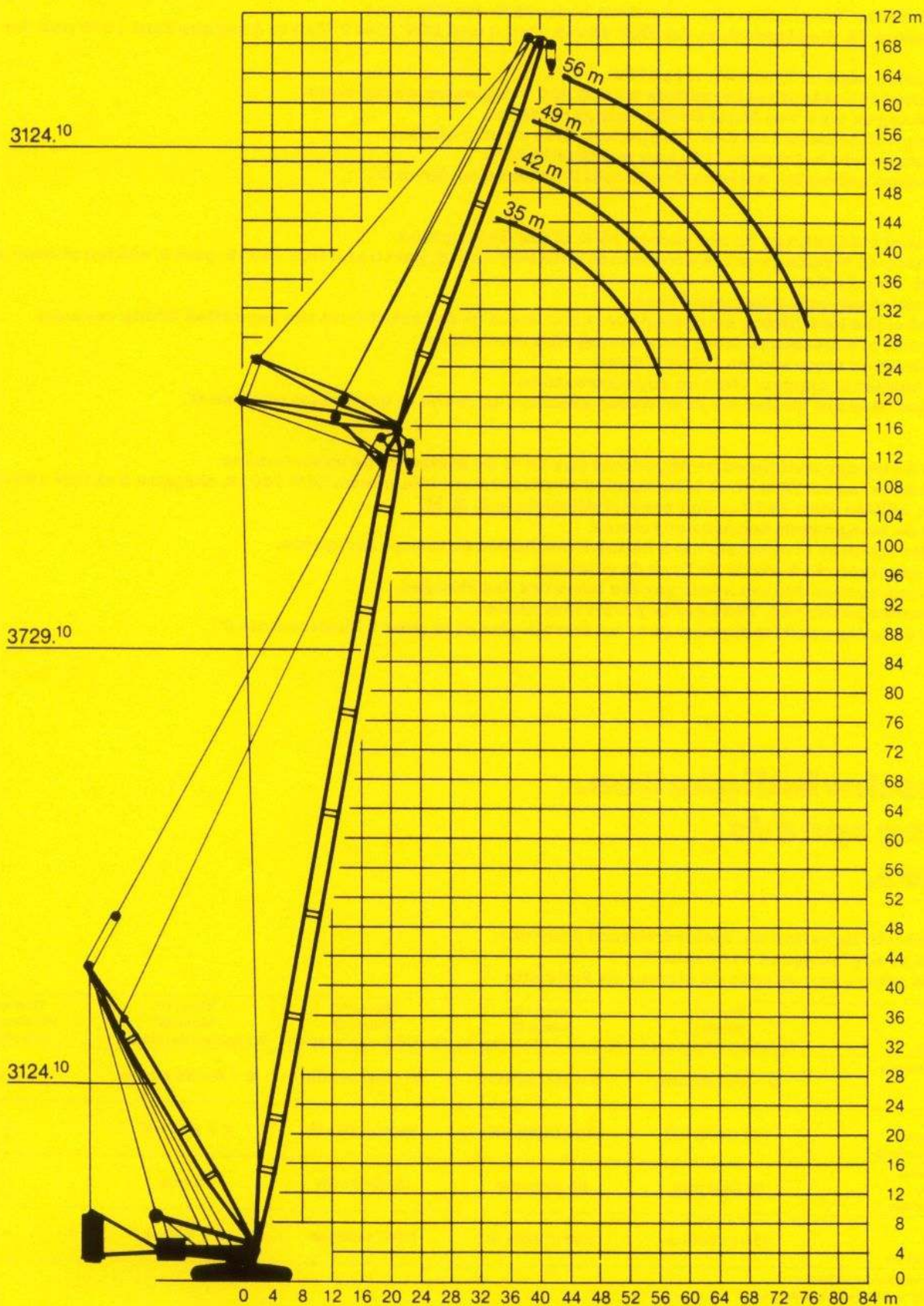
²⁾ Zulässige Windstärke.
Permissible wind force.
Force du vent admissible.

on.

»W« 84 m	»W« 42 m	»S« 98 m ¹⁾ »D« 42 m		»S« 105 m ¹⁾ »D« 42 m			»S« 112 m ¹⁾ »D« 42 m			Ausladung Radius Portée m
		»W« 49 m	»W« 56 m	»W« 42 m	»W« 49 m	»W« 56 m	»W« 42 m	»W« 49 m	»W« 56 m	
										14
										16
										18
										20
										22
										24
										26
100										28
98										30
95										32
93	150									34
90	147	140		138	129		130			36
88	144	137	125	136	128	119	128	120		38
85	141	135	124	133	127	117	126	119	110	40
83	139	133	122	131	125	115	124	117	109	44
78	134	128	118	126	121	112	120	114	106	48
73	128	123	114	121	116	109	114	110	104	52
69	124	118	110	116	111	106	109	105	102	56
64	120	114	107	112	108	102	105	102	98	60
60		110	104		104	98		98	94	64
56			100		100	94		94	90	68
52						89			85	72
49									83	76
46										80
43										84
40										
										m/s ²⁾
										9

TAB 57061/ 57052/ 57062

Die Hubhöhen am »SDW« Ausleger. Lifting heights at »SDW« boom / derrick / jib combination. Hauteurs de levage en configuration »SDW«.



Anmerkungen zu den Traglasttabellen.

Remarks referring to load charts.

Remarques relatives aux tableaux des charges.

- Die angegebenen Traglasten überschreiten nicht 75 % der Kipplast.
 - Die Traglasten 75 % entsprechen der DIN 15018, Teil 3 und DIN 15019, Teil 2, Ausgabe Juni 1979 und der F. E. M.
 - Die Traglasten sind in Tonnen angegeben.
 - Das Gewicht des Lastaufnahmemittels ist von den Traglasten abzuziehen.
 - Die Ausladungen sind von Mitte Drehkranz gemessen.
 - Die zulässige Windstärke ist den Traglasttabellen zu entnehmen.
 - Das Ballastgewicht beträgt ca. 160 t an der Drehbühne.
 - Die Traglasten gelten bei ebenem Grund und horizontalem Kran 0°.
- The tabulated load ratings do not exceed 75 % of the tipping load.
 - The tabulated 75 % ratings are in accordance with DIN 15018, part 3 and DIN 15019, part 2, edition of June 1979 and F. E. M. standards.
 - Load capacities are given in metric tons.
 - The weight of the load lifting equipment or tackle must be deducted from the permitted lifting capacity.
 - Working radii are measured from the slewing ring centreline.
 - Permissible wind force see load chart tables.
 - Weight of ballast is approx. 160 t on superstructure.
 - Lifting capacities are quoted for even under ground and crane in horizontal position 0°.
- Les forces de levage indiquées ne dépassent pas 75 % de la charge de basculement.
 - Les forces de levage à 75 % sont déterminées conformément à la norme DIN 15018, chapitre 3 et DIN 15019, chapitre 2, édition Juin 1979 et aux prescriptions de la F. E. M.
 - Les forces de levage sont données en tonnes.
 - Le poids des moufles et crochets est à déduire des forces de levage indiquées.
 - La portée est mesurée à partir de l'axe de rotation.
 - Force du vent admissible est à voir par les tableaux des charges.
 - Poids du contrepoids: env. 160 t sur la partie tournante.
 - Les forces de levage sont indiquées pour un terrain plat et la grue à l'horizontale 0°.

Die Geschwindigkeiten.

Working speeds.

Vitesses.

Die Krangeschwindigkeiten bei Motordrehzahl 2100 min⁻¹.
Crane speeds at engine speed 2100 min⁻¹.
Vitesses de la grue à une vitesse du moteur de 2100 min⁻¹.

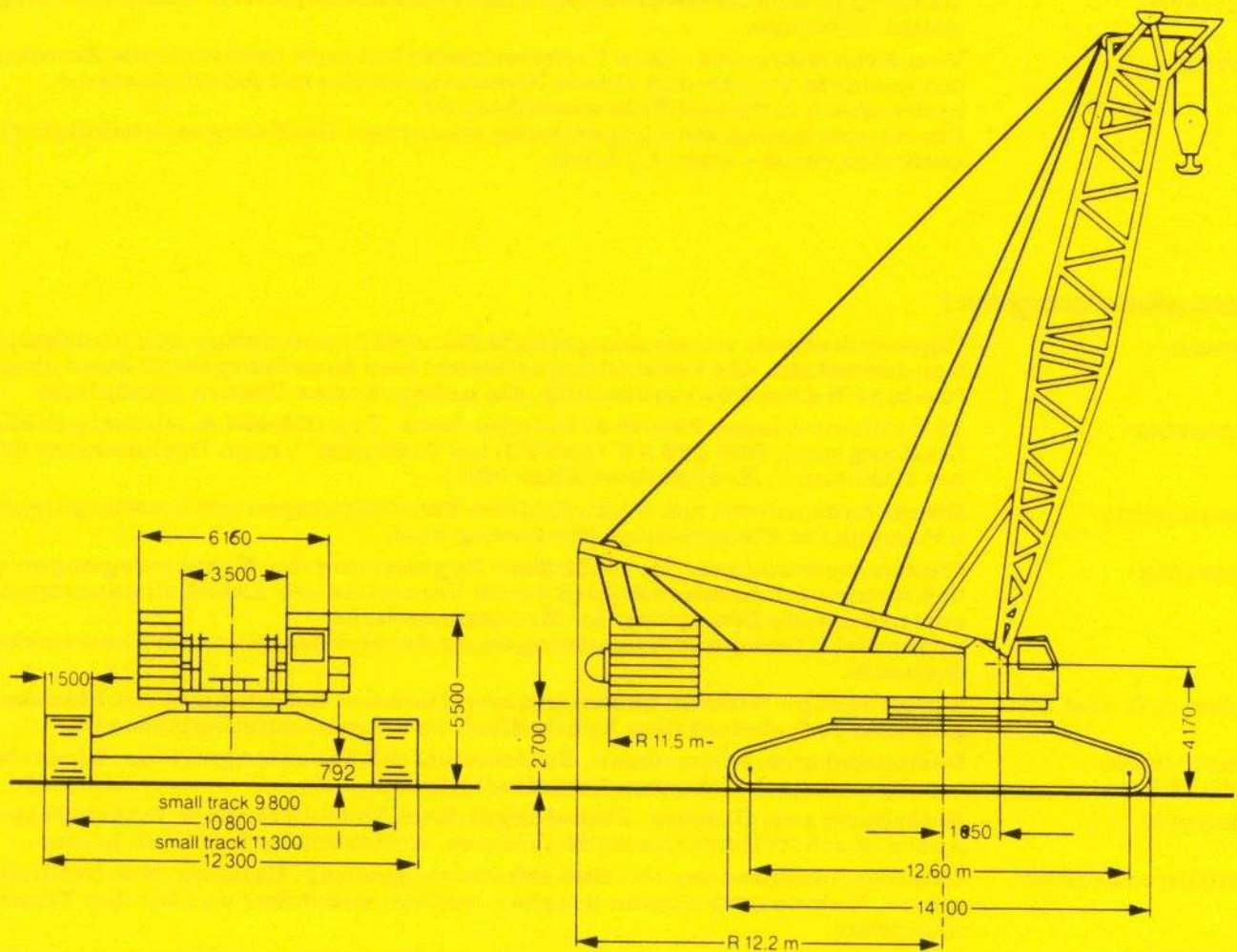
Antriebe Drive Entrainement	Winde I Winch I Mécanisme de levage I	Winde II Winch II Mécanisme de levage II	Winde III Winch III Mécanisme de levage III	Winde IV Winch IV Mécanisme de levage IV	Drehwerk Slewing gear Orientation
Geschwindigkeiten Speeds Vitesses	0 – 100 m/min	0 – 100 m/min	0 – 100 m/min	2 × 0 – 25 m/min	0 – 1 min ⁻¹
Max. Seilzug Max. rope tension Effort maxi. sur brin	167 (200) kN	167 (200) kN	167 (200) kN	2 × 206 kN	–
Seildurchmesser Rope diameter Diamètre du câble	30 (32) mm	30 (32) mm	30 (32) mm	32 mm	–
Seillänge Rope length Longueur du câble	750 (1220) m	850 (1220) m	850 (1220) m	2 × 420 m	–

Werte in () mit verstärkten Winden.

Values in () apply to heavy duty winches.

Valeurs entre () avec mécanismes de levage renforcés.

Die Maße. Dimensions. Encombrement.



Die Gewichte. Weights. Poids.

Kranoberwagen Superstructure Partie tournante	~ 54 t	Raupe/Querträger Crawler/crossmember Chenille/traverse transversale	~ 2 × 21 t
Kranoberwagen mit A-Bock, 4 Winden und Seilen* Superstructure with A-bracket, 4 winches and ropes* Partie tournante avec chevalet, 4 mécanismes de levage et câbles*	~ 105 t	Raupenfahrwerk Crawler track chassis Châssis chenilles	~ 2 × 46 t
Drehbühnenballast (max. Einzelgewicht 10 t) Counterweight/superstructure (max. single part 10 t) Contrepoids partie tournante (poids individuel maxi. 10 t)	~ 160 t	Zentralballast Central counterweight Lest central	~ 2 × 17 t
Raupe/Mittelteil Crawler/centre section Chenille/châssis central	~ 21 t	Gesamtgewicht ohne Ausleger Total weight without boom/jib Poids total sans flèche	~ 454 t

* Die Winden sind im Kranoberwagen eingebolzt und können zur Transporterleichterung demontiert werden.
The winches are pinned in the slewing platform and can be removed easily to reduce transportation weight.
Les treuils sont boulonnés à la tourelle. Pour réduire le poids de transport ils peuvent être démontés facilement.

Technische Beschreibung.

Raupenfahrwerk:

- Rahmen:** Eigengefertigte, verwindungssteife Schweißkonstruktion aus hochfestem Feinkornstahl. Seitenträger aufgesteckt am Unterwagen-Mittelstück bzw. abnehmbar für günstige Transportbreite.
- Laufwerk:** Wartungsfreies Raupenfahrwerk mit Flachbodenplatten. Standard-Raupenbreite: 1500 mm.
- Antrieb:** Vom Kranmotor aus – jede Fahrwerkseite hat zwei hydraulische Einzelantriebe mit je einem Turras und einem Planetengetriebe mit federbelasteter, hydraulisch löfbarer Fahrwerksbremse. Die Raupenkettens sind gegenläufig steuerbar. Die Fahrgeschwindigkeit ist stufenlos von 0 – max. 1,3 km/h.

Kranoberwagen:

- Rahmen:** Eigengefertigte, verwindungssteife Schweißkonstruktion aus hochfestem Feinkornstahl. Als Verbindungselement zum Kranfahrgestell dient eine 3reihige Rollendrehverbindung, die unbegrenztes Drehen ermöglicht.
- Kranmotor:** 12-Zylinder-Diesel, Fabrikat Daimler-Benz, Typ OM 424 A, wassergekühlt, Leistung nach DIN 385 kW (530 PS) bei 2100 min⁻¹, max. Drehmoment 2100 Nm bei 1300 min⁻¹. Kraftstoffbehälter 700 l.
- Kranantrieb:** Diesel-hydraulisch mit 4 Axialkolben-Verstellpumpen mit Leistungsregelung, 3 Pumpen für Einspeisung, Steuerung usw.
- Steuerung:** Elektro-hydraulisch. Die stufenlose Regulierung der Kranbewegungen und des Raupenfahrwerkes erfolgt durch Verstellen der Axialkolbenpumpen durch entsprechende Bewegung der Kreuzsteuerhebel. Zusätzliche Geschwindigkeitsregelung durch Verändern der Dieselmotordrehzahl.
- Windens I, II und III:** 3 gleichartige Windens, bestehend aus: Ölomotor, Seiltrommel mit Planetengetriebe, federbelasteten, hydraulisch löfbaren Lamellenbremsen.
- Einziehwerk/ Winde IV:** Bestehend aus: 2 Ölmotoren, Seiltrommel mit Planetengetriebe, 2 federbelasteten, hydraulisch löfbaren Lamellenbremsen.
- Drehwerk:** Bestehend aus: Ölomotor, Planetengetriebe, Drehwerkritzel, federbelasteter, hydraulisch löfbarer Lamellenbremse, zusätzlich hydraulisch löfbar.
- Kranführerkabine:** Ganzstahlausführung mit Sicherheitsverglasung, Heizung, Kontrollinstrumente. Kabine nach hinten neigbar, seitlich anbolzbar und für den Transport abbolzbar.
- Sicherheits-einrichtungen:** Hubendbegrenzungen, Ausleger-Rückfallsicherungen, Sicherheitsventile gegen Rohr- und Schlauchbrüche, Windmesser, Lastmomentbegrenzer.
- Auslegersysteme:**
- | | |
|---------------|--|
| System »L« | L-Ausleger 21 m – 105 m |
| System »LN« | L-Ausleger 28 m – 77 m
N-Ausleger 21 m – 77 m |
| System »LF« | Längen auf Anfrage |
| System »LD« | L-Ausleger 35 m – 105 m
D-Ausleger 35 m – 42 m |
| System »LDN« | Längen auf Anfrage |
| System »S« | Längen auf Anfrage |
| System »SW« | Längen auf Anfrage |
| System »SD« | S-Ausleger 42 m – 112 m
D-Ausleger 35 m – 42 m |
| System »SDW« | S-Ausleger 56 m – 112 m
D-Ausleger 42 m
W-Ausleger 35 m – 84 m |
| System »RSDW« | Längen auf Anfrage |

Technical description.

Crawler track chassis:

Frame:	Torsionally rigid, welded from high-strength structural steel in our own plant. Side members can be adjusted or removed to reduce transportation width.
Tracks:	Maintenance-free tractor running gear with flat track pads. Standard pad width 1500 mm.
Transmission:	From crane engine; two separate hydraulic drive assemblies on each side of the chassis, each with drive sprocket and a special planetary gear train and spring-loaded parking brake with hydraulic release mechanism. The crawler tracks can be run in opposite directions to turn the crane on its axis. Travel speed can be continuously varied between 0 and 1.3 km/h.

Crane superstructure:

Frame:	Torsionally rigid, welded from high-strength structural steel in our own plant. Connected to chassis by a 3-row roller slewing ring permitting unrestricted slewing movements.	
Crane engine:	Diesel, 12 cylinder, watercooled, make Daimler-Benz, type OM 424 A, power output (DIN) 385 kW (530 HP) at 2100 min ⁻¹ , max. torque 2100 Nm at 1300 min ⁻¹ . Fuel tank capacity 700 litres.	
Crane drive:	Diesel-hydraulic, with 4 variable pitch axial-piston pumps featuring output regulation, 3 pumps for feeder, control etc.	
Control system:	Electro-hydraulic. Continuous control of crane movements and crawler track speed by varying pitch of axial piston pumps in response to movement of crane operator's joystick levers. Additional speed control by varying diesel engine running speed.	
Winches I, II and III:	3 identical winches, comprising: hydraulic motor, rope drum with planetary gear train, spring loaded multi-disc brakes with hydraulic release mechanism.	
Luffing gear/ winch IV:	Comprises: 2 hydraulic motors, rope drum with planetary gear train, 2 spring loaded multi-disc brakes with hydraulic release.	
Slewing gear:	Comprises: hydraulic motor, planetary gear train, slewing pinions and spring loaded multi-disc brakes with hydraulic release and additional hydraulic hold-off mechanism.	
Operator's cab:	All steel, with safety glass windows, heater and full range of instruments and telltales. Cab can be tilted and dismantled for road transportation.	
Safety devices:	Hoisting limit switches, boom/jib fall-back protection, safety valves to protect hydraulic systems against pipe and hose fracture, wind gauge, load torque limiter.	
Boom / jib systems:	System »L«	L-boom 21 m – 105 m
	System »LN«	L-boom 28 m – 77 m N-jib 21 m – 77 m
	System »LF«	Lenghts on request
	System »LD«	L-boom 35 m – 105 m D-derrick 35 m – 42 m
	System »LDN«	Lenghts on request
	System »S«	Lenghts on request
	System »SW«	Lenghts on request
	System »SD«	S-boom 42 m – 112 m D-derrick 35 m – 42 m
	System »SDW«	S-boom 56 m – 112 m D-derrick 42 m W-jib 35 m – 84 m
	System »RSDW«	Lenghts on request

Description technique.

Châssis chenilles:

- Châssis:** Fabrication Liebherr, en acier spécial, résistant à la torsion. Poutres latérales réglables et démontables pour faciliter le transport.
- Translation:** Train chenillé, tracteur à patins plat, ne nécessitant aucun entretien. Largeur standard 1500 mm.
- Entraînement:** La translation se fait par 4 moteurs hydrauliques indépendants qui sont alimentés par le moteur de la grue. Les freins de translation sont à ouverture hydraulique.
Les 2 trains de chenille peuvent être entraînés en sens inverse. La vitesse est réglable sans à-coup de 0 à 1,3 km/h.

Partie tournante:

- Châssis:** De fabrication Liebherr. Construction soudée indéformable en acier haute résistance, à grain très fin. Couronne d'orientation à triple rangée de rouleaux, orientation sur 360°.
- Moteur:** Diesel, 12 cylindres, marque Daimler-Benz, type OM 424 A. Refroidissement par eau, puissance 385 kW DIN (530 ch) à 2100 min⁻¹, couple maxi. 2100 Nm à 1300 min⁻¹. Réservoir combustible 700 l.
- Entraînement:** Diesel-hydraulique, 4 pompes à pistons axiaux, à débit variable avec servo-commande et régulation de puissance, 3 pompes de gavage et d'asservissement.
- Commande:** Electro-hydraulique par manipulateurs 4 directions à retour automatique à la position neutre. Réglage de vitesse supplémentaire au moyen du moteur Diesel.
- Mécanismes de levage I, II et III:** 3 mécanismes identiques composés de: moteur hydraulique, tambour avec réducteur planétaire. Frein à disques et à ressort, à desserrage hydraulique.
- Mécanisme de relevage:** 2 moteurs hydrauliques, tambour avec 2 réducteurs planétaires. 2 freins à disques et à ressort, à desserrage hydraulique.
- Mécanisme d'orientation:** Moteur hydraulique, réducteur planétaire et pignon d'orientation. Frein à disques et à ressort, à desserrage hydraulique.
- Cabine de grutier:** Réalisée en tôle d'acier, avec vitres de sécurité. La cabine peut être démontée pendant le transport. Avec chauffage et instruments de contrôle.
- Dispositifs de sécurité:** Fin de course de levage, dispositifs anti-retour, soupapes de sûreté sur tubes et flexibles, anémomètre, limiteur de couple.
- Types de flèche:**
- | | |
|----------------------|---|
| Configuration »L« | L-flèche principale 21 m – 105 m |
| Configuration »LN« | L-flèche principale 28 m – 77 m
N-fléchette relevable 21 m – 77 m |
| Configuration »LF« | Longueurs sur demande |
| Configuration »LD« | L-flèche principale 35 m – 105 m
D-derrick 35 m – 42 m |
| Configuration »LDN« | Longueurs sur demande |
| Configuration »S« | Longueurs sur demande |
| Configuration »SW« | Longueurs sur demande |
| Configuration »SD« | s-flèche principale 42 m – 112 m
D-derrick 35 m – 42 m |
| Configuration »SDW« | S-flèche principale 56 m – 112 m
D-derrick 42 m
W-fléchette relevable 35 m – 84 m |
| Configuration »RSDW« | Longueurs sur demande |