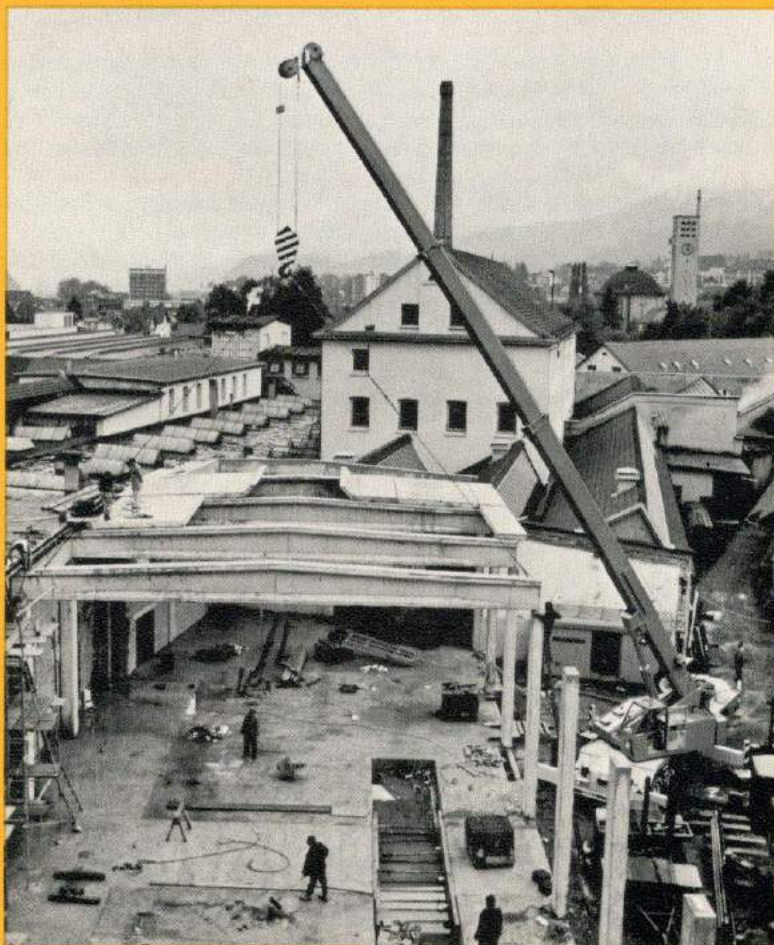




Einsatzbericht

Nr. 5 AUK

LIEBHERR Telekran LT 1035 bei der Fertigteilmontage.



Die Aufgabenstellung

Bei der Firma Getzner & Cie., Textilwerke in Bludenz, wird eine weitere Fabrikhalle in Fertigteilbauweise errichtet. Für die Montage der Stützen, Dachbinder und Dachplatten aus Beton wird ein Hebezeug benötigt, das den engen Baustellenverhältnissen gerecht wird und die anfallenden Lasten bis 8 t Stückgewicht exakt und sicher montiert.

LIEBHERR

So baut man Krane.

Die Lösung

Für diese Fertigteilmontage setzte die Firma Rinderer/Bludenz ihren LIEBHERR-Telekran LT 1035 - max. Traglast 35 t - ein.



Da das Chassis in seiner Länge nur 9,7 m mißt und der Wenderadius dieses 4-achsigen Krans bei 12,5 m liegt, erfolgen die Positionierung des Gerätes am Bauwerk sowie der mehrfache Standortwechsel problemlos.

Die Versetzarbeiten der Betonstützen mit Stückgewichten bis 4 t bei Ausladungen bis 18 m, lagen im Leistungsbereich des Krans. Die volle Auslegerlänge von 30 m mußte jedoch sowohl bei diesen Arbeiten als auch bei der anschließenden Montage der Dachbinder und beim Einbringen der Dachplatten gefahren werden.

Die Antriebs- und Steuerungsart - der LT 1035 ist mit einer summenleistungsgeregelten Doppelpumpe sowie offenen Kreisläufen und einer vollhydraulischen Steuerung ausgerüstet - wurde den Betriebsanforderungen voll gerecht. Die Bauelemente konnten feinfühlig vom Spezialtransporter gehoben und millimetergenau am Bau abgesetzt werden.

Für diesen Montageeinsatz des LT 1035 waren die ausgezeichneten Traglastwerte - 4 t bei 18 m Ausladung bzw. 2,6 t bei 22 m Ausladung - kennzeichnend. Der nur dreiteilige, aber 30 m lange Teleausleger hat Gußpolyamidplatten für die Führung des prismenförmigen Untergurtes. Der Ausleger baut wesentlich leichter als ein vierteiliger Ausleger, so daß die überdurchschnittlichen Traglastwerte im gesamten Ausladungsbereich vorhanden sind.

Die ungewöhnlich breite Stützbasis von 5,5 m ist eines der wesentlichen Konstruktionsmerkmale, die dem LT 1035 eine hohe Standsicherheit gibt.

Die Firma Rinderer konnte diese Fertigteilmontage mit ihrem LIEBHERR-Telekran LT 1035 reibungslos durchführen.

Technische Daten

LT 1035 mit Fahrmotor OM 402 nach DIN 188 kW bei $n = 2500$ U/min, Antrieb 12 x 6, Stützbasis 5,5 m.

Kranantrieb mit OM 314 nach DIN 59 kW bei $n = 2800$ U/min, summenleistungsgeregelte Hydraulik, offene Kreisläufe, hydraulische Steuerung.

Zubehör: 11 m lange Gitterspitze für Hubhöhen bis 42 m und maximal 8 t Traglast.