

**Zusatzblatt zum  
Technischen Maßblatt  
LT 1075.**

**LIEBHERR**

So baut man Fahrzeugkrane.



# Die Traglasten an der Gitterspitze.

## Wippbare Gitterspitze.

Ausladung m	Teleskopauslegerlängen								
	21,7 m			30,8 m			40 m		
	Gitterspitze			Gitterspitze			Gitterspitze		
	11 m	15,5 m	20 m	11 m	15,5 m	20 m	11 m	15,5 m	20 m
7	11								
8	9,8	8,3		9,8					
9	8,5	7,3	6,5	8,8					
10	7,2	6,5	6,1	7,8	6,8		5,5		
11	5,9	5,7	5,6	6,8	6,2	5,6	5		
12	4,6	5	5,2	5,9	5,6	5,2	4,5	4,1	
13		4,5	4,7	5	5	4,9	4	3,7	3,4
14		4	4,3		4,5	4,5	3,5	3,4	3,2
15		3,5	3,9		4	4,2	3	3	3
16			3,4		3,4	3,8		2,7	2,8
17			3		2,9	3,5		2,4	2,6
18			2,6			3,1		2,1	2,45
19			2,1			2,7		1,8	2,3
20						2,4			2,1
21						2,1			1,9
22									1,7

## Fest abgespannte Gitterspitze.

Ausladung m	Teleskopauslegerlänge 40 m			
	Gitterspitze 11 m		Gitterspitze 15,5 m	
	Neigung zum Teleskopausleger		Neigung zum Teleskopausleger	
	11°	32°	8,5°	29,3°
12	6,9			
14	6,1		5,4	
16	5,5	3,05	4,8	
18	4,95	2,9	4,35	2,2
20	4,5	2,8	3,95	2,05
22	4,05	2,65	3,6	1,95
24	3,65	2,5	3,3	1,85
26	3,25	2,35	2,95	1,75
28	2,8	2,2	2,65	1,65
30	2,4	2,05	2,35	1,6
32	2	1,95	2,05	1,55
34	1,6	1,8	1,75	1,5
36	1,2	1,5	1,45	1,45

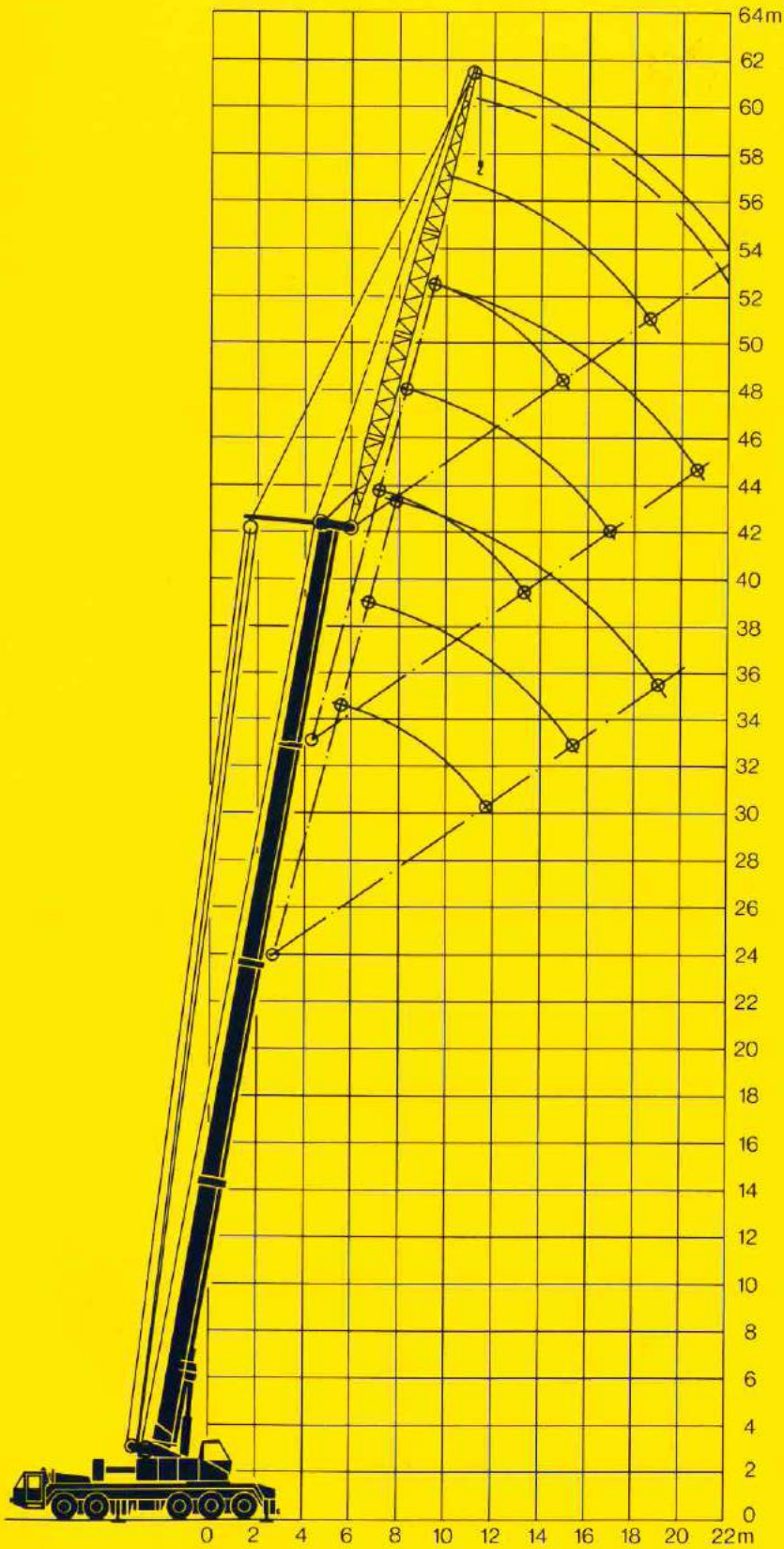
### Anmerkungen zu den Traglasttabellen:

1. Es gelten die Anmerkungen zu den Traglasttabellen aus dem Technischen Maßblatt LT 1075 und zusätzlich:
2. Der Arbeitszustand ist abgestützt.
3. Der Arbeitsbereich ist 360°.

# Der LT 1075 hat für je

# Die Hubhöhen.

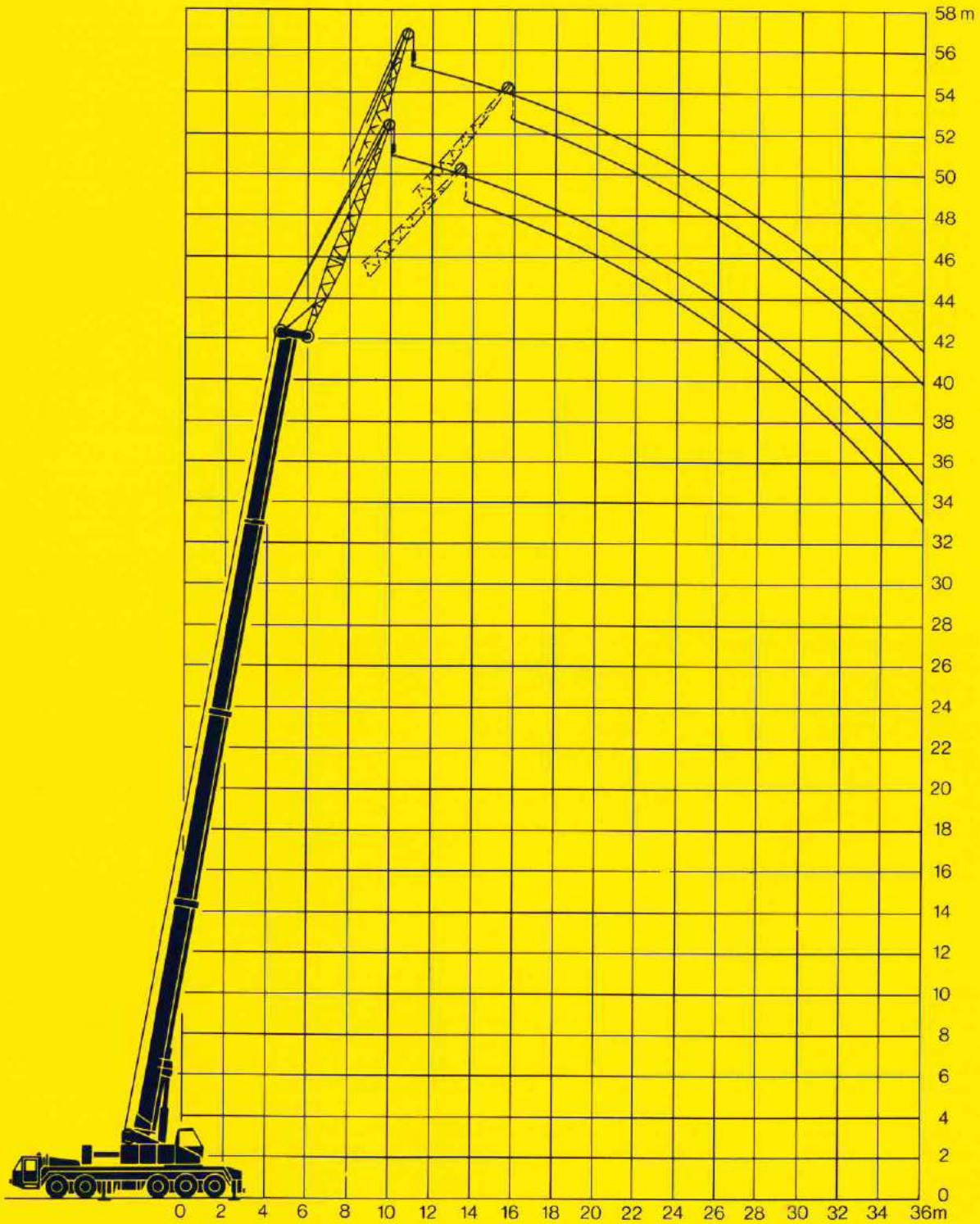
Wippbare Gitterspitze.



den Einsatz die passenc

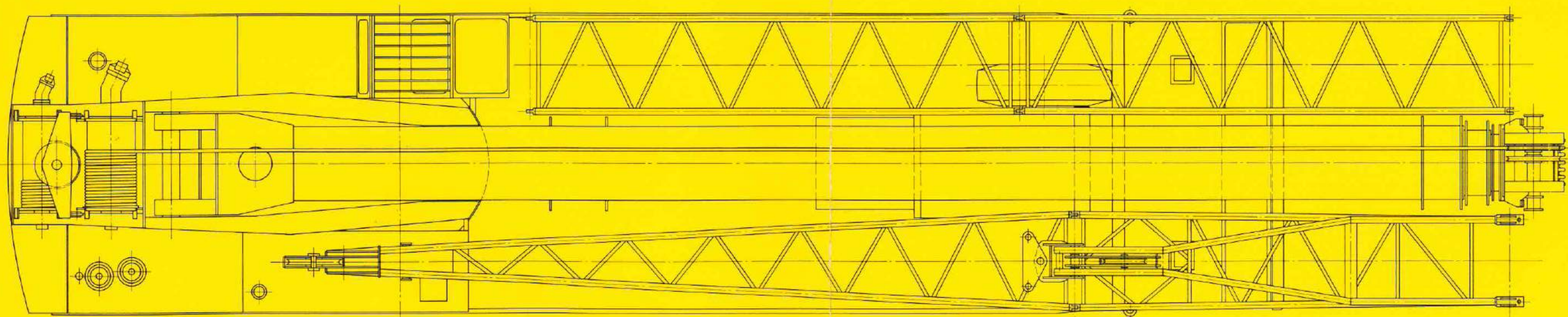
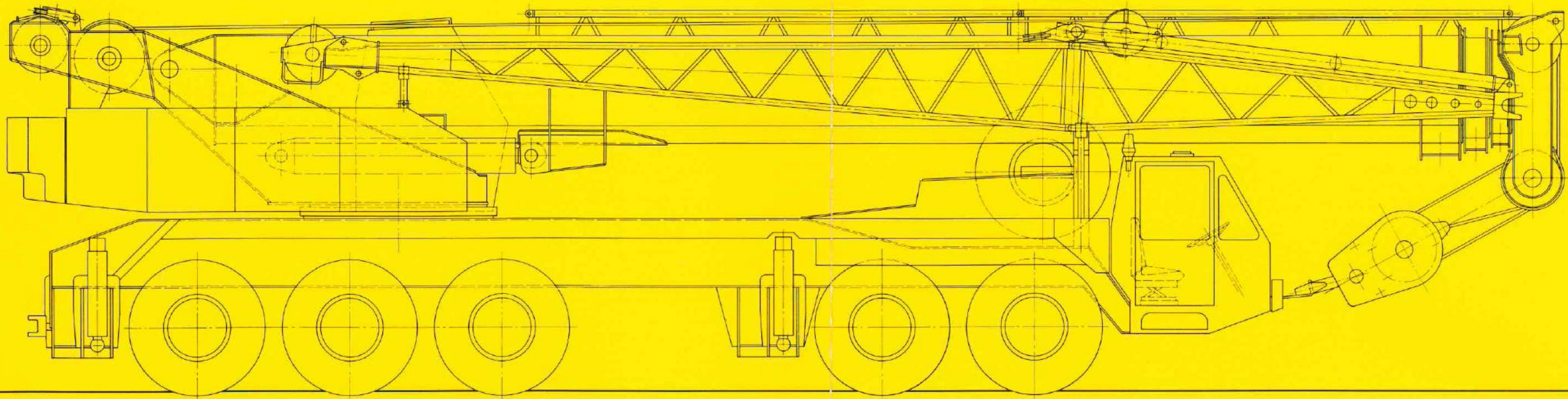
# Die Hubhöhen.

Fest abgespannte Gitterspitze



# Die Ausrüstung.

# Der LT 1075 mit Gitterspitze in Transportstellung.



## Montage der Gitterspitze.

Kopf- und Anlenkstück und die 2 Zwischenstücke werden mit dem eigenen Haken vom Kran gehoben und je nach Einsatz auf die gewünschte Länge montiert und vor dem Teleskopausleger am Boden ausgerichtet. Durch Absenken der hinteren Abstützpressen und Schrägstellen des Krans kann dann mit dem Teleskopausleger in die Aufnahmelaschen der Gitterspitze eintelekopiert werden.

Bei der fest abgespannten Gitterspitze werden die Abspannseile direkt zwischen den Rollenköpfen montiert. Über die Rückfallstütze wird die Gitterspitze gesichert.  
Die wippbare Gitterspitze wird über das Hilfshubwerk und den A-Bock verstellt.  
Fest abgespannte und wippbare Gitterspitze sind – bis auf das notwendige Zubehör – identisch.

## Transport der Gitterspitze.

Kopf- und Anlenkstück – zusammen 11 m – werden seitlich am Teleskopausleger-Anlenkstück verbolzt.

2 Zwischenstücke – je 4,5 m – werden auf dem Fahrgestell transportiert.

Änderungen vorbehalten.

TP Z 14. 1.10.76

**Nehmen Sie Kontakt auf mit  
LIEBHERR-WERK EHINGEN GMBH, 7930 EHINGEN/Donau, Telefon (07391) 502-1, Telex 71763**