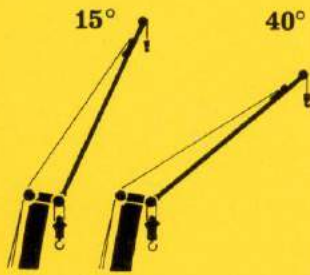


# Mehr Wirtschaftlichkeit beim Einsatz des LT 1100 durch Alternativausrüstungen.

Die Auslegervarianten.

Der Hilfsausleger.



9 m 9 m  
(auch für 2-Hakenbetrieb)

Die festabgespannte Gitterspitze.



11 m



11 m



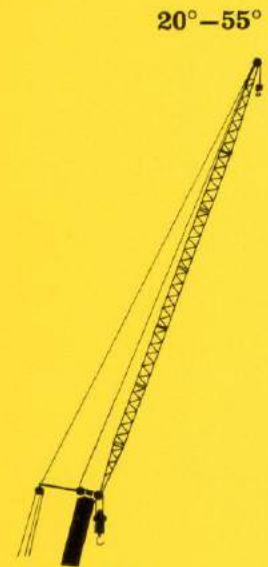
15,5 m



15,5 m

(auch für 2-Hakenbetrieb)

Die wippbare Gitterspitze.



11 m–33,4 m



## Die Alternativausrüstungen für das Fahrgestell.

Motore	Getriebe
OM 403, 320 PS, 103 kpm	ZF 6-Gang-Schaltgetriebe mit Wirbelstrombremse, hydr. Kriechgang
OM 404, 430 PS, 138 kpm	Automatikgetriebe CLBT 750 mit hydr. Strömungsbremse
Achsantrieb	Achsfederung
12 × 4 = 5. u. 6. Achse	Vollfederung aller Achsen; hydraulische Achsblockierung
12 × 6 = 1. u. 5. u. 6. Achse	
12 × 8 = 1. u. 2. u. 5. u. 6. Achse	
	Teilfederung – nur Achsen 1, 2, 3 u. 4; mech. Achsblockierung

Technische Änderungen vorbehalten

LITW 07. 1. 12.75

# LIEBHERR

So baut man Krane.

