

**Zusatzblatt zum
Technischen Maßblatt
LT 1100.**

LIEBHERR

So baut man Fahrzeugkrane.



Die Traglasten an der Gitterspitze.

Wippbare Gitterspitze.

Ausladung m	Teleskopauslegerlängen									
	24,2 m			34,6 m			45 m			
	Gitterspitze			Gitterspitze			Gitterspitze			
	11 m	20 m	29 m	11 m	20 m	29 m	11 m	20 m	29 m	33,5 m
7	11,5									
8	10,6									
9	10			10						
10	9	7		9						
11	8	6,5		8			5,5			
12	7	6,3		7	6,3		5			
13		6	3,6	6,4	6		4,5			
14		5,8	3,4	5,7	5,8		4,2			
15		5,5	3,3		5,5	3,3	4	4,7		
16		5,2	3,2		5,3	3,2		4,4		
17		5	3,1		5,1	3,1		4	3	
18		4,8	3		4,9	3		3,4	2,8	2,1
19			2,9		4,7	2,9		3,1	2,7	2
20			2,8		4,5	2,8		2,8	2,5	1,9
21			2,7			2,7		2,5	2,3	1,8
22			2,6			2,6			2,1	1,7
24			2,4			2,4			1,8	1,5
26			2,2			2,2			1,6	1,3
28						2			1,3	1,1
30									1,1	1
32										0,9

Wird die Gitterspitze mit 15,5 m und 24,5 m montiert, gelten die Traglastwerte der 20 m bzw. 29 m langen Spitze.

Fest abgespannte Gitterspitze.

Ausladung m	Teleskopauslegerlänge 45 m			
	Gitterspitze 11 m		Gitterspitze 15,5 m	
	Neigung zum Teleskopausleger		Neigung zum Teleskopausleger	
	10°	30°	8°	27°
12	7,3		6,85	
14	6,5		6	
16	5,8	3,4	5,35	
18	5,3	3,3	4,8	2,6
20	4,8	3,1	4,3	2,4
22	4,4	2,9	3,9	2,3
24	4	2,7	3,5	2,2
26	3,65	2,55	3,2	2,1
28	3,35	2,35	2,9	2
30	3,1	2,15	2,65	1,9
32	2,85	2	2,35	1,8
34	2,55	1,8	2,05	1,7
36	2,2	1,6	1,8	1,6
38	1,75	1,4	1,5	1,5
40	1,3	1,25	1,2	1,4

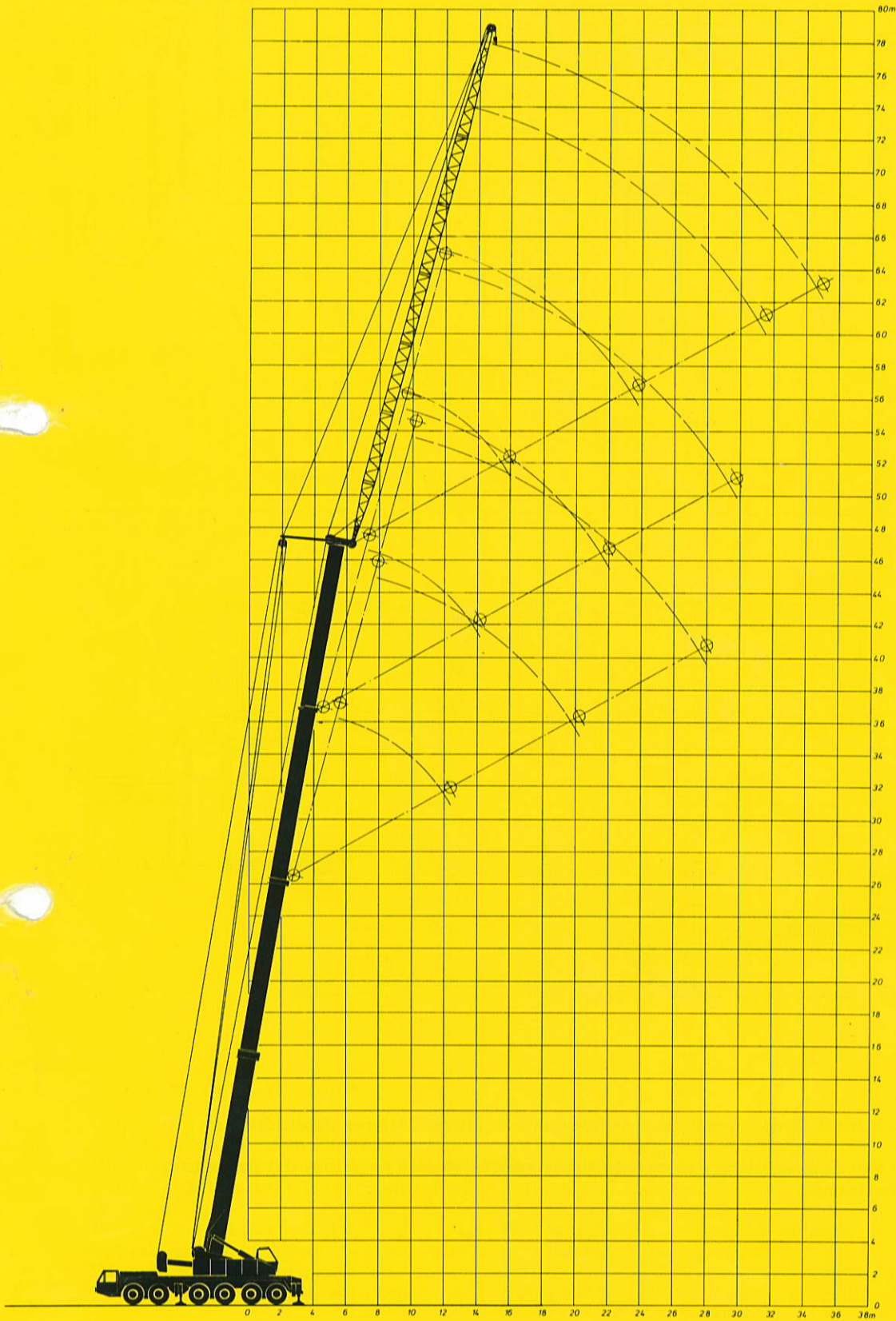
Anmerkungen zu den Traglasttabellen:

1. Es gelten die Anmerkungen zu den Traglasttabellen aus dem Technischen Maßblatt LT 1100 und zusätzlich:
2. Der Arbeitszustand ist abgestützt.
3. Der Arbeitsbereich ist 360°.

Der LT 1100 hat für je

Die Hubhöhen.

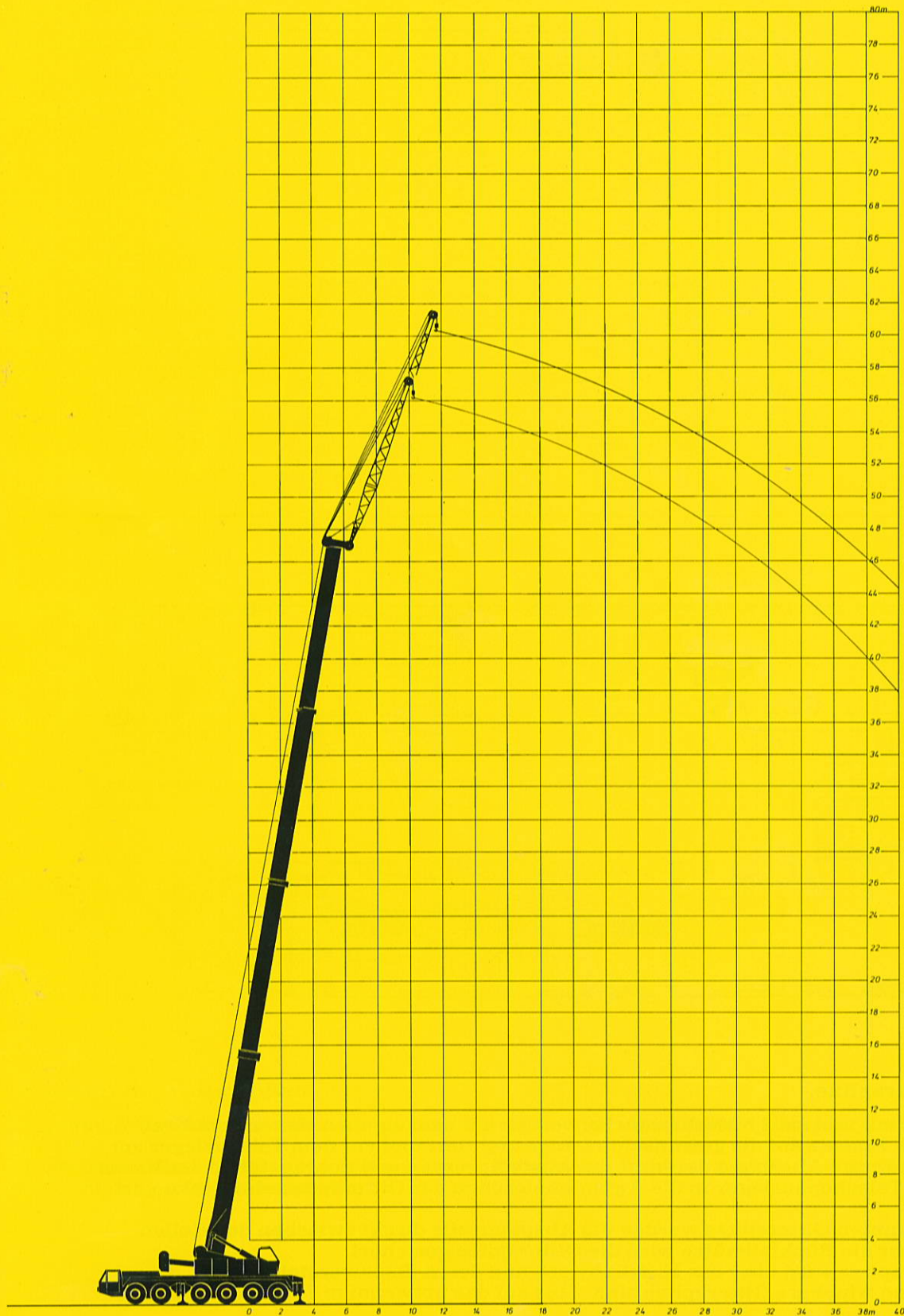
Wippbare Gitterspitze.



den Einsatz die passenc

Die Hubhöhen.

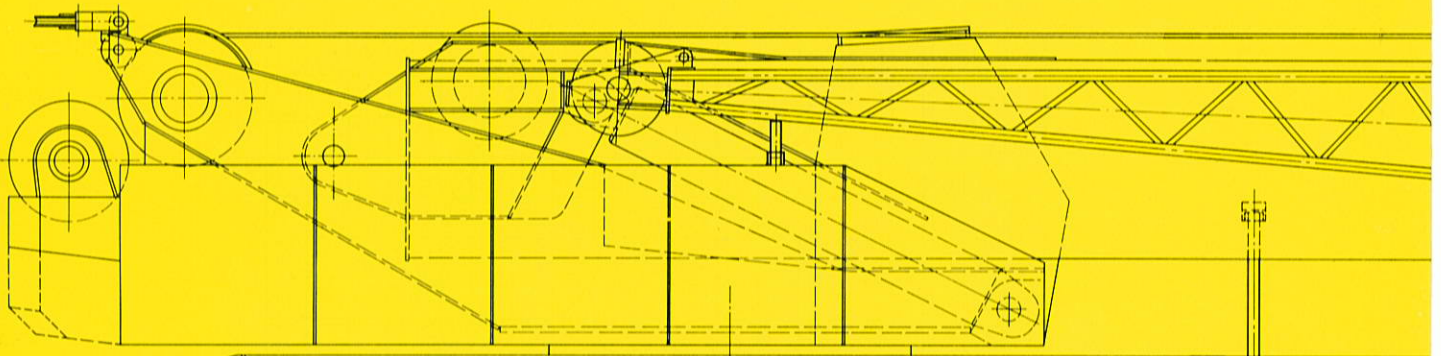
Fest abgespannte Gitterspitze



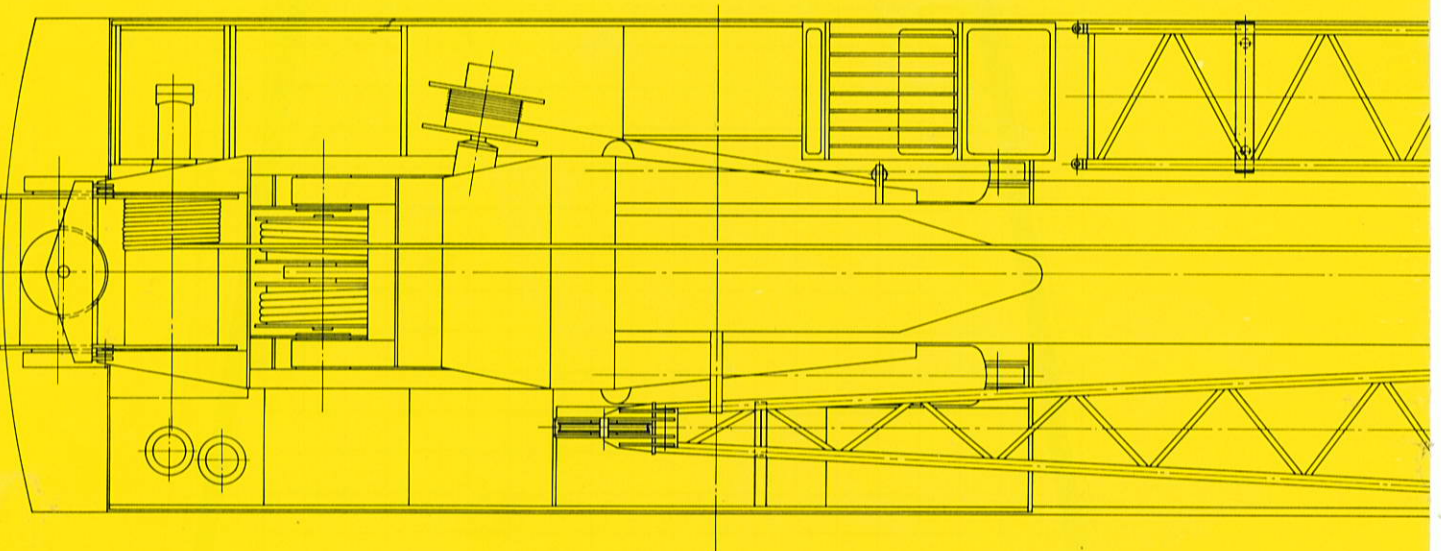
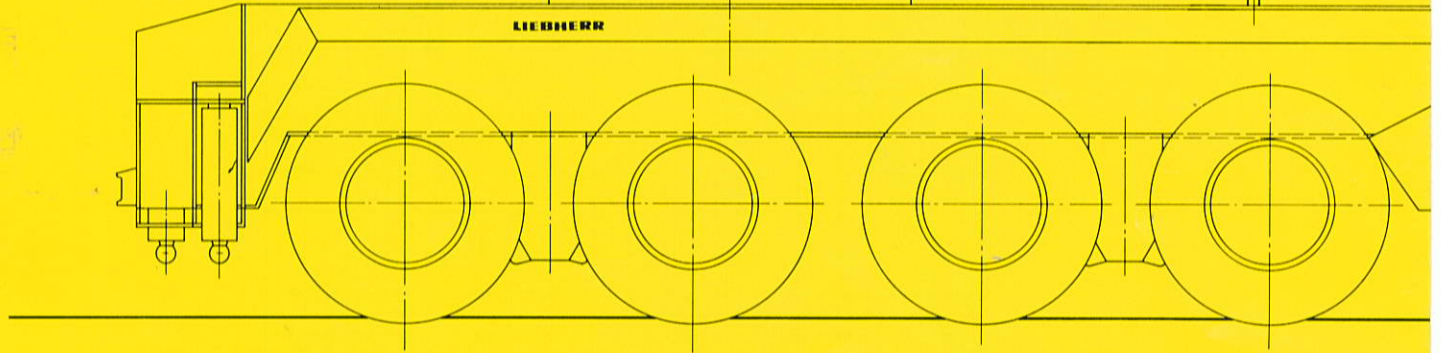
13 a. 1. 7. 76

le Ausrüstung.

Der LT 1100 mit Gitterspi



LIEBHERR



Montage der Gitterspitze.

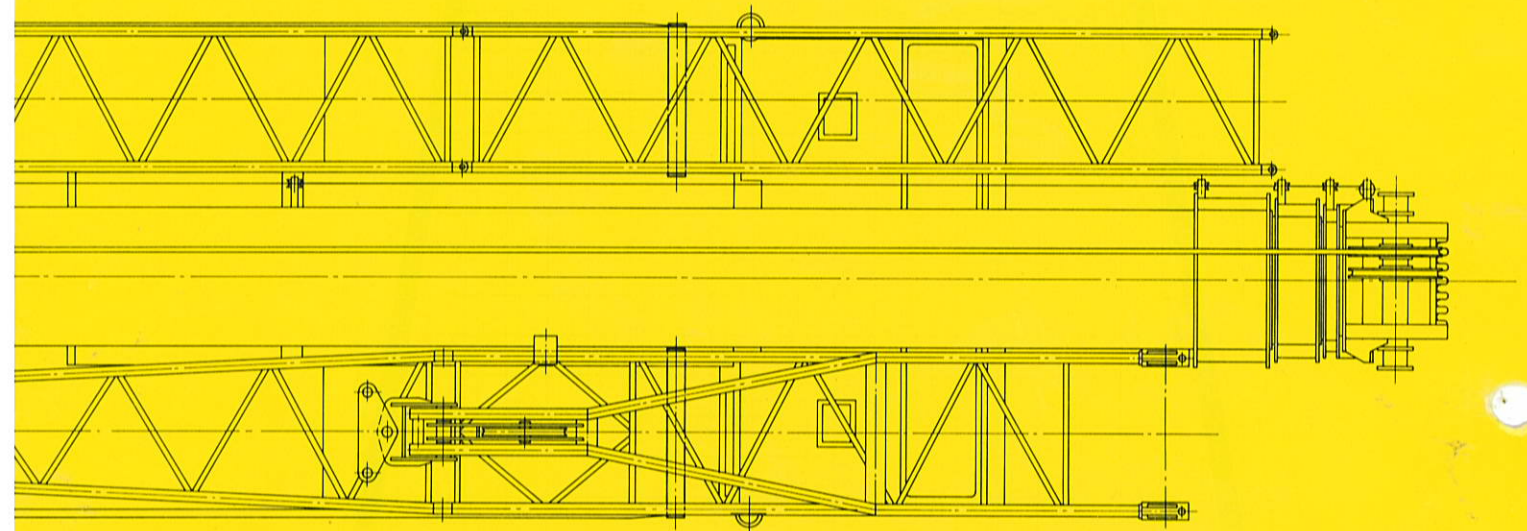
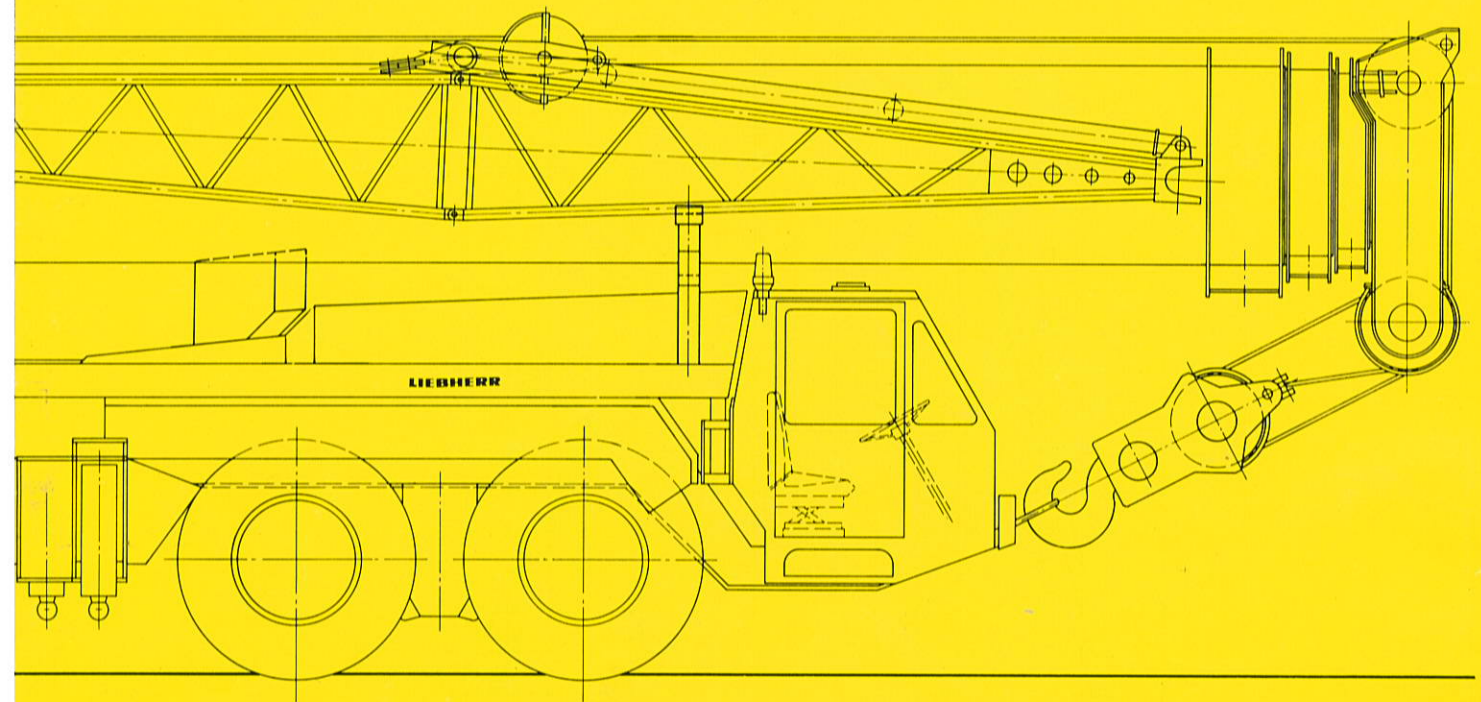
Kopf- und Anlenkstück und die 2 Zwischenstücke werden mit dem eigenen Haken vom Kran gehoben und je nach Einsatz auf die gewünschte Länge montiert und vor dem Teleausleger am Boden ausgerichtet. Durch Absenken der hinteren Abstützpressen und Schrägstellen des Krans kann dann mit dem Teleskopausleger in die Aufnahmelaschen der Gitterspitze eintelekopiert werden.

Bei der fest abgespannten Gitterspitze werden die Abspannseile direkt zwischen den Rollenköpfen montiert. Über die Rückfallstütze wird die Gitterspitze gesichert.

Die wippbare Gitterspitze wird über das Hilfshubwerk und den A-Bock verstellt.

Fest abgespannte und wippbare Gitterspitze sind – bis auf das notwendige Zubehör – identisch.

itze in Transportstellung.



Transport der Gitterspitze.

Kopf- und Anlenkstück – zusammen 11 m – werden seitlich am Teleskopausleger-Anlenkstück verbolzt.

2 Zwischenstücke – je 4,5 m – werden auf dem Fahrgestell transportiert. Die restlichen 3 Zwischenstücke sind separat zu transportieren.

Technische Änderungen vorbehalten.

TPZ 13 a. 1. 7. 76

Nehmen Sie Kontakt auf mit
LIEBHERR-WERK EHINGEN GMBH, 7930 Ehingen/Donau, Telefon (07391) 502-1, Telex 71763