

# Die Traglasten mit Derrickeinrichtung. Lifting capacities with derrick equipment. Forces de levage avec équipement derrick.

Teleskopauslegerlängen (m). Arbeitszustand: abgestützt, Arbeitsbereich: 360°.

Working lengths of boom (metres). On outriggers, 360°.

Longueurs de la flèche (en m). Grue sur stabilisateurs, rotation sur 360°.

Ausladung Radius Portée m	15,3 m		26,9 m <sup>*</sup>		38,4 m		44,2 m		50 m	
	75 %	85 %	75 %	85 %	75 %	85 %	75 %	85 %	75 %	85 %
3	180 <sup>1)</sup>	198 <sup>1)</sup>								
3,5	167	184								
4	155	170	100	110						
5	135	148	90	99						
6	120	132	80	88	50	55				
7	106	116	75	82	48	53				
8	93	102	71	78	46	51	38	42		
9	83 (86)	91 (95)	66	72	43	47,5	36	39,5		
10	76 (80)	84 (88)	62	68	41	45	34	37,5	30	33
12			53	58	37,5	41	30	33	28	31
14			45	49	34	37,5	27	29,5	25	27,5
16			38	42	29,5	32,5	25	27,5	23	25,3
18			33,5	37	26,5	29	23	25,3	20,5	22,5
20			28,5	31,5	23,5	26	21	23,1	19	20,9
22			25,4	28	20,5	22,5	19,2	21,1	17,5	19,2
24					18	19,8	17,4	19,2	15,5	17
26					16	17,6	15,9	17,5	14,1	15,5
28					14	15,4	14,2	15,6	12,7	14
30					12,4	13,6	12,8	14,1	11,4	12,5
32					11	12,1	11,5	12,6	9,8	10,8
34							10,3	11,3	8,8	9,7
36							9,2	10,1	7,9	8,7
38							8	8,8	7	7,7
40									6,2	6,8
42									5,3	5,8
44									4,5	4,9

\* Teleskopteil 1 ganz ausgeschoben, Teile 2 und 3 bleiben eingeschoben.

Telescopic section 1 fully extended, telescopic sections 2 and 3 retracted.

Élément télescopique 1 entièrement sorti, éléments 2 et 3 rentrés.

In ( ) angegebene Traglasten gelten bei ausgefahrenem Drehbühnenballast.

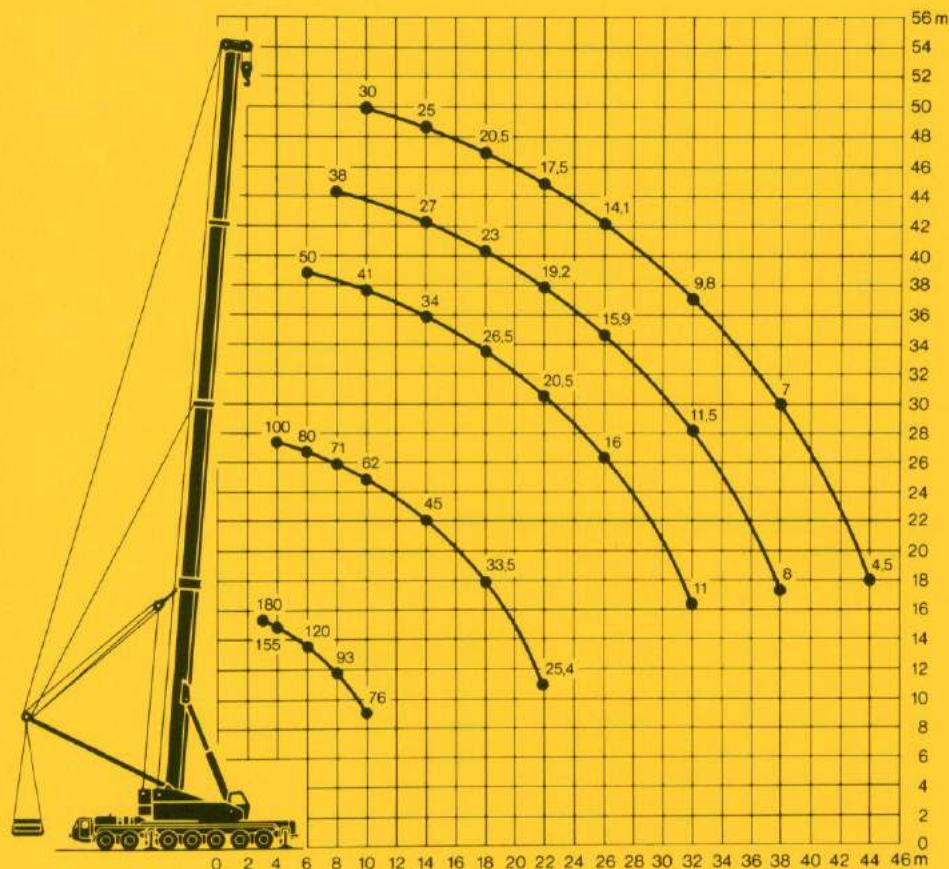
Load capacities in ( ) apply with slewing platform ballast.

Les charges indiquées entre ( ) sont valables pour un lest de tourelle sorti.

<sup>1)</sup> mit Zusatzeinrichtung.

with additional equipment.

avec équipement additionnel.



## Anmerkungen:

- Die angegebenen Traglasten überschreiten nicht 75 % der Kipplast.
- Drehbühnenballast: 30 t eingefahren. Schwebeballast: 19 t.

## Notes:

- The tabulated load ratings do not exceed 75 % of the tipping load.
- Counterweight on superstructure: 30 t retracted. Suspended counterweight: 19 t.

## Remarques:

- Les charges de levage indiquées ne dépassent pas 75 % de la charge de basculement.
- Contrepoids: 30 t à la partie tournante. 19 t en tant que lest suspendu.

Änderungen vorbehalten. / Subject to amendment. / Cette documentation est modifiable sans préavis.

TPZ 46. 1.9.82

# LT 1180

**Zusatzblatt zum technischen Maßblatt.  
Supplement to technical data sheet.  
Supplément au descriptif.**