

Die Traglasten mit Derrickeinrichtung. Lifting capacities with derrick equipment. Forces de levage avec équipement derrick.

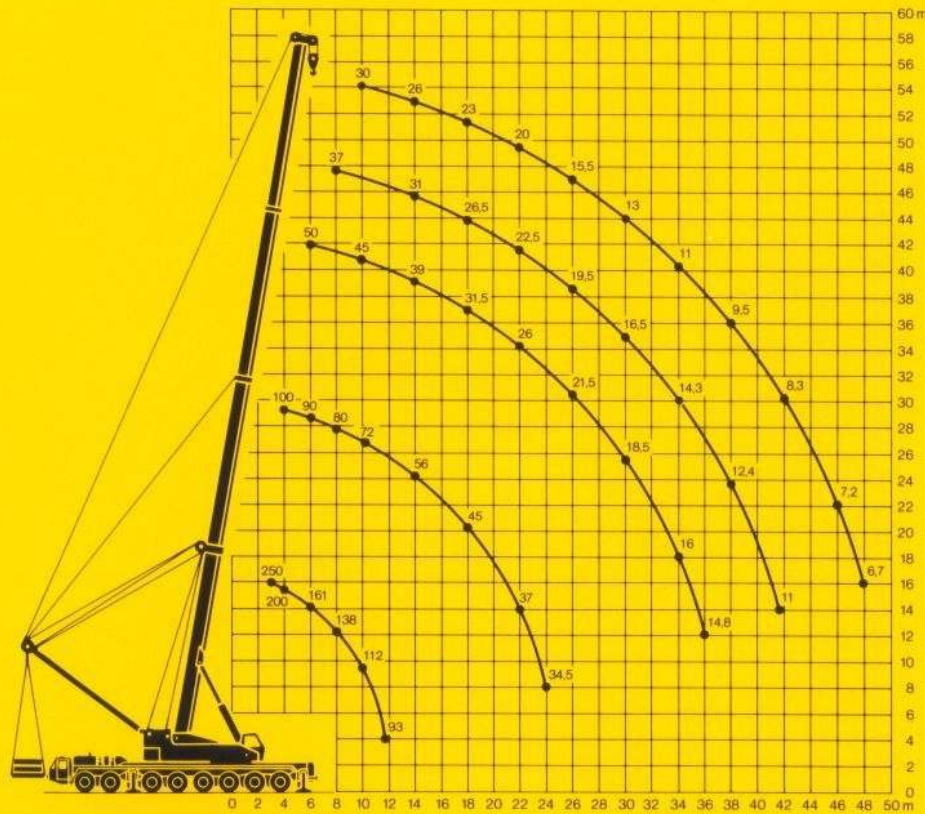
Teleskopauslegerlängen (m). Arbeitszustand: abgestützt, Arbeitsbereich: 360°.
Working lengths of boom (metres). On outriggers, 360°.
Longueurs de la flèche (en m). Grue sur stabilisateurs, rotation sur 360°.

Ausladung Radius Portée m	16,5 m ¹⁾		29,4 m ¹⁾		42,2 m		48,6 m		55 m	
	75 %	85 %	75 %	85 %	75 %	85 %	75 %	85 %	75 %	85 %
3	250 ²⁾	275 ²⁾								
3,5	220 ²⁾	242 ²⁾								
4	200 ²⁾	220 ²⁾								
4,5	185	210 ²⁾								
5	180	200	100	110						
6	161	177	98	108						
7	146	161	96	106						
8	138	152	90	99	50	55				
9	124	136	85	93	48	54				
10	112	123	80	88	47	53	37	41		
12	93	102	76	84	46	52	36	40		
14			72	79	45	50	35	39	30	33
16			63	69	43	47	34	37,5	28	31
18			56	62	39	43	31	34	26	29
20			50	55	35	38,5	28,5	31,5	25	27,5
22			45	50	31,5	34,5	26,5	29	23	25
24			41	46	28,5	31	24,5	27	21	23
26			37	41	26	28,5	22,5	24,5	20	22
28			34,5	38	23,5	26	21	23	18	20
30					21,5	23,5	19,5	21,5	15,5	17
32					20	22	18	19,8	14	15,4
34					18,5	20,3	16,5	18,1	13	14,3
36					17	18,7	15,5	17	12	13,2
38					16	17,6	14,3	15,7	11	12,1
40					14,8	16,3	13,3	14,6	10,2	11,2
42							12,4	13,6	9,5	10,5
44							11,7	12,8	8,9	9,8
46							11	12,1	8,3	9,1
48									7,7	8,5
									7,2	7,9
									6,7	7,4

¹⁾ Teleskopteil 1 ganz ausgeschoben, Teile 2 und 3 bleiben eingeschoben.
Telescopic section 1 fully extended, telescopic sections 2 and 3 retracted.
Élément télescopique 1 entièrement sorti, éléments 2 et 3 rentrés.

²⁾ Ab 8 m Ausladung Drehbühnenballast ausgeschoben.
Over 8 m radius counterweight on superstructure extended.
D'une portée de 8 m, contrepoids à la plateforme tournante sorti.

³⁾ mit Zusatzeinrichtung.
with additional equipment.
avec équipement optionnel.



Anmerkungen:

- Die angegebenen Traglasten überschreiten nicht 75 % der Kipplast.
- Drehbühnenballast: 40 t eingefahren. Schwebeballast: 37 t.

Notes:

- The tabulated load ratings do not exceed 75 % of the tipping load.
- Counterweight on superstructure: 40 t retracted. Suspended counterweight: 37 t.

Remarques:

- Les charges de levage indiquées ne dépassent pas 75 % de la charge de basculement.
- Contrepoids: 40 t à la partie tournante. 37 t en tant que lest suspendu.

Änderungen vorbehalten. / Subject to amendment. / Cette documentation est modifiable sans préavis.

TPZ 32 c. 1.9.82

LT 1250

**Zusatzblatt zum technischen Maßblatt.
Supplement to technical data sheet.
Supplément au descriptif.**