



50 t



31 m



38 m



43 m

Compact for big jobs

LTC 1050-3.1

Seilausschubtechnik

Rope pull technology

Technique de traction de câble

Tecnologia di allungamento a fune

Técnica de cable de tracción

Механизм выталкивания троса

LIEBHERR

Mobile and Crawler Cranes

NEW

Vorläufig · Preliminary
Préliminaire · Provisorio
Provisional · Временно



Vertraute Teleskopiertechnologie

Familiar telescoping technology • Technologie de télescope fiable • Tecnologia telescopica affidabile
Tecnología telescópica fiable • Испытанная технология телескопирования

Schnell und zugleich feinfühlig

- **Zweistufiger Hydraulikzylinder mit Seilausschubmechanik**
- **Schnelles Teleskopieren auf jede beliebige Länge**
- **Feinfühliges Teleskopieren hoher Lasten**

Rapide et précise à la fois

- Vérin hydraulique à deux niveaux doté d'un mécanisme d'extension de câble
- Télescopage rapide à la longueur souhaitée
- Télescopage précis des charges élevées

Fast yet sensitive

- Two stage hydraulic cylinder with rope extending mechanism
- Fast telescoping to any arbitrary length
- Sensitive telescoping of high loads

Rápida y precisa al mismo tiempo

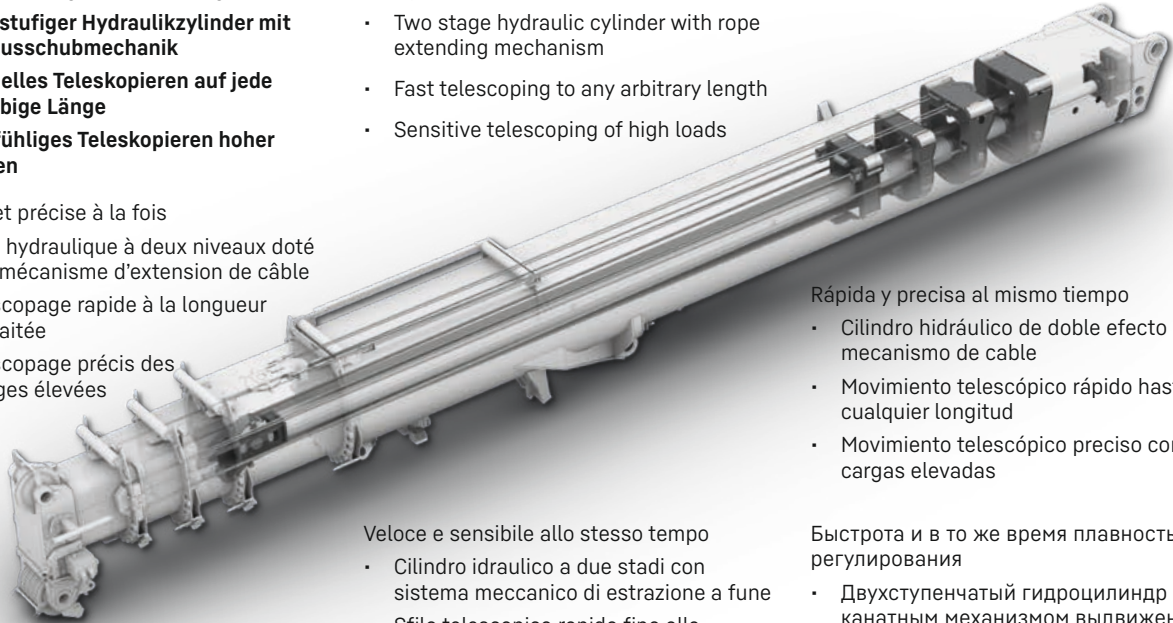
- Cilindro hidráulico de doble efecto con mecanismo de cable
- Movimiento telescópico rápido hasta cualquier longitud
- Movimiento telescópico preciso con cargas elevadas

Veloce e sensibile allo stesso tempo

- Cilindro idraulico a due stadi con sistema meccanico di estrazione a fune
- Sfilo telescopico rapido fino alla lunghezza desiderata
- Movimento telescopico sensibile di carichi pesanti

Быстрота и в то же время плавность регулирования

- Двухступенчатый гидроцилиндр с канатным механизмом выдвижением
- Быстрое телескопирование на любую длину
- Плавное телескопирование для тяжелых грузов



Höchste Flexibilität für jede Anforderung

Maximum flexibility to suit any requirement • Flexibilité optimale pour répondre à tous les besoins
Massima flessibilità per ogni esigenza • Máxima flexibilidad para cualquier desafío
Максимальная универсальность для любых требований

- + **keine festen Tele-Verbolzzustände**
- + **hohe Traglasten in jeder Zwischen-Stellung**
- + **max. Teelänge jederzeit schnell möglich**

- + pas de modes de boulonnage télescopique fixes
- + charges élevées dans n'importe quelle position intermédiaire
- + Pour atteindre la longueur télescopique max. rapidement à tout moment

- + sin estados de fijación permanentes de telescopio
- + capacidades de carga elevadas en cualquier posición intermedia
- + Longitud telescópica máx. disponible de forma rápida y en todo momento

- + no fixed telescope pinned positions
- + high lifting capacities in every interim position
- + max. telescopic length possible at any time quickly

- + senza stato di fissaggio permanente del telescopio
- + carichi elevati in qualsiasi posizione intermedia
- + lunghezza telescopica max possibile in qualsiasi momento e rapidamente

- + отсутствие фиксированных телескопических болтовых соединений
- + высокие значения грузоподъемности в каждом промежуточном положении
- + в любой момент возможно быстрое выдвижение на макс. длину

Einfache Bedienung mittels zweier Telescope-Modes

Simple operation using two telescope modes • Manipulation simple grâce à deux modes télescopiques
 Semplicità d'uso grazie a due modalità telescopiche • Manejo sencillo mediante dos modos de telescopaje
 Простое управление благодаря двум телескопическим режимам

Bequemer Wechsel bei beliebigem Ausfahrzustand

Comfortable and easy adjustment of extension status

Changement pratique du mode de télescopage souhaité

Comodo cambio in qualsiasi stato esteso

Cambio cómodo en el estado de despliegue deseado

Удобная смена в любом положении выдвижения

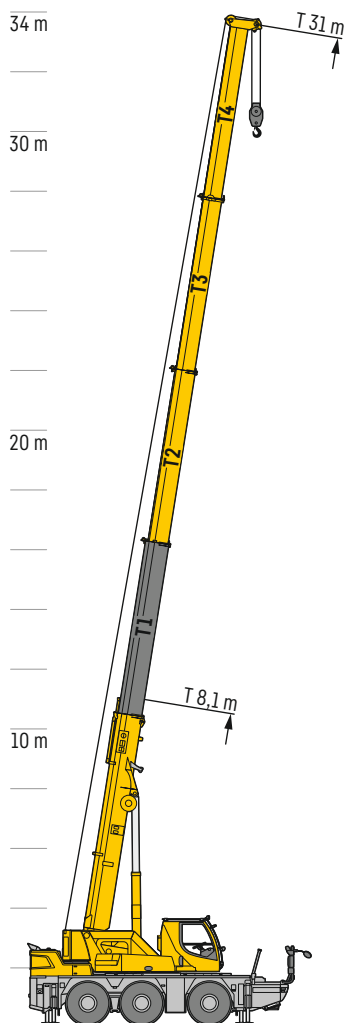


Telescope-Mode "Fast"

- + schnelles Teleskopieren
- + fast telescoping
- + télescopage rapide
- + movimento telescopico rapido
- + movimiento telescópico rápido
- + быстрое телескопирование

Telescope-Mode "Strong"

- + hohe Traglasten & Feinfühligkeit
- + high lifting capacities & sensitivity
- + charges élevées et précision
- + carichi e sensibilità elevati
- + capacidades de carga elevadas y precisión
- + высокие значения грузоподъемности и плавность



Teleskopierfolge

Telescoping sequence • Séquence de télescopage
 Secuencia del movimiento telescopico • Secuencia de movimiento telescópico
 Последовательность телескопирования

Fast

Teleskopteile 2-4 werden synchron aus-/eingefahren

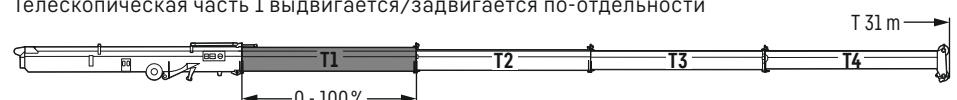
Telescopic sections 2-4 are extended/retracted synchronously
 Les pièces de télescopages 2 - 4 sont déployées ou repliées de façon synchrone
 Le parti telescopiche 2-4 sono estese/retrate in modo sincrono
 Las piezas de telescopio 2-4 se extienden/retraen de forma sincronizada
 Синхронное выдвижение/задвигание телескопических частей 2-4



Strong

Teleskopteil 1 wird einzeln aus-/eingefahren

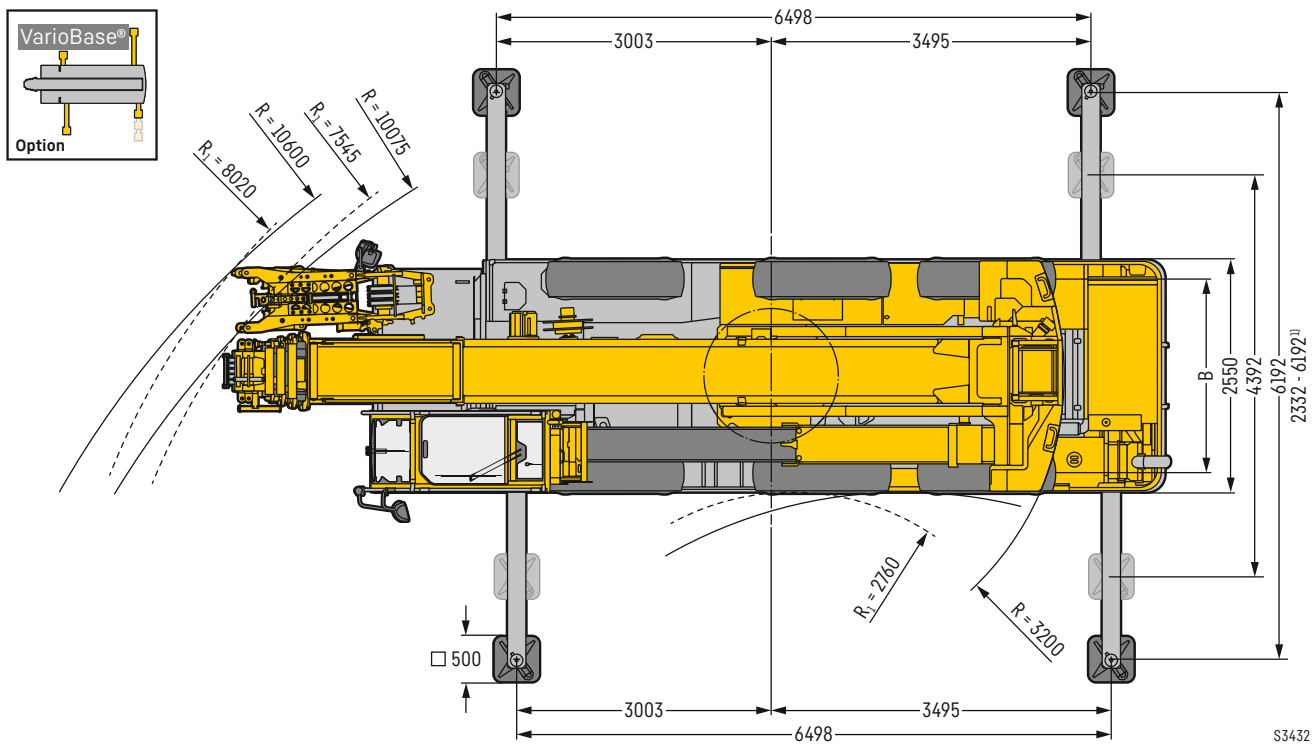
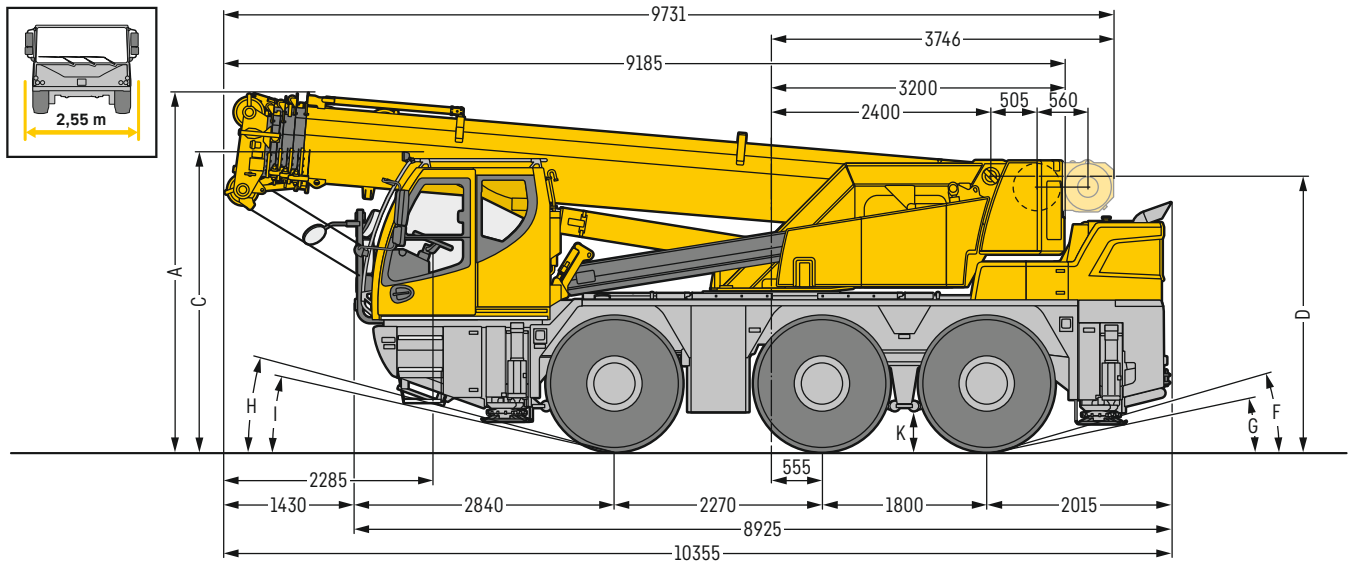
Telescopic section 1 is extended/retracted individually
 La pièce de télescopage 1 est déployée ou repliée seule
 La parte telescopica 1 viene estesa/retratta individualmente
 La pieza de telescopio 1 se extiende/retrae individualmente
 Телескопическая часть 1 выдвигается/задвигается по-отдельности



S3437

Maße- Verfahren auf der Straße

Dimensions – Operating on road · Encombrement – Déplacement sur route · Dimensioni – Guida su strada
Dimensiones – Conducción en carretera · Габариты крана – Движение по дорогам




S3432

R₁ = Allradlenkung · All-wheel steering · Direction toutes roues · Tutti gli assi sterzanti · Dirección en todos los ejes · Поворот всеми колесами

¹⁾ nur mit VarioBase® · only with VarioBase® · seulement avec VarioBase® · solo con VarioBase® · sólo con VarioBase® · только с VarioBase®

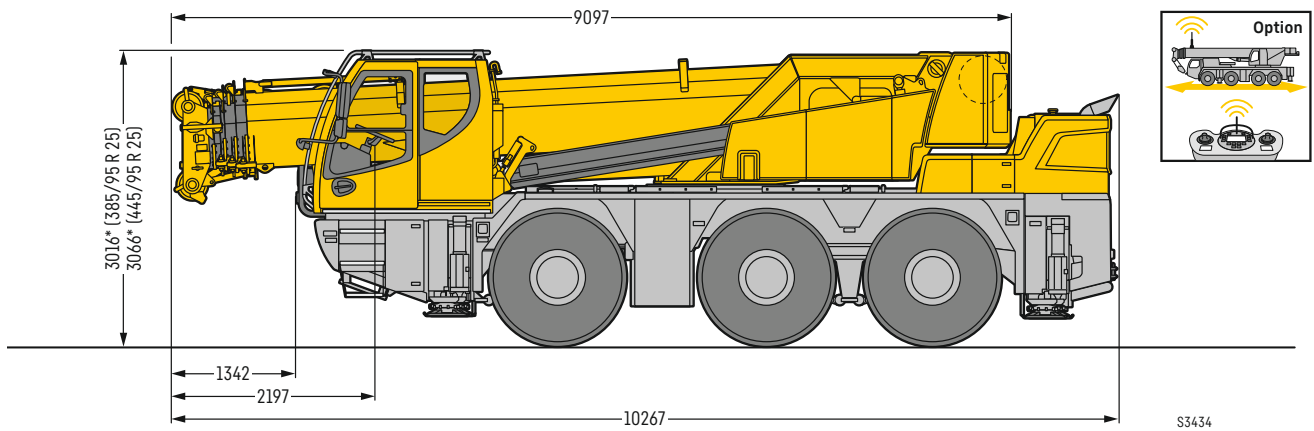
Maße · Dimensions · Encombrement · Dimensioni · Dimensiones · Размеры mm

	A	A	B	C	D	E	F	G	H	I	K
		100 mm*									
385/95 R 25 (14.00 R 25)	3830	3730	2160	3185	2918	1570	13°	8°	13°	10°	353
445/95 R 25 (16.00 R 25)	3880	3780	2100	3235	2968	1620	15°	10°	15°	12°	403

* abgesenkt · lowered · abaissé · abbassato · suspensión abajo · шасси осажено

Maße- Niedrigste Durchfahrtshöhe

Dimensions – Lowest clearance · Encombrement – Faible hauteur de passage · Dimensioni – Altezza minima durante trasporto · Dimensiones – Altura mínima · Габариты крана – Минимальная высота проезда

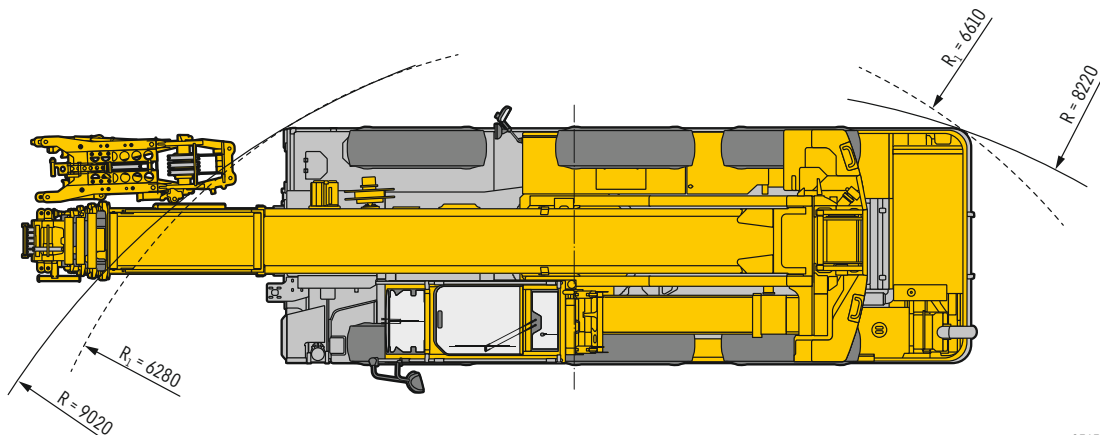
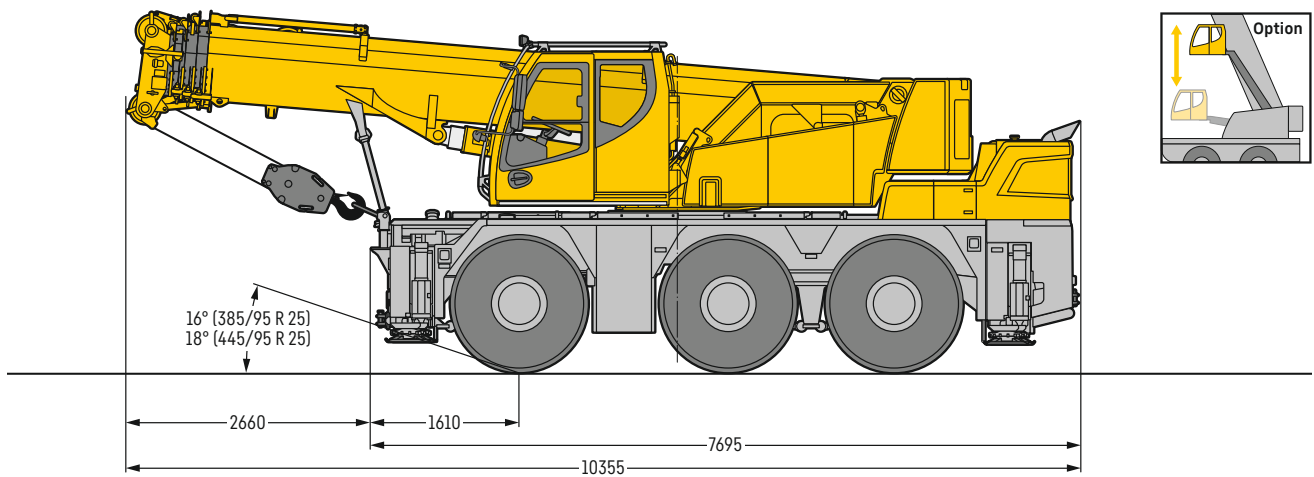


*100 mm abgesenkt · lowered · abaissé · abbassato · suspensión abajo · шасси осажено

S3434

Maße- Kompakt und wendig

Dimensions – Compact and manoeuvrable · Encombrement – Compact et maniable · Dimensioni – Compatto e agile · Dimensiones – Compacta y versátil · Габариты крана – компактность и маневренность



R₁ = Allradlenkung · All-wheel steering · Direction toutes roues · Tutti gli assi sterzanti · Dirección en todos los ejes · Поворот всеми колесами

S3435

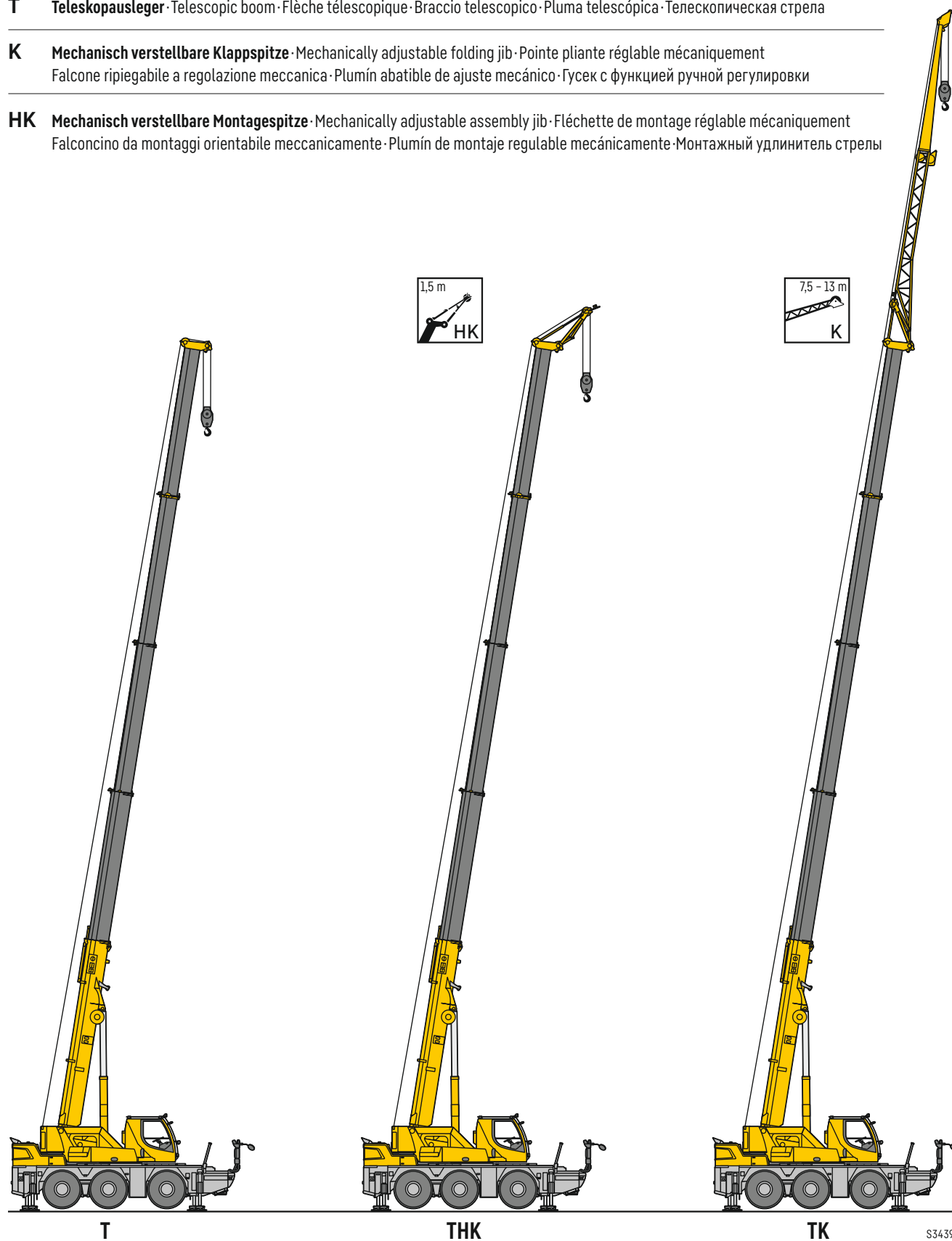
Auslegersysteme

Boom/jib combinations · Configurations de flèche · Sistema braccio
Sistemas de pluma · Стреловые системы

T **Teleskopausleger** · Telescopic boom · Flèche télescopique · Braccio telescopico · Pluma telescópica · Телескопическая стрела

K **Mechanisch verstellbare Klappspitze** · Mechanically adjustable folding jib · Pointe pliante réglable mécaniquement
Falcone ripiegabile a regolazione meccanica · Plumín abatible de ajuste mecánico · Гусек с функцией ручной регулировки

HK **Mechanisch verstellbare Montagespitze** · Mechanically adjustable assembly jib · Fléchette de montage réglable mécaniquement
Falconcino da montaggi orientabile meccanicamente · Plumín de montaje regulable mecánicamente · Монтажный удлинитель стрелы



Alles an Bord

Everything on board • Tout ce qu'il faut à disposition • Tutto a bordo • Todo a bordo • Всё с собой на борту



All-in-Kran

Der LTC 1050-3.1 mit Seilausschubtechnik führt die notwendige Ausrüstung am Kran mit. Bei einer Achslast von 12 t verfährt er mit dem Grundballast von 6,5 t und Montagespitze. Die geräumigen Staufächer bieten Platz für zusätzliche Ausrüstung.

Gru tutto in uno

L' LTC 1050-3.1 con tecnologia di allungamento a fune trasporta l'attrezzatura necessaria sulla gru. Con un carico assiale di 12 t, procede con la zavorra di base di 6,5 t e la punta di montaggio. Gli ampi vani portaoggetti offrono spazio per ulteriori attrezzature.

All-in crane

The LTC 1050- 3.1 with rope extension technology carries all the equipment it needs on the crane. With an axle load of 12 t it can carry basic ballast of 6.5 t and the assembly jib. The spacious storage compartments provide space for additional equipment.

Grúa All-in

La LTC 1050-3.1 con tecnología de extracción de cables incluye el equipamiento necesario en la propia grúa. Con una carga por eje de 12 t, se desplaza con un lastre básico de 6,5 t y un plumín de montaje. Los amplios compartimentos ofrecen espacio para equipamiento adicional.

Grue tout en un

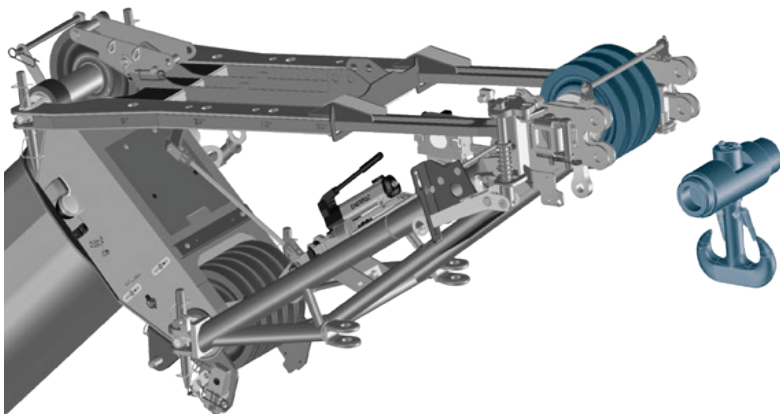
La LTC 1050-3.1 avec mécanisme de déploiement des câbles dispose de tout l'équipement nécessaire. Avec une charge d'essieu de 12 t, la grue se déplace avec son lest de base de 6,5 t et une pointe de montage. Les spacieux compartiments de rangement offrent de la place pour des équipements supplémentaires.

Все на кране

У крана LTC 1050-3.1 с механизмом выталкивания троса все необходимое оснащение имеется с собой. При нагрузке на ось 12 т он перемещается с основным балластом 6,5 т и монтажным гуськом. Большие вещевые отсеки предоставляют достаточно места для дополнительного оснащения.

Flexible Montagespitze 1,5 m

Flexible assembly jib 1.5 m • Fléchette de montage flexible 1,5 m • Falconcino da montaggi 1,5 m, versatile Plumín de montaje flexible 1,5 m • Многовариантный адаптивный гусек 1,5 м



- + schneller Wechsel zwischen Rollensatz und Hakentraverse
- + integriert in die Doppelklappspitze
- + flexible Abwinklung zwischen 0°, 20°, 40°, 60°
- + Rapid change between roller set and hook traverse
- + Integrated in the double folding jib
- + Flexible lowering between 0°; 20°, 40°, 60°
- + Changement rapide entre jeu de rouleaux et palonnier à crochets
- + Intégrée dans la pointe pliante double
- + Angle flexible entre 0°, 20°, 40°, 60°
- + Cambio rapido tra set di rulli e traversa del gancio
- + Integrato nella doppia punta pieghevole
- + Angolo flessibile tra 0°; 20°, 40°, 60°
- + Cambio rápido entre juego de rodillo y viga de carga con ganchos
- + Integrado en el plumín abatible doble
- + Desviación angular flexible entre 0°, 20°, 40° y 60°
- + Быстрая замена набора роликов на траверсу с крюком и наоборот
- + Интеграция в двойной гусек
- + «Гибкий» поворот между 0°; 20°, 40°, 60°

Customer Service

Persönlich. Kompetent. Zuverlässig.

Personal. Competent. Reliable.

Personnalisé. Compétent. Fiable.

Personalizzato. Competente. Affidabile.

Personalizado. Cualificado. Fiable.

Персонально. Грамотно. Надежно.

Damit Ihr Liebherr ein Liebherr bleibt.

To ensure your Liebherr remains a Liebherr.

De sorte que votre Liebherr reste une Liebherr.

Così la tua Liebherr rimane una Liebherr.

Para que tu Liebherr siga siendo Liebherr.

Ваш Либхерр всегда остается Либхерром.

- Kranübergabe und Einweisung durch erfahrene Service Monteure
- Weltweites Servicenetz mit über 80 eigenen Standorten
- 24/7 technischer Support weltweit
- Schnelle Verfügbarkeit von Ersatzteilen
- Attraktive Pakete für Wartungs- und Serviceleistungen

- Mise en route et formation effectuées par des techniciens qualifiés
- Service-Après-Vente Mondial représenté par plus de 80 correspondants
- Assistance Technique 24/24 et 7/7 jours
- Rapide disponibilité des pièces de rechanges
- Kits d'entretiens pour révisions et maintenances à un prix attractif

- Entrega de las grúas e instrucciones de manejo realizado por técnicos de servicio experimentados.
- Red de servicio mundial con presencia en más de 80 ubicaciones.
- 24/7 de soporte técnico a nivel mundial
- Disponibilidad inmediata de piezas de repuesto
- Ofertas atractivas de paquetes de mantenimiento y servicio

- Commission and training by experienced service technicians
- Worldwide service network with over 80 branches
- 24/7 technical support worldwide
- Fast availability of spare parts
- Attractive packages for maintenance and service

- Consegna della gru e formazione da parte di tecnici esperti di assistenza
- Rete di assistenza in tutto il mondo, con oltre 80 sedi
- Supporto tecnico 24/7 in tutto il mondo
- Ricambi disponibili in tempi rapidi
- Pacchetti interessanti di servizi di manutenzione e assistenza

- Передача крана и обучение опытными специалистами по обслуживанию
- Всемирная сервисная сеть с более чем 80 собственными офисами
- 24/7 техническая поддержка по всему миру
- Быстрая доступность запчастей
- Привлекательные пакеты для обслуживания и услуг

Änderungen vorbehalten · Subject to modification · Sous réserve de modifications · Con riserva di modifiche · Salvo modificaciones · Возможны изменения

Liebherr-Werk Ehingen GmbH · Postfach 1361 · 89582 Ehingen, Germany
+49 73 91 5 02-0 · www.liebherr.com

Get Your
Contact

