



50 t



36 m



39 m



48 m

# Zero emission, full power

LTC 1050-3.1 

Telematik

## LIEBHERR

Mobile and crawler cranes

# NEW

Vorläufig · Preliminary



# Flexibilität

## Flexibility



1. Liebherr ist sich seiner Verantwortung gegenüber Gesellschaft und Umwelt bewusst und strebt mit dem LTC 1050-3.1E nach der bestmöglichen Kombination aus Umweltverträglichkeit, Kundennutzen und Effizienz.
2. Der LTC 1050-3.1E ist auf der Straße und im Gelände mit seinem leistungsfähigen und emissionsarmen Dieselmotor Stufe 5 unterwegs.
3. Im Kranbetrieb kann je nach Einsatzbedingung flexibel zwischen dem konventionellen Dieselmotor und dem Elektromotor gewählt werden.
4. Im Elektrobetrieb verursacht der Kran keine Abgase und deutlich weniger Lärm. Dadurch ist das Gerät auch für den Einsatz in lärmempfindlichen Bereichen sowie "local zero emission areas" geeignet.

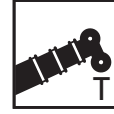
1. Liebherr is aware of its responsibility to society and the environment and in designing the LTC 1050-3.1E has attempted to create the best possible combination of green credentials, customer benefits and efficiency.
2. The LTC 1050-3.1E is powered both on roads and on other terrain by its powerful, low emissions Stage 5 diesel engine.
3. For crane operation, you can choose flexibly between the conventional diesel engine and the electric motor depending on conditions.
4. In electric mode, the crane generates no emissions and significantly less noise. This makes it suitable for use in noise-sensitive areas and "local zero emission areas".





Bis zu 90 % weniger CO<sub>2</sub>-Emissionen im Betrieb.  
Up to 90 % lower CO<sub>2</sub> emissions during operation.

**HVO ready**



36 m



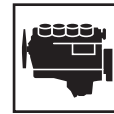
1,5 m - 13 m



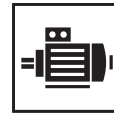
2,55 m



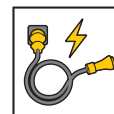
6,5 t



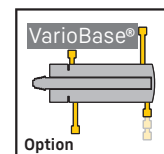
243 kW (326 PS)



72 kW



63 A / 125 A



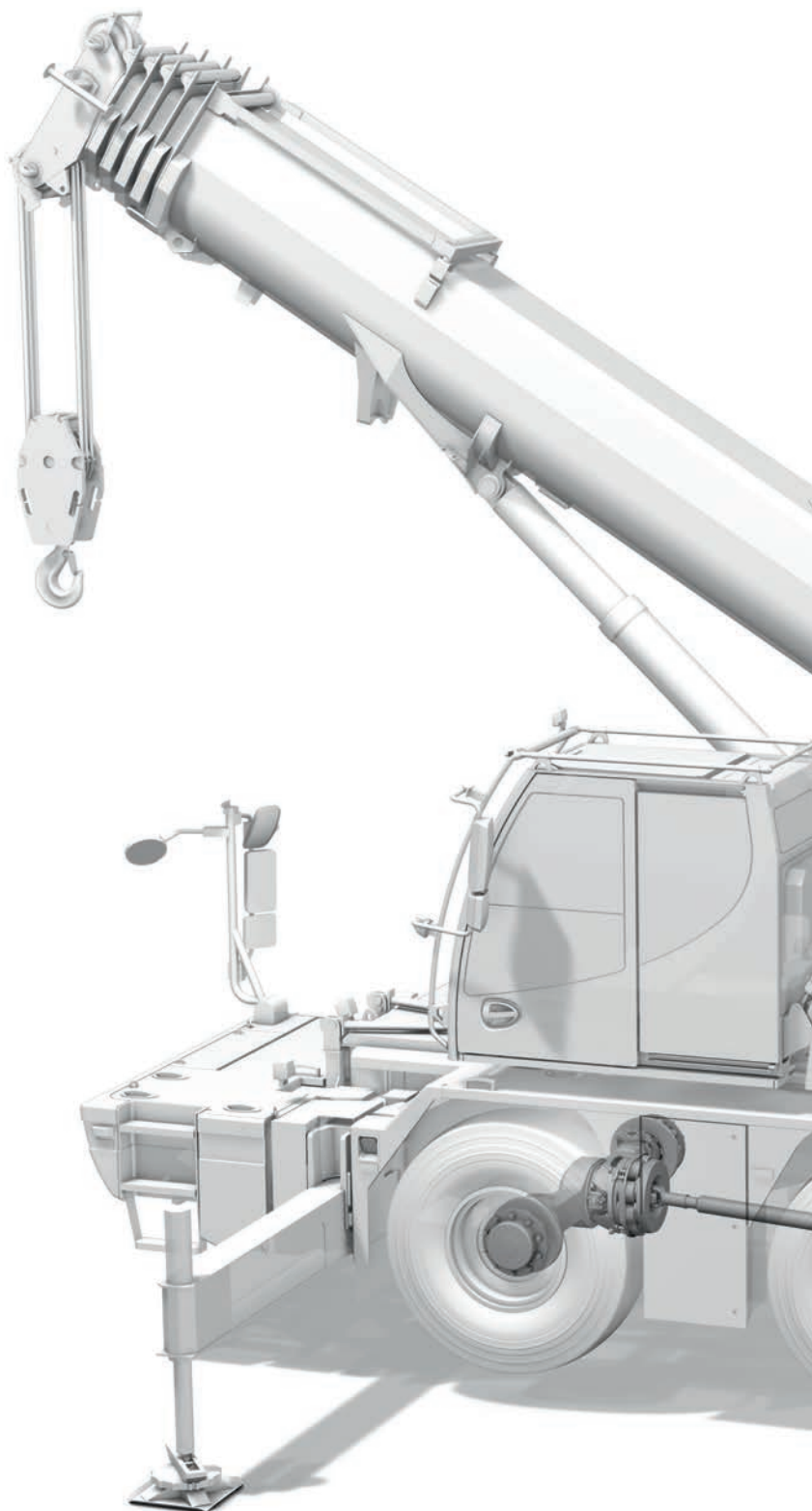
# E-Antrieb

## Electric motor

---

**Der neu entwickelte Antrieb mit Elektromotor bietet eine Spitzenleistung von 72 kW und ermöglicht somit einen uneingeschränkten Kranbetrieb**

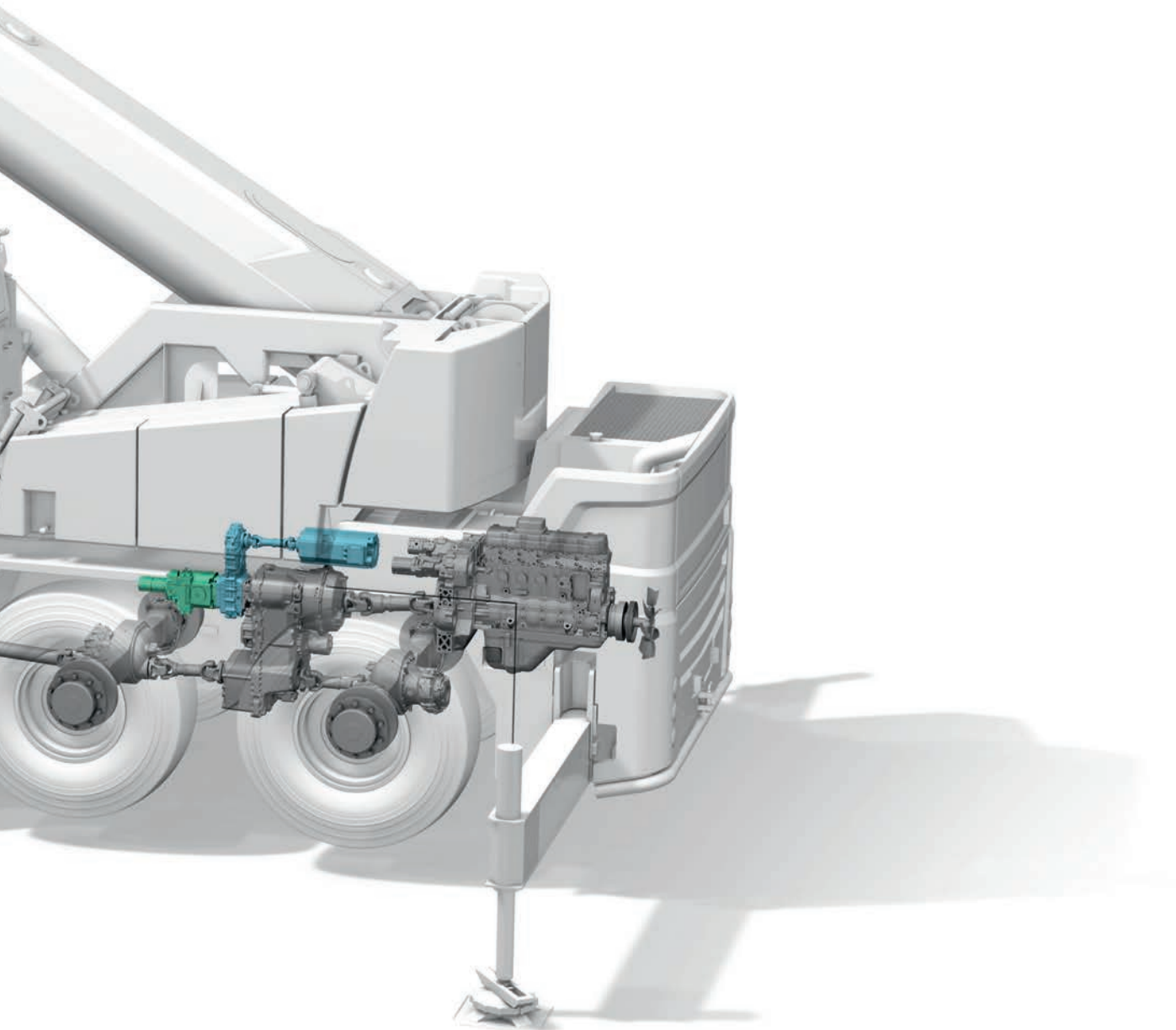
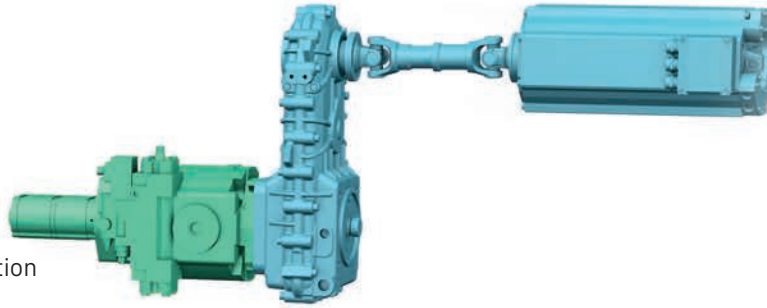
The newly developed electric motor power unit delivers peak capacity of 72 kW, easily enough to ensure unrestricted crane operation



**Verteilergetriebe**  
Distributor gearbox

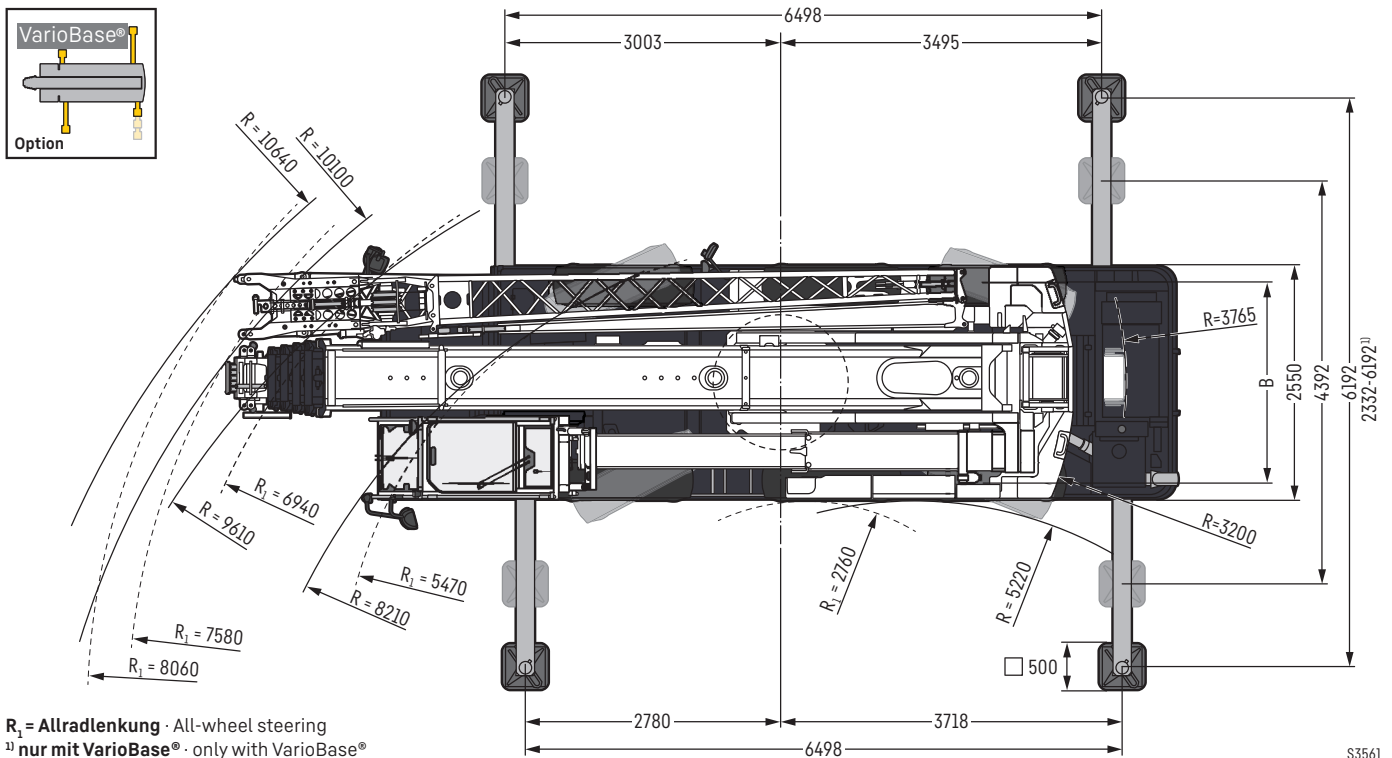
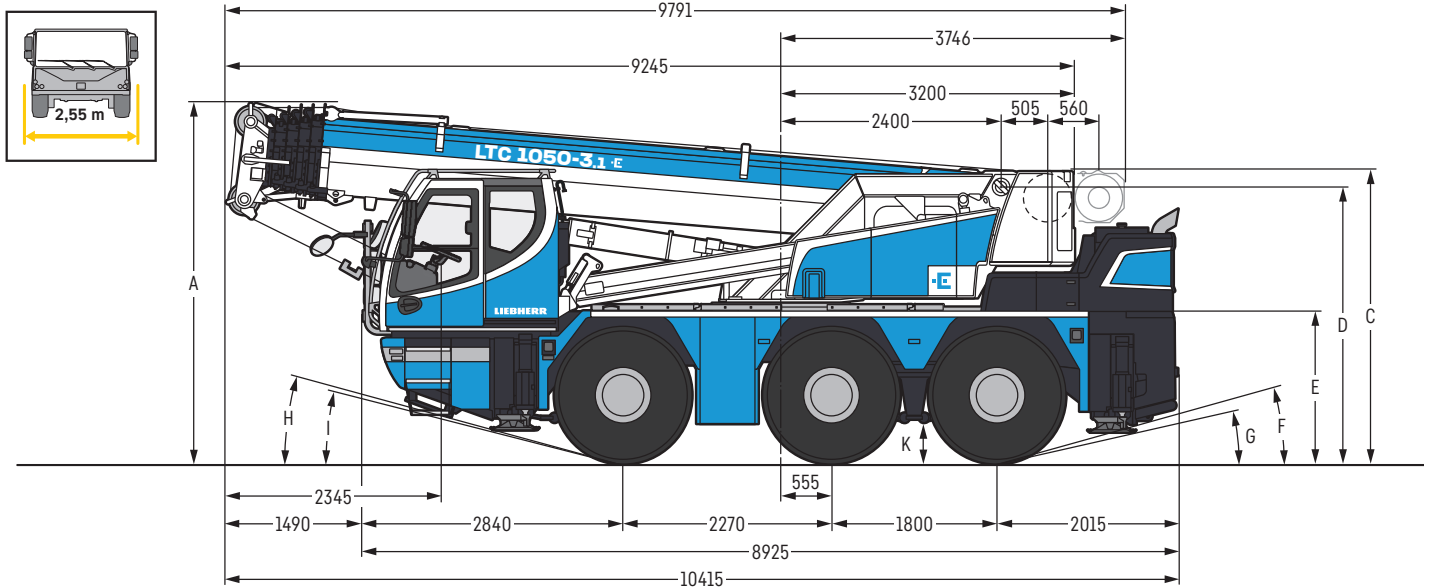
**Elektromotor**  
Electric motor

**Kranpumpe für den  
Oberwagenbetrieb**  
Crane pump for  
superstructure operation



# Maße – Verfahren auf der Straße


## Dimensions – Operating on road



$R_1$  = Allradlenkung · All-wheel steering  
<sup>1)</sup> nur mit VarioBase® · only with VarioBase®

S3561

### Maße · Dimensions mm

	A	A 100 mm*	B	C	D	E	F	G	H	I	K
 385/95 R 25 (14.00 R 25)	3830	3730	2160	3185	2918	1570	13°	8°	13°	10°	353
445/95 R 25 (16.00 R 25)	3880	3780	2100	3235	2968	1620	15°	10°	15°	12°	403

\* abgesenkt · lowered



# Customer Service

**Persönlich. Kompetent. Zuverlässig.**  
Personal. Competent. Reliable.



**Damit Ihr Liebherr ein Liebherr bleibt.**  
To ensure your Liebherr remains a Liebherr.

- Kranübergabe und Einweisung durch erfahrene Service Monteure
- Weltweites Servicenetz mit über 80 eigenen Standorten
- 24/7 technischer Support weltweit
- Schnelle Verfügbarkeit von Ersatzteilen
- Attraktive Pakete für Wartungs- und Serviceleistungen

- Commission and training by experienced service technicians
- Worldwide service network with over 80 branches
- 24/7 technical support worldwide
- Fast availability of spare parts
- Attractive packages for maintenance and service

Änderungen vorbehalten · Subject to modification

**Liebherr-Werk Ehingen GmbH** · Postfach 1361 · 89582 Ehingen, Germany  
+49 73 91 5 02-0 · [www.liebherr.com](http://www.liebherr.com)

**Get Your  
Contact**



Printed in Germany (1)  
lwe-td-303-00-de12-2021