

**Technische Daten**  
**Technical Data**  
**Caractéristiques techniques**

# **LTF 1030 - 3/4**

**Teleskop-Autokran**  
**Hydraulic Crane**  
**Camion grue télescopique**



# **LIEBHERR**

# Die Traglasten am Teleskopausleger. Lifting capacities at telescopic boom. Forces de levage à la flèche télescopique.



8,4 m – 26 m



360°



5,5 t

75%

↙ m	8,4 m		14,3 m	20,1 m	24,2 m	26 m	↘ m
	*						
2,5	30	25					2,5
3	22	22	15,5	12			3
3,5	20	20	15,5	11,9			3,5
4	18	18	15,5	11,7	9		4
5	15	15	15,5	11,3	9	9	5
6	12	12	15,5	11	9	8,3	6
7			13,4	10,6	9	7,5	7
8			10,8	10,3	9	6,9	8
9			9	9	8,6	6,3	9
10			7,6	7,7	7,5	5,7	10
12			5,8	5,9	5,9	4,9	12
14				4,6	4,6	4,2	14
16				3,7	3,7	3,6	16
18				3,1	3,1	3,1	18
20					2,5	2,5	20
22					2,2	2,1	22
24						1,9	24
↙ %	I	0	33	66	90	100	↘ %
	II	0	33	66	90	100	
	III	0	33	66	90	100	

\* nur mit Zusatzeinrichtung  
only with special equipment  
avec équipement supplémentaire

TAB 92115



8,4 m – 26 m



360°



4 t

75%

↙ m	8,4 m		14,3 m	20,1 m	24,2 m	26 m	↘ m
	*						
2,5	30	25					2,5
3	22	22	15,5	12			3
3,5	20	20	15,5	11,9			3,5
4	18	18	15,5	11,7	9		4
5	15	15	15,5	11,3	9	9	5
6	12	12	15	11	9	8,3	6
7			12,2	10,6	9	7,5	7
8			9,9	9,5	9	6,9	8
9			8,2	8,2	7,8	6,3	9
10			7	7,1	6,8	5,7	10
12			5,2	5,3	5,2	4,9	12
14				4,2	4,1	4,1	14
16				3,4	3,3	3,3	16
18				2,7	2,7	2,6	18
20					2,2	2,2	20
22					1,9	1,8	22
24						1,6	24
↙ %	I	0	33	66	90	100	↘ %
	II	0	33	66	90	100	
	III	0	33	66	90	100	

\* nur mit Zusatzeinrichtung  
only with special equipment  
avec équipement supplémentaire

TAB 92116

## Sein größtes Lastmoment ist 75 tm.



8,4 m - 26 m



360°



3 t

75%

m	8,4 m		14,3 m	20,1 m	24,2 m	26 m	m
	*						
2,5	30	25					2,5
3	22	22	15,5	12			3
3,5	20	20	15,5	11,9			3,5
4	18	18	15,5	11,7	9		4
5	15	15	15,5	11,3	9	9	5
6	12	12	14,1	11	9	8,3	6
7			11,5	10,5	9	7,5	7
8			9,3	8,9	8,4	6,9	8
9			7,7	7,6	7,3	6,3	9
10			6,5	6,6	6,4	5,7	10
12			4,9	4,9	4,8	4,8	12
14				3,9	3,8	3,7	14
16				3,1	3	3	16
18				2,5	2,4	2,3	18
20					2	1,9	20
22					1,7	1,6	22
24						1,4	24
%	I	0	33	66	90	100	I
	II	0	33	66	90	100	II
	III	0	33	66	90	100	III

\* nur mit Zusatzeinrichtung  
only with special equipment  
avec équipement supplémentaire

TAB 92117

### Anmerkungen zu den Traglasttabellen.

- Die angegebenen Traglasten überschreiten nicht 75 % bzw. 85 % der Kipplast.
- Für die Kranberechnungen gelten die DIN-Vorschriften lt. neuem Gesetz gemäß Bundesarbeitsblatt vom 2/85: Die Traglasten 75 % (Standicherheit) entsprechen DIN 15019, Teil 2. Für die Stahltragwerke gilt DIN 15018, Teil 3. Die bauliche Ausbildung des Krans entspricht DIN 15018, Teil 2 sowie der F. E. M.
- Bei 75 % Kipplastausnutzung wurde Windstärke 7 = 125 N/m<sup>2</sup> berücksichtigt. Der Kranbetrieb ist in Abhängigkeit von der Auslegerlänge zwischen Windstärke 5 und 7 zulässig.
- Die Traglasten sind in Tonnen angegeben.
- Das Gewicht des Lasthakens bzw. der Hakenflasche ist von den Traglasten abzuziehen.
- Die Ausladungen sind von Mitte Drehkranz gemessen.
- Die Traglasten für den Teleskopausleger gelten nur bei demontierter Klappspitze.
- Traglaständerungen vorbehalten.

### Remarks referring to load charts.

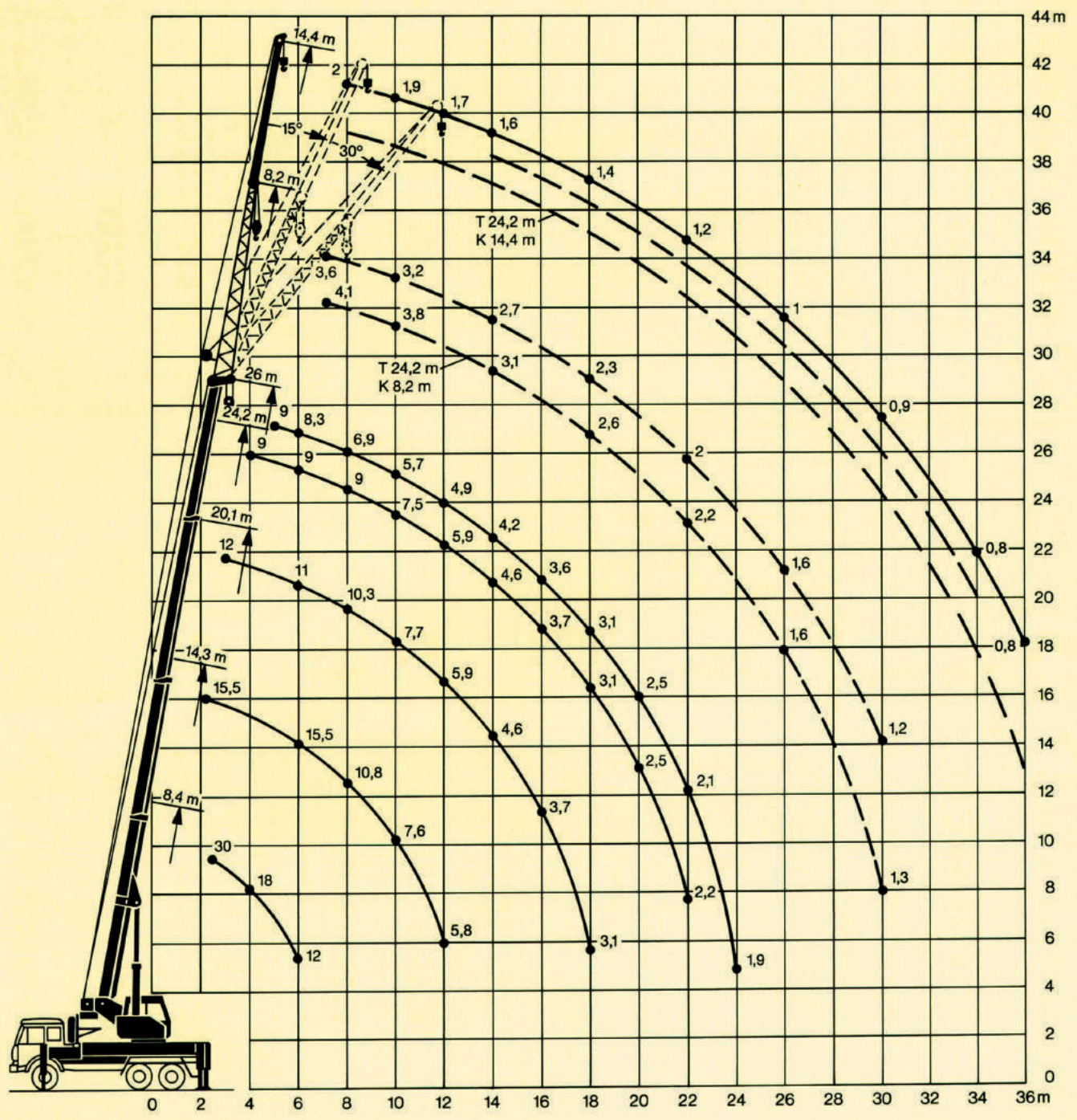
- The tabulated lifting capacities do not exceed 75 % or 85 % of the tipping load.
- When calculating crane stresses and loads, German Industrial Standards (DIN) are applicable, in conformity with new German legislation (published 2/85): the 75 % lifting capacities (stability margin) are as laid down in DIN 15019, part 2. The crane's structural steelwork is in accordance with DIN 15018, part 3. Design and construction of the crane comply with DIN 15018, part 2, and with F. E. M. regulations.
- The 75 % overturning limit values take into account wind force 7 = 125 N/m<sup>2</sup>. Depending on jib length, crane operation may be permissible at wind speeds of between force 5 and 7.
- Liftings capacities are given in metric tons.
- The weight of the hook blocks and hooks must be deducted from the lifting capacities.
- Working radii are measured from the slewing centreline.
- The lifting capacities given for the telescopic boom only apply if the folding jib is taken off.
- Lifting capacities are subject to modifications.

### Remarques relatives aux tableaux des charges.

- Les forces de levage indiquées ne dépassent pas 75 % ou 85 % de la charge de basculement.
- Conformément au nouveau texte de loi paru au bulletin fédéral de février 1985, les normes DIN ci-après sont appliquées pour les calculs relatifs à la grue: charges à 75 % suivant les prescriptions de la norme DIN 15019, 2ème partie. La norme DIN 15018, 3ème partie est appliquée pour les charpentes. La construction de la grue est réalisée conformément à la norme DIN 15018, 2ème partie, et aux règles de la F. E. M.
- A 75 % de la charge de basculement, il a été tenu compte d'un vent de force 7 = 125 N/m<sup>2</sup>. Selon la longueur de la flèche, le travail de la grue est autorisé jusqu'à un vent de force 5 à 7.
- Les forces de levage sont données en tonnes.
- Le poids des mouffles et crochets doit être soustrait des charges indiquées.
- Les portées sont calculées à partir de l'axe de rotation.
- Les forces indiquées pour la flèche télescopique s'entendent fléchette dépliée déposée.
- Les forces de levage sont modifiables sans préavis.

# Its maximum load moment is 75 tm.

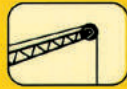
# Die Hubhöhen. Lifting heights. Hauteurs de levage.



# Die Traglasten an der Klappspitze. Lifting capacities at the folding jib. Forces de levage à la fléchette pliante.



24,2 m – 26 m

8,2 m\* –  
14,4 m\*\*

360°



5,5 t

75%

↙ m	24,2 m						26 m						↘ m
	8,2 m*			14,4 m**			8,2 m*			14,4 m**			
	0°	15°	30°	0°	15°	30°	0°	15°	30°	0°	15°	30°	
7	4,1						3,6						7
8	4			2,1			3,4			2			8
9	3,9	3		2			3,2	2,5		1,9			9
10	3,8	2,8	2,3	2			3,2	2,4	1,9	1,9			10
12	3,5	2,6	2,2	1,9	1,4		2,9	2,2	1,9	1,7	1,4		12
14	3,1	2,5	2,1	1,7	1,4	1,2	2,7	2,1	1,8	1,6	1,3	1,1	14
16	2,8	2,3	2	1,5	1,3	1,2	2,5	2	1,7	1,5	1,3	1,1	16
18	2,6	2,2	2	1,4	1,3	1,1	2,3	1,9	1,7	1,4	1,2	1	18
20	2,4	2,1	1,9	1,4	1,2	1,1	2,1	1,8	1,6	1,4	1,2	1	20
22	2,2	2	1,9	1,3	1,2	1	2	1,7	1,6	1,2	1,1	0,9	22
24	1,9	1,9	1,8	1,1	1	1	1,8	1,7	1,6	1,1	1	0,9	24
26	1,6	1,7	1,7	1	1	0,9	1,6	1,6	1,5	1	1	0,9	26
28	1,4	1,5		1	0,9	0,9	1,4	1,4	1,4	1	0,9	0,9	28
30	1,3			0,9	0,8	0,8	1,2	1,2		0,9	0,9	0,8	30
32				0,9	0,8	0,7				0,9	0,8	0,7	32
34				0,8	0,7					0,8	0,7	0,5	34
36				0,8						0,8	0,5		36
I				90						100			I
II				90						100			II
% III				90						100			III %

\* Einfach-Klappspitze / single folding jib / fléchette pliante simple

\*\* Doppel-Klappspitze / double folding jib / fléchette pliante double

TAB 92121 / 92124 / 92127



24,2 m – 26 m

8,2 m\* –  
14,4 m\*\*

360°



4 t

75%

↙ m	24,2 m						26 m						↘ m
	8,2 m*			14,4 m**			8,2 m*			14,4 m**			
	0°	15°	30°	0°	15°	30°	0°	15°	30°	0°	15°	30°	
7	4,1						3,6						7
8	4			2,1			3,4			2			8
9	3,9	3		2			3,2	2,5		1,9			9
10	3,8	2,8	2,3	2			3,2	2,4	1,9	1,9			10
12	3,5	2,6	2,2	1,9	1,4		2,9	2,2	1,9	1,7	1,4		12
14	3,1	2,5	2,1	1,7	1,4	1,2	2,7	2,1	1,8	1,6	1,3	1,1	14
16	2,8	2,3	2	1,5	1,3	1,2	2,5	2	1,7	1,5	1,3	1,1	16
18	2,6	2,2	2	1,4	1,3	1,1	2,3	1,9	1,7	1,4	1,2	1	18
20	2,2	2,1	1,9	1,4	1,2	1,1	2,1	1,8	1,6	1,4	1,2	1	20
22	1,9	1,9	1,9	1,3	1,2	1	1,8	1,7	1,6	1,2	1,1	0,9	22
24	1,6	1,6	1,7	1,1	1	1	1,5	1,6	1,6	1,1	1	0,9	24
26	1,4	1,4	1,4	1	1	0,9	1,3	1,4	1,4	1	1	0,9	26
28	1,2	1,2		1	0,9	0,9	1,1	1,2	1,2	1	0,9	0,9	28
30	1			0,9	0,8	0,8	1	1		0,9	0,9	0,8	30
32				0,9	0,8	0,7				0,8	0,8	0,7	32
34				0,7	0,7					0,7	0,7	0,5	34
36				0,7						0,6	0,5		36
I				90						100			I
II				90						100			II
% III				90						100			III %

\* Einfach-Klappspitze / single folding jib / fléchette pliante simple

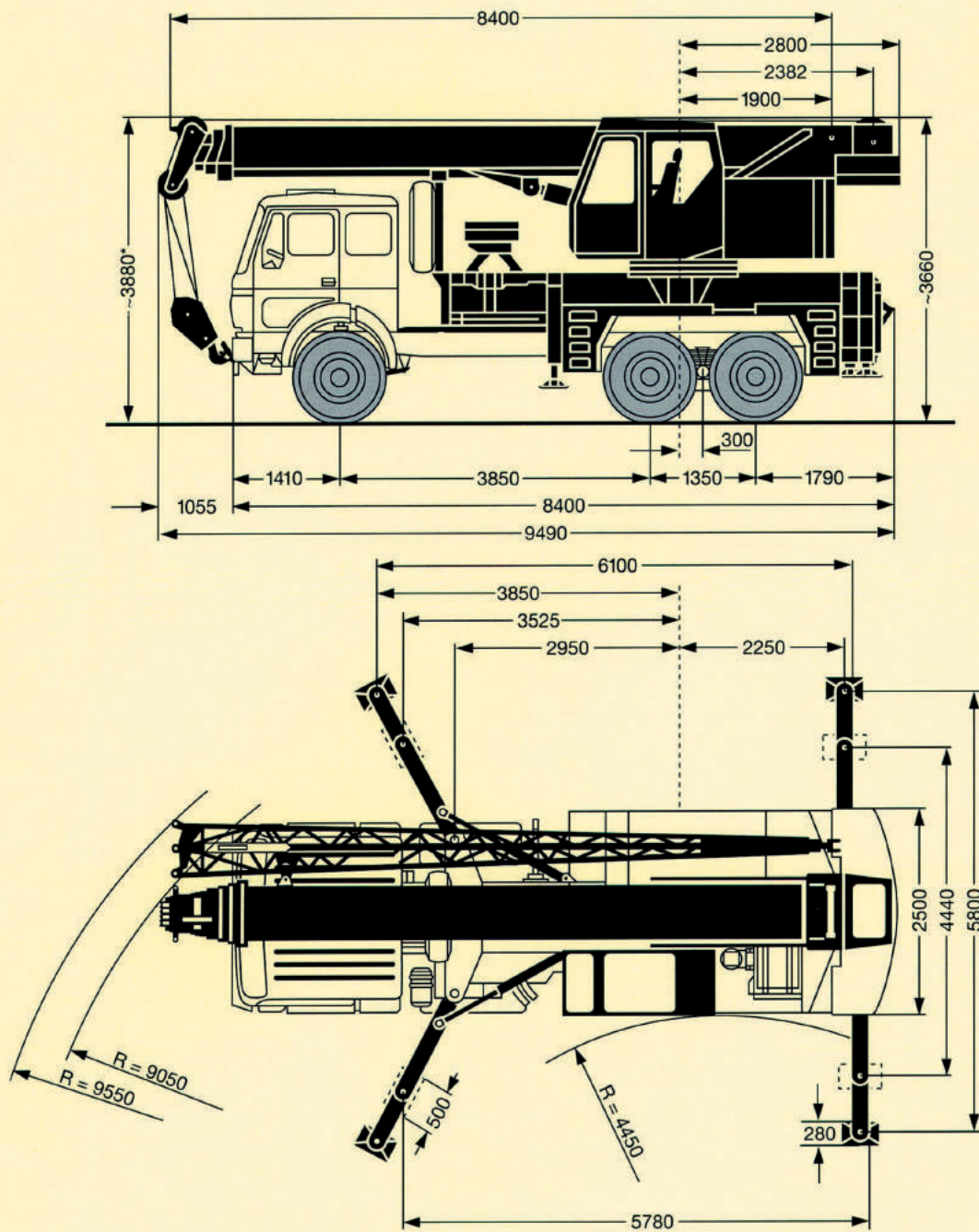
\*\* Doppel-Klappspitze / double folding jib / fléchette pliante double

TAB 92122 / 92125 / 92128

## Couple de charge maxi.: 75 tm.

# Die Maße. Dimensions. Encombrement.

LTF1030-3



\* je nach Fahrgestell / depending on truck chassis / dépendant du châssis porteur

# Die Gewichte. Weights. Poids.

LTF1030-3



Daimler-Benz 3-Achs-Fahrgestell, Typ 2629 K / 6 × 4 / 38,5.  
Daimler-Benz 3-axles chassis, type 2629 K / 6 × 4 / 38,5.  
Châssis de Daimler-Benz à 3 essieux, type 2629 K / 6 × 4 / 38,5.

Achse Axle Essieu	1	2	3	Gesamtgewicht t Total weight (metric tons) Poids total t
t	7,5 / 7 / 7,4	10 / 10,7 / 11,2	10 / 10,7 / 11,2	27,5 / 28,4 / 29,8

inkl. 3 t / 4 t / 5,5 t Ballast und Einfach-Klappspitze  
incl. 3 t / 4 t / 5,5 t counterweight and single folding jib  
avec contrepoids 3 t / 4 t / 5,5 t et fléchette pliante simple



Traglast t Load (metric tons) Forces de levage t	Rollen No. of sheaves Poulies	Stränge No. of lines Brins	Gewicht kg Weight kg Poids kg
25	5	10	200
18	3	6	140
8	1	3	120
2,7	-	1	60

# Die Geschwindigkeiten. Working speeds. Vitesses.



Antriebe Drive Mécanismes	stufenlos infinitely variable en continu	SeilØ / Seillänge Rope diameter / Rope length Diamètre du câble / Longueur du câble	Max. Seilzug Max. single line pull Effort au brin maxi.
	0 - 130 m/min für einfachen Strang m/min single line m/mn au brin simple	13 mm / 145 m	27 kN
	0 - 2,5 min <sup>-1</sup>		
	ca. 22 s bis 80° Auslegerstellung approx. 22 seconds to reach 80° boom angle env. 22 s jusqu'à 80°		
	ca. 60 s für Auslegerlänge 8,4 m - 26 m approx. 60 seconds for boom extension from 8,4 m - 26 m env. 60 s pour passer de 8,4 m - 26 m		

**Modelle/Fabrikate:** 3- oder 4achsiger gemäß Angebot. Es passen Fahrgerüste der Fabrikate Daimler-Benz, MAN, IVECO und SCANIA. Andere Fabrikate können überprüft werden.

## Der Zwischenrahmen.

**Rahmen:** Verwindungssteife Kastenkonstruktion aus hochfestem Feinkorn-Baustahl, mit dem Fahrgerüstrahmen verschraubt.

**Abstützungen:** 4-Punkt-Abstützung, vorne vollhydraulisch klapp- und ausziehbar, hinten vollhydraulisch ausziehbar. Sämtliche Traglasten sind 360° schwenkbar.

## Der Kranoberwagen.

**Rahmen:** Eigengefertigte, verwindungssteife Schweißkonstruktion aus hochfestem Feinkorn-Baustahl. 1-reihige Kugeldrehverbindung zwischen Kranoberwagen und Kranfahrgerüst, um 360° unbegrenzt schwenkbar.

**Kranmotor:** 4-Zylinder-Diesel, Fabrikat Liebherr, Typ D 914 T, wassergekühlt, Leistung nach DIN 100 kW (136 PS) bei 1800 min<sup>-1</sup>, max. Drehmoment 585 Nm bei 1400 min<sup>-1</sup>. Kraftstoffbehälter: 220 l.

**Kranantrieb:** Dieselhydraulisch, 1 Axialkolben-Verstellpumpe und 1 Zahnradpumpe, angetrieben vom Kranmotor, offene Hydraulik-Kreisläufe mit »load sensing«, 4 Arbeitsbewegungen gleichzeitig fahrbar.

**Steuerung:** Durch selbstzentrierende 4fach-Handsteuerhebel in der Krankabine und über Verstellen der Dieselmotor-Drehzahl.

**Hubwerk:** Axialkolben-Konstantmotor, Hubwerkstrommel mit eingebautem Planetengetriebe und federbelasteter Haltebremse.

**Wippwerk:** 1 Differentialzylinder mit vorgesteuertem Bremsventil.

**Drehwerk:** Hydromotor, Planetengetriebe mit federbelasteter Haltebremse. Drehgeschwindigkeit stufenlos regelbar.

**Krankabine:** In vollverzinkter Stahlblechausführung mit Sicherheitsverglasung und Kontroll- und Bedienelementen für den Kranbetrieb.

**Sicherheits-einrichtungen:** LICCON-Überlastanlage, Hubendbegrenzung, Sicherheitsventile gegen Rohr- und Schlauchbrüche.

**Teleskopausleger:** 1 Anlenkstück und 3 Teleskopteile, hydraulisch unter Teillast teleskopierbar. Auslegerlänge: 8,4 m – 26 m.

## Die Zusatzausrüstung / Alternativausstattung.

**Klappspitzen:** Einfach-Klappspitze 8,2 m lang, unter 0°, 15° oder 30° montierbar.  
Doppel-Klappspitze 8,2 m – 14,4 m lang, unter 0°, 15° oder 30° montierbar.

Weitere Zusatzausrüstung auf Anfrage.



# Crane chassis.

LTF1030-3

**Types/Makes:** 3- or 4-axle carrier, acc. to offer. Suitable for carriers of Daimler-Benz, MAN, IVECO and SCANIA. Carriers of other manufacturers can be checked.

## Intermediate frame.

**Frame:** Torsion resistant, box-type design of high-tensile steel, bolted to carrier chassis.  
**Outriggers:** 4-point support, at front collapsible and extendable fully hydraulically, at rear extendable fully hydraulically. All loads can be slewed around 360°.

## Crane superstructure.

**Frame:** Liebherr-made, torsion-resistant, welded construction made of high-tensile structural steel. Connection to truck chassis by single-row ball slewing ring, designed for 360° continuous rotation.

**Crane engine:** Diesel, 4 cylinder, watercooled, make Liebherr, type d 914 T, output 100 kW DIN (136 hp) at 1800 min<sup>-1</sup>, max. torque 585 Nm at 1400 min<sup>-1</sup>.  
Fuel tank capacity: 220 litres.

**Crane drive:** 1 axial-piston swivel pump and 1 gear-pump – driven from crane engine, open hydraulic circuits with “load sensing”, 4 simultaneous movements are possible.

**Crane control:** By self-centering control levers, movable in 4 directions. Additionally by varying diesel engine speed.

**Hoisting gear:** Axial piston motor, full hydraulic power up and down. Hoist drum with integrated planetary gear and spring loaded brake.

**Luffing gear:** 1 hydraulic cylinder with integral safety locking valve.

**Slewing gear:** Hydraulic motor with planetary gear and spring loaded brake. Slewing speed infinitely variable.

**Crane cab:** All-steel construction fully galvanized, safety glazing, heater, full instrumentation for operation of crane.

**Safety devices:** LICCON overload safety indicator, hoist limit switch, safety valves to protect hydraulic system against pipe and hose fracture.

**Telescopic boom:** 1 boom pivot section and 3 telescopic sections. All sections hydraulically extendable under partial load.  
Boom length: 8,4 m – 26 m.

## Additional / alternative equipment.

**Folding jibs:** Single folding jib 8,2 m long, can be attached at an angle of 0°, 15° or 30°.  
Double folding jib 8,2 m – 14,4 m long, can be attached at an angle of 0°, 15° or 30°.

Other items of equipment available on request.

**Types/Marques:** À 3 ou 4 essieux, selon offre. Convient pour châssis des marques Daimler-Benz, MAN, IVECO et SCANIA. Autres marques à vérifier.

## Cadre intermédiaire.

**Cadre:** Construction en caisson indéformable, en acier grain fin à haute résistance, boulonné avec le châssis porteur.

**Stabilisateurs:** Support 4 points, AV rabattable et télescopable hydrauliquement, AR télescopable hydrauliquement. Toutes charges orientables sur 360°.

## Partie tournante.

**Châssis:** De fabrication Liebherr, soudé, réalisé en acier à grain très fin, de haute résistance, souple à la torsion. Couronne d'orientation à 1 rangée de billes entre partie tournante et châssis porteur assurant la rotation totale sur 360°.

**Moteur:** Diesel, 4 cylindres, marque Liebherr, type D 914 T, refroidissement par eau, puissance 100 kW DIN (136 ch) à 1800 min<sup>-1</sup>, couple maxi. 585 Nm à 1400 min<sup>-1</sup>. Capacité du réservoir carburant: 220 l.

**Entraînement:** Diesel-hydraulique comprenant 1 pompe axiale à débit variable et 1 pompe à engrenages, entraînées par le moteur, circuits hydrauliques ouverts avec «load sensing», 4 mouvements simultanés praticables.

**Commande:** Par leviers quatre directions à rappel automatique au point mort disposés dans la cabine et par changement de régime du moteur Diesel.

**Mécan. de levage:** Moteur hydraulique à cylindrée fixe, treuil de levage avec réducteur planétaire incorporé et frein d'arrêt commandé par ressort.

**Mécan. de relevage:** 1 vérin différentiel, avec clapet anti-retour de sécurité.

**Orientation:** Moteur hydraulique, réducteur planétaire, frein d'arrêt commandé par ressort. Vitesse d'orientation réglable en continu.

**Cabine:** Entièrement réalisée en tôles d'acier entièrement galvanisée avec vitrage de sécurité, dotée de tous les éléments de contrôle et organes de commande pour les fonctions de levage.

**Sécurités:** Limiteur du couple de charge LICCON, fin de course de levage, soupapes de sécurité contre les ruptures sur conduites ou flexibles.

**Flèche télescopique:** Flèche à télescopage hydraulique formée d'un élément de base et de 3 éléments télescopables en charge partielle. Longueur de flèche: 8,4 m - 26 m.

## Équipement supplémentaire / alternatif.

**Fléchettes pliantes:** Fléchette pliante simple, longueur 8,2 m, pouvant être montée sous 0°, 15° ou 30°. Fléchette pliante double, longueur 8,2 m - 14,4 m, pouvant être montée sous 0°, 15° ou 30°.

Autres équipements supplémentaires sur demande.