

# Die Traglasten am Teleskopausleger. Lifting capacities at telescopic boom. Forces de levage à la flèche télescopique.



8,4 m – 26 m



360°



7,5 t

75%

| ↙ m | 8,4 m |    | 14,3 m | 20,1 m | 24,2 m | 26 m | ↘ m |
|-----|-------|----|--------|--------|--------|------|-----|
|     | *     |    |        |        |        |      |     |
| 2,5 | 30    | 25 |        |        |        |      | 2,5 |
| 3   | 22    | 22 | 15,5   | 12     |        |      | 3   |
| 3,5 | 20    | 20 | 15,5   | 11,9   |        |      | 3,5 |
| 4   | 18    | 18 | 15,5   | 11,7   | 9      |      | 4   |
| 5   | 15    | 15 | 15,5   | 11,3   | 9      | 9    | 5   |
| 6   | 12    | 12 | 15     | 11     | 9      | 8,3  | 6   |
| 7   |       |    | 13,5   | 10,6   | 9      | 7,5  | 7   |
| 8   |       |    | 12     | 10,3   | 9      | 6,9  | 8   |
| 9   |       |    | 10     | 10     | 8,8    | 6,3  | 9   |
| 10  |       |    | 8,5    | 8,6    | 8,4    | 5,7  | 10  |
| 12  |       |    | 6,5    | 6,5    | 6,6    | 4,9  | 12  |
| 14  |       |    |        | 5,2    | 5,2    | 4,2  | 14  |
| 16  |       |    |        | 4,2    | 4,2    | 3,6  | 16  |
| 18  |       |    |        | 3,5    | 3,5    | 3,3  | 18  |
| 20  |       |    |        |        | 3      | 3    | 20  |
| 22  |       |    |        |        | 2,5    | 2,5  | 22  |
| 24  |       |    |        |        |        | 2,2  | 24  |
| ↙ % | I     | 0  | 33     | 66     | 90     | 100  | ↘ % |
|     | II    | 0  | 33     | 66     | 90     | 100  |     |
|     | III   | 0  | 33     | 66     | 90     | 100  |     |

\* nur mit Zusatzeinrichtung  
only with special equipment  
avec équipement supplémentaire

TAB 92111

# Die Traglasten an der Klappspitze. Lifting capacities at the folding jib. Forces de levage à la fléchette pliante.



24,2 m – 26 m

8,2 m\* –  
14,4 m\*\*

360°



7,5 t

75%

| ↙ m | 24,2 m |     |     |          |     |     | 26 m   |     |     |          |     |     | ↘ m |
|-----|--------|-----|-----|----------|-----|-----|--------|-----|-----|----------|-----|-----|-----|
|     | 8,2 m* |     |     | 14,4 m** |     |     | 8,2 m* |     |     | 14,4 m** |     |     |     |
|     | 0°     | 15° | 30° | 0°       | 15° | 30° | 0°     | 15° | 30° | 0°       | 15° | 30° |     |
| 7   | 4,1    |     |     |          |     |     | 3,6    |     |     |          |     |     | 7   |
| 8   | 4      |     |     | 2,1      |     |     | 3,4    |     |     | 2        |     |     | 8   |
| 9   | 3,9    | 3   |     | 2        |     |     | 3,2    | 2,5 |     | 1,9      |     |     | 9   |
| 10  | 3,8    | 2,8 | 2,3 | 2        |     |     | 3,2    | 2,4 | 1,9 | 1,9      |     |     | 10  |
| 12  | 3,5    | 2,6 | 2,2 | 1,9      | 1,4 |     | 2,9    | 2,2 | 1,9 | 1,7      | 1,4 |     | 12  |
| 14  | 3,1    | 2,5 | 2,1 | 1,7      | 1,4 | 1,2 | 2,7    | 2,1 | 1,8 | 1,6      | 1,3 | 1,1 | 14  |
| 16  | 2,8    | 2,3 | 2   | 1,5      | 1,3 | 1,2 | 2,5    | 2   | 1,7 | 1,5      | 1,3 | 1,1 | 16  |
| 18  | 2,6    | 2,2 | 2   | 1,4      | 1,3 | 1,1 | 2,3    | 1,9 | 1,7 | 1,4      | 1,2 | 1   | 18  |
| 20  | 2,4    | 2,1 | 1,9 | 1,4      | 1,2 | 1,1 | 2,1    | 1,8 | 1,6 | 1,4      | 1,2 | 1   | 20  |
| 22  | 2,3    | 2   | 1,9 | 1,3      | 1,2 | 1   | 2      | 1,7 | 1,6 | 1,2      | 1,1 | 0,9 | 22  |
| 24  | 2,2    | 1,9 | 1,8 | 1,1      | 1   | 1   | 1,9    | 1,7 | 1,6 | 1,1      | 1   | 0,9 | 24  |
| 26  | 1,9    | 1,9 | 1,8 | 1        | 1   | 0,9 | 1,8    | 1,6 | 1,5 | 1        | 1   | 0,9 | 26  |
| 28  | 1,7    | 1,7 |     | 1        | 0,9 | 0,9 | 1,6    | 1,6 | 1,5 | 1        | 0,9 | 0,9 | 28  |
| 30  | 1,5    |     |     | 0,9      | 0,8 | 0,8 | 1,5    | 1,5 |     | 0,9      | 0,9 | 0,8 | 30  |
| 32  |        |     |     | 0,9      | 0,8 | 0,7 |        |     |     | 0,9      | 0,8 | 0,7 | 32  |
| 34  |        |     |     | 0,8      | 0,7 |     |        |     |     | 0,8      | 0,7 | 0,5 | 34  |
| 36  |        |     |     | 0,8      |     |     |        |     |     | 0,8      | 0,5 |     | 36  |
| ↙ % | 90     |     |     |          |     |     | 100    |     |     |          |     |     | ↘ % |
|     | 90     |     |     |          |     |     | 100    |     |     |          |     |     |     |
|     | 90     |     |     |          |     |     | 100    |     |     |          |     |     |     |

\* Einfach-Klappspitze / single folding jib / fléchette pliante simple  
\*\* Doppel-Klappspitze / double folding jib / fléchette pliante double

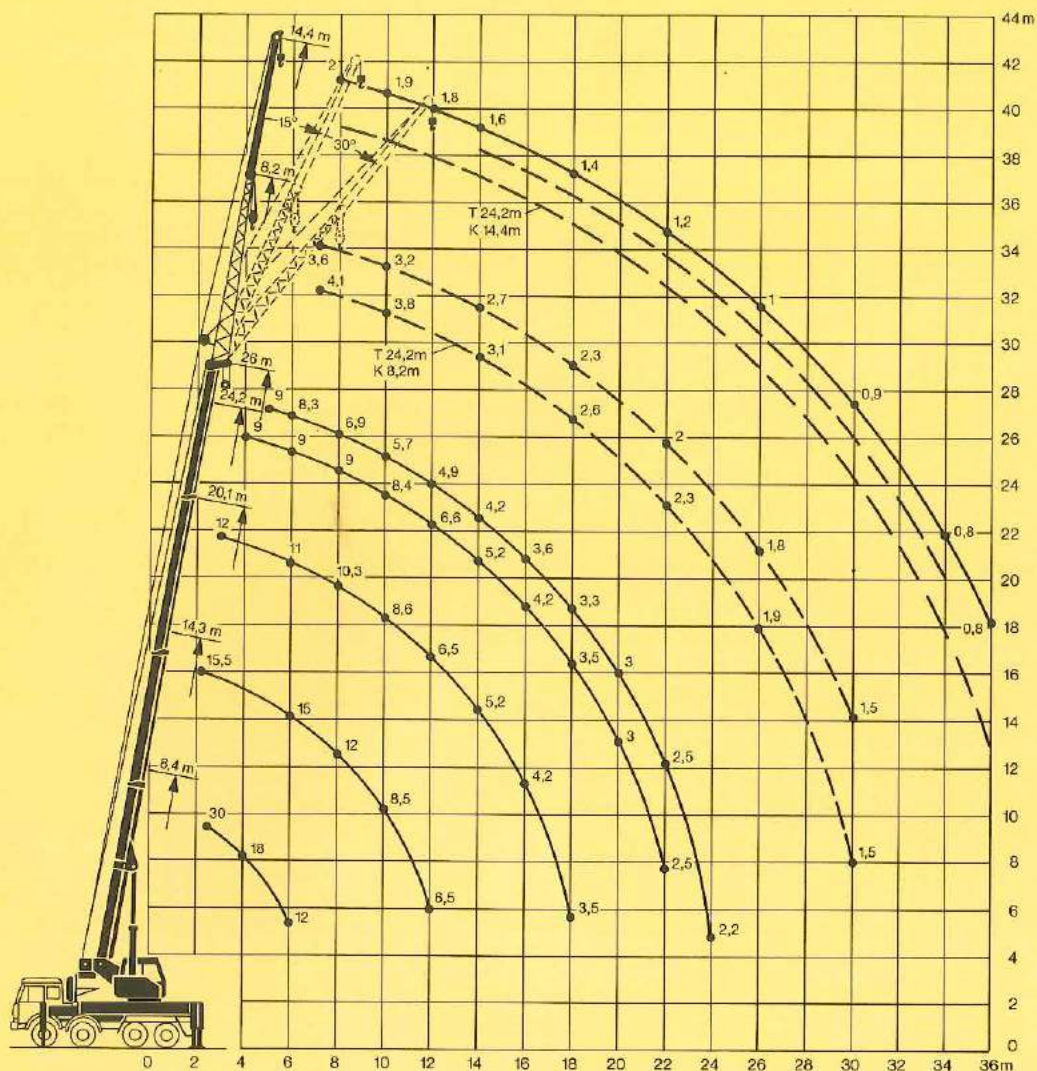
TAB 92081 / 92086 / 92091

LTF 1030-4

Zusatzblatt zum technischen Datenblatt.  
Supplement to technical data sheet.  
Supplément au descriptif.

# Die Hubhöhen. Lifting heights. Hauteurs de levage.

LTF1030-4



# Die Gewichte. Weights. Poids.



| Achse<br>Axle<br>Essieu | 1   | 2   | 3   | 4   | Gesamtgewicht t<br>Total weight (metric tons)<br>Poids total t |
|-------------------------|-----|-----|-----|-----|--|
| t                       | 7,1 | 6,4 | 8,4 | 8,4 | 30,3 <sup>1)</sup>   |

<sup>1)</sup> mit 7,5 t Ballast und Einfach-Klappspitze / with 7,5 t counterweight and single folding jib / avec contrepoids 7,5 t et fléchette pliante simple

Änderungen vorbehalten. / Subject to modification. / Sous réserve de modifications.

TPZ 156. 1.2.92

Nehmen Sie Kontakt auf mit

Please contact

Veuillez prendre contact avec

**LIEBHERR-WERK EHINGEN GMBH**

D-7930 Ehingen/Donau, Telefon (0 73 91) 5 02-0, Telefax (0 73 91) 5 02-3 99, Telex 7 1 763-0 le d