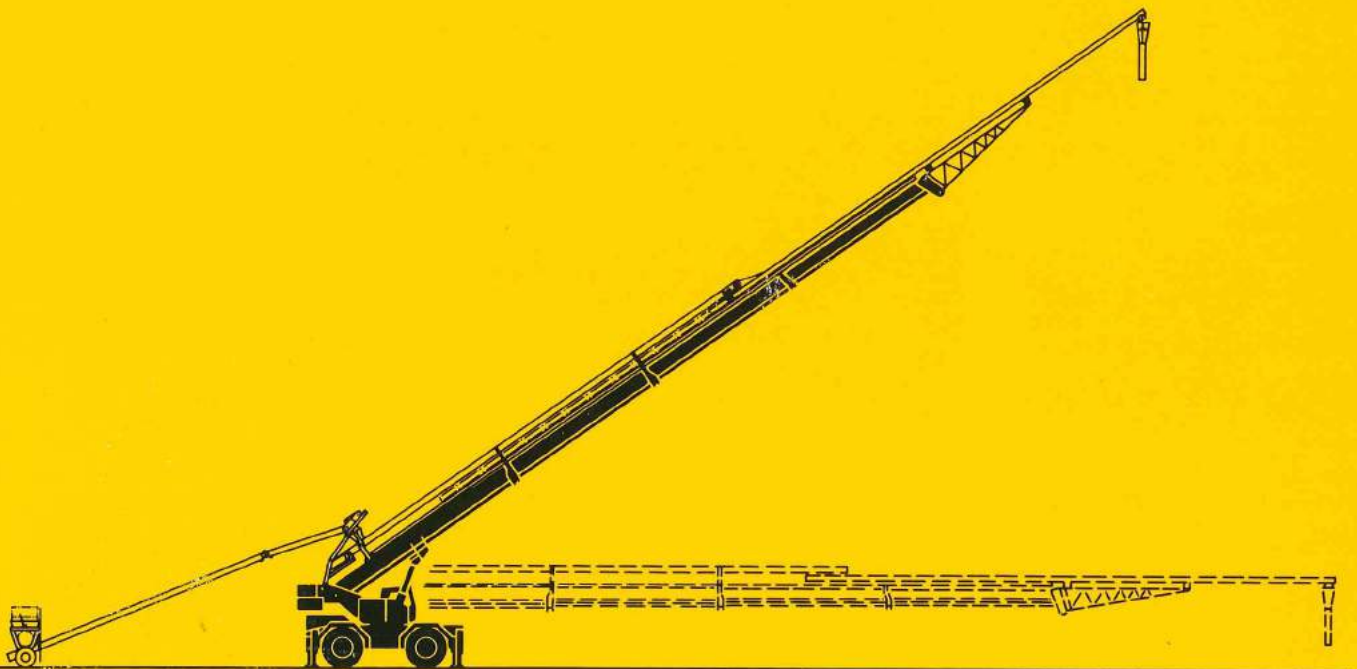


02185

**Mobilkran LTL 1060
mit teleskopierbarem
Betonförderband.**

**LTL 1060 mobile crane
with telescopic
concrete conveyor.**

**Grue automotrice LTL 1060
avec tapis distributeur de béton
télescopique.**



LIEBHERR

Technische Beschreibung.

Max. Förderleistung:	4,5 m ³ /min	Arbeitsbereich:	250°
Max. Reichweite:	45 m	Steilster Förderwinkel:	35°

Der Serienkran LTL 1060 erhält folgende Zusatzausrüstung:

Im Fahrgestell: 10 t Zentralballast.

In der Drehbühne: 4teiliger, 35 m langer Teleskopausleger, 6 m lange Auslegerverlängerung in Gitterkonstruktion, 18 t Drehbühnenballast, teleskopierbare Vollkunststoff-Auslegerabdeckung sowie Blechabdeckung der Drehbühne als Spritzschutz, Arbeitsplattformen seitlich am Anlenkstück bei der Gurtspannstation und über der Krankabine, Steuerung des Förderbandsystems aus der Krankabine.

Technical description.

Max. discharge rate:	4,5 m ³ /min	Working range:	250°
Max. outreach:	45 m	Steepest discharge angle:	35°

The standard LTL 1060 crane is equipped with the following additional items:

On the chassis: 10 t central ballast weight.

On the slewing platform: 4-section telescopic boom, 35 m long; 6 m lattice boom extension; 18 t slewing platform ballast weight; all-plastic telescopic boom cover and sheet metal slewing platform cover to prevent splashing with concrete; working platforms to either side of boom pivot, at conveyor belt tensioning station and above crane cab; conveyor system controlled from crane cab.

Caractéristiques techniques.

Débit maximal:	4,5 m ³ /min	Zone de travail couverte	250°
Rayon de giration couvert	45 m	Angle de flèche maximal par rapport à l'horizontale	35°

La grue standard de série est équipée des accessoires complémentaires suivants:

Sur le porteur: 10 t de contrepoids complémentaire.

Sur la partie tournante: Téléscope en 4 éléments, longueur 35 m, fléchette treillis 6 m, 18 t de contrepoids, protection contre les projections par couverture télescopique de la flèche, en matière plastique et tôles au dessus de la cabine, plateformes d'accès à l'entraînement du tapis télescopique et au point de déchargement tapis d'alimentation/tapis télescopique, commande du système de tapis à partir de la cabine grue.



Das Betonförderbandsystem für den Liebherr Mobilkran LTL 1060.

Teleskopierbares Hauptförderband ①

- Endlosband, 2stufig, teleskopierbar von 29,2 m bis 45 m
- Bandbreite 500 mm
- Hydraulischer Bandantrieb, stufenlose Geschwindigkeitsregulierung
- Rahmen als Aluminium-Strangpreßprofil
- Halterungen am Kranausleger
- Nachstellbare Bandabstreifer
- Übergabetrichter vom Zuführband
- Ausgabetrichter mit Schlauch, Länge ca. 4,5 m, \varnothing 300 mm
- Überlastanlage mit automatischer Bandabschaltung
- Steuerung in der Krankabine

Zuführband ②

- Länge 18 m, abgewinkelt
- Bandbreite 500 mm
- Hydraulischer Bandantrieb, stufenlose Geschwindigkeitsregulierung
- Rahmen als Aluminium-Strangpreßprofil
- Drehverbindung mit Übergabe zum teleskopierbaren Hauptförderband
- Nachstellbare Bandabstreifer
- Steuerung in der Krankabine

Kleiner Aufgabetrichter ③

- Fassungsvermögen 0,3 m³
- Fest montiert auf dem Zuführband, mit lenkbarem 1-Achs-Fahrschemel
- Auslaufregulierschieber
- Zur Betonaufnahme bei dosierbarer Befüllung, z. B. aus Fahrmischer

Zusatzausrüstung:

Großer Aufgabetrichter ④

- Fassungsvermögen 3 m³
- Zum Anbau an das Zuführband
- Auf lenkbarem 1-Achs-Fahrgestell mit Aufstieg und Arbeitsplattform
- Hydraulisch angetriebene Förderschnecke, von der Kranhydraulik versorgt
- Geschwindigkeitsregulierung direkt am Aufgabetrichter zur Betonaufnahme z. B. aus Muldenkippern

Sprechverbindung

- Elektrisches Gegensprechsystem (Kopfhörer und Mikrofon) zwischen Aufgabetrichter, Krankabine und Ausgabetrichter

Hochdruckwaschgerät

- Zur Reinigung des Bandsystems
- Elektropumpe, 11 kW, zum Anschluß an Netzstrom
- Kabeltrommel mit 50 m Schlauch

Main telescopic conveyor belt ①

- Endless belt, 2-stage telescoping from 29.2 m to 45 m
- Belt width 500 mm
- Hydraulic belt drive with continuous variable speed control
- Extruded aluminium section frame
- Mountings on crane boom
- Adjustable belt scraper
- Hopper delivery from supply belt
- Discharge hopper with flexible tube, length approx. 4.5 m, diameter 300 mm
- Overload protection system with automatic belt shutdown
- Controls in crane cab

Supply belt ②

- Length 18 m, angled
- Belt width 500 mm
- Hydraulic belt drive with continuous variable speed control
- Extruded aluminium section frame
- Swivel connection with transfer to main telescopic conveyor belt
- Adjustable belt scraper
- Controls in crane cab

Small loading hopper ③

- Capacity 0.3 m³
- Mounted on supply belt assembly, with steerable single-axle bogie
- Regulating slide valve at delivery side
- To accept concrete from a controlled-flow source such as a truck mixer

Additional equipment:

Large loading hopper ④

- Capacity 3 m³
- For attachment to supply belt
- Carried on steerable single-axle chassis with access ladder and working platform
- Feed screw driven hydraulically from the crane's hydraulic system
- Direct speed control at loading hopper to accept concrete from dumper trucks etc.

Personnel intercom

- Electrical link (headphones and microphone) between loading hopper, crane cab and discharge hopper working points

High pressure cleaning unit

- For cleaning the belt system
- 11 kW mains-operated electric pump
- Drum with 50 m of flexible hose

Tapis principal télescopique ①

- Bande sans fin, 2 étages, télescopable de 29,2 m à 45 m
- Largeur de tapis 500 m
- Entraînement hydraulique, vitesse réglable en continu de 0 au maximum
- Cadre en profilé d'aluminium
- Fixations au télescope de la grue
- Trémie de déversement avec jupe env. 4,5 m, \varnothing 300 mm
- Limiteur de surcharge avec coupure d'entraînement de tapis
- Commandes en cabine grue

Tapis d'alimentation ②

- Longueur 18 m
- Tapis largeur 500 m
- Entraînement hydraulique, vitesse réglable en continu de 0 au maximum
- Cadre en profilé d'aluminium
- Joint tournant d'alimentation du tapis principal
- Racleurs de bande réglables
- Commandes en cabine grue

Petite trémie d'alimentation ③

- Capacité 0,3 m³
- Montée fixe en bout du tapis d'alimentation sur un essieu directeur
- Guillotine de régulation de débit

- Prise en charge du béton provenant d'une toupee portée par exemple

Equipement optionnel

Grande trémie d'alimentation ④

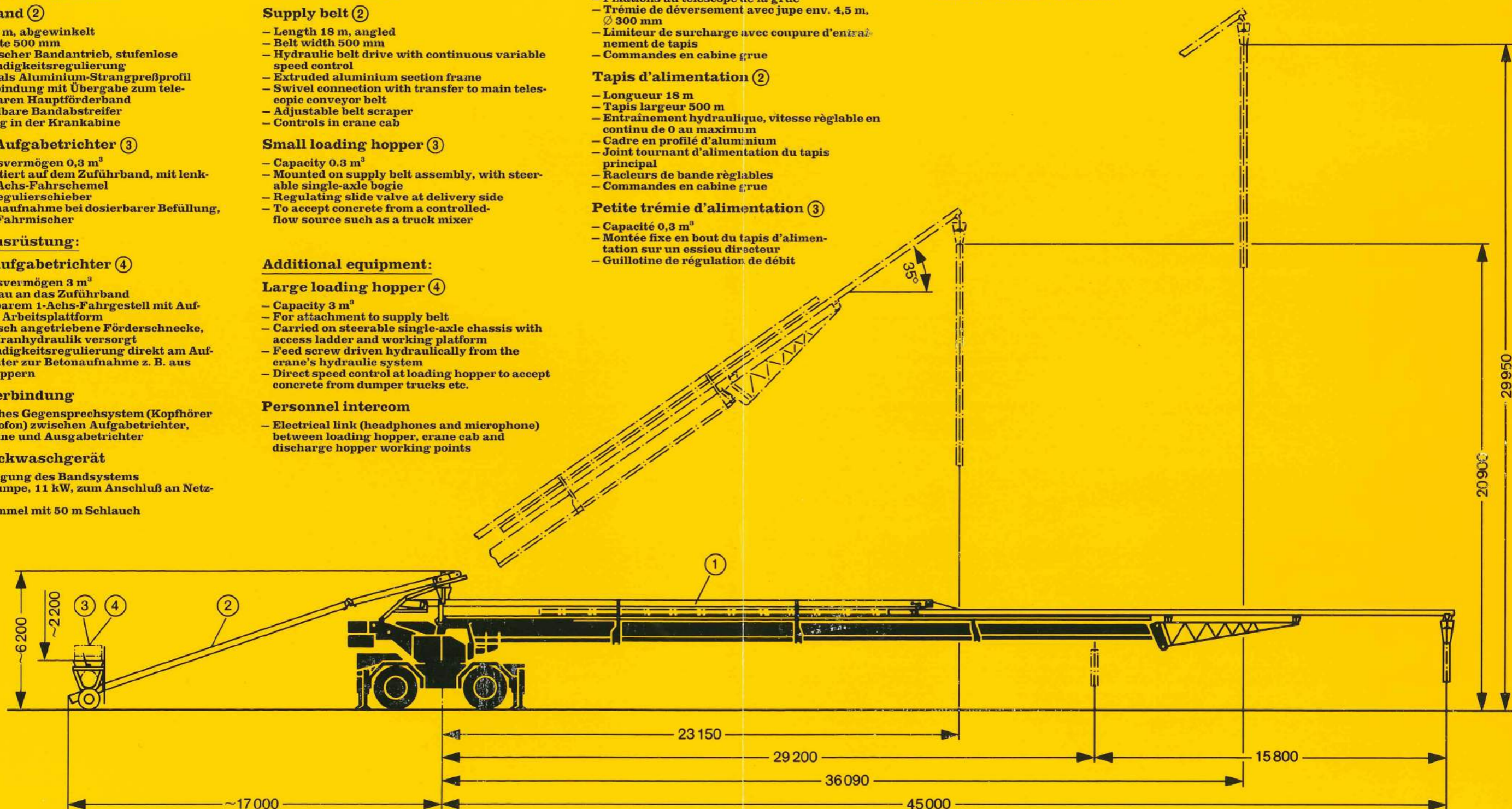
- Capacité 3 m³
- Montée en bout du tapis d'alimentation
- Sur 1 essieu directeur avec échelle d'accès et plateforme
- Vis sans fin doseuse entraînée hydrauliquement à partir de l'hydraulique de la grue
- Régulation de vitesse de rotation de la vis commandée à partir d'un tableau monté à proximité de la trémie

Liaison en phonie

- Liaison téléphone (écouteur et microphones entre trémie d'alimentation, cabine grutier et chaussette de déchargement)

Système de levage haute pression

- Pour le nettoyage du système de tapis
- Pompe entraînée électriquement, 11 kW, pour raccordement au secteur
- Tambour avec 50 m de tuyau



Concrete conveyor system for Liebherr LTL 1060 mobile crane.

Le système de tapis distributeur de béton pour la grue automotrice LTL 1060.



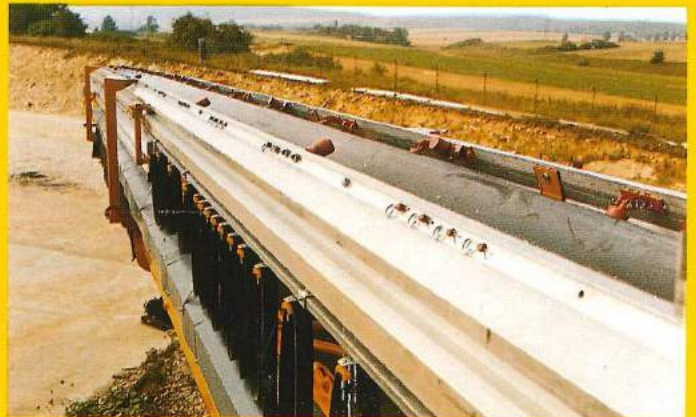
Zuführband mit großem Aufgabetrichter.
Supply belt with large loading hopper.
Tapis d'alimentation avec grande trémie d'alimentation.



Hydraulisch angetriebene Förderschnecke im Aufgabetrichter.
Hydraulically driven feed screw in loading hopper.
Vis doseuse à entraînement hydraulique dans la trémie d'alimentation.



Drehvorrichtung mit Übergabe zum Hauptförderband.
Swivel device with transfer to main conveyor belt.
Joint tournant avec déchargement sur le tapis principal.



Teleskopierbares Hauptförderband mit hydraulischem Bandantrieb.
Main telescopic conveyor with hydraulic belt drive.
Tapis distributeur principal télescopique entraîné hydrauliquement.



Teleskopierbare Vollkunststoff-Auslegerabdeckung als Spritzschutz.
All-plastic telescopic boom cover to prevent splashing.
Protection latérale de flèche télescopable en synthétique, (protection contre les projections).

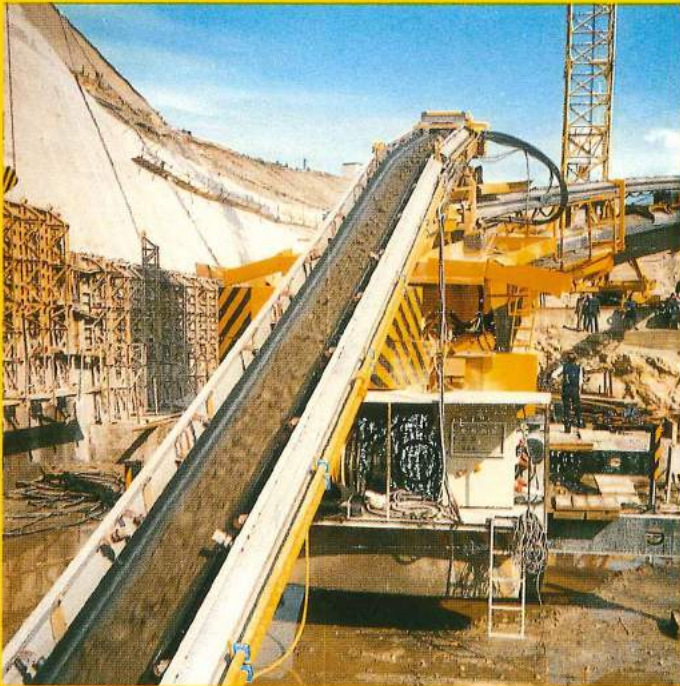
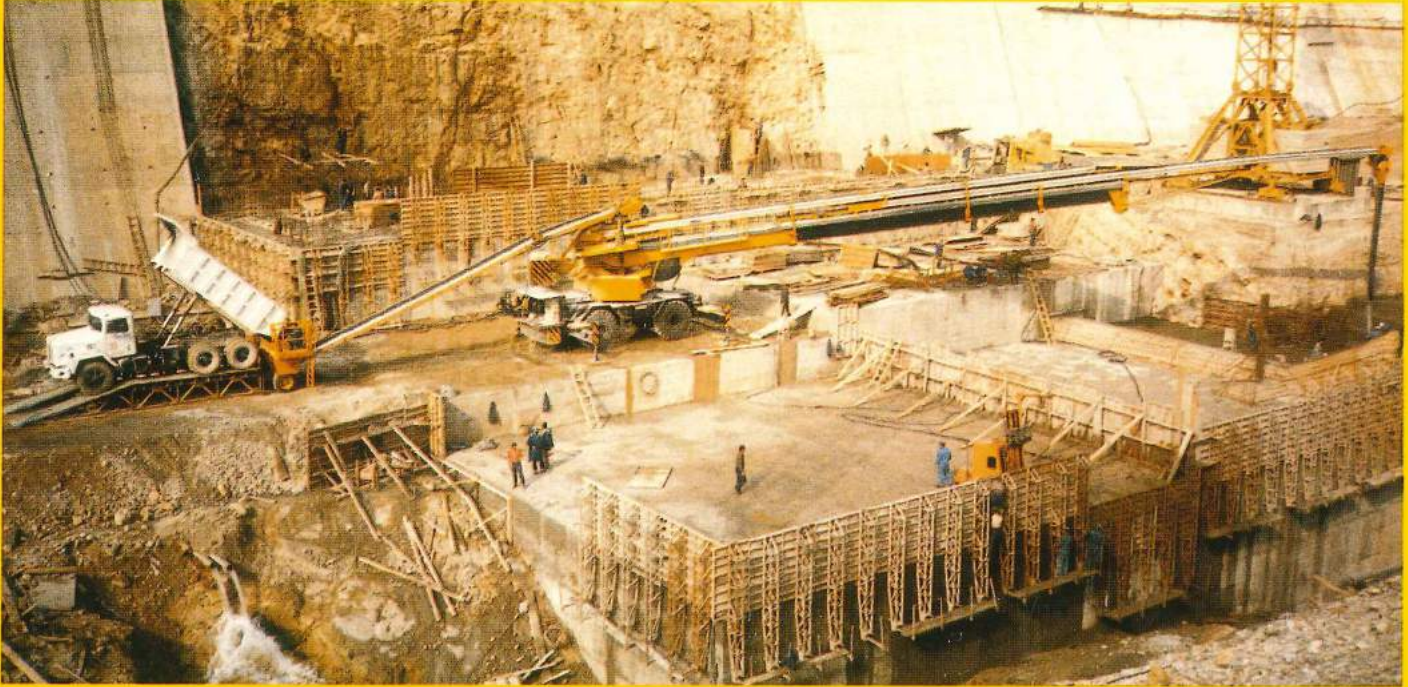


Halterungen am Teleskopausleger und an der Auslegerverlängerung.
Mountings on crane's telescopic boom and on lattice boom extension.
Fixation sur la flèche télescopique et la fléchette treillis rallonge.

Mobilkran LTL 1060 mit Betonförderband im Einsatz am Flußkraftwerk Mostar/Jugoslawien.
Kranbetreiber: Fa. Hidroelektrane, Mostar.
Einsatzdauer: ca. 3 Jahre.

Mobile crane type LTL 1060 with telescopic concrete conveyor in river power station in Mostar/Jugoslavia.
Crane operating company: Hidroelektrane, Mostar.
Operating time: 3 years.

Grue automotrice LTL 1060 avec tapis de transport de béton télescopable en action sur le site de la centrale hydroélectrique de Mostar/Jugoslavie.
Levageur: Sté. Hidroelektrane, Mostar.
Durée des travaux: env. 3 ans.



Änderungen vorbehalten. / Subject to modification. / Cette documentation est modifiable sans préavis.

TP 73. 1.2.85

Nehmen Sie Kontakt auf mit
Please contact
Veuillez prendre contact avec
LIEBHERR-WERK EHINGEN GMBH, D-7930 Ehingen/Donau, Tel. (07391) 502-0, Telex 71763