

LTM 1035 – 3

**Zusatzblatt zum technischen Datenblatt.
Supplement to technical data sheet.
Supplément au descriptif.**

**Teleskopausleger
Telescopic boom
Flèche télescopique**

30 m



LIEBHERR

Die Traglasten am Teleskopausleger. Lifting capacities at telescopic boom. Forces de levage à la flèche télescopique.

Teleskopausleger: 9,5 m – 30 m. Arbeitszustand: abgestützt, Arbeitsbereich: 360°. Ballast: 4,6 t.
Telescopic boom: 9.5 m – 30 m. On outriggers, 360°. Counterweight: 4.6 t.
Flèche télescopique: 9,5 m – 30 m. Grue sur stabilisateurs, rotation sur 360°. Contrepoids: 4,6 t.

Ausladung Radius Portée m	9,5 m			16,3 m		23,2 m		28,4 m		30 m		Ausladung Radius Portée m
	75 %	85 % *	85 %	75 %	85 %	75 %	85 %	75 %	85 %	75 %	85 %	
3	35	40	38									3
3,5	30	34,5	33	22	24,2							3,5
4	26,4	29,7	29,1	22	24,2	14	15,4					4
4,5	23,5	26,1	25,9	22	24,2	13,9	15,3	10,3	11,3	9,3	10,2	4,5
5	21,1	23,4	23,2	20,7	22,7	13,8	15,2	10,3	11,3	9,3	10,2	5
6	17,3	19,3	19,1	17	18,7	13,6	15	10,2	11,2	9,3	10,2	6
7	14,5	16,2	16	14,3	15,7	13,4	14,7	10,1	11,1	9,2	10,1	7
8				12,2	13,4	11,8	12,3	10	11	9,1	10	8
9				10,5	11,4	10,1	10,5	9,5	9,9	8,8	9,7	9
10				9	9,8	8,7	9,1	8,2	8,6	8	8,5	10
12				6,6	7,5	6,6	7	6,2	6,7	6,1	6,6	12
14				5,1	5,8	5,2	5,6	4,9	5,4	4,8	5,3	14
16						4,15	4,55	3,95	4,35	3,85	4,3	16
18						3,35	3,8	3,2	3,6	3,15	3,55	18
20						2,7	3,1	2,65	2,95	2,6	2,9	20
22								2,2	2,5	2,15	2,45	22
24								1,8	2,1	1,8	2,05	24
26										1,45	1,75	26

* nach hinten / over rear / sur arrière

TAB 69158 / 69173

Teleskopausleger: 9,5 m – 30 m. Arbeitszustand: abgestützt, Arbeitsbereich: 360°. Ballast: 3,1 t.
Telescopic boom: 9.5 m – 30 m. On outriggers, 360°. Counterweight: 3.1 t.
Flèche télescopique: 9,5 m – 30 m. Grue sur stabilisateurs, rotation sur 360°. Contrepoids: 3,1 t.

Ausladung Radius Portée m	9,5 m	16,3 m	23,2 m	28,4 m	30 m	Ausladung Radius Portée m
	75 %	75 %	75 %	75 %	75 %	
3	34					3
3,5	29,3	22				3,5
4	25,7	22	14			4
4,5	22,8	22	13,9	9,8	8,8	4,5
5	20,5	20,1	13,8	9,8	8,8	5
6	16,7	16,4	13,6	9,8	8,8	6
7	13,9	13,7	12,8	9,8	8,8	7
8		11,6	10,7	9,8	8,8	8
9		9,7	9,1	8,6	8,4	9
10		8,1	7,9	7,4	7,2	10
12		6	5,9	5,6	5,5	12
14		4,55	4,6	4,3	4,25	14
16			3,65	3,4	3,35	16
18			2,9	2,75	2,7	18
20			2,3	2,2	2,15	20
22				1,8	1,75	22
24				1,45	1,45	24
26					1,15	26

TAB 69159

Sein größtes Lastmoment ist 120 tm.

Teleskopausleger: 9,5 m – 16,3 m. Arbeitszustand: freistehend, Arbeitsbereich: 360°. Ballast: 4,6 t / 3,1 t.
Telescopic boom: 9.5 m – 16.3 m. Without outriggers, 360°. Counterweight: 4.6 t / 3.1 t.
Flèche télescopique: 9,5 m – 16,3 m. Grue sur pneus, rotation sur 360°. Contrepoids: 4,6 t / 3,1 t.

Ausladung Radius Portée m	9,5 m				16,3 m				Ausladung Radius Portée m	
	75 %				75 %					
	○ 4,6 t	● 3,1 t	○ 4,6 t	● 3,1 t	○ 4,6 t	● 3,1 t	○ 4,6 t	● 3,1 t		
3	13,3	12,7	11,2	10,7					3	
3,5	11,7	10,5	9,7	9,2	10	8,6	8,5	7,9	3,5	
4	9,9	8,7	8,5	8	8,7	7,4	8	6,9	4	
4,5	8,4	7,3	7,5	6,8	7,6	6,4	6,9	5,8	4,5	
5	7,3	6,3	6,7	5,9	6,6	5,6	6,1	5,1	5	
6	5,4	4,6	5,05	4,25	5,2	4,35	4,75	3,9	6	
7	4,15	3,5	3,85	3,2	4,2	3,45	3,8	3,05	7	
8					3,4	2,75	3,05	2,4	8	
9					2,7	2,15	2,5	1,9	9	
10					2,2	1,75	2	1,5	10	
12					1,4	1,05	1,3	0,85	12	
14					0,9	0,5	0,8		14	
Teleskopierzustände Telescoping conditions Etats de télescopage %	I	0				33				I
	II	0				33				II
	III	0				33				III

Bereifung:

Tyres:

Pneumatiques:

○ 16.00 R 25 / 20.5 R 25, 10 bar

● 14.00 R 24, 10 bar

Max. Fahrgeschwindigkeit für das Verfahren von Lasten: 1 km/h.

Max. speed for travel with suspended load: 1 km/h.

Vitesse de déplacement maxi. pour la translation avec charge: 1 km/h.

TAB 69213 / 69214 / 69216 / 69217

Teleskopausleger: 9,5 m – 16,3 m. Arbeitszustand: freistehend, Arbeitsbereich: nach hinten. Ballast: 4,6 t / 3,1 t.
Telescopic boom: 9.5 m – 16.3 m. Without outriggers, over rear. Counterweight: 4.6 t / 3.1 t.
Flèche télescopique: 9,5 m – 16,3 m. Grue sur pneus, sur arrière. Contrepoids: 4,6 t / 3,1 t.

Ausladung Radius Portée m	9,5 m				16,3 m				Ausladung Radius Portée m	
	75 %				75 %					
	○ 4,6 t	● 3,1 t	○ 4,6 t	● 3,1 t	○ 4,6 t	● 3,1 t	○ 4,6 t	● 3,1 t		
3	16,1	15,9	13,3	13,1					3	
3,5	14,4	14,2	11,9	11,7	14,6	13,7	12	11,8	3,5	
4	13	12,8	10,6	10,5	13,2	11,9	10,8	10,6	4	
4,5	11,8	11,6	9,6	9,4	11,6	10,4	9,8	9,6	4,5	
5	10,7	9,9	8,7	8,6	10,3	9,2	8,9	8,8	5	
6	8,3	7,4	7,3	7,1	8,3	7,4	7,5	7,2	6	
7	6,5	5,8	6,2	5,6	6,7	6	6,3	5,9	7	
8					5,5	4,85	5,3	4,7	8	
9					4,5	4	4,4	3,9	9	
10					3,8	3,35	3,7	3,2	10	
12					2,75	2,4	2,65	2,3	12	
14					2,05	1,75	2	1,65	14	
Teleskopierzustände Telescoping conditions Etats de télescopage %	I	0				33				I
	II	0				33				II
	III	0				33				III

TAB 69193 / 69194 / 69196 / 69197

Die Traglasten an der kurzen Klappspitze. Lifting capacities at the short folding jib. Forces de levage à la courte fléchette pliante.

Teleskopausleger: 28,4 m – 30 m. Klappspitze: 8,3 m. Arbeitszustand: abgestützt, Arbeitsbereich: 360 °.
Ballast: 4,6 t.
Telescopic boom: 28.4 m – 30 m. Folding jib: 8.3 m. On outriggers, 360 °.
Counterweight: 4,6 t.
Flèche télescopique: 28,4 m – 30 m. Fléchette pliante: 8,3 m. Grue sur stabilisateurs, rotation sur 360 °.
Contrepoids: 4,6 t.

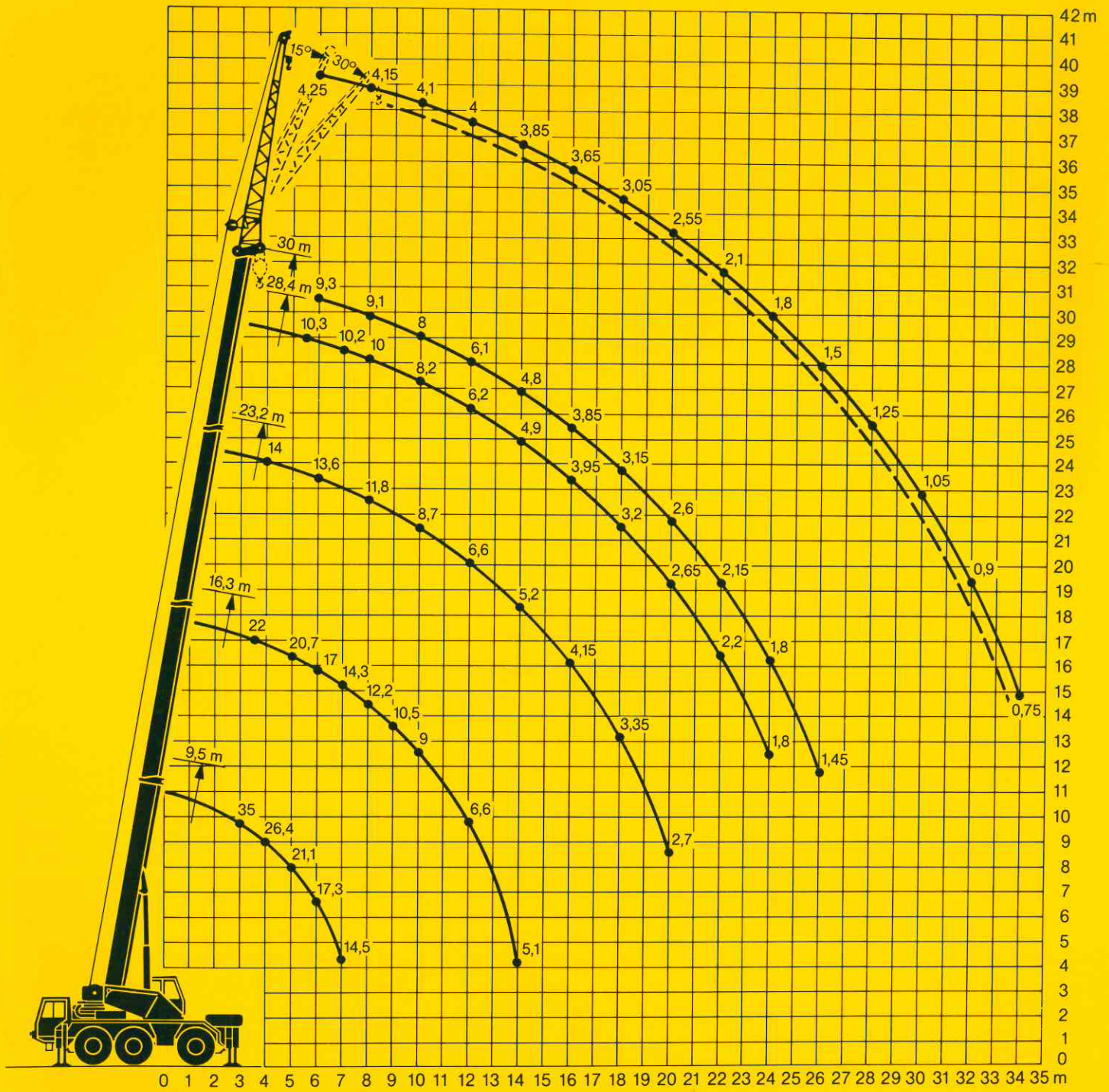
Ausladung Radius Portée m	Klappspitze / Folding jib / Fléchette pliante 8,3 m												Ausladung Radius Portée m
	0 °				15 °				30 °				
	28,4 m		30 m		28,4 m		30 m		28,4 m		30 m		
	75 %	85 %	75 %	85 %	75 %	85 %	75 %	85 %	75 %	85 %	75 %	85 %	
6	5,1	5,6	4,25	4,7									6
7	5,1	5,6	4,2	4,6	4,3	4,75	3,8	4,2					7
8	5	5,5	4,15	4,55	4,2	4,6	3,75	4,15					8
9	5	5,5	4,1	4,5	4,1	4,5	3,7	4,05	3,2	3,5	3,25	3,6	9
10	4,9	5,4	4,1	4,5	4	4,4	3,65	4	3,1	3,4	3,2	3,5	10
12	4,55	5	4	4,4	3,75	4,15	3,5	3,85	2,9	3,2	3,1	3,4	12
14	4,3	4,75	3,85	4,25	3,45	3,8	3,4	3,75	2,8	3,1	2,95	3,25	14
16	3,75	4,4	3,65	4,15	3,2	3,5	3,3	3,65	2,7	2,95	2,85	3,15	16
18	3,15	3,7	3,05	3,6	3	3,3	3,15	3,45	2,65	2,9	2,7	2,95	18
20	2,6	3,1	2,55	3	2,75	3,15	2,65	3,2	2,55	2,8	2,65	2,9	20
22	2,2	2,6	2,1	2,55	2,3	2,75	2,25	2,7	2,3	2,7	2,25	2,75	22
24	1,85	2,2	1,8	2,15	1,95	2,3	1,9	2,25	1,95	2,35	1,9	2,35	24
26	1,55	1,85	1,5	1,8	1,65	1,95	1,6	1,9	1,65	2	1,6	1,95	26
28	1,3	1,6	1,25	1,55	1,4	1,65	1,35	1,6			1,35	1,65	28
30	1,1	1,35	1,05	1,3	1,15	1,4	1,1	1,35			1,1	1,4	30
32	0,95	1,15	0,9	1,1			0,95	1,15					32
34			0,75	0,9			0,8	0,95					34

Es gelten die Anmerkungen zu den Traglasttabellen im Datenblatt.
Apply the load chart comments in the data sheet.
Appliquez les remarques relatives aux tableaux des charges.

TAB 69258 / 69167 / 69260 / 69262 / 69175 / 69263

Its maximum load moment is 120 tm.

Die Hubhöhen. Lifting heights. Hauteurs de levage.



Die Traglasten an der langen Klappspitze. Lifting capacities at the long folding jib. Forces de levage à la longue fléchette pliante.

Teleskopausleger: 28,4 m — 30 m. Klappspitze: 8,3 m — 14,5 m. Arbeitszustand: abgestützt, Arbeitsbereich: 360°.
Kipplast: 75 %. Ballast: 4,6 t.
Telescopic boom: 28,4 m — 30 m. Folding jib: 8,3 m — 14,5 m. On outriggers, 360°.
Tipping load: 75 %. Counterweight: 4,6 t.
Flèche télescopique: 28,4 m — 30 m. Fléchette pliante: 8,3 m — 14,5 m. Grue sur stabilisateurs, rotation sur 360°.
Charge de basculement: 75 %. Contrepoids: 4,6 t.

Ausladung Radius Portée	Teleskopausleger / Telescopic boom / Flèche télescopique												Ausladung Radius Portée
	28,4 m						30 m						
	Klappspitze / Folding jib / Fléchette pliante												
m	8,3 m			14,5 m			8,3 m			14,5 m			m
	0°	15°	30°	0°	15°	30°	0°	15°	30°	0°	15°	30°	
5	6												5
6	5,9						5,6						6
7	5,8	5,6					5,5						7
8	5,7	5,6		2,7			5,45	4,15		2,7			8
9	5,55	5,5	4,45	2,65			5,35	4		2,6			9
10	5,4	5,45	4,25	2,55			5,2	3,8	3	2,55			10
12	5,05	5,25	3,9	2,4	1,8		4,9	3,5	2,9	2,35	1,8		12
14	4,6	4,8	3,65	2,2	1,75	1,45	4,45	3,3	2,8	2,2	1,7	1,45	14
16	3,75	3,9	3,4	2,05	1,65	1,45	3,65	3,1	2,7	2,05	1,65	1,4	16
18	3,1	3,25	3,3	1,9	1,6	1,4	3,05	3	2,6	1,9	1,55	1,35	18
20	2,6	2,7	2,85	1,8	1,5	1,35	2,5	2,65	2,55	1,8	1,5	1,25	20
22	2,15	2,3	2,4	1,7	1,45	1,25	2,1	2,2	2,3	1,7	1,45	1,2	22
24	1,8	1,9	2	1,6	1,4	1,25	1,75	1,85	1,95	1,6	1,35	1,15	24
26	1,55	1,6	1,7	1,45	1,35	1,2	1,45	1,55	1,65	1,4	1,3	1,1	26
28	1,3	1,35	1,4	1,25	1,3	1,15	1,25	1,3	1,35	1,2	1,25	1,05	28
30	1,1	1,15	1,2	1,05	1,15	1,15	1,05	1,1	1,15	1	1,1	1	30
32	0,95	0,95		0,9	1	1,05	0,85	0,9	0,95	0,85	0,95	0,95	32
34	0,75			0,75	0,8	0,9	0,75	0,75		0,7	0,75	0,85	34
36				0,65	0,7	0,75	0,6			0,55	0,65	0,7	36
38				0,5	0,55					0,45	0,5		38
40				0,45									40

TAB 69326 / 69327 / 69328

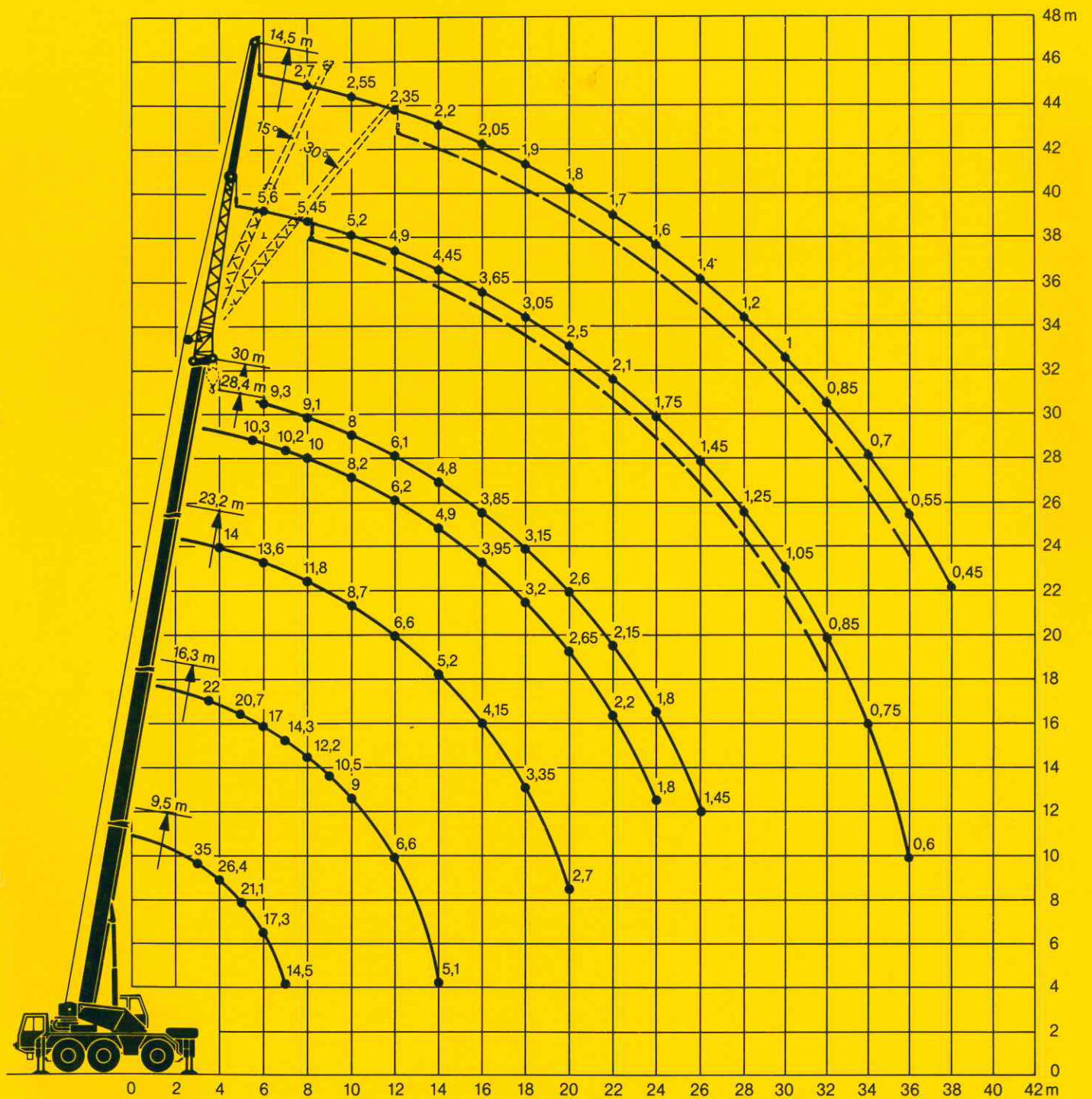
Teleskopausleger: 28,4 m — 30 m. Klappspitze: 8,3 m — 14,5 m. Arbeitszustand: abgestützt, Arbeitsbereich: 360°.
Kipplast: 85 %. Ballast: 4,6 t.
Telescopic boom: 28,4 m — 30 m. Folding jib: 8,3 m — 14,5 m. On outriggers, 360°.
Tipping load: 85 %. Counterweight: 4,6 t.
Flèche télescopique: 28,4 m — 30 m. Fléchette pliante: 8,3 m — 14,5 m. Grue sur stabilisateurs, rotation sur 360°.
Charge de basculement: 85 %. Contrepoids: 4,6 t.

Ausladung Radius Portée	Teleskopausleger / Telescopic boom / Flèche télescopique												Ausladung Radius Portée
	28,4 m						30 m						
	Klappspitze / Folding jib / Fléchette pliante												
m	8,3 m			14,5 m			8,3 m			14,5 m			m
	0°	15°	30°	0°	15°	30°	0°	15°	30°	0°	15°	30°	
5	6,6												5
6	6,45						6,1						6
7	6,35	4,95					6,05						7
8	6,25	4,7		2,9			6	4,55		2,9			8
9	6,1	4,45	3,45	2,9			5,85	4,35		2,85			9
10	5,9	4,25	3,35	2,8			5,7	4,15	3,3	2,8			10
12	5,5	3,9	3,2	2,6	1,95		5,35	3,85	3,15	2,55	1,95		12
14	5,05	3,6	3,05	2,4	1,9	1,6	4,95	3,6	3,05	2,4	1,85	1,55	14
16	4,4	3,45	2,95	2,25	1,8	1,55	4,4	3,4	2,95	2,25	1,75	1,5	16
18	3,65	3,3	2,85	2,05	1,7	1,45	3,65	3,3	2,85	2,05	1,7	1,45	18
20	3,05	3,1	2,75	1,95	1,65	1,4	3,05	3,1	2,75	1,95	1,65	1,4	20
22	2,6	2,7	2,65	1,85	1,55	1,35	2,55	2,65	2,7	1,85	1,55	1,3	22
24	2,2	2,3	2,4	1,75	1,5	1,3	2,15	2,25	2,35	1,75	1,45	1,25	24
26	1,85	1,95	2	1,7	1,45	1,3	1,8	1,9	1,95	1,7	1,4	1,2	26
28	1,55	1,65	1,7	1,6	1,35	1,25	1,5	1,6	1,65	1,5	1,35	1,15	28
30	1,3	1,4	1,4	1,35	1,3	1,2	1,25	1,35	1,4	1,3	1,25	1,1	30
32	1,1	1,15		1,15	1,25	1,2	1,05	1,1	1,15	1,1	1,2	1,05	32
34	0,95			0,95	1,05	1,1	0,9	0,9		0,9	1	1	34
36				0,8	0,9	0,95	0,75			0,75	0,85	0,9	36
38				0,7	0,75					0,6	0,7		38
40				0,55						0,5	0,55		40

TAB 69329 / 69330 / 69331

Couple de charge maxi.: 120 tm.

Die Hubhöhen. Lifting heights. Hauteurs de levage.



Anmerkungen zu den Traglasttabellen.

Es gelten die Anmerkungen im Datenblatt.

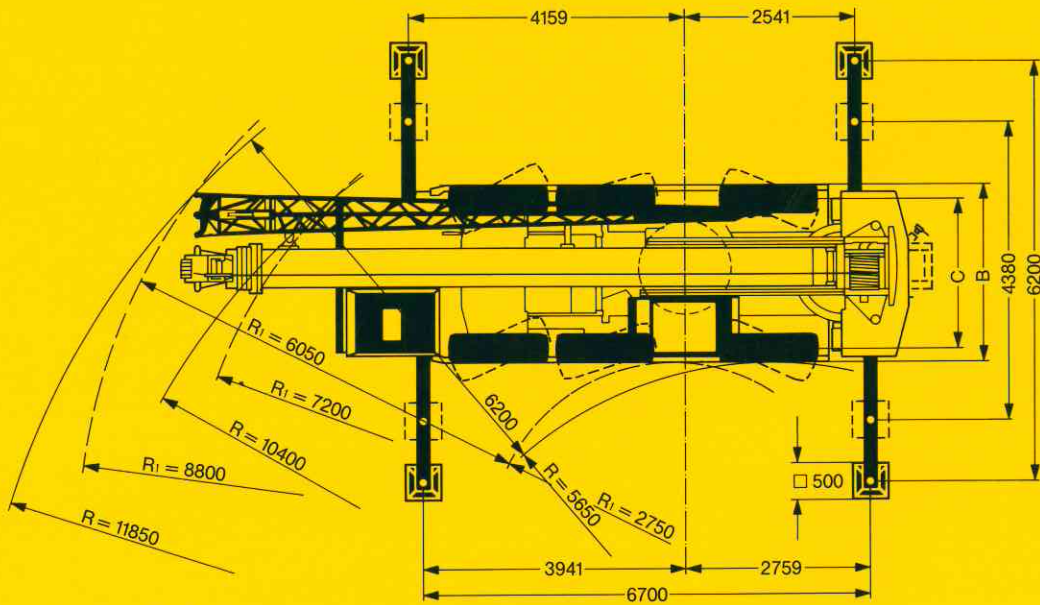
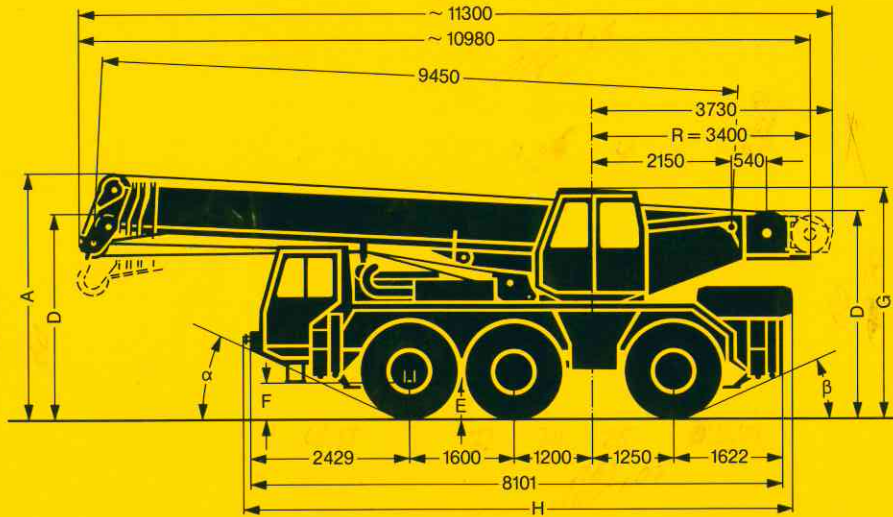
Remarks referring to load charts.

Apply the remarks in the data sheet.

Remarques relatives aux tableaux des charges.

Appliquez les remarques au descriptif.

Die Maße und Gewichte. Dimensions and weights. Encombrement et poids.



¹⁾ Allradlenkung / all-wheel steering / direction toutes roues

Bereifung Tyres Pneumatiques	Maße / Dimensions / Encombrement mm										
	A	A 100 mm*	B	C	D 100 mm*	E	F	G	α	β	H
14.00 R 24 XVC	3550	3450	2500	2113	2950	280	410	3450	22°	22°	8400
16.00 R 25 XVC	3600	3500	2660	2225	3000	330	460	3500	25°	25°	8450
20.5 R 25 VKT	3600	3500	2800	2253	3000	330	460	3500	25°	25°	8450

* abgesenkt / lowered / abaissé

Die Achslasten (t). Kran in Fahrstellung.
Axle loads (metric tons). Crane in travel position.
Charges par essieu (t). Grue en position route.

Achse Axle Essieu	1	2	3	Gesamtgewicht Total weight Poids total
t	10	10	11	31

inkl. Klappspitze und 4,6 t Ballast
with folding jib and 4.6 t counterweight
avec fléchette pliante et contrepoids 4,6 t

Änderungen vorbehalten. / Subject to modification. / Sous réserve de modifications.

TPZ 92 a. 2.10.88

Nehmen Sie Kontakt auf mit
Please contact

Veillez prendre contact avec

LIEBHERR-WERK EHINGEN GMBH, D-7930 Ehingen/Donau, Tel. (0 73 91) 502-0, Telex 7 1 763-0 le d