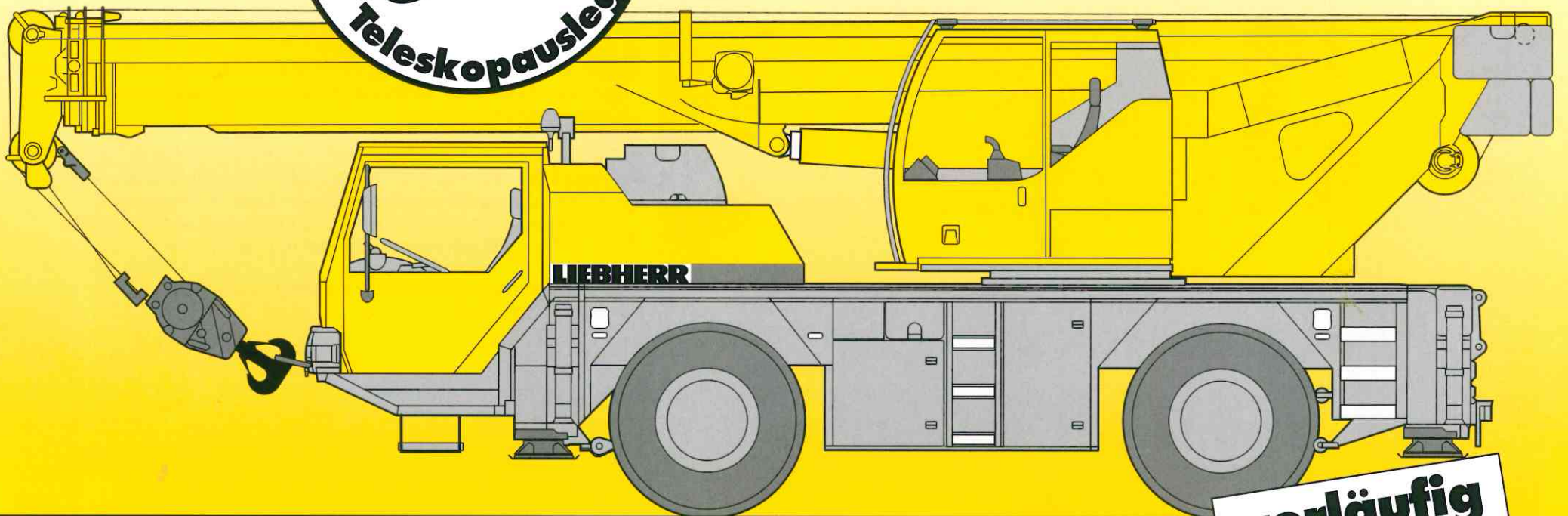


# Mobilkran LTM 1040-2.1

**Neuheit**

maximale Traglast  
**40 t**  
**35 m**  
Teleskopausleger

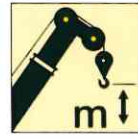


**vorläufig**

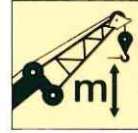
# LIEBHERR

## Die Vorteile

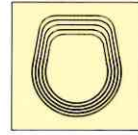
Liebherr, führender Hersteller von Mobilkränen, setzt mit dem neuen LTM 1040-2.1 Maßstäbe in punkto Leistung, Sicherheit und Wirtschaftlichkeit. Der neue 40-Tonner hat die Spitzentechnologie für mehr Nutzen im praktischen Einsatz. Seine "Highlights" überzeugen:



- 4-teiliger, 35 m langer Teleskopausleger für 35 m Hubhöhe



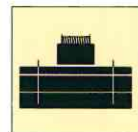
- 1-teilige, 9,5 m lange Klappspitze für 44 m Hubhöhe, unter 0°, 20°, 40° und 60° anbaubar.



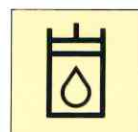
- ovales, äußerst verwindungssteifes Auslegerprofil für hohe Traglasten



- bewährtes hydromechanisches Teleskopiersystem mit einstufigen, doppelwirkenden Hydraulikzylinder und 2fach-Flaschenzug, alle Teleskope auch unter Teillast teleskopierbar



- Ballast 1,5 t, Zusatzballast 5 t für Gesamtballast 6,5 t, schnelle Ballastmontage mit Schlüsselloch-Technik



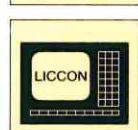
- hydraulische Load-Sensing-Steuerung mit offenen Ölkreisläufen, 4 Arbeitsbewegungen können unabhängig voneinander feinfühlig gefahren werden



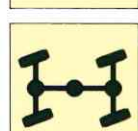
- Komfort-Krankabine mit funktionalem Design und ergonomisch gestaltetem Arbeitsplatz, Verfahren und Abstützen aus der Krankabine serienmäßig



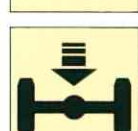
- eigengefertigte Hubwinde mit 34 kN Seilzug und 120 m/min Seilgeschwindigkeit



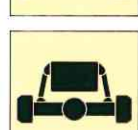
- die LICCON-Computeranlage – weltweit modernstes Krancomputersystem mit umfassenden Informations-, Überwachungs- und Steuerungsaufgaben



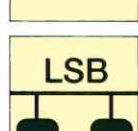
- äußerst kompaktes und wendiges 2-achsiges Fahrgestell mit 4 x 4 Antrieb und Allradlenkung



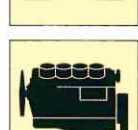
- Einsatzgewicht 24 t (2 x 12 t Achslast) inkl. 1,5 t Ballast und Klappspitze



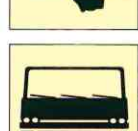
- "Niveaumatik", das kran- und straßenschonende Komfort-Federungssystem



- Verknüpfung der Elektrik- und Elektronikkomponenten mit modernster Datenbus-Übertragungstechnik, Funktionalität und Wirtschaftlichkeit werden deutlich gesteigert



- für den Fahr- und Kranantrieb: Mercedes-Benz-Turbo-Dieselmotor mit 205 kW Leistung mit vollelektronischem Motormanagement, Abgasemissionen entsprechen 97/68/EG Stufe 3 und EPA/CARB Tier 3, ZF-Automatikgetriebe mit Drehmomentwandler



- Fahrerhaus mit ergonomisch gestaltetem Cockpit und funktionalem Design

Wenn Sie mehr über den neuen LTM 1040-2.1 von Liebherr erfahren wollen, nehmen Sie mit uns Kontakt auf.

40 m

35 m

32,6 m

30,1 m

30 m

25,2 m

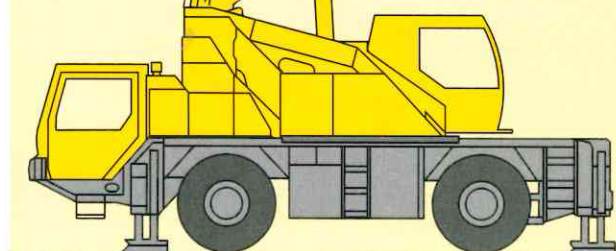
20,3 m

20 m

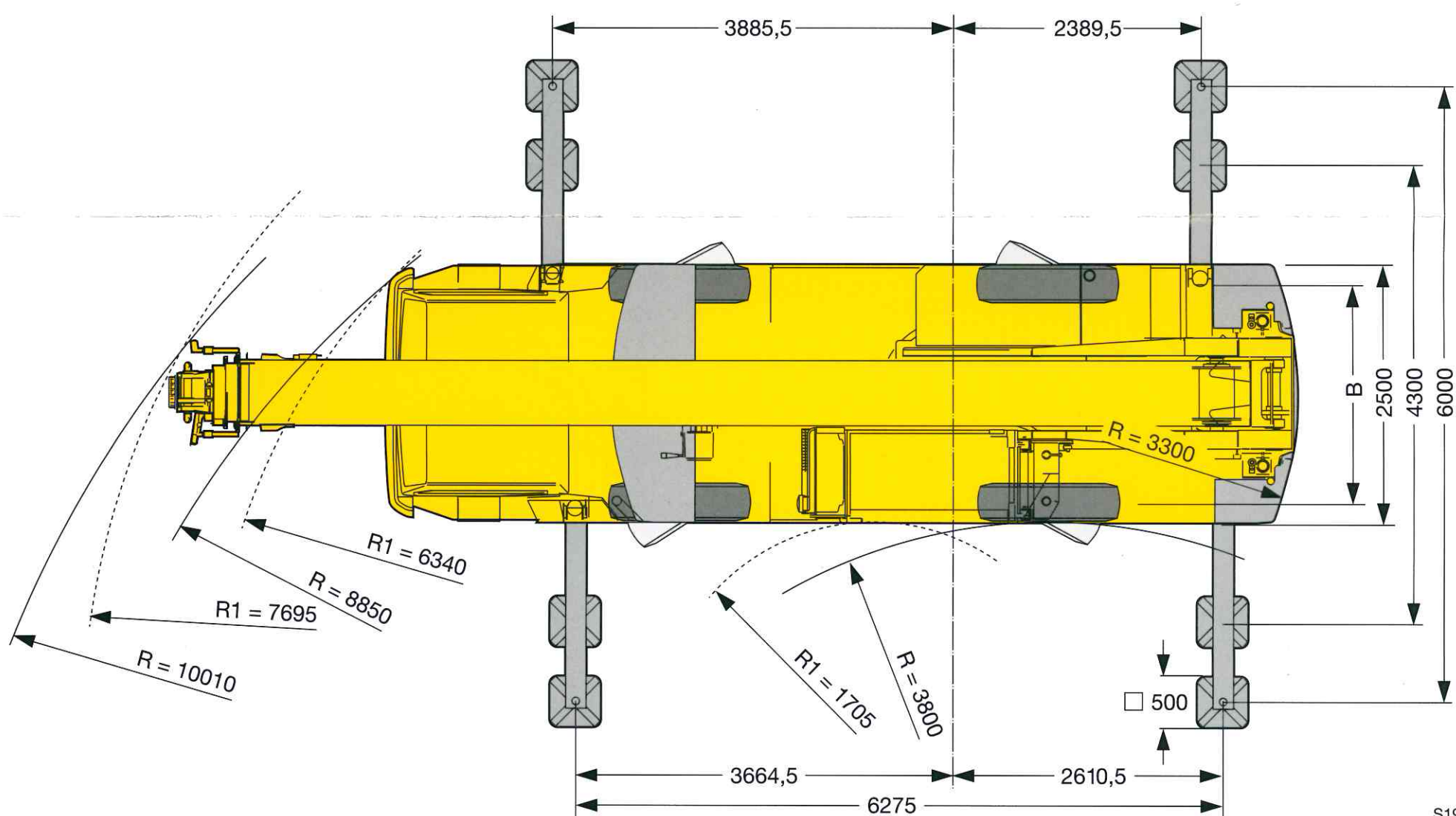
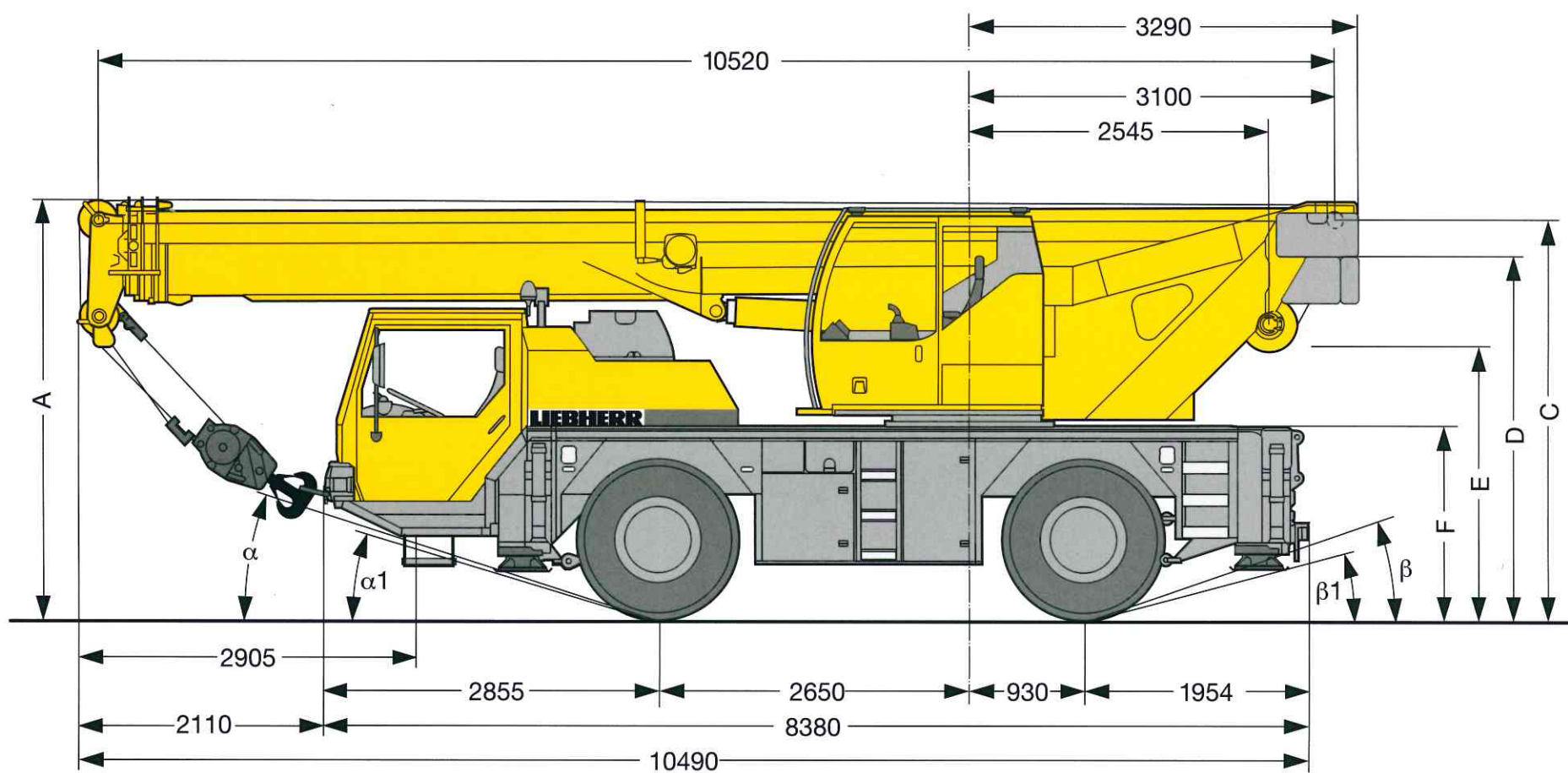
15,4 m

10,5 m

10 m



# Die Maße



S1910

	Maße mm										
	A	*A	B	C	D	E	F	$\alpha$	$\alpha_1$	$\beta$	$\beta_1$
14.00 R 25	3550	3450	2094	3369	3079	2304	1598	18°	17°	19°	15°
16.00 R 25	3600	3500	2054	3419	3129	2354	1648	20°	19°	21°	17°

\* abgesenkt

# Die Traglasten am Teleskopausleger

		10,5 - 35 m		360°		6,5 t		DIN ISO		Vorläufig					
		10,5 m		15,4 m		20,3 m		25,2 m		30,1 m		32,6 m		35 m	
m		*												m	
2,7	40													2,7	
3	35		30,5											3	
3,5	32,5		27,7			17,6								3,5	
4	29,1		25,2		20,6	17,9		15						4	
4,5	26,1		23,1		21,1	18,3		14,7		10,6				4,5	
5	23,6		21,3		21,4	19,2		14,2		10,4		8,8		5	
6	19,1		18		18,2	16,9		13,2		10		8,6	7,2	6	
7	15		14,9		15	13,9		12,2		9,4		8,3	7	7	
8					12,3	11,7		11		8,8		8	6,7	8	
9					10,1	10		9,5		8,2		7,6	6,4	9	
10					8,5	8,6		8,3		7,8		7,2	6,1	10	
11					7,2	7,4		7,3		7		6,8	5,8	11	
12					6,3	6,4		6,5		6,2		6,1	5,6	12	
13						5,6		5,7		5,6		5,5	5,4	13	
14						5		5,1		5		5	4,9	14	
15						4,4		4,5		4,6		4,5	4,4	15	
16						4		4		4,1		4,1	4	16	
17						3,6		3,6		3,7		3,7	3,7	17	
18								3,3		3,3		3,4	3,3	18	
19								3		3		3,1	3,1	19	
20								2,7		2,8		2,8	2,8	20	
21								2,5		2,5		2,5	2,5	21	
22								2,2		2,3		2,3	2,3	22	
23										2,1		2,1	2,1	23	
24										1,9		1,9	1,9	24	
25										1,7		1,7	1,7	25	
26										1,5		1,5	1,6	26	
27												1,4	1,4	27	
28												1,3	1,3	28	
29												1,1	1,1	29	
30													1	30	
31													0,9	31	

\* nach hinten

TAB 137909/137911

		10,5 - 35 m		360°		1,5 t		DIN ISO		Vorläufig					
		10,5 m		15,4 m		20,3 m		25,2 m		30,1 m		32,6 m		35 m	
m														m	
3	30,5		19,7		17,2									3	
3,5	27,4		20,1		17,6		14,9							3,5	
4	24,9		20,6		17,9		15							4	
4,5	22,8		20,9		18,3		14,7		10,6					4,5	
5	20,2		18		16,2		14,2		10,4		8,8			5	
6	15,1		13,9		12,7		11,8		10		8,6		7,2	6	
7	11,3		11,2		10,3		9,7		9,1		8,3		7	7	
8			9,2		8,6		8,1		7,7		7,5		6,7	8	
9			7,5		7,3		6,9		6,5		6,4		6,2	9	
10			6,2		6,2		5,9		5,6		5,5		5,3	10	
11			5,2		5,4		5,1		4,9		4,8		4,7	11	
12			4,4		4,6		4,5		4,3		4,2		4,1	12	
13					3,9		3,9		3,7		3,7		3,6	13	
14					3,4		3,5		3,3		3,3		3,2	14	
15					3		3,1		2,9		2,9		2,8	15	
16					2,6		2,7		2,6		2,6		2,5	16	
17					2,3		2,3		2,3		2,3		2,2	17	
18							2		2,1		2		2	18	
19							1,8		1,8		1,8		1,8	19	
20							1,6		1,6		1,6		1,6	20	
21							1,4		1,4		1,4		1,4	21	
22							1,2		1,2		1,3		1,2	22	
23									1,1		1,1		1,1	23	
24									0,9		0,9		0,9	24	
25									0,8		0,8		0,8	25	
26									0,7		0,7		0,7	26	
27											0,6		0,6	27	

TAB 137910

Es gelten die Anmerkungen zu den Traglasttabellen aus dem Technischen Datenblatt. Traglasten über 31 t / 35 t nur mit Zusatzflasche / Zusatzeinrichtung.

Änderungen vorbehalten.

P 137.00.D07.2005

**Liebherr-Werk Ehingen GmbH**  
 Postfach 1361, D-89582 Ehingen  
 ☎ +49 7391 5 02-0, Fax +49 7391 5 02-33 99  
 www.liebherr.com, E-Mail: info.lwe@liebherr.com