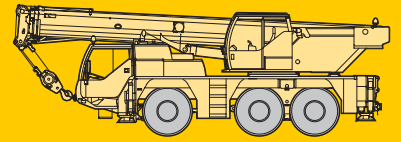


Produktnutzen Mobilkran LTM 1045/1



Max. Traglast: 45 t
Max. Hubhöhe: 50 m mit Doppelklappspitze
Max. Ausladung: 40 m mit Doppelklappspitze

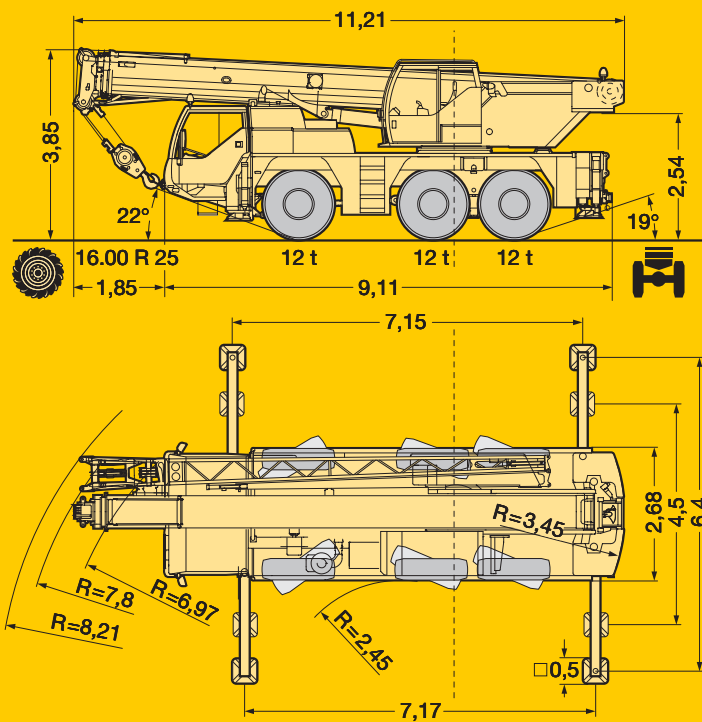


Das Leistungsprofil des LTM 1045/1 auf einen Blick.

- Hervorragende Traglastwerte im gesamten Arbeitsbereich
- Einsatzgewicht 36 t, inkl. 7 t Ballast, Doppelklappspitze, Antrieb 6 x 6, Bereifung 16.00 R 25
- Liebherr-Turbo-Dieselmotor Typ D 926 TI-E A5, mit 270 kW/367 PS, Abgaswerte gemäß Euro 3, vollelektronisches Motormanagement, Hydraulikpumpe für Kranantrieb zuschaltbar
- ZF-Schaltgetriebe AS-TRONIC mit automatischer oder manueller 12-Gang-Schaltung
- Datenbus-Technik mit CAN-Bus und Liebherr-Systembus (LSB) für Fahrgestell, Kranoberwagen und Teleskopausleger
- Hydraulische Load-Sensing-Kransteuerung, 4 Arbeitsbewegungen gleichzeitig steuerbar
- 4-teiliger, kompakter Teleskopausleger 10,3 m – 34 m lang, mit ovalem Auslegerprofil für hohe Seitensteifigkeit
- Bewährtes, hydromechanisches Teleskopiersystem mit Hydraulikzylinder und 2-fach-Flaschenzug
- 9,2 m – 16 m lange Doppelklappspitze unter 0°, 20° und 40° anbaubar, integrierte Montagespitze, hydraulische Montagehilfe
- LICCON-Anlage, weltweit modernstes Kran-Computersystem mit umfangreichen Informations-, Überwachungs- und Steuerungsaufgaben
- Der LTM 1045/1 wird von Liebherr im Rahmen eines Qualitätssicherungssystem gemäß der DIN ISO 9001 gefertigt

LIEBHERR

So baut man Krane.



Kompakt, wendig und gewichtsoptimiert.

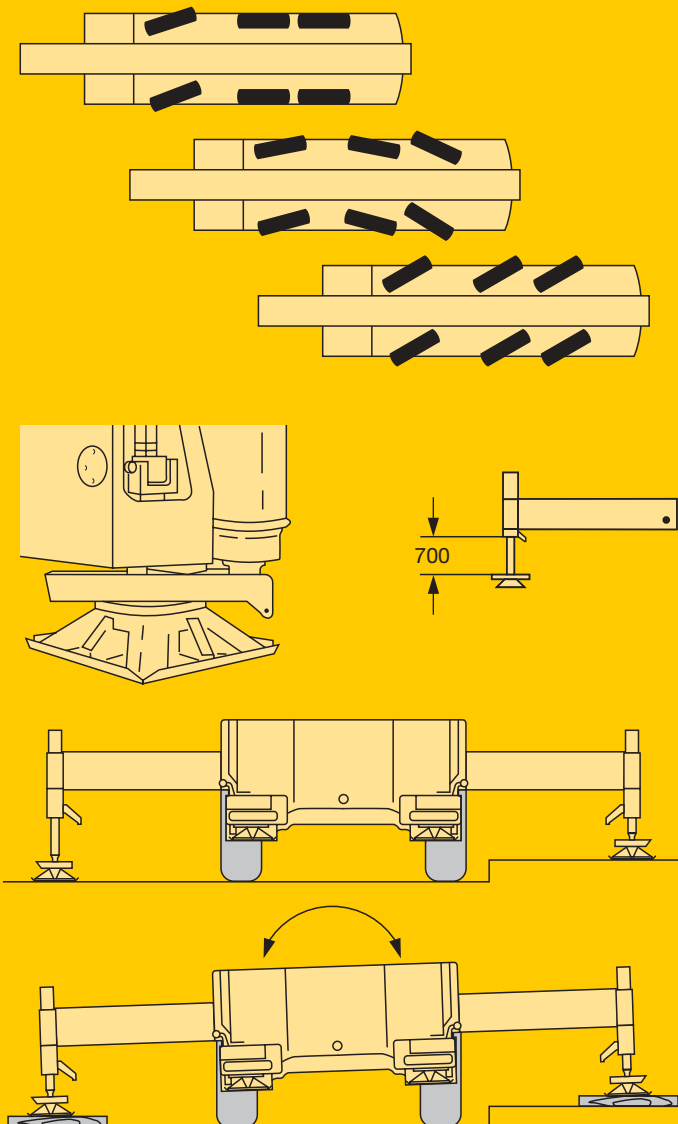
- Gesamtlänge nur 11,2 m, Fahrgestelllänge nur 9,1 m
- Große Böschungswinkel bis 22°
- Kleinsten Wenderadius von 6,97 m bei Allradlenkung
- 36 t Gesamtgewicht inkl. 7 t Ballast, Antrieb 6 x 6, 16er Bereifung, 13 t Hakenflasche, Doppelklappspitze
- (Achslast 3 x 12 t)
- 2 Reifengrößen zur Auswahl
 - 14.00 R 25 Fahrzeugbreite 2,54 m
 - 16.00 R 25 Fahrzeugbreite 2,68 m

Variables Antriebs- und Lenkkonzept.

- Antrieb 6 x 4, Achsen 2 und 3 angetrieben
- Antrieb 6 x 6 (Option), Achsen 1, 2 und 3 angetrieben, 1. Achse bei Geländefahrt zuschaltbar, max. Geschwindigkeit beim Verfahren mit Geländestufe: 20 km/h
- Allradlenkung, 2. und 3. Achse auch unabhängig von Achse 1 lenkbar (Hundegang)
- ABV (Antiblockierverhinderer) in Verbindung mit ASR (Antischlupfregelung) serienmäßig
- Sämtliche Fahrbewegungen können auch aus der Krankabine gesteuert werden

Kran abstützen - schnell, komfortabel und sicher.

- Variable Stützbasis
 - Stützen eingeschoben
 - Stützbasis 4,5 m x 7,17 m längs, teilausgeschoben
 - Stützbasis 6,4 m x 7,17 m längs, vollausgeschoben
- Fest angebaute Abstützteller mit Spritzschutz gegen Verschmutzung
- Abstützzylinder bis 700 mm Hub
- 4 Scheinwerfer für Abstützfeldbeleuchtung
- Neigungsanzeige in Abstütztableaus und Krankabine
- 2 x 7,5° Seitenneigung von Chassis und Kranaufbau
- Bedienung der Abstützvorrichtungen seitlich am Fahrgestell und aus der Krankabine
- Die Bedientableaus mit Folientastatur und Spiegellibelle sowie mit Tastatur für MOTOR/START/STOP und Drehzahlregulierung sind beleuchtet und abschließbar
- Bedienung der Abstützungen gemäß den Unfallverhütungsvorschriften (UVV)



Der LTM 1045/1. Mehr Nutzen durch konstruktiven Fortschritt.

Verwindungssteifer Teleskopausleger.

- Ovale Auslegerprofil, besonders formsteif
- Auslegerlagerungen aus wartungsarmen Polyamid-Gleitplatten
- Bewährtes, hydromechanisches Teleskopiersystem
- Hervorragendes Traglastangebot, z.B.
 - 12,1 t bei 10 m Ausladung
 - 3,8 t bei 20 m Ausladung
 - 1,7 t bei 30 m Ausladung
 - 0,8 t bei 40 m Ausladung
- Teleskopieren in ca. 80 s für Auslegerlänge 10,3 m – 34 m

Moderner und leistungsstarker Fahr- und Kranantrieb.

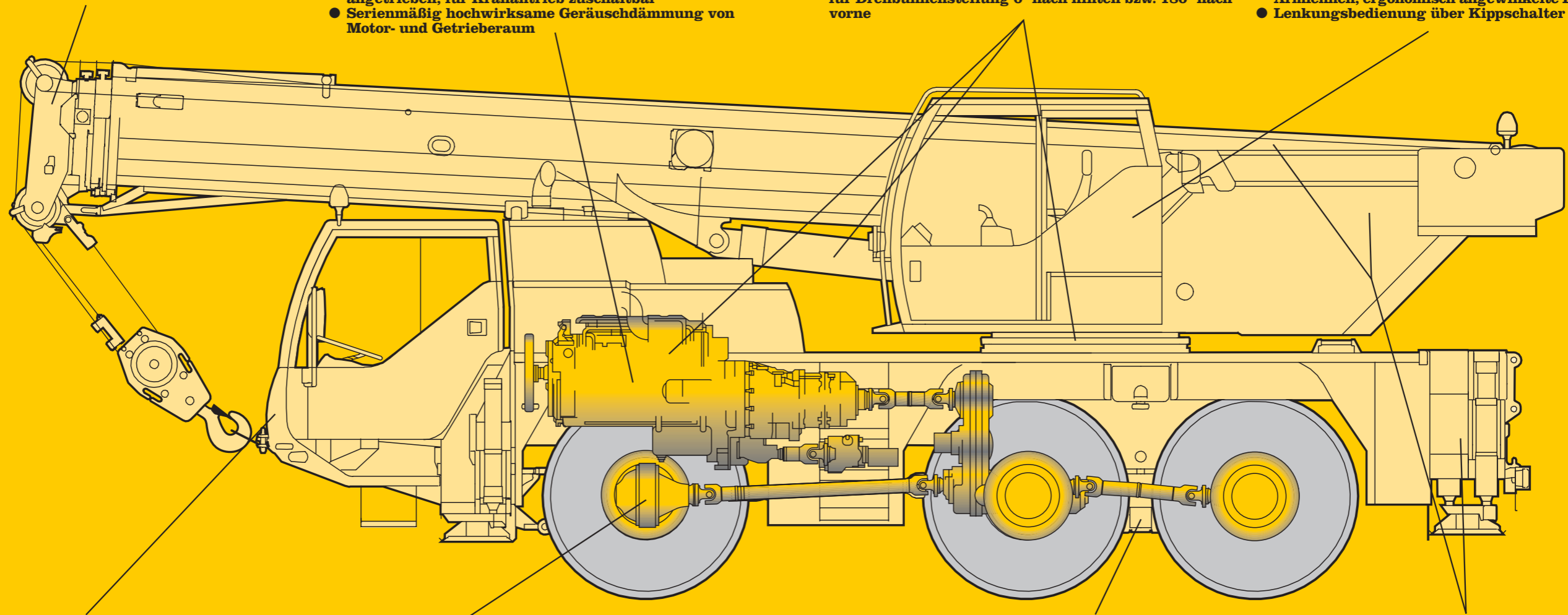
- 6-Zylinder-Liebherr-Turbo-Dieselmotor mit 270 kW/367 PS (Euro 3), robust und zuverlässig, mit elektronischem Motormanagement, optimierter Kraftstoffverbrauch
- Auspuffanlage komplett aus Edelstahl
- ZF-Schaltgetriebe mit automatisiertem Schaltsystem AS-TRONIC, elektronisches Getriebemanagement, 12 Vorwärts-, 1 Rückwärtsgang, integrierte Geländestufe
- Max. Fahrgeschwindigkeit 80 km/h, max. Steigfähigkeit 60 %
- Liebherr-Axialkolben-Verstellpumpe vom Dieselmotor angetrieben, für Kranantrieb zuschaltbar
- Serienmäßig hochwirksame Geräuschdämmung von Motor- und Getrieberaum

Liebherr – Komponenten, zuverlässig und wartungsfreundlich.

- Dieselmotor, Drehkranz und Wippzylinder sind eigengefertigte Komponenten, für den Einsatz in Mobilkränen speziell abgestimmt
- Komponenten in harten Dauerversuchen erprobte Einheiten
- Serienmäßig Zentralschmieranlage für Drehkranz, Auslegerlagerung, Wippzylinder und Lagerungen der Winde
- Mechanische Betätigung der Drehbühnenarretierung für Drehbühnenstellung 0° nach hinten bzw. 180° nach vorne

Krankabine mit modernem Design.

- Krankabine in korrosionsbeständiger Stahlblechausführung, komplett pulverbeschichtet, mit schall- und wärmeisolierender Innenverkleidung, rundum getönte Scheiben, Frontscheibe ausstellbar mit großem Scheibenwischer, Dachfenster aus Panzerglas mit Parallelscheibenwischer, Sonnenschutzrollo an der Front- und Dachscheibe, raumsparende Schiebetür
- Kranführersitz mit pneumatischer Lendenwirbelstütze und Kopfstütze
- Bedienerfreundliche Armlehnensteuerung, höhenverstellbare Meisterschalter-Konsolen und Armlehnen, ergonomisch angewinkelte Bedienkonsolen
- Lenkungsbedienug über Kippschalter



Breites Fahrerhaus mit viel Komfort.

- Fahrerhaus in Fahrzeugbreite, in korrosionsbeständiger Stahlblechausführung, Kataphorese tauchgrundiert, vorne gummielastische Aufhängung, hinten hydraulisch gedämpft, schall- und wärmeisolierende Innenverkleidung, Innenraum mit modernem Design mit hoher Funktionalität
- Rundum-Sicherheitsverglasung, getönte Scheiben zur Wärmedämmung
- Standardisierte, digitale Bedienungs- und Kontrollinstrumente bedienerfreundlich im Halbrund angeordnet

Hervorragende Fahrwerks-technik für Straßen- und Geländeeinsatz.

- Gewichtsoptimierte und wartungsarme Achsen aus hochfestem Feinkornbaustahl, durch spezielle Lenkeranordnung hohe Spurgenauigkeit und exakte Seitenführung
- Die wartungsarmen Achslenker sind stahl- und gummigelagert
- Die ausgereiften und robusten Achsen werden in Großserie hergestellt und sind störunanfällige Komponenten
- Die Antriebswellen sind in wartungsfreier Ausführung, einfache und schnelle Montage der Gelenkwellen durch 70° Kreuzverzahnung mit 4 Befestigungsschrauben

Niveaumatik-Federung, kran- und straßenschonend.

- Querkraftfreie und wartungsfreie Federungszyylinder, Kolbenstange durch Kunststoffrohr gegen Beschädigungen geschützt
- Niveaustellung (Federung auf "Fahrbetrieb") kann aus jeder beliebigen Stellung durch "Knopfdruck" aus dem Fahrerhaus automatisch angefahren werden
- Stabile Kurvenlage durch Kreuzschaltung der hydropneumatischen Federung
- Achsarretierung (Blockieren der Federung für das Verfahren mit Lasten) vom Fahrerhaus aus zu bedienen
- Federwege +/-100 mm

Gewichtsoptimierter Stahlbau.

- Stahlbau von Fahrgestell, Drehbühne und Teleskopausleger in Leichtbauweise, durch F.E.M.-Methode berechnet, gewichtsoptimiert und äußerst verwindungssteif
- Materialfestigkeit mit hohen Sicherheiten durch Einsatz von STE 960 (960 N/mm²) bei allen tragenden Bauteilen. Teleskopausleger z.T. aus höchstfestem S 1100 QL (1100 N/mm²)
- Mit rechnergestützten Schweißgeräten werden Schweißverbindungen von höchster Güte ausgeführt
- Die Qualität der Schweißnähte wird mit Ultraschallprüfung dokumentiert

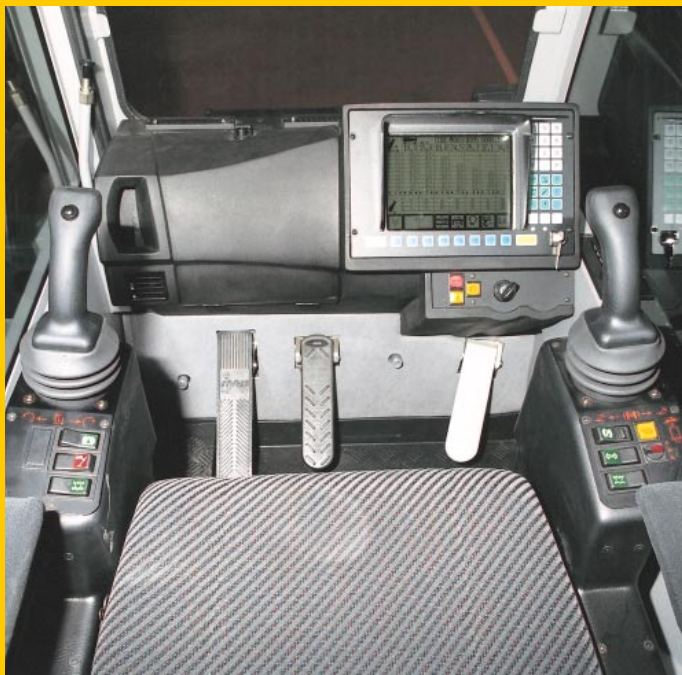
Komfort-Fahrerhaus mit hoher Funktionalität.

- Modernes Fahrerhaus mit hoher Funktionalität, umfangreichem Komfortangebot und überzeugendem Design
- Anordnung der Bedienelemente und Anzeigendisplays nach ergonomischen Gesichtspunkten für sicheres und bequemes Handling im Dauereinsatz
- Digitale Anzeigen- und Tastatureinheiten, über Datenbus-Technik mit den Funktionsinseln verknüpft
- Fahrersitz luftgefedert und mit pneumatischer Lendenwirbelstütze
- Kopfstützen und Sicherheitsgurte für Fahrer- und Beifahrersitz
- In Höhe und Neigung verstellbares Lenkrad
- Beheizte und elektrisch verstellbare Außenspiegel
- Wisch/Wasch-Scheibenwischerautomatik mit Intervallschaltung
- Verzögerte Innenlichtabschaltung
- Diverse Ablagen und Staufächer
- Radiovorbereitung

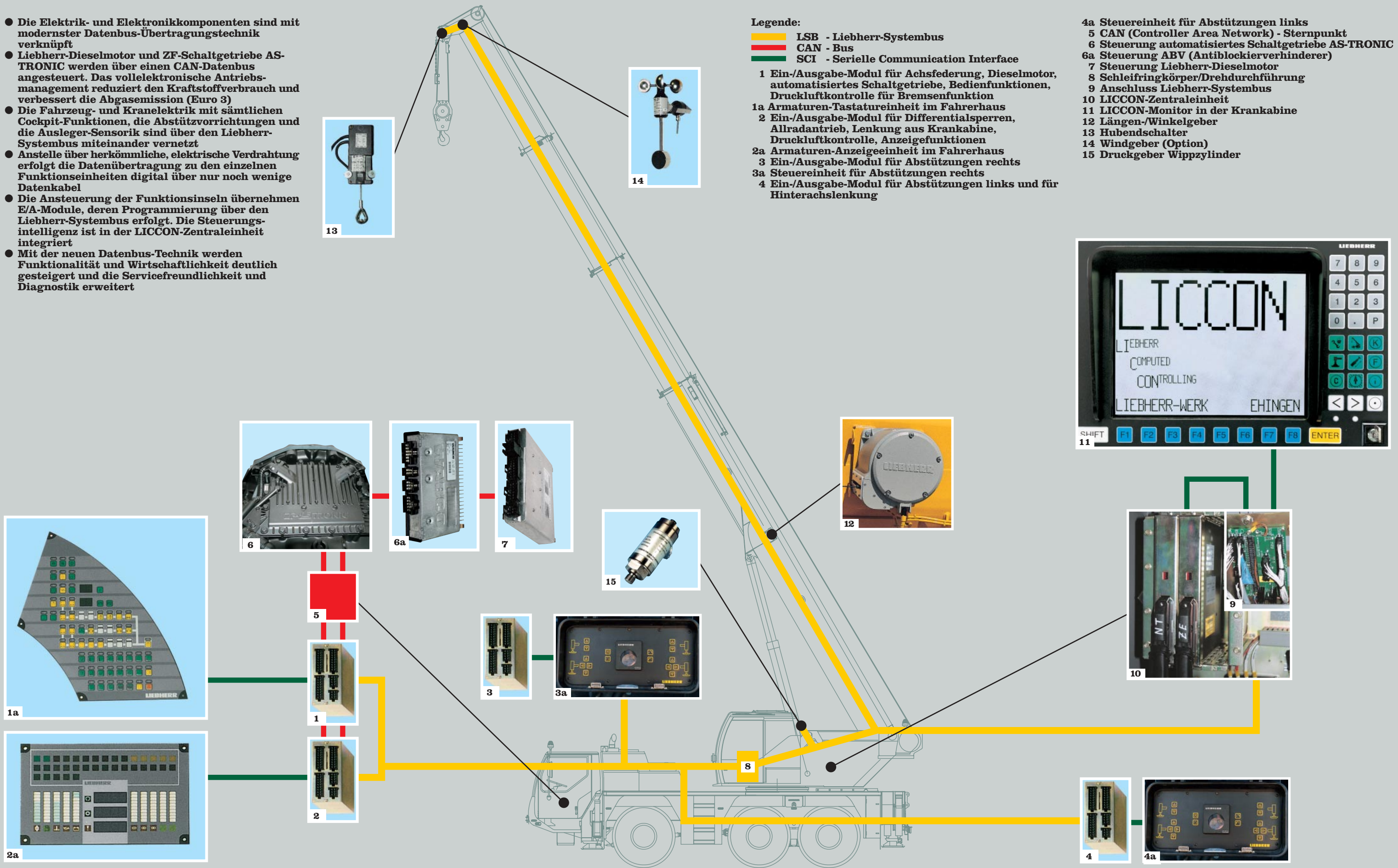


Komfort-Krankkabine mit hoher Funktionalität.

- Mechanisch gefederter und hydraulisch gedämpfter Kranführersitz mit pneumatischer Lendenwirbelstütze und Kopfstütze
- Bedienerfreundliche Armlehnensteuerung, höhen- und längsverstellbare Meisterschalter-Konsolen und Armlehnen, ergonomisch angewinkelte Bedienkonsolen
- Anzeige der betriebsrelevanten Daten auf dem LICCON-Bildschirm
- Wisch/Wasch-Anlage für Front- und Dachfenster
- Motorunabhängige Warmwasser-Zusatzheizung "Thermo 90 S"
- Radiovorbereitung
- 70 W Arbeitsscheinwerfer
- Kabine "geteilt" zur Reduzierung der Durchfahrts Höhe (Option)



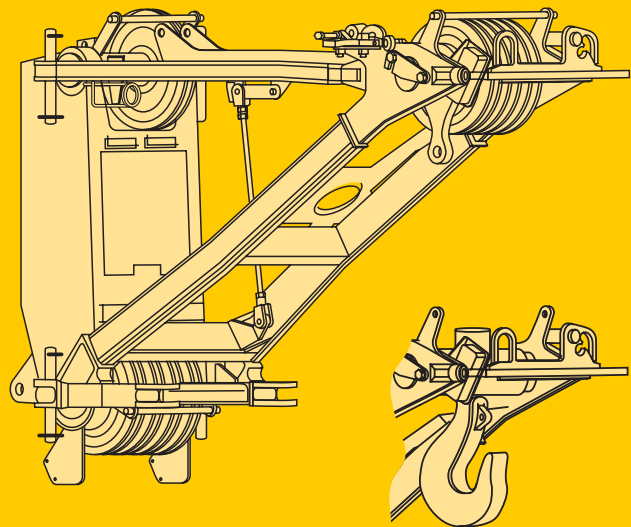
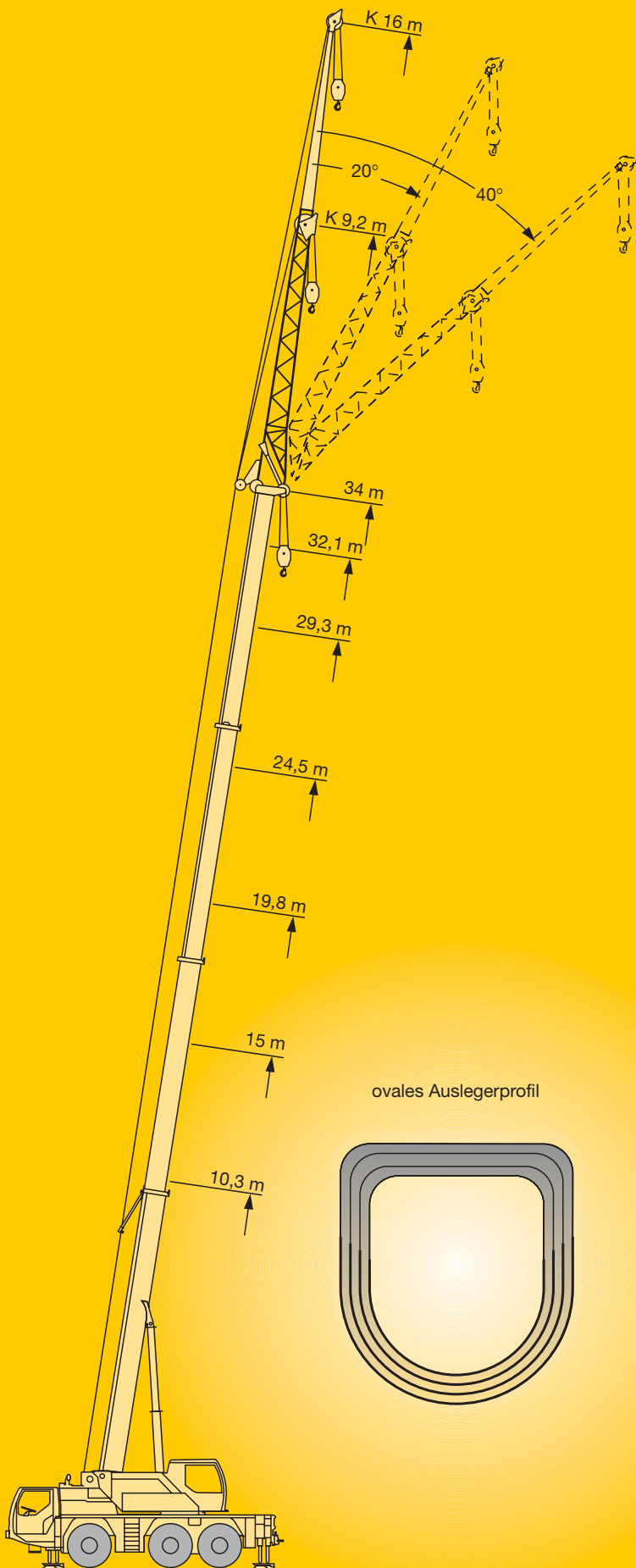
- Die Elektrik- und Elektronikkomponenten sind mit modernster Datenbus-Übertragungstechnik verknüpft
- Liebherr-Dieselmotor und ZF-Schaltgetriebe AS-TRONIC werden über einen CAN-Datenbus angesteuert. Das vollelektronische Antriebsmanagement reduziert den Kraftstoffverbrauch und verbessert die Abgasemission (Euro 3)
- Die Fahrzeug- und Kranelektrik mit sämtlichen Cockpit-Funktionen, die Abstützvorrichtungen und die Ausleger-Sensorik sind über den Liebherr-Systembus miteinander vernetzt
- Anstelle über herkömmliche, elektrische Verdrahtung erfolgt die Datenübertragung zu den einzelnen Funktionseinheiten digital über nur noch wenige Datenkabel
- Die Ansteuerung der Funktionsinseln übernehmen E/A-Module, deren Programmierung über den Liebherr-Systembus erfolgt. Die Steuerungsintelligenz ist in der LICCON-Zentraleinheit integriert
- Mit der neuen Datenbus-Technik werden Funktionalität und Wirtschaftlichkeit deutlich gesteigert und die Servicefreundlichkeit und Diagnostik erweitert



Datenbus-Technik revolutioniert die Kranelektrik.

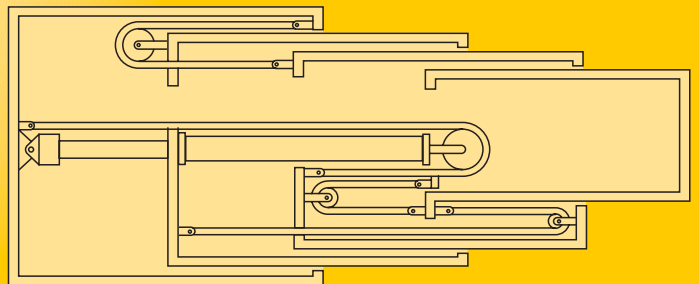
Lasten heben - präzise und sicher.

- 4-teiliger, 34 m langer Teleskopausleger und 2-teilige, 9,2 m - 16 m lange Doppelklappspitze für 50 m Hubhöhe und 40 m Ausladung
- Teleskopausleger mit abgerundetem, ovalem Untergurt, Teleskope aus höchstfestem S 1100 QL Feinkornstahl, hohe Seitensteifigkeit
- Meisterschalter mit Windendrehmelder (Option)
- Klappspitze unter 0°, 20° und 40° anbaubar, integrierte Montagespitze, Fernsteuerung mit Bedienpult für Einschwenkzylinder der Klappspitze
- Einfaches und schnelles Umschieren des Hubseiles mit Taschenschloss
- Lasthaken mit integriertem Taschenschloss, Lasthakenform zylindrisch und für Montagezwecke leicht rollbar
- Adapter der Klappspitze mit Rollensatz oder Hakentraverse zur Montagespitze umrüstbar



Bewährtes, hydromechanisches Teleskopiersystem.

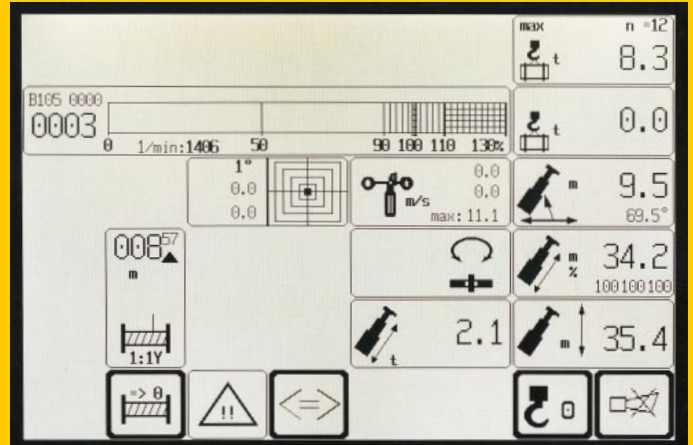
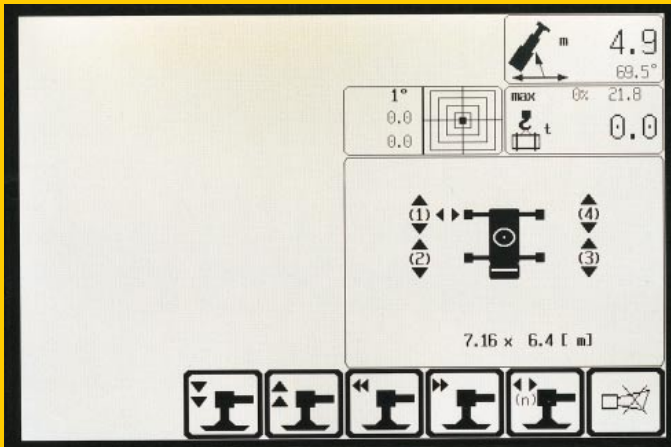
- Zuverlässiger, einstufiger, doppelwirkender Hydraulikzylinder
- Niedriger Auslegerschwerpunkt durch 2-fach-Flaschenzug für die 3. und 4. Auslegerstufe
- Teleskop 1 wird über Hydraulikzylinder aus-/eingefahren; Teleskope 2 und 3 werden über den Hydraulikzylinder in Verbindung mit einem 2-fach-Flaschenzugsystem über Seile aus-/eingefahren
- Hohe teleskopierbare Traglasten



LICCON-Computersystem mit Überlastsicherung und Testsystem.

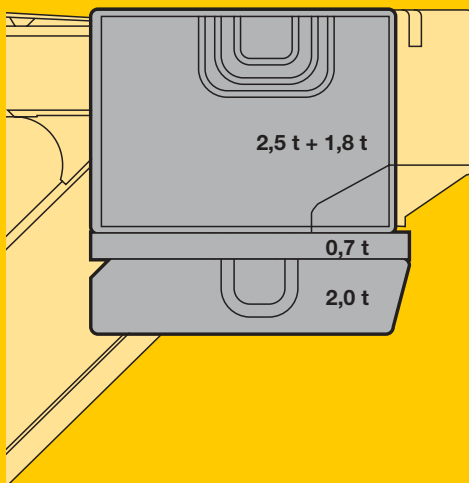
- Einstellen des Rüstzustandes über komfortable Dialogfunktionen
- Sichere und bewusste Quittierung des eingestellten Rüstzustandes
- Darstellung aller wichtigen Daten mit Grafiksymbolen im Betriebsbild
- Mit integrierter Windmessung (Option)
- Zuverlässige Abschalteneinrichtung beim Überschreiten der zulässigen Lastmomente
- Traglastwerte für jede beliebige Ausleger-Zwischenlänge
- Windenanzeigen für zentimetergenaues Heben/Senken der Last
- Testsystem für Servicezwecke mit der Möglichkeit, alle dem System angeschlossenen Sensoren via Bildschirm zu überprüfen

		CODE>0003<B105 0000.1(2)						
		m>	<t					
	m	10,3	15,0	19,8	24,5	29,3	32,1	34,0
3,0		41,0						
3,5		37,0	26,1	25,1				
4,0		33,5	26,7	24,7				
4,5		30,5	27,3	23,1	19,3	15,6		
5,0		27,7	26,3	21,8	18,2	15,0	12,2	
6,0		23,2	23,4	19,3	16,3	13,8	11,8	9,9
7,0		19,3	19,6	17,2	14,7	12,9	11,5	9,5
8,0			16,3	15,7	13,2	11,8	10,8	9,0
9,0			13,9	14,0	12,2	11,0	10,1	8,6
10,0			11,7	11,8	11,2	10,2	9,5	8,2
* n *		* 10 *	* 7 *	* 6 *	* 5 *	* 4 *	* 3 *	* 3 *
								>>
1	0	20	40	60	80	92	100	
2	0	20	40	60	80	92	100	
3	0	20	40	60	80	92	100	

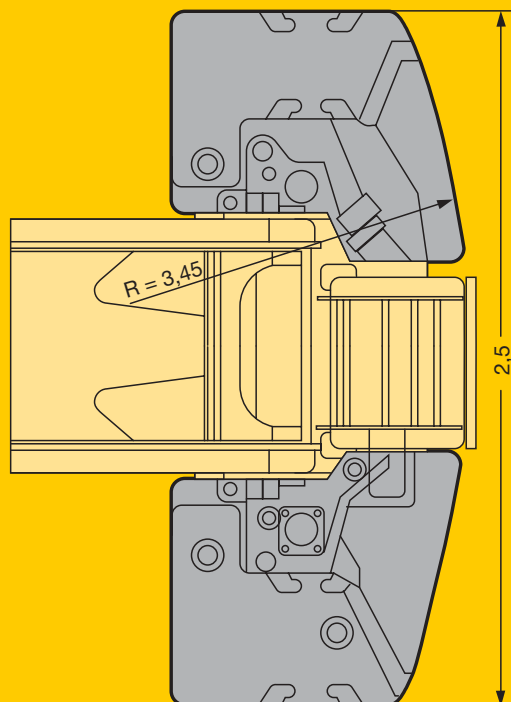


Ballastmontage - nur Minutensache.

- Gesamtballast 7 t
- Ballastieren - Aufnahme von 2 t Ballast vom Fahrgestell - aus der Krankabine
- Schnelles Ballastieren mit bewährter Schlüsselloch-Technik
- Kompakte Ballastabmessungen, Ballastradius nur 3,45 m

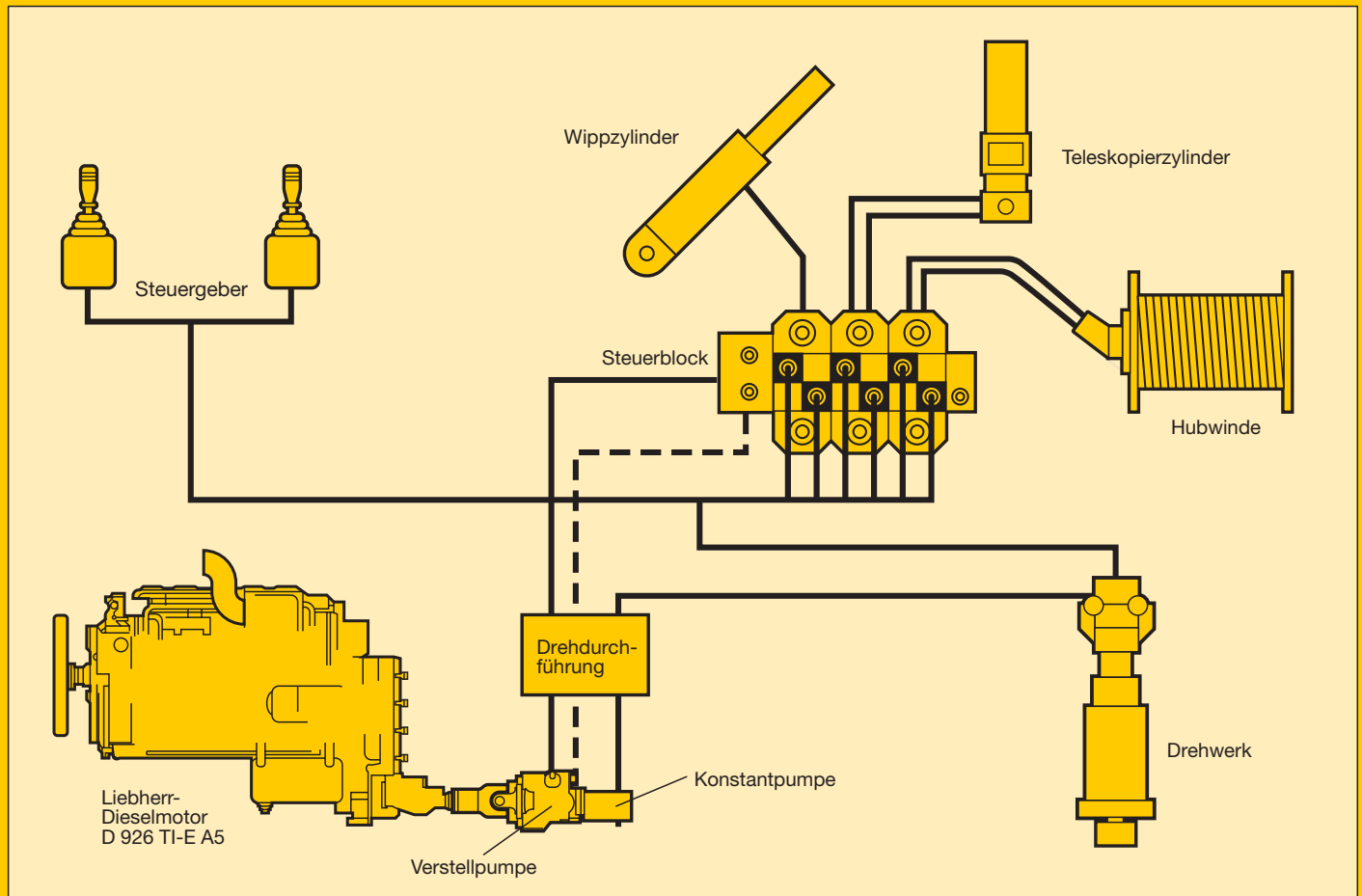


7 t



Kransteuerung mit hydraulischem Load-Sensing-System.

- 4 Arbeitsbewegungen können unabhängig voneinander feinfühlig gesteuert werden
- Energiesparend, da die Verstellpumpe nur soviel Öl fördert, wie benötigt wird
- Ohne Schnellgangzuschaltung kann die gesamte Ölmenge auf einen Verbraucher geschaltet werden, z.B. für eine hohe Arbeitsgeschwindigkeit
- Durch Blockbauweise ist die Hydraulik übersichtlich und wartungsfreundlich
- Die vollhydraulische Steuerung mit "Load-Sensing-System" bietet ein hohes Maß an Feinfühligkeit und Präzision



Zusatzausstattung erweitert das Einsatzspektrum und erhöht den Komfort und die Sicherheit.

Im Fahrgestell

- Zusatzheizung Thermo 90 S mit Motorvorwärmung
- Wirbelstrombremse
- Staukasten für Anschlagmittel
- Staukasten für Unterleggehölzer
- Klimaanlage
- Anhängerkupplung "Normal" oder "Schwerlast"
- Funkvorbereitung
- Sitzheizung für Fahrer- und Beifahrersitz
- Kassettenradio
- Batterieladegerät
- Rückfahrwarnung
- Nebelscheinwerfer

Im Kranoberwagen

- Kabine "geteilt" zur Reduzierung der Durchfahrtshöhe
- Klimaanlage
- Sitzheizung
- Windwarnung Teleskopausleger/Klappspitze
- Flugwarnleuchte
- Arbeitsscheinwerfer auf Krankabinendach, 70 W
- Kassettenradio
- Funkfernsteuerung
- Drallfänger
- Meisterschalter mit Windendrehmelder