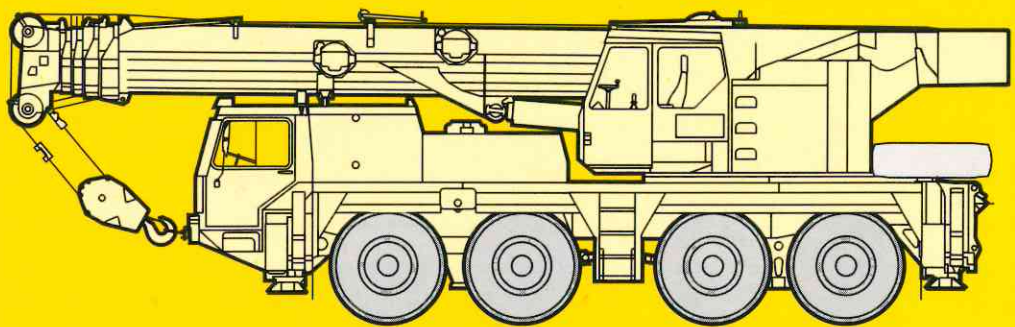


Technische Daten
Technical Data
Caractéristiques techniques

LTM 1070/1

Mobilkran
Mobile Crane
Grue automotrice



LIEBHERR

Die Traglasten am Teleskopausleger. Lifting capacities at telescopic boom. Forces de levage à la flèche télescopique.

LTM 1070/1



10,6 m – 40 m



360°



13 t

75%

m	10,6 m		14 m		17,4 m		20,7 m	24,1 m	27,5 m	30,9 m		34,3 m	37,6 m	40 m	m									
	3	3,5	4	4,5	5	6	7	8	9	10	12	14	16	18		20	22	24	26	28	30	32	34	
3	70*	56																						3
3,5	53*	51																						3,5
4	47,5*	46,5																						4
4,5		42,5																						4,5
5		39,5																						5
6		33,5																						6
7		28,5																						7
8		23,5																						8
9																								9
10																								10
12																								12
14																								14
16																								16
18																								18
20																								20
22																								22
24																								24
26																								26
28																								28
30																								30
32																								32
34																								34
I	0	46	0	92	0	92	92	0	92	92	0	92	92	100	I									
II	0	0	46	0	92	46	92	92	92	92	92	92	92	100	II									
III	0	0	0	0	0	0	0	46	23	46	92	69	92	100	III									
% IV	0	0	0	0	0	0	0	46	23	46	92	69	92	100	IV									

* nach hinten / over rear / en arrière

TAB 95001 / 95003



10,6 m – 40 m



360°



13 t

85%

m	10,6 m		14 m		17,4 m		20,7 m	24,1 m	27,5 m	30,9 m		34,3 m	37,6 m	40 m	m									
	3	3,5	4	4,5	5	6	7	8	9	10	12	14	16	18		20	22	24	26	28	30	32	34	
3	77*	61																						3
3,5	59*	56																						3,5
4	52*	51																						4
4,5		47																						4,5
5		43,5																						5
6		37																						6
7		31,5																						7
8		25,5																						8
9																								9
10																								10
12																								12
14																								14
16																								16
18																								18
20																								20
22																								22
24																								24
26																								26
28																								28
30																								30
32																								32
34																								34
I	0	46	0	92	0	92	92	0	92	92	0	92	92	100	I									
II	0	0	46	0	92	46	92	92	92	92	92	92	92	100	II									
III	0	0	0	0	0	0	0	46	23	46	92	69	92	100	III									
% IV	0	0	0	0	0	0	0	46	23	46	92	69	92	100	IV									

* nach hinten / over rear / en arrière

TAB 95033 / 95035

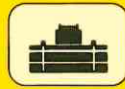
Sein größtes Lastmoment ist 222 tm.



10,6 m – 40 m



360°



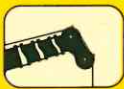
6,2 t

75%

m	10,6 m		14 m		17,4 m		20,7 m	24,1 m	27,5 m	30,9 m		34,3 m	37,6 m	40 m	m									
	3	3,5	4	4,5	5	6	7	8	9	10	12	14	16	18		20	22	24	26	28	30	32	34	
3	58*	55																						3
3,5	52*	50																						3,5
4	47,5*	46		42																				4
4,5	42,5*	42	38,5	40,5		33																		4,5
5		38	37,5	38	32	32,5	32	28																5
6		31,5	31	31,5	30,5	28,3	28	25,2																6
7		26,6	26	26,5	24,8	25,1	23,5	22,3	20,6	18,7	18,1	15,5	15,8	13,4	11									7
8		22	21,3	22	20,3	21,7	19,4	18,5	18,4	18,3	16,7	14,4	14,7	13,1	10,6									8
9			17,8	18,5	17	18,3	16,3	15,6	16,5	15,6	15,4	13,4	13,7	12,3	10,2									9
10			14,7	15,4	14,4	15,4	13,9	13,4	15	13,5	13,3	12,4	12,7	11,5	9,8									10
12					10,3	11,2	10,4	10,1	12,1	10,3	10,3	10,7	10,3	10,2	9									12
14					7,6	8,5	7,8	7,8	9,4	8	8,1	9,4	8,2	8,2	7,7									14
16							5,9	6	7,5	6,4	6,5	8	6,6	6,7	6,6									16
18							4,4	4,5	6,1	4,9	5,2	6,5	5,4	5,5	5,4									18
20								3,4	5	3,8	4	5,4	4,3	4,5	4,4									20
22										3	3,2	4,5	3,4	3,6	3,5									22
24										2,3	2,5	3,7	2,8	3	2,9									24
26											2	3,2	2,2	2,4	2,4									26
28											1,5	2,7	1,8	2	1,9									28
30													1,3	1,6	1,5									30
32														1,2	1,2									32
34														0,9	0,9									34
I	0	46	0	92	0	92	92	0	92	92	0	92	92	100	I									
II	0	0	46	0	92	46	92	92	92	92	92	92	92	100	II									
III	0	0	0	0	0	0	0	46	23	46	92	69	92	100	III									
% IV	0	0	0	0	0	0	0	46	23	46	92	69	92	100	IV									

* nach hinten / over rear / en arrière

TAB 95002 / 95004



10,6 m – 40 m



360°



6,2 t

85%

m	10,6 m		14 m		17,4 m		20,7 m	24,1 m	27,5 m	30,9 m		34,3 m	37,6 m	40 m	m									
	3	3,5	4	4,5	5	6	7	8	9	10	12	14	16	18		20	22	24	26	28	30	32	34	
3	64*	61																						3
3,5	58*	55																						3,5
4	52*	50		46																				4
4,5		46,5	42	45		36																		4,5
5		42	41,5	42	35	35,5	35	31																5
6		34,5	34	34,5	32,5	31	31	27,7			20,5	18	18,2											6
7		29,2	28,2	29,1	25,9	27,4	24,6	23,5	22,7	20,6	19,9	17,1	17,3	14,8	12,1									7
8		24,2	22,9	23,8	21,1	22,5	20,2	19,4	20,2	19,3	18,4	15,9	16,2	14,4	11,7									8
9			19,2	20	17,6	18,9	16,9	16,3	18,2	16,4	16,2	14,8	15,1	13,5	11,3									9
10			16,4	17,2	14,9	16,2	14,4	13,9	16,1	14,1	14	13,7	13,9	12,7	10,8									10
12					11,1	12,3	10,7	10,4	12,5	10,7	10,7	11,8	10,7	10,8	9,9									12
14					8,4	9,5	8,3	8	10	8,3	8,5	9,9	8,5	8,6	8,4									14
16							6,3	6,3	8,2	6,6	6,8	8,2	6,9	7	6,9									16
18							4,8	4,7	6,6	5,2	5,5	6,9	5,6	5,7	5,6									18
20								3,6	5,4	3,9	4,2	5,7	4,6	4,7	4,6									20
22										3,1	3,3	4,7	3,6	3,8	3,7									22
24										2,4	2,7	3,9	2,9	3,1	3									24
26											2,1	3,3	2,3	2,5	2,5									26
28											1,7	2,9	1,9	2	2									28
30													1,5	1,6	1,6									30
32														1,3	1,3									32
34														1	1									34
I	0	46	0	92	0	92	92	0	92	92	0	92	92	100	I									
II	0	0	46	0	92	46	92	92	92	92	92	92	92	100	II									
III	0	0	0	0	0	0	0	46	23	46	92	69	92	100	III									
% IV	0	0	0	0	0	0	0	46	23	46	92	69	92	100	IV									

* nach hinten / over rear / en arrière

TAB 95034 / 95036

Its maximum load moment is 222 tm.



10,6 m - 17,4 m



0°



13 t / 6,2 t

75%

m	10,6 m			14 m						17,4 m			m			
	13 t	6,2 t	6,2 t	13 t	6,2 t		6,2 t		13 t	6,2 t		6,2 t				
3	17,3	16,8	10,8	17	17,4	16,5	16,9	10,5	10,9					3		
3,5	15,5	15	9,5	15,1	15,5	14,7	15,1	9,1	9,5	14,9	15,6	14,4	15,1	8,9	9,6	3,5
4	13,9	13,5	8,3	13,6	14	13,2	13,6	8	8,4	13,3	14	12,9	13,6	7,7	8,4	4
4,5	12,6	12,2	7,4	12,2	12,6	11,8	12,3	7	7,5	12	12,7	11,6	12,3	6,8	7,5	4,5
5	11,4	11	6,5	11	11,5	10,7	11,1	6,2	6,6	10,8	11,5	10,4	11,1	5,9	6,6	5
6	9,5	9,2	5,2	9,1	9,6	8,8	9,2	4,8	5,2	8,9	9,6	8,5	9,3	4,5	5,3	6
7	8	7,7	4,1	7,6	8	7,3	7,7	3,7	4,2	7,3	8,1	7	7,8	3,4	4,2	7
8	6,7	6,5	3,2	6,3	6,8	6,1	6,5	2,8	3,3	6,1	6,8	5,8	6,6		3,3	8
9				5,3	5,8	5,1	5,5		2,6	5	5,8	4,8	5,6		2,6	9
10				4,4	4,9	4,2	4,7			4,2	4,9	3,9	4,7			10
12										2,8	3,6	2,6	3,4			12
14										1,7	2,6	1,6	2,4			14
I	0			46	0	46	0	46	0	92	0	92	0	92	0	I
II	0			0	46	0	46	0	46	0	92	0	92	0	92	II
III	0			0	0	0	0	0	0	0	0	0	0	0	0	III
IV	0			0	0	0	0	0	0	0	0	0	0	0	0	IV

0° = nach hinten / over rear / sur arrière

○ Reifengröße / tyre size / dimensions de pneumatiques: 16.00 R 25.

● Reifengröße / tyre size / dimensions de pneumatiques: 14.00 R 25.

TAB 95027 / 95028 / 95031

Anmerkungen zu den Traglasttabellen.

- Die angegebenen Traglasten überschreiten nicht 75 % bzw. 85 % der Kipplast.
- Für die Kranberechnungen gelten die DIN-Vorschriften lt. neuem Gesetz gemäß Bundesarbeitsblatt vom 2/85: Die Traglasten 75 % (Standicherheit) entsprechen DIN 15019, Teil 2. Für die Stahltragwerke gilt DIN 15018, Teil 3. Die bauliche Ausbildung des Krans entspricht DIN 15018, Teil 2 sowie der F. E. M.
- Bei 75 % Kipplastaussnutzung wurde Windstärke 7 = 125 N/m² berücksichtigt. Der Kranbetrieb ist in Abhängigkeit von der Auslegerlänge bis Windstärke 5 bzw. 7 zulässig.
- Die Traglasten sind in Tonnen angegeben.
- Das Gewicht des Lasthakens bzw. der Hakenflasche ist von den Traglasten abzuziehen.
- Die Ausladungen sind von Mitte Drehkranz gemessen.
- Die Traglasten für den Teleskopausleger gelten nur bei demontierter Klappspitze.
- Traglaständerungen vorbehalten.
- Die Angabe des max. Lastmomentes bezieht sich auf die Traglast 85 % der Kipplastaussnutzung.
- Traglasten über 48 t (53 t bei 85 %) nur mit Zusatzrichtung.
- Max. Fahrgeschwindigkeit für das Verfahren von Lasten in Längsrichtung zum Kran: 1 km/h (siehe Bedienungsanleitung).

Remarks referring to load charts.

- The tabulated lifting capacities do not exceed 75 % or 85 % of the tipping load.
- When calculating crane stresses and loads, German Industrial Standards (DIN) are applicable, in conformity with new German legislation (published 2/85): the 75 % lifting capacities (stability margin) are as laid down in DIN 15019, part 2. The crane's structural steelwork is in accordance with DIN 15018, part 3. Design and construction of the crane comply with DIN 15018, part 2, and with F. E. M. regulations.
- The 75 % overturning limit values take into account wind force 7 = 125 N/m². Depending on jib length, crane operation may be permissible at wind speeds up to force 5 resp. 7.
- Lifting capacities are given in metric tons.
- The weight of the hook blocks and hooks must be deducted from the lifting capacities.
- Working radii are measured from the slewing centreline.
- The lifting capacities given for the telescopic boom only apply if the folding jib is taken off.
- Lifting capacities are subject to modifications.
- The maximum load moment quoted is at 85 % of the overturning load limit.
- Lifting capacities above 48 t (53 t at 85 %) only with special equipment.
- Max. speed for travel with suspended load in longitudinal direction of crane: 1 km/h (see operating instructions).

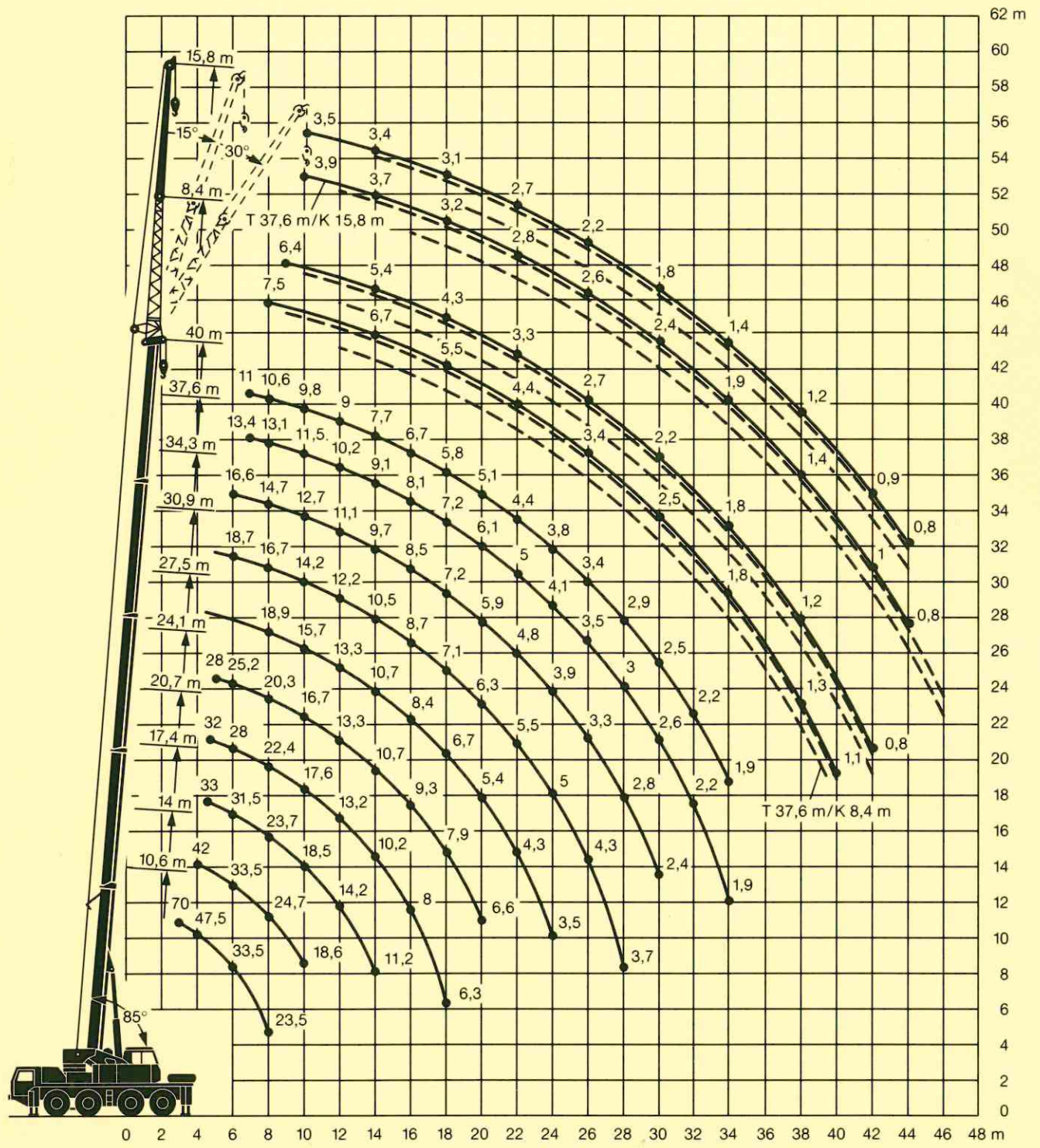
Remarques relatives aux tableaux des charges.

- Les forces de levage indiquées ne dépassent pas 75 % ou 85 % de la charge de basculement.
- Conformément au nouveau texte de loi paru au bulletin fédéral de février 1985, les normes DIN ci-après sont appliquées pour les calculs relatifs à la grue: charges à 75 % suivant les prescriptions de la norme DIN 15019, 2ème partie. La norme DIN 15018, 3ème partie est appliquée pour les charpentes. La construction de la grue est réalisée conformément à la norme DIN 15018, 2ème partie, et aux règles de la F. E. M.
- A 75 % de la charge de basculement, il a été tenu compte d'un vent de force 7 = 125 N/m². Selon la longueur de la flèche, le travail de la grue est autorisé jusqu'à un vent de force 5 resp. 7.
- Les forces de levage sont données en tonnes.
- Le poids des mouffes et crochets doit être soustrait des charges indiquées.
- Les portées sont calculées à partir de l'axe de rotation.
- Les forces indiquées pour la flèche télescopique s'entendent fléchette dépliée déposée.
- Les forces de levage sont modifiables sans préavis.
- Le couple de charge maxi. indiqué est au plus égal 85 % de la charge de basculement.
- Forces de levage plus de 48 t (53 t à 85 %) seulement avec équipement supplémentaire.
- Vitesse de déplacement maxi. pour la translation avec charge en sens longitudinal par rapport à la grue: 1 km/h (voir manuel d'instructions).

Couple de charge maxi. : 222 tm.

Die Hubhöhen. Lifting heights. Hauteurs de levage.

LTM 1070/1

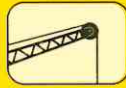


Die Traglasten an der Klappspitze. Lifting capacities at the folding jib. Forces de levage à la fléchette pliante.

LTM 1070/1



34,3 m – 40 m



8,4 m – 15,8 m



360°



13 t

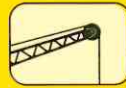
75%

m	34,3 m			37,6 m			40 m			30,9 m			37,6 m			40 m			m
	8,4 m			8,4 m			8,4 m			15,8 m			15,8 m			15,8 m			
	0°	15°	30°	0°	15°	30°	0°	15°	30°	0°	15°	30°	0°	15°	30°	0°	15°	30°	
8	9,3			7,5															8
9	9,3	6,3		7,4	5,4		6,4			4,6									9
10	9,2	6		7,3	5,1		6,2	4,3		4,6			3,9			3,5			10
12	8,5	5,4	3,6	7	4,6	3,1	5,8	4	2,4	4,1	3		3,9	2,9		3,5			12
14	7,7	4,9	3,4	6,7	4,2	2,9	5,4	3,6	2,3	3,7	2,8		3,7	2,7		3,4	2,6		14
16	6,9	4,4	3,2	6,1	3,8	2,7	5	3,3	2,1	3,4	2,7	2,3	3,4	2,6	2,2	3,3	2,4		16
18	6,1	4	3	5,5	3,5	2,5	4,3	3	2	3,1	2,6	2,2	3,2	2,5	2,1	3,1	2,3	1,7	18
20	5,5	3,7	2,8	4,9	3,2	2,4	3,7	2,7	1,8	2,9	2,4	2,1	3	2,4	2	2,9	2,2	1,5	20
22	4,8	3,4	2,7	4,4	3	2,3	3,3	2,4	1,7	2,8	2,3	2	2,8	2,3	1,9	2,7	2,1	1,4	22
24	3,9	3,2	2,6	4	2,8	2,2	3	2,2	1,6	2,6	2,2	1,9	2,7	2,2	1,8	2,5	2	1,3	24
26	3,3	3	2,5	3,4	2,6	2,1	2,7	2,1	1,5	2,5	2,1	1,9	2,6	2,2	1,7	2,2	1,8	1,2	26
28	2,9	2,8	2,4	2,9	2,4	2	2,4	1,9	1,5	2,4	2,1	1,8	2,5	2,1	1,6	2	1,7	1,2	28
30	2,4	2,6	2,3	2,5	2,3	2	2,2	1,8	1,4	2,3	2	1,8	2,4	1,9	1,5	1,8	1,5	1,1	30
32	2,1	2,2	2,3	2,1	2,2	1,9	2	1,6	1,4	2,2	1,9	1,7	2,2	1,8	1,4	1,6	1,4	1	32
34	1,8	1,9	1,9	1,8	1,9	1,9	1,8	1,5	1,3	2,1	1,8	1,7	1,9	1,7	1,4	1,4	1,3	1	34
36	1,5	1,6	1,6	1,6	1,6	1,7	1,5	1,5	1,3	2	1,8	1,6	1,7	1,6	1,3	1,3	1,2	0,9	36
38	1,3	1,3		1,3	1,4	1,4	1,2	1,3	1,3	1,8	1,7	1,6	1,4	1,5	1,3	1,2	1,1	0,9	38
40				1,1	1,2	1,2	1	1,1	1,1	1,7	1,6	1,6	1,2	1,4	1,2	1	1	0,8	40
42							0,8	0,9	0,9	1,6	1,6	1,6	1	1,1	1,2	0,9	0,9	0,8	42
44													0,8	1	1	0,8	0,8	0,8	44
46														0,8	0,8				46
I		92			92			100			0			92			100		I
II		92			92			100			92			92			100		II
III		69			92			100			92			92			100		III
% IV		69			92			100			92			92			100		IV

TAB 95015 / 95019 / 95023



34,3 m – 40 m



8,4 m – 15,8 m



360°



13 t

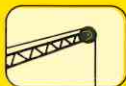
85%

m	34,3 m			37,6 m			40 m			30,9 m			37,6 m			40 m			m
	8,4 m			8,4 m			8,4 m			15,8 m			15,8 m			15,8 m			
	0°	15°	30°	0°	15°	30°	0°	15°	30°	0°	15°	30°	0°	15°	30°	0°	15°	30°	
8	10,2			8,3			7			5									8
9	10,2	6,9		8,2	5,9														9
10	10,1	6,6		8,1	5,6		6,8	4,7		5			4,3			3,9			10
12	9,4	5,9	4	7,7	5,1	3,4	6,4	4,4	2,7	4,5	3,3		4,3	3,2		3,8			12
14	8,5	5,4	3,7	7,4	4,6	3,1	6	4	2,5	4	3,1		4,1	3		3,7	2,8		14
16	7,6	4,9	3,5	6,7	4,2	2,9	5,5	3,6	2,3	3,7	2,9	2,5	3,8	2,9	2,4	3,6	2,7		16
18	6,8	4,4	3,3	6	3,9	2,8	4,8	3,3	2,1	3,4	2,8	2,4	3,5	2,8	2,3	3,4	2,5	1,8	18
20	5,3	4,1	3,1	5,4	3,5	2,6	4,1	3	2	3,2	2,7	2,3	3,3	2,7	2,2	3,2	2,4	1,7	20
22	4,3	3,8	3	4,9	3,3	2,5	3,7	2,7	1,9	3,1	2,6	2,2	3,1	2,6	2,1	3	2,3	1,6	22
24	3,7	3,5	2,8	4,4	3,1	2,4	3,3	2,5	1,8	2,9	2,5	2,1	3	2,5	1,9	2,7	2,1	1,5	24
26	3,1	3,3	2,7	3,7	2,8	2,3	2,9	2,3	1,7	2,8	2,4	2,1	2,8	2,4	1,8	2,4	2	1,4	26
28	2,7	3,1	2,6	3,2	2,7	2,2	2,6	2,1	1,6	2,6	2,3	2	2,7	2,3	1,7	2,2	1,8	1,3	28
30	2,3	2,8	2,6	2,7	2,5	2,2	2,4	1,9	1,5	2,5	2,2	1,9	2,6	2,1	1,7	1,9	1,7	1,2	30
32	2	2,4	2,5	2,3	2,4	2,1	2,2	1,8	1,5	2,4	2,1	1,9	2,5	2	1,6	1,7	1,5	1,1	32
34	1,7	2,1	2,1	2	2,1	2,1	1,9	1,7	1,4	2,3	2	1,8	2,1	1,9	1,5	1,6	1,4	1,1	34
36	1,4	1,8	1,8	1,7	1,8	1,9	1,6	1,6	1,4	2,1	1,9	1,8	1,8	1,8	1,4	1,4	1,3	1	36
38		1,5		1,5	1,5	1,6	1,4	1,5	1,4	2	1,9	1,8	1,6	1,7	1,4	1,3	1,2	1	38
40				1,2	1,3	1,3	1,1	1,2	1,3	1,9	1,8	1,7	1,3	1,5	1,3	1,1	1,1	0,9	40
42							0,9	1	1	1,7	1,7	1,7	1,1	1,3	1,3	1	1	0,9	42
44													0,9	1	1,1	0,8	0,9	0,8	44
46														0,9	0,9				46
I		92			92			100			0			92			100		I
II		92			92			100			92			92			100		II
III		69			92			100			92			92			100		III
% IV		69			92			100			92			92			100		IV

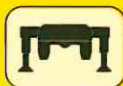
TAB 95037 / 95039 / 95041



34,3 m – 40 m



8,4 m – 15,8 m



360°



6,2 t

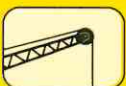
75%

m	34,3 m			37,6 m			40 m			30,9 m			37,6 m			40 m			m
	8,4 m			8,4 m			8,4 m			15,8 m			15,8 m			15,8 m			
	0°	15°	30°	0°	15°	30°	0°	15°	30°	0°	15°	30°	0°	15°	30°	0°	15°	30°	
8	9,3			7,5															8
9	9,3	6,3		7,4	5,4		6,4			4,6									9
10	9,2	6		7,3	5,1		6,2	4,3		4,6			3,9					3,5	10
12	8,5	5,4	3,6	7	4,6	3,1	5,8	4	2,4	4,1	3		3,9	2,9				3,5	12
14	7,7	4,9	3,4	6,7	4,2	2,9	5,4	3,6	2,3	3,7	2,8		3,7	2,7				3,4	14
16	6,4	4,4	3,2	6,1	3,8	2,7	5	3,3	2,1	3,4	2,7	2,3	3,4	2,6	2,2			3,3	16
18	5,2	4	3	5,2	3,5	2,5	4,3	3	2	3,1	2,6	2,2	3,2	2,5	2,1	3,1	2,3	1,7	18
20	4,2	3,7	2,8	4,3	3,2	2,4	3,7	2,7	1,8	2,9	2,4	2,1	3	2,4	2	2,9	2,2	1,5	20
22	3,4	3,4	2,7	3,4	3	2,3	3,3	2,4	1,7	2,8	2,3	2	2,8	2,3	1,9	2,7	2,1	1,4	22
24	2,8	3	2,6	2,9	2,8	2,2	2,8	2,2	1,6	2,6	2,2	1,9	2,7	2,2	1,8	2,5	2	1,3	24
26	2,3	2,5	2,5	2,4	2,6	2,1	2,3	2,1	1,5	2,5	2,1	1,9	2,5	2,2	1,7	2,2	1,8	1,2	26
28	1,9	2,1	2,2	1,9	2,1	2	1,8	1,9	1,5	2,4	2,1	1,8	2,1	2,1	1,6	2	1,7	1,2	28
30	1,5	1,7	1,8	1,5	1,7	1,8	1,4	1,6	1,4	2,3	2	1,8	1,7	1,9	1,5	1,6	1,5	1,1	30
32	1,2	1,3	1,4	1,2	1,3	1,5	1,1	1,2	1,4	2,2	1,9	1,7	1,4	1,7	1,4	1,2	1,4	1	32
34	0,8	0,9	1	0,9	1	1,1	0,8	0,9	1	1,9	1,8	1,7	1,1	1,3	1,4	0,9	1,2	1	34
36						0,8				1,6	1,7	1,6	0,8	1	1,2		0,9	0,9	36
38										1,3	1,4	1,5		0,8	0,9			0,9	38
40										1,1	1,2	1,2							40
42										0,9	0,9	1							42
I		92			92			100			0			92			100		I
II		92			92			100			92			92			100		II
III		69			92			100			92			92			100		III
IV		69			92			100			92			92			100		IV

TAB 95016 / 95020 / 95024



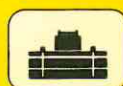
34,3 m – 40 m



8,4 m – 15,8 m



360°



6,2 t

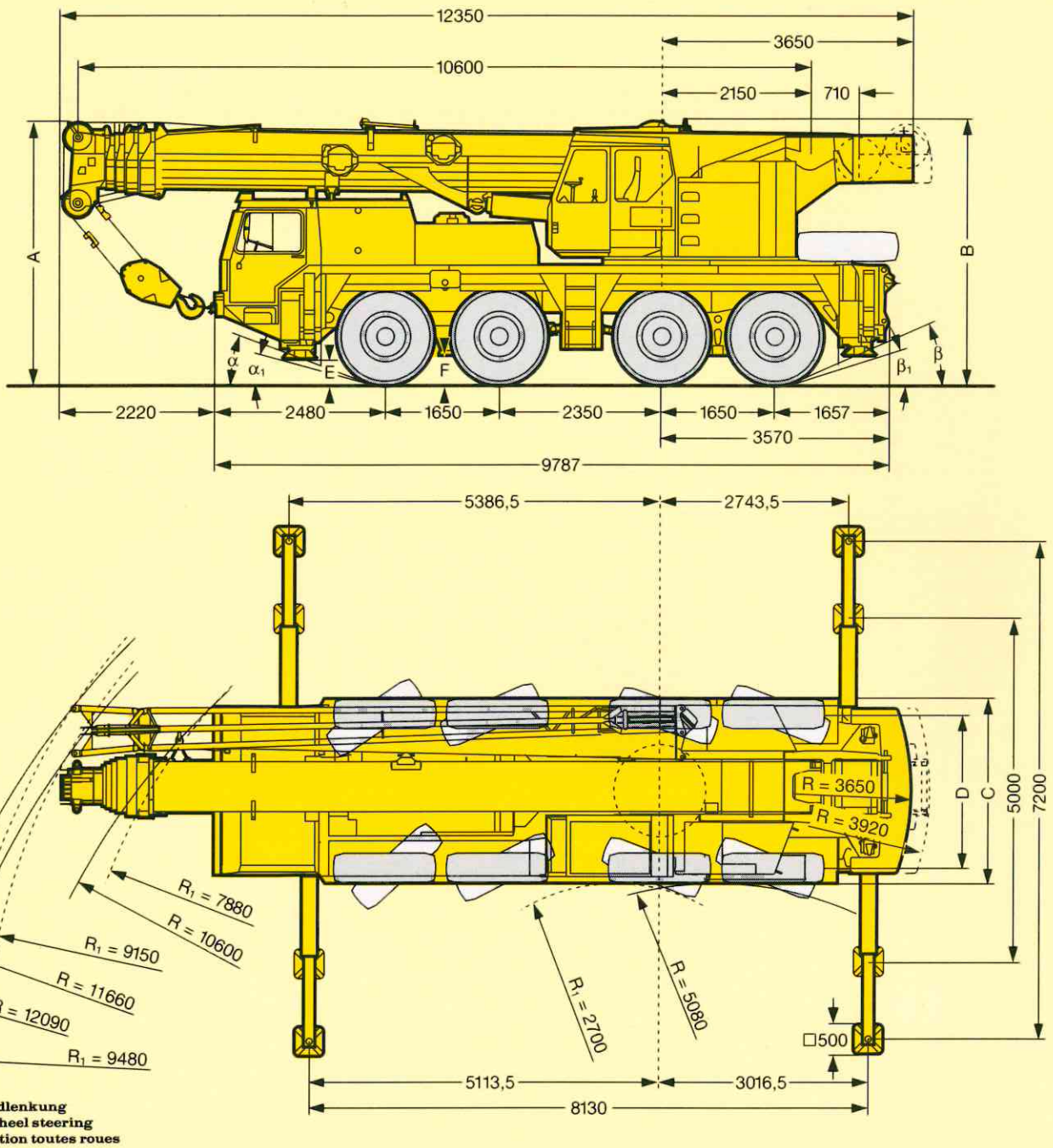
85%

m	34,3 m			37,6 m			40 m			30,9 m			37,6 m			40 m			m
	8,4 m			8,4 m			8,4 m			15,8 m			15,8 m			15,8 m			
	0°	15°	30°	0°	15°	30°	0°	15°	30°	0°	15°	30°	0°	15°	30°	0°	15°	30°	
8	10,2			8,3			7			5									8
9	10,2	6,9		8,2	5,9														9
10	10,1	6,6		8,1	5,6		6,8	4,7		5			4,3					3,9	10
12	9,4	5,9	4	7,7	5,1	3,4	6,4	4,4	2,7	4,5	3,3		4,3	3,2				3,8	12
14	8,2	5,4	3,7	7,4	4,6	3,1	6	4	2,5	4	3,1		4,1	3				3,7	14
16	6,7	4,9	3,5	6,6	4,2	2,9	5,5	3,6	2,3	3,7	2,9	2,5	3,8	2,9	2,4			3,6	16
18	6,7	4,4	3,3	5,5	3,9	2,8	4,8	3,3	2,1	3,4	2,8	2,4	3,5	2,8	2,3	3,4	2,5	1,8	18
20	5,5	4,1	3,1	4,5	3,5	2,6	4,1	3	2	3,2	2,7	2,3	3,3	2,7	2,2	3,2	2,4	1,7	20
22	4,5	3,8	3	3,7	3,3	2,5	3,6	2,7	1,9	3,1	2,6	2,2	3,1	2,6	2,1	3	2,3	1,6	22
24	3,7	3,3	2,8	3,1	3,1	2,4	2,9	2,5	1,8	2,9	2,5	2,1	3	2,5	1,9	2,7	2,1	1,5	24
26	3	2,7	2,7	2,5	2,7	2,3	2,4	2,3	1,7	2,8	2,4	2,1	2,7	2,4	1,8	2,4	2	1,4	26
28	2,5	2,2	2,3	2	2,2	2,2	1,9	2,1	1,6	2,6	2,3	2	2,2	2,3	1,7	2,1	1,8	1,3	28
30	2	1,7	1,9	1,6	1,8	1,9	1,5	1,7	1,5	2,5	2,2	1,9	1,8	2,1	1,7	1,7	1,7	1,2	30
32	1,6	1,4	1,5	1,3	1,4	1,5	1,2	1,3	1,5	2,3	2,1	1,9	1,4	1,8	1,6	1,3	1,5	1,1	32
34	1,2	1	1,1	1	1,1	1,2	0,9	1	1,1	1,9	2	1,8	1,1	1,4	1,5	1	1,3	1,1	34
36	0,9		0,8		0,8	0,9			0,8	1,7	1,8	1,8	0,9	1,1	1,3		1	1	36
38										1,4	1,6	1,7		0,8	1			1	38
40										1,2	1,3	1,4							40
42										1	1	1,1							42
I		92			92			100			0			92			100		I
II		92			92			100			92			92			100		II
III		69			92			100			92			92			100		III
IV		69			92			100			92			92			100		IV

TAB 95038 / 95040 / 91042

Die Maße. Dimensions. Encombrement.

LTM 1070/1



	Maße / Dimensions / Encombrement mm										
	A	A 100 mm*	B	C	D	E	F	α	α ₁	β	β ₁
14.00 R 25	3750	3650	3800	2500	2123	280	410	21°	15°	22°	18°
16.00 R 25	3800	3700	3850	2680	2235	330	460	23°	17°	24°	20°

* abgesenkt / lowered / abaissé

Die Gewichte. Weights. Poids.

LTM 1070/1



Achse Axle Essieu	1	2	3	4	Gesamtgewicht t Total weight (metric tons) Poids total t
t	12	12	12	12	48 ¹⁾

¹⁾ mit 6,2 t Ballast und Klappspitze / with 6,2 t counterweight and folding jib / avec contrepoids 6,2 t et fléchette pliante



Traglast t ¹⁾ Load (metric tons) Forces de levage t	Rollen No. of sheaves Poulies	Stränge No. of lines Brins	Gewicht kg Weight kg Poids kg
70	7	14	380
46	5	10	330
32,9	3	7	400
14,5	1	3	166
4,9	-	1	110

¹⁾ Es gelten die jeweiligen Ländervorschriften.
The safety regulations of the respective country shall be applicable.
Les spécifications de sécurité du pays concerné seront en vigueur.

Die Geschwindigkeiten. Working speeds. Vitesses.



	1	2	3	4	5	6	R 1	R 2		1	2	3	4	5	6	R 1	R 2	
(km/h)	9	12,7	24	34	49,7	70	9	24	40 %	9,8	14	26,2	37	54	76,3	9,8	26	38 %
(km/h)	5,8	8,3	15,6	22	32,3	45,6	5,8	15,6	60 %	6,4	9	17	24	35,2	49,7	6,4	17	60 %
	14.00 R 25									16.00 R 25 / 20.5 R 25								



Antriebe Drive Mécanismes	stufenlos infinitely variable en continu	Seil Ø / Seillänge Rope diameter / Rope length Diamètre du câble / Longueur du câble	Max. Seilzug Max. single line pull Effort au brin maxi.
	0 - 120 m/min für einfachen Strang m/min single line m/mn au brin simple	17 mm / 200 m	52 kN
	0 - 120 m/min für einfachen Strang m/min single line m/mn au brin simple	17 mm / 200 m	52 kN
	0 - 2,0 min ⁻¹		
	ca. 48 s bis 83° Auslegerstellung approx. 48 seconds to reach 83° boom angle env. 48 s jusqu'à 83°		
	ca. 140 s für Auslegerlänge 10,6 m - 40 m approx. 140 seconds for boom extension from 10,6 m - 40 m env. 140 s pour passer de 10,6 m - 40 m		

Das Kranfahrgestell.

LTM 1070/1

Rahmen:	Eigengefertigte, verwindungssteife Kastenkonstruktion aus hochfestem Feinkorn-Baustahl.
Abstützungen:	4-Punkt-Abstützung, horizontal und vertikal vollhydraulisch ausschiebbar.
Motor:	6-Zylinder-Diesel, Fabrikat Liebherr, Typ D 9406 TI, wassergekühlt, Leistung nach EG-Norm (EURO 2) 300 kW (408 PS) bei 2100 min ⁻¹ , max. Drehmoment 1700 Nm bei 1500 min ⁻¹ . Kraftstoffbehälter: 400 l.
Getriebe:	ZF-Automatikgetriebe, Typ 6 WG 251, mit Drehmomentwandler und Lock-up-Kupplung. 6 Vorwärts- und 2 Rückwärtsgänge. Verteilergetriebe mit Geländestufe.
Achsen:	Alle 4 Achsen gefedert. Alle Achsen gelenkt. Achsen 1, 3 und 4 sind Planetenachsen mit Differentialsperren.
Federung:	Alle Achsen sind hydropneumatisch gefedert und hydraulisch blockierbar.
Bereifung:	8fach. Reifengröße: 14.00 R 25.
Lenkung:	Hydrolenkung mit 2-Kreisanlage. Bedienung mechanisch aus dem Fahrerhaus, hydrostatisch aus der Krankabine. Reservelenkpumpe.
Bremsen:	Betriebsbremse: Allrad-Servo-Druckluftbremse, 2-Kreisanlage. Handbremse: Federspeicher auf die Räder der 2., 3. und 4. Achse wirkend.
Fahrerhaus:	Großräumige Kabine in verzinkter Stahlblechausführung, gummielastisch aufgehängt, Sicherheitsverglasung, Kontrollinstrumente.
Elektr. Anlage:	24 Volt Gleichstrom, 2 Batterien, Beleuchtung nach StVZO.

Der Kranoberwagen.

Rahmen:	Eigengefertigte, verwindungssteife Schweißkonstruktion aus hochfestem Feinkorn-Baustahl. Als Verbindungselement zum Kranfahrgestell dient eine Rollendrehverbindung, die unbegrenztes Drehen ermöglicht.
Kranmotor:	4-Zylinder-Diesel, Fabrikat Liebherr, Typ D 914 TI, wassergekühlt, Leistung nach DIN 125 kW (170 PS) bei 1800 min ⁻¹ , max. Drehmoment 710 Nm bei 1400 min ⁻¹ . Kraftstoffbehälter: 300 l.
Kranantrieb:	Diesel-hydraulisch mit 1 Axialkolben-Doppelpumpe mit automatischer Leistungsregelung, 1 Zahnrad-Doppelpumpe, offene, geregelte Ölkreisläufe.
Steuerung:	Elektronisch/elektrische Ansteuerung der Antriebe über selbstzentrierende 4fach-Handsteuergeber.
Hubwerk:	Axialkolben-Konstantmotor, Hubwerkstrommel mit eingebautem Planetengetriebe und federbelasteter Haltebremse.
Wippwerk:	1 Differentialzylinder mit vorgesteuertem Bremsventil.
Drehwerk:	Axialkolben-Konstantmotor, Planetengetriebe, federbelastete Haltebremse.
Kranfahrerkabine:	Stahlblechausführung, voll verzinkt, mit Sicherheitsverglasung, Heizung, Bedienungs- und Kontrollinstrumente.
Sicherheits-einrichtungen:	LICCON-Überlastanlage, Hubendbegrenzung, Sicherheitsventile gegen Rohr- und Schlauchbrüche.
Teleskopausleger:	1 Anlenkstück und 4 Teleskopteile, hydraulisch unter Last teleskopierbar. Teleskopteile 1 und 2 hydraulisch unabhängig ausschiebbar, Teleskopteile 3 und 4 synchron ausschiebbar. Auslegerlänge: 10,6 m – 40 m.
Elektr. Anlage:	24 Volt Gleichstrom, 2 Batterien.

Die Zusatzausrüstung.

Klappspitze:	8,4 m – 15,8 m lang, unter 0°, 15° oder 30° zum Teleskopausleger anbaubar.
2. Hubwerk:	Für den 2-Hakenbetrieb oder bei Betrieb mit Klappspitze, wenn Haupthubseil eingesichert bleiben soll.
Bereifung:	8fach. Reifengröße: 16.00 R 25.
Antrieb 8 × 8:	Zusätzlich wird die 2. Achse angetrieben.

Weitere Zusatzausrüstung auf Anfrage.

Crane carrier.

LTM 1070/1

Frame:	Liebherr designed and manufactured, box type, torsion resistant, all-welded construction made of high-tensile structural steel.
Outriggers:	4-point support, all-hydraulic horizontal and vertical operation.
Engine:	6 cylinder, watercooled Liebherr Diesel, type D 9406 TI, 300 kW (408 hp) at 2100 min ⁻¹ acc. to EEC standard (EURO 2), max. torque 1700 Nm at 1500 min ⁻¹ . Fuel tank capacity: 400 ltrs.
Transmission:	ZF type 6 WG 251 automatic transmission with torque converter and lock up, 6 forward and 2 reverse speeds. Transfer case with off-road range.
Axles:	All axles steered. Axles 1, 3 and 4 with planetary gears and differential locks.
Suspension:	All axles with hydropneumatic suspension and hydraulic locking facility.
Tyres:	8 tyres. Tyre size: 14.00 R 25.
Steering:	Hydraulic power steering with dual circuit hydraulic system, mechanical from lower cab, hydrostatic from crane cab. Stand-by steering pump.
Brakes:	Service brake: Dual circuit, servo-air brake, acting on all wheels. Hand brake: by spring action on all wheels of axles 2, 3 and 4.
Driver's cab:	Spacious cab of galvanized sheetsteel on resilient mountings, safety glass windows and full range of instruments.
Electrical system:	24 V DC, 2 batteries, lighting according to countries' regulations.

Crane superstructure.

Frame:	Liebherr-made, torsion-resistant, welded construction made of high-tensile structural steel. Connection to truck chassis by roller slewing ring, designed for 360° continuous rotation.
Crane engine:	4 cylinder, watercooled Liebherr Diesel, type D 914 TI, 125 kW (170 hp) at 1800 min ⁻¹ acc. to DIN, max. torque 710 Nm at 1400 min ⁻¹ . Fuel tank capacity: 300 ltrs.
Crane drive:	Diesel-hydraulic, with 1 duplex axial-piston pump with automatic output control, 1 duplex gear-type pump, open regulated hydraulic circuits.
Crane control:	Electronical/electrical control of drives by self-centering joysticks.
Hoist gear:	Axial piston fixed displacement motor, hoist drum with integrated planetary gear and spring loaded static brake.
Luffing gear:	1 differential ram with pilot operated brake valve.
Slewing gear:	Axial piston fixed displacement motor, planetary gear, spring loaded static brake.
Crane cab:	All-steel construction fully galvanized, safety glazing, heater, controls and instruments.
Safety devices:	LICCON safe load indicator, hoist limit switch, safety valves against rupture of pipe and hoses.
Telescopic boom:	1 base section and 4 telescopic sections, hydraulically extendable under load. Sections 1 and 2 extendable independently, sections 3 and 4 extendable synchronously. Boom length: 10,6 m to 40 m.
Electrical system:	24 V DC, 2 batteries.

Complementary equipment.

Folding jib:	8,4 m to 15,8 m long, for mounting on telescopic boom at 0°, 15° or 30°.
2nd hoist gear:	For two-hook operation, or with folding jib in case main hoist shall remain reeved.
Tyres:	8 tyres. Tyre size: 16.00 R 25.
Drive 8 × 8:	Axle 2 additionally driven.

Other items of equipment available on request.

Châssis porteur.

LTM 1070/1

Châssis:	Fabrication Liebherr, construction en caisson indéformable, en acier grain fin à haute résistance.
Stabilisateurs:	Calage en 4 points, à télescopage horizontal et vérinage vertical entièrement hydrauliques.
Moteur:	Diesel, Liebherr, type D 9406 TI, à 6 cylindres, refroidissement par eau, puissance 300 kW (408 ch) à 2100 min ⁻¹ selon norme CEE (EURO 2), couple maxi. 1700 Nm à 1500 min ⁻¹ . Capacité du réservoir carburant: 400 ltrs.
Boîte:	Boîte automatique, marque ZF, type 6 WG 251, avec convertisseur de couple et «lock up», 6 rapports AV et 2 AR. Boîte transfert avec rapport tout terrain.
Essieux:	Tous essieux directeurs. Essieux 1, 3 et 4 à train planétaire à blocage de différentiel.
Suspension:	Tous les essieux à suspension hydropneumatique et blocables hydrauliquement.
Pneumatiques:	8 pneumatiques. Dimensions des pneumatiques: 14.00 R 25.
Direction:	Direction hydraulique à deux circuits, commande mécanique depuis la cabine de conduite, hydrostatique depuis la cabine du grutier. Pompe de direction auxiliaire.
Freins:	Frein de service: Servofrein pneumatique à 2 circuits, agissant sur toutes les roues. Frein à main: Par cylindres à ressort, agissant sur les roues des essieux 2, 3 et 4.
Cabine de conduite:	Cabine spacieuse, entièrement en tôle d'acier, à suspension élastique, vitrage de sécurité, éléments de contrôle.
Installation électrique:	24 volts continus, 2 batteries, éclairage conforme au code.

Partie tournante.

Châssis:	Fabrication Liebherr, construction soudée indéformable en acier à grain fin de haute résistance. Couronne d'orientation à de rouleaux entre partie tournante et châssis porteur permettant une rotation continue.
Moteur:	Diesel, Liebherr, type D 914 TI, à 4 cylindres, refroidissement par eau, puissance 125 kW (170 ch) à 1800 min ⁻¹ selon DIN, couple maxi. 710 Nm à 1400 min ⁻¹ . Capacité réservoir de carburant: 300 ltrs.
Entraînement de grue:	Diesel-hydraulique, comprenant 1 double pompe à pistons axiaux à régulation de puissance, 1 double pompe à engrenages, circuits hydrauliques ouverts contrôlés.
Commande:	Commande électronique/électrique des mécanismes par leviers de manoeuvre à centrage automatique.
Mécan. de levage:	Moteur hydraulique à cylindrée constante, treuil à réducteur planétaire incorporé et frein d'arrêt à ressort.
Mécan. de relevage:	1 vérin différentiel à soupape pilote de freinage.
Mécan. d'orientation:	Moteur hydraulique à cylindrée constante, réducteur planétaire, frein d'arrêt à ressort.
Cabine du grutier:	Entièrement en tôle d'acier avec vitrage de sécurité, chauffage, organes de commande et de contrôle.
Dispositifs de sécurité:	Contrôleur de charge LICCON, fin de course de levage, soupapes de sécurité sur tubes et flexibles contre rupture.
Flèche télescopique:	1 élément de base et 4 éléments télescopiques, télescopables hydrauliquement sous charge. Eléments 1 et 2 télescopable individuellement, éléments 3 et 4 à télescopage synchronisé. Longueur de flèche: 10,6 m à 40 m.
Installation électrique:	24 volts continus, 2 batteries.

Equipement optionnel.

Fléchette pliante:	8,4 m à 15,8 m de long, pour montage à la flèche télescopique à 0°, 15° ou 30°.
2ème mécan. de levage:	Pour le travail avec 2 crochets ou pour le travail avec fléchette pliante lorsque le câble de levage principal reste mouflé.
Pneumatiques:	8 pneumatiques. Dimension des pneumatiques: 16.00 R 25.
Entraînement 8 × 8:	2ème essieu est entraîné additionnellement.

Autres équipements supplémentaires sur demande.

Änderungen vorbehalten. / Subject to modification. / Sous réserve de modifications.

TP 205 a. 1.5.94

Nehmen Sie Kontakt auf mit

Please contact

Veuillez prendre contact avec

LIEBHERR-WERK EHINGEN GMBH

D-89582 Ehingen/Donau, Telefon (0 73 91) 5 02-0, Telefax (0 73 91) 5 02-3 99