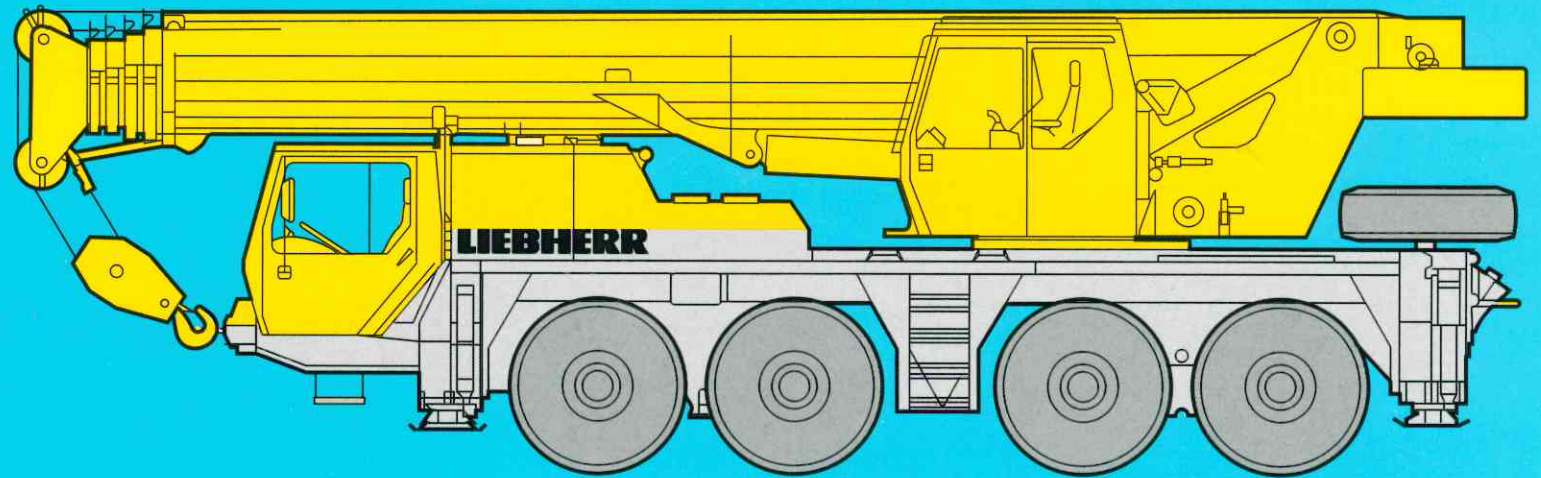


NEU

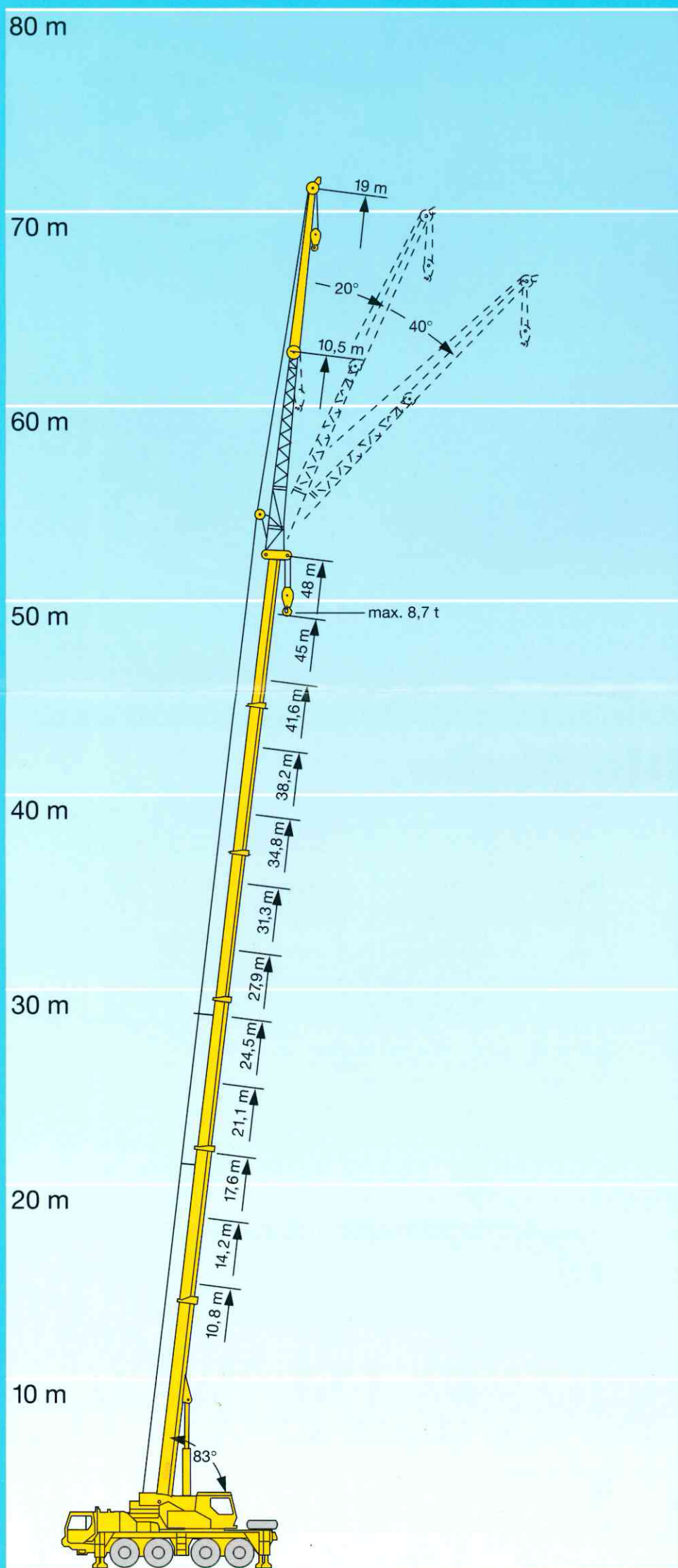
Mobilkran LTM 1080/1



LIEBHERR

So baut man Krane.

Der neue 80-Tonner mit "Highlights", die Liebherr bietet.



Liebherr, führender Hersteller von Mobilkränen setzt mit dem neuen LTM 1080/1, dem optimierten Nachfolger des erfolgreichen LTM 1070/1, die Maßstäbe in puncto Leistung, Sicherheit und Wirtschaftlichkeit. Der neue 80-Tonner hat die Spitzentechnologie für mehr Nutzen im praktischen Einsatz. Seine „Highlights“ überzeugen:



6teiliger, 48 m langer Teleskopausleger für 48 m Hubhöhe



2teilige, 10,5 m – 19 m lange Klappspitze für 68 m Hubhöhe, unter 20° und 40° anbaubar



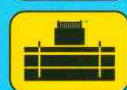
8,7 t Traglast am 48 m langen Teleskopausleger



ovales, äußerst verwindungssteifes Auslegerprofil für hohe Traglasten



bewährtes Schnelltakt-Teleskopiersystem "Telematik" mit vollautomatischem Teleskopieren auf die jeweils gewünschte Auslegerlänge



hohe Traglasten mit 16 t Gesamtballast, schnelle Ballastmontage mit Schlüsselloch-Technik



Load-Sensing-System mit elektrischer Ansteuerung, 4 Arbeitsbewegungen sind überlagerbar, Arbeitsgeschwindigkeiten in Stufen vorwählbar



um 20° nach hinten kippbare Komfort-Krankabine, Verfahren und Abstützen aus der Krankabine serienmäßig



eigengefertigte Hubwinden mit 57 kN Seilzug und 130 m/min Seilgeschwindigkeit



die LICCON-Computeranlage mit den praktischen Anwendungsprogrammen:

- über Rüstbilder wird der gewünschte Rüstzustand eingegeben
- das Betriebsbild informiert mit Grafiksymbolen über alle wichtigen Krandaten
- der Teleskopiervorgang wird mit Teleskopierbildern und einer komfortablen Bedienung am Monitor unterstützt
- vom Lastmomentbegrenzer (LMB) wird für jede beliebige Auslegerlänge der optimale Traglastwert errechnet
- mit dem Control-Parameter-Programm können die Arbeitsgeschwindigkeiten individuell vom Bediener festgelegt werden, dadurch ist ein äußerst präzises Lasthandling auch mit langen Auslegern möglich
- das Testsystem dient Servicezwecken



äußerst kompaktes, 4achsiges Fahrgestell mit 8 x 8 Antrieb (Option) und serienmäßiger Allradlenkung



Einsatzgewicht 48 t (4 x 12 t Achslast) inkl. 8,5 t Ballast



"Niveaumatik", das kran- und straßenschonende Komfort-Federungssystem



Verknüpfung der Elektrik- und Elektronikkomponenten mit modernster Datenbus-Übertragungstechnik, Funktionalität und Wirtschaftlichkeit werden deutlich gesteigert (LSB = Liebherr-Systembus)



Liebherr-Turbo-Dieselmotor mit 320 kW Leistung mit vollelektronischem Motormanagement, Ein-Motor-Konzept

Liebherr baut den LTM 1080/1 mit dem Qualitätszertifikat nach DIN EN ISO 9001 in einer hochmodernen Fertigungsstätte. Und Liebherr betreut die Krane weltweit mit erfahrenen Service-Spezialisten.

Wenn Sie mehr über den neuen LTM 1080/1 von Liebherr erfahren wollen, nehmen Sie mit uns Kontakt auf.

LIEBHERR

So baut man Krane.

Die Traglasten am Teleskopausleger.



10,8 m - 48 m



360°



16 t



← m	10,8 m	14,2 m	17,6 m	21,1 m	24,5 m	27,9 m	31,3 m	34,8 m	38,2 m	41,6 m	45 m	48 m	↘ m							
2,5	80												2,5							
3	70	62	62	57									3							
3,5	63	56	56	53	46								3,5							
4	57	52	52	49,5	44								4							
4,5	52	47,5	47,5	46	42	35							4,5							
5	47	44	44	43	40	33,5	27,9						5							
6	39	37,5	37,5	37	36,5	30,5	26,1	22,6					6							
7	33,5	33	32,5	32	32	28	24,5	21,2	18,2				7							
8	28,8	28,4	28,2	27,6	27,5	25,6	22,9	19,9	17,3	15	12,8		8							
9			24,5	24	23,8	23	21	18,7	16,5	14,3	12,3	10,2	9							
10			21,5	21	20,7	20	19,5	17,5	15,8	13,7	11,8	9,9	7,9	10						
12			16,1	15,7	15,6	15,5	15,3	15,2	13,8	12,4	10,9	9,3	7,5	12						
14				12,1	12	12,2	12,2	12,1	11,1	9,8	8,6	7,2	14	14						
16					9,4	9,6	9,9	10	9,9	10	8,8	7,8	6,5	16						
18						7,9	7,9	8,3	8,3	8,5	8	7,1	6	18						
20						7,1	6,5	6,9	6,9	7,2	7,2	6,5	5,5	20						
22							6,3	5,6	6,3	5,8	6,1	6,2	5,1	22						
24								5	5,6	5,2	5	5,2	5,3	24						
26									4,8	4,8	4,5	4,5	4,4	26						
28										4,1	4,1	4,2	3,9	28						
30											4,1	3,8	3,7	3,4	3,3	30				
32												3,7	3,4	3,3	2,9	2,9	32			
34													3	2,9	2,6	2,5	34			
36														2,2	2,2	2,2	36			
38															2,2	1,9	1,9	38		
40																1,6	1,6	40		
42																	1,4	1,4	42	
44																		1,1	1,1	44
I	0	0/0	46/0/0	92/0/0	92/0/0	92/0/0	92/0/0	92/0/0	92/0/0	92/0/0	92/0/0	92/0/0	92/46	92	100	I				
II	0	46/0	46/0/0	46/0/0	92/0/0	92/0/0	92/0/0	92/92/46	92/92	92/92	92	92/92/46	92/92	92	100	II				
III	0	0/0	0/0/0	0/0/0	0/92/46	0/46/92	0/92/92	0/46/92/46	0/92/92	0/92/92	0/92/92	0/92/92	0/92/92	92	100	III				
IV	0	0/0	0/46/0	0/92/46	0/46/92	0/92/92	0/46/92	0/92/92	0/46/92	0/46/92	0/46/92	0/46/92	0/46/92	92	100	IV				
V	0	0/46	0/46/92	0/46/92	0/46/92	0/46/92	0/46/92	0/46/92	0/46/92	0/46/92	0/46/92	0/46/92	0/46/92	92	100	V				

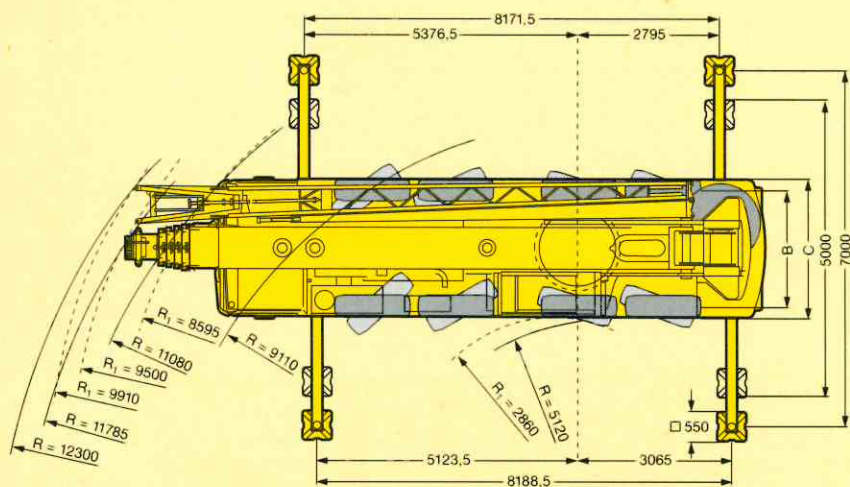
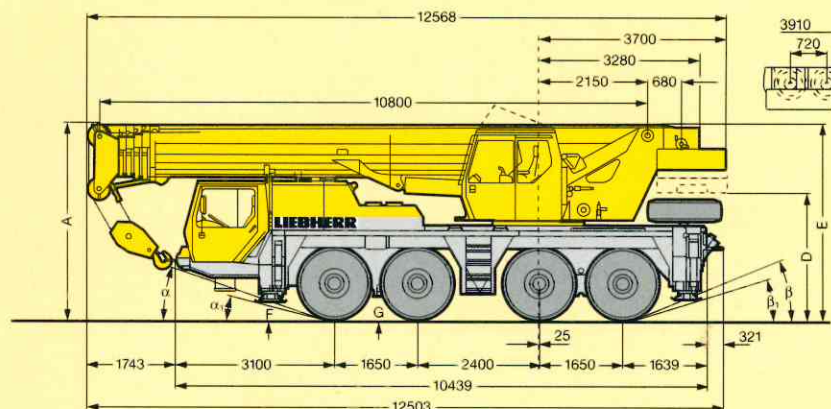
* nach hinten

TAB 106015/106088

Anmerkungen zu den Traglasttabellen.

- Für die Kranberechnungen gelten die DIN-Vorschriften lt. neuem Gesetz gemäß Bundesarbeitsblatt vom 2/85. Die Traglasten DIN/ISO entsprechen den geforderten Standsicherheiten nach DIN 15019, Teil 2 und ISO 4305. Für die Stahltragwerke gilt DIN 15018, Teil 3. Die bauliche Ausbildung des Krans entspricht DIN 15018, Teil 2 sowie der F.E.M.
- Bei den DIN/ISO-Traglasttabellen sind in Abhängigkeit von der Auslegerlänge Windstärken 5 bis 7 Beaufort zulässig.
- Die Traglasten sind in Tonnen angegeben.
- Das Gewicht des Lasthakens bzw. der Hakenflasche ist von den Traglasten abzuziehen.
- Die Ausladungen sind von Mitte Drehkranz gemessen.
- Die Traglasten für den Teleskopausleger gelten nur bei demontierter Klappspitze.
- Traglaständerungen vorbehalten.
- Traglasten über 53 t nur mit Zusatzflasche, über 70 t nur mit Zusatzeinrichtung.

Die Maße.



Maße mm	Maße mm											
	A	A	B	C	D	E	F	G	α	α _t	β	β _t
14.00 R 25	3800	3700	2350	2750	2456	3816	310	340	17°	14°	21°	14°
16.00 R 25	3850	3750	2310	2750	2506	3866	360	390	19°	16°	23°	16°

* abgesenkt ** mit Klappspitze

Änderungen vorbehalten.

TP 274. 3.98.

Nehmen Sie Kontakt auf mit
LIEBHERR-WERK EHINGEN GMBH, Postfach 1361, D-89582 Ehingen
 Telefon (0 73 91) 5 02-0, Telefax (0 73 91) 5 02-3 99