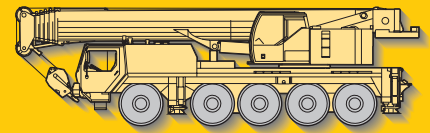


Produktnutzen Mobilkran LTM 1100/2



Max. Traglast: 100 t
Max. Hubhöhe: 72 m mit Doppelklappspitze
Max. Ausladung: 64 m mit Doppelklappspitze



Das Leistungsprofil des LTM 1100/2 auf einen Blick.

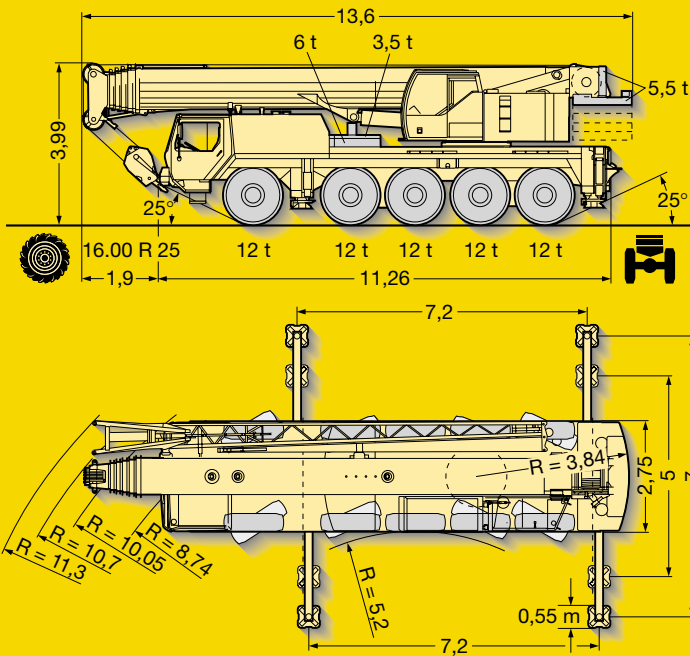
- Einsatzgewicht 60 t, inkl. 15 t Ballast, Antrieb 10 x 6, Bereifung 14.00 R 25
- Leistungsstarke, energiesparende und emissionsoptimierte Liebherr-Dieselmotoren, Fahrmotor mit 400 kW Leistung (EURO 3) und vollelektronischem Motormanagement, Kranmotor mit 149 kW Leistung
- Modernste Datenbus-Technik mit CAN-Bus und 3 Liebherr-Systembussen
- Verfahren und Abstützen aus der Krankabine serienmäßig
- Elektrisch/elektronische Komfort-Kransteuerung mit integrierter LICCON-Anlage
- 6-teiliger, kompakter Teleskopausleger 11,5 m – 52 m lang, mit ovalem Auslegerprofil für hohe Seitensteifigkeit
- Schnelltakt-Teleskopiersystem "Telematik" mit patentierter Innenverriegelung, vollautomatisches und manuelles Teleskopieren ist möglich
- 10,8 m - 19 m lange Doppelklappspitze unter 0°, 20° und 40° anbaubar, hydraulische Montagehilfe
- LICCON-Anlage, weltweit modernstes Kran-Computersystem mit umfangreichen Informations-, Überwachungs- und Steuerungsaufgaben
- Dieselmotor, Drehkranz, Drehwerk und Winden sind eigengefertigte und qualitätsgeprüfte Komponenten
- Der LTM 1100/2 wird von Liebherr im Rahmen eines Qualitätssicherungssystems gemäß der DIN ISO 9001 gefertigt

LIEBHERR

So baut man Krane.

Kompakt, wendig und gewichtsoptmiert.

- Gesamtlänge 13,6 m, Fahrgestelllänge 11,2 m
- Große Böschungswinkel bis 25°
- Kleinster Wenderadius von 10,05 m bei Allradlenkung
- Nur 3,84 m hinterer Ballastradius
- 60 t Gesamtgewicht inkl. 15 t Ballast, Antrieb 10 x 6, 14er Bereifung, 8,8 t Lasthaken (Achslast 5 x 12 t)
- 2 Reifengrößen zur Auswahl
14.00 R 25 Fahrzeugbreite 2,75 m
16.00 R 25 Fahrzeugbreite 2,75 m

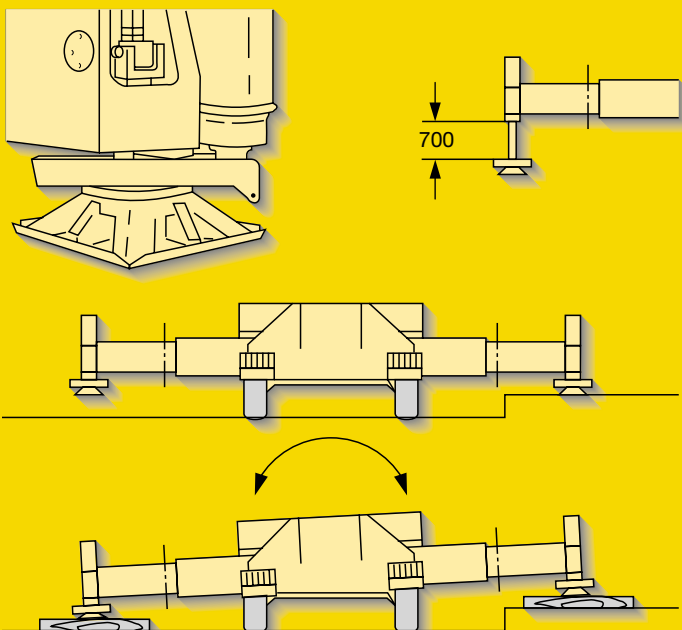


Variables Antriebs- und Lenkkonzept.

- Antrieb 10 x 6, Achsen 1, 4 und 5 angetrieben
- Antrieb 10 x 8 (Option), Achsen 1, 2, 4 und 5 angetrieben, bei Straßenfahrt 1., 4. und 5. Achse angetrieben, 2. Achse bei Geländefahrt zuschaltbar
- Achsen 1, 2, 4 und 5 gelenkt, 4. und 5. Achse auch unabhängig von Achsen 1 und 2 lenkbar (für Hundegang/Diagonalfahrt, dabei wird die 3. Achse hydraulisch angehoben); sämtliche Lenkungsarten können auch aus der Krankabine gesteuert werden.

Kran abstützen - schnell, komfortabel und sicher.

- Variable Stützbasis
Stützen eingeschoben
Stützbasis 5 m x 7,2 m
Stützbasis 7 m x 7,2 m
- Fest angebaute Abstützteller mit Spritzschutz gegen Verschmutzung
- Abstützzylinder bis 700 mm Hub
- Niveauregulierung für Abstützungen, vollautomatisches Einnivellieren des Krans während des Abstützvorgangs durch "Knopfdruck"
- 2 x 8° Seitenneigung von Chassis und Kranaufbau
- Die Bedientableaus beidseitig am Fahrgestell mit Folientastatur und elektronischer Neigungsanzeige sowie mit Tastatur für MOTOR/START/STOP und Drehzahlregulierung sind beleuchtet und abschließbar
- Bedienung der Abstützvorrichtungen auch aus der Krankabine (serienmäßig)
- Bedienung der Abstützungen gemäß den Unfallverhütungsvorschriften (UVV)



Der LTM 1100/2. Mehr Nutzen durch konstruktiven Fortschritt.

Verwindungssteifer Teleskopausleger.

- Ovales Auslegerprofil, besonders formsteif
- Auslegerlagerungen aus wartungsarmen Polyamid-Gleitplatten
- Hervorragendes Traglastangebot, z.B.
 - 31,5 t bei 10 m Ausladung
 - 12,7 t bei 20 m Ausladung
 - 6,9 t bei 30 m Ausladung
 - 3,8 t bei 40 m Ausladung
 - 2,7 t bei 50 m Ausladung
 - 1,4 t bei 60 m Ausladung
- Teleskopieren im Schnelltakt, ca. 360 s für Auslegerlänge 11,5 m - 52 m

Krankkabine mit modernem Design.

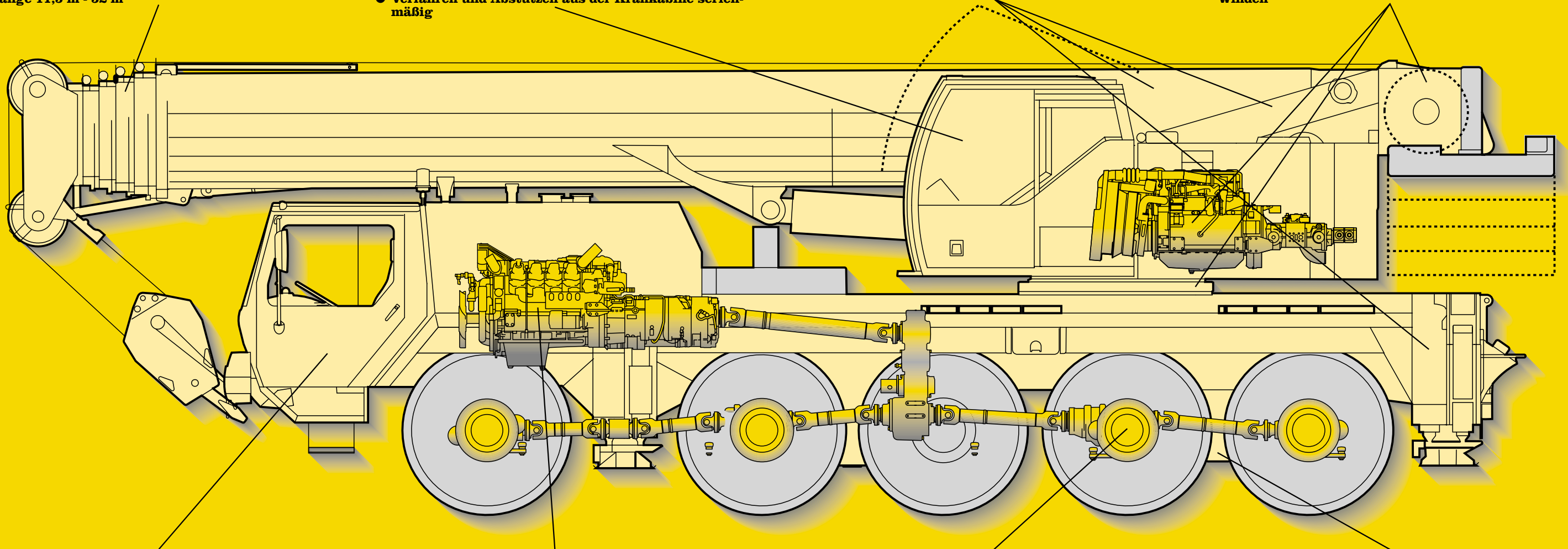
- Krankkabine in korrosionsbeständiger Stahlblechausführung, pulverbeschichtet, mit schall- und wärmedämmender Innenverkleidung, Innenraum mit modernem Design, rundum getönte Scheiben, Frontscheibe ausstellbar mit großem Scheibenwischer mit Waschanlage, Dachfenster aus Panzerglas mit großem Parallelscheibenwischer, Sonnenschutzrollo an der Front- und Dachscheibe, raumsparende Schiebetür
- Pneumatisch betätigtes Trittbrett für sicheres Aus-/Einsteigen auf das Fahrgestell
- Krankkabine um 20° nach hinten kippbar
- Verfahren und Abstützen aus der Krankkabine serienmäßig

Gewichtsoptimierter Stahlbau.

- Stahlbau von Fahrgestell, Drehbühne und Teleskopausleger in Leichtbauweise, durch F.E.M.-Berechnung gewichtsoptimiert, äußerst verwindungssteif
- Materialfestigkeit mit hohen Sicherheiten durch Einsatz von STE 960 (960 N/mm²) bei allen tragenden Bauteilen. Teleskopausleger z.T. aus höchstfestem S 1100 (1100 N/mm²)
- Mit rechnergestützten Schweißgeräten werden Schweißverbindungen von höchster Güte ausgeführt
- Die Qualität der Schweißnähte wird mit Ultraschallprüfung dokumentiert

Kranantrieb mit bewährten Komponenten.

- Kranmotor: 4-Zylinder-Liebherr-Turbo-Dieselmotor Typ D 924 TI-E mit 149 kW/202 PS (IMO 1), robust und zuverlässig, gegenüber der Krankkabine angeordnet, dadurch geringere Lärmbelastigung; Auspuffanlage aus Edelstahl, serienmäßig hochwirksame Geräuschdämmung von Motor- und Getrieberaum
- Drehverbindung, Drehwerk und die Winden sind eigengefertigte Komponenten, für den Einsatz in Mobilkränen speziell abgestimmt
- Serienmäßig Zentralschmieranlage für Drehkranz, Auslegerlagerung, Wippzylinder und Lagerungen der Winden



Modernes Fahrerhaus mit viel Komfort.

- Fahrerhaus in korrosionsbeständiger Stahlblechausführung, kataphorese-tauchgrundiert, vorne gummielastische Aufhängung, hinten hydraulisch gedämpft, schall- und wärmedämmende Innenverkleidung, Innenraum mit modernem Design mit hoher Funktionalität
- Rundum-Sicherheitsverglasung, getönte Scheiben zur Wärmedämmung, elektrische Fensterheber
- Standardisierte, digitale Bedienungs- und Kontrollinstrumente bedienerfreundlich im Halbrund angeordnet

Moderner und leistungsstarker Fahrtrieb.

- Fahrzeugmotor: 8-Zylinder-Liebherr-Turbo-Dieselmotor Typ D 9408 TI-E mit 400 kW/544 PS (EURO III), robust und zuverlässig, elektronisches Motormanagement
- Auspuffanlage komplett aus Edelstahl
- ZF-Schaltgetriebe mit automatisiertem Schaltsystem AS-TRONIC, 16 Vorwärts-, 2 Rückwärtsgänge, elektronisches Getriebemanagement
- Max. Fahrgeschwindigkeit 80 km/h, max. Steigfähigkeit 60 %

Hervorragende Fahrwerkstechnik für Straßen- und Geländeeinsatz.

- Gewichtsoptimierte und wartungsarme Achsen aus hochfestem Feinkornbaustahl, durch spezielle Lenkeranordnung hohe Spurgenauigkeit und exakte Seitenführung
- Die wartungsarmen Achslenker sind stahl- und gummielagert
- Die ausgereiften und robusten Achsen werden in Großserie hergestellt und sind störunanfällige Komponenten
- Die Gelenkwellen sind wartungsfrei; einfache und schnelle Montage der Gelenkwellen durch 70° Kreuzverzahnung und 4 Befestigungsschrauben

Niveaumatik-Federung, kran- und straßenschonend.

- Querkraftfreie und wartungsfreie Federungszyylinder, Kolbenstange durch Kunststoffrohr gegen Beschädigungen geschützt
- Niveaustellung (Federung auf "Fahrbetrieb") kann aus jeder beliebigen Stellung durch "Knopfdruck" aus dem Fahrerhaus automatisch angefahren werden
- Stabile Kurvenlage durch Kreuzschaltung der hydropneumatischen Federung
- Achsarretierung (Blockieren der Federung für das Verfahren mit Lasten) vom Fahrerhaus aus zu bedienen
- Federwege +100 mm/-150 mm

Komfort-Fahrerhaus mit hoher Funktionalität.

- Modernes Fahrerhaus mit hoher Funktionalität, großem Komfortangebot und überzeugendem Design
- Anordnung der Bedienelemente und Anzeigendisplays nach ergonomischen Gesichtspunkten für sicheres und bequemes Handling im Dauereinsatz
- Digitale Anzeigen- und Tastatureinheiten, über Datenbus-Technik mit den Funktionsinseln verknüpft
- Fahrer- und Beifahrersitz pneumatisch gefedert, Kopfstützen, Fahrersitz mit pneumatischer Lendenwirbelstütze
- In Höhe und Neigung verstellbares Lenkrad
- Beheizbare und elektrisch verstellbare Außenspiegel
- Seitenfenster mit elektrischen Fensterhebern
- Sicherheitsgurte für Fahrer und Beifahrer
- 3 Scheibenwischer mit Wisch/Wasch-Automatik mit Intervallschaltung
- Verzögerte Innenlichtabschaltung
- Diverse Ablagen und Staufächer
- Radiovorbereitung

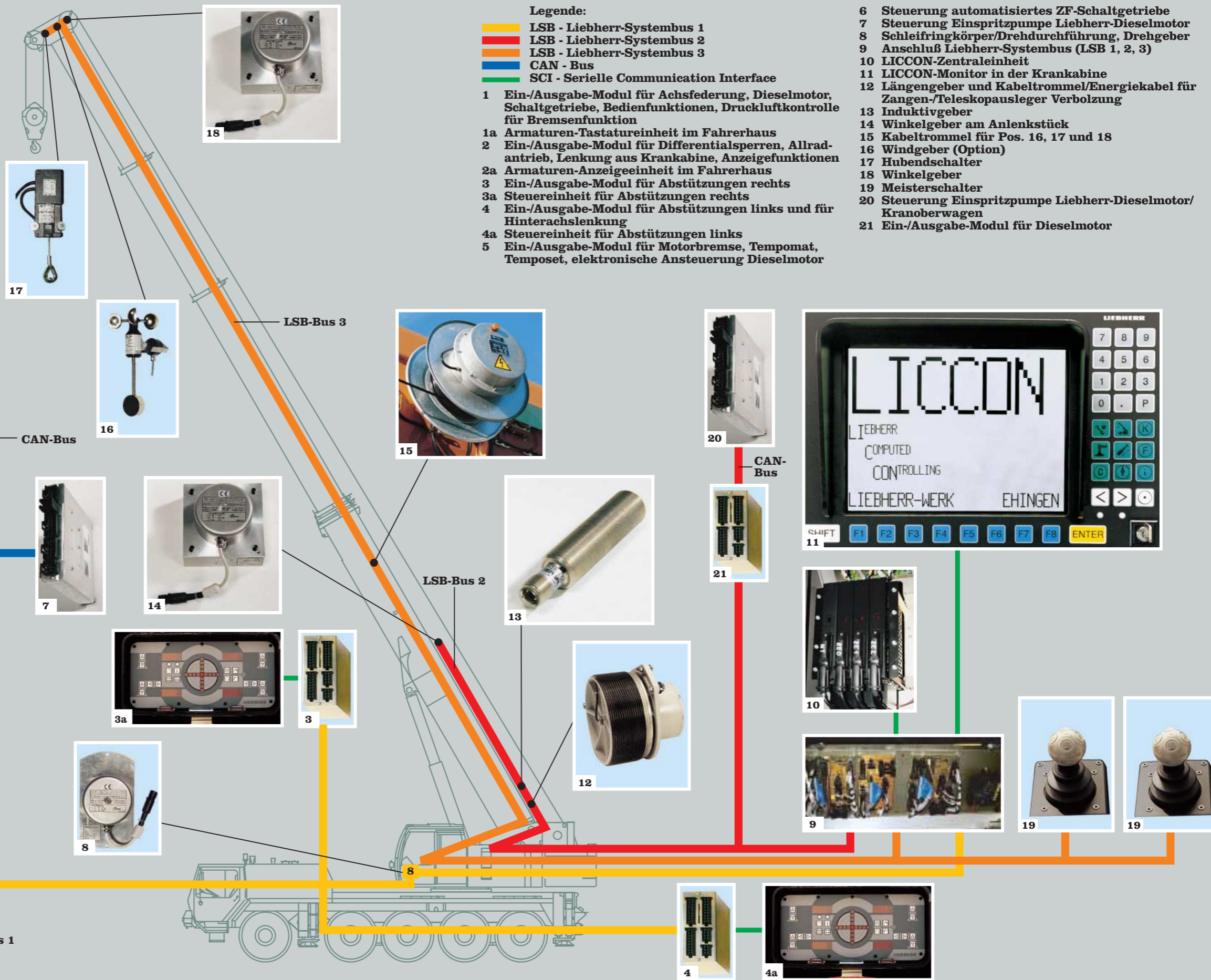


Komfort-Krankabine mit hoher Funktionalität.

- Mechanisch gefederter und hydraulisch gedämpfter Kranführersitz mit pneumatischer Lendenwirbelstütze und Kopfstütze
- Bedienerfreundliche Armlehnensteuerung, höhen- und längsverstellbare Meisterschalter-Konsolen und Armlehnen, individuell einstellbare Bedienkonsolen
- Ergonomische Steuerhebel mit integriertem Windendreh- und Drehwerksmelder
- Moderner Armaturenräger mit integriertem LICCON-Monitor, Anzeige aller betriebsrelevanter Daten auf dem LICCON-Bildschirm
- Wisch/Wasch-Anlage für Front- und Dachfenster
- Diverse Ablagen und Staufächer
- Radiovorbereitung



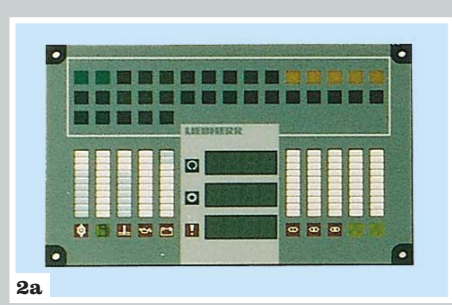
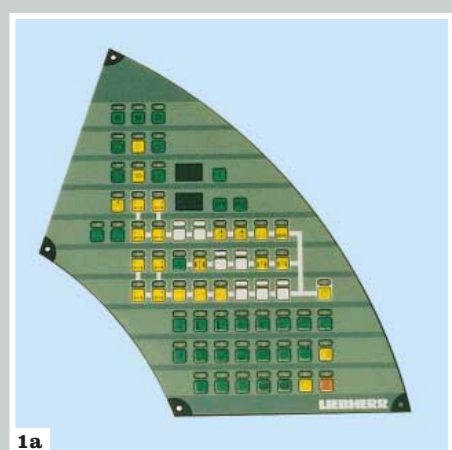
- Die Elektrik- und Elektronikkomponenten sind mit modernster Datenbus-Übertragungstechnik verknüpft
- Dieselmotor und automatisiertes Schaltgetriebe werden über einen CAN-Datenbus angesteuert. Das vollelektronische Antriebsmanagement reduziert den Kraftstoffverbrauch und verbessert die Abgasemission.
- Die Fahrzeug- und Kranelektrik mit sämtlichen Cockpit-Funktionen, die Abstützvorrichtungen und die Ausleger-Sensorik sind über die Liebherr-Systembusse miteinander vernetzt
- Anstelle über herkömmliche, elektrische Verdrahtung erfolgt die Datenübertragung zu den einzelnen Funktionseinheiten digital über nur noch wenige Datenkabel
- Die Ansteuerung der Funktionsinseln übernehmen E/A-Module, deren Programmierung über die Liebherr-Systembusse erfolgt. Die Steuerungsintelligenz ist in der LICCON-Zentraleinheit integriert.
- Mit Datenbus-Technik werden die Funktionalität und Wirtschaftlichkeit deutlich gesteigert und die Servicefreundlichkeit und Diagnostik erweitert



- Legende:**
- LSB - Liebherr-Systembus 1
 - LSB - Liebherr-Systembus 2
 - LSB - Liebherr-Systembus 3
 - CAN - Bus
 - SCI - Serielle Communication Interface

- 1 Ein-/Ausgabe-Modul für Achsfederung, Dieselmotor, Schaltgetriebe, Bedienfunktionen, Druckluftkontrolle für Bremsenfunktion
- 1a Armaturen-Tastatureinheit im Fahrerhaus
- 2 Ein-/Ausgabe-Modul für Differentialsperren, Allradantrieb, Lenkung aus Krankabine, Anzeigefunktionen
- 2a Armaturen-Anzeigeeinheit im Fahrerhaus
- 3 Ein-/Ausgabe-Modul für Abstützungen rechts
- 3a Steuereinheit für Abstützungen rechts
- 4 Ein-/Ausgabe-Modul für Abstützungen links und für Hinterachslenkung
- 4a Steuereinheit für Abstützungen links
- 5 Ein-/Ausgabe-Modul für Motorbremse, Tempomat, Tempotest, elektronische Ansteuerung Dieselmotor

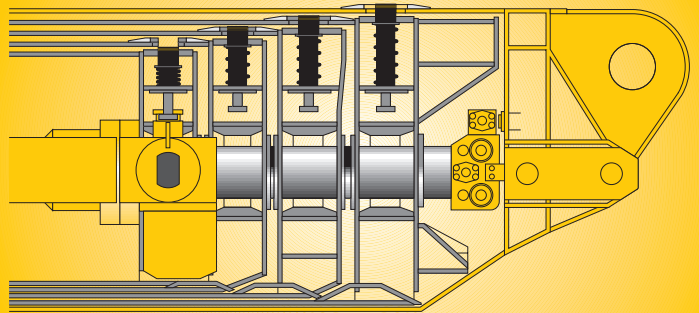
- 6 Steuerung automatisiertes ZF-Schaltgetriebe
- 7 Steuerung Einspritzpumpe Liebherr-Dieselmotor
- 8 Schleifringkörper/Drehdurchführung, Drehgeber
- 9 Anschluß Liebherr-Systembus (LSB 1, 2, 3)
- 10 LICCON-Zentraleinheit
- 11 LICCON-Monitor in der Krankabine
- 12 Längengeber und Kabeltrommel/Energiekabel für Zangen-/Teleskopausleger Verbolzung
- 13 Induktivgeber
- 14 Winkelgeber am Anlenkstück
- 15 Kabeltrommel für Pos. 16, 17 und 18
- 16 Windgeber (Option)
- 17 Hubendschalter
- 18 Winkelgeber
- 19 Meisterschalter
- 20 Steuerung Einspritzpumpe Liebherr-Dieselmotor/Kranoberwagen
- 21 Ein-/Ausgabe-Modul für Dieselmotor



Datenbus-Technik revolutioniert die Kranelektrik.

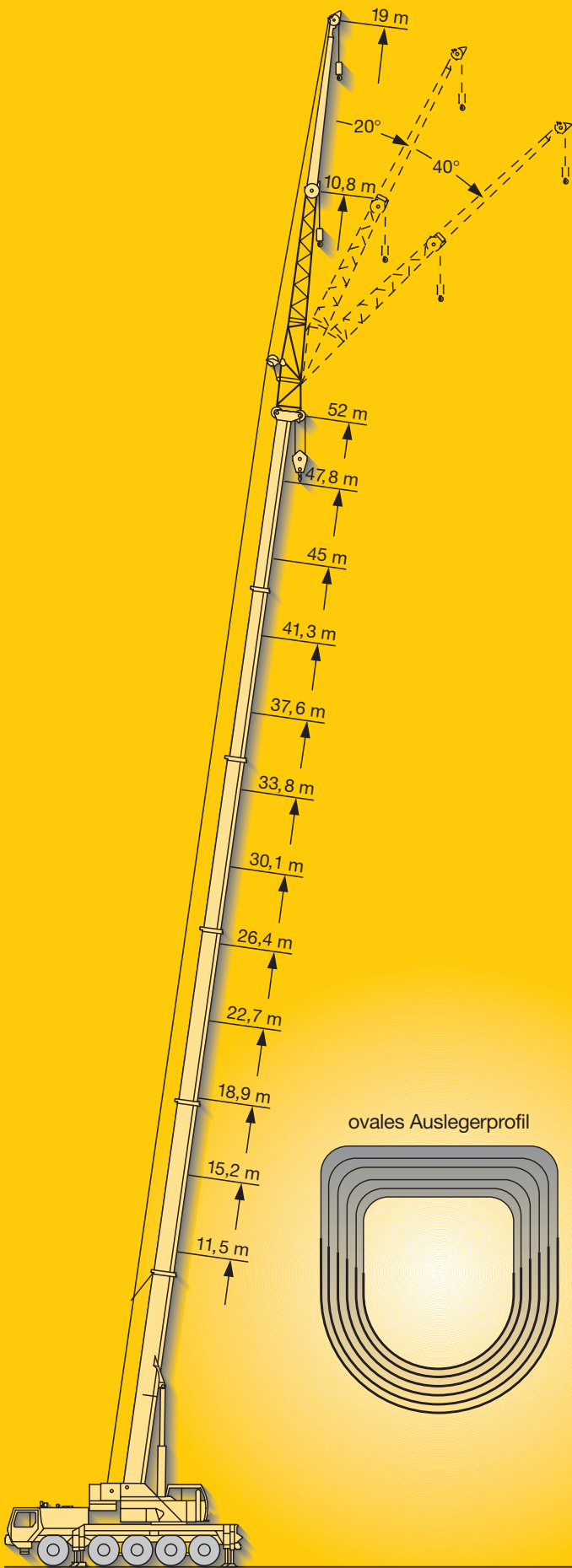
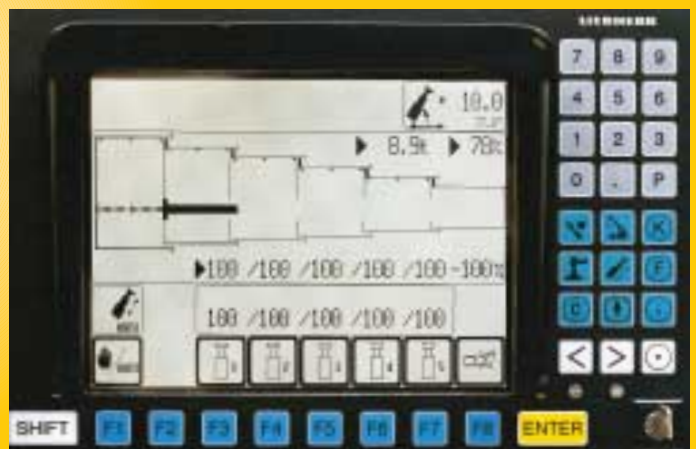
Lasten heben - präzise und sicher.

- 6-teiliger, 52 m langer Teleskopausleger und 2-teilige, 10,8 m - 19 m lange Doppelklappspitze für 72 m Hubhöhe und 64 m Ausladung
- Teleskopausleger mit abgerundetem, ovalem Untergurt, dadurch hohe Seitensteifigkeit
- Optimale Ausnutzung des Teleskopauslegers durch eine Vielzahl von Ausschubvarianten
- Klappspitze unter 0°, 20° und 40° anbaubar, hydraulische Montagehilfe
- Einfaches und schnelles Umschwenken des Hubseiles mit Taschenschloss
- Lasthaken mit Taschenschloss, Lasthakenform zylindrisch und für Montagezwecke leicht rollbar



LICCON-unterstütztes Teleskopiersystem.

- Teleskopieren über 1-stufigen Hydraulikzylinder mit hydraulisch betätigten Mitnehmerbolzen (patentierte Innenverriegelung)
- Teleskopiervorgang über komfortable Bedienung am Monitor kontrollierbar, Verbolzpositionen werden exakt angefahren
- Teleskopierbare Traglasten werden im LICCON-Betriebsbild angezeigt
- Schnelltakt-Teleskopiersystem mit "Automatik-Betrieb", d.h. vollautomatisches Teleskopieren auf die jeweils gewünschte Auslegerlänge
- Äußerst kompaktes und leichtes Teleskopiersystem, dadurch Traglaststeigerungen besonders bei langen Auslegern und weiten Ausladungen
- Beim Aus- und Einteleskopieren automatische Endlagendämpfung zur Schonung der Bauteile



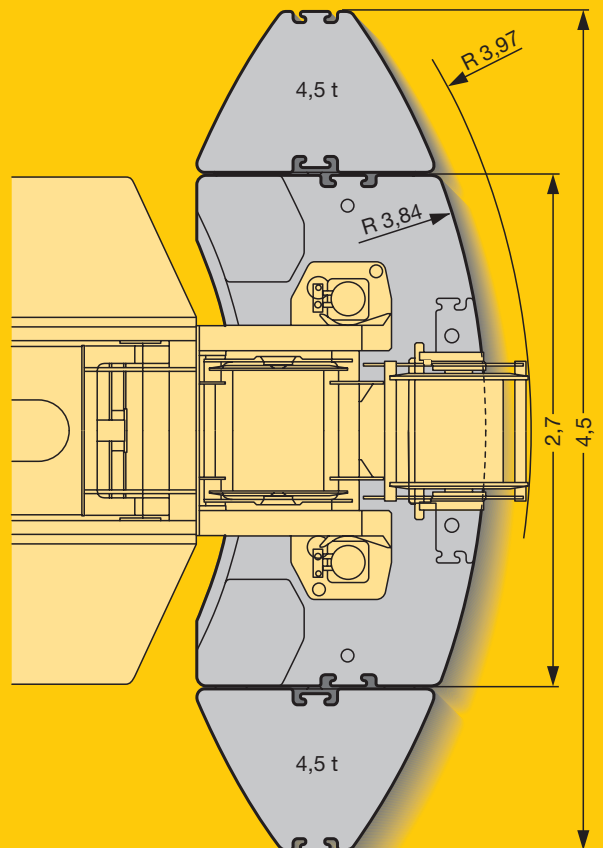
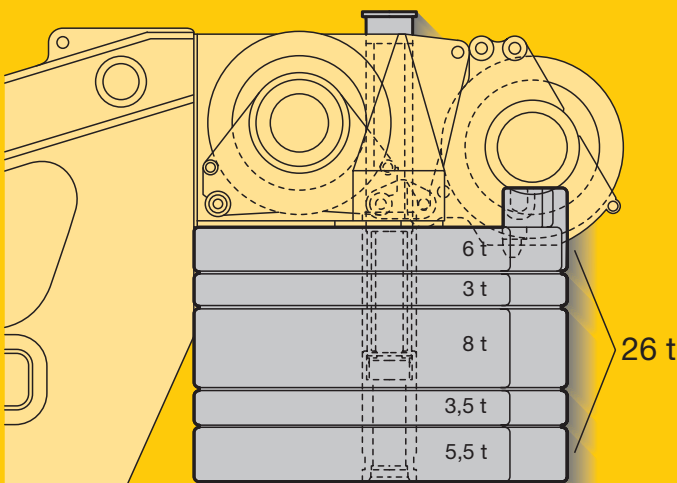
LICCON-Computersystem mit Überlastsicherung und Testsystem.

- Einstellen des Rüstzustandes über komfortable Dialogfunktionen
- Sichere und bewußte Quittierung des eingestellten Rüstzustandes
- Darstellung aller wichtigen Daten mit Grafiksymbolen im Betriebsbild
- Mit integrierter Windmessung (Option)
- Zuverlässige Abschalteneinrichtung beim Überschreiten der zulässigen Lastmomente
- Traglastwerte für jede beliebige Ausleger-Zwischenlänge
- Windanzeigen für zentimetergenaues Heben/Senken der Last
- Testsystem für Servicezwecke mit der Möglichkeit, alle dem System angeschlossenen Sensoren via Bildschirm zu überprüfen
- Mit dem Service- und Diagnosesystem LiSSy werden die in der Kransteuerung möglichen Fehler mit Fehlertext, Beschreibung der Fehlerursache sowie die Maßnahmen zur Fehlerbehebung datenbankgestützt verwaltet
- Durch den schnellen Online-Zugriff auf Serviceunterlagen wie z.B. Elektroschaltplan und Werkstatthandbuch bietet das System die Möglichkeit der Ferndiagnose



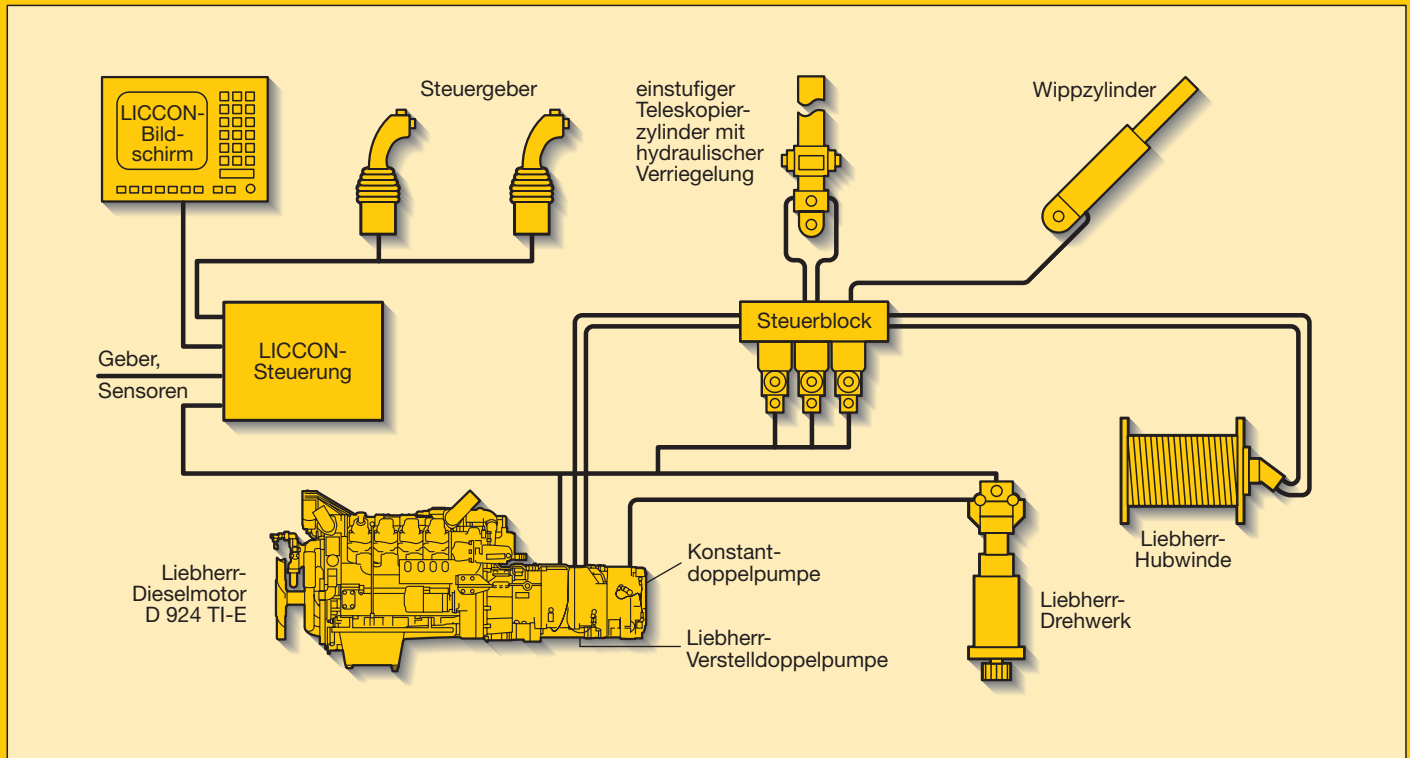
Ballastmontage - nur Minutensache.

- Ballastvarianten 11,5 t, 15 t, 26 t und 35 t
- Ballastieren aus der Krankabine
- Schnelles Ballastieren mit neuartiger Schlüsselloch-Technik
- Kompakte Ballastabmessungen, z.B. bei 26 t Ballast nur 2,7 m Ballastbreite



Elektrisch/elektronische SPS-Kransteuerung mit Testsystem.

- Steuerung der Winden, des Drehwerks sowie der Wipp- und Teleskopierbewegungen über das LICCON-Computersystem (SPS-Steuerung)
- Summenleistungsregelung, d.h. beide Pumpen können auf einen Verbraucher geschaltet werden
- Elektrisches Load Sensing, offene Ölkreisläufe mit Leistungsregelung
- Vier Arbeitsbewegungen unabhängig voneinander fahrbar
- Schnellgangzuschaltung auch während einer Arbeitsbewegung
- Geschwindigkeiten für Heben/Senken, Wippen und Drehen in 6 Stufen vorwählbar
- Äußerst kurze Ansprechzeiten beim Ansteuern der Kranbewegungen
- Funktionstest aller wichtigen Komponenten über das LICCON-Testsystem



Zusatzausstattung erweitert das Einsatzspektrum und erhöht den Komfort und die Sicherheit.

Im Fahrgestell

- Zusatzheizung Thermo 90 S mit Motorvorwärmung
- Wirbelstrombremse
- Stützdruckanzeige am Fahrgestell und in der Kranführerkabine
- Seilkasten
- Klimaanlage
- Anhängerkupplung D12/D19
- Funkvorbereitung
- Sitzheizung für Fahrer- und Beifahrersitz
- Kassettenradio

Im Kranoberwagen

- Zusatzheizung Thermo 90 S mit Motorvorwärmung
- 2. Hubwerk
- Klimaanlage
- Sitzheizung
- Arbeitsbereichsbegrenzung
- Windmesser Teleskopausleger/Klappspitze
- Flugwarnleuchte
- Arbeitsscheinwerfer 2 x 150 W am Anlenkstück, elektrisch verstellbar
- Drallfänger
- Ferndiagnose mit eingebautem GSM-Modul
- Kassettenradio

Weitere Zusatzausstattung auf Anfrage.