

Technische Daten
Technical Data
Caractéristiques techniques

LTM 1120/1

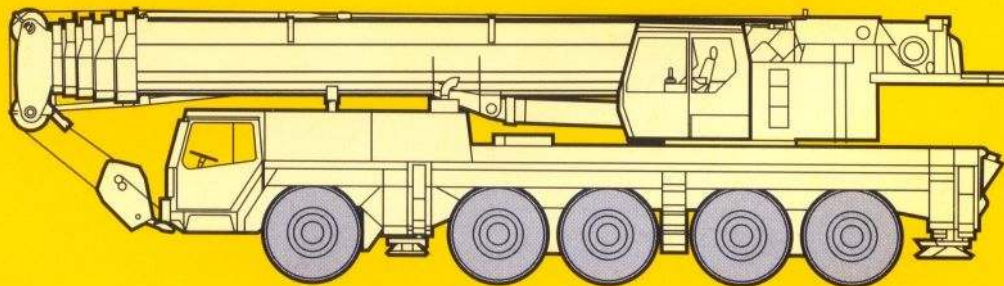
Mobilkran
Mobile Crane
Grue automotrice

Teleskopausleger

Telescopic boom

Flèche télescopique

56 m



LIEBHERR

Die Traglasten am Teleskopausleger. Lifting capacities at telescopic boom. Forces de levage à la flèche télescopique.

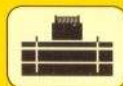
LTM 1120/1



12,6 m – 56 m



360°



35 t



75%

m	12,6 m												m	
	12,6 m ¹⁾		16,6 m	20,6 m	24,5 m	28,5 m	32,5 m	36,5 m	40,5 m	44,5 m	48,5 m	52,5 m		56 m
3	120	111												3
3,5	107	102	83											3,5
4	95	94	85	80	69									4
4,5		86	81	75	66									4,5
5		79	76	70	62	51								5
6		66	66	62	55	49	40							6
7		56	56	55	49	44,5	38	32	23,6					7
8		48,5	48	47	44	40	35,5	32	22,1	20,1				8
9		42	41,5	40,5	40	36,5	32,5	29,8	21,3	19,9	15,8			9
10		36,5	36,5	35,5	35	33,5	30,5	27,9	21,3	19,7	15,8	14,9	12,6	10
12			29,1	27,9	28,8	27,8	26,2	24,5	21,3	18,7	15,6	14,5	11,8	12
14			24,7	22,6	23,4	22,4	22,6	21,6	18,9	16,8	15	13,3	11,1	14
16				18,3	19,4	18,3	19	19,1	16,9	15,1	13,6	12,2	10,3	16
18				15,9	15,9	15,2	16,8	16,4	15	13,5	12,3	11,1	9,6	18
20					13,2	13,8	14,1	14,2	13,4	12,2	11,1	10,2	8,9	20
22					11,8	12,4	12,2	12,1	11,6	10,9	10,1	9,4	8,3	22
24						10,7	10,5	10,4	9,9	9,9	9,2	8,6	7,7	24
26						9,3	9,2	9	8,4	8,5	8,3	8	7,2	26
28							8	8	7,2	7,3	7,6	7,4	6,7	28
30							7	7,1	6,5	6,2	6,5	6,9	6,3	30
32								6,2	6	5,6	6	6	5,8	32
34								5,5	5,6	5,2	5,6	5,2	5,1	34
36									5	4,8	4,9	4,4	4,4	36
38									4,7	4,5	4,3	3,9	3,8	38
40										4,1	3,9	3,5	3,4	40
42										3,8	3,5	3,1	3	42
44											3,1	2,7	2,7	44
46											2,8	2,3	2,3	46
48												2	2	48
50												1,7	1,7	50
52													1,4	52
54													1,1	54
I	0	0/0	46/0	92/0/0	92/0	92/46/0	92/46/0	92/0/0	92/0	92/46	92	100	I	
II	0	46/0	46/0	46/92/0	92/46	92/46/92	46/92/92	92/92/46	92/92	92/92	92	100	II	
III	0	0/0	0/0	0/46/46	0/46	46/46/46	46/46/92	46/92/92	92/92	92/92	92	100	III	
IV	0	0/0	0/46	0/0/46	0/46	0/46/46	46/46/46	46/92/92	46/92	92/92	92	100	IV	
V	0	0/46	0/46	0/0/46	0/46	0/46/46	46/46/46	46/46/92	46/92	46/92	92	100	V	

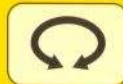
¹⁾ nach hinten / over rear / en arrière.

TAB 110001 / 110014

Sein größtes Lastmoment ist 438 tm.



12,6 m – 56 m



360°



35 t

85%

m	12,6 m ¹⁾		16,6 m	20,6 m	24,5 m	28,5 m	32,5 m	36,5 m	40,5 m	44,5 m	48,5 m	52,5 m	56 m	m
3	129	122												3
3,5	115	112	91											3,5
4		103	93	88	76									4
4,5		95	90	83	73									4,5
5		87	84	77	68	56								5
6		73	72	68	60	54	44							6
7		62	61	61	54	48,5	42	35	26					7
8		53	53	52	48,5	44	39	35	24,3	22,1				8
9		46	45,5	44,5	44	40	36	33	23,5	21,9	17,4			9
10		40,5	40	39	38,5	37	33,5	30,5	23,5	21,7	17,4	16,4	13,9	10
12			31,5	30,5	31,5	29,8	28,8	26,9	23,5	20,6	17,2	15,9	13	12
14			27,2	24,8	25,8	23,7	23,4	23,7	20,8	18,5	16,5	14,6	12,2	14
16				20,3	21,3	19,2	20,9	20,1	18,5	16,6	15	13,4	11,3	16
18				17,5	17,7	16,8	17,8	17,5	16,4	14,9	13,5	12,2	10,5	18
20					14,8	15,1	15,2	14,9	14	13,4	12,3	11,2	9,8	20
22					13	13,8	13,4	12,9	12	11,9	11,1	10,3	9,1	22
24						12,1	11,7	11,3	10,4	10,3	10,1	9,5	8,5	24
26						10,5	10,1	9,7	9	9	9,2	8,8	7,9	26
28							8,8	8,8	7,8	7,7	8	8,1	7,4	28
30							7,8	7,7	7,2	6,6	7,2	7,4	6,9	30
32								6,8	6,6	6,1	6,6	6,4	6,3	32
34								6,1	6,2	5,7	6	5,6	5,5	34
36									5,5	5,3	5,3	4,9	4,8	36
38									5,2	4,9	4,7	4,2	4,2	38
40										4,5	4,1	3,7	3,7	40
42										4,1	3,7	3,3	3,2	42
44											3,3	2,9	2,8	44
46											3,1	2,5	2,5	46
48												2,2	2,1	48
50												1,9	1,9	50
52													1,5	52
54													1,3	54
I	0		0/ 0	46/ 0	92/ 0/ 0	92/ 0/ 0	92/46/ 0	92/46/ 0	92/ 0/ 0	92/ 0	92/46	92	100	I
II	0		46/ 0	46/ 0	46/92/ 0	92/46/ 0	92/46/92	46/92/92	92/92/46	92/92	92/92	92	100	II
III	0		0/ 0	0/ 0	0/46/46	0/46/92	46/46/46	46/46/92	46/92/92	92/92	92/92	92	100	III
IV	0		0/ 0	0/46	0/ 0/46	0/46/46	0/46/46	46/46/46	46/92/92	46/92	92/92	92	100	IV
% V	0		0/46	0/46	0/ 0/46	0/46/46	0/46/46	46/46/46	46/46/92	46/92	46/92	92	100	V

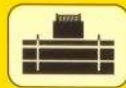
¹⁾ nach hinten / over rear / en arrière.



12,6 m – 56 m



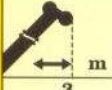

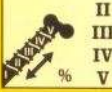

360°



25 t



75%

 m	12,6 m	16,6 m	20,6 m	24,5 m	28,5 m	32,5 m	36,5 m	40,5 m	44,5 m	48,5 m	52,5 m	56 m	 m
3	111												3
3,5	102	83											3,5
4	93	85	80	69									4
4,5	84	81	75	66									4,5
5	76	75	70	62	51								5
6	63	62	62	55	49	40							6
7	52	52	51	49	44,5	38	32	23,6					7
8	44,5	44	43,5	42,5	40	35,5	32	22,1	20,1				8
9	38,5	38	37,5	37	34,5	32,5	29,8	21,3	19,9	15,8			9
10	33,5	33,5	32,5	32,5	29,4	28,6	27,9	21,3	19,7	15,8	14,9	12,6	10
12		26,8	24,4	24,8	22,4	24	22,7	21,3	18,7	15,6	14,5	11,8	12
14		20,5	19,7	19,4	19,3	19,3	18,8	17,6	16,8	15	13,3	11,1	14
16			16,7	15,7	16,7	15,9	15,5	14,4	14,2	13,6	12,2	10,3	16
18			13,6	13,8	13,7	13,2	13	12	11,8	11,9	11,1	9,6	18
20				11,5	11,7	10,9	11,4	10,4	9,9	10,1	10,2	8,9	20
22				10,3	9,9	9,4	9,6	9,4	8,6	9,1	8,9	8,3	22
24					8,5	8,2	8,2	8,5	7,8	8,3	7,6	7,5	24
26					7,3	7,5	7	7,3	7,2	7	6,6	6,4	26
28						6,7	6,1	6,8	6,4	6	5,6	5,5	28
30						6,2	5,6	6	5,5	5,1	4,7	4,6	30
32							5,2	5,3	4,8	4,3	4	3,9	32
34							4,7	4,6	4,1	3,8	3,4	3,3	34
36								4,1	3,6	3,3	2,9	2,8	36
38								3,6	3,2	2,8	2,5	2,4	38
40									2,8	2,5	2,1	2	40
42									2,4	2,1	1,7	1,7	42
44										1,8	1,4	1,3	44
46										1,5	1	1	46
 %	I 0	0/ 0	46/ 0	92/ 0/ 0	92/ 0	92/46/ 0	92/46/ 0	92/ 0/ 0	92/ 0	92/46	92	100	I
II	0	46/ 0	46/ 0	46/92/ 0	92/ 0	92/46/92	46/92/92	92/92/46	92/92	92/92	92	100	II
III	0	0/ 0	0/ 0	0/46/46	0/92	46/46/46	46/46/92	46/92/92	92/92	92/92	92	100	III
IV	0	0/ 0	0/46	0/ 0/46	0/46	0/46/46	46/46/46	46/92/92	46/92	92/92	92	100	IV
V	0	0/46	0/46	0/ 0/46	0/46	0/46/46	46/46/46	46/46/92	46/92	46/92	92	100	V 

TAB 110015

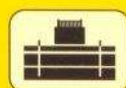
Its maximum load moment is 438 tm.



12,6 m – 56 m



360°



15 t

75%

m	12,6 m	16,6 m	20,6 m	24,5 m	28,5 m	32,5 m	36,5 m	40,5 m	44,5 m	48,5 m	52,5 m	56 m	m
3	110												3
3,5	100	83											3,5
4	90	85	80	69									4
4,5	80	79	75	66									4,5
5	72	71	70	62	51								5
6	58	58	55	51	47	40							6
7	48	47,5	43,5	40	37,5	35,5	32	23,6					7
8	40,5	39	35	34,5	30,5	32	29,9	22,4	20,1				8
9	33,5	34,5	28,9	28,7	27,9	27,1	25,9	20,7	19,9	15,8			9
10	27,1	28,8	25,8	24,4	25,2	23,8	22,5	19,2	19,7	15,8	14,9	12,6	10
12		20,5	21	20,3	19,4	18,3	17,9	16,7	15,6	15,5	14,5	11,8	12
14		15,5	15,9	16,1	15,8	14,5	14,3	14,2	13,3	13,4	12,5	11,1	14
16			12,8	13,6	12,9	12,4	11,6	11,7	11,7	11	10,3	10	16
18			10,3	11,1	10,4	10,7	9,8	10,5	9,8	9,2	8,5	8,3	18
20				9,2	8,9	9,5	8,8	8,9	8,2	7,7	7,1	6,9	20
22				7,8	7,8	8	7,8	7,5	7	6,5	5,9	5,7	22
24					6,6	6,8	6,5	6,3	5,7	5,3	4,9	4,7	24
26					5,6	5,8	5,5	5,3	4,7	4,3	4	3,8	26
28						5	4,6	4,4	3,9	3,6	3,2	3,1	28
30							4,3	4	3,8	3,3	3	2,5	30
32								3,4	3,3	2,8	2,4	2	32
34								2,9	2,8	2,3	2	1,6	34
36									2,4	1,9	1,6	1,2	36
38										1,6	1,3		38
40										1,2			40
I	0	0/ 0	46/ 0	92/ 0/ 0	92/ 0	92/46/ 0	92/46/ 0	92/ 0/ 0	92/ 0	92/46	92	100	I
II	0	46/ 0	46/ 0	46/92/ 0	92/ 0	92/46/92	46/92/92	92/92/46	92/92	92/92	92	100	II
III	0	0/ 0	0/ 0	0/46/46	0/92	46/46/46	46/46/92	46/92/92	92/92	92/92	92	100	III
IV	0	0/ 0	0/46	0/ 0/46	0/46	0/46/46	46/46/46	46/92/92	46/92	92/92	92	100	IV
V	0	0/46	0/46	0/ 0/46	0/46	0/46/46	46/46/46	46/46/92	46/92	46/92	92	100	V

TAB 110016

Anmerkungen zu den Traglasttabellen.

- Die angegebenen Traglasten überschreiten nicht 75 % bzw. 85 % der Kipplast.
- Für die Kranberechnungen gelten die DIN-Vorschriften lt. neuem Gesetz gemäß Bundesarbeitsblatt vom 2/85: Die Traglasten 75 % (Standicherheit) entsprechen DIN 15019, Teil 2. Für die Stahltragwerke gilt DIN 15018, Teil 3. Die bauliche Ausbildung des Krans entspricht DIN 15018, Teil 2 sowie der F. E. M.
- Bei 75 % Kipplastausnutzung wurde Windstärke 7 = 125 N/m² berücksichtigt. Der Kranbetrieb ist in Abhängigkeit von der Auslegerlänge bis Windstärke 5 bzw. 7 zulässig.
- Die Traglasten sind in Tonnen angegeben.
- Das Gewicht des Lasthakens bzw. der Hakenflasche ist von den Traglasten abzuziehen.
- Die Ausladungen sind von Mitte Drehkranz gemessen.
- Die Traglasten für den Teleskopausleger gelten nur bei demontierter Klappspitze.
- Traglaständerungen vorbehalten.
- Die Angabe des max. Lastmomentes bezieht sich auf die Traglast 85 % der Kipplastausnutzung.
- Max. Fahrgeschwindigkeit für das Verfahren von Lasten in Längsrichtung zum Kran: 1 km/h (siehe Bedienungsanleitung).
- Traglasten über 111 t (122 t bei 85 %) nur mit Zusatzeinrichtung.

Remarks referring to load charts.

- The tabulated lifting capacities do not exceed 75 % or 85 % of the tipping load.
- When calculating crane stresses and loads, German Industrial Standards (DIN) are applicable, in conformity with new German legislation (published 2/85): the 75 % lifting capacities (stability margin) are as laid down in DIN 15019, part 2. The crane's structural steelwork is in accordance with DIN 15018, part 3. Design and construction of the crane comply with DIN 15018, part 2, and with F. E. M. regulations.
- The 75 % overturning limit values take into account wind force 7 = 125 N/m². Depending on jib length, crane operation may be permissible at wind speeds up to force 5 resp. 7.
- Lifting capacities are given in metric tons.
- The weight of the hook blocks and hooks must be deducted from the lifting capacities.
- Working radii are measured from the slewing centreline.
- The lifting capacities given for the telescopic boom only apply if the folding jib is taken off.
- Lifting capacities are subject to modifications.
- The maximum load moment quoted is at 85 % of the overturning load limit.
- Max. speed for travel with suspended load in longitudinal direction of crane: 1 km/h (see operating instructions).
- Lifting capacities above 111 t (122 t at 85 %) only with special equipment.

Remarques relatives aux tableaux des charges.

- Les forces de levage indiquées ne dépassent pas 75 % ou 85 % de la charge de basculement.
- Conformément au nouveau texte de loi paru au bulletin fédéral de février 1985, les normes DIN ci-après sont appliquées pour les calculs relatifs à la grue: charges à 75 % suivant les prescriptions de la norme DIN 15019, 2ème partie. La norme DIN 15018, 3ème partie est appliquée pour les charpentes. La construction de la grue est réalisée conformément à la norme DIN 15018, 2ème partie, et aux règles de la F. E. M.
- A 75 % de la charge de basculement, il a été tenu compte d'un vent de force 7 = 125 N/m². Selon la longueur de la flèche, le travail de la grue est autorisé jusqu'à un vent de force 5 resp. 7.
- Les forces de levage sont données en tonnes.
- Le poids des moufles et crochets doit être soustrait des charges indiquées.
- Les portées sont calculées à partir de l'axe de rotation.
- Les forces indiquées pour la flèche télescopique s'entendent fléchette dépliable déposée.
- Les forces de levage sont modifiables sans préavis.
- Le couple de charge maxi. indiqué est au plus égal 85 % de la charge de basculement.
- Vitesse de déplacement maxi. pour la translation avec charge en sens longitudinal par rapport à la grue: 1 km/h (voir manuel d'instructions).
- Forces de levage plus de 111 t (122 t à 85 %) seulement avec équipement supplémentaire.



12,6 m – 56 m





360°



7 t

75%

 m	12,6 m	16,6 m	20,6 m	24,5 m	28,5 m	32,5 m	36,5 m	40,5 m	44,5 m	48,5 m	52,5 m	56 m	 m
3	110												3
3,5	97	83											3,5
4	85	85	80	69									4
4,5	76	76	69	61									4,5
5	67	67	58	52	47								5
6	54	48,5	42	40,5	35	36							6
7	41	39,5	33,5	31,5	31,5	29,4	27,8	23,6					7
8	32,5	31,5	29,8	28,1	26,1	24,3	23,3	22,4	19,8				8
9	25,1	26,1	24,8	23,6	22,5	20,5	19,8	19,3	17,7	15,8			9
10	20	21,8	21	20,9	19,2	18,7	17	16,9	16,4	15,4	14,3	12,6	10
12		15,2	16,1	16,3	14,8	15,3	14,3	13,7	12,7	11,9	11	10,6	12
14		11,2	12	12,8	12,3	12,2	11,4	10,9	10,1	9,4	8,6	8,3	14
16			9,2	10	10	9,9	9,3	8,9	8,1	7,5	6,8	6,6	16
18			7,2	8	8	8,2	7,6	7,2	6,6	6	5,4	5,2	18
20				6,5	6,5	6,6	6,2	5,9	5,3	4,8	4,3	4,1	20
22				5,3	5,3	5,4	5	4,7	4,1	3,7	3,3	3,2	22
24					4,3	4,4	4	3,8	3,3	2,9	2,5	2,4	24
26					3,5	3,7	3,3	3,1	2,6	2,2	1,9	1,8	26
28						3	2,7	2,5	2,1	1,7			28
30						2,5	2,2	2	1,6				30
32							1,8	1,6					32
34							1,4	1,3					34
I	0	0/0	46/0	92/0/0	92/0	92/46/0	92/46/0	92/0/0	92/0	92/46	92	100	I
II	0	46/0	46/0	46/92/0	92/0	92/46/92	46/92/92	92/92/46	92/92	92/92	92	100	II
III	0	0/0	0/0	0/46/46	0/92	46/46/46	46/46/92	46/92/92	92/92	92/92	92	100	III
IV	0	0/0	0/46	0/0/46	0/46	0/46/46	46/46/46	46/92/92	46/92	92/92	92	100	IV
V	0	0/46	0/46	0/0/46	0/46	0/46/46	46/46/46	46/46/92	46/92	46/92	92	100	V

TAB 110017



12,6 m – 56 m





360°



4 t

75%

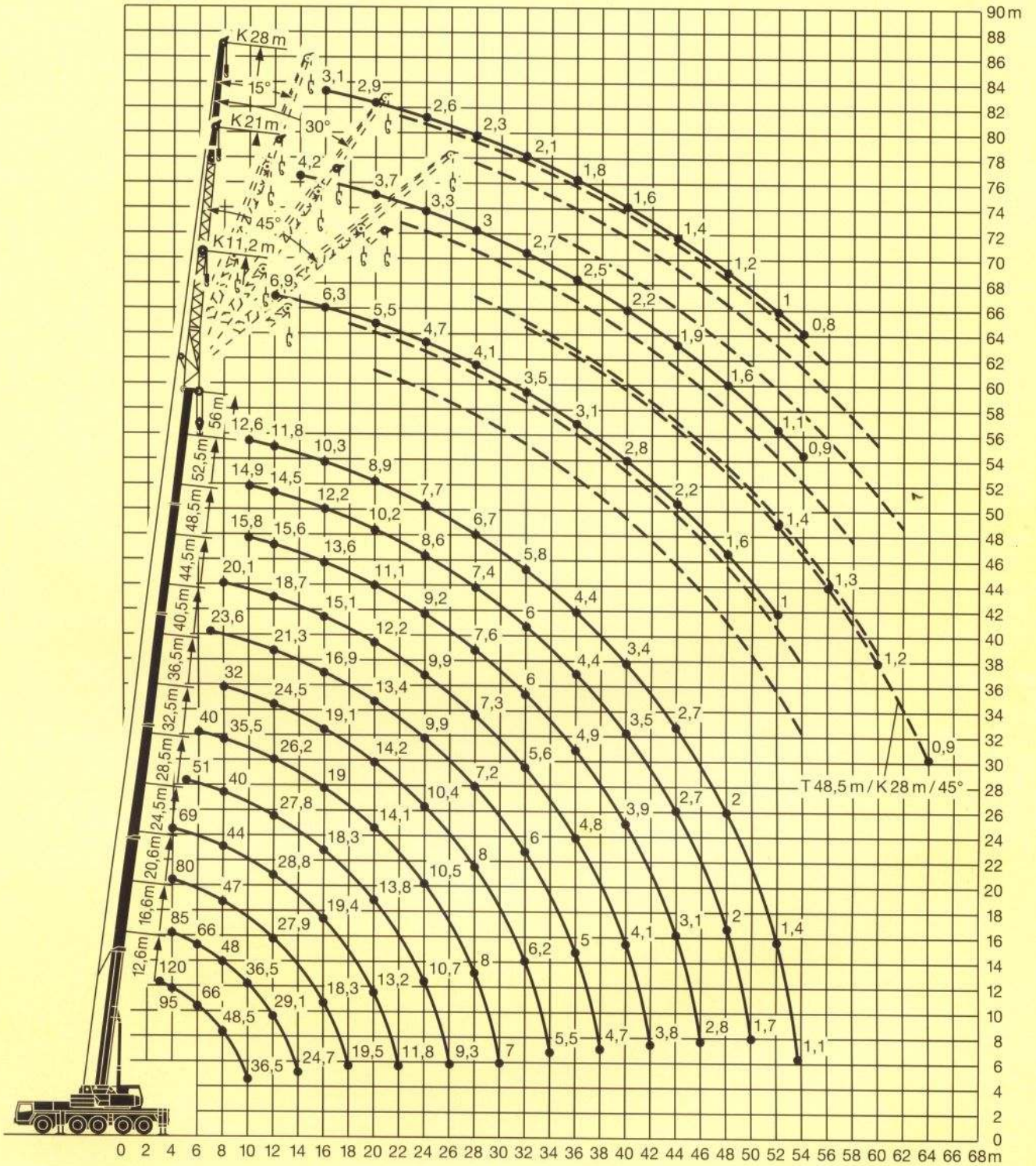
 m	12,6 m	16,6 m	20,6 m	24,5 m	28,5 m	32,5 m	36,5 m	40,5 m	44,5 m	48,5 m	52,5 m	56 m	 m
3	109												3
3,5	96	83											3,5
4	84	84	78	68									4
4,5	75	74	64	56									4,5
5	66	62	53	49,5	42,5								5
6	50	44	38	36,5	36	33							6
7	37	36	33,5	31	28,8	26,7	25,4	23,3					7
8	29,1	28,7	27,1	25,5	24,2	22,2	21,1	20,4	18,4				8
9	22,6	23,5	22,7	22,7	20,3	19,8	17,9	18,2	17	15,7			9
10	18	19,7	19,4	19,4	17,3	17,9	16,6	15,9	14,8	13,8	12,7	12,2	10
12		13,6	14,5	14,7	14	13,8	12,9	12,3	11,3	10,6	9,7	9,3	12
14		9,9	10,7	11,5	11	10,9	10,2	9,7	8,9	8,2	7,5	7,2	14
16			8,2	9	8,8	8,8	8,2	7,8	7,1	6,5	5,8	5,6	16
18			6,3	7,1	7	7,2	6,6	6,3	5,6	5,1	4,5	4,3	18
20				5,6	5,6	5,7	5,3	5	4,4	3,9	3,5	3,3	20
22				4,5	4,4	4,5	4,1	3,9	3,4	3	2,6	2,5	22
24					3,6	3,7	3,3	3,1	2,6	2,3	1,9	1,8	24
26					2,9	3	2,7	2,5	2	1,6			26
28						2,5	2,2	2	1,5				28
30						2	1,7	1,5					30
32							1,3						32
I	0	0/0	46/0	92/0/0	92/0	92/46/0	92/46/0	92/0/0	92/0	92/46	92	100	I
II	0	46/0	46/0	46/92/0	92/0	92/46/92	46/92/92	92/92/46	92/92	92/92	92	100	II
III	0	0/0	0/0	0/46/46	0/92	46/46/46	46/46/92	46/92/92	92/92	92/92	92	100	III
IV	0	0/0	0/46	0/0/46	0/46	0/46/46	46/46/46	46/92/92	46/92	92/92	92	100	IV
V	0	0/46	0/46	0/0/46	0/46	0/46/46	46/46/46	46/46/92	46/92	46/92	92	100	V

TAB 110018

Couple de charge maxi.: 438 tm.

Die Hubhöhen. Lifting heights. Hauteurs de levage.

LTM 1120/1

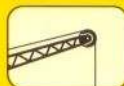


Die Traglasten an der Klappspitze. Lifting capacities at the folding jib. Forces de levage à la fléchette pliante.

LTM 1120/1



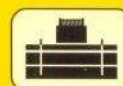
40,5 m – 56 m



11,2 m



360°



35 t

75%

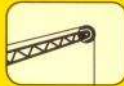
m	40,5 m				44,5 m				48,5 m				52,5 m				56 m				m	
	11,2 m				11,2 m				11,2 m				11,2 m				11,2 m					
	0°	15°	30°	45°	0°	15°	30°	45°	0°	15°	30°	45°	0°	15°	30°	45°	0°	15°	30°	45°		
9	15,9																				9	
10	15,9				13,4																10	
12	15,3	11,6			13,3	11,3			10,6					8,5					6,9		12	
14	14,4	10,8	8,2		12,5	10,5			10	9,4				8,1	7,6				6,6		14	
16	13,2	10,1	7,9	6,6	11,4	9,9	7,8		9,3	8,6	6,7			7,7	7,2	6,5			6,3	6,1	16	
18	12	9,5	7,5	6,5	10,3	9,4	7,5	6,4	8,6	8	6,7	5,4		7,1	6,7	6,3	5,1	5,9	5,7	5,4	18	
20	11	9	7,1	6,3	9,4	8,9	7,1	6,3	7,9	7,4	6,7	5,2		6,6	6,2	5,9	5,1	5,5	5,3	5	4,8	20
22	9,9	8,5	6,8	6,1	8,6	8,3	6,7	6,1	7,3	6,8	6,3	5		6,1	5,7	5,6	5	5,1	4,9	4,7	4,6	22
24	9	8,1	6,4	5,7	7,9	7,6	6,3	5,7	6,7	6,4	5,9	4,8		5,6	5,3	5,2	4,8	4,7	4,5	4,4	4,3	24
26	8,2	7,7	6	5,2	7,2	7	5,9	5,3	6,2	5,9	5,5	4,5		5,2	4,9	4,8	4,5	4,4	4,2	4,2	4,1	26
28	7,1	7,3	5,6	4,8	6,6	6,5	5,5	4,8	5,7	5,5	5,2	4,3		4,8	4,6	4,5	4,3	4,1	4	3,9	3,9	28
30	6	6,5	5,2	4,4	5,9	6	5,2	4,5	5,2	5,1	4,8	4		4,5	4,3	4,2	4	3,8	3,7	3,7	3,7	30
32	5,1	5,5	4,8	4	5	5,4	4,9	4,1	4,8	4,8	4,5	3,8		4,2	4,1	4	3,8	3,5	3,5	3,5	3,5	32
34	4,3	4,6	4,5	3,7	4,2	4,5	4,6	3,8	4,3	4,4	4,2	3,6		3,9	3,8	3,8	3,5	3,3	3,3	3,3	3,3	34
36	3,7	4	4,1	3,4	3,7	3,9	4,1	3,5	3,8	4	3,9	3,4		3,6	3,6	3,6	3,3	3,1	3,1	3,1	3,1	36
38	3,3	3,5	3,6	3,2	3,2	3,4	3,6	3,3	3,3	3,5	3,7	3,2		3,4	3,5	3,4	3,1	2,9	2,9	2,9	2,9	38
40	2,9	3	3,2	3	2,8	3	3,1	3,1	3	3,2	3,3	3,1		3	3,2	3,2	2,9	2,8	2,8	2,8	2,7	40
42	2,7	2,7	2,8	2,8	2,6	2,7	2,7	2,8	2,8	3	2,9	2,9		2,6	2,8	3	2,7	2,5	2,6	2,6	2,6	42
44	2,5	2,6	2,6	2,4	2,5	2,5	2,6	2,5	2,6	2,8	2,7	2,5		2,3	2,5	2,6	2,6	2,2	2,4	2,5	2,4	44
46	2,4	2,5	2,4	1,9	2,3	2,4	2,4	2,4	2,4	2,5	2,6	2,2		2	2,1	2,3	2,3	1,9	2	2,2	2,3	46
48	2,3	2,3	2,2	1,7	2,2	2,2	2,3	2,3	2,1	2,2	2,3	2,1		1,7	1,8	1,9	2	1,6	1,7	1,9	1,9	48
50					2	2,1	2,1	2,1	1,8	1,9	2	2		1,3	1,5	1,6	1,7	1,3	1,5	1,6	1,6	50
52					1,7	1,8	1,8	1,7	1,5	1,6	1,7	1,7		1	1,2	1,3	1,3	1	1,2	1,3	1,3	52
54									1,2	1,3	1,4	1,3		0,8	0,9	1	1		0,9	1	1	54
56									1	1												56
I		92/ 0				92/ 0				92/46					92				100			I
II		92/46				92/92				92/92					92				100			II
III		46/92				92/92				92/92					92				100			III
IV		46/92				46/92				92/92					92				100			IV
V		46/92				46/92				46/92					92				100			V

TAB 110026 / 110031 / 110036 / 110041

Der LTM 1120/1 hat für jeden Einsatz die passende Ausrüstung.



40,5 m - 56 m



21 m



360°



35 t

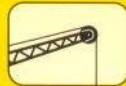
75%

m	40,5 m				44,5 m				48,5 m				52,5 m				56 m				m	
	21 m				21 m				21 m				21 m				21 m					
	0°	15°	30°	45°	0°	15°	30°	45°	0°	15°	30°	45°	0°	15°	30°	45°	0°	15°	30°	45°		
12	6,9				6,4																12	
14	6,7				6,2				5,8													14
16	6,5	5,5			6,1				5,5													16
18	6,2	5,3			5,8	5			5,3	4,7												18
20	5,9	5	4,3		5,6	4,8			5,1	4,6												20
22	5,7	4,8	4,2		5,4	4,7	4		4,9	4,4	3,9											22
24	5,4	4,6	4	3	5,2	4,5	3,9		4,8	4,3	3,8											24
26	5,2	4,5	3,9	2,9	5	4,3	3,9	2,8	4,5	4,2	3,7	2,8										26
28	5	4,3	3,8	2,9	4,8	4,2	3,8	2,8	4,2	4	3,7	2,8										28
30	4,8	4,1	3,7	2,9	4,6	4,1	3,7	2,8	4	3,8	3,6	2,7										30
32	4,6	4	3,6	2,8	4,5	4	3,6	2,8	3,7	3,6	3,5	2,7										32
34	4,4	3,9	3,5	2,8	4,2	3,9	3,5	2,8	3,5	3,4	3,3	2,7										34
36	4,1	3,8	3,4	2,8	3,9	3,8	3,5	2,7	3,3	3,2	3,2	2,7										36
38	3,6	3,7	3,3	2,7	3,5	3,6	3,4	2,7	3,2	3,1	3	2,6										38
40	3,2	3,6	3,3	2,6	3,1	3,4	3,3	2,7	3	2,9	2,9	2,6										40
42	2,8	3,2	3,2	2,6	2,7	3,1	3,2	2,6	2,7	2,8	2,8	2,5										42
44	2,5	2,8	3,1	2,5	2,3	2,7	3	2,6	2,3	2,7	2,6	2,4										44
46	2,2	2,4	2,7	2,4	2	2,4	2,6	2,5	2,1	2,3	2,5	2,4										46
48	1,9	2,1	2,3	2,4	1,9	2	2,3	2,4	2	2	2,3	2,3										48
50	1,6	1,8	2	2,1	1,7	1,8	2	2,1	1,9	1,9	2	2,2										50
52	1,5	1,6	1,7	1,7	1,6	1,7	1,7	1,8	1,7	1,8	1,8	1,9										52
54	1,5	1,5	1,5	1,5	1,5	1,5	1,6	1,7	1,5	1,7	1,7	1,8										54
56	1,4	1,4	1,4	1,4	1,4	1,4	1,5	1,6	1,2	1,5	1,6	1,6										56
58	1,3	1,3	1,3		1,3	1,3	1,3	1,5	1	1,2	1,3	1,4										58
60					1,1	1,2	1,2		0,8	0,9	1,1	1,1										60
62											0,8											62
I		92/0				92/0				92/46				92					100			I
II		92/46				92/92				92/92				92					100			II
III		46/92				92/92				92/92				92					100			III
IV		46/92				46/92				92/92				92					100			IV
V		46/92				46/92				46/92				92					100			V

TAB 110026 / 110031 / 110036 / 110041



40,5 m – 56 m



28 m



360°



35 t



75%

m	40,5 m				44,5 m				48,5 m				52,5 m				56 m				m		
	28 m				28 m				28 m				28 m				28 m						
	0°	15°	30°	45°	0°	15°	30°	45°	0°	15°	30°	45°	0°	15°	30°	45°	0°	15°	30°	45°			
12	5,1																					12	
14	5				4,6					4,1												14	
16	4,9				4,5					4				3,6						3,1		16	
18	4,8				4,4					3,9				3,5						3		18	
20	4,6	4			4,3	3,8				3,9				3,4						2,9		20	
22	4,4	3,8			4,2	3,7				3,8	3,4			3,2	2,9					2,8	2,7	22	
24	4,3	3,6			4	3,5				3,7	3,3			3,1	2,8					2,6	2,5	24	
26	4,1	3,5	2,8		3,9	3,4	2,7			3,5	3,2	2,6		2,9	2,7					2,5	2,4	26	
28	3,9	3,3	2,7		3,8	3,2	2,6			3,4	3,1	2,5		2,8	2,6	2,3				2,3	2,3	2,1	28
30	3,7	3,2	2,6	2	3,6	3,1	2,5	2		3,2	3	2,4		2,7	2,5	2,3				2,2	2,2	2	30
32	3,6	3,1	2,5	1,9	3,5	3	2,5	1,9	3	2,9	2,4	1,9	2,5	2,4	2,2	1,8	2,1	2	2	2	2	32	
34	3,4	2,9	2,4	1,9	3,3	2,9	2,4	1,9	2,9	2,8	2,4	1,9	2,4	2,3	2,1	1,7	2	1,9	1,9	1,6		34	
36	3,2	2,8	2,4	1,8	3,2	2,8	2,3	1,8	2,7	2,6	2,3	1,8	2,3	2,2	2	1,7	1,8	1,8	1,8	1,6		36	
38	3,1	2,7	2,3	1,8	3,1	2,7	2,3	1,8	2,6	2,5	2,3	1,8	2,1	2,1	1,9	1,7	1,7	1,7	1,7	1,6		38	
40	2,9	2,6	2,3	1,7	2,9	2,6	2,3	1,8	2,4	2,3	2,2	1,7	2	2	1,9	1,7	1,6	1,6	1,6	1,5		40	
42	2,8	2,5	2,2	1,7	2,7	2,5	2,2	1,7	2,3	2,2	2,1	1,7	1,9	1,9	1,8	1,7	1,5	1,5	1,5	1,5		42	
44	2,5	2,4	2,2	1,7	2,3	2,4	2,2	1,7	2,2	2,1	2,1	1,7	1,8	1,8	1,7	1,6	1,4	1,4	1,5	1,5		44	
46	2,2	2,3	2,1	1,7	2	2,3	2,2	1,7	2	2	2	1,6	1,7	1,7	1,6	1,6	1,3	1,4	1,4	1,4		46	
48	1,9	2,3	2,1	1,7	1,7	2,2	2,1	1,7	1,7	1,9	1,9	1,6	1,6	1,6	1,6	1,6	1,2	1,3	1,3	1,3		48	
50	1,6	2	2,1	1,7	1,5	1,9	2,1	1,7	1,4	1,8	1,8	1,6	1,5	1,5	1,5	1,5	1,2	1,2	1,2	1,3		50	
52	1,4	1,7	2	1,7	1,3	1,6	1,9	1,7	1,3	1,6	1,7	1,6	1,2	1,4	1,4	1,5	1	1,1	1,2	1,2		52	
54	1,1	1,5	1,7	1,7	1,2	1,4	1,6	1,6	1,3	1,3	1,6	1,5	0,9	1,4	1,3	1,4	0,8	1	1,1	1,1		54	
56	1	1,2	1,4	1,6	1,1	1,2	1,4	1,6	1,2	1,2	1,4	1,5		1,1	1,3	1,4		1	1	1,1		56	
58	0,9	1	1,1	1,2	1	1,1	1,1	1,3	1	1,1	1,2	1,3		0,9	1,2	1,3			0,9	1		58	
60	0,9	0,9	0,9	1	0,9	1	1	1,1	0,8	1	1,1	1,2			0,9	1,1			0,8	0,9		60	
62	0,8	0,8	0,8	0,9	0,8	0,9	0,9	1		0,8	1	1,1				0,9				0,8		62	
64							0,8	1			0,8	0,9										64	
I		92/ 0				92/ 0				92/46				92					100			I	
II		92/46				92/92				92/92				92					100			II	
III		46/92				92/92				92/92				92					100			III	
IV		46/92				46/92				92/92				92					100			IV	
V		46/92				46/92				46/92				92					100			V	

TAB 110026 / 110031 / 110036 / 110041

Die Traglasten an der Klappspitze. Lifting capacities at the folding jib. Forces de levage à la fléchette pliante.

LTM 1120/1



40,5 m – 56 m



11,2 m



360°



35 t



85%

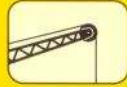
m	40,5 m				44,5 m				48,5 m				52,5 m				56 m				m
	11,2 m				11,2 m				11,2 m				11,2 m				11,2 m				
	0°	15°	30°	45°	0°	15°	30°	45°	0°	15°	30°	45°	0°	15°	30°	45°	0°	15°	30°	45°	
9	17,5																				9
10	17,5				14,8																10
12	16,9	12,7			14,6	12,4			11,6				9,4				7,6				12
14	15,8	11,9	9,1		13,7	11,6			11	10,3			8,9	8,4			7,3				14
16	14,5	11,1	8,7	7,3	12,5	10,9	8,6		10,3	9,5	7,4		8,4	7,9	7,2		6,9	6,7			16
18	13,2	10,4	8,3	7,1	11,3	10,3	8,2	7,1	9,4	8,8	7,4	5,9	7,9	7,4	6,9	5,6	6,5	6,2	5,9		18
20	12,1	9,9	7,9	6,9	10,3	9,8	7,8	6,9	8,7	8,1	7,3	5,9	7,2	6,8	6,5	5,6	6	5,8	5,5	5,2	20
22	10,9	9,3	7,4	6,7	9,4	9,1	7,4	6,7	8	7,5	6,9	5,7	6,7	6,3	6,1	5,5	5,6	5,4	5,2	5	22
24	9,9	8,9	7	6,2	8,6	8,4	6,9	6,3	7,4	7	6,5	5,4	6,2	5,8	5,7	5,3	5,2	5	4,9	4,7	24
26	8,7	8,4	6,6	5,7	7,9	7,7	6,5	5,8	6,8	6,5	6,1	5,1	5,7	5,4	5,3	5	4,8	4,7	4,6	4,5	26
28	7,6	8,1	6,2	5,2	7,3	7,1	6,1	5,3	6,2	6,1	5,7	4,8	5,3	5,1	5	4,7	4,5	4,4	4,3	4,3	28
30	6,6	7,1	5,7	4,8	6,5	6,6	5,7	4,9	5,7	5,6	5,3	4,4	4,9	4,8	4,7	4,4	4,2	4,1	4	4,1	30
32	5,6	6	5,3	4,4	5,5	5,9	5,4	4,5	5,3	5,3	4,9	4,2	4,6	4,5	4,4	4,2	3,9	3,8	3,8	3,8	32
34	4,7	5,1	4,9	4,1	4,6	5	5	4,2	4,7	4,9	4,6	4	4,3	4,2	4,2	3,9	3,6	3,6	3,6	3,6	34
36	4,1	4,4	4,5	3,8	4	4,3	4,5	3,9	4,1	4,4	4,3	3,7	4	4	3,9	3,6	3,4	3,4	3,4	3,4	36
38	3,6	3,8	4	3,5	3,5	3,8	4	3,6	3,6	3,9	4	3,6	3,7	3,8	3,7	3,4	3,2	3,2	3,2	3,2	38
40	3,1	3,3	3,5	3,3	3,1	3,3	3,4	3,4	3,3	3,4	3,6	3,4	3,3	3,5	3,5	3,2	3	3,1	3	3	40
42	2,9	3	3	3,1	2,9	3	3	3,1	3,1	3,3	3,1	3,2	2,9	3,1	3,3	3	2,8	2,9	2,9	2,8	42
44	2,8	2,9	2,8	2,6	2,7	2,8	2,8	2,7	2,9	3,1	3	2,8	2,5	2,7	2,9	2,8	2,4	2,6	2,7	2,7	44
46	2,6	2,7	2,6	2,1	2,5	2,6	2,6	2,6	2,6	2,8	2,9	2,5	2,3	2,1	2,3	2,5	2	2,2	2,4	2,5	46
48	2,5	2,5	2,4	1,9	2,4	2,4	2,5	2,5	2,3	2,4	2,5	2,3	1,8	2	2,1	2,2	1,7	1,9	2	2,1	48
50					2,2	2,3	2,3	2,4	2	2,1	2,2	2,1	1,5	1,6	1,8	1,8	1,4	1,5	1,7	1,8	50
52					1,9	2	2	1,9	1,7	1,8	1,9	1,8	1,2	1,3	1,4	1,5	1,1	1,3	1,4	1,4	52
54									1,4	1,5	1,5	1,5	0,9	1	1,1	1,1	0,8	1	1,1	1,1	54
56									1,1	1,2					0,8	0,8				0,8	56
I		92/ 0				92/ 0				92/46				92							I
II		92/46				92/92				92/92				92							II
III		46/92				92/92				92/92				92							III
IV		46/92				46/92				92/92				92							IV
V		46/92				46/92				46/92				92							V

TAB 110066 / 110068 / 110070 / 110072

The LTM 1120/1 can be equipped to tackle any job.



40,5 m - 56 m



21 m



360°



35 t

85%

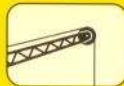
m	40,5 m				44,5 m				48,5 m				52,5 m				56 m				m			
	21 m				21 m				21 m				21 m				21 m							
	0°	15°	30°	45°	0°	15°	30°	45°	0°	15°	30°	45°	0°	15°	30°	45°	0°	15°	30°	45°				
12	7,6				7																12			
14	7,4				6,9					6,3				5,7						4,6		14		
16	7,1	6,1			6,7					6,1				5,4						4,5		16		
18	6,8	5,8			6,4	5,5				5,9	5,2			5,1	4,7					4,3		18		
20	6,5	5,5	4,7		6,2	5,3				5,6	5			4,8	4,5					4,1	4	20		
22	6,2	5,3	4,6		6	5,1	4,4			5,4	4,9	4,3		4,5	4,3					3,9	3,8	22		
24	6	5,1	4,4	3,3	5,7	4,9	4,3			5,3	4,7	4,2		4,3	4,1	3,7				3,7	3,6	3,5	24	
26	5,7	4,9	4,3	3,2	5,5	4,8	4,2	3,1		5	4,6	4,1	3,1	4,1	3,9	3,6	3,1			3,5	3,4	3,3	26	
28	5,5	4,7	4,2	3,2	5,3	4,6	4,2	3,1		4,7	4,4	4	3	4	3,8	3,5	3,1			3,3	3,3	3,2	3	28
30	5,2	4,6	4,1	3,2	5,1	4,5	4,1	3,1		4,4	4,2	4	3	3,7	3,6	3,4	3			3,2	3,1	3	2,9	30
32	5	4,4	4	3,1	4,9	4,4	4	3,1		4,1	4	3,9	3	3,5	3,4	3,3	3			3	2,9	2,9	2,8	32
34	4,9	4,3	3,9	3,1	4,6	4,2	3,9	3		3,9	3,7	3,7	3	3,3	3,3	3,2	2,9			2,9	2,8	2,7	2,7	34
36	4,5	4,2	3,8	3	4,3	4,1	3,8	3		3,7	3,6	3,5	2,9	3,2	3,1	3,1	2,9			2,7	2,6	2,6	2,6	36
38	4	4,1	3,7	3	3,8	4	3,8	3		3,5	3,4	3,3	2,9	3	2,9	2,9	2,8			2,5	2,5	2,5	2,5	38
40	3,5	3,9	3,6	2,9	3,4	3,8	3,7	2,9		3,3	3,2	3,2	2,8	2,8	2,8	2,8	2,7			2,4	2,3	2,4	2,4	40
42	3,1	3,5	3,5	2,8	3	3,4	3,6	2,9		2,9	3,1	3	2,8	2,7	2,6	2,6	2,6			2,2	2,2	2,2	2,3	42
44	2,7	3,1	3,4	2,8	2,6	3	3,3	2,8		2,6	2,9	2,9	2,7	2,5	2,5	2,5	2,5			2,1	2,1	2,1	2,2	44
46	2,4	2,7	3	2,7	2,2	2,6	2,9	2,8		2,3	2,6	2,8	2,6	2,3	2,4	2,4	2,4			1,9	2	2	2,1	46
48	2,1	2,3	2,6	2,6	2,1	2,2	2,5	2,7		2,2	2,2	2,5	2,5	2	2,3	2,3	2,3			1,8	1,8	1,9	1,9	48
50	1,7	2	2,2	2,3	1,9	2	2,2	2,3		2	2,1	2,2	2,4	1,7	2	2,2	2,2			1,5	1,7	1,8	1,8	50
52	1,7	1,8	1,9	1,9	1,8	1,8	1,9	2		1,9	2	2	2	1,4	1,7	2	2,1			1,2	1,6	1,7	1,7	52
54	1,6	1,6	1,6	1,7	1,6	1,7	1,7	1,8		1,6	1,8	1,9	1,9	1,1	1,4	1,7	1,8			1	1,3	1,6	1,6	54
56	1,5	1,5	1,5	1,5	1,5	1,6	1,6	1,7		1,4	1,6	1,8	1,8	0,9	1,2	1,4	1,5				1	1,3	1,4	56
58	1,4	1,4	1,4		1,4	1,4	1,5	1,6		1,1	1,3	1,5	1,5		0,9	1,1	1,2				0,8	1	1,1	58
60					1,2	1,3	1,3			0,9	1,1	1,2	1,2			0,8	0,9						0,9	60
62										0,8	0,9	0,8												62
I		92/ 0				92/ 0					92/46				92						100			I
II		92/46				92/92					92/92				92						100			II
III		46/92				92/92					92/92				92						100			III
IV		46/92				46/92					92/92				92						100			IV
V		46/92				46/92					46/92				92						100			V

TAB 110066 / 110068 / 110070 / 110072

La LTM 1120/1 possède l'équipement qui convient à chaque problème.



40,5 m – 56 m



28 m



360°



35 t

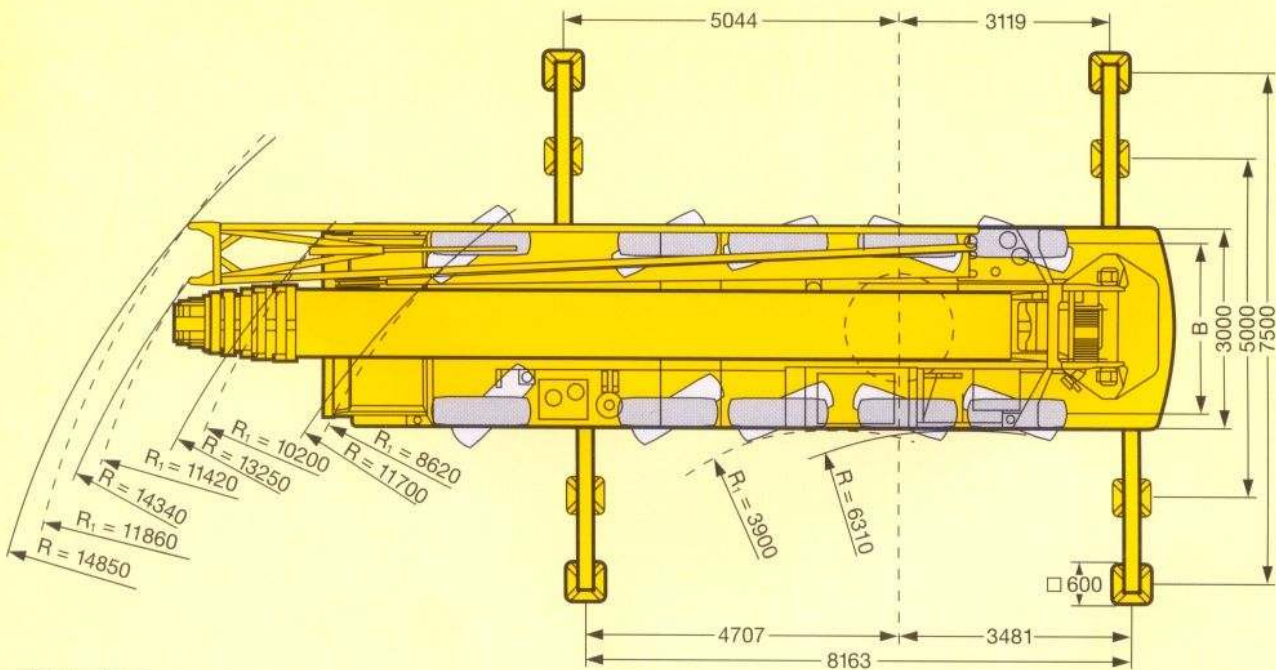
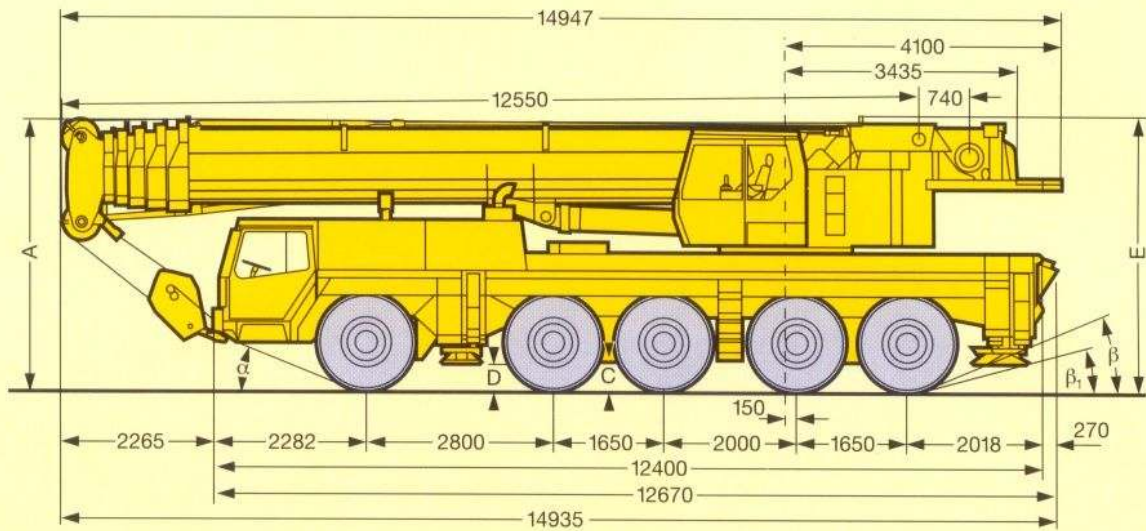
85%

m	40,5 m				44,5 m				48,5 m				52,5 m				56 m				m	
	0°	15°	30°	45°	0°	15°	30°	45°	0°	15°	30°	45°	0°	15°	30°	45°	0°	15°	30°	45°		
12	5,6																				12	
14	5,5																				14	
16	5,4																				16	
18	5,2																				18	
20	5,1	4,4																			20	
22	4,9	4,2																			22	
24	4,7	4																			24	
26	4,5	3,8	3,1																		26	
28	4,3	3,6	3																		28	
30	4,1	3,5	2,9	2,2																	30	
32	3,9	3,4	2,8	2,1	3,8	3,3	2,7	2,1	3,3	3,2	2,6	2,1	2,8	2,6	2,4	1,9	2,3	2,2	2,1		32	
34	3,7	3,2	2,7	2	3,7	3,2	2,6	2,1	3,2	3	2,6	2	2,6	2,5	2,3	1,9	2,1	2,1	2,1	1,8	34	
36	3,5	3,1	2,6	2	3,5	3,1	2,6	2	3	2,9	2,6	2	2,5	2,4	2,2	1,9	2	2	2	1,8	36	
38	3,4	3	2,5	2	3,4	3	2,5	2	2,8	2,7	2,5	1,9	2,4	2,3	2,1	1,9	1,9	1,9	1,9	1,7	38	
40	3,2	2,9	2,5	1,9	3,2	2,9	2,5	2	2,7	2,6	2,4	1,9	2,2	2,2	2,1	1,8	1,8	1,8	1,8	1,7	40	
42	3,1	2,8	2,4	1,9	2,9	2,8	2,5	1,9	2,5	2,4	2,3	1,9	2,1	2,1	2	1,8	1,7	1,7	1,7	1,6	42	
44	2,7	2,7	2,4	1,9	2,6	2,7	2,4	1,9	2,4	2,3	2,3	1,8	2	2	1,9	1,8	1,6	1,6	1,6	1,6	44	
46	2,4	2,6	2,4	1,9	2,2	2,6	2,4	1,9	2,2	2,2	2,2	1,8	1,8	1,9	1,8	1,8	1,5	1,5	1,5	1,5	46	
48	2,1	2,5	2,3	1,9	1,9	2,4	2,3	1,9	1,9	2,1	2,1	1,8	1,7	1,8	1,7	1,7	1,4	1,4	1,5	1,5	48	
50	1,8	2,2	2,3	1,9	1,6	2,1	2,3	1,8	1,6	2	2	1,7	1,6	1,7	1,6	1,7	1,3	1,3	1,4	1,4	50	
52	1,5	1,9	2,2	1,9	1,4	1,8	2,1	1,8	1,5	1,7	1,9	1,7	1,3	1,6	1,5	1,6	1,1	1,2	1,3	1,3	52	
54	1,2	1,6	1,9	1,9	1,3	1,5	1,8	1,8	1,4	1,4	1,8	1,7	1,1	1,5	1,5	1,6	0,9	1,1	1,2	1,2	54	
56	1,1	1,3	1,6	1,7	1,2	1,3	1,5	1,7	1,3	1,3	1,5	1,7	0,8	1,2	1,4	1,5		1	1,1	1,2	56	
58	1	1,1	1,2	1,3	1,1	1,2	1,2	1,4	1,1	1,2	1,3	1,4		1	1,3	1,4		0,8	1	1,1	58	
60	0,9	1	1	1,1	1	1	1,1	1,2	0,8	1,1	1,2	1,3			1	1,2			0,9	1	60	
62	0,9	0,9	0,9	1	0,9	0,9	1	1,1		0,9	1,1	1,2				0,8	0,9			0,9	62	
64	0,8	0,8	0,8																			64
66							0,8	0,9	1													66
I	92/ 0				92/ 0				92/46				92				100				I	
II	92/46				92/92				92/92				92				100				II	
III	46/92				92/92				92/92				92				100				III	
IV	46/92				46/92				92/92				92				100				IV	
V	46/92				46/92				46/92				92				100				V	

TAB 110066 / 110068 / 110070 / 110072

Die Maße. Dimensions. Encombrement.

LTM 1120/1



R₁ = Allradlenkung
All-wheel steering
Direction toutes roues

	Maße / Dimensions / Encombrement mm								
	A	A 150 mm*	B	C	D	E	α	β	β ₁
14.00 R 25	3950	3800	2612	420	325	4010	21°	21°	13°
16.00 R 25	4000	3850	2559	470	375	4060	23°	23°	15°

* abgesenkt / lowered / abaissé

Die Gewichte. Weights. Poids.



Achse Axle Essieu t	1	2	3	4	5	Gesamtgewicht t Total weight (metric tons) Poids total t
	12	12	12	12	12	60 ¹⁾

¹⁾ mit 6,6 t Ballast / with 6,6 t counterweight / avec contrepoids 6,6 t



Traglast t Load (metric tons) Forces de levage t	Rollen No. of sheaves Poullies	Stränge No. of lines Brins	Gewicht kg Weight kg Poids kg
120 ²⁾	9	18	1060
107	7	14	1000
81	5	11	800
53	3	7	560
23	1	3	440
8	-	1	190

²⁾ auf Anfrage / on request / sur demande

Die Geschwindigkeiten. Working speeds. Vitesses.



	1	2	3	4	5	R		1	2	3	4	5	R	
km/h	13	23	34	50	70	12	-	15	23	36	53	76	13	-
km/h	8	13	20	29	40	7	50 %	8	13	21	31	44	7,5	45 %
	14.00 R 25							16.00 R 25						



Antriebe Drive Mécanismes	stufenlos infinitely variable en continu	SeilØ / Seillänge Rope diameter / Rope length Diamètre du câble / Longueur du câble	Max. Seilzug Max. single line pull Effort au brin maxi.
	0 - 120 m/min für einfachen Strang m/min single line m/mn au brin simple	21 mm / 275 m	78,8 kN
	0 - 120 m/min für einfachen Strang m/min single line m/mn au brin simple	21 mm / 200 m	78,8 kN
	0 - 1,5 min ⁻¹		
	ca. 50 s bis 83° Auslegerstellung approx. 50 seconds to reach 83° boom angle env. 50 s jusqu'à 83°		
	ca. 350 s für Auslegerlänge 12,5 m - 56 m approx. 350 seconds for boom extension from 12,5 m - 56 m env. 350 s pour passer de 12,5 m - 56 m		

Rahmen:	Eigengefertigte, verwindungssteife Kastenkonstruktion aus hochfestem Feinkorn-Baustahl.
Abstützungen:	4-Punkt-Abstützung, horizontal und vertikal vollhydraulisch ausschierbar.
Motor:	8-Zylinder-Diesel, Fabrikat Liebherr, Typ D 9408 TI-E, wassergekühlt, Leistung 400 kW (544 PS) bei 2100 min ⁻¹ nach ECE-R 24.03 und ECE-R 49.02 (EURO II), max. Drehmoment 2230 Nm bei 1575 min ⁻¹ . Kraftstoffbehälter: 500 l.
Getriebe:	Automatik-Getriebe mit Drehmomentwandler und Strömungsbremse (Retarder). 5 Vorwärts- und 1 Rückwärtsgang. Verteilergetriebe mit Geländestufe.
Achsen:	Alle 5 Achsen hydropneumatisch gefedert. Alle Achsen gelenkt. Achsen 1, 4 und 5 sind Planetenachsen mit Differentialsperren.
Federung:	Alle Achsen sind hydropneumatisch gefedert und hydraulisch blockierbar.
Bereifung:	10fach. Reifengröße: 14.00 R 25.
Lenkung:	Hydrolenkung mit 2-Kreisanlage. Bedienung mechanisch/hydrostatisch aus dem Fahrerhaus. Reservelenkpumpe. Lenkung entsprechend EG-Richtlinie 70/311/EWG.
Bremsen:	Betriebsbremse: Allrad-Servo-Druckluftbremse, 2-Kreisanlage. Handbremse: Federspeicher auf die Räder der 2. bis 5. Achse wirkend. Bremsen entsprechend EG-Richtlinie 71/320/EWG.
Fahrerhaus:	Großräumige Kabine in Stahlblechausführung, gummielastisch aufgehängt, Sicherheitsverglasung, Kontrollinstrumente.
Elektr. Anlage:	24 Volt Gleichstrom, 2 Batterien, Beleuchtung nach StVZO.

Der Kranoberwagen.

Rahmen:	Eigengefertigte, verwindungssteife Schweißkonstruktion aus hochfestem Feinkorn-Baustahl. Als Verbindungselement zum Kranfahrgestell dient eine 3reihige Rollendrehverbindung, die unbegrenztes Drehen ermöglicht.
Kranmotor:	4-Zylinder-Diesel, Fabrikat Liebherr, Typ D 924 T-E, wassergekühlt, Leistung 120 kW (163 PS) bei 1800 min ⁻¹ nach EPA/CARB und IMO 1 entsprechend ISO 8178 C 1, max. Drehmoment 720 Nm bei 1200 min ⁻¹ . Kraftstoffbehälter: 300 l.
Kranantrieb:	Diesel-hydraulisch mit 1 Axialkolben-Doppelpumpe mit automatischer Leistungsregelung, 1 Zahnrad-Doppelpumpe, offene, geregelte Ölkreisläufe. Hydraulikantrieb in Kompaktbauweise direkt am Dieselmotor angeflanscht.
Steuerung:	Load-Sensing-Steuerung, 4 Arbeitsbewegungen gleichzeitig steuerbar, zwei 4fach Handsteuerhebel, selbstzentrierend.
Hubwerk:	Axialkolben-Konstantmotor, Hubwerkstrommel mit eingebautem Planetengetriebe und federbelasteter Haltebremse.
Wippwerk:	1 Differentialzylinder mit Sicherheitsrückschlagventil.
Drehwerk:	Axialkolben-Konstantmotor, Planetengetriebe, federbelastete Haltebremse.
Kranfahrer kabine:	Stahlblechausführung, voll verzinkt, mit Sicherheitsverglasung, Heizung, Bedienungs- und Kontrollinstrumente.
Sicherheits-einrichtungen:	LICCON-Überlastanlage, Hubendbegrenzung, Sicherheitsventile gegen Rohr- und Schlauchbrüche.
Teleskopausleger:	1 Anlenkstück und 5 Teleskopteile, hydraulisch unter Last teleskopierbar. Alle Teleskopteile unabhängig voneinander ausschierbar. Auslegerlänge: 12,6 m – 56 m.
Elektr. Anlage:	24 Volt Gleichstrom, 2 Batterien.

Die Zusatzausrüstung.

Klappspitze:	11,2 m – 28 m lang, unter 0°, 15°, 30° oder 45° zum Teleskopausleger anbaubar.
2. Hubwerk:	Für den 2-Hakenbetrieb oder bei Betrieb mit Klappspitze, wenn Haupthubseil eingesichert bleiben soll.
Bereifung:	10fach. Reifengröße: 16.00 R 25.
Antrieb 10 × 8:	Zusätzlich wird die 2. Achse angetrieben.

Weitere Zusatzausrüstung auf Anfrage.

Crane carrier.

LTM 1120/1

Frame:	Liebherr designed and manufactured, box type, torsion resistant, all-welded construction made of high-tensile structural steel.
Outriggers:	4-point support, all-hydraulic horizontal and vertical operation.
Engine:	8 cylinder, watercooled Liebherr Diesel, type D 9408 TI-E, 400 kW (544 HP) at 2100 min ⁻¹ acc. to ECE 24.03 and ECE-R 49.02 (EURO II), max. torque 2230 Nm at 1575 min ⁻¹ . Fuel tank capacity: 500 ltrs.
Transmission:	Allison automatic transmission with torque converter and hydrodynamic retarder brake, 5 forward and 1 reverse speed. Transfer case with off-road range.
Axles:	All axles steered. Axles 1, 4 and 5 with planetary gears and differential locks.
Suspension:	All axles with hydropneumatic suspension and hydraulic locking facility.
Tyres:	10 tyres. Tyre size: 14.00 R 25.
Steering:	Hydraulic power steering with dual circuit hydraulic system, mechanical/hydrostatic from lower cab. Stand-by steering pump. Steering acc. to EC directive 70/311/EEC.
Brakes:	Service brake: Dual circuit, servo-air brake, acting on all wheels. Hand brake: by spring action on all wheels of axles 2 to 5. Brakes acc. to EC directive 71/320/EEC.
Driver's cab:	Spacious all-steel cab on resilient mountings, safety glass windows and full range of instruments.
Electrical system:	24 V DC, 2 batteries, lighting according to countries' regulations.

Crane superstructure.

Frame:	Liebherr-made, torsion-resistant, welded construction made of high-tensile structural steel. Connection to truck chassis by triple roller slewing ring, designed for 360° continuous rotation.
Crane engine:	4 cylinder, watercooled Liebherr Diesel, type D 924 T-E, 120 kW (163 HP) at 1800 min ⁻¹ acc. to EPA/CARB and IMO 1 acc. to ISO 8178 C 1, max. torque 720 Nm at 1200 min ⁻¹ . Fuel tank capacity: 300 ltrs.
Crane drive:	Diesel-hydraulic, with 1 duplex axial-piston pump with automatic output control, 1 duplex gear-type pump, open regulated hydraulic circuits. The hydraulic drive in compact construction is directly flanged to the diesel engine.
Crane control:	Load sensing system, 4 working motions can be performed at the same time, by 2 control levers (joy stick type).
Hoist gear:	Axial piston fixed displacement motor, hoist drum with integrated planetary gear and spring loaded static brake.
Luffing gear:	1 differential hydraulic ram with safety check valve.
Slewing gear:	Axial piston fixed displacement motor, planetary gear, spring loaded static brake.
Crane cab:	All-steel construction fully galvanized, safety glazing, heater, controls and instruments.
Safety devices:	LICCON safe load indicator, hoist limit switch, safety valves against rupture of pipe and hoses.
Telescopic boom:	1 base section and 5 telescopic sections, hydraulically extendable under load. All sections extendable independently. Boom length: 12,6 m to 56 m.
Electrical system:	24 V DC, 2 batteries.

Complementary equipment.

Folding jib:	11,2 m to 28 m long, for mounting on telescopic boom at 0°, 15°, 30° or 45°.
2nd hoist gear:	For two-hook operation, or with folding jib in case main hoist shall remain reeved.
Tyres:	10 tyres. Tyre size: 16.00 R 25.
Drive 10 × 8:	Axle 2 additionally driven.

Other items of equipment available on request.

Châssis:	Fabrication Liebherr, construction en caisson indéformable, en acier grain fin à haute résistance.
Stabilisateurs:	Calage en 4 points, à télescopage horizontal et vérinage vertical entièrement hydrauliques.
Moteur:	Diesel, Liebherr, type D 9408 TI-E à 8 cylindres, refroidissement par eau, puissance 400 kW (544 CH) à 2100 min ⁻¹ selon ECE-R 24.03 et ECE-R 49.02 (EURO II), couple maxi. 2230 Nm à 1575 min ⁻¹ . Capacité réservoir de carburant: 500 ltrs.
Boîte:	Boîte automatique, marque Allison, avec convertisseur de couple et frein hydrodynamique, 5 rapports AV et 1 AR. Boîte transfert avec rapport tout terrain.
Essieux:	Tous essieux directeurs. Essieux 1, 4 et 5 à train planétaire à blocage de différentiel.
Suspension:	Tous les essieux à suspension hydropneumatique et blocables hydrauliquement.
Pneumatiques:	10 pneumatiques. Dimensions des pneumatiques: 14.00 R 25.
Direction:	Direction hydraulique à deux circuits, commande mécanique/hydrostatique depuis la cabine de conduite. Pompe de direction auxiliaire. Direction selon directive CE 70/311/CEE.
Freins:	Frein de service: Servofrein pneumatique à 2 circuits, agissant sur toutes les roues. Frein à main: Par cylindres à ressort, agissant sur les roues des essieux 2 à 5. Freins selon directive CE 71/320/CEE.
Cabine de conduite:	Cabine spacieuse, entièrement en tôle d'acier, à suspension élastique, vitrage de sécurité, éléments de contrôle.
Installation électrique:	24 volts continus, 2 batteries, éclairage conforme au code.

Partie tournante.

Châssis:	Fabrication Liebherr, construction soudée indéformable en acier à grain fin de haute résistance. Couronne d'orientation à triple rangées de rouleaux entre partie tournante et châssis porteur permettant une rotation continue.
Moteur:	Diesel, Liebherr, type D 924 T-E, à 4 cylindres, refroidissement par eau, puissance 120 kW (163 CH) à 1800 min ⁻¹ selon EPA/CARB et IMO 1 selon ISO 8178 C 1, couple maxi. 720 Nm à 1200 min ⁻¹ . Capacité réservoir de carburant: 300 ltrs.
Entraînement de grue:	Diesel-hydraulique, comprenant 1 double pompe à pistons axiaux à régulation de puissance, 1 double pompe à engrenages, circuits hydrauliques ouverts contrôlés. L'entraînement hydraulique en construction compacte, bridé directement au moteur diesel.
Commande:	Load sensing, 4 mouvements simultanés sont possible, par deux manipulateurs (type manche à balai).
Mécan. de levage:	Moteur hydraulique à cylindrée constante, treuil à réducteur planétaire incorporé et frein d'arrêt à ressort.
Mécan. de relevage:	Vérin hydraulique différentiel avec soupape de retenue.
Mécan. d'orientation:	Moteur hydraulique à cylindrée constante, réducteur planétaire, frein d'arrêt à ressort.
Cabine du grutier:	Entièrement en tôle d'acier avec vitrage de sécurité, chauffage, organes de commande et de contrôle.
Dispositifs de sécurité:	Contrôleur de charge LICCON, fin de course de levage, soupapes de sécurité sur tubes et flexibles contre rupture.
Flèche télescopique:	1 élément de base et 5 éléments télescopiques, télescopables hydrauliquement sous charge. Tous les éléments télescopables individuellement. Longueur de flèche: 12,6 m à 56 m.
Installation électrique:	24 volts continus, 2 batteries.

Equipement optionnel.

Fléchette pliante:	11,2 m à 28 m de long, pour montage à la flèche télescopique à 0°, 15°, 30° ou 45°.
2ème mécan. de levage:	Pour le travail avec 2 crochets ou pour le travail avec fléchette pliante lorsque le câble de levage principal reste mouflé.
Pneumatiques:	10 pneumatiques. Dimension des pneumatiques: 16.00 R 25.
Entraînement 10 x 8:	2ème essieu est entraîné additionnellement.

Autres équipements supplémentaires sur demande.