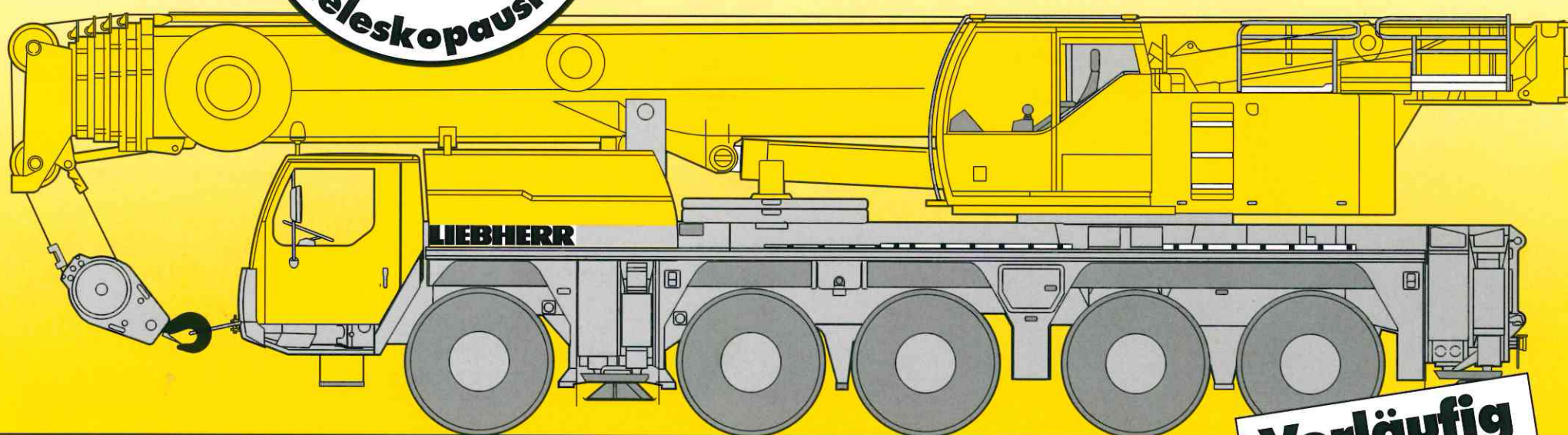


Mobilkran LTM 1130-5.1

Neuheit

maximale Traglast
130 t
60 m
Teleskopausleger

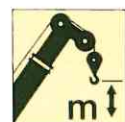


Vorläufig

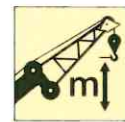
LIEBHERR

Die Vorteile

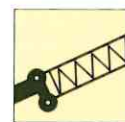
Liebherr, führender Hersteller von Mobilkränen, setzt mit dem neuen LTM 1130-5.1 Maßstäbe in punkto Leistung, Sicherheit und Wirtschaftlichkeit. Der neue 130-Tonner bietet Spitzentechnologie für mehr Nutzen im praktischen Einsatz. Seine "Highlights" überzeugen:



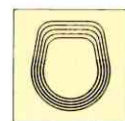
- 6-teiliger, 60 m langer Teleskopausleger aus höchstfestem Feinkornbaustahl, Mastnase, seitlich anklappbar (Option)



- 2-teilige, 10,8 m - 19 m lange Klappspitze, unter 0°, 20° und 40° anbaubar, Hydraulikzylinder zur stufenlosen Verstellung der Klappspitze unter voller Last von 0° - 40° (Option)



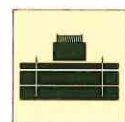
- 2 Zwischenstücke à 7 m zur Verlängerung des Teleskopauslegers bei Betrieb mit Klappspitze



- ovales, äußerst verwindungssteifes und beulsicheres Auslegerprofil für ein Höchstmaß an Stabilität bei Biegung und Torsion



- bewährtes Schnelltakt-Teleskopiersystem "Telematik" für vollautomatisches oder manuelles Teleskopieren auf die jeweils gewünschte Auslegerlänge, alle Teleskope auch unter Teillast teleskopierbar



- Ballast 42 t, hydraulische Ballastiereinrichtung am Kranoberwagen, schnelle Ballastmontage mit Schlüsselloch-Technik



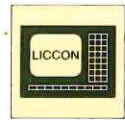
- elektronische Steuerung durch die LICCON-Anlage, offene Ölkreisläufe mit Load-Sensing-Steuerung, 4 Arbeitsbewegungen können unabhängig voneinander feinfühlig gefahren werden



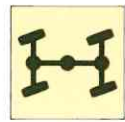
- Komfort-Krankabine mit funktionalem Design und ergonomisch gestaltetem Arbeitsplatz, Kabine um 20° nach hinten kippbar, Einstieg in die Kabine über seitlich ausfahrbares Trittbrett



- eigengefertigte Hubwinden mit 88 kN Seilzug und 110 m/min maximaler Seilgeschwindigkeit



- LICCON-Computeranlage – weltweit modernstes Krancomputersystem mit umfassenden Informations-, Überwachungs- und Steuerungsaufgaben



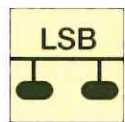
- 5-achsiges Fahrgestell mit 10 x 8 Antrieb (Option) und Allradlenkung, 3., 4. und 5. Achse elektrohydraulisch geschwindigkeitsabhängig gelenkt (aktive Hinterachslenkung) mit 5 Fahrprogrammen



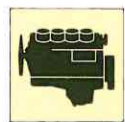
- Einsatzgewicht 60 t (5 x 12 t Achslast) inklusive 9 t Ballast



- "Niveaumatik", das kran- und straßenschonende Komfort-Federungssystem



- Verknüpfung der Elektrik- und Elektronikkomponenten im Fahrgestell, Kranoberwagen und Teleskopausleger mit modernster Datenbus-Übertragungstechnik, Funktionalität und Wirtschaftlichkeit werden deutlich gesteigert



- Fahrtrieb: Liebherr-Turbo-Dieselmotor mit 370 kW (503 PS) Leistung mit vollelektronischem Motormanagement, Abgasemissionen entsprechend 97/68/EG Stufe 3 und EPA/CARB-Tier 3, 12-Gang-ZF-AS-TRONIC-Getriebe mit Intarder, zweistufiges Verteilergetriebe



- Krantrieb: Liebherr-Turbo-Dieselmotor mit 145 kW (197 PS) Leistung mit vollelektronischem Motormanagement, Abgasemissionen entsprechend 97/68/EG Stufe 3 und EPA/CARB-Tier 3

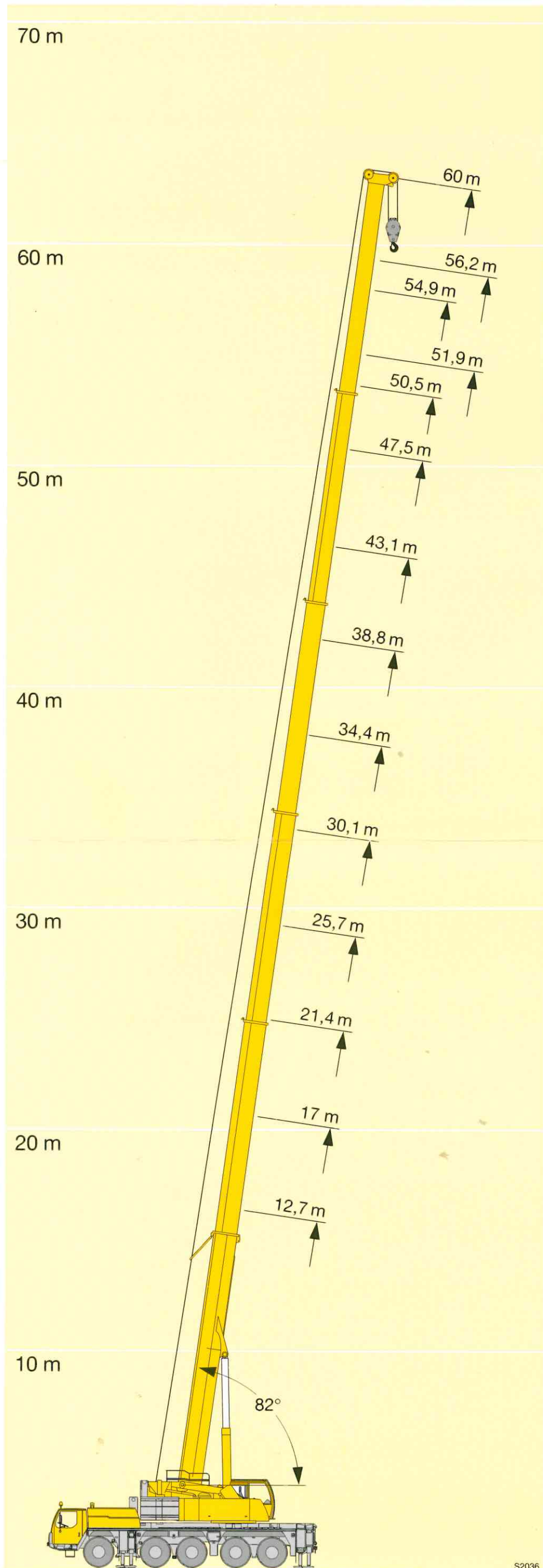


- Komfort-Fahrerhaus mit funktionalem Design und ergonomisch gestaltetem Cockpit

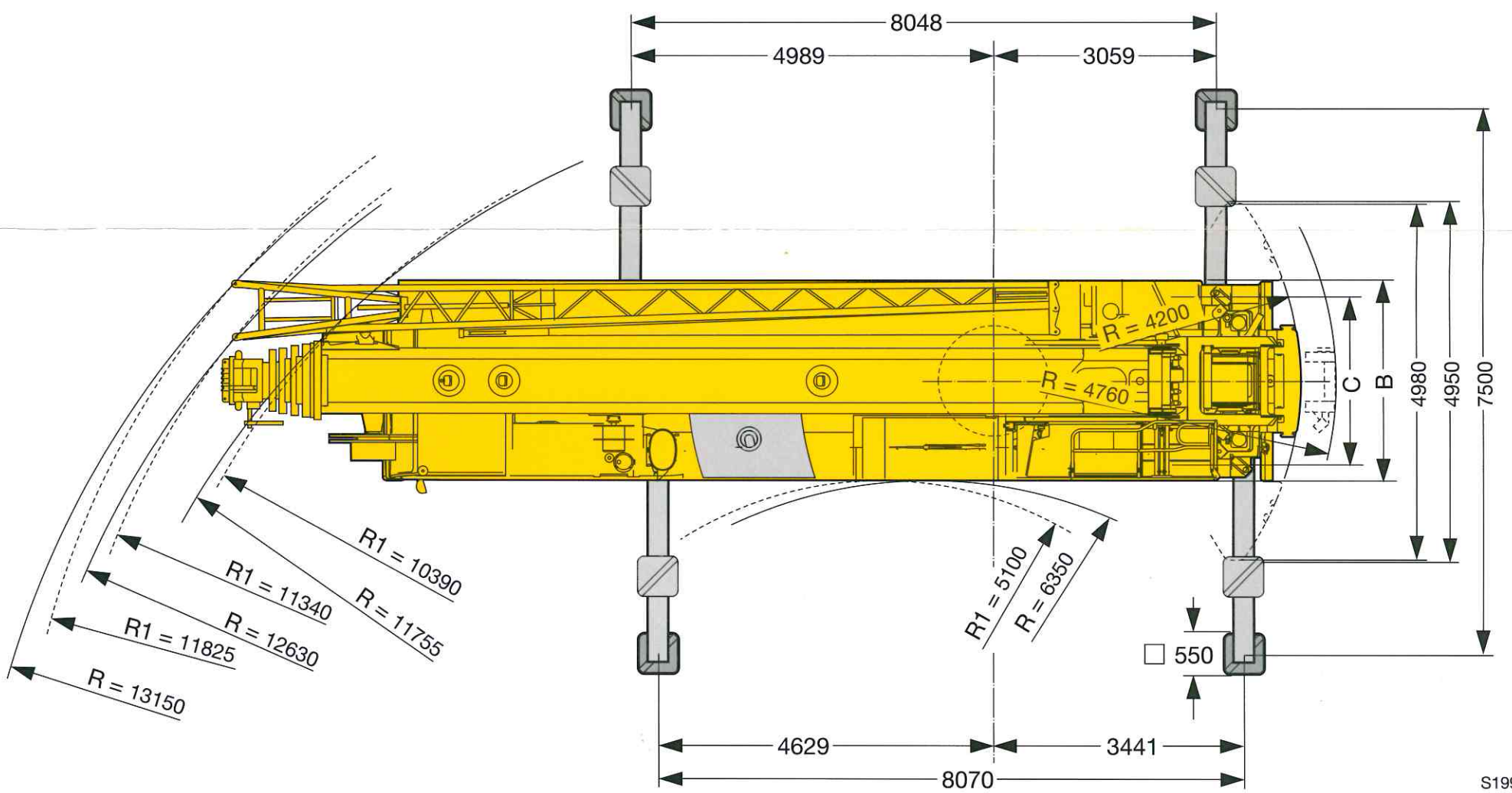
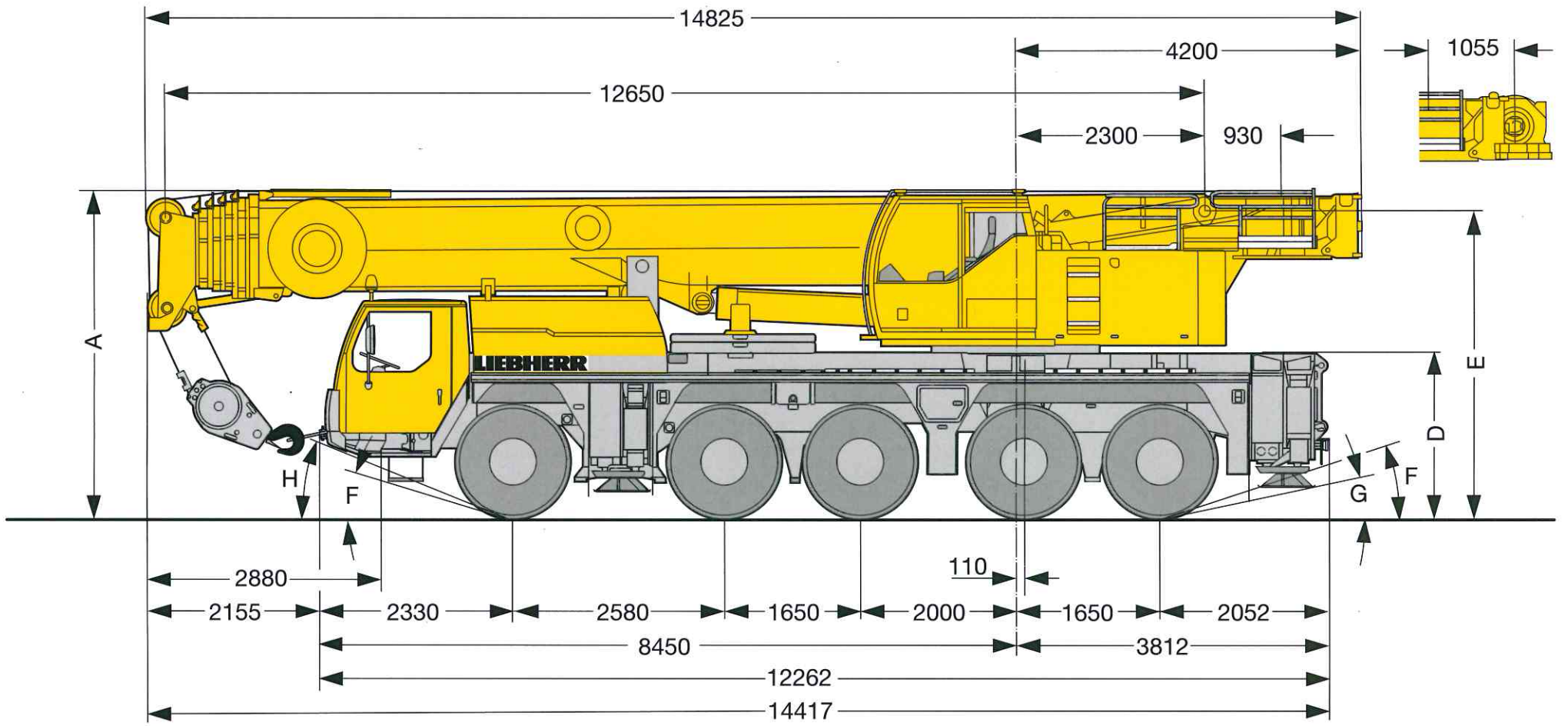


- Alle Achsen mit Druckluft-Scheibenbremsen ausgestattet, hohe Bremsleistung, lange Wartungsintervalle, schneller Wechsel der Bremsbeläge

Wenn Sie mehr über den neuen LTM 1130-5.1 von Liebherr erfahren wollen, nehmen Sie mit uns Kontakt auf.



Die Maße



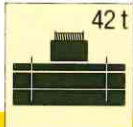
S1991

R1 = Allradlenkung

	Maße mm							
	A	B	C	D	E	F	G	H
14.00 R 25	3950	2750	2313	2000	3702	20°	12°	24°
16.00 R 25	4000	2750	2301	2050	3752	22°	14°	26°
20.50 R 25	4000	2850	2323	2050	3752	22°	14°	26°

Die Traglasten am Teleskopausleger

12,7 m - 60 m



DIN ISO

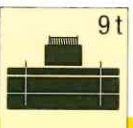
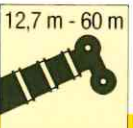
Vorläufig

m	m														m	
	12,7 m	17 m	21,4 m	25,7 m	30,1 m	34,4 m	38,8 m	43,1 m	47,5 m	50,5 m	51,9 m	54,9 m	56,2 m	60 m		
3	130	100	83													3
3,5	92	92	83	82	70											3,5
4	86	86	82	79	68	57										4
4,5	80	80	77	74	66	56										4,5
5	75	74	72	69	64	55	43,5									5
6	67	64	64	62	60	52	42	32,5								6
7	60	56	57	56	54	49	40,5	32	25							7
8	53	50	50	51	48,5	47	39	31	24,5	19,6						8
9	46,5	44	45	45	44,5	43,5	37,5	30	23,9	19,3	14,5	16				9
10	37,5	37,5	40	40	40	40,5	36	28,6	23,4	18,9	14,5	16	12,8	13		10
11			36	36	36	36,5	35	27,1	22,7	18,6	14,1	15,9	12,8	13	10,5	11
12			32,5	32,5	32,5	33	32,5	25,5	21,7	18,2	13,6	15,5	12,6	12,9	10,5	12
14			26,7	27,6	27,6	27,3	26,8	22,9	19,5	16,9	12,6	14,7	12	12,4	10,5	14
16				23,3	23,3	23	22,5	20,3	17,8	15,5	11,6	13,7	11,3	11,8	10,2	16
18				20	20	19,6	19,1	18,5	16,1	14,2	10,7	12,7	10,5	11,1	9,8	18
20					17,3	16,9	16,4	16,8	14,7	13	9,9	11,7	9,8	10,4	9,2	20
22					15,1	14,7	14,7	14,7	13,4	11,9	9	10,8	9,2	9,8	8,6	22
24						12,9	13,5	12,9	11,9	11	8,3	10	8,5	9,1	8,1	24
26						11,7	11,9	11,4	11	10	7,7	9,3	7,9	8,5	7,6	26
28							10,6	10,1	10	9,2	7,1	8,6	7,4	8	7	28
30								9,5	9	8,3	6,6	8	6,9	7,4	6,6	30
32								7,3	8,2	8,3	7,7	6,1	7,4	6,4	6,1	32
34									7,7	7,4	7,3	5,6	6,6	6	5,6	34
36									7,1	6,7	6,7	5,3	6,2	5,7	5,3	36
38										6	6,1	4,9	5,9	5,3	4,9	38
40										5,6	5,5	4,5	5,3	5	4,8	40
42											4,9	4,2	4,7	4,7	4,3	42
44											4,5	4	4,2	4,3	3,9	44
46												3,7	3,9	3,9	3,5	46
48												3,2	3,5	3,6	3,1	48
50														3,2	2,7	50
52														2,9	2,4	52
54															2,1	54
56															1,8	56

* nach hinten

TAB 1820001/1820012

12,7 m - 60 m



DIN ISO

Vorläufig

m	m														m	
	12,7 m	17 m	21,4 m	25,7 m	30,1 m	34,4 m	38,8 m	43,1 m	47,5 m	50,5 m	51,9 m	54,9 m	56,2 m	60 m		
3	100	83														3
3,5	90	83	82	72												3,5
4	83	83	79	71	57											4
4,5	75	76	74	69	56											4,5
5	68	69	69	63	55	43,5										5
6	56	57	53	50	46	42	32,5									6
7	46	45	43,5	40,5	37,5	34,5	32	25								7
8	36	37	35,5	33,5	31	29,4	27,8	24,5	19,6							8
9	28,7	30,5	29,7	28	26,3	25,8	23,7	21,9	19,3	14,5	16					9
10	23,1	25	25,3	24	23,8	22,3	21,1	20,1	18,5	14,5	16	12,8	13			10
11		20,8	21,6	20,9	20,8	19,5	19	17,6	16,6	14,1	15,1	12,8	13	10,5		11
12		17,7	18,7	19,3	18,4	17,4	16,9	16,1	15,1	13,6	14,4	12,6	12,9	10,5		12
14		13,3	14,1	14,8	14,7	14,5	13,7	13	12,3	12	11,5	11,3	10,6	10,3		14
16			11,1	11,7	11,8	11,9	11,2	10,7	10,1	9,8	9,4	9,2	8,5	8,3		16
18			8,9	9,5	9,6	9,7	9,3	8,9	8,3	8,1	7,7	7,6	6,9	6,7		18
20				7,9	7,9	8	7,9	7,4	6,9	6,8	6,3	6,3	5,6	5,5		20
22				6,6	6,6	6,7	6,6	6,2	5,8	5,7	5,2	5,2	4,6	4,4		22
24					5,5	5,7	5,5	5,2	4,8	4,7	4,3	4,3	3,7	3,6		24
26					4,7	4,8	4,5	4,3	4	4	3,6	3,5	2,9	2,8		26
28						4	3,8	3,6	3,3	3,3	2,9	2,9	2,3	2,2		28
30						3,4	3,2	3	2,7	2,7	2,3	2,3	1,7	1,7		30
32						2,9	2,6	2,5	2,2	2,2	1,8	1,8	1,4	1,4		32
34							2,2	2	1,7	1,8	1,4	1,4				34
36							1,8	1,6	1,3	1,3						36
38								1,3								38
40								1								40

TAB 1820005

Es gelten die Anmerkungen zu den Traglasttabellen aus dem Technischen Datenblatt. Traglasten über 83 t / 110 t nur mit Zusatzflasche / Zusatzvorrichtung.

Änderungen vorbehalten.

Liebherr-Werk Echingen GmbH
 Postfach 1361, 89582 Echingen, Germany
 ☎ +49 7391 5 02-0, Fax +49 7391 5 02-33 99
 www.liebherr.com, E-Mail: info.lwe@liebherr.com

P 182.00.D05.2006