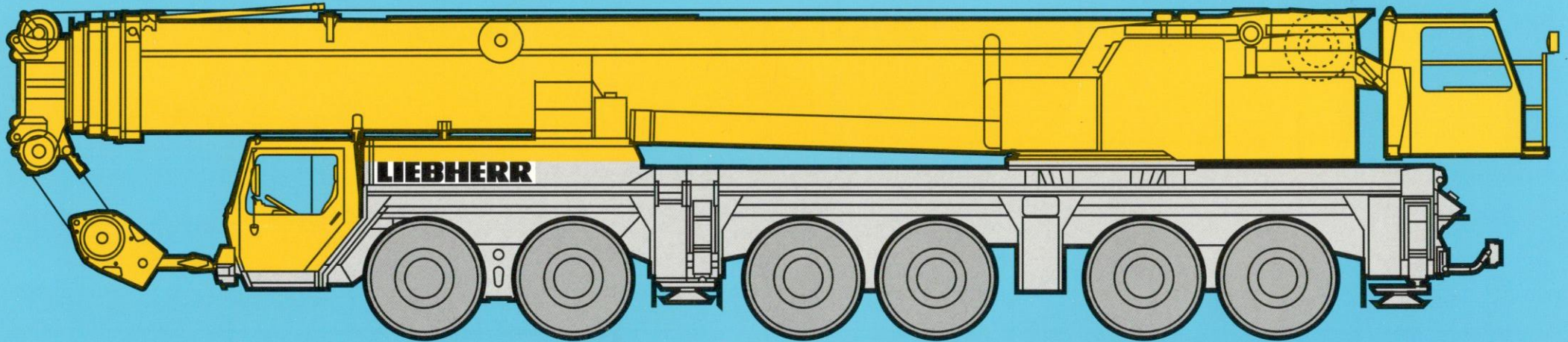


NEU

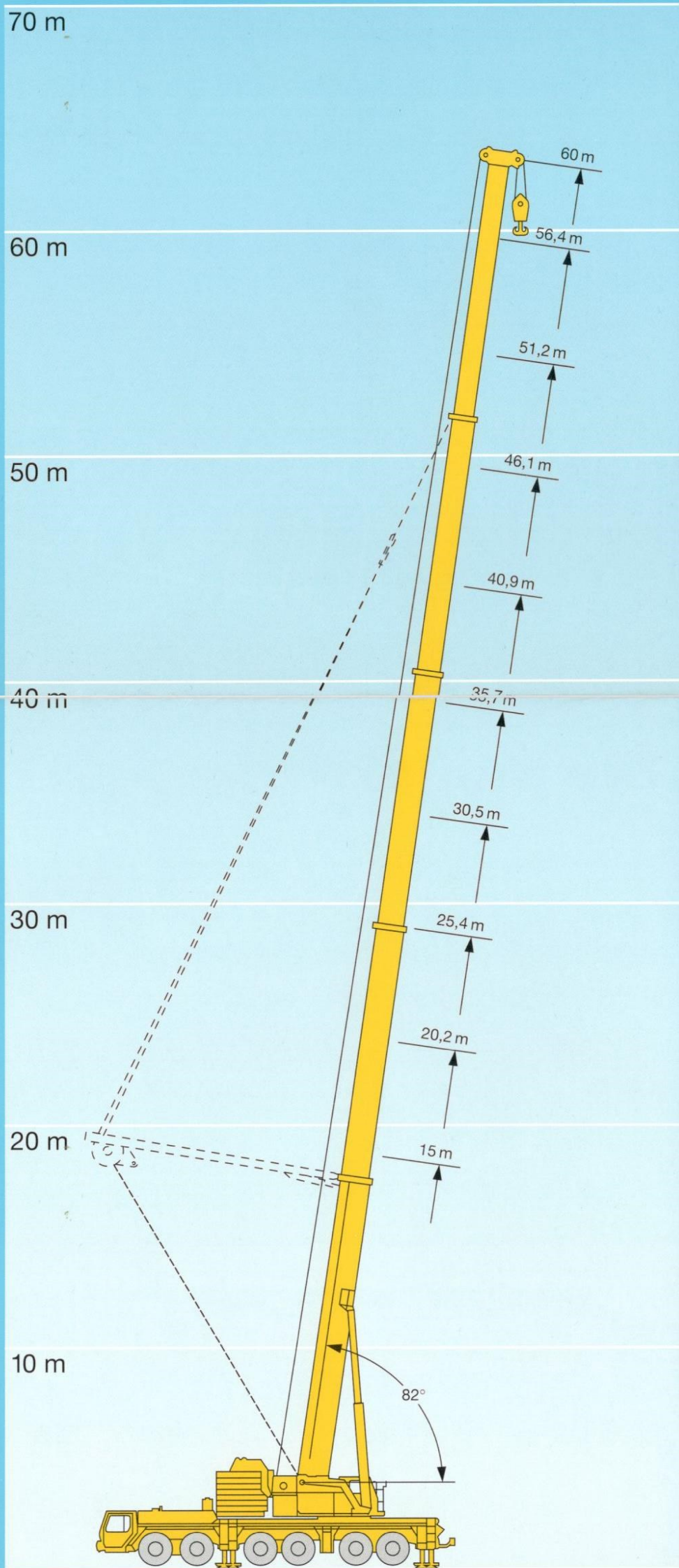
Mobilkran LTM 1280

max.
Traglast
280 t

60m
Teleskopausleger



Der neue 280-Tonner mit "Highlights", die Liebherr bietet.



Liebherr, führender Hersteller von Mobilkränen setzt mit dem neuen LTM 1280, dem optimierten Nachfolger des LTM 1225, die Maßstäbe in puncto Leistung, Sicherheit und Wirtschaftlichkeit. Der neue 280-Tonner hat die Spitzentechnologie für mehr Nutzen im praktischen Einsatz. Seine "Highlights" überzeugen:



5teiliger, 60 m langer Teleskopausleger für 60 m Hubhöhe



21 m lange Doppelklappspitze, 10,5 m - 70 m lange, fest montierte oder wippbare Gitterspitze, Zusatzausleger auch in Verbindung mit abgespanntem Teleskopausleger zur Traglaststeigerung



optimierte, ovale Auslegerprofilform mit kontinuierlicher Krümmung im Untergurt und nach oben versetztem Stoß, verbessertes Schalenbeulverhalten, besonders hohe Stabilität auch in der seitlichen Biegeachse; äußerst verwindungssteifes System, besonders auch abgestimmt auf lange Zusatzausleger



bewährtes Schnelltakt-Teleskopiersystem "Telematik" mit vollautomatischem Teleskopieren auf die jeweils gewünschte Auslegerlänge



variables Einsatzspektrum mit 125 t, 100 t, 75 t, 50 t, 25 t oder 0 t Ballast, Hubwerk 2 montagefreundlich am Ballastgrundrahmen angebolzt



dieselhydraulischer Kranantrieb mit 3/4 Verstellpumpen, geschlossene Ölkreisläufe für Hubwerk, Drehwerk und Nadel-Verstellwinde, offene Ölkreisläufe für Wippen und Teleskopieren, elektronische Kransteuerung



um 20° nach hinten kippbare Großraum-Komfortkrankabine in Aluminiumbauweise mit neuem Innendesign, bei Straßentransport ist die Krankabine nach hinten geschwenkt



bis zu 3 eigengefertigte Hubwinden mit 105 kN Seilzug und 130 m/min Seilgeschwindigkeit



LICCON-Computeranlage mit neuer leistungstarker Zentraleinheit (32-Bit-Rechner), praktische Anwendungsprogramme:

- über Rüstbilder wird der gewünschte Rüstzustand eingegeben
- das Betriebsbild informiert mit Grafiksymbolen über alle wichtigen Krandaten
- der Teleskopiervorgang wird mit Teleskopierbildern und einer komfortablen Bedienung am Monitor unterstützt
- vom Lastmomentbegrenzer (LMB) wird für jede beliebige Auslegerlänge der optimale Traglastwert errechnet
- die Stützkraftanzeige informiert über die aktuellen Stützkraften
- mit dem Control-Parameter-Programm können die Arbeitsgeschwindigkeiten individuell vom Bediener festgelegt werden, dadurch ist ein äußerst präzises Lasthandling auch mit langen Auslegern möglich
- Volldiagnostik und Wartungshinweise für Fahr- und Krankomponenten



kompaktes, 6achsiges Fahrgestell, variables Antriebs-/Lenkungskonzept 12 x 8 x 10 (Option)



Einsatzgewicht 72 t (6 x 12 t Achslast)



"Niveaumatik", das kran- und straßenschonende Komfort-Federungssystem mit vollautomatischer Einnivellierung des Krans während des Abstützvorganges durch Knopfdruck



Verknüpfung der Elektrik- und Elektronikkomponenten im Fahrgestell und Kranoberwagen mit modernster Datenbus-Übertragungstechnik (LSB-Liebherr-Systembus), Funktionalität und Wirtschaftlichkeit werden deutlich gesteigert



für den Fahrtrieb:

Liebherr-Turbo-Dieselmotor mit 440 kW Leistung, elektronisches Motormanagement mit Datenbus-Technik, Allison-Automatikgetriebe mit elektronischem Getriebemanagement



für den Krantrieb:

Liebherr-Turbo-Dieselmotor mit 180 kW Leistung (IMO 1), Einbau quer zur Fahrtrichtung, elektronisches Motormanagement mit Datenbus-Technik



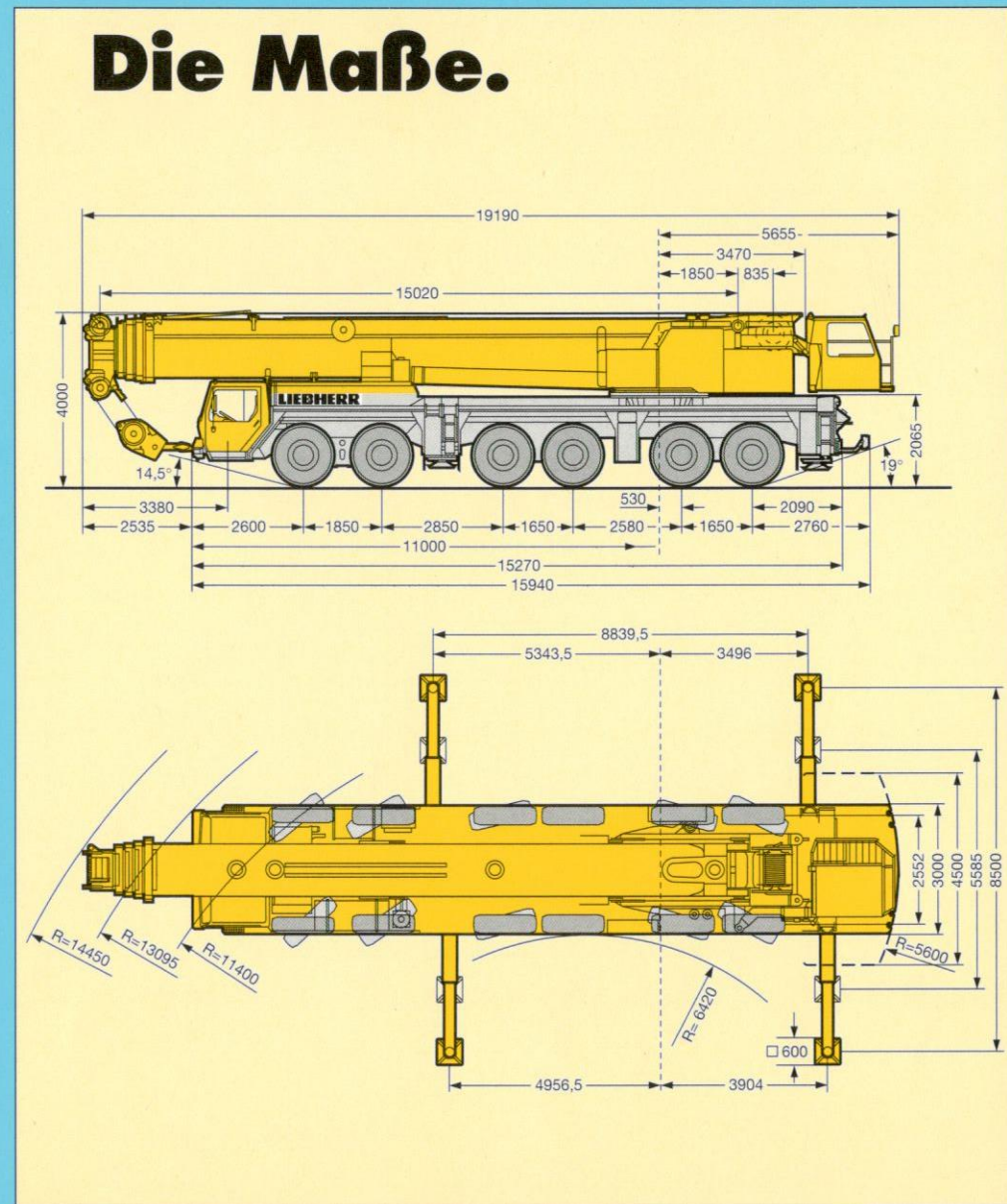
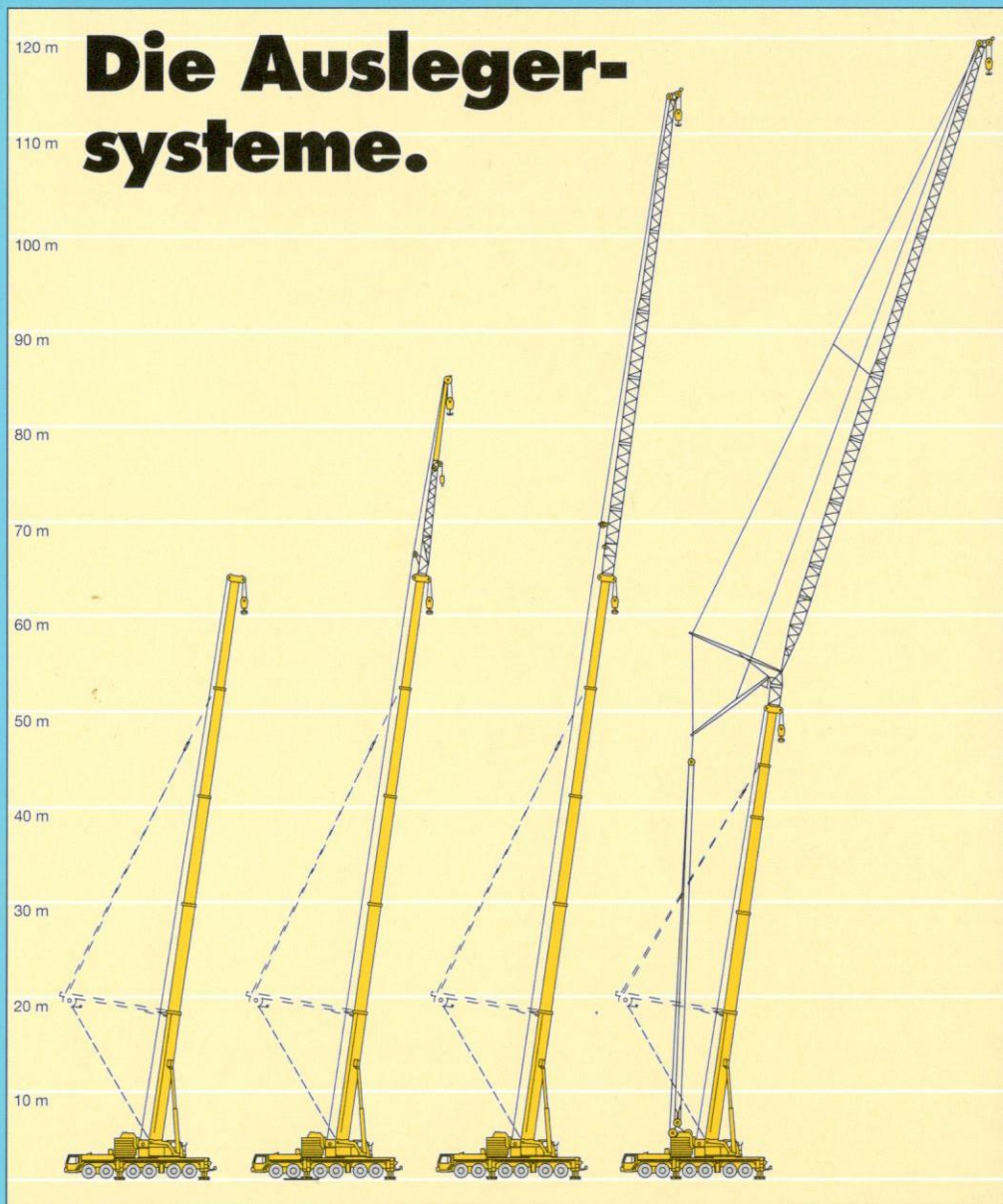
Fahrerhaus mit ergonomisch gestaltetem Cockpit und funktionalem Design

Liebherr baut den LTM 1280 mit dem Qualitätszertifikat nach DIN EN ISO 9001 in einer hochmodernen Fertigungsstätte. Und Liebherr betreut die Krane weltweit mit erfahrenen Service-Spezialisten.

Wenn Sie mehr über den neuen LTM 1280 von Liebherr erfahren wollen, nehmen Sie mit uns Kontakt auf.

LIEBHERR

So baut man Krane.



Änderungen vorbehalten.

TP 277. 3.98.

**Nehmen Sie Kontakt auf mit
LIEBHERR-WERK EHINGEN GMBH, Postfach 1361, D-89582 Ethingen
Telefon (0 73 91) 5 02-0, Telefax (0 73 91) 5 02-3 99**