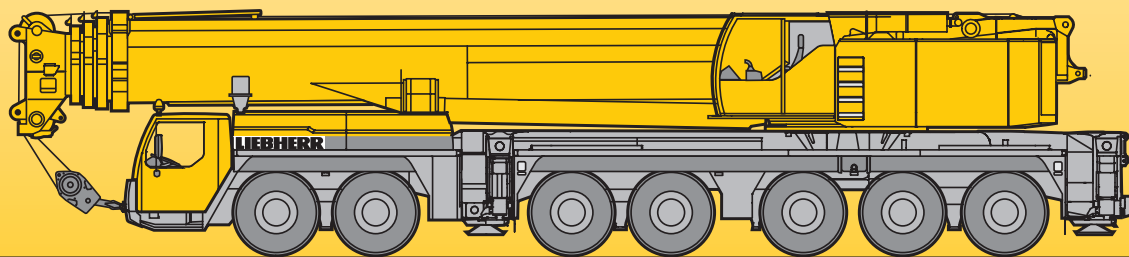


Mobilkran · Mobile Crane
Grue automotrice

LTM 1400/1

Technische Daten
Technical Data
Caractéristiques techniques

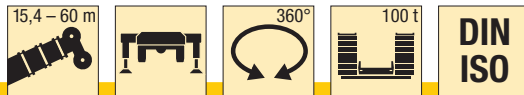


LIEBHERR

Traglasten am Teleskopausleger

Lifting capacities on telescopic boom

Forces de levage à la flèche télescopique



m	15,4 m		20,5 m	25,7 m	30,8 m	36 m	41,1 m	46,3 m	51,4 m	56,6 m	60 m	m
	*											
3	400	233										3
3,5	270	225	202									3,5
4	240	218	202	202								4
4,5	227	210	202	202	172							4,5
5	215	199	197	198	171							5
6	193	177	177	176	160	131						6
7	171	158	158	157	148	122	93					7
8	150	142	142	141	137	113	86	73				8
9	133	128	128	127	127	106	80	69	59			9
10	119	116	116	115	116	99	75	65	56	47,5		10
12	98	97	98	96	97	88	66	59	51	44	38,5	12
14			82	82	81	79	59	53	46,5	41	36	14
16			71	70	69	71	54	47	42,5	38	33,5	16
18			62	61	60	61	50	42,5	39	35,5	31	18
20				53	54	53	46,5	38,5	35,5	32,5	29,2	20
22				48,5	48	47	43,5	35	32,5	30	27,2	22
24					43	42	40,5	32	29,9	27,7	25,3	24
26					38,5	37,5	38	29,9	27,5	25,8	23,5	26
28					34,5	33,5	34,5	28,2	25,3	24	22,1	28
30						31	31	26,6	23,3	22,4	20,6	30
32						29,3	28,3	25,1	21,7	20,8	19,2	32
34							25,9	23,7	20,2	19,5	17,9	34
36							23,7	22,7	19	18,2	16,8	36
38							21,9	21,8	17,9	17	15,8	38
40								20,4	17,1	15,9	14,9	40
42								18,9	16,3	14,8	14	42
44								17,7	15,6	14	13,1	44
46									14,9	13,3	12,3	46
48									14,2	12,5	11,8	48
50										11,8	11,2	50
52										11,2	10,6	52
54										10,5	10	54
56											9,5	56
58											8,7	58

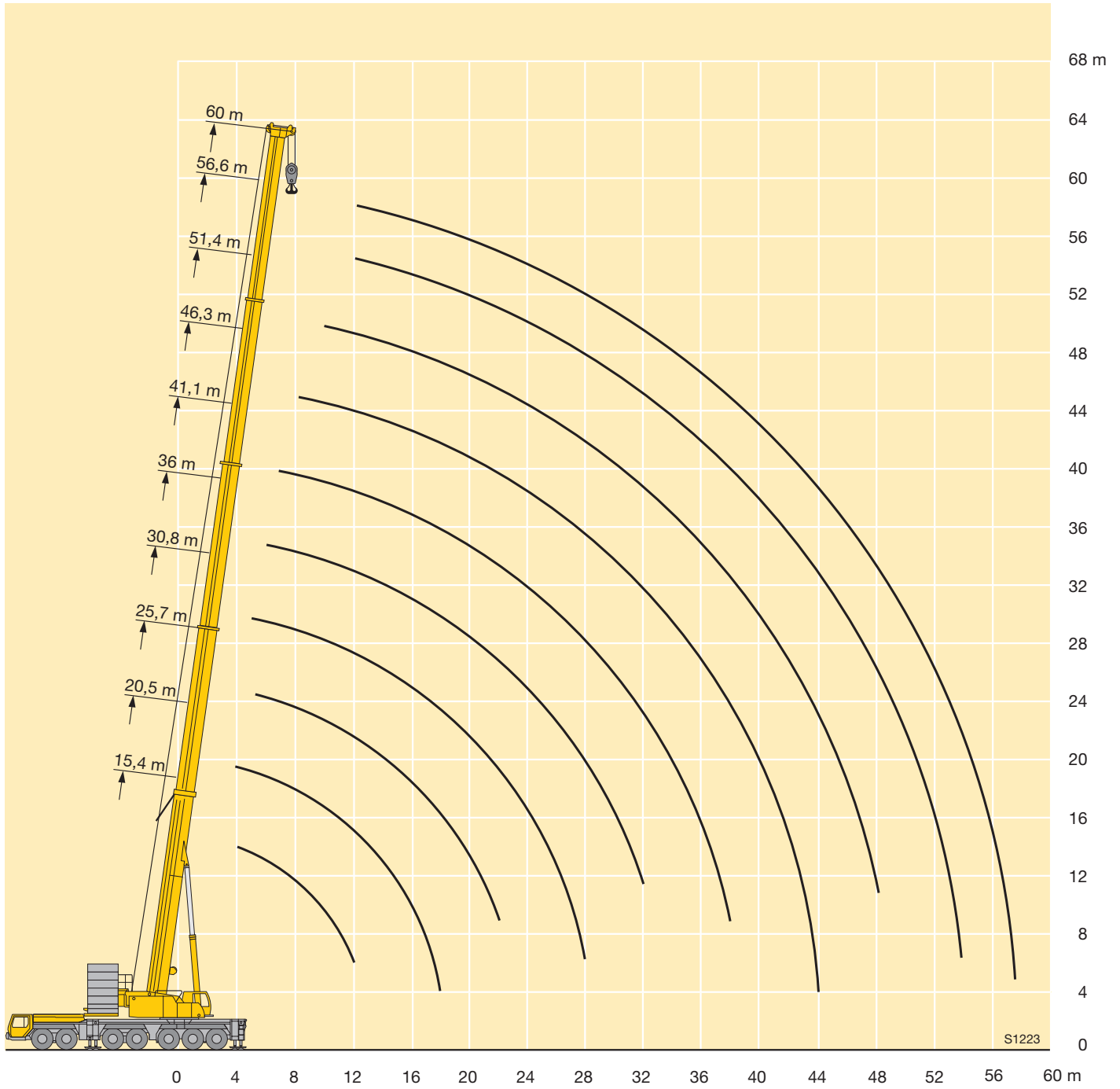
* nach hinten / over rear / en arrière

TAB 146003 / 146014

Remarques relatives aux tableaux des charges

1. La grue est calculée selon normes DIN conformément au décret fédéral 2/85. Les charges DIN/ISO respectent les sécurités au basculement requises par les normes DIN 15019, partie 2 et ISO 4305. La structure de la grue est conçue selon la norme DIN 15018, partie 3. La conception générale est réalisée selon la norme DIN 15018, partie 2, ainsi que selon les recommandations de la F. E. M.
2. Les charges DIN/ISO tiennent compte d'efforts au vent selon Beaufort de 5 à 7 en fonction de la longueur de flèche.
3. Les charges sont indiquées en tonnes.
4. Les poids du crochet ou de la moufle sont à déduire des charges indiquées.
5. Les portées sont prises à partir de l'axe de rotation de la partie tournante.
6. Charges données sous réserve de modification.
7. Les charges supérieures à 161 t ne peuvent être levées qu'avec poulie supplémentaire.
8. Forces de levage plus de 202 t/240 t seulement avec mouffles additionnels/équipement supplémentaire.

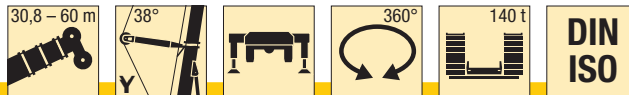
Hubhöhen Lifting heights Hauteurs de levage



Traglasten am abgespannten Teleskopausleger

Lifting capacities on guyed telescopic boom

Forces de levage à la flèche télescopique haubannée

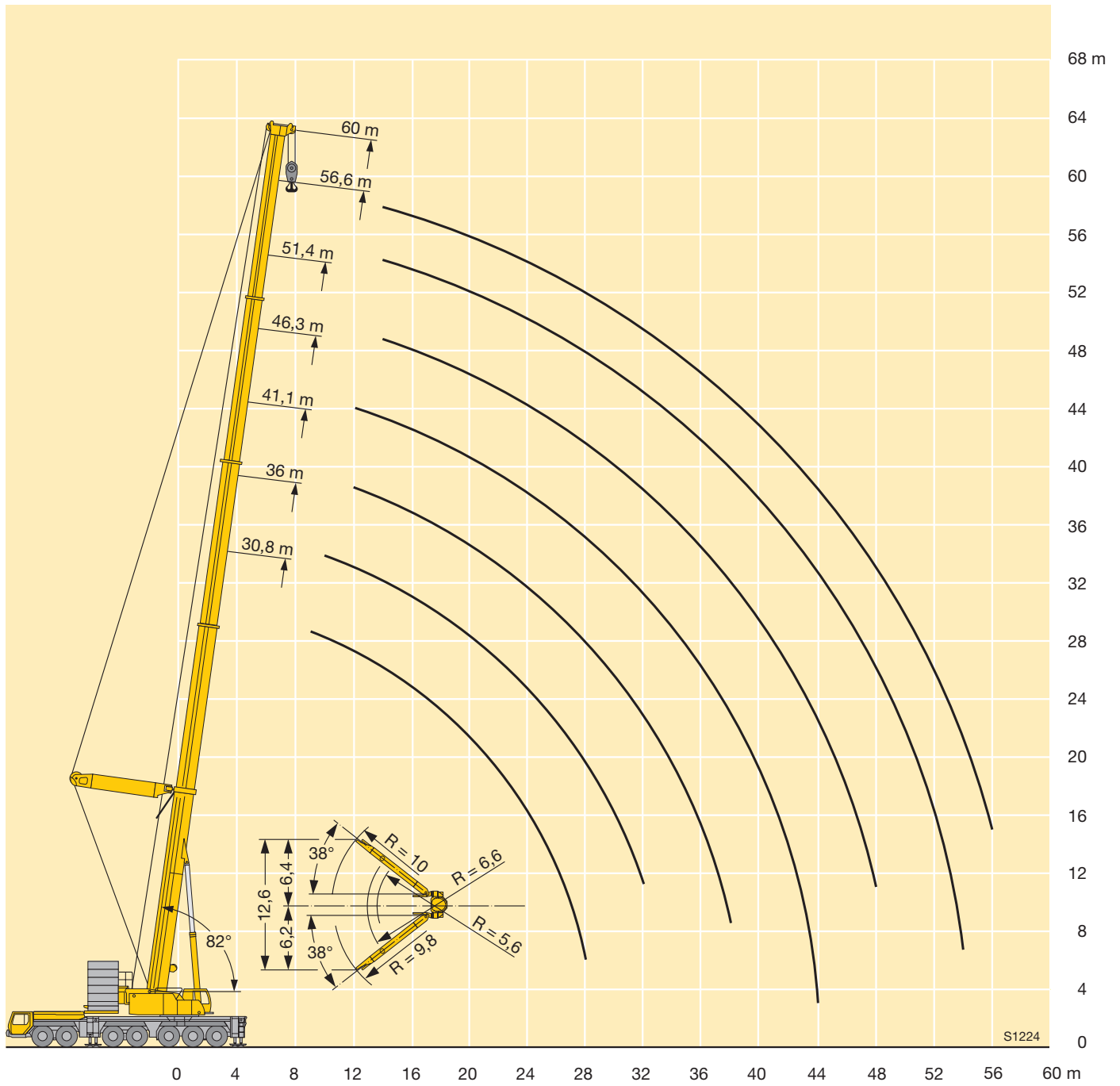


m	30,8 m		36 m		41,1 m		46,3 m		51,4 m		56,6 m		60 m		m
	*		*		*		*		*		*		*		
5	172														5
6	166		149												6
7	153		143		132										7
8	138		136		124										8
9	126	105	125		117		104								9
10	115	122	115	104	111		98		87						10
12	97	104	98	104	96	88	89	89	79		68		63		12
14	83	90	84	91	84	90	79	79	73	73	63	63	58	58	14
16	71	78	73	79	74	79	72	72	67	67	58	58	54	54	16
18	64	68	64	70	65	70	64	66	61	61	54	54	50	50	18
20	57	60	57	62	57	63	57	60	55	56	50	50	47	47	20
22	50	55	50	55	51	56	51	55	51	51	46,5	46,5	44	44	22
24	44,5	49,5	45	49,5	45,5	50	45,5	50	45,5	47,5	43,5	43,5	41	41	24
26	40	44,5	40,5	45	41	45,5	41	45,5	41	44,5	40,5	40,5	38,5	38,5	26
28	36,5	40	36,5	40,5	37	41	37	41	37	41	36,5	38	36	36	28
30			33,5	37	33,5	37,5	33,5	37,5	33,5	37,5	33	36	33	34	30
32			30,5	34	30,5	34,5	30,5	34,5	30,5	34	30	33,5	30	32	32
34					28,1	31,5	28	31,5	27,8	31	27,3	31	27,5	30,5	34
36					25,7	29	25,7	28,9	25,4	28,7	25	28,2	25,1	28,3	36
38					23,7	26,7	23,6	26,6	23,4	26,4	22,9	25,9	23	26	38
40							21,7	24,6	21,5	24,4	21	23,9	21,1	24	40
42							20	22,8	19,8	22,5	19,3	22,1	19,4	22,2	42
44							15,7	15,7	18,3	20,9	17,8	20,4	17,9	20,5	44
46									16,9	19,4	16,4	18,9	16,5	19	46
48									15,6	18,1	15,1	17,5	15,2	17,6	48
50											13,9	16,2	14	16,3	50
52											12,8	15,1	12,9	15,2	52
54											11	11	11,9	14,1	54
56													11	13,1	56

* Ballast eingefahren / ballast retracted / contrepoids rétracté

TAB 146037 / 146036

Hubhöhen Lifting heights Hauteurs de levage



Traglasten an der festen Gitterspitze

Lifting capacities on the lattice fly jib

Forces de levage à la fléchette treillis fixe



m	15,4 m + 2,3 m*																					m		
	7 m			14 m			21 m			28 m			35 m			42 m			49 m				56 m	
	0°	20°	40°	0°	20°	40°	0°	20°	40°	0°	20°	40°	0°	20°	40°	0°	20°	40°	0°	20°	40°		0°	
8	30																						8	
9	27,4			26,4																			9	
10	24,9	20,9		24,6			22,3					17,9			14,2			11,6					10	
12	21	18,8		21,2			20,1					16,7			13,4			10,9			8,7		12	
14	17,8	17,3	15,3	18,4	17		18					15,4			12,4			10,3			8,1		14	
16	15,2	16	14,9	16,2	15,6		15,9	16,5				14,3			11,5			9,5			7,6		16	
18	13,4	14,1	14,3	14,2	14,4	12,4	14,1	15,5				13,2	12		10,6			8,8			7,2		18	
20	11,8	12,3	13,9	12,3	13,5	12	12,6	14,1	12,6	12	11,3				9,9	9		8,2			6,6		20	
22	10	10,4		11	12	11,7	11,3	12,8	12	10,9	10,7				9,3	8,4		7,7			6,2		22	
24				9,9	10,7	11,2	10	11,5	11,5	9,9	10,1	9			8,7	7,9		7,1	6,4		5,7		24	
26				8,9	9,4	9,8	8,9	10,2	11,1	8,9	9,6	8,6			8,2	7,5		6,7	5,9		5,3		26	
28				8	8,3	9,8	8,2	9,1	10,2	8	9,1	8,2			7,6	7,1		6,3	5,6		5	4,5	28	
30							7,4	8,1	8,9	7,1	8,4	8			6,9	6,7	6,1	5,9	5,3		4,7	4,2	30	
32							6,7	7,3	7,8	6,5	7,7	7,8			6,2	6,4	5,8	5,6	5		4,4	3,9	32	
34							6,1	6,5	7,4	5,9	6,8	7,6			5,6	6,1	5,6	5,3	4,7		4,2	3,7	34	
36							5,4	5,7		5,5	6,2	7			5,1	5,9	5,4	5	4,5	4,1	4	3,5	36	
38										5	5,6	6,2			4,8	5,6	5,2	4,6	4,3	3,9	3,7	3,3	38	
40										4,6	5	5,4			4,4	5,1	5,1	4,1	4,1	3,8	3,5	3,1	40	
42										4,2	4,4				4	4,6	5,1	3,8	4	3,7	3,3	3	2,7	42
44															3,7	4,2	4,8	3,5	3,8	3,6	3,1	2,9	2,6	44
46															3,4	3,8	4,2	3,3	3,7	3,6	2,9	2,8	2,5	46
48															3,1	3,4	4	3	3,5	3,5	2,6	2,7	2,4	48
50															2,7	2,9		2,7	3,2	3,4	2,4	2,5	2,3	50
52																	2,5	2,9	3,4	2,1	2,4	2,3	1,6	52
54																	2,2	2,5	2,9	1,9	2,4	2,2	1,4	54
56																	2	2,2		1,6	2,2	2,2	1,1	56
58																			1,4	1,9	2,2	1	58	
60																			1,1	1,6	2,1	1	60	
62																				1	1,3	2	1	62
64																				1	1		1	64
66																							1	66
68																							1	68
70																							1	70

* Adapter / adapter / pièce d'adaptateur

TAB 146089 / 146115 / 146141

Traglasten an der festen Gitterspitze

Lifting capacities on the lattice fly jib

Forces de levage à la fléchette treillis fixe



m	46,3 m + 2,3 m*																								m
	7 m			14 m			21 m			28 m			35 m			42 m			49 m			56 m			
	0°	20°	40°	0°	20°	40°	0°	20°	40°	0°	20°	40°	0°	20°	40°	0°	20°	40°	0°	20°	40°	0°			
10	43																							10	
12	39,5	26,5		32,5																				12	
14	36,5	24,9	18,3	30,5			24,8																	14	
16	33,5	23,4	17,7	28,7	20,7		23,7				18,3			14,3										16	
18	31	22,2	17,1	26,6	19,6		22,6				17,6			13,7			11							18	
20	28,5	21,1	16,7	24,8	18,6	13,9	21,3				16,9			13,2			10,6			8,2				20	
22	26,2	20,2	16,3	23,1	17,8	13,5	20,1	17			16,1			12,5			10,2			7,9			6,1	22	
24	24,1	19,3	15,9	21,4	17	13,1	18,9	16,4			15,4			11,9			9,7			7,6			5,8	24	
26	22,4	18,6	15,6	19,9	16,3	12,8	17,8	15,9	12,7		14,7	11,7					9,2			7,3			5,6	26	
28	20,9	17,9	15,3	18,6	15,6	12,6	16,6	15,4	12,4	14,1	11,3			10,9			8,8			6,9			5,3	28	
30	19,5	17,3	15,2	17,4	15	12,3	15,5	14,6	12,1	13,4	10,9			10,4	8,2		8,3			6,6			5	30	
32	18,1	16,8	15	16,3	14,5	12,1	14,5	13,9	11,8	12,7	10,6	8,7		9,9	7,9		8			6,2			4,8	32	
34	16,9	16,3	14,9	15,3	14,1	11,9	13,7	13,2	11,6	12	10,3	8,5	9,5	7,6			7,6	5,8		5,9			4,6	34	
36	15,7	15,7	14,8	14,3	13,7	11,8	12,8	12,5	11,4	11,4	10	8,3	9,1	7,4			7,3	5,6		5,7			4,3	36	
38	14,8	14,9	14,7	13,4	13,3	11,7	12,1	11,9	11,2	10,7	9,7	8,2	8,8	7,1	5,9		6,9	5,4		5,4	4,1		4,1	38	
40	14,1	14,1	14	12,5	12,5	11,6	11,3	11,2	11,1	10,1	9,5	8	8,4	6,9	5,8		6,6	5,2		5,1	3,9		3,9	40	
42	13,3	13,3	13,2	11,6	11,7	11,5	10,6	10,6	10,7	9,5	9,2	7,9	8,1	6,7	5,6		6,4	5		4,9	3,8		3,7	42	
44	12,6	12,6	12,5	11,1	11,1	11,1	9,9	10	10,1	8,9	8,8	7,8	7,8	6,5	5,5		6,1	4,8	4	4,7	3,7		3,6	44	
46	11,9	12	11,8	10,5	10,5	10,5	9,3	9,4	9,5	8,4	8,4	7,7	7,3	6,3	5,4		5,9	4,7	3,9	4,5	3,5		3,4	46	
48	11,3	11,3		10	10	10	8,8	8,8	9	7,8	8	7,7	6,9	6,2	5,3		5,7	4,5	3,9	4,3	3,4		3,2	48	
50	10,5	10,7		9,5	9,5	9,5	8,4	8,4	8,5	7,3	7,5	7,5	6,5	6	5,2		5,5	4,4	3,8	4,2	3,3	2,7	3,1	50	
52	9,8	9,9		9	9	9	8	8	8	6,8	7,1	7,2	6	5,9	5,2		5,3	4,3	3,7	4	3,2	2,6	3	52	
54				8,6	8,5		7,6	7,6	7,6	6,5	6,6	6,8	5,6	5,8	5,1		5,1	4,2	3,6	3,9	3,1	2,5	2,8	54	
56				8,1	8		7,2	7,2	7,2	6,2	6,3	6,5	5,4	5,5	5,1		4,9	4,1	3,6	3,7	3	2,5	2,7	56	
58				7,7	7,6		6,8	6,9	6,8	5,9	6	6,1	5,1	5,3	5,1		4,6	4	3,6	3,6	2,9	2,4	2,6	58	
60				7,2			6,5	6,5	6,4	5,6	5,7	5,8	4,9	4,9	5		4,3	3,9	3,6	3,5	2,8	2,4	2,5	60	
62							6,1	6,2		5,3	5,4	5,5	4,6	4,7	4,9	4		3,8	3,5	3,3	2,8	2,3	2,3	62	
64							5,8	5,8		5,1	5,1	5,2	4,4	4,5	4,6		3,8	3,8	3,5	3,2	2,7	2,3	2,2	64	
66							4,1	4,2		4,8	4,8	4,9	4,2	4,2	4,4		3,7	3,7	3,4	3,1	2,6	2,3	2,1	66	
68										4,6	4,6		3,9	4	4,1		3,5	3,6	3,4	2,9	2,5	2,3	2	68	
70										4,3	4,3		3,7	3,8	3,9		3,3	3,4	3,4	2,7	2,5	2,2	1,9	70	
72										4,1			3,5	3,6	3,7		3,1	3,2	3,4	2,5	2,4	2,2	1,8	72	
74													3,3	3,4			2,9	3	3,2	2,3	2,4	2,2	1,6	74	
76													3,1	3,2			2,8	2,8	3	2,2	2,4	2,2		76	
78													3	3			2,6	2,7	2,8	2	2,2	2,2		78	
80																	2,4	2,5	2,6	1,8	2	2,2		80	
82																	2,3	2,3		1,6	1,8	2,1		82	
84																	2,1	2,2		1,5	1,7	1,8		84	
86																				1,3	1,5	1,6		86	
88																				1,2	1,3			88	

* Adapter / adapter / pièce d'adaptateur

Traglasten an der festen Gitterspitze

Lifting capacities on the lattice fly jib

Forces de levage à la fléchette treillis fixe



m	51,4 m + 2,3 m*																					m		
	7 m			14 m			21 m			28 m			35 m			42 m			49 m				56 m	
	0°	20°	40°	0°	20°	40°	0°	20°	40°	0°	20°	40°	0°	20°	40°	0°	20°	40°	0°	20°	40°		0°	
12	36,5																						12	
14	34,5	25,1		28,7																			14	
16	32,5	23,7	17,8	27,2				22,2				17											16	
18	30	22,6	17,3	25,4	19,7			21,3				16,4			12,8								18	
20	28,1	21,5	16,8	23,9	18,7			20,2				15,9			12,3			9,9					20	
22	26	20,6	16,5	22,5	17,9	13,6		19,2				15,2			11,9			9,5		7,4			22	
24	24,1	19,8	16,1	21,2	17,1	13,2	18,2	16				14,6			11,4			9,1		7,1		5,4	24	
26	22,3	19	15,8	19,9	16,5	12,9	17,2	15,6				14,1			10,9			8,8		6,9		5,2	26	
28	20,7	18,3	15,5	18,6	15,9	12,7	16,3	15,1	12,5	13,6	11				10,4			8,4		6,6		4,9	28	
30	19,3	17,7	15,3	17,4	15,3	12,4	15,4	14,4	12,3	13,1	10,7				10			8		6,2		4,7	30	
32	17,9	17,2	15,2	16,2	14,8	12,2	14,5	13,7	12,1	12,4	10,4				9,6	7,7		7,7		6		4,5	32	
34	16,7	16,7	15,1	15,2	14,3	12	13,7	13,1	11,9	11,8	10,1	8,4			9,2	7,5		7,3		5,7		4,3	34	
36	15,5	15,6	15	14,2	14	11,9	12,9	12,5	11,8	11,3	9,8	8,2	8,9	7,2			7	5,4		5,4		4,1	36	
38	14,3	14,5	14,8	13,2	13,6	11,8	12,1	12	11,5	10,7	9,6	8,1	8,5	7			6,7	5,2		5,2		3,9	38	
40	13,2	13,4	13,7	12,3	12,7	11,7	11,4	11,4	11	10,2	9,4	8	8,2	6,8	5,7			6,5	5		5	3,8	3,7	40
42	12,4	12,5	12,7	11,5	11,9	11,6	10,7	10,8	10,7	9,6	9,1	7,8	8	6,6	5,6			6,2	4,9		4,8	3,7	3,5	42
44	11,6	11,7	11,8	10,6	11,1	11,3	10	10,2	10,2	9	8,7	7,7	7,7	6,4	5,5			6	4,7		4,5	3,6	3,4	44
46	10,8	10,9	11	10	10,3	10,6	9,3	9,7	9,7	8,4	8,4	7,7	7,4	6,2	5,4	5,8	4,6	3,9	4,4	3,4		3,2	3,2	46
48	10,2	10,2	10,2	9,4	9,7	9,9	8,7	9,1	9,2	7,9	8	7,6	7	6,1	5,3	5,6	4,5	3,8	4,2	3,3		3,1	3,1	48
50	9,6	9,7	9,5	8,8	9,1	9,3	8	8,5	8,8	7,3	7,7	7,5	6,6	6	5,2	5,4	4,3	3,8	4,1	3,2		3	3	50
52	9,1	9,2		8,2	8,5	8,6	7,6	7,9	8,3	6,8	7,3	7,3	6,2	5,8	5,1	5,2	4,3	3,7	4	3,1	2,5	2,8	2,8	52
54	8,6	8,8		7,7	7,9	8	7,2	7,4	7,8	6,3	6,9	7	5,8	5,7	5,1	5,1	4,2	3,6	3,8	3	2,5	2,7	2,7	54
56	8,2	8,3		7,2	7,4	7,4	6,8	7	7,3	6	6,5	6,7	5,4	5,6	5,1	4,9	4,1	3,6	3,7	2,9	2,4	2,6	2,6	56
58	7,7			6,8	6,8		6,4	6,6	6,8	5,7	6,1	6,3	5	5,4	5,1	4,7	4	3,5	3,6	2,9	2,4	2,5	2,5	58
60				6,4	6,5		6	6,2	6,3	5,3	5,7	6	4,6	5,1	5	4,4	3,9	3,5	3,5	2,8	2,3	2,4	2,4	60
62				6	6,1		5,6	5,7	5,9	5	5,4	5,7	4,4	4,8	5	4,1	3,9	3,5	3,4	2,7	2,3	2,3	2,3	62
64				5,7			5,2	5,3	5,3	4,8	5,1	5,3	4,1	4,6	4,8	3,8	3,8	3,5	3,2	2,7	2,3	2,2	2,2	64
66							4,9	4,9		4,4	4,7	4,9	3,9	4,3	4,6	3,6	3,7	3,4	3,1	2,6	2,3	2,1	2,1	66
68							4,6	4,6		4,1	4,4	4,6	3,7	4,1	4,4	3,4	3,6	3,4	2,8	2,5	2,2	2	2	68
70							4,3			3,8	4,1	4,2	3,5	3,8	4,1	3,2	3,5	3,4	2,6	2,5	2,2	1,9	1,9	70
72										3,6	3,8		3,2	3,6	3,8	3	3,4	3,4	2,4	2,4	2,2	1,7	1,7	72
74										3,3	3,5		3	3,3	3,5	2,7	3,1	3,3	2,1	2,4	2,2			74
76										3,1	3,2		2,8	3,1	3,2	2,5	2,9	3,2	1,9	2,3	2,1			76
78													2,5	2,8		2,3	2,7	2,9	1,7	2,3	2,1			78
80													2,4	2,6		2	2,4	2,7	1,5	2,1	2,1			80
82													2,2	2,3		1,8	2,2	2,4		1,8	2,1			82
84													2,1			1,6	2	2,1		1,6	2			84
86																1,4	1,7			1,4	1,7			86
88																1,2	1,4			1,4				88
90																1								90

* Adapter / adapter / pièce d'adaptateur

TAB 146089 / 146115 / 146141

Traglasten an der festen Gitterspitze

Lifting capacities on the lattice fly jib

Forces de levage à la fléchette treillis fixe

56,6 – 60 m

7 – 56 m



120 t

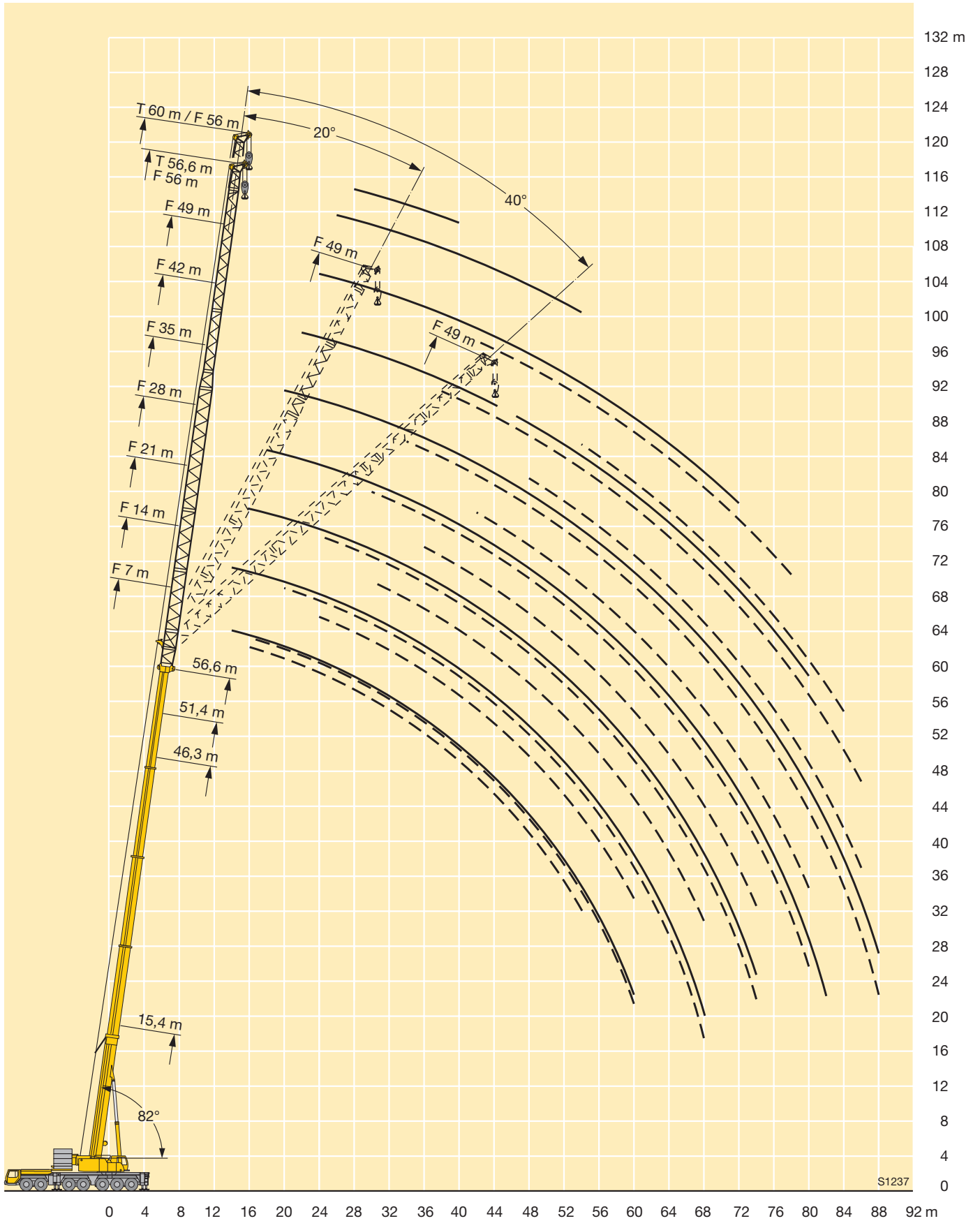
DIN ISO

m	56,6 m + 2,3 m*																								m
	7 m			14 m			21 m			28 m			35 m			42 m			49 m			56 m	56 m		
	0°	20°	40°	0°	20°	40°	0°	20°	40°	0°	20°	40°	0°	20°	40°	0°	20°	40°	0°	20°	40°	0°	0°		
14	29,3			23,2																				14	
16	27,8	24,2	17,7	22,4					18,2															16	
18	26	23	17,2	21,5					17,4				14,2											18	
20	24,4	22	16,8	20,4	18,3				16,8				13,6			10,9								20	
22	23	21,1	16,5	19,3	17,5				15,9				13,1			10,6		8,3						22	
24	21,5	20,3	16,2	18,3	16,8	13,1		15,2	13,8				12,5			10,3		8			6,2			24	
26	20,2	19,6	15,9	17,4	16,2	12,8		14,5	13,2				11,9			9,9		7,8			6		4,4	26	
28	18,9	18,6	15,6	16,4	15,6	12,6		13,7	12,6				11,4			9,4		7,4			5,7		4,3	28	
30	17,6	17,5	15,4	15,5	14,9	12,4		13,1	12,1	10,8			10,9	9,6		9		7,2			5,5		4,1	30	
32	16,4	16,5	15,2	14,6	14,2	12,2		12,4	11,6	10,4			10,3	9,2		8,6		6,9			5,3		3,9	32	
34	15,4	15,6	15,1	13,8	13,5	12		11,8	11,1	10,1			9,8	8,8		8,2	7	6,6			5,1		3,7	34	
36	14,3	14,5	14,7	13,1	12,8	11,9		11,3	10,7	9,7	9,3	8,5	7,6	7,8	6,8		6,4				4,9		3,6	36	
38	13,4	13,6	13,7	12,2	12,2	11,7		10,7	10,2	9,4	8,9	8,1	7,4	7,4	6,5		6,2	4,9			4,7		3,4	38	
40	12,4	12,7	12,8	11,5	11,5	11,6		10,2	9,7	9,1	8,4	7,8	7,1	7	6,3		5,9	4,8			4,6		3,3	40	
42	11,5	11,8	12	10,7	10,9	11		9,7	9,3	8,8	8	7,5	6,9	6,7	6	5,4	5,6	4,6			4,4	3,5		3,1	42
44	10,9	11	11,1	10	10,3	10,4		9,1	8,9	8,6	7,7	7,2	6,6	6,4	5,7	5,2	5,3	4,5			4,2	3,4		3	44
46	10,2	10,4	10,5	9,3	9,6	9,9		8,5	8,5	8,3	7,3	6,9	6,4	6,1	5,5	5	5	4,4			4,1	3,3		2,9	46
48	9,6	9,8	9,8	8,7	9	9,2		7,9	8,2	8,1	6,9	6,7	6,2	5,8	5,3	4,9	4,8	4,3	3,7		3,9	3,2		2,7	48
50	9	9,1	9,1	8,2	8,4	8,6		7,4	7,8	7,8	6,6	6,4	6	5,6	5,1	4,7	4,6	4,1	3,6		3,7	3,1		2,6	50
52	8,4	8,5	8,5	7,8	7,8	8,1		6,9	7,3	7,5	6,2	6,1	5,9	5,3	4,9	4,6	4,4	4	3,6		3,5	3		2,4	52
54	7,8	8	7,8	7,3	7,3	7,6		6,5	6,8	7,1	5,8	5,9	5,7	5	4,7	4,4	4,2	3,8	3,5		3,3	2,9	2,4	2,3	54
56	7,2	7,4		6,9	6,8	7,1		6,1	6,3	6,7	5,3	5,6	5,5	4,8	4,6	4,3	4	3,7	3,4		3,1	2,8	2,4		56
58	6,7	6,9		6,5	6,4	6,6		5,8	6	6,4	4,9	5,4	5,4	4,6	4,4	4,2	3,8	3,6	3,3		2,9	2,7	2,3		58
60	6,2	6,3		6,1	5,9	6,1		5,5	5,7	6	4,7	5,1	5,2	4,4	4,3	4,1	3,7	3,4	3,2		2,8	2,6	2,3		60
62				5,6	5,5			5,2	5,3	5,6	4,4	4,9	5	4,1	4,1	4	3,5	3,3	3,1		2,6	2,5	2,2		62
64				5,3	5,1			4,9	5	5,2	4,2	4,6	4,8	3,8	3,9	3,9	3,3	3,2	3		2,4	2,4	2,2		64
66				4,9	4,8			4,6	4,7	4,8	4	4,3	4,6	3,6	3,8	3,8	3,1	3,1	2,9		2,3	2,2	2,2		66
68				4,5	4,4			4,2	4,4	4,5	3,7	4,1	4,3	3,4	3,6	3,7	2,9	3	2,8		2,1	2,1	2,1		68
70								3,9	4		3,5	3,8	4	3,2	3,5	3,6	2,6	2,8	2,8		2	2	2		70
72								3,6	3,7		3,3	3,5	3,7	3	3,3	3,5	2,4	2,7	2,7		1,8	1,9	1,9		72
74								3,3	3,4		3	3,3	3,4	2,7	3	3,3	2,2	2,6	2,6						74
76											2,8	3,1		2,5	2,8	3	2	2,5	2,6						76
78											2,6	2,8		2,3	2,6	2,7	1,8	2,3	2,5			1,6			78
80											2,4	2,5		2	2,3	2,5	1,6	2	2,4						80
82														1,8	2,1				1,8	2,1					82
84														1,6	1,8				1,6	1,8					84
86														1,3	1,6				1,4	1,5					86
88														1,1	1,3										88

* Adapter / adapter / pièce d'adaptateur

TAB 146089 / 146115 / 146141

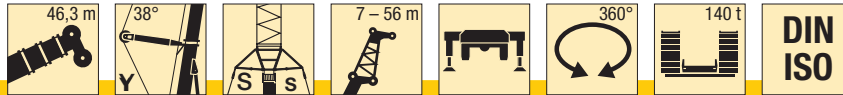
Hubhöhen Lifting heights Hauteurs de levage



Traglasten an der festen Gitterspitze mit abgespanntem Teleskopausleger

Lifting capacities on the lattice fly jib with guyed telescopic boom

Forces de levage à la flèche treillis fixe avec flèche télescopique haubanée



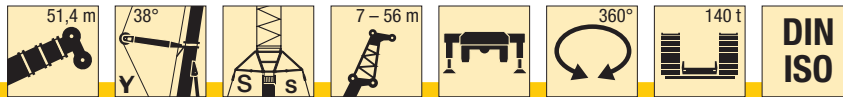
m	46,3 m + 2,3 m*																								m
	7 m			14 m			21 m			28 m			35 m			42 m			49 m			56 m			
	0°	20°	40°	0°	20°	40°	0°	20°	40°	0°	20°	40°	0°	20°	40°	0°	20°	40°	0°	20°	40°	0°			
12	49			41																				12	
14	44	25,7		37,5			31				23,3													14	
16	40,5	24,3	17,9	34,5	21,6		29,3				22			17,4										16	
18	37,5	23	17,3	32,5	20,5		27,8				20,8			16,5										18	
20	35	21,9	16,9	29,9	19,4	14,2	25,8	19,4			19,8			15,6						13,1				20	
22	32	20,9	16,5	27,6	18,5	13,8	23,9	18,7			18,8			14,8						12,4		10,2		22	
24	29,1	19,9	16,1	25,4	17,7	13,4	22,2	18	13,5	17,9	13,2			14,1						11,8		9,6		24	
26	27	19,2	15,8	23,7	17	13,1	20,8	17,4	13,1	17,1	12,7			13,4						11,2		9,2		26	
28	25	18,5	15,5	21,9	16,3	12,8	19,4	16,7	12,7	16,2	12,2			12,8						10,6		8,7		28	
30	23,2	17,9	15,3	20,3	15,6	12,5	18,2	16	12,4	15,4	11,8	9,4		12,3	9,2					10,1		8,3		30	
32	21,5	17,2	15,1	18,8	15,1	12,2	16,9	15,4	12,1	14,6	11,4	9,2	11,6	8,8						9,7	6,9	7,5		32	
34	19,8	16,7	15	17,4	14,6	12,1	15,6	14,8	11,9	13,9	11	9	11	8,5						9,2	6,6	7,2		34	
36	18,6	16,1	14,8	16,3	14,1	11,9	14,6	14,3	11,6	13	10,6	8,8	10,5	8,2	6,5	8,4	6,3			8,8	6,6	7,2		36	
38	17,5	15,9	14,7	15,3	13,7	11,8	13,7	13,4	11,4	12,1	10,3	8,6	10	7,9	6,3	7,9	6			8,4	6,6	7,2		38	
40	16,4	15,7	14,7	14,4	13,3	11,6	12,8	12,6	11,2	11,3	10	8,4	9,6	7,6	6,1	7,4	5,8			7,9	6	6,5	4,9	40	
42	15,4	15,6	14,7	13,5	12,8	11,5	12	11,9	11,1	10,6	9,8	8,2	9,2	7,3	6	7,1	5,6			6,1	5,6	6,1	4,5	42	
44	14,5	14,8	14,6	12,6	12,7	11,4	11,2	11,2	11	9,9	9,5	8,1	8,8	7,1	5,8	6,8	5,3	4,3		5,8	5,3	5,5	4,1	44	
46	13,7	14	13,8	11,7	12	11,4	10,4	10,5	10,5	9,2	9,3	8	8,4	6,9	5,7	6,5	5,1	4,2		6,8	6,6	6,1	4,5	46	
48	12,9	13,3	13,1	11,2	11,4	11,3	9,9	9,9	9,9	8,7	8,8	7,9	7,9	6,7	5,6	6,2	4,9	4,1		6,5	6,2	5,1	3,8	48	
50	12,4	12,5		10,6	10,8	10,7	9,3	9,4	9,4	8,2	8,3	7,8	7,4	6,5	5,5	6	4,8	4		6,2	6,2	4,8	3,7	50	
52				10,1	10,3	10,2	8,8	8,9	8,9	7,7	7,8	7,8	6,8	6,3	5,4	5,7	4,7	3,9		6	6	4,8	3,7	52	
54				9,6	9,7	9,6	8,3	8,4	8,4	7,2	7,3	7,5	6,3	6,2	5,3	5,5	4,5	3,9		5,7	5,7	4,4	3,5	54	
56				9,1	9,2		7,8	8	8	6,8	6,9	7,2	6	6	5,3	5,2	4,4	3,8		5,5	5,5	4,3	3,3	56	
58				8,6			7,4	7,5	7,6	6,4	6,6	6,8	5,7	5,9	5,2	5	4,3	3,7		5,4	5,4	4,1	3,2	58	
60							7	7,1	7,2	6,1	6,3	6,4	5,5	5,5	5,1	4,6	4,2	3,7		5,1	5,1	3,9	3,1	60	
62							6,7	6,7		5,8	5,9	6,1	5,2	5,3	5,1	4,4	4,1	3,6		4,4	4,4	3,7	3	62	
64							6,4	6,4		5,5	5,6	5,7	4,9	5	5,1	4,2	4	3,5		4,4	4,4	3,6	2,9	64	
66										5,2	5,3	5,4	4,7	4,7	4,8	4	3,9	3,5		4,2	4,2	3,4	2,9	66	
68										5	5		4,4	4,5	4,5	3,8	3,9	3,5		4,4	4,4	3,3	2,8	68	
70										4,7	4,8		4,2	4,3	4,3	3,6	3,8	3,5		4,4	4,4	3,1	2,7	70	
72										4,4			4	4	4,1	3,4	3,6	3,5		4,4	4,4	2,9	2,6	72	
74													3,7	3,8	3,8	3,2	3,3	3,4		4,4	4,4	2,7	2,6	74	
76													3,5	3,6		3	3,2	3,2		4,4	4,4	2,5	2,5	76	
78													3,3	3,4		2,9	3	3		4,4	4,4	2,3	2,5	78	
80																2,7	2,8	2,8		4,4	4,4	2,2	2,3	80	
82																2,5	2,6			4,4	4,4	2	2,1	82	
84																2,4	2,4			4,4	4,4	1,8	2,1	84	
86																2,2				4,4	4,4	1,6	1,8	86	
88																				4,4	4,4	1,5	1,6	88	
90																				4,4	4,4	1,3	1,4	90	
92																				4,4	4,4	1,1	1,2	92	

* Adapter / adapter / pièce d'adaptateur

Traglasten an der festen Gitterspitze mit abgespanntem Teleskopausleger

Lifting capacities on the lattice fly jib with guyed telescopic boom

Forces de levage à la fléchette treillis fixe avec flèche télescopique haubanée



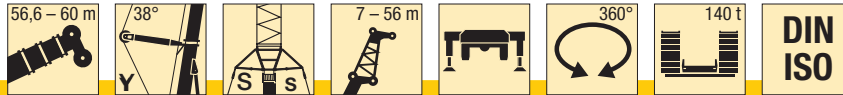
m	51,4 m + 2,3 m*																					m						
	7 m			14 m			21 m			28 m			35 m			42 m			49 m				56 m					
	0°	20°	40°	0°	20°	40°	0°	20°	40°	0°	20°	40°	0°	20°	40°	0°	20°	40°	0°	20°	40°		0°					
12	46,5			39																			12					
14	42,5	26		35,5			29,9																14					
16	38,5	24,6	18	33	21,7		28,1					21,6			16,8								16					
18	35,5	23,4	17,5	30,5	20,6		26,1					20,6			15,9								18					
20	32,5	22,4	17,1	28	19,6	14,2	24,3	19,3				19,7			15,2						12,6		20					
22	30	21,4	16,7	26	18,8	13,8	22,6	18,6				18,8			14,5						11,5		7,4	22				
24	27,9	20,5	16,3	24,1	18	13,5	21,1	18				17,9	13,1		13,8						11		8,9	7,1	24			
26	25,6	19,7	16	22,4	17,3	13,2	19,7	17,4	13,1	17,2	12,6	13,2			13,2						10,5		8,5	6,7	26			
28	23,8	19	15,7	20,8	16,6	12,9	18,4	16,8	12,7	16,2	12,2	12,7			12,7						10		8,1	6,4	28			
30	22,1	18,4	15,4	19,5	16	12,6	17,2	16,1	12,4	15,2	11,8				12,1	9,1					9,6		7,7	6	30			
32	20,6	17,8	15,3	18,2	15,4	12,4	16	15,6	12,2	14,2	11,4	9,2	11,7	8,8							9,2		7,4	5,7	32			
34	19,3	17,3	15,1	17	14,9	12,2	15,1	14,9	11,9	13,3	11	8,9	11,1	8,5							8,8	6,6	7,1	5,4	34			
36	18	16,8	15	15,8	14,5	12	14,2	13,9	11,7	12,6	10,7	8,8	10,6	8,2							8,5	6,3	6,7	5,2	36			
38	16,7	16,3	14,9	14,8	14,1	11,9	13,3	13	11,5	11,9	10,4	8,6	10,1	7,9	6,3						8,1	6	6,5	4,7	38			
40	15,5	15,6	14,8	13,7	13,7	11,7	12,4	12,3	11,3	11,2	10,1	8,4	9,7	7,6	6,1						7,7	5,8	6,2	4,5	4,7	40		
42	14,8	14,8	14,6	12,8	12,9	11,6	11,6	11,5	11,1	10,5	9,8	8,3	9,2	7,4	6						7,3	5,6	5,8	4,3	4,4	42		
44	14,1	14,1	13,9	11,9	12,1	11,5	10,8	10,8	10,8	9,8	9,6	8,1	8,7	7,1	5,9						7	5,4	4,3	5,5	4,1	4,2	44	
46	13,4	13,3	13,2	11,3	11,3	11,3	10,1	10,2	10,2	9,2	9,1	8	8,2	6,9	5,7						6,7	5,2	4,2	5,3	4	4	46	
48	12,7	12,7	12,5	10,8	10,8	10,7	9,4	9,5	9,6	8,6	8,6	8	7,6	6,7	5,6						6,5	5	4,1	5,1	3,8	3,8	48	
50	12,1	12	11,9	10,2	10,2	10,2	8,8	8,9	9	8	8	7,9	7,1	6,6	5,5						6,2	4,8	4	4,9	3,7	3,7	50	
52	11,5	11,4	11,3	9,7	9,8	9,7	8,3	8,3	8,5	7,4	7,6	7,8	6,7	6,4	5,4						6	4,7	3,9	4,7	3,6	2,8	3,5	52
54	10,9	10,8		9,2	9,3	9,2	8	7,9	8	6,8	7,1	7,4	6,2	6,3	5,4						5,7	4,6	3,9	4,5	3,4	2,8	3,3	54
56	10,3	10,2		8,8	8,8	8,7	7,6	7,5	7,6	6,5	6,6	6,9	5,7	6,1	5,3						5,3	4,5	3,8	4,4	3,3	2,7	3,2	56
58				8,3	8,4	8,3	7,2	7,2	7,2	6,2	6,2	6,5	5,3	5,7	5,3						5	4,4	3,8	4,2	3,2	2,6	3,1	58
60				7,9	8		6,9	6,8	6,8	5,9	5,8	6,1	4,9	5,4	5,2						4,6	4,3	3,7	4	3,2	2,6	2,9	60
62				7,4	7,6		6,5	6,5	6,5	5,6	5,5	5,8	4,6	5	5,1						4,3	4,2	3,6	3,7	3,1	2,5	2,8	62
64							6,2	6,1	6,1	5,3	5,2	5,5	4,4	4,7	4,9						4	4,1	3,6	3,4	3	2,5	2,6	64
66							5,9	5,8		5,1	5	5,2	4,2	4,5	4,6						3,8	4	3,5	3,2	2,9	2,4	2,5	66
68							5,6	5,5		4,8	4,7	4,9	4	4,2	4,4						3,6	3,8	3,5	2,9	2,8	2,4	2,2	68
70							5,3			4,5	4,5	4,6	3,8	4	4,1						3,4	3,6	3,4	2,7	2,7	2,3	2	70
72										4,3	4,2		3,6	3,8	3,9						3,2	3,3	3,4	2,5	2,7	2,3	1,8	72
74										4,1	4		3,4	3,6	3,6						3	3,1	3,3	2,3	2,6	2,2		74
76										3,8	3,8		3,3	3,4	3,4						2,9	2,9	3,1	2,1	2,5	2,2		76
78													3,1	3,2	3,2						2,7	2,7	2,9	1,9	2,2	2,2		78
80													2,9	3							2,5	2,6	2,7	1,7	2	2,2		80
82													2,8	2,8							2,3	2,4	2,5	1,6	1,8	2,1		82
84														2,6							2,1	2,2	2,3	1,4	1,7	1,9		84
86																					2	2			1,5	1,7		86
88																					1,8	1,9				1,5		88
90																					1,6	1,7				1,3		90

* Adapter / adapter / pièce d'adaptateur

Traglasten an der festen Gitterspitze mit abgespanntem Teleskopausleger

Lifting capacities on the lattice fly jib with guyed telescopic boom

Forces de levage à la flèche treillis fixe avec flèche télescopique haubanée

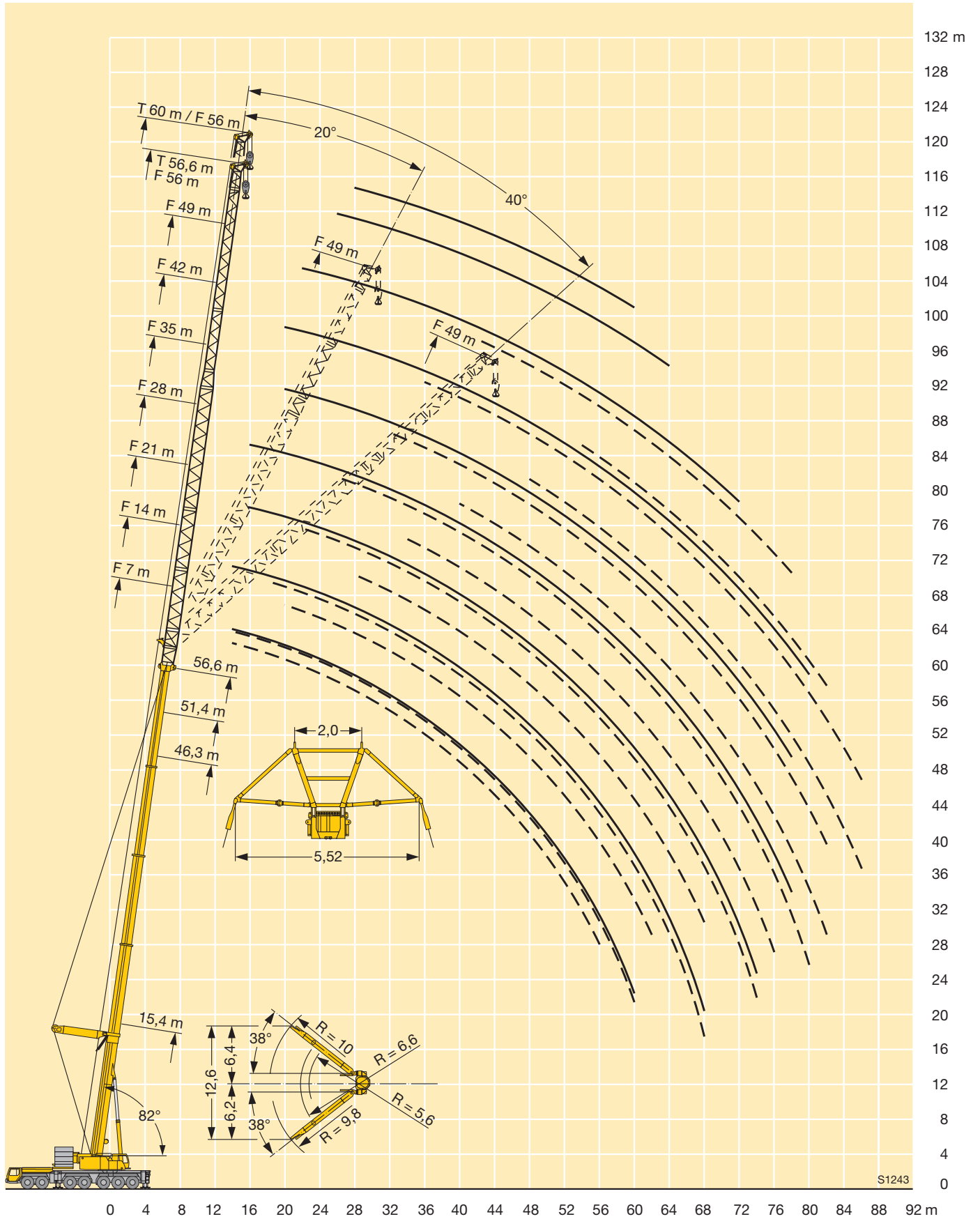


m	56,6 m + 2,3 m*																				60+ 2,3m*		m		
	7 m			14 m			21 m			28 m			35 m			42 m			49 m			56 m		56 m	
	0°	20°	40°	0°	20°	40°	0°	20°	40°	0°	20°	40°	0°	20°	40°	0°	20°	40°	0°	20°	40°	0°		0°	
12	41																								12
14	37,5	26		31,5						26,5															14
16	34,5	24,7	18	29,3						24,7			20,4												16
18	32	23,6	17,6	27,1	20,4					23			19,5			15,1									18
20	29,5	22,5	17,2	25,1	19,5	14,2	21,5						18,5			14,5			11,7						20
22	27,3	21,6	16,8	23,4	18,7	13,8	20	18,2					17,4			13,9			11,2		8,9				22
24	25,4	20,8	16,5	21,8	18	13,5	18,7	17,6					16,3			13,3			10,8		8,5				24
26	23,5	20	16,1	20,3	17,3	13,2	17,5	17					15,2	12,4		12,7			10,3		8,2		6,4		26
28	21,8	19,3	15,9	18,9	16,7	12,9	16,4	16,2	12,6	14,3	12		12,2			11,6			9,9		7,8		6,1	5,8	28
30	20,4	18,7	15,6	17,6	16,1	12,7	15,3	15,2	12,4	13,4	11,6		11,6			11,6			9,5		7,4		5,8	5,5	30
32	19	18,1	15,3	16,6	15,6	12,5	14,3	14,4	12,1	12,6	11,3		10,9	8,7		9,1			9,1		7,1		5,5	5,2	32
34	17,7	17,4	15,2	15,6	15,1	12,3	13,4	13,5	11,9	11,8	10,9	8,9	10,2	8,4		8,8			8,4	6,2	6,5		5	4,8	34
36	16,5	16,3	15,1	14,6	14,2	12,1	12,6	12,6	11,7	11,1	10,6	8,7	9,6	8,1		8,4	6,2		8,1	6	6,3		4,8	4,5	36
38	15,4	15,3	15	13,7	13,3	11,9	11,9	11,8	11,5	10,4	10,3	8,5	9	7,8		8,1	6		8,1	6	6,3		4,8	4,5	38
40	14,3	14,3	14,3	12,8	12,5	11,8	11,2	11,1	11	9,8	9,9	8,4	8,5	7,6	6,1	7,6	5,8		7,6	5,8	6		4,5	4,3	40
42	13,2	13,3	13,4	11,9	11,8	11,7	10,5	10,4	10,4	9,3	9,2	8,2	7,9	7,4	5,9	7,1	5,6		7,1	5,6	5,8	4,3	4,3	4,1	42
44	12,5	12,4	12,5	11,1	11,1	11	9,8	9,8	9,8	8,8	8,6	8,1	7,5	7,1	5,8	6,7	5,4		6,7	5,4	5,5	4,1	4,1	3,9	44
46	11,9	11,8	11,9	10,3	10,4	10,3	9,1	9,2	9,2	8,2	8,1	8	7	6,9	5,7	6,3	5,2		6,3	5,2	5,2	4	3,9	3,7	46
48	11,3	11,2	11,2	9,5	9,7	9,7	8,5	8,7	8,7	7,7	7,6	7,9	6,6	6,7	5,6	5,9	5	4,1	5	3,9	5	3,9	3,7	3,5	48
50	10,7	10,6	10,6	9,1	9,1	9,1	7,9	8,1	8,2	7,1	7,1	7,4	6,2	6,5	5,5	5,6	4,9	4	4,6	4,9	4	4,6	3,7	3,5	50
52	10,1	10	10	8,6	8,5	8,6	7,3	7,6	7,7	6,6	6,7	7	5,8	6,2	5,4	5,2	4,7	3,9	4,3	3,6	3,9	4,3	3,6	3,4	52
54	9,5	9,5	9,4	8,2	8	8,1	6,9	7,1	7,2	6,2	6,3	6,6	5,5	5,8	5,3	4,9	4,6	3,9	4	3,5	2,8	3,2	2,9	2,9	54
56	9	9	8,9	7,8	7,6	7,7	6,6	6,6	6,7	5,7	5,9	6,2	5,1	5,5	5,3	4,6	4,5	3,8	3,8	3,3	2,7	2,9	2,6	2,6	56
58	8,5	8,5		7,4	7,2	7,3	6,2	6,3	6,4	5,3	5,5	5,8	4,7	5,1	5,3	4,3	4,4	3,7	3,5	3,2	2,6	2,7	2,4	2,4	58
60	8	8		7	6,7	6,8	5,9	6	6,1	5	5,1	5,4	4,4	4,8	5	4	4,3	3,7	3,2	3,1	2,6	2,4	2,1	2,1	60
62				6,6	6,4	6,4	5,6	5,7	5,7	4,8	4,8	5,1	4	4,5	4,7	3,7	4,1	3,7	3	3,1	2,5	2,2			62
64				6,2	6		5,3	5,4	5,4	4,5	4,6	4,8	3,8	4,2	4,4	3,4	3,8	3,6	2,7	3	2,5	2			64
66				5,9	5,7		5	5,1	5,1	4,3	4,3	4,5	3,6	3,9	4,1	3,2	3,6	3,6	2,5	2,9	2,4				66
68				5,5	5,4		4,8	4,8	4,8	4,1	4,1	4,3	3,4	3,7	3,9	2,9	3,3	3,5	2,3	2,8	2,4				68
70							4,5	4,6		3,8	3,9	4	3,2	3,5	3,6	2,7	3,1	3,3	2	2,5	2,3				70
72							4,2	4,3		3,6	3,7	3,8	3	3,2	3,4	2,5	2,8	3,1	1,8	2,3	2,3				72
74							4	4		3,4	3,4	3,5	2,8	3	3,2	2,3	2,6	2,9		2,1	2,3				74
76										3,2	3,2	3,3	2,6	2,8	2,9	2,1	2,4	2,7		1,9	2,2				76
78										3	3		2,4	2,6	2,7	1,9	2,2	2,4		1,7	2,1				78
80										2,9	2,8		2,2	2,4	2,5	1,7	2	2,2			1,9				80
82										2,7			2	2,2	2,3	1,5	1,8	2			1,6				82
84													1,8	2			1,6	1,8							84
86													1,6	1,8			1,4	1,5							86
88													1,5	1,6				1,3							88

* Adapter / adapter / pièce d'adaptateur

TAB 146243 / 146269 / 146295

Hubhöhen Lifting heights Hauteurs de levage



S1243

Traglasten an der wippbaren Gitterspitze

Lifting capacities on the luffing lattice jib

Forces de levage à la fléchette treillis relevable



	15,4 m + 4 m*											25,7 m + 4 m*											m		
	14 m	21 m	28 m	35 m	42 m	49 m	56 m	63 m	70 m	77 m	84 m	14 m	21 m	28 m	35 m	42 m	49 m	56 m	63 m	70 m	77 m	84 m			
7	119																						7		
8	119																							8	
9	116										88													9	
10	111	91									88													10	
12	103	88	70								88													12	
14	90	84	68	55							87	65	52											14	
16		78	66	54	44						76	65	52	42,5										16	
18		69	65	53	43	36						65	52	42,5	34,5									18	
20		62	61	52	42,5	35,5						59	52	42	34	28,1								20	
22		55	55	51	41,5	35	28,5					53	52	41,5	34	27,9								22	
24			50	49,5	41	34,5	28,1	23,8					48	41,5	33,5	27,7	22,8							24	
26			46	45,5	40,5	34	27,7	23,5	19,3				44	41,5	33,5	27,6	22,6	18,9						26	
28			42	41,5	40,5	33,5	27,3	23,1	19	16,1			40,5	40	33,5	27,4	22,5	18,8	15,4					28	
30				38,5	38	33	27	22,9	18,8	15,8	13		37	36,5	33,5	27,3	22,3	18,7	15,2	12,8				30	
32				35,5	35	33	26,7	22,6	18,5	15,3	12,8			34	33	27,2	22,2	18,5	15,1	12,7	10,2			32	
34				33	32,5	32,5	26,4	22,4	18,3	14,9	12,5			31,5	31	27,2	22,1	18,4	15	12,6	10,1			34	
36				26,1	30,5	30	26,3	22,1	18,1	14,5	12,3			29,4	29	27,2	22	18,3	14,9	12,5	10			36	
38					28,4	28,1	26,1	21,8	17,9	14,1	12				27,1	26,7	22	18,2	14,8	12,4	9,9			38	
40					26,7	26,4	25,5	21,4	17,7	13,8	11,7				25,4	25	21,9	18,2	14,7	12,3	9,8			40	
42					23,7	24,8	24,3	21	17,6	13,4	11,5				23,9	23,5	21,7	18,2	14,6	12,1	9,7			42	
44						23,4	22,9	20,6	17,6	13,1	11,3				22,5	22,1	21,2	18,2	14,6	11,9	9,6			44	
46						22,1	21,6	20,2	17,5	12,8	11					20,9	20,5	18,2	14,6	11,7	9,6			46	
48						20,4	20,4	19,8	17,4	12,5	10,8					19,7	19,3	18,2	14,6	11,5	9,5			48	
50						15,8	19,3	19	17,2	12,2	10,6					18,7	18,3	17,9	14,6	11,4	9,4			50	
52							18,3	18	17	12	10,4						17,3	16,9	14,6	11,2	9,4			52	
54							17,3	17,1	16,5	11,7	10,2						16,4	16	14,6	11	9,4			54	
56							15,2	16,2	15,7	11,5	10,1						15,6	15,2	14,6	10,9	9,3			56	
58								15,4	14,9	11,3	9,9					14,8	14,4	13,9	10,7	9,2				58	
60								14,7	14,2	11,1	9,8							13,7	13,2	10,6	9,1			60	
62								13,2	13,5	10,9	9,6								13,1	12,5	10,4	9,1			62
64									12,8	10,8	9,5								12,4	11,9	10,3	9			64
66									12,2	10,7	9,3									11,3	10,2	8,9			66
68									11,1	10,6	9,2									10,8	10,1	8,8			68
70									9,3	10,5	9,1									10,3	9,8	8,7			70
72										10,2	9									9,8	9,4	8,7			72
74										9,3	9										8,9	8,6			74
76										8,2	8,8										8,5	8,1			76
78											8,3										8,1	7,7			78
80											7,7											7,3			80
82											6,7											7			82
84											5,2											6,6			84
86																						6,2			86

* Adapter / adapter / pièce d'adaptateur

Traglasten an der wippbaren Gitterspitze

Lifting capacities on the luffing lattice jib

Forces de levage à la fléchette treillis relevable

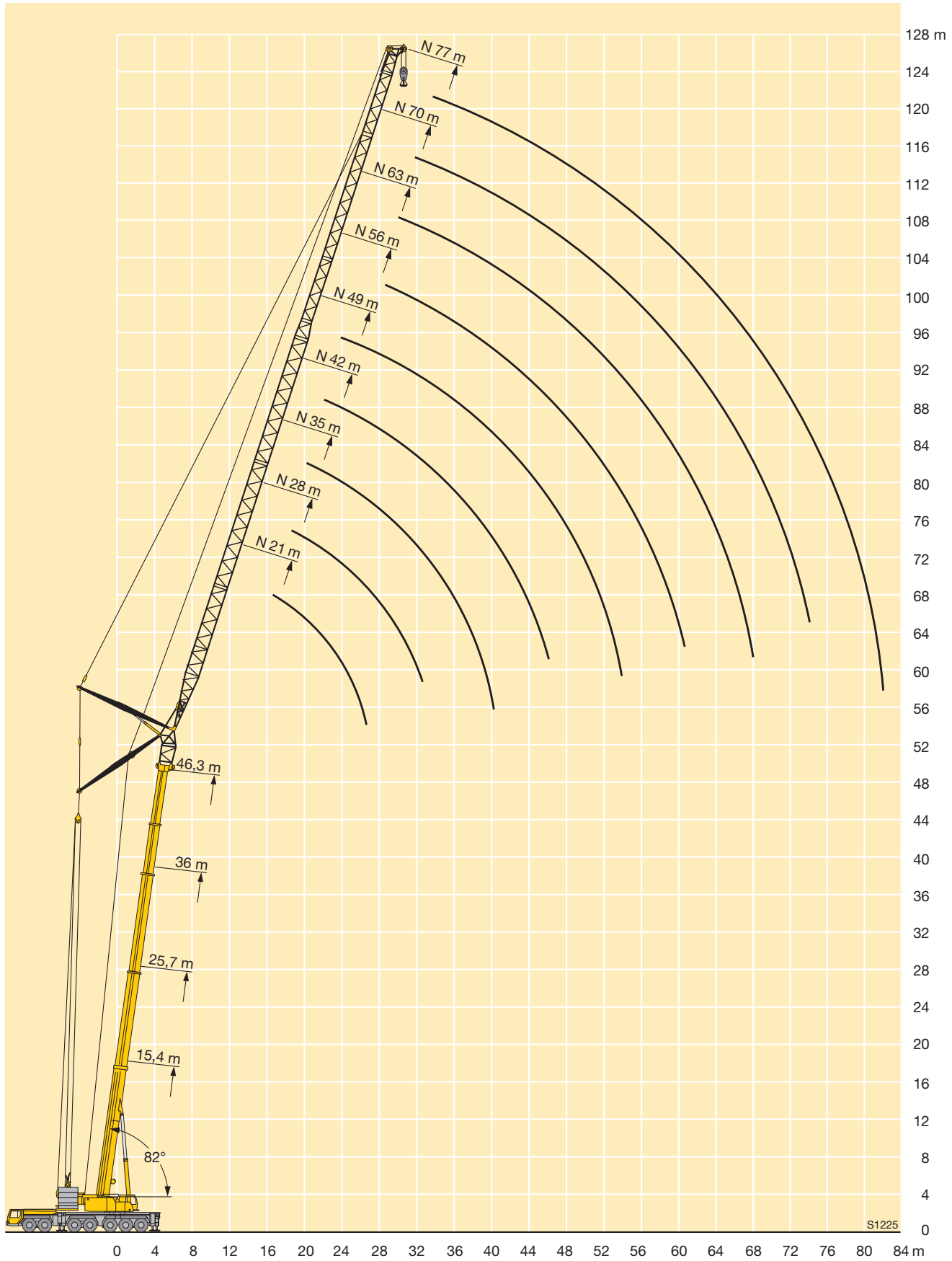


	36 m + 4 m*										46,3 m + 4 m*							56,6 m + 4 m*						m							
	21 m	28 m	35 m	42 m	49 m	56 m	63 m	70 m	77 m	84 m	21 m	28 m	35 m	42 m	49 m	56 m	63 m	70 m	77 m	21 m	28 m	35 m	42 m		49 m	56 m					
14	43,5																									14					
16	43,5	35,5									27,4																16				
18	43,5	35	28,5								27,4	21,6									16,1						18				
20	42,5	35	28,4	23,1							27,1	21,6	17,4								16	12,1					20				
22	41	34,5	28,2	23	19						26,6	21,6	17,3	13,9							15,9	12,1	9,4				22				
24	40	34	28,1	22,9	18,9						26,1	21,4	17,2	13,8	11,2						15,9	12	9,3	7,1			24				
26		33	28	22,8	18,8	15,3					25,6	21,2	17,2	13,8	11,1						15,8	11,9	9,2	7,1	5		26				
28		32,5	27,7	22,7	18,7	15,2	12,6					20,9	17,1	13,7	11,1	8,7					15,5	11,9	9,2	7	5		28				
30		32	27,2	22,6	18,6	15,2	12,5	10,1				20,6	16,9	13,7	11	8,7	6,2					11,8	9,1	6,9	5	2,8	30				
32		31,5	26,6	22,6	18,6	15,1	12,5	10	7,8			20,2	16,7	13,6	11	8,7	6,2	3,9				11,8	9	6,9	5	2,8	32				
34			26,2	22,4	18,5	15	12,4	10	7,8	5,3			16,5	13,5	10,9	8,6	6,2	3,9	2,2			11,7	9	6,8	5	2,8	34				
36			26	22	18,5	15	12,3	9,9	7,8	5,3			16,3	13,4	10,9	8,6	6,2	3,9	2,2				9	6,8	5	2,8	36				
38			25,8	21,6	18,4	14,9	12,3	9,8	7,7	5,3			16,1	13,2	10,8	8,5	6,2	3,9	2,2				8,9	6,8	5	2,8	38				
40				21,4	18,4	14,9	12,2	9,8	7,7	5,3			15,8	13,1	10,7	8,5	6,2	3,9	2,2				8,9	6,7	5	2,8	40				
42				21,3	18,1	14,9	12,2	9,7	7,6	5,3				13	10,6	8,5	6,2	3,9	2,2				8,8	6,7	5	2,8	42				
44				21,2	17,8	14,9	12,2	9,7	7,6	5,3				12,8	10,6	8,5	6,2	3,9	2,2					6,7	5	2,8	44				
46				20,2	17,8	14,8	12,2	9,6	7,5	5,2				12,7	10,5	8,4	6,2	3,9	2,2					6,7	5	2,8	46				
48					17,7	14,6	12,2	9,6	7,5	5,2					10,4	8,4	6,2	3,9	2,2					6,6	5	2,8	48				
50					17,7	14,5	12,2	9,6	7,5	5,2					10,3	8,3	6,2	3,9	2,2						5	2,8	50				
52					16,8	14,5	12,2	9,6	7,5	5,2					10,2	8,3	6,2	3,9	2,2						5	2,8	52				
54						14,5	12,2	9,6	7,5	5,2					10,2	8,2	6,2	3,9	2,2						5	2,8	54				
56						14,5	12,1	9,6	7,5	5,2						8,2	6,2	3,9	2,2								2,8	56			
58						13,9	12,1	9,6	7,5	5,2						8,1	6,2	3,9	2,2									2,8	58		
60							12,1	9,6	7,5	5,2						8,1	6,2	3,9	2,2										2,8	60	
62							12,1	9,6	7,5	5,2							6,2	3,9	2,2										2,8	62	
64							11,7	9,6	7,5	5,2							6,2	3,9	2,2												64
66							11,1	9,6	7,5	5,2							6,2	3,9	2,2												66
68								9,6	7,5	5,2							6,2	3,9	2,2												68
70								9,6	7,5	5,2								3,9	2,2												70
72								9,1	7,5	5,2								3,9	2,2												72
74									7,5	5,2								3,9	2,2												74
76									7,5	5,2									2,2												76
78									7,5	5,2									2,2												78
80									7,1	5,2									2,2												80
82										5,2									2,2												82
84										5,2																					84
86										5,2																					86

* Adapter / adapter / pièce d'adaptateur

TAB 146993

Hubhöhen Lifting heights Hauteurs de levage



S1225

Traglasten an der wippbaren Gitterspitze

Lifting capacities on the luffing lattice jib

Forces de levage à la fléchette treillis relevable



m	15,4 m + 4 m*												25,7 m + 4 m*												m
	14 m	21 m	28 m	35 m	42 m	49 m	56 m	63 m	70 m	77 m	84 m	14 m	21 m	28 m	35 m	42 m	49 m	56 m	63 m	70 m	77 m	84 m			
12	90																						12		
14	88	76																						14	
16	76	76										72												16	
18		67	62									63												18	
20		60	59	50								56	63											20	
22		54	53	49								50	50											22	
24		48,5	48,5	48	39,5							45,5	45	39,5										24	
26			44	43,5	39	32,5						41,5	41	39,5										26	
28			40,5	40	38	32							37,5	37	31,5									28	
30			37,5	37	36,5	31,5	26						34,5	34	31,5	26,1								30	
32				34	33,5	31	25,6						32	31,5	31	25,9								32	
34				31,5	31	30,5	25,3	21,4					29,8	29,3	28,9	25,8	21,1							34	
36				29,6	29,1	28,8	25	21,2	17,4					27,3	26,9	25,6	21	17,4						36	
38				27,7	27,2	26,9	24,7	20,9	17,1					25,6	25,1	24,6	20,9	17,3						38	
40					25,5	25,2	24,5	20,7	16,9	14,1				24	23,5	23,1	20,8	17,2	14					40	
42					24	23,7	23,2	20,5	16,8	13,7	11,4				22,1	21,6	20,7	17,2	14	11,6				42	
44					22,6	22,3	21,8	20,3	16,6	13,4	11,3				20,8	20,4	19,9	17,1	13,9	11,5				44	
46						21,1	20,5	20,2	16,4	13,1	11,2				19,6	19,2	18,8	17	13,8	11,5	9,1			46	
48						19,9	19,4	19,1	16,3	12,8	11				18,5	18,1	17,7	17	13,8	11,5	9,1			48	
50						18,9	18,3	18,1	16,3	12,5	10,8					17,1	16,7	16,3	13,7	11,5	9,1			50	
52						17,9	17,4	17,1	16,3	12,2	10,6					16,2	15,8	15,4	13,7	11,4	9,1			52	
54							16,5	16,2	15,6	12	10,4					15,4	15	14,5	13,7	11,3	9,1			54	
56							15,7	15,4	14,8	11,8	10,2						14,2	13,8	13,2	11,1	9,1			56	
58							14,9	14,6	14	11,6	10,1						13,5	13	12,4	11	9,1			58	
60								13,9	13,3	11,4	10						12,8	12,4	11,8	10,8	9			60	
62								13,2	12,7	11,2	9,8						12,2	11,8	11,2	10,7	9			62	
64								12,6	12	11	9,7							11,2	10,6	10,2	9			64	
66								12	11,5	10,8	9,6							10,6	10,1	9,6	9			66	
68									10,9	10,5	9,5							10,1	9,5	9,1	8,8			68	
70									10,4	10	9,3								9,1	8,6	8,3			70	
72									9,9	9,5	9									8,6	8,2	7,8		72	
74										9	8,5									8,2	7,8	7,4		74	
76										8,6	8,1									7,4	7	6,6		76	
78										8,2	7,7									7	6,6	6,2		78	
80										7,4	7,3									6,7	6,3	5,9		80	
82											6,9									6,3	5,9	5,5		82	
84											6,6										5,6	5,2		84	
86											6,3										5,3	4,9		86	
88																					5	4,6		88	

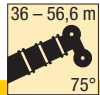
* Adapter / adapter / pièce d'adaptateur

TAB 146338

Traglasten an der wippbaren Gitterspitze

Lifting capacities on the luffing lattice jib

Forces de levage à la fléchette treillis relevable



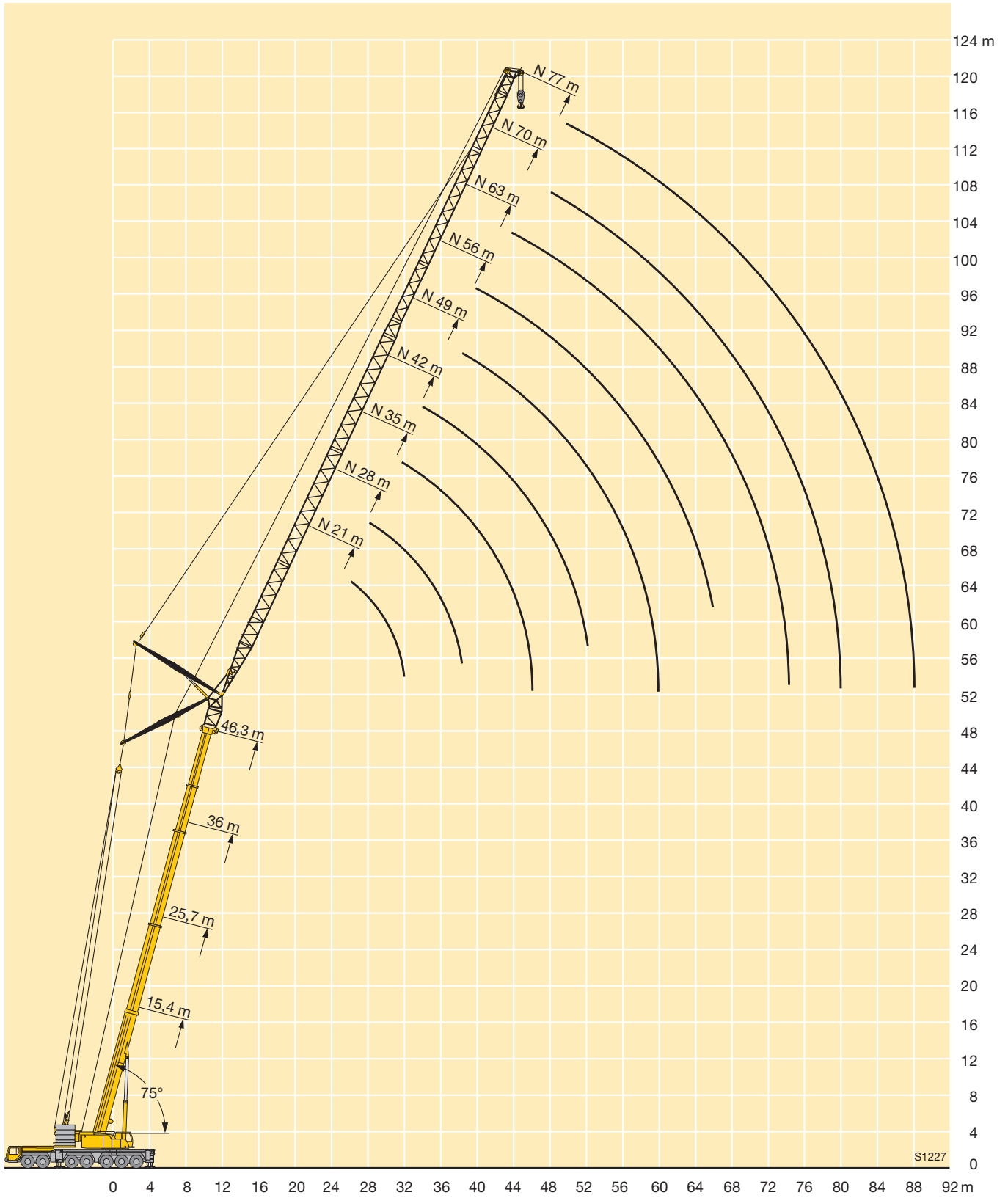
DIN
ISO

	36 m + 4 m*								46,3 m + 4 m*								56,6 m + 4 m*						m			
	21 m	28 m	35 m	42 m	49 m	56 m	63 m	70 m	77 m	84 m	21 m	28 m	35 m	42 m	49 m	56 m	63 m	70 m	77 m	21 m	28 m	35 m		42 m	49 m	56 m
22	37,5																								22	
24	35	32																							24	
26	33,5	30,5								23,1															26	
28	31,5	29,3	26,1							22	19,4														28	
30	30	28	25,2	21,9						21,1	18,7									13,6					30	
32		26,8	24,3	21,5						20,2	18,1	15,6								13	10,9				32	
34		25,7	23,5	20,9	18						17,5	15,1	12,8							12,4	10,6				34	
36		24,8	22,6	20,3	17,8	14,5					16,8	14,7	12,5								10,2	8,4			36	
38			21,8	19,8	17,5	14,4					16,2	14,2	12,2	10,3							9,8	8,2			38	
40			21,1	19,1	17,1	14,4	11,8					13,8	11,8	10,1	8,2						9,4	7,9	6,3		40	
42			20,5	18,5	16,7	14,3	11,8					13,4	11,5	9,9	8,1						9	7,6	6,1	4,5	42	
44				17,9	16,2	14	11,7	9,3				13	11,2	9,6	7,9	5,9						7,3	5,9	4,5	44	
46				17,4	15,8	13,8	11,7	9,3	7,4			12,7	10,9	9,4	7,7	5,9					7	5,7	4,5	2,5	46	
48				16,9	15,3	13,4	11,6	9,3	7,4				10,6	9,2	7,6	5,9	3,7					6,7	5,5	4,5	2,5	48
50				16	14,9	13,1	11,4	9,3	7,4	5			10,3	9	7,4	5,9	3,7	2					5,3	4,4	2,5	50
52					14,5	12,8	11,2	9,3	7,4	5			10,1	8,7	7,2	5,9	3,7	2					5,1	4,2	2,5	52
54					13,9	12,5	11	9,3	7,4	5				8,5	7	5,7	3,7	2					4,9	4,1	2,5	54
56					13,2	12,2	10,8	9,2	7,4	5				8,3	6,9	5,6	3,7	2					4,7	4	2,5	56
58						11,9	10,6	9	7,4	5				8,2	6,7	5,5	3,7	2						3,8	2,5	58
60						11,3	10,4	8,8	7,4	5				8,2	6,6	5,4	3,7	2						3,7	2,5	60
62						10,8	10,2	8,6	7,4	5					6,4	5,2	3,7	2						3,6	2,5	62
64						10,2	9,9	8,5	7,3	5					6,3	5,1	3,7	2							2,5	64
66							9,4	8,3	7,1	5					6,3	5	3,7	2							2,5	66
68							9	8,1	7	5						4,9	3,7	2							2,4	68
70							8,5	7,9	6,8	5						4,8	3,7	2							2,4	70
72								7,5	6,7	5						4,8	3,7	2								72
74								7,1	6,5	5						4,8	3,6	2								74
76								6,7	6,3	5							3,6	2								76
78								6,4	6	5							3,6	2								78
80									5,6	4,9							3,5	2								80
82									5,3	4,7								2								82
84									5	4,5								2								84
86										4,2								2								86
88										4								2								88
90										3,7								2								90
92										3,5																92

* Adapter / adapter / pièce d'adaptateur

TAB 146338

Hubhöhen Lifting heights Hauteurs de levage



Traglasten an der wippbaren Gitterspitze

Lifting capacities on the luffing lattice jib

Forces de levage à la fléchette treillis relevable



	15,4 m + 4 m*											25,7 m + 4 m*											m	
	14 m	21 m	28 m	35 m	42 m	49 m	56 m	63 m	70 m	77 m	84 m	14 m	21 m	28 m	35 m	42 m	49 m	56 m	63 m	70 m	77 m	84 m		
16	74																						16	
18	65																							18
20	58	58									53													20
22		52	51								48													22
24		47	46,5								43,5	43												24
26		43	42,5	42								39												26
28			39	38,5								35,5	35											28
30			36	35,5	35							33	32,5											30
32				33,5	32,5	32,5							29,9	29,4										32
34					30,5	29,9	29,3						27,8	27,2										34
36					28,4	27,9	27,6						25,9	25,4	24,9									36
38					26,6	26,1	25,7	23,6						23,7	23,2									38
40					24,9	24,4	24,1	23,3						22,2	21,7	21,2								40
42					23	22,6	22,1	19,5						20,9	20,4	19,9	19,4							42
44					21,6	21,3	20,7	19,3						19,6	19,2	18,7	18,2							44
46					20,4	20,1	19,5	19,1	15,7						18,1	17,6	17,1	16,1						46
48					19	18,4	18,1	15,6						17	16,6	16,1	15,6							48
50					18	17,4	17,1	15,5	12,6					16,1	15,7	15,2	14,7	12,8						50
52					17	16,5	16,2	15,4	12,4						14,8	14,4	13,9	12,8						52
54					16,2	15,6	15,3	14,7	12,2	10,2					14	13,6	13,1	12,5	10,7					54
56						14,8	14,5	14	11,9	10,2					13,3	12,9	12,4	11,8	10,7					56
58						14,1	13,8	13,2	11,7	10,2					12,6	12,2	11,7	11,1	10,6	8,4				58
60						13,4	13,1	12,5	11,5	10						11,6	11,1	10,5	10	8,4				60
62							12,5	11,9	11,3	9,9						11	10,5	9,9	9,5	8,4				62
64							11,9	11,3	10,9	9,8						10,4	10	9,4	8,9	8,4				64
66							11,3	10,7	10,3	9,6							9,5	8,9	8,4	8,1				66
68							10,8	10,2	9,8	9,2							9	8,4	7,9	7,6				68
70								9,7	9,3	8,7							8,5	7,9	7,5	7,1				70
72								9,2	8,8	8,3							8,1	7,5	7,1	6,7				72
74								8,8	8,4	7,8								7,1	6,7	6,3				74
76									8	7,4								6,8	6,3	5,9				76
78									7,6	7								6,4	6	5,6				78
80									7,2	6,7									5,6	5,3				80
82										6,9	6,3								5,3	5				82
84											6									5,1	4,7			84
86												5,7								4,8	4,5			86
88													5,4								4,3			88
90																					4,1			90
92																						3,8		92

* Adapter / adapter / pièce d'adaptateur

TAB 146351

Traglasten an der wippbaren Gitterspitze

Lifting capacities on the luffing lattice jib

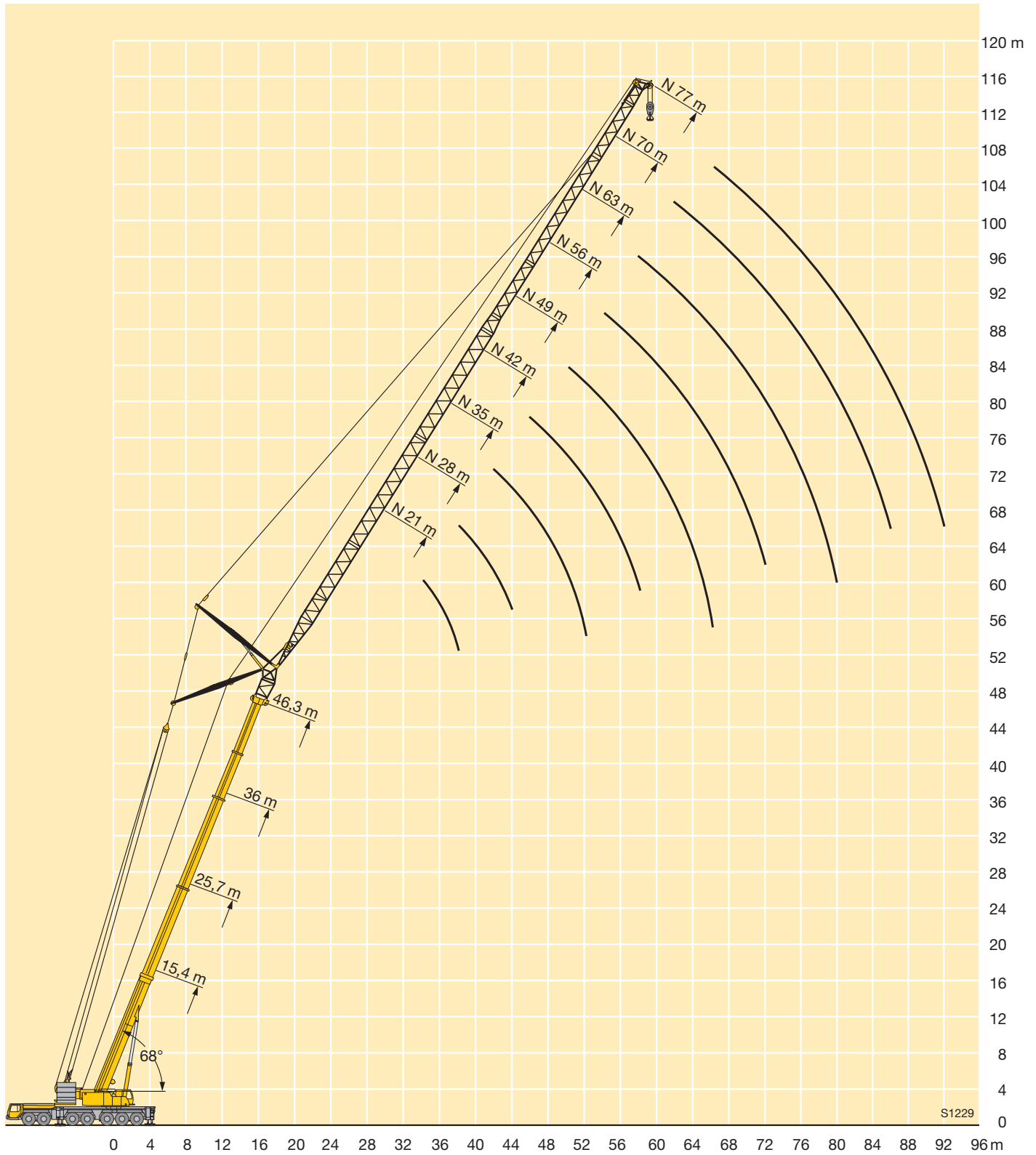
Forces de levage à la flèche treillis relevable



	36 m + 4 m*										46,3 m + 4 m*							56,6 m + 4 m*						m	
	21 m	28 m	35 m	42 m	49 m	56 m	63 m	70 m	77 m	84 m	21 m	28 m	35 m	42 m	49 m	56 m	63 m	70 m	77 m	21 m	28 m	35 m	42 m		49 m
28	28,9																								28
30	26,9																								30
32	25,4	23,1																							32
34	24	23,1								17															34
36		21,9	20,5							16,1															36
38		20,8	19,5							15,3	14,2														38
40		19,8	18,6	17,4							13,5									9,3					40
42			17,8	16,6							12,9	11,6								8,8					42
44			17,1	15,9	14,8						12,3	11													44
46			16,2	15,2	14,2							10,5	9,3								7,3				46
48			15,3	14,7	13,6	12,2						10,1	8,9								6,9				48
50				14	13	11,8						9,7	8,5	7,6							6,5	5,4			50
52				13,2	12,6	11,3	10,2					9,4	8,1	7,3								4,9	4		52
54				12,5	12	10,9	9,9						7,9	7	5,8							4,7	3,8		54
56					11,4	10,5	9,6	8,2					7,6	6,7	5,6							4,5	3,7	3	56
58					10,8	10,2	9,3	8					7,3	6,5	5,4	4,5						3,5	2,9		58
60					10,2	9,6	9	7,7	6,7					6,2	5,1	4,4						3,4	2,8	2	60
62					9,7	9,1	8,7	7,5	6,5					6	5	4,2	3,3					3,2	2,6	1,9	62
64						8,6	8,3	7,2	6,3	5				5,8	4,8	4,1	3,2						2,5	1,7	64
66						8,1	7,8	7	6,1	4,9				5,6	4,6	3,9	3,1	2					2,4	1,6	66
68						7,7	7,4	6,6	5,9	4,8					4,5	3,8	2,9	2					2,3	1,5	68
70							7	6,3	5,6	4,6					4,3	3,6	2,8	2					2,2	1,4	70
72							6,6	5,9	5,3	4,5					4,2	3,5	2,7	2						1,3	72
74							6,2	5,6	5	4,2						3,4	2,6	2						1,2	74
76							5,9	5,3	4,7	3,9						3,3	2,5	1,9						1,1	76
78								5	4,4	3,6						3,2	2,4	1,8							78
80								4,8	4,2	3,3						3,1	2,3	1,7							80
82								4,5	3,9	3,1							2,2	1,6							82
84									3,7	2,9							2,1	1,5							84
86									3,4	2,6							2	1,4							86
88									3,2	2,4								1,3							88
90									3	2,2									1,2						90
92										2										1,1					92
94										1,9															94
96										1,7															96

* Adapter / adapter / pièce d'adaptateur

Hubhöhen Lifting heights Hauteurs de levage

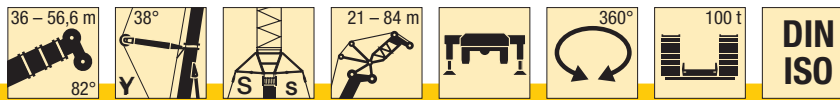


S1229

Traglasten an der wippbaren Gitterspitze mit abgespanntem Teleskopausleger

Lifting capacities on the luffing lattice jib with guyed telescopic boom

Forces de levage à la flèche treillis relevable avec flèche télescopique haubanée

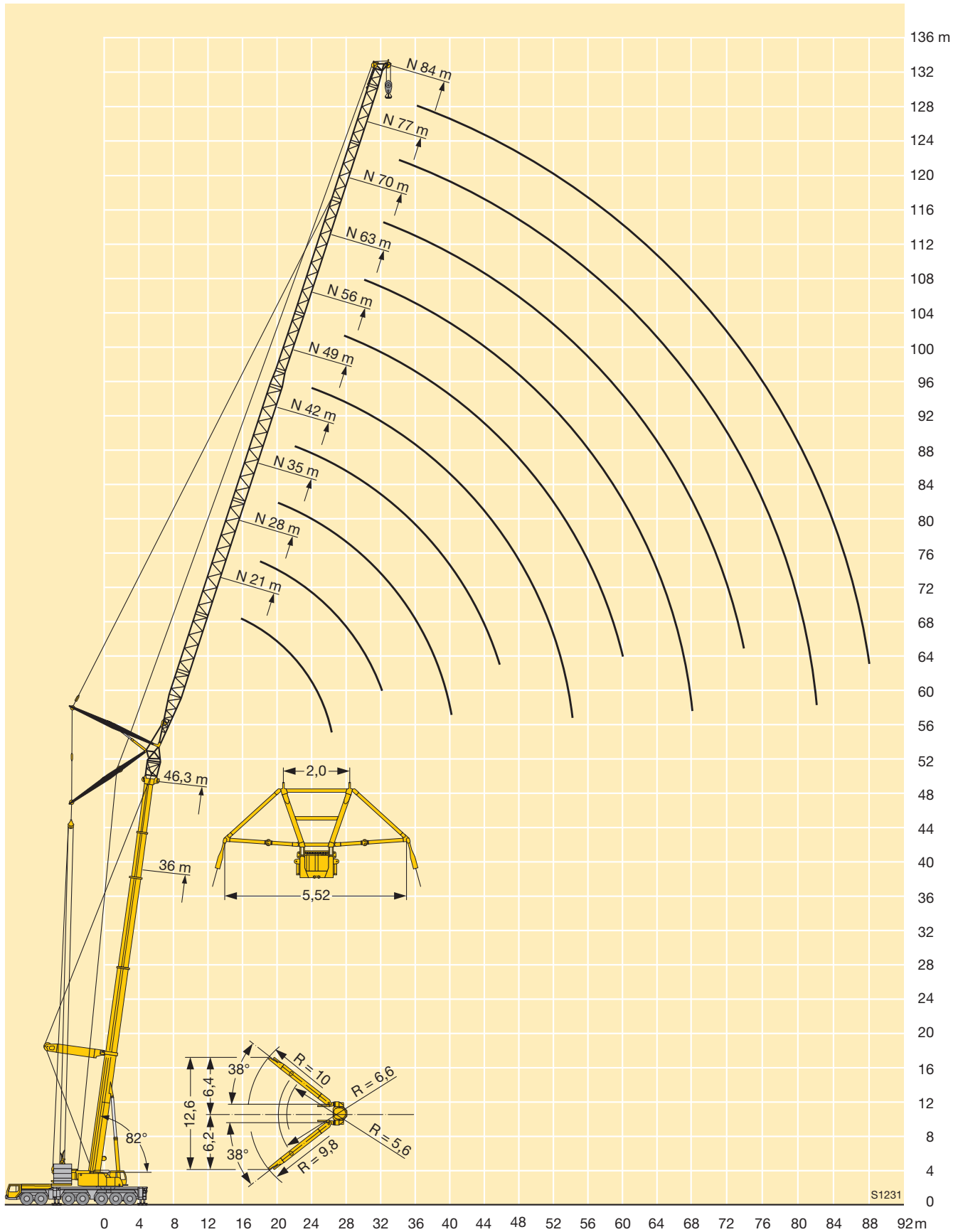


m	36 m + 4 m*										46,3 m + 4 m*										56,6 m + 4 m*								m		
	m										m										m										
	21	28	35	42	49	56	63	70	77	84	21	28	35	42	49	56	63	70	77	84	21	28	35	42	49	56	63				
14	64																											14			
16	59	53								46,5																		16			
18	55	51	43							43,5	39,5															34,5		18			
20	51	48	42,5	34						41	37,5	33,5													32,5	29,9		20			
22	46,5	45,5	41	34	27,4					38,5	35,5	32	27,5												30,5	28,2	25,7	22			
24	42,5	42,5	39	34	27,4					37	33,5	30,5	27,5	23											28,9	26,6	24,3	24			
26		40	37,5	33,5	27,4	22,3				35,5	32	29	26,3	23											27,6	25,2	23,1	26			
28		37	36	32	27,4	22,3	18,4				30,5	27,7	25,1	22,8	18										27,1	24	21,9	28			
30		34,5	34,5	31	27,4	22,3	18,4	14,9			29,4	26,6	24	21,9	18	14,9									22,9	20,9	19,1	30			
32		31,5	32,5	29,9	26,9	22,3	18,4	14,9	12,4		28,7	25,5	23	21,1	18	14,9	11,6								22	19,9	18,2	32			
34			30	28,9	26	22,3	18,4	14,9	12,4	9,7		24,6	22,1	20,2	18	14,9	11,6	9,3							21,4	19,1	17,4	34			
36			28	27,9	25,2	22,3	18,4	14,9	12,4	9,7		24,1	21,2	19,5	17,3	14,9	11,6	9,3	7,1							18,2	16,7	36			
38			26	26,6	24,4	21,7	18,4	14,9	12,4	9,7		23,6	20,4	18,8	16,7	14,9	11,6	9,3	7,1							17,8	16	38			
40				25	23,6	21	18,4	14,9	12,4	9,7		22,3	19,8	18,1	16,1	14,4	11,6	9,3	7,1							17,5	15,3	40			
42				23,5	22,9	20,4	18,3	14,9	12,4	9,7			19,6	17,5	15,6	13,9	11,6	9,3	7,1								17,3	14,8	42		
44				22	21,7	19,9	17,9	14,9	12,4	9,7			19,3	16,9	15	13,4	11,6	9,3	7,1									14,5	44		
46				19,9	20,5	19,3	17,4	14,9	12,4	9,7			18,7	16,5	14,5	13	11,4	9,3	7,1								14,2	12,4	46		
48				19,4	18,8	17	14,7	12,3	9,7				16,4	14,1	12,6	11,1	9,3	7,1									13,9	12	48		
50				18,4	18	16,6	14,4	12,2	9,7				16,3	13,6	12,3	10,8	9,3	7,1										11,8	50		
52				17,4	17	16,2	14,1	12	9,7				15,9	13,4	11,9	10,5	9,1	7,1										11,7	52		
54					16,1	15,7	13,8	11,7	9,7				14,9	13,4	11,6	10,2	8,8	7,1										11,5	54		
56					15,3	14,9	13,6	11,5	9,7					13,4	11,3	9,9	8,6	7,1											9,4	56	
58					14,6	14,1	13,3	11,3	9,7					13,2	11,2	9,7	8,4	7											9,3	58	
60						13,4	12,8	11,1	9,7					12,6	11,2	9,4	8,2	6,8											9,2	60	
62						12,8	12,2	11	9,5						11,2	9,3	8	6,6											9,1	62	
64						12,2	11,6	10,8	9,4						11,1	9,3	7,9	6,5												7,5	64
66						11,6	11	10,6	9,3						10,7	9,2	7,7	6,3												7,4	66
68							10,5	10,3	9,2						9,9	9,2	7,6	6,1												7,3	68
70							10	9,8	9,1							9,1	7,6	6												6	70
72							9,5	9,3	8,7							8,7	7,5	5,8												8,3	72
74								8,8	8,3							8,3	7,5	5,8												7,5	74
76								8,4	7,9							7,5	5,8													7,5	76
78								8	7,5							7,2	5,8													7,2	78
80								7,6	7,1							6,8	5,8													6,8	80
82									6,7							6,3	5,7													6,3	82
84									6,4								5,7													5,7	84
86									6								5,4													5,4	86
88																	5													5	88

* Adapter / adapter / pièce d'adaptateur

TAB 146390

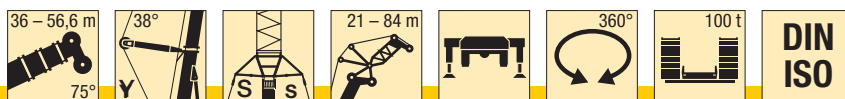
Hubhöhen Lifting heights Hauteurs de levage



Traglasten an der wippbaren Gitterspitze mit abgespanntem Teleskopausleger

Lifting capacities on the luffing lattice jib with guyed telescopic boom

Forces de levage à la flèche treillis relevable avec flèche télescopique haubanée

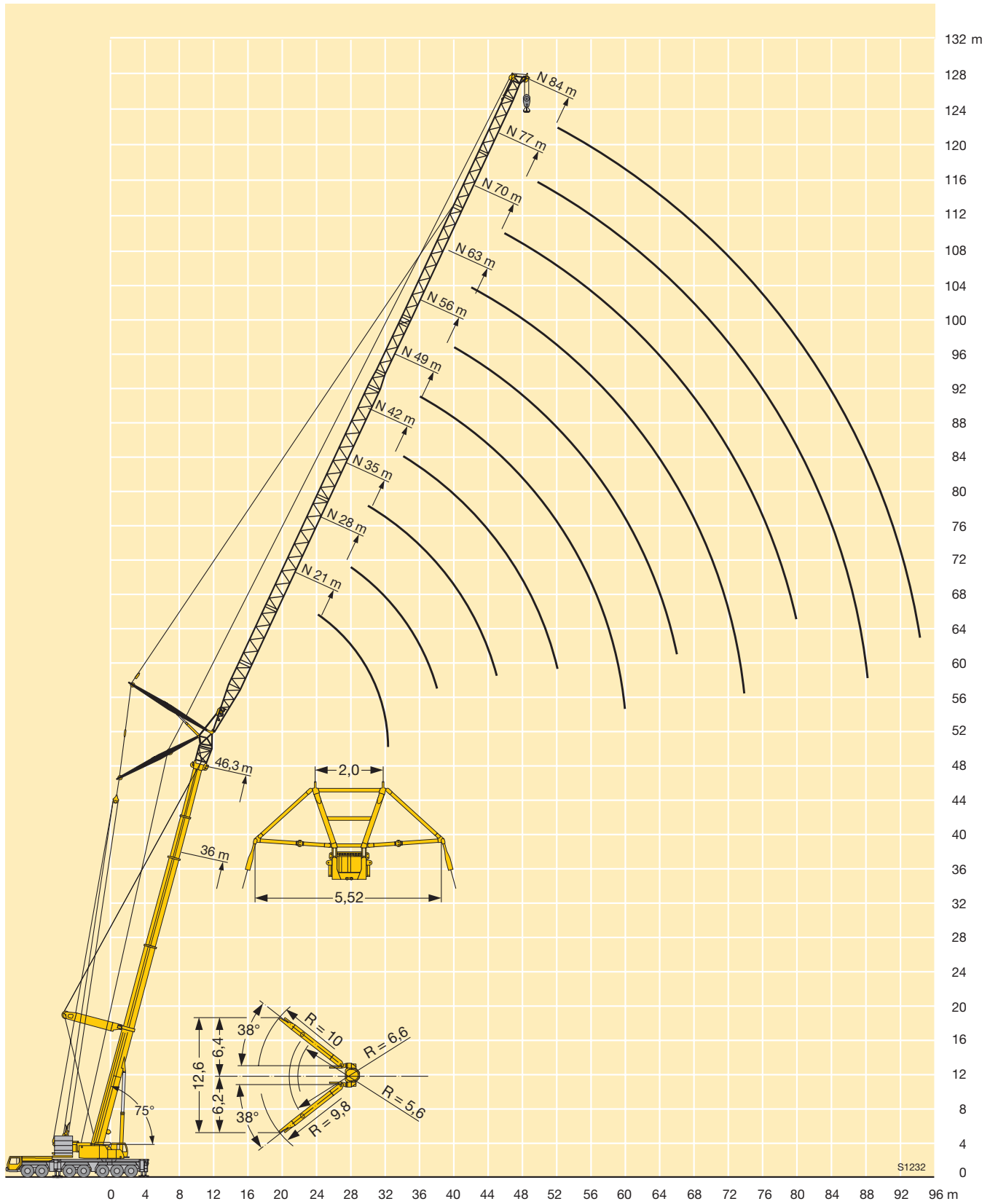


m	36 m + 4 m*										46,3 m + 4 m*										56,6 m + 4 m*								m									
	m																		m																			
	21	28	35	42	49	56	63	70	77	84	21	28	35	42	49	56	63	70		77	84	21	28	35	42	49	56	63										
22	45,5																																				22	
24	43	40																																			24	
26	39,5	37,5																																			26	
28	36	35,5	33																																		28	
30	33,5	33	31,5	28,6																																	30	
32		30,5	29,7	27,4																																	32	
34		28,2	27,6	26,3	23,9																																34	
36		26,3	25,7	25,2	23	20,6																															36	
38			24	23,5	22,2	19,9																															38	
40			22,5	22	21,4	19,2	17,2																														40	
42			21,1	20,7	20,2	18,6	16,7	14,4																													42	
44				19,4	18,9	18	16,2	14																													44	
46				18,3	17,8	17,4	15,7	13,6	11,9																												46	
48				17,3	16,8	16,4	15,2	13,3	11,6																												48	
50				16,4	15,9	15,5	14,8	12,9	11,3	9,3																											50	
52					15	14,6	14,1	12,6	11,1	9,3																											52	
54						14,2	13,8	13,3	12,3	10,8	9,2																											54
56						13,5	13,1	12,6	12	10,6	9																											56
58							12,4	11,9	11,3	10,4	8,8																											58
60								11,8	11,3	10,7	10,1	8,7																										60
62									11,2	10,7	10,1	9,9	8,5																									62
64										10,6	10,2	9,5	9,3	8,4																								64
66												9,6	9	8,8	8,1																						66	
68													9,2	8,5	8,3	7,7																					68	
70														8,7	8,1	7,9	7,3																				70	
72																7,7	7,5	6,9																				72
74																	7,3	7,1	6,5																			74
76																		7,3	6,7	6,1																		76
78																			6,9	6,7	6,1																	78
80																				6,6	6,3	5,7																80
82																						6	5,4															82
84																						5,6	5,1															84
86																						5,3	4,8															86
88																							4,6	4,4														88
90																							4,4	4,2														90
92																							4,2	4														92
94																							4															94

* Adapter / adapter / pièce d'adaptateur

TAB 146403

Hubhöhen Lifting heights Hauteurs de levage

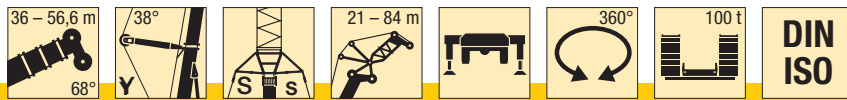


S1232

Traglasten an der wippbaren Gitterspitze mit abgespanntem Teleskopausleger

Lifting capacities on the luffing lattice jib with guyed telescopic boom

Forces de levage à la flèche treillis relevable avec flèche télescopique haubannée

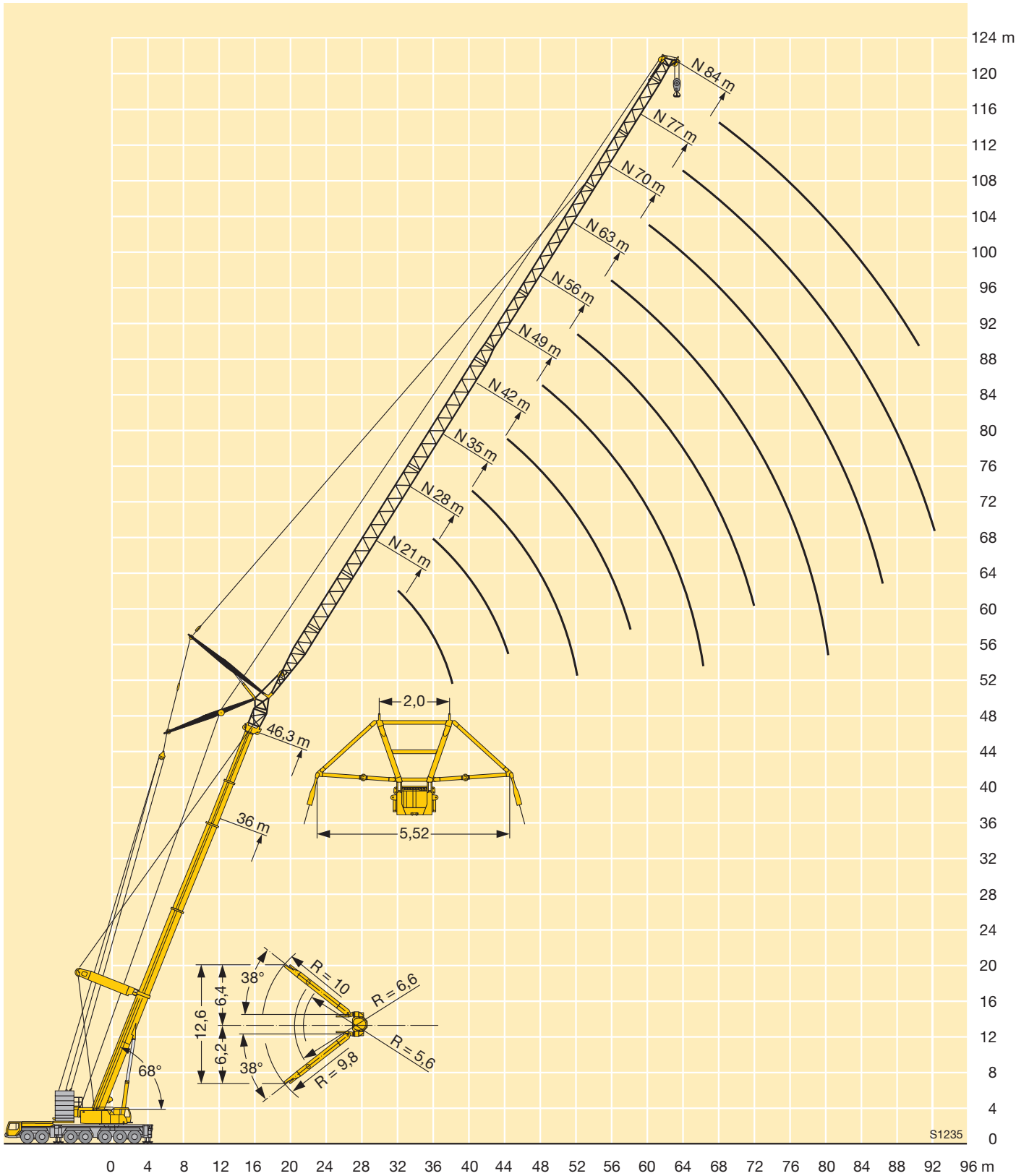


m	36 m + 4 m*												46,3 m + 4 m*												56,6 m + 4 m*								m
	m												m												m								
	21	28	35	42	49	56	63	70	77	84	21	28	35	42	49	56	63	70	77	84	21	28	35	42	49	56	63						
28	32																											28					
30	29,7																											30					
32	27,4	26,8								22,9																		32					
34	25,5	24,9								21,6																		34					
36		23,2	22,5							20,5	19,2															15,6		36					
38		21,6	21							19,7	18,2															14,7		38					
40		20,3	19,7	19,1							17,2	16,1														13,9	12,9	40					
42			18,4	17,9							16,5	15,3														13,2	12,1	42					
44				17,3	16,8	16,3					15,9	14,5	13,4													11,5	10,4	44					
46				16,3	15,8	15,3						14	12,7													10,9	9,8	46					
48				15,4	14,9	14,4	13,8					13,5	12,1	11,4												10,4	9,3	8,5	48				
50					14	13,5	13,1					13	11,6	10,9												8,9	8	50					
52					13,3	12,8	12,3	11,6				12,3	11,3	10,4	9,3											8,5	7,6	6,8	52				
54					12,6	12,1	11,6	11				10,9	10	8,9												8,2	7,2	6,4	54				
56						11,4	11	10,4	9,4			10,3	9,7	8,5	7,6											8	6,9	6,1	5,1	56			
58						10,8	10,3	9,8	8,9				9,8	9,4	8,2	7,3											6,6	5,8	4,9	58			
60						10,2	9,8	9,3	8,4	8,1			8,9	7,9	6,9	6,1											6,4	5,6	4,6	3,9	60		
62						9,7	9,3	8,7	8	7,6	6,8			8,4	7,6	6,6	5,8										6,2	5,3	4,4	3,7	62		
64							8,8	8,3	7,6	7,2	6,3			8	7,2	6,3	5,5	4,8										5,1	4,2	3,5	64		
66							8,3	7,8	7,2	6,8	6				7,6	6,8	6	5,3	4,6									4,9	4	3,3	66		
68							7,9	7,4	6,7	6,4	5,6					6,5	5,7	5	4,4	3,6								4,8	3,8	3,1	68		
70								7	6,3	6,1	5,2					6,2	5,4	4,8	4,2	3,3								4,7	3,7	3	70		
72									6,6	6	5,7	4,9				5,8	5,1	4,5	3,9	3										3,5	2,8	72	
74									6,2	5,6	5,4	4,6					4,8	4,2	3,6	2,8										3,4	2,7	74	
76									5,9	5,3	5	4,3					4,6	4	3,3	2,5									3,3	2,5	76		
78										5	4,8	4					4,3	3,7	3,1	2,3										2,4	78		
80										4,8	4,6	3,7					4,1	3,5	2,9	2										2,3	80		
82										4,5	4,3	3,5							3,2	2,6	1,8									2,2	82		
84											4	3,2							3	2,4	1,6										84		
86												3,8	3						2,8	2,2	1,4										86		
88													3,6	2,8						2	1,2										88		
90														3,4	2,6						1,8	1									90		
92																						1,7									92		
94																															94		
96																															96		

* Adapter / adapter / pièce d'adaptateur

TAB 146416

Hubhöhen Lifting heights Hauteurs de levage

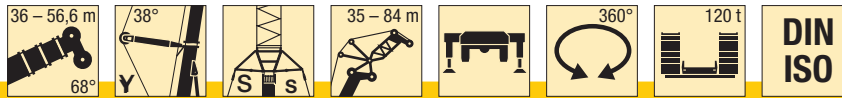


S1235

Traglasten an der wippbaren Gitterspitze mit abgespanntem Teleskopausleger

Lifting capacities on the luffing lattice jib with guyed telescopic boom

Forces de levage à la flèche treillis relevable avec flèche télescopique haubannée

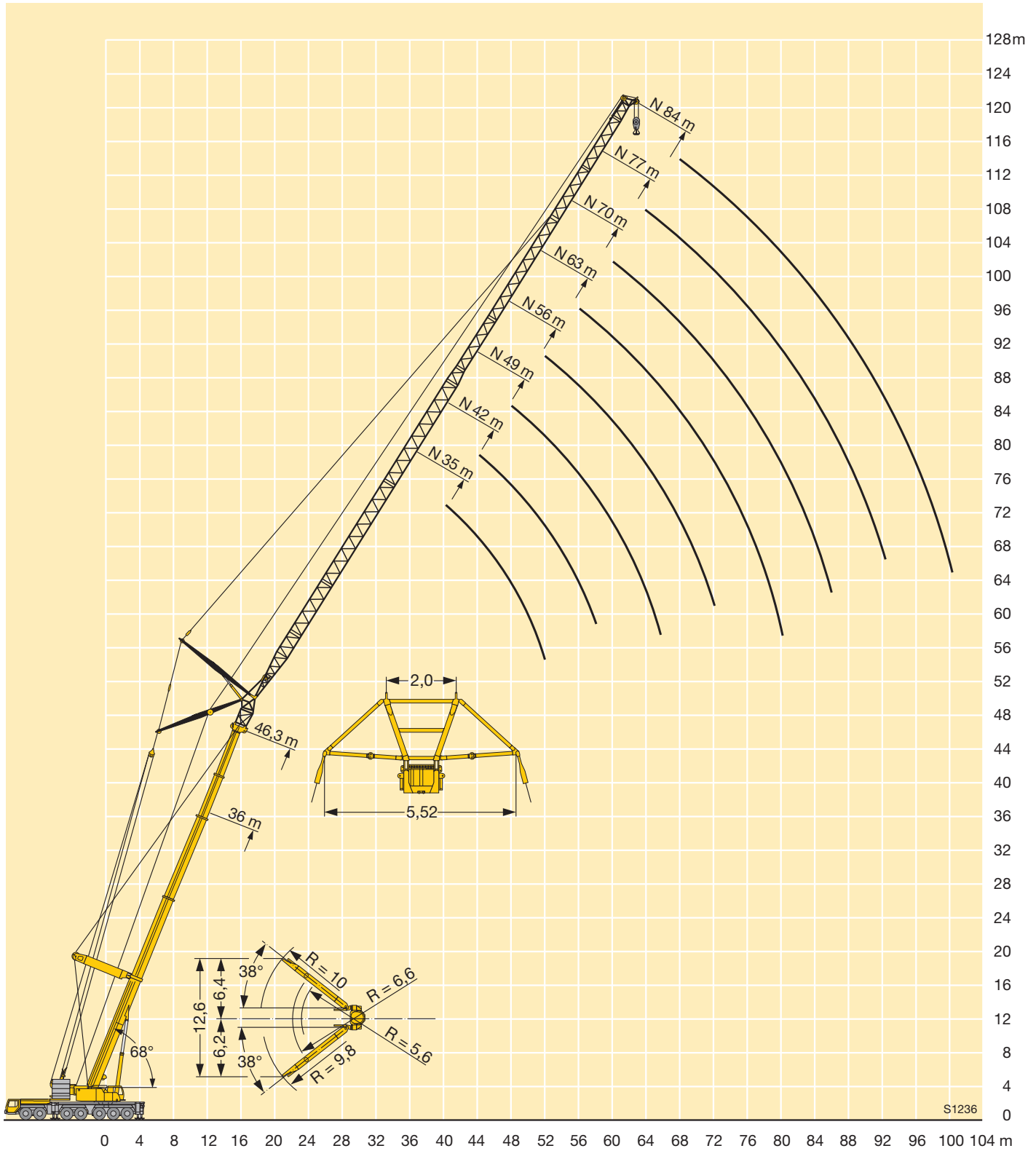


m	36 m + 4 m*								46,3 m + 4 m*								56,6 m + 4 m*					m			
	35 m	42 m	49 m	56 m	63 m	70 m	77 m	84 m	35 m	42 m	49 m	56 m	63 m	70 m	77 m	84 m	35 m	42 m	49 m	56 m	63 m				
36	25,1																						36		
38	23,8																						38		
40	22,3	21,3							16,1														40		
42	21	20,4							15,3														42		
44	19,8	19,2	18,2						14,5	13,4								10,4					44		
46	18,7	18,2	17,4						14	12,7								9,8					46		
48	17,7	17,2	16,6	15,4					13,5	12,1	11,4							9,3	8,5				48		
50		16,2	15,7	14,9					13,1	11,6	10,9							8,9	8				50		
52		15,4	14,9	14,3	13				13	11,3	10,4	9,3						8,5	7,6	6,8			52		
54		14,6	14,1	13,6	12,7					10,9	10	8,9						8,2	7,2	6,4			54		
56			13,4	12,9	12,3	10,8				10,6	9,7	8,5	7,6					8	6,9	6,1	5,1		56		
58			12,7	12,2	11,7	10,5				10,4	9,4	8,2	7,3						6,6	5,8	4,9		58		
60			12,1	11,6	11,1	10,2	9				9	7,9	6,9	6,1					6,4	5,6	4,6	3,9	60		
62			11,5	11	10,5	9,9	8,8	7,6				8,7	7,6	6,6	5,8				6,2	5,3	4,4	3,7	62		
64				10,5	10	9,3	8,5	7,4					8,6	7,3	6,3	5,5	4,8			5,1	4,2	3,5	64		
66				10	9,4	8,8	8,3	7,2						8,6	7	6	5,3	4,6			4,9	4	3,3	66	
68				9,5	9	8,3	8,1	7							6,7	5,8	5	4,4	3,6		4,8	3,8	3,1	68	
70					8,5	7,9	7,7	6,8							6,5	5,5	4,8	4,2	3,4		4,7	3,7	3	70	
72					8,1	7,5	7,2	6,6							6,5	5,3	4,6	4	3,2				3,5	2,8	72
74					7,7	7,1	6,8	6,3								5,1	4,4	3,8	3				3,4	2,7	74
76					7,3	6,7	6,5	5,9								4,9	4,2	3,6	2,8				3,3	2,5	76
78						6,3	6,1	5,5								4,9	4	3,4	2,6					2,4	78
80						6	5,8	5,2								4,9	3,9	3,3	2,5					2,3	80
82						5,7	5,4	4,9									3,8	3,1	2,3					2,2	82
84							5,1	4,7									3,7	3	2,2						84
86							4,9	4,5									3,7	2,8	2,1						86
88							4,7	4,2										2,7	1,9						88
90							4,5	4										2,7	1,8						90
92								3,8										2,7	1,7						92
94								3,6											1,6						94
96								3,5											1,6						96
98																			1,6						98
100																			1,5						100

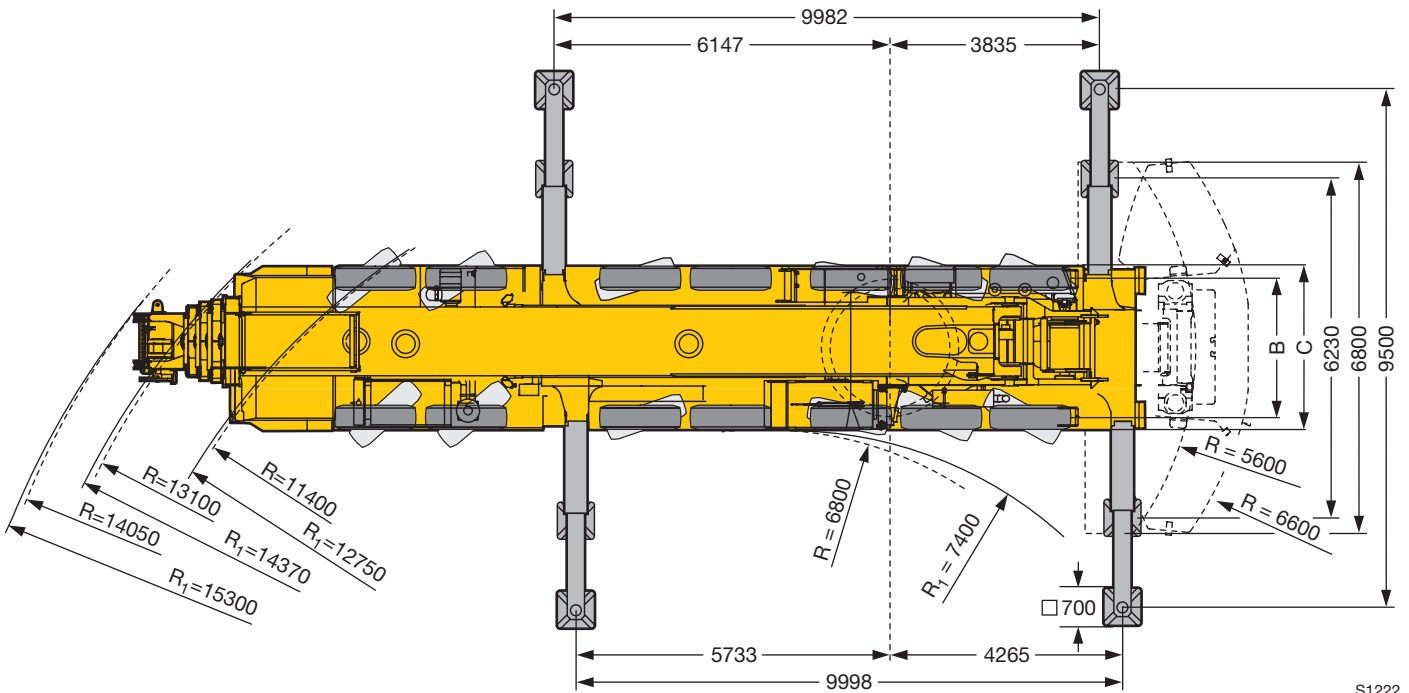
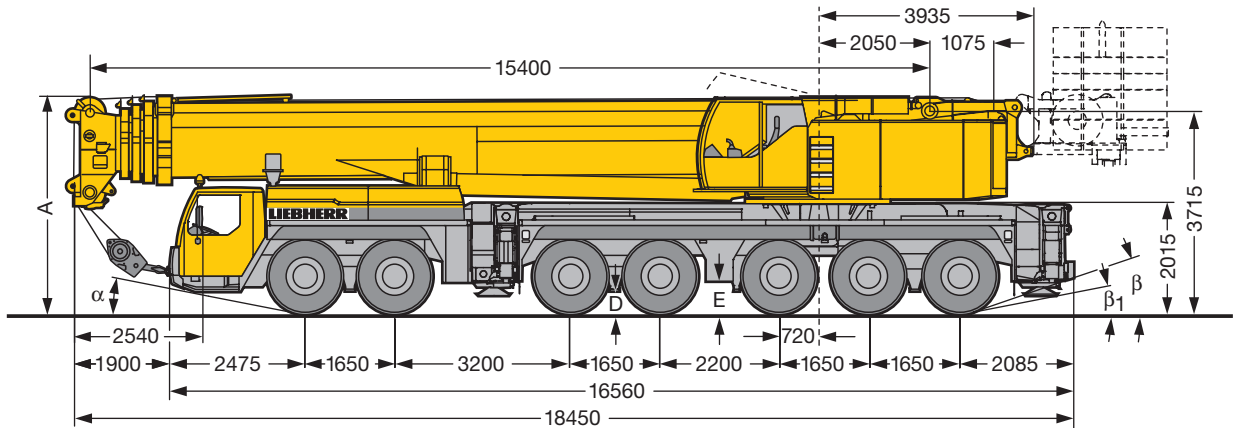
* Adapter / adapter / pièce d'adaptateur

TAB 146414


Hubhöhen Lifting heights Hauteurs de levage



Maße Dimensions Encombremnt



S1222

	Maße / Dimensions / Encombremnt mm								
	A	A 150/100 mm*	B	C	D	E	α	β	β_1
14.00 R 25	4000	3850	2612	3000	330	400	11°	19°	11°
16.00 R 25	4000	3900	2552	3000	380	450	11°	19°	11°
20.5 R 25	4000	3900	2702	3230	380	450	11°	19°	11°

* abgesenkt / lowered / abaissé

Gewichte Weights Poids




Achse Axle Essieu t	1	2	3	4	5	6	7	Gesamtgewicht t Total weight (metric tons) Poids total t
t	12	12	12	12	12	12	12	84









Traglast t Load (metric tons) Forces de levage t	Rollen No. of sheaves Poulies	Stränge No. of lines Brins	Gewicht kg Weight kg Poids kg
238,6	11	22	3700
201	9	18	3300
171	7	14	2700
129,2	5	10	2300
84,7	3	6	1800
37,4	1	3	1400
12,5	–	1	600

Geschwindigkeiten Working speeds Vitesses



		1	2	3	4	5	6	7	8	9	10	11	12	R 1	R 2	
14.00 R 25		5,8	7,4	9,6	12,3	15,5	19,9	26,3	33,7	43,6	55,9	70,9	75	6,2	8	39 %
16.00 R 25		6,3	8	10,4	13,3	16,9	21,7	28,6	36,7	47,5	60,9	77,1	80	6,8	8,7	36 %



Antriebe Drive Mécanismes	stufenlos infinitely variable en continu	Seil ø / Seillänge Rope diameter / Rope length Diamètre du câble / Longueur du câble	Max. Seilzug Max. single line pull Effort au brin maxi.
	0 – 130 m/min für einfachen Strang m/min single line m/min au brin simple	25 mm / 420 m	126,4 kN
	0 – 130 m/min für einfachen Strang m/min single line m/min au brin simple	25 mm / 470 m	126,4 kN
	0 – 150 m/min für einfachen Strang m/min single line m/min au brin simple	25 mm / 775 m	126,4 kN
	0 – 1,5 min ⁻¹		
	ca. 70 s bis 82° Auslegerstellung approx. 70 seconds to reach 82° boom angle env. 70 s jusqu'à 82°		
	ca. 380 s für Auslegerlänge 15,4 m – 60 m approx. 380 seconds for boom extension from 15.4 m – 60 m env. 380 s pour passer de 15,4 m – 60 m		

Kranfahrgestell

Rahmen	Eigengefertigte, verwindungssteife Kastenkonstruktion aus hochfestem Feinkorn-Baustahl.
Abstützungen	Vier hydraulisch ausfahrbare Schiebehölme mit hydraulischen Abstützzyllindern und beim Transport fest angebauten Abstützplatten. Der vordere Schiebehölmkasten ist zwischen den Achsen 2 und 3, der hintere Abstützkasten am Fahrgestellheck angeordnet. Abstützbasis: 9,98 m längs x 9,5 m quer.
Motor	8-Zylinder-Diesel, Fabrikat Liebherr, Typ D 9408 TI-E, wassergekühlt, Leistung 440 kW (598 PS) bei 2100 min ⁻¹ nach ECE-R 24.03 und 2001/27/EG (Euro 3), max. Drehmoment 2600 Nm bei 1400 min ⁻¹ . Kraftstoffbeh.: 600 l.
Getriebe	Automatisches Getriebesystem mit Wandler-schaltkupplung, Fabrikat ZF, Typ TC-TRONIC mit 12 Vorwärtsgängen und 2 Rückwärtsgängen, Verteilergetriebe mit Verteilerdifferential.
Achsen	Robuste Kranfahrzeugachsen. Alle Achsen gelenkt, Achsen 1, 3 und 5 sind angetriebene Planetenachsen, Achse 3 mit Längsdifferential, alle angetriebenen Achsen mit Querdifferential.
Gelenkwellen	Alle Gelenkwellen mit 70° Kreuzverzahnung.
Federung	Alle Achsen sind hydropneumatisch gefedert mit automatischer Niveauregulierung. Achsdruckausgleich zwischen den Achspaaren 1 + 2, 3, 4 + 5 und 6 + 7. Federung hydraulisch blockierbar.
Bereifung	14fach, alle Achsen einzeln bereift. Reifengröße: 14.00 R 25.
Lenkung	ZF-Halbblock-Hydrolenkung, 2-Kreisanlage mit hydraulischer Servoeinrichtung und zusätzlicher Reservepumpe, von der Achse angetrieben, auf die mechanisch miteinander verbundenen Achsen 1 – 3 wirkend. Bei Straßenfahrt werden die Achsen 4 – 7 elektrohydraulisch gelenkt und ab 30 km/h auf Geradeausfahrt fixiert. Lenkung entsprechend EG-Richtlinien 70/311 EWG.
Bremsen	Betriebsbremse: Allrad-Servo-Druckluftbremse, 2-Kreisanlage. Zusatzbremsen: Auspuffklappenbremse, Retarder, am Schaltgetriebe angebaut, Telma-Wirbelstrombremse (Option). Handbremse: Federspeicher auf alle Räder der 2. bis 7. Achse wirkend. Bremsen entsprechend EG-Richtlinien 71/320 EWG.
Fahrerhaus	Großräumige Kabine in Stahlblechausführung, gummielastisch aufgehängt. Sicherheitsverglasung.
Elektr. Anlage	Moderne Datenbus-Technik, 24 Volt Gleichstrom, 2 Batterien je 170 Ah, Beleuchtung nach deutscher StVZO.

Kranoberwagen

Rahmen	Eigengefertigte, verwindungssteife Schweißkonstruktion aus hochfestem Feinkorn-Baustahl. Als Verbindungselement zum Kranfahrgestell dient eine 3-reihige Rollendrehverbindung, die unbegrenztes Drehen ermöglicht.
---------------	--

Kranmotor	6-Zylinder-Diesel, Fabrikat Liebherr, Typ D 926 T-E, wassergekühlt, Leistung 240 kW (326 PS) bei 1800 min ⁻¹ , max. Drehmoment 1480 Nm bei 1200 min ⁻¹ , Kraftstoffbehälter: 250 l.
Kranantrieb	Dieselhydraulisch mit 4 Axialkolben-Verstellpumpen mit Servosteuerung und Leistungsregelung.
Steuerung	Zwei 4fach Handsteuerhebel, selbstzentrierend. Stufenlose Regulierung aller Kranbewegungen durch Verstellen der Hydraulikpumpen zusätzliche Geschwindigkeitsregelung durch Verstellen der Dieselmotor-Drehzahl.
Hubwerk	Axialkolben-Verstellmotor, Liebherr-Seilwinde mit eingebautem Planetengetriebe und federbelasteter Haltebremse.
Wippwerk	2 Differentialzylinder mit Sicherheitsrückschlagventile.
Drehwerk	Hydromotor, Planetengetriebe, Drehwerksritzel und federbelastete Haltebremse.
Krankabine	Großräumige Kabine in Stahlblechausführung mit Sicherheitsverglasung, Bedienungs- und Kontrollinstrumente. Kabine nach hinten neigbar.
Sicherheits-einrichtungen	LICCON-Überlastanlage, Hubendbegrenzung, Sicherheitsventile gegen Rohr- und Schlauchbrüche.
Ballast	100 t Ballast bestehend aus: 1 Grundplatte 15 t, 6 Teile à 10 t, 5 Teile à 5 t. Hydraulische Ballastereinrichtung am Gegengewichtsrahmen.
Teleskopausleger	1 Anlenkstück und 4 Teleskopteile. Alle Teleskopteile separat ausschiebbar über das Schnelltakt-Teleskopiersystem TELEMATIK. Auslegerlänge: 15,4 m – 60 m.
Elektr. Anlage	Moderne Datenbus-Technik, 24 Volt Gleichstrom, 2 Batterien mit je 170 Ah.

Zusatzrüstung

Teleskopausleger- abspannung	Bestehend aus Abspannböcken mit Seilabspannung, in Transportstellung hydraulisch abklappbar.
Spacer	5,52 m breit.
Gitterspitzen	Feste Gitterspitze 7 m – 56 m lang, unter 0°, 20° oder 40°, wippbare Gitterspitze 14 m – 84 m lang.
2. Hubwerk	Für den 2-Hakenbetrieb.
3. Hubwerk	Zum Verstellen der wippbaren Gitterspitze.
Zusatzballast	4 zusätzliche Ballastplatten à 10 t für einen Gesamtballast von 140 t.
Bereifung	14fach, alle Achsen einzeln bereift. Reifengröße: 16.00 R 25.
Antrieb 14 x 8	Zusätzlich wird die 6. Achse angetrieben.

Weitere Zusatzausrüstung auf Anfrage.

Crane carrier

Frame	Self-manufactured, torsion-resistant box-type design of high-tensile fine grained structural steel.
Outriggers	Four hydraulically extendable sliding beams with hydraulic supporting rams and supporting pads fixed for the transport. The front outrigger casing is located between axles 2 and 3, the rear outrigger casing at the rear of the carrier. Supporting basis: 9,98 m longitudinally x 9,5 m transversally.
Engine	8-cylinder Diesel, make Liebherr, type D 9408 TI-E, watercooled, output 440 kW (598 HP) at 2100 min ⁻¹ acc. to ECE-R 24.03 and 2001/27/EG (Euro 3), max. torque 2600 Nm at 1400 min ⁻¹ . Fuel reservoir: 600 l.
Transmission	Automatic transmission system with converter control clutch, make ZF, type TC-TRONIC with 12 forward speeds and 2 reverse speeds, transfer case with transfer differential.
Axles	Robust crane carrier axles. All axles steered, axles 1, 3 and 5 are driven planetary axles, axle 3 with longitudinal differential, all driven axles with transverse differential.
Cardan shafts	All cardan shafts with 70° diagonal toothing.
Suspension	All axles on hydropneumatic suspension with automatic levelling control. Automatic axle pressure equalization between the axle pairs 1 + 2, 3, 4 + 5 and 6 + 7. The suspension can be blocked hydraulically.
Tyres	14-fold, all axles equipped with single tyres. Tyre size: 14.00 R 25.
Steering	ZF semi-integral power steering, dual circuit system with hydraulic servo mechanism and additional emergency pump driven by the axle, acting on the mechanically interlinked axles 1 – 3. Axles 4 – 7 are steered electrohydraulically during road displacement and fixed to straight displacement from 30 km/h. Steering in accordance with EC recommendation 70/311/EEC.
Brakes	Service brake: All-wheel servo-air brake, dual circuit system. Additional brakes: Exhaust pipe flap retarder, retarder mounted to shift gear, TELMA-type eddy current brake (optional). Hand brake: Spring-loaded brake, acting on all wheels of the 2nd to the 7th axle. Brakes acc. to EG directives 71/320 EWG.
Driver's cab	Spacious cab of sheet steel, on rubber shock absorbers. Safety glas windows.
Electrical system	Modern data bus technology, 24 Volt DC, 2 batteries of 170 Ah each, lighting acc. to German regulations StVZO.

Crane superstructure

Frame	Self-manufactured, torsion-resistant welded construction of high-tensile fine grained steel, linked to the carrier by a three-row roller slewing rim for continuous rotation.
Crane engine	6-cylinder Diesel, make Liebherr, type D 926 T-E, watercooled, output 240 kW (326 HP) at 1800 min ⁻¹ , max. torque 1480 Nm at 1200 min ⁻¹ , fuel reservoir: 250 l.
Crane drive	Diesel-hydraulic with 4 axial piston variable displacement pumps with servo-control and capacity regulation.
Control	Two self-centering control levers (joy-stick type). Stepless control of all crane motions by variation of the hydraulic pumps, additional speed regulation by variation of the Diesel engine speed.
Hoist gear	Axial piston variable displacement motor, Liebherr rope winch with integrated planetary gear and spring-loaded static brake.
Luffing gear	2 differential rams with safety check valve.
Slewing gear	Hydraulic motor, planetary gear, slewing pinion and spring-loaded static brake.
Crane cab	Spacious cab in sheet steel version, with safety glazing, operating and control elements. Cab inclinable to the rear.
Safety devices	LICCON safe load indicator, hoist limit switches, safety valves against rupture of pipes and hoses.
Counterweight	100 t counterweight comprising: 1 base slab 15 t, 6 slabs of 10 t each, 5 slabs of 5 t each. Hydraulic ballasting device at the counterweight frame.
Telescopic boom	1 base section and 4 telescopic sections. All telescopic sections extendable individually by rapid-cycle telescoping system TELEMATIK. Boom length: 15.4 m – 60 m.
Electrical system	Modern data bus technology, 24 Volt DC, 2 batteries of 170 Ah each.

Additional equipment

Telescopic boom guying system	Consisting of guying frames with stay ropes, tiltable hydraulically into transport position.
Bracing	Spacer 5.52 m width
Lattice jibs	Fixed lattice jib 7 m – 56 m long, at 0°, 20° or 40°, lattice luffing jib 14 m – 84 m long.
2nd hoist gear	For 2-hook operation.
3rd hoist gear	For the variation of the lattice luffing jib.
Additional ballast	4 additional counterweight slabs of 10 t each for a total counterweight of 140 t.
Tyres	14 tyres, all axles on single tyres. Tyre size: 16.00 R 25.
Drive 14 x 8	The 6th axle is driven additionally.

Other items of equipment available on request.

Châssis porteur

Châssis	Châssis résistant à la torsion de fabrication Liebherr, en acier à grains fins très résistant.
Stabilisateurs	Quatre poutres télescopiques hydrauliques avec vérins de calage hydrauliques et patins de calage fixes lors du transport. Le support avant des poutres télescopiques est fixé entre les essieux 2 et 3, le support arrière à l'arrière du châssis porteur. Base de calage: 9,98 m long x 9,5 m transversal.
Moteur	Moteur diesel Liebherr 8 cylindres, type D 9408 TI-E, à refroidissement par eau, d'une puissance de 440 kW (598 ch) à 2100 min ⁻¹ selon ECE-R 24.03 et 2001/27/EG (Euro 3), couple max. 2600 Nm à 1400 min ⁻¹ . Capacité du réservoir à carburant: 600 l.
Réducteurs	Système de réducteurs automatique avec convertisseur-embayage, marque ZF, type TC-TRONIC avec 12 marches AV et 2 marches AR, boîte de transfert avec différentiel répartiteur.
Essieux	Essieux robustes. Tous essieux directeurs, essieux 1, 3 et 5 moteurs, essieu 3 avec différentiel longitudinal, tous les essieux directeurs avec différentiel transversal.
Flasque de croisillons	Tous les flasques de croisillons avec denture en croix 70°.
Suspension	Tous les essieux sont suspendus hydro-pneumatiquement avec une régulation automatique de niveau. Compensation de charge sur les essieux 1 + 2, 3, 4 + 5 et 6 + 7. Suspension à blocage hydraulique.
Pneumatiques	14 fois, chaque essieu est équipé de pneus. Monte de pneumatiques: 14.00 R 25.
Direction	Direction hydraulique semi-bloc ZF, 2 circuits avec servocommande hydraulique et pompe de secours supplémentaire, entraînée par l'essieu, action sur les essieux 1 à 3 liés mécaniquement. En mode de translation sur route, direction électro-hydraulique des essieux 4 à 7 et conduite en ligne droite activée à partir de 30 km/h. Direction conforme à la directive européenne 70/311/CEE.
Freins	Frein de service: servo-frein pneumatique pour toutes les roues, 2 circuits. Freins supplémentaires: frein avec clapet sur échappement, ralentisseur, monté sur boîte de vitesse, frein Telma (en option). Frein à main: accumulateur à ressort, agissant sur toutes les roues des essieux 2 à 7. Freins conformes aux directives européennes 71/320 CE.
Cabine porteur	Cabine spacieuse en tôle électrozinguée, suspension par silent blocs. Vitres de sécurité.
Circuit électrique	Technologie de bus de données moderne, courant continu 24 Volts, 2 batteries de chacune 170 Ah, éclairage conforme au code de la route allemand.

Partie tournante

Châssis	Structure soudée de fabrication Liebherr, résistante à la torsion, en acier à grains fins très résistant. Une couronne d'orientation à roulements à 3 rangées, servant d'élément de liaison avec le châssis porteur, permet une rotation illimitée de la partie tournante.
Moteur de la grue	Moteur diesel Liebherr 6 cylindres, type D 926 T-E, à refroidissement par eau, d'une puissance de 240 kW (326 ch) à 1800 min ⁻¹ , couple max. 1480 Nm à 1200 min ⁻¹ , capacité du réservoir à carburant: 250 l.
Entraînement	Diesel-hydraulique avec pompes à débit variable à 4 pistons axiaux, servocommande et régulation de la puissance.
Commande	Deux manipulateurs à 4 directions, à centrage automatique. Régulation progressive de tous les mouvements de la grue par réglage des pompes hydrauliques. Régulation supplémentaire de la vitesse par réglage du régime du moteur diesel.
Treuil de levage	Moteur à cylindrée variable à pistons axiaux, treuil Liebherr avec réducteur planétaire intégré et frein d'arrêt commandé par ressort.
Mécanisme de relevage	2 vérins différentiels avec clapet de sécurité anti-retour.
Mécanisme d'orientation	Moteur hydraulique, réducteur planétaire, pignon du mécanisme d'orientation et frein d'arrêt commandé par ressort.
Cabine tourelle	Cabine spacieuse en tôle électrozinguée avec vitres de sécurité, instruments de commande et de contrôle, cabine inclinable vers l'arrière.
Dispositif de sécurité	Contrôleur de charge LICCON, limiteur de course, clapets de sécurité contre les ruptures de conduites et de flexibles.
Contrepoids	Contrepoids de 100 t composé de: 1 plaque de base de 15 t, 6 éléments de 10 t, 5 éléments de 5 t. Dispositif de lestage hydraulique au support contrepoids.
Flèche télescopique	1 élément de base et 4 éléments télescopiques. Tous les éléments télescopiques peuvent être sortis individuellement grâce au système de télescopage rapide TELEMATIK. Longueur de la flèche: 15,4 m – 60 m.
Circuit électrique	Technologie de bus de données moderne, courant continu 24 Volts, 2 batteries de chacune 170 Ah.

Equipement supplémentaire

Haubanage de la flèche télescopique	Composé du chevalet d'haubanage avec haubanage du câble, rabattable hydrauliquement en position de transport.
Haubanage	Pièce intermédiaire de largeur 5,52 m
Fléchette à treillis	Fléchette à treillis fixe de 7 m – 56 m, montage possible sous 0°, 20° ou 40°, fléchette à treillis à volée variable de 14 m – 84 m.
2ème treuil de levage	Pour le mode 2 crochets.
3ème treuil de levage	Pour le réglage de la fléchette à treillis.
Contrepoids complémentaire	4 plaques complémentaires de 10 t, pour une masse totale de 140 t.
Pneumatiques	14 fois, chaque essieu est équipé de pneus. Monte de pneumatiques: 16.00 R 25.
Entraînement 14 x 8	Le 6ème essieu est également entraîné.

Autres équipements supplémentaires sur demande.