

# Die Traglasten am abgespannten Teleskopausleger. Lifting capacities at guyed telescopic boom. Forces de levage à la flèche télescopique haubanée.

Teleskopausleger: 26,1 m – 50 m. Arbeitszustand: abgestützt, Arbeitsbereich: 360°. Ballast: 125 t.

Telescopic boom: 26,1 m – 50 m. On outriggers, 360°. Counterweight: 125 t.

Flèche télescopique: 26,1 m – 50 m. Grue sur stabilisateurs, rotation sur 360°. Contrepoids: 125 t.

Ausladung Radius Portée m	26,1 m	27 m	31,7 m	36,5 m	36,5 m	42,1 m	46,9 m	50 m	Ausladung Radius Portée m	
	75 %	75 %	75 %	75 %	75 %	75 %	75 %	75 %		
5,5	200	145							5,5	
6	193	145	160						6	
7	180	145	153	123	90	105	88		7	
8	163	140	146	120	89	103	86	77	8	
9	150	135	138	115	88	100	84	76	9	
10	136	126	128	110	86	98	82	74	10	
12	114	112	110	97	82	88	76	70	12	
14	97	99	96	87	77	79	70	65	14	
16	85	89	85	79	70	72	64	60	16	
18	73	79	74	71	64	65	58	56	18	
20	65	70	65	64	59	59	54	51	20	
22	57	62	58	58	54	54	49,5	47	22	
24		51	51	52	49,5	49,5	46	43,5	24	
26			45	46	45,5	45,5	42,5	40	26	
28			39,5	41	42,5	42	39,5	37	28	
30				36,5	40	38	37	34	30	
32				33	37,5	34,5	34,5	32	32	
34				24	29	31	32	29,8	34	
36						28,7	29,4	28	36	
38						26	26,9	26,2	38	
40							24,8	24,8	40	
42							22,8	22,9	42	
44								21,1	44	
46								17,5	46	
Telesk. Telesc. Télesc. %	I II III	92 0 0	0 50 50	92 50 0	92 92 0	0 92 92	92 92 50	92 92 100	I II III	Telesk. Telesc. Télesc. %

TAB 78048

Teleskopausleger: 26,1 m – 50 m. Arbeitszustand: abgestützt, Arbeitsbereich: 360°. Ballast: 95 t.

Telescopic boom: 26,1 m – 50 m. On outriggers, 360°. Counterweight: 95 t.

Flèche télescopique: 26,1 m – 50 m. Grue sur stabilisateurs, rotation sur 360°. Contrepoids: 95 t.

Ausladung Radius Portée m	26,1 m	27 m	31,7 m	36,5 m	36,5 m	42,1 m	46,9 m	50 m	Ausladung Radius Portée m	
	75 %	75 %	75 %	75 %	75 %	75 %	75 %	75 %		
5,5	200	145							5,5	
6	193	145	160						6	
7	177	145	153	123	90	105	88		7	
8	158	140	146	120	89	103	86	77	8	
9	142	135	138	115	88	100	84	76	9	
10	129	126	128	110	86	98	82	74	10	
12	107	112	108	97	82	88	76	70	12	
14	90	95	91	87	77	79	70	65	14	
16	77	82	78	78	70	72	64	60	16	
18	63	69	65	66	64	65	58	56	18	
20	53	59	54	55	59	57	54	51	20	
22	45,5	51	46,5	47,5	52	49,5	49,5	47	22	
24		44,5	40	41	46	43	44	43,5	24	
26			35	36	41	37,5	38,5	38,5	26	
28			31	31,5	36,5	33,5	34	34,5	28	
30				28	32,5	29,9	30,5	30,5	30	
32				24,8	29,7	26,6	27,5	27,6	32	
34				22,1	26,9	23,8	24,7	24,8	34	
36						21,4	22,2	22,3	36	
38						19,3	20,1	20,2	38	
40							18,2	18,3	40	
42							16,4	16,5	42	
44								14,9	44	
46								13,5	46	
Telesk. Telesc. Télesc. %	I II III	92 0 0	0 50 50	92 50 0	92 92 0	0 92 92	92 92 50	92 92 100	I II III	Telesk. Telesc. Télesc. %

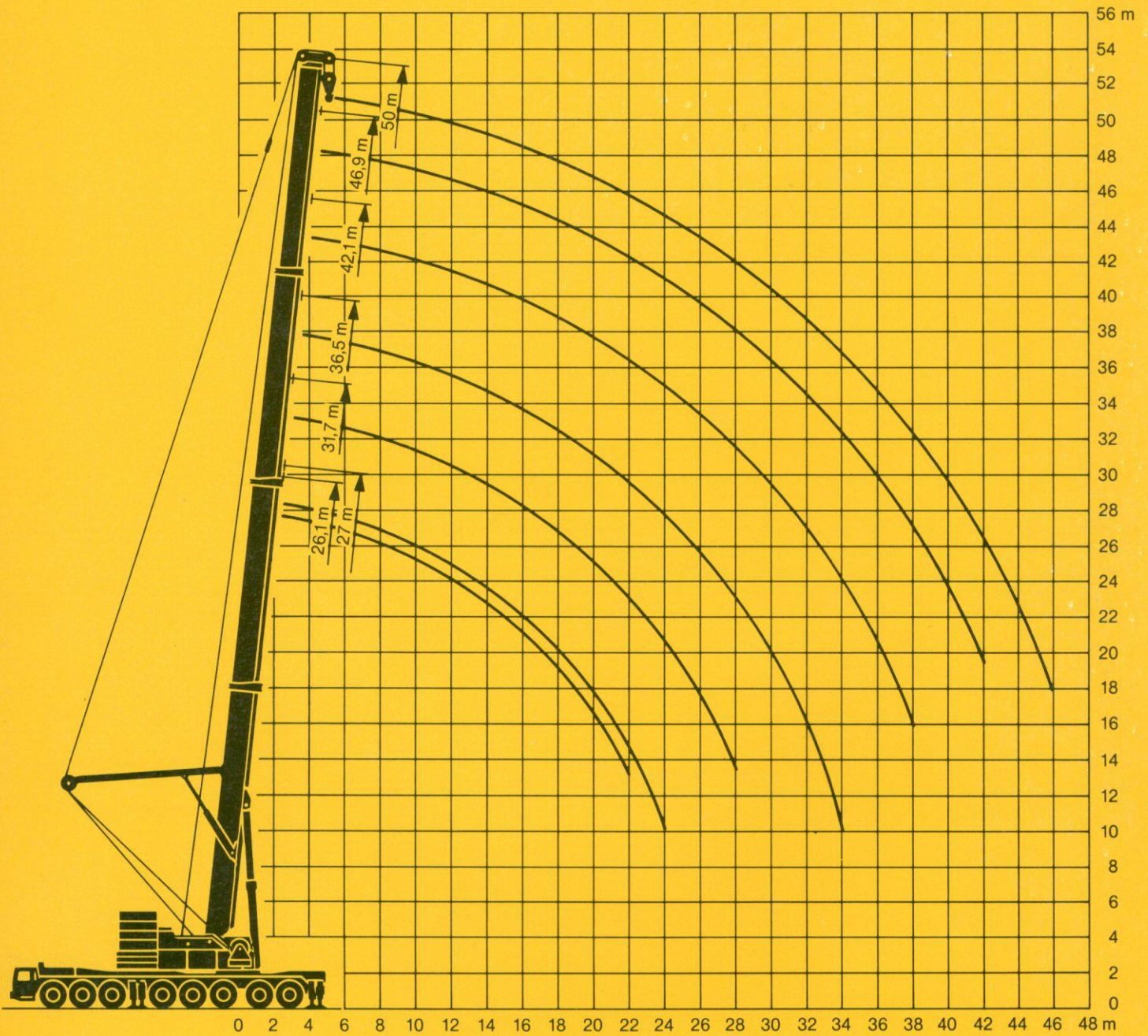
TAB 78049

# LTM 1400

**Zusatzblatt zum technischen Datenblatt.  
Supplement to technical data sheet.  
Supplément au descriptif.**



**Die Hubhöhen am abgespannten Teleskopausleger.  
Lifting heights at guyed telescopic boom.  
Hauteurs de levage à la flèche télescopique haubanée.**





# Die Traglasten an der wippbaren Gitterspitze mit abgespanntem Teleskopausleger.

## Lifting capacities at the luffing lattice jib with guyed telescopic boom.

## Forces de levage à la fléchette treillis relevable avec flèche télescopique haubannée.

Teleskopausleger: 68°. Wippbare Gitterspitze: 21 m – 84 m. Arbeitszustand: abgestützt, 10 m × 10 m, Arbeitsbereich: 360°.

Kipplast: 75 %. Ballast: 125 t.

Telescopic boom: 68°. Luffing lattice jib: 21 m – 84 m. On outriggers, 10 m × 10 m, 360°.

Tipping load: 75 %. Counterweight: 125 t.

Flèche télescopique: 68°. Fléchette treillis relevable: 21 m – 84 m. Grue sur stabilisateurs, 10 m × 10 m, rotation sur 360°.

Charge de basculement: 75 %. Contrepoids: 125 t.

Ausladung Radius Portée m	Teleskopausleger / Telescopic boom / Flèche télescopique																			Ausladung Radius Portée m	
	39,6 m									50 m											
	Gitterspitze / Luffing jib / Fléchette treillis									Gitterspitze / Luffing jib / Fléchette treillis											
	21 m	28 m	35 m	42 m	49 m	56 m	63 m	70 m	77 m	84 m	21 m	28 m	35 m	42 m	49 m	56 m	63 m	70 m	77 m		
30	34																				30
32	33																				32
34	32,5	29																			34
36	32	28,5									20,1										36
38		28,1	24,8								19,7										38
40		27,8	24,5								19,4	17,1									40
44			23,9	20,6								16,5	14								44
48			22	20,1	17,2							16	13,5	11,4							48
52				19,2	16,7	14,5							13,1	11	9,2						52
56				17,4	16,3	14,1	11,8							10,6	8,8	7,1					56
60					15,5	13,8	11,5	9,1						10,2	8,4	6,7	5,2				60
64					14,2	13,4	11,2	8,8	6,9						8,1	6,4	4,9	3,8			64
68						12,2	10,9	8,5	6,7	4,8					7,8	6,2	4,7	3,5	2,6		68
72							10,6	8,3	6,5	4,6						6	4,5	3,3	2,4		72
76								9,7	8,1	6,3	4,4					5,8	4,4	3,1	2,2		76
80									7,9	6,1	4,2						4,3	3	2,1		80
84									7,5	6	4,1						4,2	2,9	2		84
88										5,9	4							2,8	1,9		88
92										5,7	3,9								1,8		92
96											3,8									1,7	96
100											3,7										100
Telesk. I						92									92						I Telesk.
Telesc. II						92									92						II Telesc.
% III						0									92						III %

Teleskopauslegerlängen inkl. 3,1 m Nadeladapter.

Lengths of telescopic boom including 3,1 m luffing lattice jib adapter.

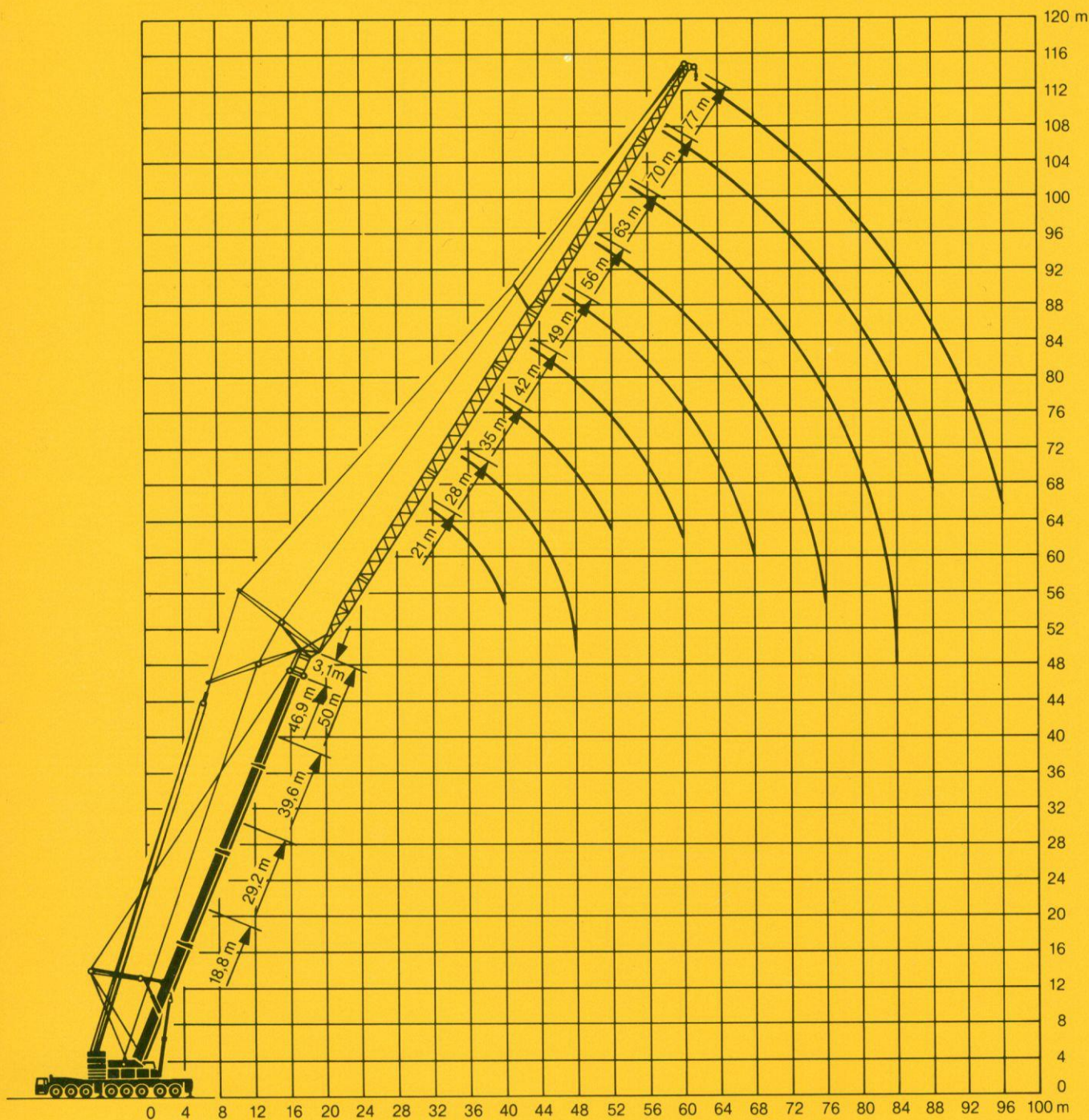
Longueurs de la flèche télescopique avec 3,1 m raccord pour fléchette relevable.

TAB 78106



# Die Hubhöhen an der wippbaren Gitterspitze mit abgespanntem Teleskopausleger. Lifting heights at the luffing lattice jib with guyed telescopic boom. Hauteurs de levage à la fléchette treillis relevable avec flèche télescopique haubannée.

Wipbare Gitterspitze.  
Luffing lattice jib.  
Fléchette treillis relevable.



Teleskopausleger 68° / Telescopic boom 68° / Flèche télescopique 68°

Änderungen vorbehalten. / Subject to modification. / Sous réserve de modifications.

TPZ 88 a. 1.5.89

Nehmen Sie Kontakt auf mit  
Please contact  
Veuillez prendre contact avec

LIEBHERR-WERK EHINGEN GMBH, D-7930 Ehingen/Donau, Tel. (0 73 91) 502-0, Telex 7 1 763-0 le d