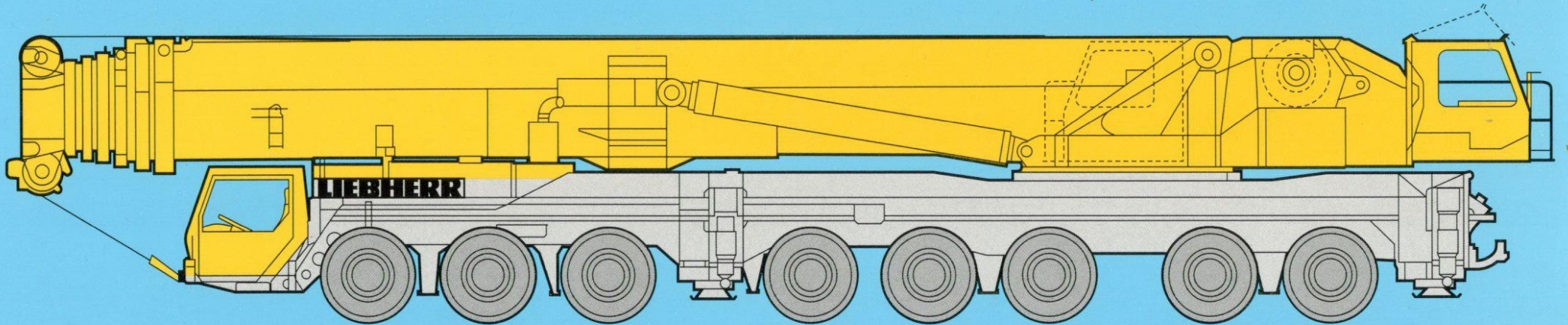


NEU

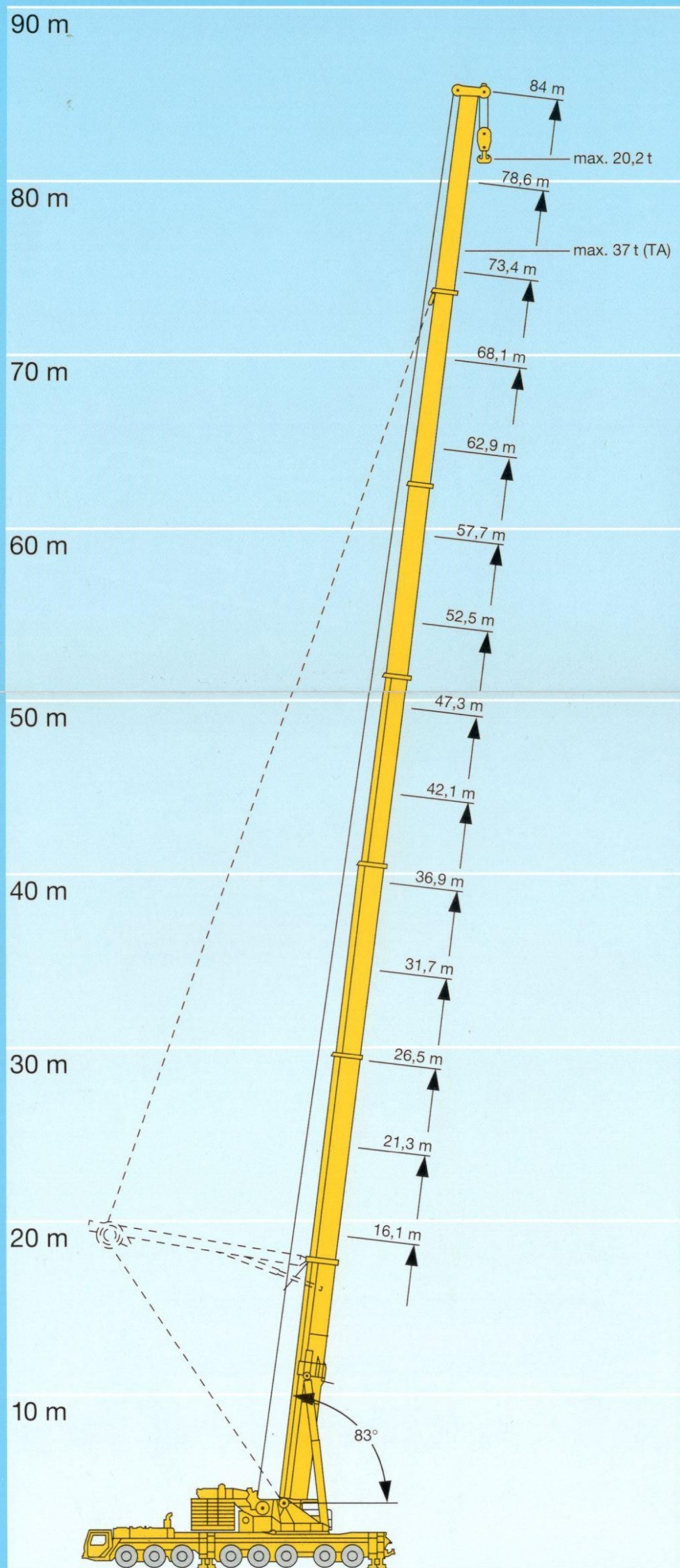
Mobilkran LTM 1500

max.
Traglast
500 t

84m
Teleskopausleger



Der neue 500-Tonner mit „Highlights“, die Liebherr bietet.



Liebherr, führender Hersteller von Mobilkränen setzt mit dem neuen LTM 1500 die Maßstäbe in puncto Leistung, Sicherheit und Wirtschaftlichkeit. Der neue 500-Tonner hat die Spitzentechnologie für mehr Nutzen im praktischen Einsatz. Seine „Highlights“ überzeugen:



7teiliger, 84 m langer Teleskopausleger für 84 m Hubhöhe
4teiliger, 50 m langer Teleskopausleger für 50 m Hubhöhe



fest montierte oder wippbare Gitterspitze von 14 m – 91 m, auch in Verbindung mit abgespanntem Teleskopausleger zur Traglaststeigerung, max. Hubhöhe 140 m



20,2 t Traglast am 84 m langen Teleskopausleger
37 t Traglast am 78,6 m langen, abgespannten Teleskopausleger



ovales, breites Auslegerprofil mit besonders hoher Stabilität auch in der seitlichen Biegeachse; äußerst verwindungssteifes System, besonders auch abgestimmt auf lange Zusatzausleger, Innenverriegelung der Teleskope



bewährtes Schnelltakt-Teleskopiersystem „Telematik“ mit vollautomatischem Teleskopieren auf die jeweils gewünschte Auslegerlänge



variables Einsatzspektrum mit 180 t, 150 t, 120 t, 90 t, 60 t oder 30 t Ballast



dieselhydraulischer Kranantrieb mit 8 Verstellpumpen, elektronische Steuerung, geschlossene Ölkreisläufe für Hubwerk, Drehwerk und Nadel-Verstellwinde, offene Ölkreisläufe für Wippen und Teleskopieren



um 20° nach hinten kippbare Großraum-Komfortkrankabine mit neuem Innendesign, bei Straßentransport ist die Krankabine nach hinten geschwenkt



3 eigengefertigte Hubwinden mit 126 kN Seilzug und 130 bzw. 145 m/min Seilgeschwindigkeit



LICCON-Computeranlage mit den praktischen Anwendungsprogrammen:

- über Rüstbilder wird der gewünschte Rüstzustand eingegeben
- das Betriebsbild informiert mit Grafiksymbolen über alle wichtigen Krandaten
- der Teleskopiervorgang wird mit Teleskopierbildern und einer komfortablen Bedienung am Monitor unterstützt
- vom Lastmomentbegrenzer (LMB) wird für jede beliebige Auslegerlänge der optimale Traglastwert errechnet
- die Stützkraftanzeige informiert über die aktuellen Stützkraften
- mit dem Control-Parameter-Programm können die Arbeitsgeschwindigkeiten individuell vom Bediener festgelegt werden, dadurch ist ein äußerst präzises Lasthandling auch mit langen Auslegern möglich
- das Test- und Diagnosesystem dient Servicezwecken



kompaktes, Sachsiges Fahrgestell, Antrieb/Lenkung 16 x 8 x 14 (Option)



Einsatzgewicht 96 t (8 x 12 t Achslast) inkl. 50 m langem Teleskopausleger



„Niveaumatik“, das kran- und straßenschonende Komfort-Federungssystem



Verknüpfung der Elektrik- und Elektronikkomponenten im Fahrgestell und Kranoberwagen mit modernster Datenbus-Übertragungstechnik (LSB-Liebherr-Systembus), Funktionalität und Wirtschaftlichkeit werden deutlich gesteigert



für den Fahrtrieb: Liebherr-Turbo-Dieselmotor mit 440 kW Leistung, EURO II elektronisches Motormanagement mit Datenbus-Technik
für den Krantrieb: Liebherr-Turbo-Dieselmotor mit 240 kW Leistung, elektronisches Motormanagement mit Datenbus-Technik



Fahrerhaus mit ergonomisch gestaltetem Cockpit und funktionalem Design

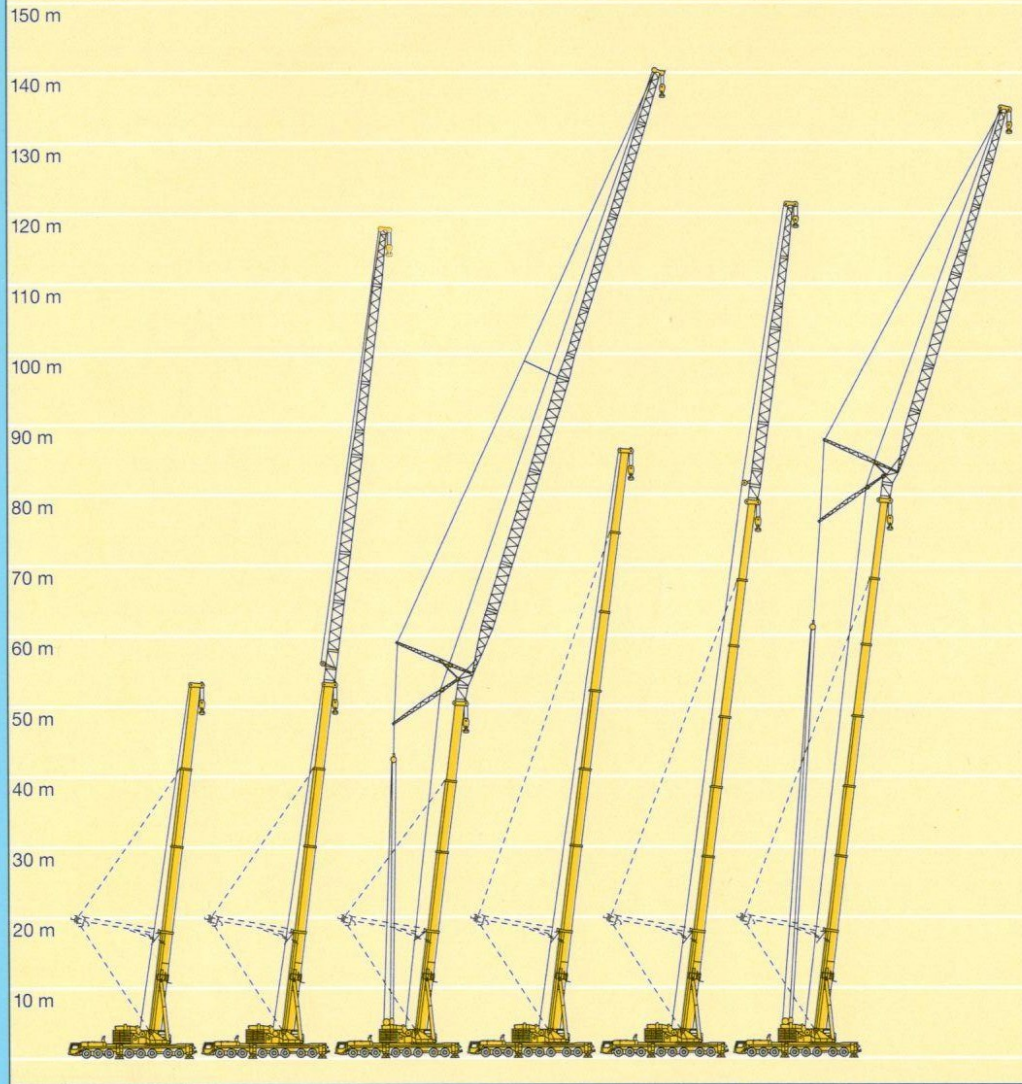
Liebherr baut den LTM 1500 mit dem Qualitätszertifikat nach DIN EN ISO 9001 in einer hochmodernen Fertigungsstätte. Und Liebherr betreut die Krane weltweit mit erfahrenen Service-Spezialisten.

Wenn Sie mehr über den neuen LTM 1500 von Liebherr erfahren wollen, nehmen Sie mit uns Kontakt auf.

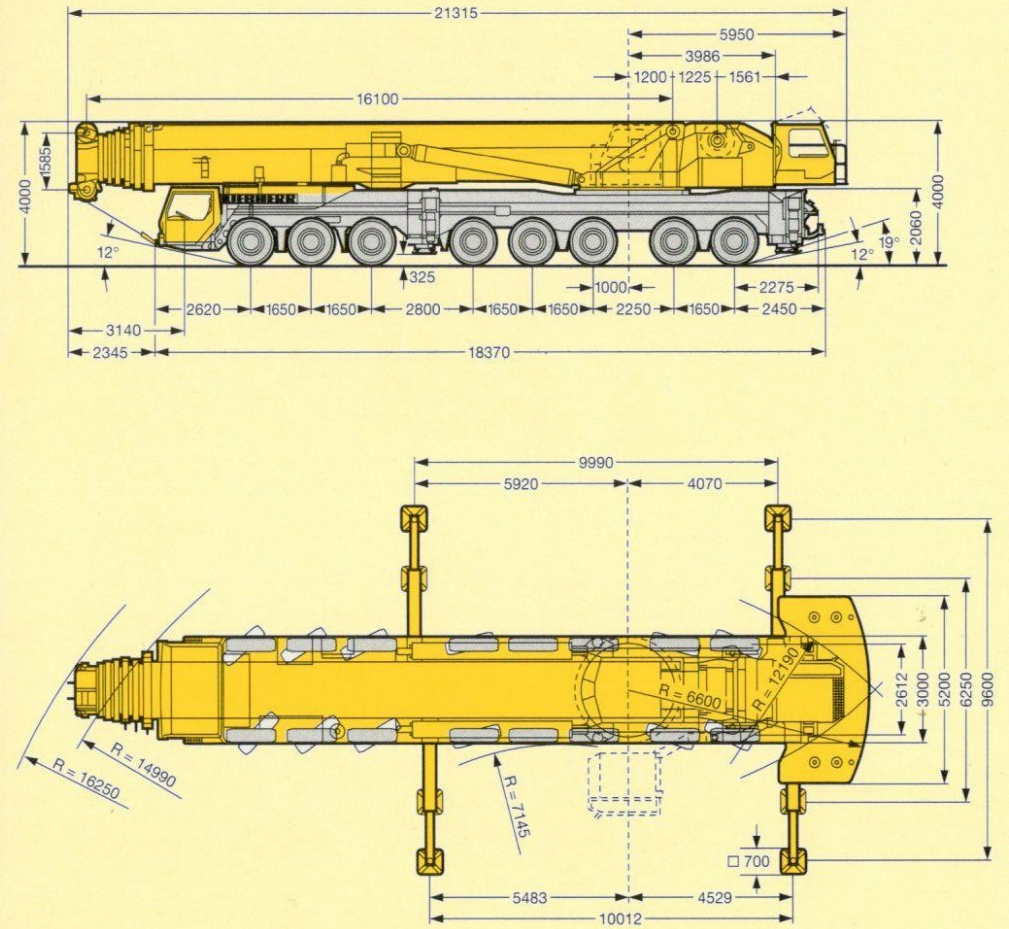
LIEBHERR

So baut man Krane.

Die Auslegersysteme.



Die Maße.



mit 84 m Teleskopausleger und Bereifung 16.00 R 25

Änderungen vorbehalten.

TP 276. 3.98.

**Nehmen Sie Kontakt auf mit
LIEBHERR-WERK EHINGEN GMBH, Postfach 1361, D-89582 Ehingen
Telefon (0 73 91) 5 02-0, Telefax (0 73 91) 5 02-3 99**