

# Mobilkran • Mobile Crane

Grue mobile • Autogrù

Grúa móvil • Мобильный кран

# LTM 1750-9.1

Zusatzblatt zum technischen Datenblatt LTM 1750-9.1

Supplement to technical data sheet LTM 1750-9.1

Supplément au descriptif LTM 1750-9.1

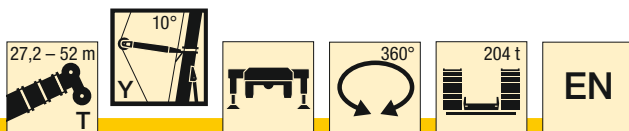
Supplemento ai dati tecnici LTM 1750-9.1

Suplemento a datos técnicos LTM 1750-9.1

Дополнительное описание LTM 1750-9.1



# LIEBHERR

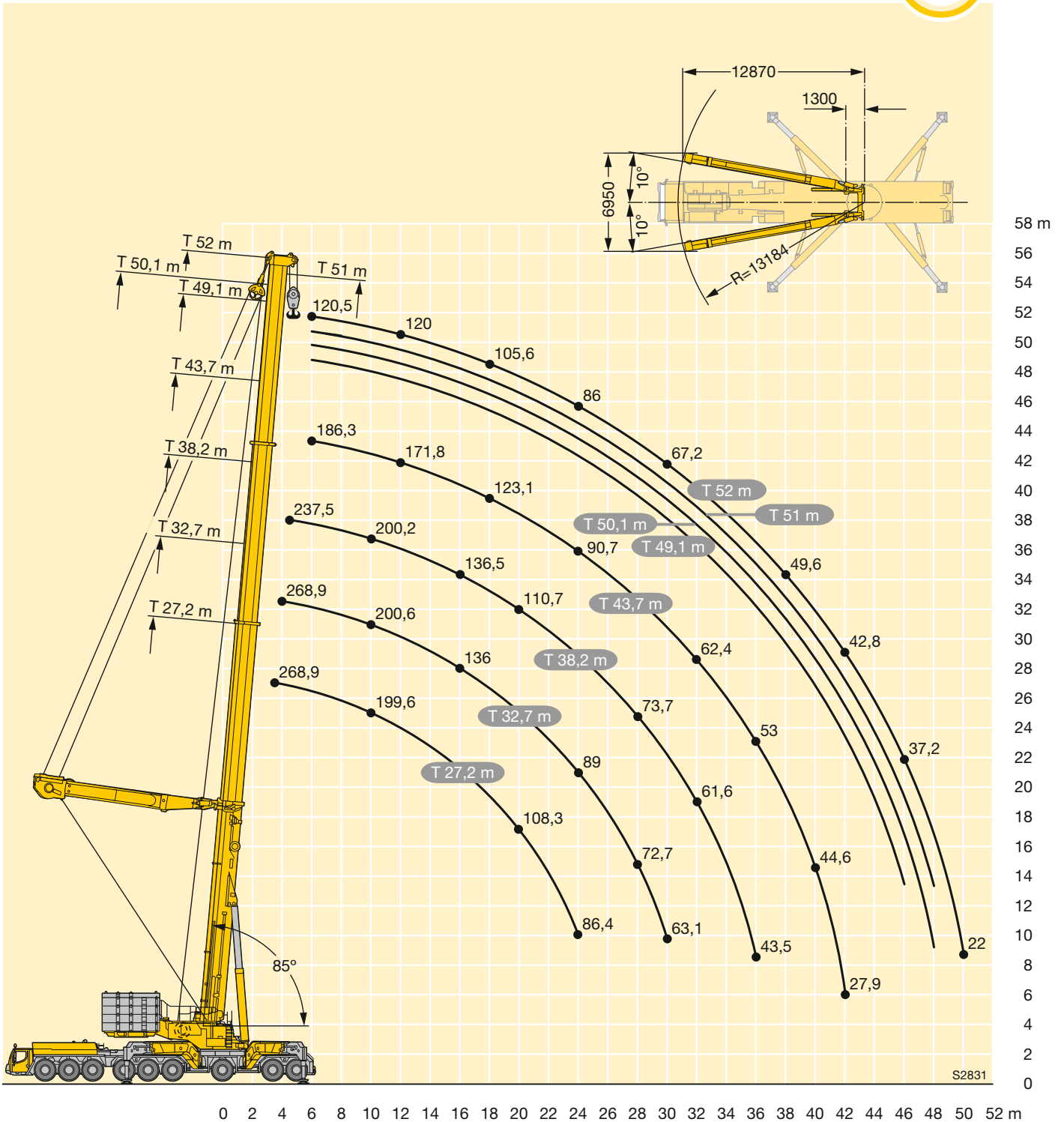


	27,2 m	32,7 m	38,2 m	43,7 m	49,1 m	50,1 m	51 m	52 m	
3,5	268,9								3,5
4	268,9	268,9							4
4,5	268,9	268,9	237,5						4,5
5	268,9	268,9	241,6						5
6	268,9	267,7	243,6	186,3	140,1	132,9	127	120,5	6
7	256,6	257,2	243,9	187	140,1	133,1	127,4	120,6	7
8	234,6	235,5	231,6	187,2	140,1	133,2	127,8	120,8	8
9	215,7	216,8	214,9	185,8	139,7	133,2	128,3	120,9	9
10	199,6	200,6	200,2	184	138,2	132,7	127,2	120,9	10
11	185,3	186,4	186,7	180,9	136,7	131,7	125,9	120,9	11
12	172,6	174	174,2	171,8	135,3	130,3	124,6	120	12
14	151,6	153	153,5	153	130,3	126,6	121,6	117,5	14
16	134,4	136	136,5	137,1	120,9	118,3	114,9	111,9	16
18	120,3	121,9	122,4	123,1	111,4	110	107,8	105,6	18
20	108,3	110,1	110,7	111,4	102,7	102	100,8	99,3	20
22	96,9	99,3	100,1	100,9	95	94,5	93,7	92,7	22
24	86,4	89	89,9	90,7	87,3	87,1	86,7	86	24
26		80,2	81,2	82	79,6	79,7	79,7	79,3	26
28		72,7	73,7	74,5	73	72,6	72,7	72,7	28
30		63,1	67,3	68,1	68,1	67,9	67,6	67,2	30
32			61,6	62,4	62,5	62,8	62,9	62,8	32
34			56,6	57,4	57,5	57,9	57,9	58	34
36			43,5	53	53,1	53,4	53,6	53,6	36
38				49	49,2	49,5	49,6	49,6	38
40				44,6	45,6	45,9	46	46,1	40
42				27,9	42,4	42,7	42,8	42,8	42
44					39,4	39,7	39,9	39,9	44
46					32,7	36,2	37,1	37,2	46
48						24,8	30,1	33,3	48
50								22	50

t\_198\_002\_01001\_00\_000

**Hubhöhen**  
**Lifting heights**

Hauteurs de levage · Altezze di sollevamento  
Alturas de elevación · Высота подъема



S2831



m	32,7 m + 7,7 m*				38,2 m + 7,7 m*				43,7 m + 7,7 m*				49,1 m + 7,7 m*				m	
	6 m				6 m				6 m				6 m					
	0°	10°	20°	38°	0°	10°	20°	38°	0°	10°	20°	38°	0°	10°	20°	38°		
5	107,6																5	
6	105,4	93,1			104,4												6	
7	103,3	90,6	72,7		102,7	91,8			97,3						85,6		7	
8	101,3	87,8	70,8		101	89,7	72,1		97,5	90,2					86,5		8	
9	99,3	84,6	68,9	53,9	99,6	87,4	70,3		97,7	88,4	71,5			87,3	87,4		9	
10	97,3	81,3	66,9	52,5	98,1	84,5	68,6	53,4	96,9	86,7	70	54		88,1	86,5	71,1	10	
11	95	78,1	65	51,3	96,7	81,7	66,9	52,3	95,8	84,5	68,4	52,9		88,2	85,5	69,7	53,4	11
12	92,5	74,9	63,5	50,1	95,1	78,9	65,2	51,2	94,6	82	66,9	51,9		88,3	84,1	68,3	52,4	12
14	87,4	70,7	60,5	48,1	91	73,7	62,5	49,2	92	76,9	64,1	50,1		88,5	79,9	65,5	50,7	14
16	80,7	66,6	57,5	46,2	86,6	70,1	59,9	47,5	88,6	72,8	61,8	48,4		87,5	75,4	63,3	49,2	16
18	74,4	63,1	55,5	44,6	80,9	66,5	57,2	46	85,3	69,6	59,4	47		85,7	72,2	61,2	47,8	18
20	69,7	59,9	53	43,2	75,2	63,4	55,5	44,6	81	66,4	57,1	45,6		83,8	69,3	59	46,5	20
22	65,3	56,8	50,2	42	70,9	60,6	53,5	43,4	75,9	63,6	55,6	44,4		81	66,4	57	45,3	22
24	61,7	54,6	47,9	41	67	57,7	51	42,3	71,8	61,1	53,5	43,3		76,4	63,8	55,6	44,2	24
26	58,2	51,6	45,8	40,2	63,5	55,7	48,8	41,4	68,4	58,6	51,3	42,4		72,6	61,5	53,4	43,2	26
28	55,5	48,8	44	39,5	60,4	53,2	46,9	40,5	64,9	56,4	49,2	41,5		69,5	59,3	51,5	42,4	28
30	52,2	46,2	42,5		57,3	50,7	45,1	39,9	62,2	54,3	47,5	40,8		65,5	57	49,6	41,6	30
32	48,6	44,1	41,1		55,1	48,2	43,6	39,4	59,4	51,8	45,9	40,1		60,5	55,3	48	41	32
34	45,8	42,1	39,9		52	46	42,3		56,4	49,7	44,4	39,6		55,8	52,8	46,6	40,3	34
36	43,1	40,6			48,8	44,2	41,1		52,1	47,6	43,2			51,6	50,7	45,2	39,8	36
38	40,8	39,3			46,1	42,5	40,1		48,1	45,5	42			47,6	48	43,9	39,4	38
40					43,6	41	39,3		44,5	43,9	40,9			44	44,4	42,8		40
42					41	39,7			41,2	41,5	40,1			40,8	41,1	41,2		42
44					33				38,3	38,5	38,6			37,8	38,1	38,3		44
46									35,5	35,7				35,1	35,4	35,6		46
48									32,5	33				32,6	32,9	33		48
50									22,5					30,4	30,5			50
52														28,2	28,4			52
54														23,4				54

\* Adapter · adapter · pièce d'adaptateur · adattatore · adaptador · адаптер

t\_198\_011\_02001\_00\_000



m	32,7 m + 7,7 m*				38,2 m + 7,7 m*				43,7 m + 7,7 m*				49,1 m + 7,7 m*				m
	9,5 m				9,5 m				9,5 m				9,5 m				
	0°	10°	20°	38°	0°	10°	20°	38°	0°	10°	20°	38°	0°	10°	20°	38°	
6	103,6																6
7	101,7				100,3				89,3								7
8	99,8	85,6			99,1	86,1			90,2				78,6				8
9	98,1	82,6	64,3		97,8	83,8			91	83			79,5				9
10	96,3	79,3	61,7		96,4	81,3	63,1		91,6	80,9			80,4	79,5			10
11	94,5	75,8	59,5	43,1	94,9	78,4	61		91,1	78,8	61,7		81,1	77,7	61,6		11
12	92	72,4	57,4	42	93,4	75,5	59	42,5	90,4	76,4	59,8		81,2	76	60,1		12
14	85,3	66,6	53,6	40,3	88,9	69,8	55,3	40,8	88,9	71,3	56,5	41,2	81,4	71,7	57	41,6	14
16	78,6	60,9	50,2	38,7	82,8	64,8	52,2	39,4	84,6	66,6	53,4	39,9	80,9	67,4	54,2	40,4	16
18	72,2	56,8	47,4	37,3	76,8	59,9	49,3	38,1	79,3	62,5	50,8	38,6	77,8	63,8	51,7	39,2	18
20	65,7	52,8	44,8	36	71,3	56,3	46,9	36,9	74,2	58,4	48,3	37,5	74,5	60,4	49,3	38,2	20
22	59,6	49,1	42,5	34,9	65,9	52,8	44,6	35,8	69,6	55,4	46,2	36,5	71,1	57,1	47,2	37,2	22
24	55,1	46,3	40,5	34	60,5	49,4	42,6	34,9	65,2	52,4	44,2	35,6	67,5	54,4	45,4	36,2	24
26	51,2	43,6	38,6	33,1	56	46,9	40,8	34	60,8	49,3	42,3	34,8	63,9	51,8	43,6	35,4	26
28	47,4	41,2	37,1	32,5	52,7	44,5	39,1	33,2	56,5	46,9	40,8	34	60,2	49,1	42	34,7	28
30	44,4	39,2	35,6	31,9	49,3	42,2	37,7	32,6	53,5	44,9	39,3	33,3	56,7	46,9	40,6	34	30
32	41,8	37,2	34,5		46,1	40,3	36,4	32	50,6	42,8	38	32,8	53,7	45,1	39,3	33,4	32
34	39,2	35,7	33,3		43,6	38,6	35,1	31,6	47,6	40,9	36,8	32,2	51,2	43,2	38	32,8	34
36	37,1	34,2	32,5		41,4	36,9	34,2		44,9	39,3	35,7	31,8	48,6	41,5	37	32,3	36
38	35,2	33	31,7		39,1	35,5	33,2		42,9	37,8	34,6	31,4	46,1	40	36	31,8	38
40	33,5	31,9			37,2	34,3	32,4		40,9	36,4	33,8		43,9	38,7	34,9	31,5	40
42	32				35,6	33,1	31,8		39	35,2	32,9		41,5	37,4	34,1	31,2	42
44					34	32,2			37,2	34,1	32,3		38,5	36,1	33,4		44
46					32,6	31,4			35,6	33,1	31,7		35,9	35,1	32,7		46
48					25,8				33,8	32,3	31,2		33,4	33,8	32,1		48
50									31,5	31,5			31,1	31,4	31,4		50
52									26,9				29	29,3	29,5		52
54													27	27,3			54
56													24,9	25,3			56
58													18,8				58

\* Adapter · adapter · pièce d'adaptateur · adattatore · adaptador · адаптер

t\_198\_011\_02101\_00\_000

# Traglasten

## Lifting capacities

Forces de levage • Portate

Tablas de carga • Грузоподъемность

# TYNZF 13 m



m	32,7 m + 7,7 m*				38,2 m + 7,7 m*				43,7 m + 7,7 m*				49,1 m + 7,7 m*				m
	13 m				13 m				13 m				13 m				
	0°	10°	20°	38°	0°	10°	20°	38°	0°	10°	20°	38°	0°	10°	20°	38°	
6	95,5																6
7	91,3				92,6												7
8	87,1				89				82,3					71,8			8
9	83,2	65,9			85,3				81,2					72,8			9
10	79,8	63,5			81,9	64,9			80,2	65,2				73,7			10
11	76,4	61,4	51,5		79,1	62,8			78,8	63,4				74,6	63,1		11
12	73	59,4	50		76,3	60,9	50,5		76,5	61,6	50,5			74,4	61,5		12
14	67,7	55,7	47,4	34,2	70,8	57,5	48,2		71,7	58,4	48,4			71	58,6	48,2	14
16	62,7	52,7	45,1	33	66,3	54,4	45,9	33,2	67,3	55,5	46,4	33,3		67,6	55,9	46,4	16
18	58,3	49,7	42,9	31,9	61,8	51,7	44	32,2	63,7	52,9	44,5	32,4		64,4	53,4	44,6	18
20	54,9	47,4	41,2	31	58	49	42,2	31,3	60	50,5	42,9	31,6		61,3	51,2	43,1	20
22	51,5	45,1	39,5	30,1	54,9	47	40,7	30,6	56,8	48,2	41,2	30,8		58,3	49,1	41,6	22
24	48,3	42,9	37,9	29,4	52	45	39,2	29,8	54,1	46,4	39,9	30,2		55,6	47,2	40,3	24
26	45,9	41,2	36,6	28,8	49,1	43,1	37,8	29,2	51,6	44,7	38,6	29,5		53,3	45,6	39,2	26
28	43,7	39,6	35,4	28,2	46,6	41,5	36,6	28,7	49	42,9	37,4	29		51,1	44	38	28
30	41,5	38,1	34,3	27,8	44,6	40,1	35,5	28,2	46,5	41,4	36,4	28,5		48,8	42,4	36,9	30
32	39,7	36,9	33,4	27,4	42,6	38,6	34,5	27,8	44,8	40,1	35,4	28,1		46,6	41	36	32
34	38,2	35,7	32,5	27,2	40,7	37,4	33,6	27,4	43,1	38,8	34,5	27,7		44,9	39,8	35,1	34
36	36,7	34,6	31,9		39,2	36,3	32,8	27,2	41,4	37,6	33,7	27,4		43,4	38,7	34,3	36
38	35,3	33,7	31,3		37,9	35,2	32,1	27	39,7	36,5	33	27,1		41,9	37,5	33,6	38
40	34,3	32,8	30,9		36,6	34,2	31,6		38,6	35,6	32,3	27		40,4	36,5	32,9	40
42	33,3	31,9	30,7		35,3	33,5	31,1		37,4	34,6	31,7	26,9		39	35,7	32,3	42
44	32,1	31,1			34,4	32,7	30,7		36,2	33,8	31,2			37,9	34,8	31,7	44
46	28,1				33,5	32	30,5		35,1	33,1	30,7			36,3	34	31,3	46
48					32,5	31,2			34,2	32,5	30,5			33,9	33,3	30,8	48
50					30,3				32,2	31,8	30,3			31,6	32,1	30,4	50
52									30,1	30,5				29,5	30		52
54									28	28,5				27,6	28	28,3	54
56									22					25,8	26,1	26,4	56
58														24,1	24,4		58
60														21,1	22,4		60
62														14,6			62

\* Adapter · adapter · pièce d'adaptateur · adattatore · adaptador · адаптер

t\_198\_011\_02201\_00\_000



m	32,7 m + 7,7 m*				38,2 m + 7,7 m*				43,7 m + 7,7 m*				49,1 m + 7,7 m*				m
	16,5 m				16,5 m				16,5 m				16,5 m				
	0°	10°	20°	38°	0°	10°	20°	38°	0°	10°	20°	38°	0°	10°	20°	38°	
7	76,1																7
8	72,6				73,6												8
9	69				70,6				70,1				65,5				9
10	65,6	49			67,6				67,5				64,2				10
11	62,3	46,8			64,6	47,6			64,8	47,5			62,8				11
12	59	44,8	35,5		61,6	45,7			62,2	45,9			61,4	45,6			12
14	53,1	41,3	33		55,7	42,5	33,7		57,1	42,7	34,1		57,3	42,7			14
16	48,5	38,1	30,8	23,1	50,9	39,4	31,6		52,1	40,1	32,2		53	40,3	32,5		16
18	43,9	35,2	28,9	22,1	46,9	36,9	29,8	22,3	48,2	37,6	30,5	22,5	49	38	30,9		18
20	40,5	32,6	27,2	21,2	42,8	34,4	28,2	21,5	44,8	35,5	28,9	21,7	46	36	29,4	21,9	20
22	37,4	30,5	25,8	20,4	39,8	32,2	26,7	20,8	41,4	33,5	27,6	21	43	34,2	28,1	21,2	22
24	34,3	28,5	24,4	19,7	37,3	30,4	25,5	20,1	38,8	31,6	26,2	20,4	40,2	32,5	26,9	20,6	24
26	31,5	26,7	23,2	19,1	34,7	28,6	24,3	19,5	36,6	30	25,2	19,9	37,9	30,9	25,8	20,1	26
28	29,5	25,2	22,2	18,5	32,1	26,9	23,2	19	34,4	28,5	24,1	19,3	36,1	29,5	24,8	19,6	28
30	27,6	23,9	21,1	18	30,1	25,6	22,3	18,5	32,2	26,9	23,1	18,8	34,2	28,1	23,9	19,1	30
32	25,6	22,6	20,3	17,5	28,4	24,3	21,4	18	30,2	25,6	22,3	18,4	32,3	26,8	23	18,7	32
34	24,1	21,5	19,5	17,2	26,7	23,1	20,5	17,6	28,7	24,5	21,5	18	30,5	25,6	22,2	18,3	34
36	22,8	20,6	18,8	16,8	25	22	19,8	17,3	27,2	23,4	20,7	17,6	29,1	24,6	21,5	17,9	36
38	21,5	19,6	18,2	16,6	23,7	21,2	19,2	16,9	25,7	22,4	20	17,3	27,7	23,6	20,7	17,6	38
40	20,3	18,8	17,6		22,6	20,3	18,5	16,7	24,3	21,5	19,4	17	26,4	22,6	20,1	17,3	40
42	19,4	18,1	17,1		21,4	19,5	18	16,5	23,2	20,7	18,8	16,8	25,1	21,8	19,6	17	42
44	18,5	17,4	16,7		20,3	18,8	17,5		22,2	20	18,3	16,6	23,8	21	19	16,8	44
46	17,6	16,9			19,4	18,1	17,1		21,2	19,2	17,9		22,9	20,4	18,5	16,6	46
48	16,9	16,5			18,6	17,5	16,7		20,2	18,6	17,4		22	19,7	18,1	16,4	48
50					17,8	17	16,5		19,4	18,1	17		21,1	19	17,7		50
52					17,2	16,6			18,7	17,5	16,7		20,2	18,5	17,3		52
54					16,6				18	17,1	16,4		19,5	18	17		54
56									17,4	16,7			18,9	17,5	16,7		56
58									16,8	16,3			18,2	17,1	16,4		58
60									16,3				17,6	16,7			60
62													17	16,4			62
64													16,5				64

\* Adapter · adapter · pièce d'adaptateur · adattatore · adaptador · адаптер

t\_198\_011\_02301\_00\_000

# Traglasten

## Lifting capacities

Forces de levage • Portate

Tablas de carga • Грузоподъемность

# TYNZF 20 m



m	32,7 m + 7,7 m*				38,2 m + 7,7 m*				43,7 m + 7,7 m*				49,1 m + 7,7 m*				m
	20 m				20 m				20 m				20 m				
	0°	10°	20°	38°	0°	10°	20°	38°	0°	10°	20°	38°	0°	10°	20°	38°	
7	65																7
8	62				62,5												8
9	59				60				59,5								9
10	56,3				57,6				57,4				56,2				10
11	54,1	43,3			55,1				55,3				54,4				11
12	51,9	41,8			53,1	42,2			53,1				52,5				12
14	47,6	39	32,5		49,3	39,7			49,8	40,1			49,3	39,9			14
16	44,3	36,3	30,7		45,7	37,4	31,2		46,5	38,1	31,4		46,5	38	31,5		16
18	41,2	34,1	29,1		43	35,2	29,7		43,5	36,2	30		43,7	36,3	30,2		18
20	38,3	32,1	27,7	21,1	40,3	33,4	28,4	21,1	41,2	34,4	28,8		41,4	34,6	29		20
22	36	30,3	26,5	20,3	37,9	31,6	27,2	20,5	38,9	32,8	27,6	20,6	39,4	33,2	27,9	20,6	22
24	33,8	28,8	25,2	19,6	35,8	29,9	26	19,8	36,8	31,2	26,6	20	37,4	31,8	26,9	20	24
26	31,6	27,4	24,1	19,1	33,8	28,6	25	19,3	34,9	29,7	25,5	19,5	35,6	30,4	26	19,5	26
28	29,5	26	23	18,5	31,9	27,3	23,9	18,8	33,3	28,6	24,6	19	34	29,2	25,1	19,1	28
30	28,1	24,8	22	18	30	26,1	22,9	18,3	31,6	27,4	23,7	18,5	32,6	28,2	24,2	18,7	30
32	26,6	23,6	21,1	17,6	28,5	24,9	22	17,9	30	26,2	22,8	18,1	31,2	27,1	23,4	18,3	32
34	25,2	22,4	20,3	17,2	27,2	23,9	21,2	17,5	28,5	25,2	22	17,7	29,8	26,1	22,6	17,9	34
36	23,9	21,4	19,5	16,9	25,9	22,9	20,4	17,2	27,4	24,2	21,3	17,4	28,4	25,1	21,9	17,6	36
38	22,8	20,6	18,9	16,6	24,7	21,9	19,8	16,9	26,2	23,3	20,6	17,1	27,4	24,2	21,2	17,3	38
40	21,6	19,7	18,2	16,4	23,5	21	19,2	16,6	25,1	22,3	19,9	16,8	26,4	23,4	20,6	17	40
42	20,5	18,9	17,7	16,3	22,5	20,3	18,6	16,4	24	21,5	19,4	16,6	25,4	22,5	20	16,8	42
44	19,6	18,3	17,2		21,5	19,5	18,1	16,2	23,1	20,8	18,8	16,4	24,4	21,7	19,4	16,5	44
46	18,7	17,6	16,8		20,5	18,8	17,6		22,2	20	18,3	16,2	23,4	21	18,9	16,4	46
48	17,9	17,1	16,5		19,6	18,2	17,2		21,3	19,3	17,9	16,1	22,6	20,4	18,5	16,2	48
50	17,2	16,6			18,9	17,7	16,8		20,3	18,7	17,5		21,8	19,7	18	16,1	50
52	16,6				18,1	17,1	16,5		19,5	18,2	17,1		21	19,1	17,6	16	52
54					17,4	16,7			18,9	17,7	16,8		20,2	18,5	17,3		54
56					16,9	16,4			18,2	17,2	16,5		19,4	18,1	17		56
58					16,4				17,6	16,8	16,3		18,8	17,6	16,7		58
60									17	16,5			18,2	17,2	16,4		60
62									16,6				17,7	16,8	16,2		62
64													17,1	16,5			64
66													16,7	16,2			66
68													14,3				68

\* Adapter · adapter · pièce d'adaptateur · adattatore · adaptador · адаптер

t\_198\_011\_02401\_00\_000





m	32,7 m + 7,7 m*				38,2 m + 7,7 m*				43,7 m + 7,7 m*				49,1 m + 7,7 m*				m
	23,5 m				23,5 m				23,5 m				23,5 m				
	0°	10°	20°	38°	0°	10°	20°	38°	0°	10°	20°	38°	0°	10°	20°	38°	
8	53,4																8
9	51				51,8												9
10	48,5				49,8				49,6					48,6			10
11	46,5				47,8				47,8					47			11
12	44,7	36,4			45,9				46,1					45,5			12
14	41,2	34,1			42,8	34,4			43	34,4				42,5	34		14
16	38,1	32	27		39,7	32,5			40,3	32,6				40,1	32,4		16
18	35,7	29,9	25,5		37,1	30,7	25,8		37,6	31	26,1			37,8	30,9	26,2	18
20	33,2	28,2	24,2		34,9	29,1	24,6		35,5	29,5	25			35,6	29,5	25,1	20
22	31,1	26,5	23	17,5	32,8	27,5	23,5	17,5	33,6	28,1	23,9			33,9	28,2	24,1	22
24	29,3	25	22	16,9	30,8	26,1	22,5	17	31,7	26,8	22,9	17		32,2	27,1	23,2	24
26	27,5	23,8	21	16,3	29,2	24,7	21,6	16,4	30,1	25,5	22,1	16,5		30,6	26	22,3	26
28	25,8	22,6	20,2	15,8	27,7	23,7	20,8	15,9	28,7	24,4	21,2	16,1		29,2	24,9	21,6	28
30	24,1	21,5	19,4	15,3	26,2	22,6	20	15,5	27,3	23,4	20,5	15,7		28	23,9	20,8	30
32	23	20,5	18,6	14,9	24,6	21,5	19,3	15,1	26	22,5	19,8	15,3		26,8	23,1	20,2	32
34	21,8	19,7	18	14,5	23,5	20,6	18,6	14,7	24,7	21,5	19,2	14,9		25,7	22,2	19,6	34
36	20,7	18,8	17,4	14,2	22,4	19,9	18,1	14,4	23,5	20,7	18,5	14,6		24,6	21,3	19	36
38	19,6	18,1	16,8	13,9	21,4	19,1	17,5	14,1	22,6	19,9	18	14,3		23,4	20,5	18,4	38
40	18,8	17,5	16,3	13,6	20,4	18,4	17	13,8	21,7	19,2	17,5	14		22,6	19,9	17,9	40
42	18	16,9	15,8	13,4	19,4	17,8	16,5	13,6	20,8	18,6	17	13,8		21,8	19,2	17,5	42
44	17,3	16,3	15,5	13,3	18,7	17,2	16,1	13,4	19,8	17,9	16,6	13,6		20,9	18,6	17	44
46	16,5	15,8	15,1		18	16,7	15,7	13,2	19,1	17,4	16,2	13,4		20,1	18,1	16,6	46
48	16	15,4	14,8		17,3	16,1	15,4	13,1	18,4	16,9	15,8	13,2		19,3	17,5	16,3	48
50	15,5	14,9	14,5		16,6	15,7	15,1		17,8	16,4	15,5	13,1		18,7	17,1	15,9	50
52	14,9	14,6	14,4		16,1	15,3	14,8		17,2	16	15,2	13		18,1	16,6	15,6	52
54	14,6	14,4			15,6	14,9	14,6		16,6	15,6	14,9			17,5	16,2	15,3	54
56	14,2				15,1	14,6	14,4		16,1	15,3	14,7			17	15,8	15,1	56
58					14,7	14,4			15,6	14,9	14,5			16,4	15,5	14,8	58
60					14,4	14,2			15,2	14,6	14,4			16	15,1	14,6	60
62					14,2				14,8	14,4				15,6	14,8	14,5	62
64									14,5	14,2				15,2	14,6	14,3	64
66									14,2					14,8	14,4	14,2	66
68														14,5	14,2		68
70														14,3	14,1		70
72														11,5			72

\* Adapter · adapter · pièce d'adaptateur · adattatore · adaptador · адаптер

t\_198\_011\_02501\_00\_000

# Traglasten

## Lifting capacities

Forces de levage • Portate

Tablas de carga • Грузоподъемность

# TYNZF 27 m



m	32,7 m + 7,7 m*				38,2 m + 7,7 m*				43,7 m + 7,7 m*				49,1 m + 7,7 m*				m
	27 m				27 m				27 m				27 m				
	0°	10°	20°	38°	0°	10°	20°	38°	0°	10°	20°	38°	0°	10°	20°	38°	
8	47																8
9	45				45,1												9
10	42,9				43,4				43,2								10
11	41				41,7				41,7				41				11
12	39,4				40,1				40,2				39,8				12
14	36,5	29,8			37,3	29,9			37,4				37,3				14
16	33,7	28			34,8	28,3			35,1	28,3			35,3	28			16
18	31,5	26,3	22,4		32,3	26,8	22,5		32,9	26,8			33,3	26,7			18
20	29,4	24,7	21,2		30,5	25,4	21,5		30,8	25,6	21,7		31,3	25,5	21,8		20
22	27,4	23,4	20,1		28,7	24	20,5		29,2	24,3	20,7		29,7	24,4	20,8		22
24	25,8	22	19,1	14,6	26,9	22,8	19,6		27,7	23,2	19,9		28,3	23,3	20		24
26	24,4	20,8	18,2	14,1	25,4	21,6	18,7	14,3	26,1	22,2	19,1	14,3	26,8	22,4	19,3	14,3	26
28	22,9	19,8	17,4	13,6	24,2	20,6	17,9	13,8	24,8	21,2	18,3	13,9	25,5	21,5	18,6	14	28
30	21,5	18,8	16,7	13,1	22,9	19,7	17,2	13,4	23,7	20,3	17,6	13,5	24,3	20,6	17,9	13,6	30
32	20,2	17,8	16	12,7	21,6	18,8	16,6	13	22,6	19,4	17	13,1	23,4	19,9	17,3	13,3	32
34	19,2	17	15,4	12,3	20,4	17,9	16	12,6	21,5	18,6	16,4	12,8	22,5	19,1	16,7	12,9	34
36	18,3	16,3	14,9	12	19,5	17,1	15,4	12,3	20,5	17,8	15,9	12,5	21,5	18,4	16,2	12,6	36
38	17,3	15,6	14,4	11,7	18,6	16,5	14,9	12	19,5	17,1	15,3	12,2	20,6	17,7	15,7	12,3	38
40	16,4	14,9	13,9	11,4	17,7	15,8	14,4	11,7	18,7	16,5	14,9	11,9	19,7	17	15,2	12	40
42	15,7	14,4	13,5	11,2	16,9	15,2	14	11,5	18	15,9	14,4	11,6	19	16,4	14,8	11,8	42
44	15,1	13,9	13,1	11	16,1	14,6	13,6	11,2	17,2	15,3	14	11,4	18,3	15,9	14,4	11,6	44
46	14,4	13,4	12,7	10,8	15,5	14,2	13,2	11,1	16,4	14,8	13,6	11,2	17,5	15,4	14	11,4	46
48	13,8	12,9	12,4	10,7	14,9	13,7	12,9	10,9	15,7	14,3	13,3	11	16,8	14,9	13,6	11,2	48
50	13,3	12,6	12,1		14,3	13,3	12,5	10,8	15,2	13,9	13	10,9	16,1	14,4	13,3	11	50
52	12,8	12,2	11,8		13,7	12,9	12,3	10,7	14,7	13,5	12,7	10,7	15,6	14	13	10,9	52
54	12,4	11,9	11,7		13,3	12,5	12		14,1	13,1	12,4	10,7	15,1	13,7	12,7	10,7	54
56	12	11,7			12,8	12,2	11,8		13,6	12,7	12,2	10,6	14,6	13,3	12,5	10,6	56
58	11,7	11,5			12,4	11,9	11,7		13,2	12,5	11,9		14,1	12,9	12,2	10,6	58
60	11,4				12	11,7	11,5		12,8	12,2	11,7		13,6	12,6	12		60
62					11,8	11,5			12,4	11,9	11,6		13,2	12,4	11,8		62
64					11,5				12,1	11,7	11,5		12,8	12,1	11,7		64
66									11,8	11,5			12,5	11,8	11,6		66
68									11,5	11,4			12,2	11,6	11,4		68
70									11,3				11,9	11,5			70
72													11,6	11,3			72
74													11,4				74
76													8,5				76

\* Adapter · adapter · pièce d'adaptateur · adattatore · adaptador · адаптер

t\_198\_011\_02601\_00\_000



m	32,7 m + 7,7 m*				38,2 m + 7,7 m*				43,7 m + 7,7 m*				49,1 m + 7,7 m*				m
	30,5 m				30,5 m				30,5 m				30,5 m				
	0°	10°	20°	38°	0°	10°	20°	38°	0°	10°	20°	38°	0°	10°	20°	38°	
8	41,8																8
9	40,1				39,8												9
10	38,4				38,5				38,1								10
11	36,7				37,1				37				36,3				11
12	35,2				35,7				35,7				35,2				12
14	32,7	26,9			33,2				33,3				33				14
16	30,2	25,2			31,1	25,3			31,2	25,3			31				16
18	28,1	23,7			28,9	23,9			29,3	24			29,3	23,8			18
20	26,4	22,4	18,8		27,1	22,7	19		27,4	22,8			27,6	22,7			20
22	24,7	21,1	17,8		25,6	21,5	18,1		26	21,7	18,3		26	21,7	18,3		22
24	23,1	19,9	16,9		24,1	20,4	17,3		24,6	20,7	17,5		24,8	20,7	17,6		24
26	21,8	18,7	16,1		22,7	19,5	16,5		23,3	19,8	16,7		23,6	19,9	16,9		26
28	20,6	17,8	15,4	12,3	21,5	18,5	15,8	12,3	22,1	19	16	12,3	22,4	19,1	16,2		28
30	19,4	16,9	14,7	11,8	20,5	17,6	15,1	11,9	21	18,1	15,4	11,9	21,4	18,3	15,6	12	30
32	18,2	16,1	14,1	11,4	19,4	16,8	14,5	11,5	20,1	17,3	14,8	11,6	20,4	17,6	15,1	11,6	32
34	17,2	15,2	13,5	11	18,4	16,1	14	11,2	19,2	16,7	14,3	11,3	19,6	17	14,5	11,3	34
36	16,4	14,5	12,9	10,7	17,4	15,3	13,4	10,8	18,3	16	13,8	11	18,8	16,3	14	11	36
38	15,5	13,9	12,5	10,4	16,6	14,6	12,9	10,5	17,4	15,3	13,3	10,7	18	15,7	13,6	10,8	38
40	14,7	13,3	12	10,1	15,9	14,1	12,5	10,2	16,7	14,6	12,8	10,4	17,2	15,1	13,1	10,5	40
42	13,9	12,8	11,6	9,8	15,1	13,5	12,1	10	16	14,1	12,4	10,2	16,5	14,5	12,7	10,3	42
44	13,3	12,3	11,2	9,6	14,3	13	11,7	9,8	15,3	13,6	12,1	9,9	15,9	14	12,3	10,1	44
46	12,8	11,8	10,9	9,4	13,6	12,5	11,3	9,6	14,6	13,1	11,7	9,7	15,3	13,6	12	9,8	46
48	12,2	11,4	10,6	9,2	13,1	12,1	11	9,4	14	12,6	11,4	9,5	14,7	13,1	11,7	9,7	48
50	11,6	11	10,3	9,1	12,6	11,7	10,7	9,2	13,4	12,2	11,1	9,4	14,1	12,7	11,4	9,5	50
52	11,2	10,6	10	9	12,1	11,3	10,4	9,1	12,9	11,8	10,8	9,2	13,6	12,3	11,1	9,3	52
54	10,8	10,3	9,8		11,6	10,9	10,2	9	12,5	11,4	10,5	9,1	13,1	11,9	10,8	9,2	54
56	10,4	10	9,6		11,1	10,6	9,9	8,9	12	11,1	10,2	9	12,7	11,6	10,6	9,1	56
58	10	9,7	9,4		10,8	10,3	9,7		11,6	10,7	10	8,9	12,2	11,3	10,3	8,9	58
60	9,7	9,5			10,4	10	9,6		11,1	10,5	9,8		11,8	10,9	10,1	8,9	60
62	9,4				10,1	9,8	9,4		10,8	10,2	9,7		11,4	10,6	9,9	8,8	62
64					9,8	9,6	9,3		10,5	10	9,5		11	10,4	9,8		64
66					9,5	9,4			10,2	9,7	9,4		10,7	10,2	9,6		66
68					9,3				9,9	9,6	9,3		10,4	9,9	9,4		68
70									9,6	9,4			10,2	9,7	9,3		70
72									9,4	9,3			9,9	9,6	9,3		72
74									9,2				9,6	9,4			74
76													9,5	9,3			76
78													9,3				78

\* Adapter · adapter · pièce d'adaptateur · adattatore · adaptador · адаптер

t\_198\_011\_02701\_00\_000

# Traglasten

## Lifting capacities

Forces de levage • Portate

Tablas de carga • Грузоподъемность

# TYNZF 34 m



m	32,7 m + 7,7 m*				38,2 m + 7,7 m*				43,7 m + 7,7 m*				49,1 m + 7,7 m*				m
	34 m				34 m				34 m				34 m				
	0°	10°	20°	38°	0°	10°	20°	38°	0°	10°	20°	38°	0°	10°	20°	38°	
9	35,7																9
10	34,2				34,1												10
11	32,8				32,9				32,7								11
12	31,3				31,7				31,6					31,1			12
14	29,1				29,4				29,5					29,2			14
16	27	22,5			27,6	22,4			27,6					27,4			16
18	25	21,1			25,8	21,2			26	21,2				25,9	21		18
20	23,5	19,9			24	20,1			24,4	20,1				24,5	20		20
22	22	18,8	16		22,7	19,1	16,1		23	19,2				23	19,1		22
24	20,6	17,8	15,2		21,4	18,1	15,3		21,8	18,3	15,5			21,9	18,3	15,4	24
26	19,4	16,8	14,4		20,2	17,3	14,6		20,7	17,4	14,8			20,8	17,5	14,8	26
28	18,4	15,9	13,7		19	16,5	13,9		19,5	16,7	14,2			19,8	16,7	14,3	28
30	17,4	15,1	13	10,4	18,1	15,7	13,3	10,4	18,5	16	13,6			18,8	16,1	13,7	30
32	16,4	14,4	12,4	10	17,3	14,9	12,8	10	17,7	15,3	13	10,1		17,9	15,5	13,2	32
34	15,4	13,6	11,9	9,6	16,4	14,3	12,2	9,7	16,9	14,7	12,5	9,8		17,2	14,8	12,7	34
36	14,6	12,9	11,4	9,3	15,5	13,6	11,8	9,4	16,2	14,1	12	9,5		16,5	14,3	12,2	36
38	13,9	12,3	10,9	9	14,7	13	11,3	9,1	15,4	13,5	11,6	9,2		15,8	13,8	11,8	38
40	13,2	11,8	10,5	8,7	14	12,4	10,9	8,8	14,7	12,9	11,2	8,9		15,2	13,3	11,4	40
42	12,5	11,3	10,1	8,4	13,4	11,9	10,5	8,6	14	12,4	10,8	8,7		14,5	12,7	11,1	42
44	11,8	10,8	9,7	8,2	12,8	11,4	10,1	8,3	13,4	11,9	10,4	8,5		13,9	12,3	10,7	44
46	11,2	10,3	9,4	8	12,2	10,9	9,8	8,1	12,9	11,5	10,1	8,3		13,4	11,8	10,3	46
48	10,8	9,9	9,1	7,8	11,5	10,5	9,4	7,9	12,3	11	9,8	8,1		12,9	11,4	10	48
50	10,3	9,6	8,8	7,6	11,1	10,1	9,2	7,8	11,8	10,6	9,5	7,9		12,4	11	9,8	50
52	9,8	9,2	8,5	7,5	10,6	9,8	8,9	7,6	11,3	10,2	9,2	7,7		11,9	10,7	9,5	52
54	9,4	8,9	8,3	7,4	10,2	9,4	8,6	7,5	10,8	9,9	9	7,6		11,4	10,3	9,2	54
56	9,1	8,6	8,1		9,8	9,1	8,4	7,3	10,5	9,6	8,7	7,5		11	10	9	56
58	8,7	8,3	7,9		9,4	8,8	8,2	7,3	10,1	9,3	8,5	7,4		10,6	9,7	8,8	58
60	8,4	8,1	7,7		9	8,5	8		9,7	9	8,3	7,3		10,2	9,4	8,5	60
62	8,1	7,9	7,6		8,7	8,3	7,8		9,3	8,7	8,1	7,2		9,9	9,1	8,3	62
64	7,8	7,7			8,4	8,1	7,7		9	8,5	8			9,5	8,9	8,2	64
66	7,6				8,1	7,9	7,6		8,7	8,3	7,8			9,2	8,6	8	66
68					7,9	7,7			8,4	8	7,7			8,9	8,4	7,9	68
70					7,7	7,6			8,2	7,9	7,6			8,7	8,2	7,7	70
72					7,5				7,9	7,7	7,5			8,4	8	7,6	72
74									7,7	7,6				8,2	7,8	7,5	74
76									7,6					7,9	7,7	7,5	76
78														7,8	7,6		78
80														7,6	7,5		80
82														7,5			82

\* Adapter · adapter · pièce d'adaptateur · adattatore · adaptador · адаптер

t\_198\_011\_02801\_00\_000



m	32,7 m + 7,7 m*				38,2 m + 7,7 m*				43,7 m + 7,7 m*				49,1 m + 7,7 m*				m
	37,5 m				37,5 m				37,5 m				37,5 m				
	0°	10°	20°	38°	0°	10°	20°	38°	0°	10°	20°	38°	0°	10°	20°	38°	
9	31,7																9
10	30,5				30,1												10
11	29,3				29,2				28,8								11
12	28,1				28,2				28,1				28				12
14	26				26,2				26,3				26,4				14
16	24,3	20,1			24,6				24,6				24,8				16
18	22,5	18,9			23,1	19			23,2	18,8			23,4				18
20	21	17,8			21,5	18			21,9	18			22,2	17,8			20
22	19,8	16,9			20,3	17,1			20,6	17,1			20,9	17			22
24	18,6	15,9	13,7		19,2	16,2	14		19,5	16,3			19,8	16,2			24
26	17,4	15,1	12,9		18,1	15,4	13,4		18,5	15,5	13,5		18,8	15,5	13,5		26
28	16,4	14,4	12,3		17,1	14,7	12,8		17,6	14,8	13		18	14,8	13		28
30	15,6	13,6	11,7		16,1	14	12,2		16,7	14,2	12,4		17,1	14,3	12,6		30
32	14,8	12,9	11,1	8,9	15,4	13,4	11,6		15,8	13,6	11,9		16,2	13,7	12,1		32
34	14	12,3	10,6	8,5	14,7	12,8	11,1	8,6	15,1	13	11,4	8,6	15,5	13,2	11,6	8,6	34
36	13,2	11,7	10,2	8,2	14	12,2	10,6	8,3	14,5	12,5	10,9	8,3	14,9	12,6	11,2	8,3	36
38	12,5	11,1	9,7	7,9	13,2	11,6	10,2	8	13,8	12	10,5	8,1	14,3	12,2	10,8	8,1	38
40	11,9	10,5	9,3	7,6	12,6	11,1	9,8	7,7	13,2	11,5	10,1	7,8	13,7	11,7	10,4	7,9	40
42	11,3	10,1	8,9	7,4	12	10,5	9,4	7,5	12,5	11	9,8	7,6	13	11,3	10,1	7,6	42
44	10,7	9,6	8,6	7,2	11,4	10,1	9	7,3	12	10,5	9,4	7,4	12,4	10,9	9,7	7,4	44
46	10,1	9,2	8,3	6,9	10,9	9,7	8,7	7,1	11,5	10,1	9,1	7,2	11,9	10,5	9,4	7,2	46
48	9,6	8,8	7,9	6,7	10,4	9,3	8,4	6,9	11	9,7	8,8	7	11,5	10,1	9,1	7,1	48
50	9,2	8,4	7,7	6,6	9,8	8,9	8,1	6,7	10,5	9,4	8,5	6,8	11,1	9,7	8,8	6,9	50
52	8,8	8,1	7,4	6,4	9,4	8,6	7,8	6,5	10,1	9	8,2	6,6	10,6	9,4	8,5	6,7	52
54	8,4	7,8	7,2	6,3	9	8,3	7,6	6,4	9,6	8,7	8	6,5	10,2	9,1	8,3	6,6	54
56	8	7,5	7	6,1	8,7	8	7,3	6,3	9,2	8,4	7,8	6,4	9,8	8,7	8	6,5	56
58	7,6	7,2	6,8	6	8,3	7,7	7,1	6,1	8,9	8,1	7,5	6,2	9,4	8,4	7,8	6,3	58
60	7,4	7	6,6		7,9	7,4	6,9	6	8,6	7,8	7,3	6,1	9,1	8,2	7,6	6,2	60
62	7,1	6,8	6,4		7,6	7,2	6,8	6	8,2	7,6	7,1	6	8,8	7,9	7,4	6,1	62
64	6,8	6,6	6,3		7,4	7	6,6		7,9	7,3	7	6	8,5	7,7	7,2	6	64
66	6,6	6,4	6,2		7,1	6,8	6,5		7,6	7,1	6,8	5,9	8,1	7,4	7	5,9	66
68	6,4	6,3			6,8	6,6	6,4		7,3	6,9	6,7		7,8	7,2	6,9	5,9	68
70	6,2				6,6	6,4	6,3		7,1	6,7	6,5		7,5	7	6,8		70
72					6,4	6,3			6,9	6,6	6,4		7,3	6,9	6,6		72
74					6,3				6,6	6,4	6,3		7,1	6,7	6,5		74
76									6,5	6,3			6,9	6,5	6,4		76
78									6,3	6,2			6,7	6,4	6,3		78
80									6,2				6,5	6,3	6,3		80
82													6,4	6,2			82
84													6,2	6,1			84
86													6,1				86

\* Adapter · adapter · pièce d'adaptateur · adattatore · adaptador · адаптер

t\_198\_011\_02901\_00\_000



m	32,7 m + 7,7 m*				38,2 m + 7,7 m*				43,7 m + 7,7 m*				49,1 m + 7,7 m*				m
	41 m				41 m				41 m				41 m				
	0°	10°	20°	38°	0°	10°	20°	38°	0°	10°	20°	38°	0°	10°	20°	38°	
10	27,4																10
11	26,5				26,4												11
12	25,5				25,6				25,4								12
14	23,7				23,8				23,9				23,6				14
16	22,2				22,3				22,4				22,2				16
18	20,7	17,1			21				21,1				20,9				18
20	19,2	16,1			19,7	16,1			19,9	16,1			19,8	15,8			20
22	18,1	15,2			18,5	15,2			18,7	15,3			18,7	15,1			22
24	17	14,4	12,7		17,5	14,5			17,6	14,5			17,7	14,4			24
26	16	13,6	12		16,6	13,8	12,1		16,8	13,9	12		16,8	13,8			26
28	15	12,9	11,4		15,6	13,1	11,6		15,9	13,2	11,6		16	13,2	11,5		28
30	14,2	12,3	10,8		14,7	12,5	11		15,1	12,6	11,1		15,3	12,6	11,1		30
32	13,5	11,6	10,3		14	11,9	10,5		14,3	12,1	10,6		14,5	12,1	10,7		32
34	12,8	11	9,8	7,5	13,3	11,3	10		13,6	11,6	10,2		13,8	11,6	10,3		34
36	12,1	10,5	9,3	7,2	12,7	10,8	9,6	7,2	13	11	9,8	7,2	13,2	11,1	9,9		36
38	11,4	10	8,9	6,9	12	10,4	9,2	7	12,5	10,6	9,4	7	12,7	10,7	9,5	7	38
40	10,8	9,4	8,5	6,7	11,4	9,9	8,8	6,7	11,9	10,2	9	6,8	12,2	10,3	9,2	6,8	40
42	10,3	8,9	8,1	6,4	10,8	9,4	8,4	6,5	11,3	9,8	8,7	6,5	11,7	9,9	8,8	6,6	42
44	9,7	8,5	7,8	6,2	10,3	8,9	8,1	6,3	10,8	9,3	8,3	6,3	11,2	9,6	8,5	6,4	44
46	9,2	8,1	7,5	5,9	9,8	8,6	7,7	6,1	10,3	8,9	8	6,1	10,6	9,2	8,2	6,2	46
48	8,7	7,8	7,2	5,8	9,4	8,2	7,5	5,9	9,9	8,6	7,7	6	10,2	8,8	7,9	6	48
50	8,2	7,4	6,9	5,6	8,9	7,9	7,2	5,7	9,5	8,2	7,4	5,8	9,8	8,5	7,6	5,8	50
52	7,8	7,1	6,6	5,4	8,4	7,5	6,9	5,5	9,1	7,9	7,2	5,6	9,5	8,2	7,4	5,7	52
54	7,5	6,8	6,4	5,2	8	7,2	6,7	5,4	8,7	7,6	6,9	5,5	9,1	7,9	7,1	5,5	54
56	7,1	6,5	6,1	5,1	7,7	6,9	6,4	5,2	8,3	7,3	6,7	5,3	8,7	7,6	6,9	5,4	56
58	6,8	6,2	5,9	5	7,4	6,7	6,2	5,1	7,9	7	6,5	5,2	8,4	7,3	6,7	5,3	58
60	6,4	6	5,7	4,9	7,1	6,4	6	5	7,6	6,8	6,3	5,1	8	7	6,5	5,2	60
62	6,2	5,8	5,6	4,8	6,8	6,2	5,8	4,9	7,3	6,5	6,1	5	7,7	6,8	6,3	5	62
64	5,9	5,6	5,4		6,4	6	5,7	4,8	7	6,3	5,9	4,9	7,5	6,6	6,1	5	64
66	5,7	5,4	5,3		6,2	5,8	5,5	4,7	6,7	6,1	5,8	4,8	7,2	6,4	6	4,9	66
68	5,4	5,3	5,2		6	5,6	5,4		6,4	5,9	5,6	4,7	6,9	6,2	5,8	4,8	68
70	5,3	5,1			5,8	5,4	5,3		6,2	5,7	5,5		6,6	6	5,7	4,7	70
72	5,1	5			5,5	5,2	5,2		6	5,5	5,3		6,4	5,8	5,5	4,7	72
74					5,3	5,1	5,1		5,8	5,4	5,2		6,2	5,6	5,4		74
76					5,2	5			5,6	5,2	5,1		6	5,5	5,3		76
78					5				5,4	5,1	5,1		5,8	5,3	5,2		78
80									5,2	5			5,6	5,2	5,1		80
82									5,1	4,9			5,4	5,1	5		82
84									5				5,2	5			84
86													5,1	4,9			86
88													5				88

\* Adapter · adapter · pièce d'adaptateur · adattatore · adaptador · адаптер

t\_198\_011\_03001\_00\_000



m	32,7 m + 7,7 m*				38,2 m + 7,7 m*				43,7 m + 7,7 m*				49,1 m + 7,7 m*				m
	44,5 m				44,5 m				44,5 m				44,5 m				
	0°	10°	20°	38°	0°	10°	20°	38°	0°	10°	20°	38°	0°	10°	20°	38°	
10	25																10
11	24,1				23,8												11
12	23,3				23				22,8								12
14	21,5				21,5				21,5								14
16	20,1				20,1				20,2					21,2			16
18	18,8				19				19					18,9			18
20	17,5	14,6			17,8	14,5			18					17,9			20
22	16,4	13,7			16,7	13,8			17	13,9				16,9	13,9		22
24	15,5	13			15,8	13,2			16	13,2				16	13,2		24
26	14,5	12,3	10,9		15	12,6			15,1	12,6				15,1	12,6		26
28	13,6	11,6	10,4		14,1	11,9	10,4		14,4	12	10,4			14,4	12,1		28
30	12,9	11,1	9,9		13,3	11,3	9,9		13,7	11,4	10			13,7	11,5	9,9	30
32	12,2	10,5	9,3		12,6	10,8	9,5		12,9	10,9	9,5			13,1	11	9,5	32
34	11,6	10	8,9		12	10,3	9		12,2	10,5	9,2			12,4	10,6	9,2	34
36	11	9,5	8,4		11,5	9,8	8,6		11,7	10	8,8			11,8	10,1	8,8	36
38	10,4	9	8	6,2	10,9	9,4	8,2	6,2	11,2	9,5	8,4			11,3	9,7	8,5	38
40	9,8	8,6	7,6	5,9	10,4	9	7,9	5,9	10,7	9,1	8,1	6		10,9	9,3	8,2	40
42	9,3	8,1	7,3	5,7	9,8	8,5	7,5	5,7	10,2	8,8	7,7	5,7		10,4	9	7,8	42
44	8,9	7,7	7	5,4	9,3	8,1	7,2	5,5	9,7	8,4	7,4	5,5		10	8,6	7,5	44
46	8,4	7,3	6,6	5,2	8,9	7,7	6,9	5,3	9,2	8,1	7,1	5,3		9,5	8,3	7,3	46
48	8	7	6,4	5	8,5	7,4	6,6	5,1	8,8	7,7	6,8	5,2		9,1	8	7	48
50	7,5	6,6	6,1	4,9	8,1	7,1	6,4	4,9	8,5	7,4	6,6	5		8,7	7,7	6,8	50
52	7,1	6,3	5,8	4,7	7,7	6,8	6,1	4,8	8,1	7,1	6,3	4,9		8,4	7,4	6,5	52
54	6,8	6	5,6	4,5	7,3	6,4	5,9	4,6	7,8	6,8	6,1	4,7		8,1	7,1	6,3	54
56	6,5	5,8	5,4	4,4	6,9	6,1	5,6	4,5	7,4	6,5	5,9	4,6		7,8	6,8	6,1	56
58	6,1	5,5	5,2	4,2	6,6	5,9	5,4	4,3	7,1	6,2	5,7	4,4		7,4	6,6	5,9	58
60	5,8	5,3	5	4,1	6,4	5,7	5,2	4,2	6,8	6	5,4	4,3		7,1	6,3	5,7	60
62	5,5	5	4,8	4	6,1	5,4	5,1	4,1	6,5	5,7	5,3	4,2		6,8	6	5,5	62
64	5,3	4,9	4,6	4	5,8	5,2	4,9	4	6,2	5,5	5,1	4,1		6,6	5,8	5,3	64
66	5,1	4,7	4,5	3,9	5,5	5	4,7	4	6	5,3	4,9	4		6,3	5,6	5,1	66
68	4,8	4,5	4,4		5,3	4,8	4,6	3,9	5,7	5,1	4,8	4		6,1	5,4	5	68
70	4,6	4,3	4,2		5,1	4,7	4,5		5,5	4,9	4,7	3,9		5,9	5,2	4,8	70
72	4,4	4,2	4,1		4,9	4,5	4,3		5,2	4,8	4,5	3,9		5,6	5	4,7	72
74	4,3	4,1			4,7	4,3	4,2		5	4,6	4,4			5,4	4,9	4,6	74
76	4,1				4,5	4,2	4,1		4,8	4,5	4,3			5,2	4,7	4,5	76
78					4,3	4,1			4,7	4,3	4,2			5	4,6	4,4	78
80					4,2	4			4,5	4,2	4,1			4,8	4,5	4,3	80
82					4				4,3	4,1	4,1			4,7	4,3	4,2	82
84									4,2	4				4,5	4,2	4,1	84
86									4,1					4,3	4,1	4,1	86
88														4,2	4		88
90														4,1	4		90
92														4			92

\* Adapter · adapter · pièce d'adaptateur · adattatore · adaptador · адаптер

t\_198\_011\_03101\_00\_000

# Traglasten

## Lifting capacities

Forces de levage • Portate

Tablas de carga • Грузоподъемность

# TYNZF 48 m



m	32,7 m + 7,7 m*				38,2 m + 7,7 m*				43,7 m + 7,7 m*				49,1 m + 7,7 m*				m
	48 m				48 m				48 m				48 m				
	0°	10°	20°	38°	0°	10°	20°	38°	0°	10°	20°	38°	0°	10°	20°	38°	
11	21,7																11
12	21				20,7												12
14	19,4				19,4				19,3				19				14
16	18,1				18,1				18,2				18				16
18	17				17,1				17,1				16,9				18
20	15,8	13,6			16,1				16,2				16				20
22	14,7	12,8			15,1	12,7			15,3	12,7			15,2				22
24	13,9	12,1			14,2	12,1			14,4	12,1			14,4	12			24
26	13,1	11,4			13,4	11,5			13,5	11,5			13,5	11,4			26
28	12,3	10,8	9,3		12,7	10,9			12,9	11			12,8	10,9			28
30	11,6	10,2	8,9		12	10,4	8,8		12,2	10,5	8,8		12,3	10,4			30
32	10,9	9,7	8,4		11,3	9,9	8,4		11,6	10	8,4		11,7	10	8,4		32
34	10,4	9,2	8		10,7	9,4	8,1		11	9,5	8,1		11,1	9,5	8,1		34
36	9,9	8,8	7,5		10,2	9	7,7		10,4	9,1	7,8		10,5	9,2	7,7		36
38	9,4	8,3	7,2		9,7	8,5	7,3		9,9	8,7	7,4		10	8,8	7,4		38
40	8,8	7,9	6,8	5,2	9,3	8,2	7		9,5	8,3	7,1		9,6	8,4	7,2		40
42	8,3	7,5	6,5	4,9	8,8	7,8	6,6	4,9	9,1	8	6,8	4,9	9,2	8	6,9	4,9	42
44	7,9	7,1	6,2	4,7	8,3	7,5	6,4	4,7	8,6	7,7	6,5	4,7	8,8	7,8	6,6	4,8	44
46	7,5	6,7	5,9	4,5	7,9	7,1	6,1	4,5	8,2	7,3	6,2	4,6	8,4	7,5	6,4	4,6	46
48	7,1	6,4	5,6	4,3	7,5	6,7	5,8	4,3	7,8	7	6	4,4	8	7,2	6,1	4,4	48
50	6,7	6,1	5,3	4,1	7,1	6,4	5,5	4,2	7,4	6,7	5,7	4,2	7,6	6,9	5,9	4,2	50
52	6,3	5,8	5,1	3,9	6,8	6,1	5,3	4	7,1	6,4	5,5	4,1	7,3	6,6	5,7	4,1	52
54	6	5,5	4,8	3,8	6,5	5,9	5,1	3,9	6,8	6,2	5,3	3,9	7	6,3	5,4	4	54
56	5,7	5,2	4,6	3,7	6,1	5,6	4,9	3,7	6,5	5,9	5	3,8	6,8	6,1	5,2	3,9	56
58	5,4	5	4,4	3,6	5,8	5,3	4,6	3,6	6,2	5,6	4,8	3,7	6,5	5,9	5	3,8	58
60	5,1	4,7	4,2	3,5	5,5	5,1	4,4	3,5	5,9	5,4	4,7	3,6	6,2	5,6	4,8	3,7	60
62	4,8	4,5	4,1	3,4	5,3	4,9	4,3	3,4	5,7	5,1	4,5	3,5	6	5,4	4,7	3,6	62
64	4,6	4,3	3,9	3,3	5	4,6	4,1	3,3	5,4	4,9	4,3	3,4	5,7	5,2	4,5	3,5	64
66	4,3	4,1	3,8	3,2	4,8	4,4	4	3,3	5,2	4,7	4,2	3,3	5,5	5	4,3	3,4	66
68	4,1	4	3,7	3,2	4,5	4,2	3,8	3,2	4,9	4,5	4	3,3	5,2	4,8	4,2	3,3	68
70	4	3,8	3,6		4,3	4,1	3,7	3,1	4,7	4,4	3,9	3,2	5	4,6	4,1	3,2	70
72	3,8	3,7	3,5		4,1	3,9	3,6	3,1	4,5	4,2	3,8	3,1	4,8	4,4	3,9	3,2	72
74	3,6	3,5	3,4		4	3,8	3,5		4,2	4	3,7	3,1	4,6	4,2	3,8	3,1	74
76	3,5	3,4	3,3		3,8	3,7	3,4		4,1	3,9	3,6	3	4,4	4,1	3,7	3,1	76
78	3,4	3,4			3,6	3,5	3,4		3,9	3,8	3,5		4,2	3,9	3,6	3	78
80	3,3				3,5	3,5	3,3		3,8	3,7	3,4		4	3,8	3,5	3	80
82					3,4	3,4			3,7	3,5	3,4		3,9	3,7	3,5		82
84					3,3	3,3			3,5	3,4	3,3		3,8	3,6	3,4		84
86									3,4	3,4			3,7	3,5	3,3		86
88									3,3	3,3			3,5	3,4	3,3		88
90									3,2				3,4	3,4	3,2		90
92													3,3	3,3			92
94													3,2	3,2			94
96													3,2				96

\* Adapter · adapter · pièce d'adaptateur · adattatore · adaptador · адаптер

t\_198\_011\_03201\_00\_000





m	32,7 m + 7,7 m*				38,2 m + 7,7 m*				43,7 m + 7,7 m*				49,1 m + 7,7 m*				m	
	51,5 m				51,5 m				51,5 m				51,5 m					
	0°	10°	20°	38°	0°	10°	20°	38°	0°	10°	20°	38°	0°	10°	20°	38°		
11	19,6																11	
12	19				18,6												12	
14	17,7				17,5				17,4					17,1			14	
16	16,4				16,4				16,4					16,2			16	
18	15,4				15,4				15,5					15,3			18	
20	14,5				14,6				14,6					14,5			20	
22	13,5	11,7			13,8	11,6			13,8					13,7			22	
24	12,7	11			12,9	11			13,1	11				13	10,9		24	
26	12	10,4			12,2	10,5			12,3	10,5				12,3	10,4		26	
28	11,3	9,9			11,6	9,9			11,7	10				11,6	9,9		28	
30	10,6	9,3	8,1		11	9,5			11,1	9,5				11,1	9,5		30	
32	10	8,9	7,7		10,3	9	7,7		10,5	9,1	7,6			10,6	9		32	
34	9,5	8,4	7,3		9,8	8,6	7,3		10	8,6	7,3			10,1	8,6	7,2	34	
36	9	8	6,9		9,2	8,2	7		9,4	8,3	7			9,6	8,3	7	36	
38	8,6	7,6	6,6		8,8	7,8	6,7		9	7,9	6,7			9,1	7,9	6,7	38	
40	8,1	7,2	6,2		8,4	7,4	6,4		8,6	7,5	6,4			8,6	7,6	6,4	40	
42	7,6	6,9	5,9	4,4	8	7,1	6,1		8,2	7,2	6,2			8,3	7,3	6,2	42	
44	7,2	6,5	5,6	4,2	7,6	6,8	5,8	4,2	7,8	6,9	5,9			7,9	7	5,9	44	
46	6,8	6,2	5,3	4	7,2	6,5	5,5	4	7,4	6,6	5,6	4		7,6	6,7	5,7	4,1	46
48	6,5	5,8	5	3,8	6,8	6,1	5,2	3,9	7,1	6,3	5,4	3,9		7,3	6,4	5,5	3,9	48
50	6,1	5,5	4,8	3,7	6,5	5,8	5	3,7	6,7	6,1	5,2	3,8		6,9	6,2	5,3	3,8	50
52	5,8	5,3	4,5	3,6	6,2	5,5	4,8	3,6	6,4	5,8	4,9	3,6		6,6	5,9	5,1	3,7	52
54	5,5	5	4,3	3,4	5,9	5,3	4,5	3,5	6,1	5,5	4,7	3,5		6,3	5,7	4,9	3,5	54
56	5,1	4,7	4,1	3,3	5,6	5,1	4,3	3,3	5,8	5,3	4,5	3,4		6	5,4	4,6	3,4	56
58	4,9	4,4	4	3,2	5,3	4,8	4,2	3,2	5,6	5,1	4,3	3,3		5,8	5,2	4,4	3,3	58
60	4,6	4,3	3,8	3,1	5	4,6	4	3,1	5,3	4,8	4,2	3,2		5,5	5	4,3	3,2	60
62	4,4	4,1	3,6	3	4,7	4,3	3,8	3	5,1	4,6	4	3,1		5,3	4,8	4,1	3,1	62
64	4,2	3,9	3,5	2,9	4,5	4,1	3,7	2,9	4,8	4,4	3,8	3		5,1	4,6	4	3	64
66	3,9	3,7	3,4	2,8	4,3	4	3,5	2,8	4,6	4,2	3,7	2,9		4,8	4,4	3,8	2,9	66
68	3,7	3,5	3,2	2,7	4,1	3,8	3,4	2,8	4,4	4	3,6	2,8		4,6	4,2	3,7	2,9	68
70	3,5	3,4	3,1	2,6	3,9	3,7	3,3	2,7	4,2	3,9	3,5	2,8		4,4	4,1	3,6	2,8	70
72	3,4	3,3	3	2,6	3,7	3,5	3,2	2,6	4	3,7	3,3	2,7		4,3	3,9	3,5	2,7	72
74	3,3	3,2	2,9		3,5	3,4	3,1	2,6	3,8	3,6	3,2	2,6		4,1	3,8	3,4	2,7	74
76	3,1	3	2,9		3,4	3,3	3	2,5	3,6	3,4	3,1	2,6		3,9	3,7	3,3	2,6	76
78	3	2,9	2,8		3,3	3,1	2,9		3,5	3,3	3	2,5		3,8	3,5	3,2	2,6	78
80	2,9	2,8			3,1	3	2,8		3,4	3,2	3	2,5		3,6	3,4	3,1	2,5	80
82	2,8	2,8			3	2,9	2,8		3,2	3,1	2,9			3,4	3,3	3	2,5	82
84	2,7				2,9	2,9	2,7		3,1	3	2,8			3,3	3,2	2,9		84
86					2,8	2,8			3	2,9	2,8			3,2	3,1	2,9		86
88					2,7				2,9	2,9	2,7			3,1	3	2,8		88
90									2,8	2,8				3	2,9	2,7		90
92									2,7	2,7				2,9	2,8	2,7		92
94									2,7					2,8	2,8			94
96														2,7	2,7			96
98														2,7				98

\* Adapter · adapter · pièce d'adaptateur · adattatore · adaptador · адаптер

t\_198\_011\_03301\_00\_000



m	32,7 m + 7,7 m*				38,2 m + 7,7 m*				43,7 m + 7,7 m*				49,1 m + 7,7 m*				50,1 m + 7,7 m*				51 m + 7,7 m*				52 m + 7,7 m*				m					
	55 m				55 m				55 m				55 m				55 m				55 m													
	0°	10°	20°	38°	0°	10°	20°	38°	0°	10°	20°	38°	0°	10°	20°	38°	0°	10°	20°	38°	0°	10°	20°	38°	0°	10°	20°	38°						
12	17,1																											12						
14	16				15,8					15,6																		14						
16	14,8				14,8					14,8				14,6							14,5				14,4			14,3	16					
18	13,9				13,9					13,9				13,8							13,7				13,6			13,6	18					
20	13,1				13,1					13,1				13							12,9				12,9			12,8	20					
22	12,2	10,6			12,4					12,4				12,3							12,2				12,2			12,1	22					
24	11,4	10			11,7	9,9				11,8				11,7							11,6				11,6			11,6	24					
26	10,8	9,4			11	9,4				11,1	9,4			11,1	9,3						11	9,2			11	9,2		11	9,2	26				
28	10,2	8,9			10,4	8,9				10,4	8,9			10,4	8,8						10,4	8,8			10,4	8,8		10,4	8,7	28				
30	9,6	8,4			9,8	8,5				9,9	8,5			9,9	8,4						9,8	8,4			9,8	8,3		9,8	8,3	30				
32	9	7,9	6,8		9,3	8				9,4	8,1			9,4	8						9,4	8			9,4	8		9,3	8	32				
34	8,4	7,5	6,5		8,8	7,6	6,4			8,9	7,7	6,4		9	7,7	6,3					8,9	7,6			8,9	7,6		8,9	7,6	34				
36	8	7,1	6,1		8,2	7,3	6,1			8,4	7,3	6,1		8,5	7,3	6,1					8,5	7,3	6,1		8,5	7,3	6	8,5	7,3	6	36			
38	7,6	6,7	5,8		7,8	6,9	5,9			7,9	7	5,9		8,1	7	5,8					8,1	6,9	5,8		8,1	6,9	5,8	8,1	6,9	5,8	38			
40	7,2	6,4	5,5		7,5	6,6	5,6			7,6	6,6	5,6		7,6	6,7	5,6					7,6	6,7	5,6		7,6	6,7	5,5	7,7	6,6	5,5	40			
42	6,8	6,1	5,2		7,1	6,2	5,3			7,2	6,3	5,3		7,3	6,4	5,3					7,3	6,4	5,3		7,3	6,4	5,3	7,3	6,4	5,3	42			
44	6,4	5,8	4,9		6,7	5,9	5			6,9	6	5,1		7	6,1	5,1					7	6,1	5,1		7	6,1	5,1	7	6,1	5,1	44			
46	6	5,5	4,6	3,5	6,3	5,7	4,8	3,5		6,6	5,8	4,9		6,7	5,8	4,9					6,7	5,8	4,9		6,7	5,8	4,9	6,7	5,8	4,9	46			
48	5,7	5,1	4,4	3,3	6	5,4	4,6	3,3		6,2	5,5	4,7	3,4	6,3	5,6	4,7	3,3				6,4	5,6	4,7	3,3	6,4	5,6	4,7	3,3	6,4	5,6	4,7	48		
50	5,4	4,8	4,2	3,1	5,6	5,1	4,3	3,2		5,9	5,3	4,4	3,2	6	5,3	4,5	3,2				6,1	5,3	4,5	3,2	6,1	5,4	4,5	3,2	6,1	5,3	4,5	3,2	50	
52	5,1	4,6	4	3	5,3	4,9	4,1	3		5,6	5	4,3	3,1	5,7	5,1	4,3	3,1				5,8	5,1	4,3	3,1	5,8	5,1	4,3	3,1	5,8	5,1	4,3	3,1	52	
54	4,8	4,4	3,8	2,8	5,1	4,6	3,9	2,9		5,3	4,8	4,1	2,9	5,4	4,9	4,2	2,9				5,5	4,9	4,2	2,9	5,5	4,9	4,2	2,9	5,5	4,9	4,2	3	54	
56	4,5	4,2	3,6	2,7	4,8	4,4	3,7	2,7		5	4,5	3,9	2,8	5,2	4,7	4	2,8				5,2	4,7	4	2,8	5,2	4,7	4	2,8	5,2	4,7	4	2,8	56	
58	4,2	3,9	3,4	2,5	4,6	4,2	3,6	2,6		4,8	4,4	3,7	2,7	4,9	4,5	3,8	2,7				4,9	4,5	3,8	2,7	4,9	4,5	3,8	2,7	5	4,5	3,8	2,7	58	
60	4	3,7	3,3	2,4	4,3	4	3,4	2,5		4,6	4,2	3,6	2,5	4,7	4,3	3,7	2,6				4,7	4,3	3,7	2,6	4,7	4,3	3,7	2,6	4,8	4,3	3,7	2,6	60	
62	3,8	3,5	3,1	2,3	4,1	3,8	3,3	2,3		4,4	4	3,4	2,4	4,5	4,1	3,5	2,5				4,5	4,1	3,5	2,5	4,6	4,1	3,5	2,5	4,6	4,1	3,5	2,5	62	
64	3,6	3,4	3	2,1	3,9	3,6	3,1	2,2		4,1	3,8	3,3	2,3	4,3	3,9	3,4	2,4				4,3	4	3,4	2,4	4,4	4	3,4	2,4	4,4	4	3,4	2,4	64	
66	3,4	3,2	2,9	2	3,7	3,4	3	2,1		3,9	3,6	3,1	2,2	4,1	3,8	3,2	2,3				4,1	3,8	3,3	2,3	4,2	3,8	3,3	2,3	4,2	3,8	3,3	2,3	66	
68	3,2	3,1	2,7	2	3,5	3,3	2,9	2		3,7	3,5	3	2,1	3,9	3,6	3,1	2,2				3,9	3,6	3,1	2,2	4	3,7	3,1	2,2	4	3,7	3,2	2,2	68	
70	3	2,9	2,6	1,9	3,3	3,1	2,8	2		3,6	3,3	2,9	2	3,7	3,4	3	2,1				3,7	3,5	3	2,1	3,8	3,5	3	2,1	3,8	3,5	3	2,1	70	
72	2,9	2,8	2,5	1,8	3,2	3	2,7	1,9		3,4	3,2	2,8	2	3,5	3,3	2,9	2				3,5	3,3	2,9	2	3,6	3,3	2,9	2	3,6	3,3	2,9	2	72	
74	2,8	2,6	2,4	1,8	3	2,9	2,6	1,8		3,2	3	2,7	1,9	3,4	3,2	2,8	1,9				3,4	3,2	2,8	1,9	3,4	3,2	2,8	1,9	3,4	3,2	2,8	1,9	74	
76	2,6	2,5	2,3	1,7	2,8	2,7	2,5	1,8		3,1	2,9	2,6	1,8	3,2	3	2,7	1,9				3,3	3,1	2,7	1,9	3,3	3,1	2,7	1,9	3,3	3,1	2,7	1,9	76	
78	2,5	2,4	2,2		2,7	2,6	2,4	1,7		2,9	2,8	2,5	1,8	3,1	2,9	2,6	1,8				3,1	2,9	2,6	1,8	3,1	3	2,6	1,8	3,2	3	2,6	1,8	78	
80	2,4	2,3	2,2		2,6	2,5	2,3	1,7		2,8	2,7	2,4	1,7	3	2,8	2,5	1,7				3	2,8	2,5	1,7	3	2,8	2,5	1,7	3	2,9	2,5	1,8	80	
82	2,3	2,2	2,1		2,5	2,4	2,2			2,6	2,6	2,3		2,8	2,7	2,4					2,8	2,7	2,4		2,9	2,7	2,4		2,9	2,7	2,4	1,7	82	
84	2,2	2,2			2,4	2,3	2,2			2,5	2,5	2,2		2,7	2,6	2,3					2,7	2,6	2,3		2,7	2,6	2,3		2,8	2,6	2,3		84	
86	2,1				2,2	2,2	2,1			2,4	2,4	2,2		2,5	2,5	2,2					2,6	2,5	2,3		2,6	2,5	2,3		2,6	2,5	2,3		86	
88					2,2	2,2	2,1			2,3	2,3	2,1		2,5	2,4	2,2					2,5	2,4	2,2		2,5	2,4	2,2		2,5	2,4	2,2		88	
90					2,1	2,1				2,2	2,2	2,1		2,4	2,3	2,1					2,4	2,3	2,1		2,4	2,3	2,1		2,4	2,4	2,1		90	
92					2					2,1	2,1	2		2,2	2,2	2,1					2,3	2,2	2,1		2,3	2,2	2,1		2,3	2,3	2,1		92	
94										2	2			2,1	2,1	2					2,2	2,1	2		2,2	2,2	2		2,2	2,2	2		94	
96										2	2			2	2,1	2					2,1	2,1	2		2,1	2,1	2		2,1	2,1	2		96	
98										1,9				2	2						2	2	1,9		2	2	1,9		2	2	1,9		98	
100														1,9	2						1,9	2			1,9	2			1,9	2			100	
104																									1,8				1,8					104

\* Adapter · adapter · pièce d'adaptateur · adattatore · adaptador · адаптер

t\_198\_011\_03401\_00\_000



m	32,7 m + 7,7 m*						38,2 m + 7,7 m*			43,7 m + 7,7 m*			49,1 m + 7,7 m*			50,1 m + 7,7 m*			51 m + 7,7 m*			52 m + 7,7 m*			m				
	58,5 m			58,5 m			58,5 m			58,5 m			58,5 m			58,5 m			58,5 m										
	0°	10°	20°	0°	10°	20°	0°	10°	20°	0°	10°	20°	0°	10°	20°	0°	10°	20°	0°	10°	20°	0°	10°	20°					
12	15,5																								12				
14	14,5						14,2				14,1														14				
16	13,5						13,4				13,5				13,5				13,4				13,3		13,3	16			
18	12,6						12,5				12,8				12,8				12,7				12,7		12,6	18			
20	11,8						11,8				12,2				12				12				12		12	20			
22	11,1						11,2				11,6				11,4				11,4				11,3		11,3	22			
24	10,3	9					10,5	8,8			10,9				10,8				10,8				10,8		10,7	24			
26	9,7	8,5					9,9	8,4			10,3	8,4			10,2				10,3				10,2		10,2	26			
28	9,1	8					9,3	7,9			9,6	7,9			9,6	7,9			9,7	7,8			9,7	7,8	9,7	7,8	28		
30	8,6	7,5					8,9	7,5			9,1	7,5			9	7,5			9,1	7,4			9,1	7,4	9,1	7,4	30		
32	8,1	7,1					8,4	7,2			8,6	7,2			8,6	7,1			8,7	7,1			8,7	7	8,7	7	32		
34	7,6	6,7	5,7				8	6,8	5,6			8,2	6,8			8,2	6,8			8,3	6,7			8,3	6,7	8,2	6,7	34	
36	7,1	6,3	5,4				7,5	6,4	5,4			7,7	6,5	5,3					7,8	6,4			7,8	6,4	7,8	6,4	36		
38	6,7	6	5,1				7	6,1	5,1			7,2	6,1	5,1					7,4	6,1	5		7,4	6,1	5	7,4	6,1	5	38
40	6,4	5,7	4,8				6,6	5,8	4,9			6,8	5,8	4,8					7	5,8	4,8		7	5,8	4,8	7	5,8	4,8	40
42	6	5,3	4,6				6,3	5,5	4,6			6,5	5,6	4,6					6,6	5,6	4,6		6,6	5,5	4,6	6,6	5,6	4,6	42
44	5,7	5,1	4,3				6	5,2	4,4			6,2	5,3	4,4					6,3	5,3	4,4		6,3	5,3	4,4	6,3	5,3	4,3	44
46	5,3	4,8	4,1				5,6	4,9	4,2			5,9	5	4,2					6	5	4,2		6	5	4,1	6	5,1	4,1	46
48	5	4,5	3,9				5,3	4,7	3,9			5,5	4,8	4					5,7	4,8	4		5,7	4,8	4	5,8	4,8	4	48
50	4,6	4,3	3,7				5	4,4	3,7			5,2	4,5	3,8					5,4	4,6	3,8		5,5	4,6	3,8	5,5	4,6	3,8	50
52	4,4	4	3,5				4,7	4,2	3,6			4,9	4,3	3,6					5,1	4,4	3,6		5,2	4,4	3,6	5,2	4,4	3,6	52
54	4,2	3,8	3,3				4,4	4	3,4			4,6	4,1	3,4					4,8	4,2	3,5		4,9	4,2	3,4	4,9	4,2	3,5	54
56	3,9	3,6	3,1				4,2	3,8	3,2			4,4	3,9	3,3					4,5	4	3,3		4,6	4	3,3	4,6	4	3,3	56
58	3,7	3,4	2,9				4	3,6	3			4,2	3,7	3,1					4,3	3,8	3,2		4,4	3,8	3,1	4,4	3,8	3,2	58
60	3,4	3,2	2,7				3,7	3,4	2,9			4	3,5	3					4,1	3,6	3		4,1	3,6	3	4,2	3,6	3	60
62	3,2	3	2,5				3,5	3,2	2,7			3,7	3,3	2,8					3,9	3,4	2,9		3,9	3,4	2,9	4	3,4	2,9	62
64	3	2,9	2,4				3,3	3	2,5			3,5	3,2	2,6					3,7	3,3	2,7		3,8	3,3	2,7	3,8	3,3	2,7	64
66	2,9	2,7	2,2				3,1	2,9	2,3			3,3	3	2,5					3,6	3,1	2,6		3,6	3,1	2,6	3,6	3,1	2,6	66
68	2,7	2,5	2				2,9	2,7	2,2			3,1	2,8	2,3					3,3	3	2,4		3,4	3	2,4	3,4	3	2,4	68
70	2,5	2,3	1,9				2,8	2,6	2			2,9	2,7	2,2					3,1	2,8	2,3		3,2	2,8	2,3	3,2	2,8	2,3	70
72	2,3	2,1	1,7				2,6	2,4	1,9			2,8	2,6	2					2,9	2,7	2,1		3	2,7	2,1	3	2,7	2,2	72
74	2,1	2					2,4	2,2	1,8			2,7	2,4	1,9					2,8	2,5	2		2,8	2,5	2	2,8	2,5	2	74
76	2	1,8					2,3	2,1				2,5	2,3	1,8					2,7	2,4	1,9		2,7	2,4	1,9	2,7	2,4	1,9	76
78	1,8	1,7					2,1	1,9				2,3	2,1						2,5	2,3	1,8		2,5	2,3	1,8	2,6	2,3	1,8	78
80							1,9	1,8				2,2	2						2,4	2,1			2,4	2,2		2,4	2,2		80
82							1,8					2	1,8						2,2	2			2,3	2		2,3	2,1		82
84												1,9	1,7						2,1	1,9			2,2	1,9		2,2	1,9		84
86												1,7							1,9	1,7			2	1,8		2,1	1,8		86
88																			1,8				1,8			1,9			88
90																			1,7				1,7			1,8			90

\* Adapter · adapter · pièce d'adaptateur · adattatore · adaptador · адаптер

# Traglasten

## Lifting capacities

Forces de levage • Portate

Tablas de carga • Грузоподъемность

# TYNZF 62 m



m	32,7 m + 7,7 m*			38,2 m + 7,7 m*			43,7 m + 7,7 m*			49,1 m + 7,7 m*			50,1 m + 7,7 m*			51 m + 7,7 m*			52 m + 7,7 m*			m
	62 m			62 m			62 m			62 m			62 m			62 m			62 m			
	0°	10°	20°	0°	10°	20°	0°	10°	20°	0°	10°	20°	0°	10°	20°	0°	10°	20°	0°	10°	20°	
14	13,3			13,1									12			11,9						14
16	12,5			12,4			12,3			12,1			11,4			11,3						16
18	11,7			11,6			11,6			11,5			10,8			10,7						18
20	11			11			11			10,8			10,2			10,1						20
22	10,3			10,4			10,4			10,2			9,7			9,6						22
24	9,7			9,8			9,8			9,7			9,2			9,1						24
26	9	7,6		9,2	7,5		9,3			9,2			8,7	6,9		8,6	6,9					26
28	8,5	7,1		8,6	7,1		8,7	7		8,7	6,9		8,2	6,5		8,2	6,5					28
30	8	6,7		8,1	6,7		8,2	6,7		8,2	6,6		7,7	6,2		7,7	6,2					30
32	7,5	6,3		7,7	6,3		7,8	6,3		7,8	6,2		7,3	5,9		7,3	5,9					32
34	7	5,9		7,3	6		7,4	6		7,4	5,9		6,6	5,3		6,6	5,3					34
36	6,6	5,6	4,7	6,8	5,6	4,6	7	5,6		7	5,6		6,3	5	4	6,3	5	4				36
38	6,2	5,3	4,4	6,4	5,3	4,4	6,6	5,3	4,4	6,6	5,3	4,3	5,9	4,8	3,8	5,9	4,8	3,8				38
40	5,8	4,9	4,2	6	5	4,1	6,2	5	4,1	6,3	5	4,1	5,6	4,5	3,6	5,6	4,5	3,6				40
42	5,5	4,6	3,9	5,7	4,7	3,9	5,8	4,8	3,9	5,9	4,8	3,8	5,4	4,3	3,4	5,4	4,3	3,4				42
44	5,1	4,3	3,6	5,4	4,5	3,6	5,6	4,5	3,7	5,6	4,5	3,6	5,1	4,1	3,2	5,1	4,1	3,2				44
46	4,8	4,1	3,3	5,1	4,2	3,4	5,3	4,3	3,4	5,3	4,3	3,4	4,8	3,8	3	4,8	3,8	3				46
48	4,4	3,9	3,1	4,8	4	3,2	5	4	3,2	5,1	4,1	3,2	4,6	3,7	2,8	4,6	3,7	2,8				48
50	4,1	3,6	2,8	4,5	3,8	2,9	4,7	3,8	3	4,8	3,9	3	4,4	3,6	2,8	4,4	3,6	2,8				50
52	3,8	3,4	2,6	4,2	3,6	2,7	4,4	3,6	2,8	4,6	3,7	2,8	4,3	3,5	2,6	4,3	3,5	2,6				52
54	3,6	3,1	2,4	3,9	3,3	2,5	4,2	3,4	2,6	4,3	3,5	2,6	4,1	3,3	2,4	4,1	3,3	2,4				54
56	3,4	2,9	2,2	3,7	3,1	2,3	3,9	3,2	2,4	4	3,3	2,4	3,8	3,1	2,2	3,8	3,1	2,2				56
58	3,1	2,6	2	3,5	2,8	2,1	3,7	3	2,2	3,8	3,1	2,2	3,6	2,9	2,1	3,6	2,9	2,1				58
60	2,9	2,4	1,8	3,3	2,6	1,9	3,5	2,8	2	3,6	2,9	2,1	3,2	2,5	1,8	3,2	2,5	1,8				60
62	2,6	2,2		3,1	2,4	1,8	3,3	2,6	1,9	3,4	2,7	1,9	3,1	2,3		3,1	2,3					62
64	2,3	2		2,9	2,2		3,1	2,4		3,2	2,5	1,7	3,2	2,5	1,8	3,2	2,5	1,8				64
66	2,1	1,8		2,6	2		2,9	2,2		3	2,3		3,1	2,3		3,1	2,3					66
68	1,9			2,4	1,8		2,7	2		2,9	2,1		2,9	2,2		2,9	2,2					68
70	1,7			2,2			2,5	1,8		2,7	2		2,7	2		2,7	2					70
72				2			2,3			2,5	1,8		2,5	1,8		2,6	1,8					72
74				1,8			2,1			2,3			2,3			2,4						74
76							1,9			2,1			2,1			2,2						76
78							1,8			1,9			2			2						78
80										1,8			1,8			1,8						80
82																1,7						82

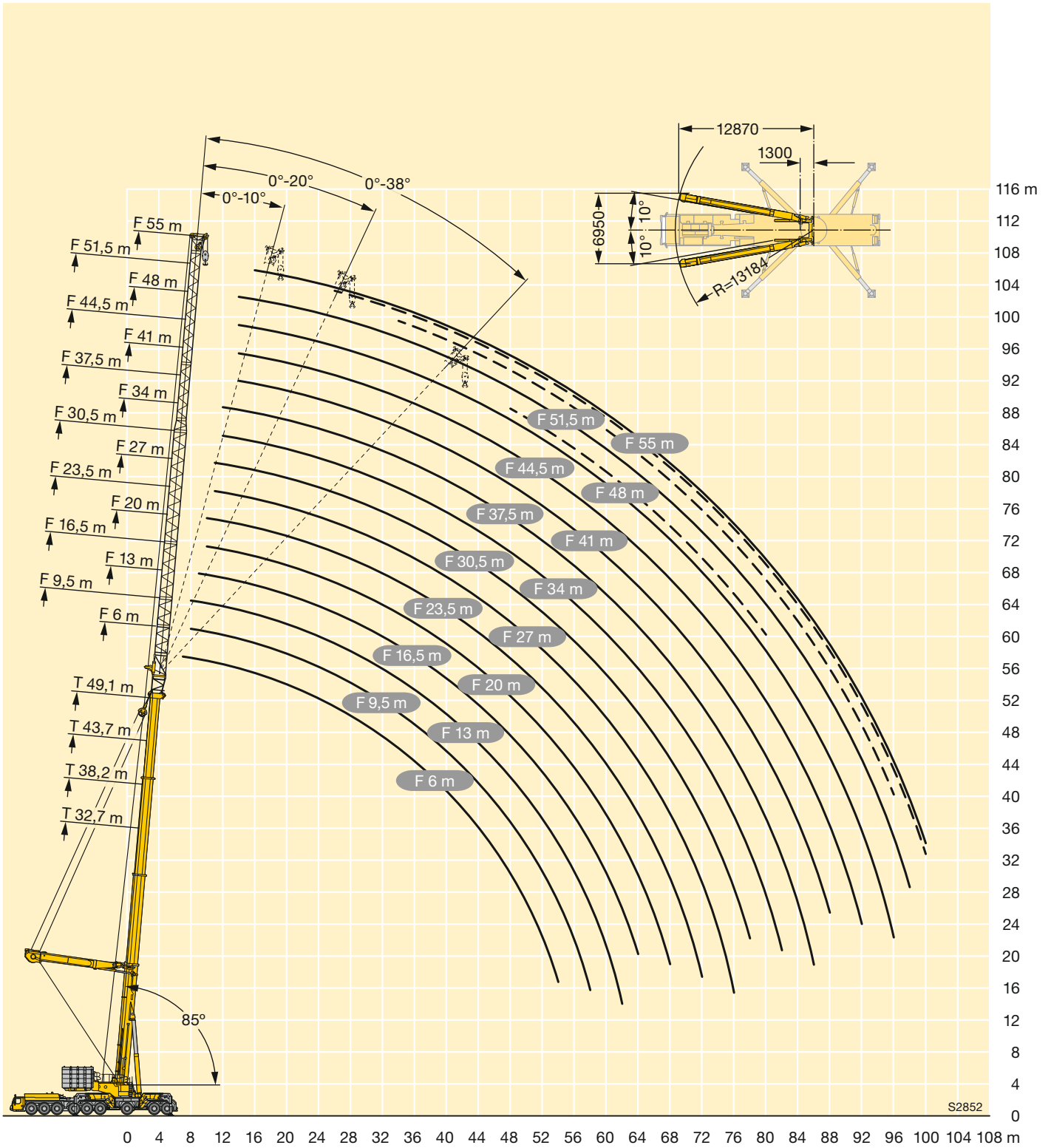
\* Adapter · adapter · pièce d'adaptateur · adattatore · adaptor · адаптер

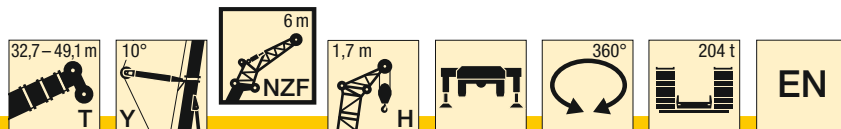
t\_198\_011\_03601\_00\_000

**Hubhöhen**  
**Lifting heights**

Hauteurs de levage · Altezze di sollevamento  
Alturas de elevación · Высота подъема

**TYNZF**

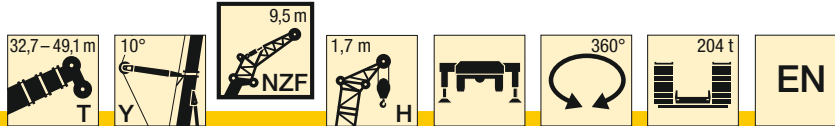




m	32,7 m + 7,7 m*				38,2 m + 7,7 m*				43,7 m + 7,7 m*				49,1 m + 7,7 m*				m
	6 m				6 m				6 m				6 m				
	0°	10°	20°	38°	0°	10°	20°	38°	0°	10°	20°	38°	0°	10°	20°	38°	
6	55,8																6
7	55,8	55,8			55,8												7
8	55,8	55,8			55,8	55,8			55,8				55,8				8
9	55,8	55,8	53,5		55,8	55,8	53,8		55,8	55,8			55,8	55,8			9
10	55,8	55,8	52,5	45	55,8	55,8	53		55,8	55,8	53,1		55,8	55,8			10
11	55,8	55,8	51,7	44,4	55,8	55,8	52,3	44,8	55,8	55,7	52,4		55,8	55,8	52,4		11
12	55,8	55,5	50,8	43,8	55,8	55,8	51,5	44,2	55,8	55,5	51,7	44,5	55,8	55,6	51,9	44,5	12
14	55,2	54,1	49,2	42,8	55,7	55	50	43,3	55,8	55,1	50,4	43,7	55,8	54,9	50,7	44	14
16	53,4	52,6	47,8	41,7	55,1	53,6	48,6	42,4	55,6	54,1	49,2	42,9	55,7	54,2	49,5	43,3	16
18	51,3	50,8	46,7	40,8	53,3	52,1	47,5	41,5	54,9	52,8	48	42,1	55,4	53	48,5	42,5	18
20	49,5	49,1	45,5	40,1	51,5	50,6	46,5	40,7	53,2	51,5	47,1	41,3	54,7	51,8	47,5	41,8	20
22	47,5	47,7	44,1	39,5	49,8	49,1	45,5	40,1	51,5	50,2	46,2	40,6	53,1	50,7	46,7	41,1	22
24	45,8	46,4	42,9	39,2	48,1	47,8	44,3	39,6	50,1	48,9	45,4	40,1	51,6	49,7	45,9	40,6	24
26	44,2	44,9	41,7	38,8	46,5	46,7	43,2	39,3	48,5	47,6	44,5	39,6	50,3	48,6	45,1	40,1	26
28	42,9	43,5	40,7	38,7	45	45,6	42,2	38,9	47	46,7	43,5	39,3	48,9	47,6	44,5	39,7	28
30	41,7	42,2	39,9	38,7	43,8	44,3	41,2	38,7	45,7	45,8	42,6	39	47,5	46,7	43,8	39,4	30
32	40,5	40,9	39,3		42,6	43,1	40,4	38,7	44,5	44,9	41,7	38,7	46,3	45,9	42,9	39,1	32
34	39,7	39,9	38,8		41,5	42	39,7		43,4	43,9	40,8	38,7	45,1	45,1	42,1	38,8	34
36	39,1	39,2	38,7		40,5	40,8	39,3		42,4	42,8	40,2	38,7	44	44,4	41,3	38,7	36
38	38,7	38,7			39,8	40	38,8		41,4	41,8	39,6		43,1	43,5	40,6	38,7	38
40	38,7				39,2	39,4	38,7		40,5	40,8	39,2		42,2	42,6	40	38,7	40
42					38,7	38,8			39,8	40	38,9		41,2	41,3	39,5		42
44					38,5	38,5			38,8	39	38,6		38,4	38,7	38,7		44
46					30,2				36,1	36,3	36,4		35,7	36	36,2		46
48									33,5	33,7			33,2	33,4	33,6		48
50									30,2				30,8	31	31,2		50
52									19,8				28,7	28,8			52
54													26,6	26,8			54
56													21,5				56

\* Adapter · adapter · pièce d'adaptateur · adattatore · adaptador · адаптер

t\_198\_111\_02001\_00\_000



m	32,7 m + 7,7 m*				38,2 m + 7,7 m*				43,7 m + 7,7 m*				49,1 m + 7,7 m*				m
	9,5 m				9,5 m				9,5 m				9,5 m				
	0°	10°	20°	38°	0°	10°	20°	38°	0°	10°	20°	38°	0°	10°	20°	38°	
7	55,8				55,8												7
8	55,8				55,8				55,8				55,8				8
9	55,8	55,8			55,8	55,8			55,8				55,8				9
10	55,8	55,8	53		55,8	55,8			55,8	55,8			55,8				10
11	55,8	55,6	52,1		55,8	55,8	52,5		55,8	55,8			55,8	55,7			11
12	55,8	55,5	51,3		55,8	55,6	51,7		55,8	55,8	51,9		55,8	55,7	51,6		12
14	55,6	54,7	49,7	37,5	55,8	54,9	50,3	37,7	55,8	54,9	50,5	37,7	55,8	55	50,6		14
16	54,6	52,9	48,1	36,4	55,4	53,7	48,8	36,6	55,6	53,9	49,3	36,8	55,7	53,7	49,4	36,8	16
18	52,6	51,2	46,4	35,4	54,4	52,3	47,2	35,7	55,3	52,7	47,8	35,9	55,3	52,6	48,1	36	18
20	50,8	49,7	44,7	34,5	52,6	50,8	45,7	35	54,2	51,5	46,3	35,2	54,7	51,6	46,6	35,2	20
22	49	48,1	42,9	33,8	51	49,5	44,2	34,2	52,6	50,3	44,8	34,5	54	50,5	45,2	34,6	22
24	47,2	46,4	41,2	33,2	49,4	48,1	42,7	33,6	51,1	49,1	43,6	33,9	52,6	49,4	44	34	24
26	45,7	44,5	39,5	32,7	47,8	46,7	41,2	33,1	49,7	47,9	42,2	33,3	51,2	48,3	42,8	33,5	26
28	44,3	42,5	37,8	32,2	46,3	44,9	39,6	32,6	48,3	46,7	40,9	32,8	49,9	47,3	41,7	33	28
30	43,1	40,6	36,3	31,7	45	43,1	38,1	32,2	46,8	45	39,5	32,4	48,6	46,2	40,5	32,6	30
32	41,9	38,6	34,8	31,1	43,8	41,3	36,8	31,7	45,6	43,3	38,1	32,1	47,3	44,7	39,3	32,3	32
34	40,8	36,6	33,6		42,8	39,6	35,4	31,2	44,5	41,6	36,9	31,7	46,2	43,2	38	31,9	34
36	38,4	35,1	32,5		41,7	37,8	34,2	30,8	43,5	40	35,7	31,3	45,1	41,7	36,9	31,6	36
38	36,4	33,6	31,6		40,5	36,1	33,2		42,5	38,5	34,6	30,9	44,1	40,2	35,9	31,2	38
40	34,5	32,3	30,8		38,2	34,8	32,2		41,5	37	33,6	30,5	43,2	38,8	34,9	30,9	40
42	32,7	31,2			36,5	33,6	31,5		39,8	35,6	32,8		41,7	37,5	33,9	30,5	42
44	31,2				34,8	32,4	30,8		37,9	34,5	31,9		39	36,3	33,1	30,2	44
46					33,2	31,4			36,1	33,4	31,3		36,3	35	32,4		46
48					31,7	30,6			34,3	32,3	30,7		33,8	34	31,6		48
50					23				31,9	31,4			31,5	31,9	31,1		50
52									29,8	30			29,3	29,7	29,9		52
54									24,9				27,3	27,6	27,8		54
56													25,5	25,7			56
58													23,3	23,7			58
60													17				60

\* Adapter · adapter · pièce d'adaptateur · adattatore · adaptador · адаптер

t\_198\_111\_02101\_00\_000

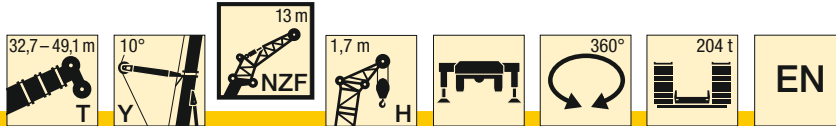
# Traglasten

## Lifting capacities

Forces de levage • Portate

Tablas de carga • Грузоподъемность

# TYNZFH 13 m

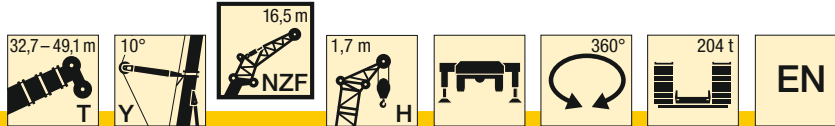


m	32,7 m + 7,7 m*				38,2 m + 7,7 m*				43,7 m + 7,7 m*				49,1 m + 7,7 m*				m
	13 m				13 m				13 m				13 m				
	0°	10°	20°	38°	0°	10°	20°	38°	0°	10°	20°	38°	0°	10°	20°	38°	
7	55,8																7
8	55,8				55,8												8
9	55,8				55,8				55,8				55,8				9
10	55,8	54,1			55,8	54,6			55,8				55,8				10
11	55,8	52,2			55,8	53			55,8	53,2			55,8				11
12	55,8	50,5	42,4		55,8	51,4			55,8	51,8			55,7	51,7			12
14	54,8	47,4	40,3		55,8	48,6	40,9		55,8	49	41,3		55,5	49,2	41,5		14
16	52,3	44,7	38,5	28,7	54,5	45,9	39,3	28,8	55,8	46,7	39,8		55,2	47,1	40		16
18	49,8	42,3	36,9	27,7	51,6	43,7	37,7	28	53,4	44,4	38,3	28	54,2	44,9	38,6	28	18
20	47,2	40,2	35,4	26,9	49,1	41,5	36,3	27,2	50,7	42,5	37	27,3	51,8	43,1	37,3	27,4	20
22	44,5	38,4	34,1	26,2	46,8	39,8	35	26,5	48,1	40,6	35,8	26,7	49,4	41,5	36,2	26,8	22
24	41,8	36,6	32,8	25,5	44,4	38,2	33,9	25,9	46	39,1	34,7	26,1	47	39,8	35,1	26,2	24
26	39,5	35,1	31,8	24,9	42	36,6	32,8	25,3	43,9	37,7	33,7	25,5	45,1	38,5	34,1	25,7	26
28	37,7	33,8	30,8	24,4	39,8	35,1	31,9	24,8	41,9	36,3	32,7	25	43,3	37,2	33,2	25,2	28
30	35,9	32,5	29,9	24	38,1	34	31	24,4	39,9	34,9	31,8	24,6	41,5	36	32,4	24,8	30
32	34,2	31,3	29,1	23,7	36,5	32,8	30,2	24	38,2	33,9	31	24,2	39,7	34,7	31,6	24,4	32
34	32,9	30,4	28,4	23,4	35	31,7	29,4	23,7	36,8	32,9	30,2	23,9	38,1	33,8	30,8	24,1	34
36	31,7	29,5	27,7	23,3	33,6	30,8	28,8	23,5	35,5	31,9	29,5	23,6	36,9	32,9	30,1	23,8	36
38	30,4	28,7	27,2		32,4	30	28,1	23,3	34,1	31	28,9	23,4	35,7	32	29,4	23,5	38
40	29,5	28,1	26,7		31,4	29,2	27,6	23,2	32,9	30,3	28,3	23,2	34,5	31,1	28,9	23,3	40
42	28,7	27,6	26,5		30,3	28,6	27,1		32	29,6	27,7	23,1	33,3	30,4	28,3	23,1	42
44	27,8	27,3	26,4		29,4	28,1	26,7		31	28,9	27,3	23,1	32,3	29,8	27,8	23	44
46	27,4	27,1			28,7	27,5	26,6		30,1	28,3	26,9		31,5	29,2	27,3	23	46
48	25,2				28	27,2	26,4		29,3	27,9	26,6		30,6	28,6	27		48
50					27,4	27			28,6	27,5	26,4		29,8	28,1	26,6		50
52					26,9				28	27,1	26,3		29,1	27,7	26,3		52
54									27,4	27			27,9	27,3	26,2		54
56									26,4	26,7			26	26,4	26		56
58									20,1				24,3	24,6	24,9		58
60													22,7	23			60
62													19,5				62
64													12,8				64

\* Adapter · adapter · pièce d'adaptateur · adattatore · adaptador · адаптер

t\_198\_111\_02201\_00\_000





m	32,7 m + 7,7 m*				38,2 m + 7,7 m*				43,7 m + 7,7 m*				49,1 m + 7,7 m*				m
	16,5 m				16,5 m				16,5 m				16,5 m				
	0°	10°	20°	38°	0°	10°	20°	38°	0°	10°	20°	38°	0°	10°	20°	38°	
8	55,8				55,8												8
9	55,8				55,8				55,6								9
10	55,6				55,8				55,2				54,9				10
11	54,2	44,7			55,6	45			54,8				54,1				11
12	52,7	43,1			54,1	43,7			54,3	43,5			53,3				12
14	49,5	40,3	33,8		50,7	41,1	34,2		51,3	41,3			51	41,1			14
16	46,2	37,7	31,7		47,4	38,7	32,3		48,1	39,2	32,5		48,2	39,2	32,4		16
18	42,9	35,5	29,6	22,2	44,6	36,5	30,4		45,3	37,2	30,8		45,4	37,4	30,9		18
20	39,8	33,3	27,9	21,3	41,9	34,6	28,6	21,5	43	35,3	29,1	21,6	43,3	35,6	29,4	21,7	20
22	37,4	31,3	26,2	20,4	39,3	32,6	27,1	20,7	40,6	33,5	27,6	20,9	41,3	34	28	21	22
24	35	29,3	24,8	19,6	37,1	30,8	25,7	20	38,5	31,6	26,3	20,2	39,2	32,3	26,8	20,3	24
26	32,6	27,3	23,5	18,9	34,9	29	24,5	19,3	36,5	30,1	25,1	19,6	37,3	30,6	25,6	19,8	26
28	30,5	25,6	22,3	18,3	32,8	27,3	23,3	18,7	34,5	28,5	24,1	19	35,6	29,3	24,6	19,2	28
30	28,5	24,2	21,3	17,7	30,7	25,6	22,2	18,2	32,6	27	23	18,5	33,9	28	23,7	18,7	30
32	26,6	22,9	20,3	17,2	29	24,4	21,4	17,6	30,7	25,5	22,1	18	32,2	26,6	22,7	18,3	32
34	24,8	21,6	19,5	16,8	27,3	23,2	20,5	17,2	29	24,4	21,3	17,6	30,4	25,3	21,9	17,8	34
36	23,3	20,6	18,7	16,4	25,6	22	19,7	16,8	27,6	23,3	20,5	17,2	28,9	24,3	21,1	17,4	36
38	22,1	19,7	18	16,1	24,1	21	19	16,5	26,1	22,3	19,7	16,8	27,6	23,3	20,4	17,1	38
40	20,8	18,7	17,4	15,8	22,9	20,2	18,3	16,1	24,7	21,3	19,1	16,5	26,3	22,4	19,7	16,8	40
42	19,6	18	16,8		21,7	19,3	17,7	15,9	23,3	20,5	18,5	16,2	25,1	21,5	19,1	16,5	42
44	18,7	17,2	16,3		20,6	18,5	17,2	15,7	22,3	19,7	17,9	15,9	23,8	20,7	18,6	16,2	44
46	17,8	16,6	15,9		19,6	17,9	16,7		21,3	19	17,4	15,7	22,8	20	18,1	16	46
48	16,9	16,1			18,7	17,2	16,3		20,4	18,3	17		21,9	19,3	17,6	15,8	48
50	16,2	15,6			17,9	16,6	15,9		19,4	17,7	16,5		21	18,7	17,2	15,6	50
52					17,1	16,2	15,6		18,7	17,1	16,2		20,1	18,1	16,8		52
54					16,5	15,7			17,9	16,6	15,8		19,2	17,5	16,4		54
56					15,8				17,2	16,2	15,6		18,6	17,1	16,1		56
58									16,6	15,8			17,9	16,6	15,8		58
60									16	15,4			17,3	16,2	15,5		60
62									15,4				16,7	15,8			62
64													16,2	15,5			64
66													15,7				66

\* Adapter · adapter · pièce d'adaptateur · adattatore · adaptador · адаптер

t\_198\_111\_02301\_00\_000

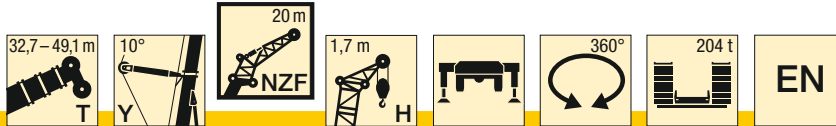
# Traglasten

## Lifting capacities

Forces de levage • Portate

Tablas de carga • Грузоподъемность

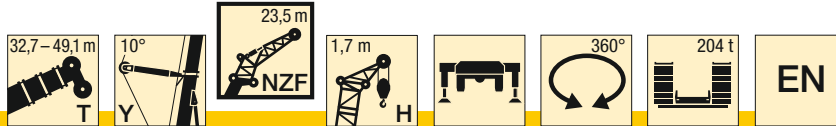
# TYNZFH 20 m



m	32,7 m + 7,7 m*				38,2 m + 7,7 m*				43,7 m + 7,7 m*				49,1 m + 7,7 m*				m
	20 m				20 m				20 m				20 m				
	0°	10°	20°	38°	0°	10°	20°	38°	0°	10°	20°	38°	0°	10°	20°	38°	
8	55																8
9	52,9				53,7												9
10	50,8				51,5				50,9					49,9			10
11	48,8				49,3				49,1					48,3			11
12	47	38			47,4				47,2					46,7			12
14	43,3	35,4			44,1	35,8			44,1	35,6				43,8	35,3		14
16	40	33,1	27,6		40,9	33,7	28,1		41,4	33,8				41,4	33,6		16
18	37,4	30,9	26,2		38,4	31,8	26,9		38,7	32,2	27,1			39	32,1	27,2	18
20	34,7	29,2	24,9		36,2	30,1	25,7		36,7	30,6	26			36,8	30,8	26,1	20
22	32,5	27,5	23,8	18,3	33,9	28,5	24,6	18,5	34,7	29,1	24,9	18,5		35,1	29,4	25,1	22
24	30,6	26,1	22,7	17,7	32,1	27	23,6	17,9	32,8	27,8	23,9	18		33,4	28,2	24,2	24
26	28,7	24,8	21,8	17,1	30,4	25,8	22,6	17,4	31,2	26,4	23,1	17,5		31,7	27	23,4	26
28	26,9	23,6	20,9	16,7	28,7	24,7	21,8	16,9	29,7	25,4	22,2	17		30,4	25,9	22,6	28
30	25,3	22,4	20,1	16,2	27,1	23,6	21	16,4	28,4	24,4	21,5	16,6		29,1	25	21,9	30
32	24,1	21,5	19,4	15,8	25,6	22,5	20,3	16	27	23,4	20,8	16,2		27,9	24,1	21,3	32
34	22,9	20,7	18,7	15,4	24,4	21,7	19,7	15,7	25,6	22,4	20,2	15,8		26,7	23,2	20,6	34
36	21,7	19,8	18,2	15,1	23,4	20,9	19	15,3	24,5	21,6	19,6	15,5		25,6	22,3	20	36
38	20,8	19,1	17,6	14,8	22,3	20	18,5	15,1	23,5	20,9	19,1	15,2		24,5	21,5	19,5	38
40	19,9	18,5	17,1	14,6	21,3	19,3	18	14,8	22,6	20,2	18,5	15		23,6	20,9	19	40
42	19,1	17,8	16,7	14,4	20,4	18,8	17,6	14,6	21,6	19,5	18,1	14,8		22,8	20,3	18,5	42
44	18,3	17,3	16,4	14,3	19,7	18,2	17,1	14,4	20,7	18,9	17,7	14,6		21,9	19,6	18,1	44
46	17,6	16,8	16,1		19	17,6	16,8	14,3	20	18,4	17,3	14,4		21	19	17,7	46
48	17,1	16,4	15,8		18,2	17,1	16,5		19,4	17,9	16,9	14,3		20,3	18,6	17,4	48
50	16,5	16	15,6		17,6	16,8	16,2		18,7	17,4	16,6	14,2		19,7	18,1	17	50
52	16,1	15,8			17,1	16,3	16		18,1	17	16,3			19,1	17,7	16,7	52
54	15,7				16,6	16	15,7		17,5	16,6	16,1			18,5	17,2	16,4	54
56					16,1	15,8			17,1	16,3	15,9			17,9	16,9	16,2	56
58					15,8	15,6			16,6	16	15,7			17,4	16,5	16	58
60					15,5				16,1	15,8	15,5			17	16,2	15,8	60
62									15,8	15,6				16,6	15,9	15,6	62
64									15,6					16,2	15,7	15,5	64
66														15,9	15,6		66
68														15,6	15,4		68
70														12,8			70

\* Adapter · adapter · pièce d'adaptateur · adattatore · adaptador · адаптер

t\_198\_111\_02401\_00\_000



m	32,7 m + 7,7 m*				38,2 m + 7,7 m*				43,7 m + 7,7 m*				49,1 m + 7,7 m*				m
	23,5 m				23,5 m				23,5 m				23,5 m				
	0°	10°	20°	38°	0°	10°	20°	38°	0°	10°	20°	38°	0°	10°	20°	38°	
9	47,1				47												9
10	45,1				45,2				44,4								10
11	43				43,4				42,9				42,1				11
12	41,2				41,5				41,3				40,8				12
14	38,1	31,2			38,7	31,2			38,4				38				14
16	35,1	29,2			36	29,4			36,1	29,4			36	29,1			16
18	32,9	27,4	23,2		33,5	27,9	23,5		33,9	27,9			34	27,7			18
20	30,7	25,7	22,1		31,6	26,4	22,4		31,9	26,6	22,5		32	26,5	22,6		20
22	28,6	24,2	20,9		29,7	25	21,4		30,2	25,3	21,6		30,4	25,4	21,7		22
24	26,9	22,8	20	15,3	27,9	23,7	20,4	15,4	28,6	24,1	20,7		29	24,3	20,9		24
26	25,4	21,7	19,1	14,8	26,4	22,4	19,6	14,9	27	23	19,9	15	27,5	23,3	20,1	15	26
28	23,8	20,6	18,3	14,3	25,1	21,4	18,7	14,5	25,7	21,9	19,1	14,5	26,2	22,4	19,4	14,6	28
30	22,3	19,6	17,5	13,8	23,7	20,5	18,1	14	24,6	21,1	18,4	14,2	25,1	21,5	18,7	14,2	30
32	21	18,6	16,8	13,4	22,4	19,5	17,4	13,7	23,4	20,2	17,8	13,8	24,1	20,7	18,1	13,9	32
34	20	17,8	16,2	13,1	21,2	18,6	16,8	13,3	22,3	19,4	17,2	13,4	23,1	20	17,5	13,6	34
36	19	17,1	15,7	12,7	20,3	17,9	16,2	13	21,2	18,5	16,6	13,1	22,1	19,2	17	13,3	36
38	18	16,4	15,1	12,5	19,4	17,3	15,7	12,7	20,3	17,9	16,1	12,8	21,2	18,4	16,5	13	38
40	17,2	15,8	14,7	12,2	18,5	16,6	15,2	12,4	19,5	17,3	15,7	12,6	20,3	17,8	16	12,7	40
42	16,5	15,2	14,3	12	17,6	16	14,8	12,2	18,7	16,7	15,2	12,3	19,6	17,3	15,6	12,5	42
44	15,8	14,7	13,9	11,8	16,9	15,5	14,4	12	17,9	16,1	14,8	12,1	18,8	16,7	15,2	12,3	44
46	15,1	14,2	13,5	11,7	16,2	15	14	11,8	17,1	15,5	14,4	11,9	18,1	16,2	14,8	12,1	46
48	14,5	13,8	13,2		15,6	14,5	13,7	11,7	16,5	15,1	14,1	11,8	17,4	15,7	14,5	11,9	48
50	14	13,4	13		15	14	13,4	11,6	16	14,7	13,8	11,6	16,7	15,2	14,2	11,8	50
52	13,5	13	12,8		14,5	13,7	13,1		15,4	14,3	13,5	11,5	16,2	14,8	13,9	11,6	52
54	13,1	12,8	12,6		14	13,3	12,9		14,9	13,9	13,3	11,5	15,7	14,5	13,6	11,5	54
56	12,8	12,6			13,6	13	12,7		14,4	13,6	13		15,2	14,1	13,4	11,4	56
58	12,5				13,2	12,8	12,6		14	13,3	12,8		14,7	13,7	13,1	11,4	58
60					12,8	12,6			13,6	13	12,7		14,3	13,5	12,9		60
62					12,6	12,5			13,2	12,8	12,6		13,9	13,2	12,8		62
64									12,9	12,6			13,5	12,9	12,7		64
66									12,6	12,4			13,2	12,7	12,5		66
68									12,4				12,9	12,6	12,5		68
70													12,7	12,4			70
72													12,5	12,4			72
74													10				74

\* Adapter · adapter · pièce d'adaptateur · adattatore · adaptador · адаптер

t\_198\_111\_02501\_00\_000

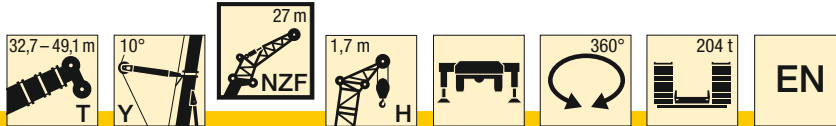
# Traglasten

## Lifting capacities

Forces de levage • Portate

Tablas de carga • Грузоподъемность

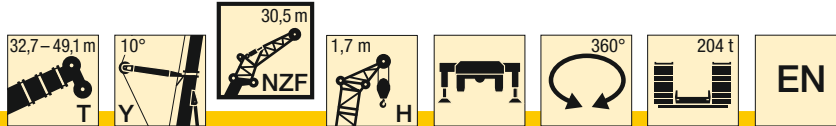
# TYNZFH 27 m



m	32,7 m + 7,7 m*				38,2 m + 7,7 m*				43,7 m + 7,7 m*				49,1 m + 7,7 m*				m	
	27 m				27 m				27 m				27 m					
	0°	10°	20°	38°	0°	10°	20°	38°	0°	10°	20°	38°	0°	10°	20°	38°		
9	41,9																9	
10	40,1				40,5												10	
11	38,4				38,9				38,4					37,5			11	
12	36,6				37,3				37					36,4			12	
14	33,9	28			34,6				34,3					34			14	
16	31,3	26,3			32,2	26,4			32,2	26,2				32	25,9		16	
18	29,1	24,7			29,9	24,9			30,2	24,8				30,2	24,7		18	
20	27,3	23,2	19,5		28,1	23,6	19,7		28,3	23,6	19,8			28,5	23,5		20	
22	25,5	21,9	18,5		26,5	22,4	18,8		26,8	22,5	18,9			26,9	22,5	18,9	22	
24	23,8	20,7	17,6		24,9	21,2	17,9		25,4	21,4	18,1			25,7	21,5	18,2	24	
26	22,5	19,4	16,7	13,2	23,5	20,2	17,1	13,3	24	20,5	17,3			24,4	20,6	17,5	26	
28	21,2	18,5	16	12,8	22,3	19,1	16,4	12,9	22,8	19,6	16,6	12,9		23,2	19,9	16,8	12,9	28
30	19,9	17,6	15,3	12,3	21,2	18,3	15,7	12,5	21,7	18,7	16	12,5		22,1	19,1	16,2	12,6	30
32	18,6	16,6	14,7	11,9	20,1	17,4	15,1	12,1	20,8	17,9	15,3	12,2		21,2	18,3	15,6	12,2	32
34	17,6	15,8	14,1	11,5	19	16,6	14,5	11,7	19,8	17,2	14,8	11,8		20,4	17,6	15,1	11,9	34
36	16,8	15,1	13,5	11,2	18	15,8	14	11,4	18,9	16,5	14,3	11,5		19,5	17	14,6	11,6	36
38	15,9	14,5	13	10,9	17,2	15,2	13,5	11,1	18	15,8	13,8	11,2		18,7	16,3	14,2	11,3	38
40	15,1	13,8	12,5	10,6	16,4	14,6	13	10,8	17,2	15,2	13,4	10,9		17,9	15,7	13,7	11,1	40
42	14,3	13,3	12,1	10,3	15,6	14	12,6	10,5	16,5	14,6	13	10,7		17,2	15,1	13,3	10,8	42
44	13,7	12,8	11,8	10,1	14,8	13,5	12,2	10,3	15,8	14,1	12,6	10,5		16,5	14,6	12,9	10,6	44
46	13,2	12,3	11,4	9,9	14,2	13	11,9	10,1	15,1	13,6	12,2	10,3		15,9	14,1	12,6	10,4	46
48	12,6	11,9	11,1	9,8	13,7	12,6	11,5	9,9	14,5	13,1	11,9	10,1		15,3	13,7	12,2	10,2	48
50	12	11,5	10,8	9,6	13,1	12,2	11,2	9,8	13,9	12,7	11,6	9,9		14,7	13,2	11,9	10	50
52	11,6	11,2	10,6		12,6	11,7	11	9,7	13,4	12,3	11,3	9,8		14,1	12,8	11,7	9,9	52
54	11,2	10,8	10,4		12,1	11,4	10,7	9,6	13	12	11,1	9,7		13,6	12,5	11,4	9,8	54
56	10,8	10,5	10,2		11,7	11,1	10,5		12,5	11,6	10,8	9,6		13,2	12,1	11,1	9,6	56
58	10,4	10,3			11,3	10,8	10,3		12	11,3	10,6			12,8	11,8	10,9	9,5	58
60	10,2	10,2			11	10,5	10,2		11,6	11	10,4			12,3	11,5	10,7	9,5	60
62					10,6	10,3	10,1		11,3	10,8	10,3			11,9	11,2	10,5		62
64					10,3	10,1			11	10,5	10,1			11,5	11	10,3		64
66					10,1				10,6	10,3	10			11,2	10,7	10,2		66
68									10,4	10,2				11	10,5	10,1		68
70									10,1	10,1				10,7	10,3	10		70
72									10					10,4	10,2			72
74														10,2	10			74
76														10				76

\* Adapter · adapter · pièce d'adaptateur · adattatore · adaptador · адаптер

t\_198\_111\_02601\_00\_000



m	32,7 m + 7,7 m*				38,2 m + 7,7 m*				43,7 m + 7,7 m*				49,1 m + 7,7 m*				m
	30,5 m				30,5 m				30,5 m				30,5 m				
	0°	10°	20°	38°	0°	10°	20°	38°	0°	10°	20°	38°	0°	10°	20°	38°	
10	36,3				36,1												10
11	34,8				34,8				34,1								11
12	33,2				33,4				33				32,3				12
14	30,7				30,8				30,7				30,3				14
16	28,5	23,5			28,8	23,5			28,7				28,3				16
18	26,3	22			26,8	22,1			27	22,1			26,8	21,8			18
20	24,6	20,8			25	21			25,3	20,9			25,3	20,8			20
22	23,1	19,6	16,5		23,6	19,9	16,8		23,8	19,9	16,8		23,8	19,9			22
24	21,5	18,5	15,7		22,2	18,9	15,9		22,6	19	16		22,7	19	16		24
26	20,3	17,5	14,9		20,9	17,9	15,2		21,4	18,1	15,3		21,6	18,1	15,4		26
28	19,2	16,5	14,2	11,2	19,8	17,1	14,5		20,2	17,3	14,7		20,5	17,4	14,8		28
30	18,1	15,7	13,5	10,8	18,8	16,2	13,9	10,9	19,2	16,6	14,1	10,9	19,5	16,7	14,2	10,9	30
32	17	14,9	12,9	10,4	17,9	15,5	13,3	10,5	18,4	15,9	13,5	10,6	18,6	16,1	13,7	10,6	32
34	16	14,1	12,4	10	17	14,8	12,7	10,2	17,6	15,2	12,9	10,2	17,9	15,4	13,2	10,3	34
36	15,1	13,4	11,8	9,7	16	14,1	12,2	9,8	16,8	14,6	12,5	9,9	17,2	14,9	12,7	10	36
38	14,4	12,8	11,4	9,4	15,2	13,4	11,8	9,5	16	14	12,1	9,7	16,4	14,3	12,3	9,7	38
40	13,6	12,2	10,9	9,1	14,5	12,8	11,3	9,3	15,2	13,3	11,6	9,4	15,7	13,8	11,9	9,5	40
42	12,9	11,7	10,5	8,8	13,9	12,3	10,9	9	14,6	12,8	11,2	9,1	15	13,2	11,5	9,2	42
44	12,2	11,2	10,2	8,6	13,2	11,8	10,6	8,8	14	12,3	10,9	8,9	14,4	12,7	11,1	9	44
46	11,7	10,7	9,8	8,4	12,5	11,3	10,2	8,6	13,4	11,9	10,5	8,7	13,9	12,3	10,8	8,8	46
48	11,2	10,3	9,5	8,2	11,9	10,9	9,9	8,4	12,8	11,4	10,2	8,5	13,4	11,9	10,5	8,6	48
50	10,7	9,9	9,2	8	11,5	10,5	9,6	8,2	12,2	11	9,9	8,3	12,9	11,5	10,2	8,5	50
52	10,2	9,6	8,9	7,9	11	10,2	9,3	8,1	11,7	10,6	9,6	8,2	12,3	11,1	9,9	8,3	52
54	9,8	9,3	8,7	7,8	10,6	9,8	9,1	7,9	11,3	10,3	9,4	8	11,8	10,7	9,7	8,2	54
56	9,4	9	8,5		10,1	9,5	8,9	7,8	10,9	10	9,1	7,9	11,4	10,4	9,4	8	56
58	9,1	8,7	8,4		9,8	9,2	8,7		10,4	9,7	8,9	7,8	11,1	10,1	9,2	7,9	58
60	8,7	8,5	8,2		9,4	9	8,5		10	9,4	8,7	7,7	10,7	9,8	9	7,8	60
62	8,5	8,3			9,1	8,7	8,3		9,7	9,1	8,6		10,3	9,5	8,8	7,7	62
64	8,2				8,8	8,5	8,2		9,4	8,9	8,4		9,9	9,3	8,6	7,7	64
66					8,5	8,3			9,1	8,7	8,3		9,6	9,1	8,5		66
68					8,3	8,2			8,8	8,5	8,2		9,3	8,8	8,3		68
70					8,1				8,6	8,3	8,1		9,1	8,6	8,2		70
72									8,3	8,2			8,8	8,4	8,1		72
74									8,1				8,6	8,3	8,1		74
76									8				8,4	8,2			76
78													8,2	8,1			78
80													8				80

\* Adapter · adapter · pièce d'adaptateur · adattatore · adaptador · адаптер

t\_198\_111\_02701\_00\_000

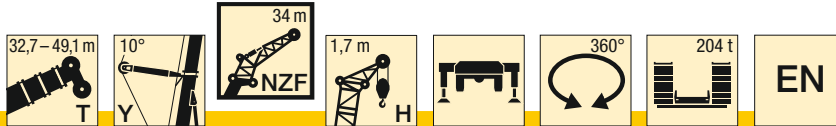
# Traglasten

## Lifting capacities

Forces de levage • Portate

Tablas de carga • Грузоподъемность

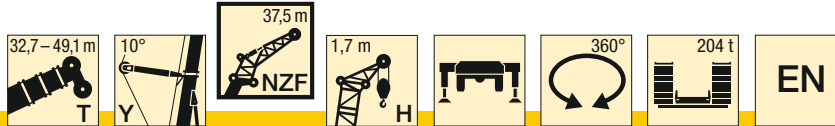
# TYNZFH 34 m



m	32,7 m + 7,7 m*				38,2 m + 7,7 m*				43,7 m + 7,7 m*				49,1 m + 7,7 m*				m	
	34 m				34 m				34 m				34 m					
	0°	10°	20°	38°	0°	10°	20°	38°	0°	10°	20°	38°	0°	10°	20°	38°		
10	32,5																10	
11	31,2				31,1												11	
12	29,9				30				29,5					28,8			12	
14	27,5				27,7				27,5					27			14	
16	25,6	21,1			25,8				25,6					25,3			16	
18	23,7	19,8			24,1	19,8			24,1	19,6				23,9	19,3		18	
20	22,1	18,7			22,4	18,7			22,7	18,6				22,6	18,4		20	
22	20,7	17,6	14,9		21,1	17,7			21,2	17,7				21,3	17,6		22	
24	19,4	16,6	14,1		19,9	16,8	14,2		20,1	16,8	14,2			20,1	16,8	14,2	24	
26	18,1	15,7	13,3		18,7	15,9	13,5		19,1	16	13,9			19,2	16	13,9	26	
28	17,1	14,8	12,7		17,6	15,2	12,9		18	15,3	13,3			18,2	15,3	13,5	28	
30	16,2	14	12		16,7	14,5	12,3		17,1	14,6	12,8			17,3	14,7	12,9	30	
32	15,3	13,3	11,5	9,1	15,9	13,8	11,7	9,2	16,2	14	12,2	9,2		16,4	14,1	12,4	32	
34	14,4	12,7	10,9	8,7	15,1	13,2	11,2	8,9	15,5	13,4	11,7	8,9		15,7	13,6	12	8,9	34
36	13,5	12	10,5	8,4	14,4	12,6	10,8	8,5	14,8	12,9	11,2	8,6		15,1	13	11,5	8,6	36
38	12,8	11,3	10	8,1	13,6	11,9	10,3	8,2	14,2	12,3	10,8	8,3		14,5	12,6	11,1	8,4	38
40	12,2	10,8	9,5	7,8	12,9	11,3	9,9	8	13,5	11,8	10,4	8,1		13,9	12,1	10,7	8,1	40
42	11,5	10,3	9,2	7,6	12,3	10,9	9,5	7,7	12,8	11,3	10	7,8		13,3	11,6	10,3	7,9	42
44	10,9	9,9	8,8	7,3	11,7	10,4	9,2	7,5	12,3	10,8	9,7	7,6		12,6	11,2	10	7,7	44
46	10,3	9,4	8,5	7,1	11,2	10	8,8	7,3	11,8	10,4	9,3	7,4		12,1	10,8	9,6	7,5	46
48	9,8	9	8,2	6,9	10,6	9,5	8,5	7,1	11,3	10	9	7,2		11,7	10,4	9,3	7,3	48
50	9,4	8,7	7,9	6,7	10,1	9,1	8,2	6,9	10,8	9,6	8,7	7		11,3	10	9,1	7,1	50
52	9	8,3	7,6	6,6	9,7	8,8	8	6,7	10,3	9,2	8,5	6,9		10,8	9,6	8,8	7	52
54	8,5	8	7,4	6,4	9,3	8,5	7,7	6,6	9,8	8,9	8,2	6,7		10,4	9,3	8,5	6,8	54
56	8,1	7,7	7,2	6,3	8,9	8,2	7,5	6,5	9,4	8,6	8	6,6		9,9	9	8,3	6,7	56
58	7,8	7,4	7		8,5	7,9	7,3	6,4	9,1	8,3	7,8	6,5		9,6	8,7	8	6,5	58
60	7,5	7,2	6,8		8,1	7,6	7,1	6,3	8,7	8	7,5	6,3		9,2	8,4	7,8	6,4	60
62	7,2	7	6,7		7,8	7,4	6,9		8,4	7,8	7,4	6,3		8,9	8,2	7,6	6,4	62
64	7	6,8	6,6		7,5	7,2	6,8		8	7,5	7,2	6,2		8,6	7,9	7,4	6,3	64
66	6,7	6,6			7,3	6,9	6,6		7,8	7,3	7			8,3	7,7	7,3	6,2	66
68	6,6				7	6,8	6,5		7,5	7,1	6,9			8	7,4	7,1	6,1	68
70					6,8	6,6			7,3	6,9	6,8			7,7	7,3	7		70
72					6,6	6,5			7	6,8	6,7			7,5	7,1	6,9		72
74					6,5				6,8	6,6				7,3	6,9	6,8		74
76									6,6	6,5				7	6,7	6,7		76
78									6,5					6,8	6,6	6,6		78
80														6,7	6,5			80
82														6,5	6,4			82
84														6,4				84

\* Adapter · adapter · pièce d'adaptateur · adattatore · adaptador · адаптер

t\_198\_111\_02801\_00\_000



m	32,7 m + 7,7 m*				38,2 m + 7,7 m*				43,7 m + 7,7 m*				49,1 m + 7,7 m*				m	
	37,5 m				37,5 m				37,5 m				37,5 m					
	0°	10°	20°	38°	0°	10°	20°	38°	0°	10°	20°	38°	0°	10°	20°	38°		
10	28,6																10	
11	27,7				28												11	
12	26,7				27,1				26,7								12	
14	24,7				25,2				25								14	
16	23,1				23,5				23,3								16	
18	21,4	17,8			22,1	17,8			21,9								18	
20	19,9	16,8			20,6	16,8			20,7	16,7				20,5	16,5		20	
22	18,6	15,8			19,2	15,9			19,4	15,8				19,4	15,7		22	
24	17,5	14,9	13,2		18,2	15,1			18,3	15				18,3	14,9		24	
26	16,4	14,1	12,4		17,2	14,3	12,6		17,4	14,3	12,5			17,4	14,3	12,4	26	
28	15,4	13,4	11,8		16,1	13,6	12		16,5	13,6	12			16,6	13,6	11,9	28	
30	14,6	12,7	11,2		15,3	13	11,4		15,6	13	11,5			15,8	13	11,4	30	
32	13,8	12	10,6		14,5	12,3	10,8		14,8	12,5	11			15	12,5	11	32	
34	13	11,4	10,1	7,8	13,8	11,7	10,4	7,8	14,1	11,9	10,5			14,3	12	10,6	34	
36	12,3	10,8	9,6	7,4	13,1	11,2	9,9	7,5	13,5	11,4	10,1	7,5		13,7	11,5	10,2	7,5	36
38	11,5	10,2	9,2	7,1	12,5	10,7	9,5	7,2	12,9	10,9	9,7	7,3		13,1	11,1	9,8	7,3	38
40	11	9,7	8,8	6,9	11,8	10,2	9,1	7	12,3	10,5	9,3	7		12,6	10,7	9,4	7,1	40
42	10,4	9,2	8,3	6,6	11,2	9,7	8,7	6,7	11,7	10	8,9	6,8		12	10,3	9,1	6,8	42
44	9,9	8,8	8	6,4	10,7	9,2	8,3	6,5	11,1	9,6	8,6	6,6		11,5	9,9	8,8	6,6	44
46	9,3	8,4	7,7	6,2	10,2	8,8	8	6,3	10,6	9,2	8,2	6,4		10,9	9,5	8,5	6,4	46
48	8,8	8	7,4	5,9	9,7	8,5	7,7	6,1	10,2	8,8	7,9	6,2		10,5	9,1	8,2	6,3	48
50	8,3	7,6	7,1	5,8	9,2	8,1	7,4	5,9	9,8	8,5	7,7	6		10,1	8,8	7,9	6,1	50
52	8	7,3	6,8	5,6	8,7	7,7	7,1	5,7	9,3	8,1	7,4	5,8		9,8	8,5	7,6	5,9	52
54	7,6	7	6,6	5,4	8,4	7,4	6,9	5,6	8,9	7,8	7,1	5,7		9,4	8,2	7,4	5,8	54
56	7,2	6,7	6,3	5,3	8	7,1	6,7	5,4	8,5	7,5	6,9	5,6		9	7,8	7,1	5,7	56
58	6,9	6,4	6,1	5,2	7,7	6,9	6,4	5,3	8,2	7,2	6,7	5,4		8,6	7,5	6,9	5,5	58
60	6,6	6,2	5,9	5,1	7,3	6,6	6,2	5,2	7,8	7	6,5	5,3		8,3	7,3	6,7	5,4	60
62	6,3	6	5,8		7	6,4	6,1	5,1	7,5	6,7	6,3	5,2		8	7,1	6,5	5,3	62
64	6	5,8	5,6		6,7	6,2	5,9	5,1	7,2	6,5	6,1	5,1		7,7	6,8	6,4	5,2	64
66	5,8	5,6	5,5		6,4	6	5,7		6,9	6,3	6	5,1		7,4	6,6	6,2	5,1	66
68	5,6	5,4	5,4		6,2	5,8	5,6		6,6	6,1	5,8	5		7,1	6,4	6	5,1	68
70	5,4	5,3			5,9	5,6	5,5		6,4	5,9	5,7			6,8	6,2	5,9	5	70
72	5,3				5,7	5,5	5,4		6,2	5,7	5,6			6,6	6	5,8		72
74					5,5	5,3			6	5,5	5,5			6,4	5,9	5,6		74
76					5,4				5,7	5,4	5,4			6,2	5,7	5,5		76
78									5,6	5,3				6	5,6	5,4		78
80									5,4	5,2				5,8	5,4	5,4		80
82									5,3					5,6	5,3	5,3		82
84														5,5	5,2			84
86														5,3				86
88														5,1				88

\* Adapter · adapter · pièce d'adaptateur · adattatore · adaptador · адаптер

t\_198\_111\_02901\_00\_000

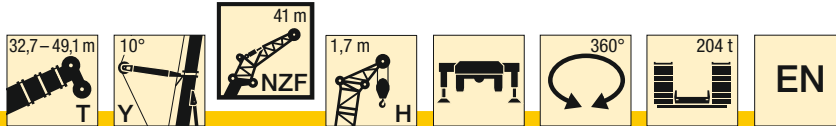
# Traglasten

## Lifting capacities

Forces de levage • Portate

Tablas de carga • Грузоподъемность

# TYNZFH 41 m

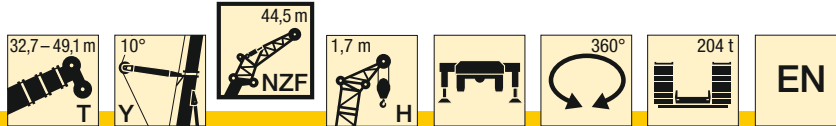


m	32,7 m + 7,7 m*				38,2 m + 7,7 m*				43,7 m + 7,7 m*				49,1 m + 7,7 m*				m
	41 m				41 m				41 m				41 m				
	0°	10°	20°	38°	0°	10°	20°	38°	0°	10°	20°	38°	0°	10°	20°	38°	
11	25,6																11
12	24,7				24,6												12
14	22,8				22,9				22,5					22			14
16	21,2				21,2				21					20,7			16
18	19,7				19,9				19,7					19,4			18
20	18,3	15,2			18,6	15,1			18,6	14,9				18,4			20
22	17,1	14,2			17,4	14,3			17,5	14,2				17,4	14		22
24	16,1	13,5			16,4	13,5			16,4	13,4				16,4	13,3		24
26	15,1	12,7	11,2		15,5	12,8	11,1		15,5	12,8				15,5	12,7		26
28	14,1	12	10,6		14,6	12,1	10,7		14,8	12,2	10,6			14,8	12,1	10,5	28
30	13,3	11,4	10,1		13,7	11,5	10,2		14	11,5	10,2			14,1	11,5	10,1	30
32	12,6	10,8	9,5		13	11	9,7		13,2	11,1	9,7			13,4	11	9,7	32
34	12	10,2	9		12,3	10,4	9,2		12,5	10,6	9,3			12,7	10,6	9,3	34
36	11,3	9,7	8,6	6,5	11,7	9,9	8,8		12	10,1	8,9			12,1	10,2	9	36
38	10,6	9,2	8,1	6,2	11,2	9,5	8,4	6,3	11,4	9,6	8,5	6,3		11,6	9,7	8,6	38
40	10	8,7	7,8	5,9	10,6	9	8	6	10,9	9,2	8,2	6,1		11,1	9,3	8,3	40
42	9,5	8,2	7,4	5,7	10	8,6	7,7	5,8	10,4	8,8	7,8	5,8		10,6	9	8	42
44	9	7,8	7	5,5	9,5	8,2	7,3	5,5	9,9	8,5	7,5	5,6		10,2	8,7	7,7	44
46	8,5	7,4	6,7	5,2	9	7,8	7	5,3	9,4	8,1	7,2	5,4		9,7	8,3	7,4	46
48	8,1	7,1	6,4	5	8,6	7,4	6,7	5,2	9	7,7	6,9	5,2		9,2	8	7,1	48
50	7,6	6,7	6,1	4,9	8,2	7,1	6,4	5	8,6	7,4	6,6	5		8,9	7,7	6,8	50
52	7,2	6,4	5,9	4,7	7,8	6,8	6,2	4,8	8,2	7,1	6,4	4,9		8,5	7,4	6,6	52
54	6,8	6,1	5,6	4,5	7,3	6,4	5,9	4,6	7,8	6,8	6,2	4,7		8,2	7,1	6,3	54
56	6,5	5,8	5,4	4,4	7	6,2	5,7	4,5	7,5	6,5	5,9	4,6		7,9	6,8	6,1	56
58	6,2	5,5	5,2	4,3	6,7	5,9	5,5	4,4	7,1	6,2	5,7	4,5		7,5	6,5	5,9	58
60	5,8	5,3	5	4,1	6,4	5,7	5,3	4,3	6,8	6	5,5	4,3		7,2	6,3	5,7	60
62	5,5	5,1	4,8	4	6,1	5,4	5,1	4,1	6,5	5,8	5,3	4,2		6,9	6	5,5	62
64	5,3	4,9	4,7	4	5,8	5,2	4,9	4,1	6,3	5,5	5,1	4,1		6,7	5,8	5,4	64
66	5,1	4,7	4,5		5,5	5	4,8	4	6	5,3	5	4,1		6,4	5,6	5,2	66
68	4,8	4,5	4,4		5,3	4,8	4,6	3,9	5,7	5,1	4,8	4		6,1	5,4	5	68
70	4,6	4,3	4,3		5,1	4,7	4,5		5,5	4,9	4,7	3,9		5,9	5,2	4,9	70
72	4,4	4,2			4,8	4,5	4,4		5,2	4,8	4,6			5,6	5	4,7	72
74	4,2	4,1			4,6	4,3	4,3		5	4,6	4,4			5,4	4,9	4,6	74
76					4,5	4,2	4,2		4,9	4,5	4,3			5,2	4,7	4,5	76
78					4,3	4,1			4,7	4,3	4,2			5	4,6	4,4	78
80					4,2				4,5	4,2	4,2			4,8	4,4	4,3	80
82									4,3	4,1				4,7	4,3	4,2	82
84									4,2	4,1				4,5	4,2	4,2	84
86									4,1					4,4	4,1		86
88														4,2	4,1		88
90														4,1			90

\* Adapter · adapter · pièce d'adaptateur · adattatore · adaptor · адаптер

t\_198\_111\_03001\_00\_000

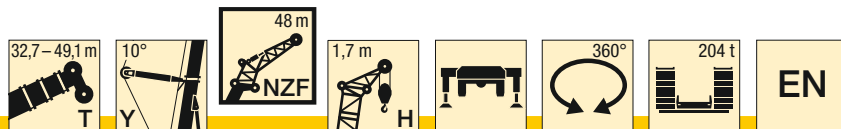




m	32,7 m + 7,7 m*				38,2 m + 7,7 m*				43,7 m + 7,7 m*				49,1 m + 7,7 m*				m
	44,5 m				44,5 m				44,5 m				44,5 m				
	0°	10°	20°	38°	0°	10°	20°	38°	0°	10°	20°	38°	0°	10°	20°	38°	
11	23,1																11
12	22,4				22,3												12
14	20,8				20,8				20,4					19,9			14
16	19,2				19,3				19,1					18,7			16
18	18				18				17,9					17,6			18
20	16,8	14			16,9				16,8					16,6			20
22	15,6	13,3			15,8	13,4			15,9	13,2				15,7	13		22
24	14,6	12,6			14,8	12,6			14,9	12,5				14,9	12,4		24
26	13,8	11,9			14	12			14	11,9				14	11,8		26
28	12,9	11,2	9,6		13,2	11,3	9,6		13,3	11,3				13,3	11,3		28
30	12,1	10,6	9,1		12,4	10,7	9,1		12,6	10,8	9,1			12,7	10,8	9	30
32	11,4	10,1	8,6		11,7	10,2	8,7		11,9	10,3	8,7			12,1	10,2	8,6	32
34	10,8	9,5	8,2		11,1	9,7	8,3		11,3	9,8	8,3			11,4	9,8	8,3	34
36	10,3	9	7,7		10,6	9,2	7,9		10,7	9,4	7,9			10,9	9,4	7,9	36
38	9,7	8,6	7,3		10	8,8	7,5		10,2	8,9	7,6			10,3	9	7,6	38
40	9,1	8,1	6,9	5,2	9,5	8,4	7,2	5,3	9,8	8,5	7,3	5,3		9,9	8,6	7,3	40
42	8,5	7,7	6,6	5	9	8	6,8	5,1	9,3	8,2	7	5,1		9,5	8,3	7,1	42
44	8,1	7,3	6,3	4,8	8,5	7,6	6,5	4,9	8,8	7,8	6,7	4,9		9,1	7,9	6,8	44
46	7,7	6,9	6	4,6	8,1	7,2	6,2	4,6	8,4	7,5	6,4	4,7		8,7	7,6	6,5	46
48	7,3	6,5	5,7	4,4	7,7	6,9	5,9	4,5	8	7,2	6,1	4,5		8,2	7,3	6,3	48
50	6,9	6,2	5,4	4,2	7,3	6,6	5,6	4,3	7,6	6,8	5,8	4,3		7,8	7	6	50
52	6,4	5,9	5,2	4	7	6,3	5,4	4,1	7,3	6,5	5,6	4,2		7,5	6,7	5,8	52
54	6,1	5,6	4,9	3,9	6,6	6	5,2	4	7	6,3	5,4	4		7,2	6,5	5,5	54
56	5,8	5,3	4,7	3,7	6,2	5,7	4,9	3,8	6,7	6	5,2	3,9		6,9	6,2	5,3	56
58	5,5	5	4,5	3,6	5,9	5,4	4,7	3,7	6,3	5,7	4,9	3,8		6,7	6	5,1	58
60	5,2	4,8	4,3	3,5	5,7	5,2	4,5	3,6	6	5,4	4,7	3,7		6,4	5,7	4,9	60
62	4,9	4,6	4,1	3,4	5,4	4,9	4,4	3,5	5,8	5,2	4,6	3,6		6,1	5,5	4,7	62
64	4,6	4,3	4	3,4	5,1	4,7	4,2	3,4	5,5	5	4,4	3,5		5,8	5,3	4,6	64
66	4,4	4,2	3,8	3,3	4,8	4,5	4	3,3	5,3	4,8	4,2	3,4		5,6	5,1	4,4	66
68	4,2	4	3,7	3,2	4,6	4,3	3,9	3,3	5	4,6	4,1	3,3		5,4	4,9	4,3	68
70	4	3,8	3,6		4,4	4,1	3,8	3,2	4,8	4,4	3,9	3,3		5,1	4,7	4,1	70
72	3,8	3,7	3,5		4,2	4	3,7		4,5	4,2	3,8	3,2		4,9	4,5	4	72
74	3,6	3,6	3,4		4	3,8	3,6		4,3	4,1	3,7	3,2		4,7	4,3	3,9	74
76	3,5	3,5			3,8	3,7	3,5		4,2	4	3,6			4,5	4,2	3,8	76
78	3,4				3,7	3,6	3,4		4	3,8	3,6			4,3	4	3,7	78
80					3,6	3,5			3,8	3,7	3,5			4,1	3,9	3,6	80
82					3,4	3,4			3,7	3,6	3,4			4	3,8	3,5	82
84					3,3				3,6	3,5	3,4			3,8	3,7	3,5	84
86									3,5	3,4				3,7	3,6	3,4	86
88									3,4					3,6	3,5	3,4	88
90														3,5	3,4		90
92														3,4	3,4		92
94														3,3			94

\* Adapter · adapter · pièce d'adaptateur · adattatore · adaptador · адаптер

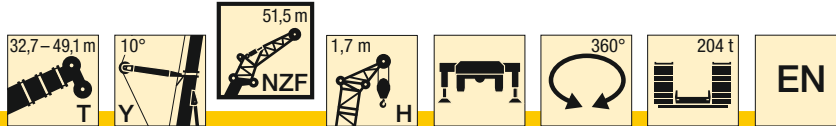
t\_198\_111\_03101\_00\_000



m	32,7 m + 7,7 m*				38,2 m + 7,7 m*				43,7 m + 7,7 m*				49,1 m + 7,7 m*				m
	48 m				48 m				48 m				48 m				
	0°	10°	20°	38°	0°	10°	20°	38°	0°	10°	20°	38°	0°	10°	20°	38°	
12	20,2																12
14	18,8				18,8				18,4				17,9				14
16	17,4				17,5				17,2				16,9				16
18	16,3				16,3				16,1				15,8				18
20	15,2				15,3				15,1				14,9				20
22	14,1	12,1			14,3	12			14,3				14,1				22
24	13,2	11,3			13,4	11,4			13,4	11,2			13,3	11,1			24
26	12,4	10,7			12,6	10,7			12,6	10,6			12,6	10,5			26
28	11,7	10,1			11,9	10,2			11,9	10,1			11,8	10			28
30	10,9	9,5	8,1		11,2	9,6	8,1		11,3	9,6			11,3	9,6			30
32	10,2	9	7,7		10,5	9,1	7,7		10,7	9,1	7,6		10,7	9,1	7,6		32
34	9,7	8,5	7,3		9,9	8,7	7,3		10,1	8,7	7,3		10,2	8,7	7,2		34
36	9,2	8,1	6,9		9,4	8,2	7		9,5	8,3	7		9,6	8,3	6,9		36
38	8,7	7,6	6,5		8,9	7,8	6,6		9,1	7,9	6,7		9,2	7,9	6,6		38
40	8,1	7,2	6,2		8,5	7,4	6,3		8,6	7,5	6,4		8,7	7,6	6,3		40
42	7,6	6,9	5,8	4,3	8	7,1	6	4,3	8,2	7,1	6,1		8,3	7,2	6,1		42
44	7,2	6,5	5,5	4,1	7,5	6,7	5,7	4,1	7,8	6,9	5,8	4,1	8	6,9	5,8	4,1	44
46	6,8	6,1	5,2	3,9	7,1	6,4	5,4	3,9	7,4	6,6	5,5	4	7,6	6,6	5,6	4	46
48	6,4	5,8	4,9	3,7	6,7	6,1	5,2	3,8	7	6,3	5,3	3,8	7,2	6,4	5,4	3,8	48
50	6,1	5,5	4,7	3,6	6,4	5,8	4,9	3,6	6,6	6	5,1	3,7	6,9	6,1	5,2	3,7	50
52	5,7	5,2	4,4	3,4	6,1	5,5	4,6	3,5	6,3	5,7	4,8	3,5	6,5	5,8	4,9	3,5	52
54	5,4	4,9	4,2	3,3	5,8	5,2	4,4	3,4	6,1	5,4	4,6	3,4	6,2	5,6	4,7	3,4	54
56	5	4,6	4	3,1	5,5	4,9	4,2	3,2	5,8	5,2	4,4	3,3	6	5,3	4,5	3,3	56
58	4,8	4,3	3,8	3	5,1	4,7	4	3,1	5,5	4,9	4,2	3,1	5,7	5,1	4,3	3,2	58
60	4,5	4,1	3,7	2,9	4,9	4,4	3,8	3	5,2	4,7	4	3	5,5	4,9	4,2	3,1	60
62	4,3	3,9	3,5	2,8	4,6	4,2	3,7	2,9	4,9	4,5	3,8	2,9	5,2	4,7	4	3	62
64	4	3,7	3,4	2,7	4,4	4	3,5	2,8	4,7	4,2	3,7	2,9	4,9	4,5	3,8	2,9	64
66	3,8	3,6	3,2	2,6	4,2	3,9	3,4	2,7	4,5	4,1	3,6	2,8	4,7	4,3	3,7	2,8	66
68	3,6	3,4	3,1	2,5	4	3,7	3,3	2,6	4,3	3,9	3,4	2,7	4,5	4,1	3,6	2,7	68
70	3,4	3,3	3	2,5	3,7	3,5	3,2	2,6	4,1	3,8	3,3	2,6	4,3	4	3,5	2,7	70
72	3,2	3,1	2,9		3,5	3,4	3,1	2,5	3,9	3,6	3,2	2,5	4,1	3,8	3,3	2,6	72
74	3,1	3	2,8		3,4	3,2	3	2,5	3,7	3,4	3,1	2,5	4	3,7	3,2	2,5	74
76	2,9	2,9	2,7		3,2	3,1	2,8		3,5	3,3	3	2,4	3,8	3,5	3,1	2,5	76
78	2,8	2,8	2,7		3,1	3	2,8		3,4	3,2	2,9	2,4	3,6	3,4	3	2,4	78
80	2,7	2,7			3	2,9	2,7		3,2	3,1	2,8		3,4	3,2	2,9	2,4	80
82	2,6				2,8	2,8	2,6		3,1	3	2,7		3,3	3,1	2,9	2,4	82
84					2,7	2,7			3	2,8	2,7		3,2	3	2,8		84
86					2,6				2,8	2,8	2,6		3,1	2,9	2,7		86
88									2,7	2,7			2,9	2,8	2,7		88
90									2,6	2,6			2,8	2,8	2,6		90
92									2,6				2,7	2,7	2,6		92
94													2,6	2,6			94
96													2,6	2,6			96

\* Adapter · adapter · pièce d'adaptateur · adattatore · adaptador · адаптер

t\_198\_111\_03201\_00\_000



m	32,7 m + 7,7 m*				38,2 m + 7,7 m*				43,7 m + 7,7 m*				49,1 m + 7,7 m*				m	
	51,5 m				51,5 m				51,5 m				51,5 m					
	0°	10°	20°	38°	0°	10°	20°	38°	0°	10°	20°	38°	0°	10°	20°	38°		
12	17,7																12	
14	16,7				16,7					16,4							14	
16	15,7				15,7					15,5				15,2			16	
18	14,8				14,8					14,6				14,3			18	
20	13,9				13,9					13,7				13,5			20	
22	12,9	11			13					13				12,8			22	
24	12	10,4			12,2	10,4				12,2	10,2			12,1			24	
26	11,3	9,8			11,4	9,8				11,5	9,7			11,4	9,5		26	
28	10,7	9,2			10,8	9,2				10,8	9,2			10,7	9		28	
30	10	8,7			10,2	8,7				10,2	8,7			10,2	8,6		30	
32	9,4	8,2	7		9,6	8,3	7			9,7	8,3			9,7	8,2		32	
34	8,8	7,8	6,6		9	7,8	6,6			9,2	7,8	6,5		9,2	7,8	6,5	34	
36	8,3	7,3	6,3		8,5	7,5	6,3			8,6	7,5	6,2		8,7	7,4	6,2	36	
38	7,9	6,9	5,9		8,1	7,1	6			8,2	7,1	5,9		8,3	7,1	5,9	38	
40	7,4	6,5	5,6		7,7	6,7	5,7			7,8	6,8	5,7		7,8	6,8	5,7	40	
42	7	6,2	5,3		7,2	6,4	5,4			7,4	6,4	5,4		7,5	6,5	5,4	42	
44	6,5	5,9	5	3,7	6,8	6,1	5,1			7	6,1	5,2		7,1	6,2	5,2	44	
46	6,1	5,6	4,7	3,5	6,4	5,8	4,9	3,5		6,7	5,8	4,9	3,5	6,8	5,9	5	3,5	46
48	5,8	5,2	4,5	3,3	6	5,5	4,6	3,4		6,3	5,6	4,7	3,4	6,5	5,6	4,7	3,4	48
50	5,5	4,9	4,2	3,1	5,7	5,2	4,4	3,2		5,9	5,3	4,5	3,2	6,1	5,4	4,5	3,3	50
52	5,2	4,7	4	3	5,5	4,9	4,2	3		5,6	5,1	4,3	3,1	5,8	5,2	4,4	3,1	52
54	4,9	4,4	3,8	2,8	5,2	4,7	3,9	2,9		5,4	4,8	4,1	2,9	5,5	4,9	4,2	3	54
56	4,5	4,2	3,6	2,6	4,9	4,4	3,7	2,7		5,1	4,6	3,9	2,8	5,2	4,7	4	2,8	56
58	4,3	3,9	3,4	2,5	4,6	4,2	3,6	2,6		4,9	4,4	3,7	2,7	5	4,5	3,8	2,7	58
60	4	3,7	3,3	2,4	4,4	4	3,4	2,5		4,6	4,2	3,6	2,5	4,8	4,3	3,7	2,6	60
62	3,8	3,5	3,1	2,2	4,1	3,8	3,3	2,3		4,4	4	3,4	2,4	4,6	4,1	3,5	2,5	62
64	3,6	3,3	3	2,1	3,9	3,6	3,1	2,2		4,1	3,8	3,3	2,3	4,3	3,9	3,4	2,4	64
66	3,4	3,2	2,8	2	3,7	3,4	3	2,1		3,9	3,6	3,1	2,2	4,1	3,8	3,2	2,3	66
68	3,2	3	2,7	1,9	3,5	3,3	2,9	2		3,7	3,4	3	2,1	3,9	3,6	3,1	2,2	68
70	3	2,9	2,6	1,8	3,3	3,1	2,8	1,9		3,6	3,3	2,9	2	3,7	3,4	3	2,1	70
72	2,9	2,7	2,5	1,8	3,2	3	2,6	1,9		3,4	3,2	2,8	1,9	3,6	3,3	2,9	2	72
74	2,7	2,6	2,4	1,7	3	2,8	2,5	1,8		3,2	3	2,7	1,9	3,4	3,2	2,8	1,9	74
76	2,6	2,5	2,3		2,8	2,7	2,5	1,8		3	2,9	2,6	1,8	3,2	3	2,7	1,8	76
78	2,4	2,4	2,2		2,7	2,6	2,4	1,7		2,9	2,7	2,5	1,8	3,1	2,9	2,5	1,8	78
80	2,3	2,3	2,2		2,6	2,5	2,3			2,7	2,6	2,4	1,7	2,9	2,8	2,4	1,7	80
82	2,2	2,2			2,4	2,4	2,2			2,6	2,5	2,3		2,8	2,6	2,4	1,7	82
84	2,1	2,1			2,3	2,3	2,1			2,5	2,4	2,2		2,6	2,5	2,3	1,7	84
86					2,2	2,2	2,1			2,4	2,3	2,1		2,5	2,4	2,2		86
88					2,1	2,1				2,2	2,2	2,1		2,4	2,3	2,1		88
90					2					2,1	2,1	2		2,3	2,3	2,1		90
92										2,1	2,1			2,2	2,2	2		92
94										2	2			2,1	2,1	2		94
96										1,9				2	2			96
98														1,9	2			98
100														1,9				100

\* Adapter · adapter · pièce d'adaptateur · adattatore · adaptador · адаптер

t\_198\_111\_03301\_00\_000

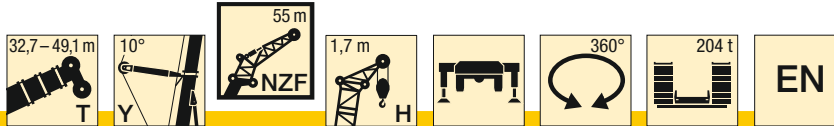
# Traglasten

## Lifting capacities

Forces de levage • Portate

Tablas de carga • Грузоподъемность

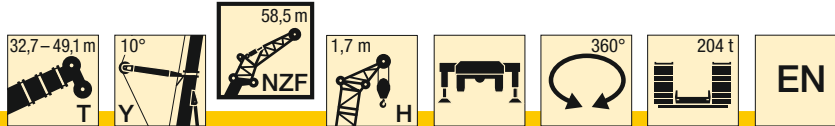
# TYNZFH 55 m



m	32,7 m + 7,7 m*				38,2 m + 7,7 m*				43,7 m + 7,7 m*				49,1 m + 7,7 m*				50,1 m + 7,7 m*				51 m + 7,7 m*				52 m + 7,7 m*				m
	55 m				55 m				55 m				55 m				55 m				55 m								
	0°	10°	20°	38°	0°	10°	20°	38°	0°	10°	20°	38°	0°	10°	20°	38°	0°	10°	20°	38°	0°	10°	20°	38°	0°	10°	20°	38°	
14	14,3				14,3																						14		
16	14,2				14,2				14				13,8				13,8			13,9				13,9			16		
18	13,4				13,4				13,2				13,1				13,1			13,1				13,1			18		
20	12,5				12,5				12,4				12,5				12,4			12,4				12,4			20		
22	11,7				11,8				11,6				11,9				11,8			11,7				11,7			22		
24	10,9	9,3			11	9,3			11				11,2				11,2			11,1				11,1			24		
26	10,2	8,8			10,3	8,8			10,3	8,6			10,6	8,5			10,6	8,4		10,5	8,4			10,5	8,3		26		
28	9,6	8,3			9,7	8,3			9,6	8,2			10	8			10	8		10	8			9,9	7,9		28		
30	9	7,8			9,1	7,8			9,1	7,7			9,4	7,6			9,4	7,6		9,4	7,6			9,4	7,5		30		
32	8,4	7,3			8,6	7,4			8,6	7,3			9	7,3			9	7,2		8,9	7,2			8,9	7,2		32		
34	7,9	6,9	5,8		8,1	6,9	5,8		8,2	6,9			8,5	6,9			8,5	6,9		8,5	6,9			8,5	6,8		34		
36	7,4	6,5	5,5		7,6	6,6	5,5		7,7	6,6	5,4		8,1	6,5	5,3		8,1	6,5	5,3	8,1	6,5	5,3		8,1	6,5	5,3	36		
38	7	6,1	5,2		7,1	6,2	5,2		7,2	6,2	5,1		7,6	6,2	5,1		7,6	6,2	5,1	7,6	6,2	5		7,7	6,2	5	38		
40	6,6	5,8	4,9		6,7	5,9	4,9		6,8	5,9	4,9		7,2	5,9	4,8		7,2	5,9	4,8	7,2	5,9	4,8		7,3	5,9	4,8	40		
42	6,2	5,4	4,6		6,4	5,5	4,6		6,5	5,6	4,6		6,9	5,6	4,6		6,8	5,6	4,6	6,9	5,6	4,6		6,9	5,6	4,6	42		
44	5,8	5,1	4,3		6	5,2	4,4		6,1	5,3	4,4		6,6	5,3	4,4		6,5	5,3	4,4	6,5	5,3	4,4		6,5	5,3	4,4	44		
46	5,4	4,9	4,1		5,7	5	4,2		5,8	5	4,2		6,3	5,1	4,2		6,2	5,1	4,2	6,2	5,1	4,2		6,3	5,1	4,2	46		
48	5	4,6	3,9	2,6	5,3	4,7	4	2,6	5,5	4,8	4		5,9	4,8	4		5,9	4,8	4	6	4,8	4		6	4,8	4	48		
50	4,7	4,3	3,7	2,4	4,9	4,5	3,7	2,4	5,2	4,6	3,8	2,3	5,6	4,6	3,8	2,3	5,6	4,6	3,8	5,7	4,6	3,8	2,3	5,7	4,6	3,8	2,3	50	
52	4,5	4	3,5	2,2	4,7	4,2	3,6	2,2	4,8	4,3	3,6	2,2	5,3	4,4	3,6	2,1	5,3	4,4	3,6	5,4	4,4	3,6	2,1	5,4	4,4	3,6	2,1	52	
54	4,2	3,8	3,2	2	4,4	4	3,4	2,1	4,6	4,1	3,4	2	5	4,2	3,4	2	5	4,2	3,4	5,1	4,2	3,4	2	5,1	4,2	3,4	2	54	
56	3,9	3,6	3	1,9	4,2	3,7	3,2	1,9	4,3	3,9	3,2	1,9	4,8	4	3,3	1,9	4,8	4	3,3	4,8	4	3,3	1,8	4,8	4	3,3	1,8	56	
58	3,7	3,4	2,8		3,9	3,5	3		4,1	3,6	3,1	1,7	4,5	3,8	3,1	1,7	4,5	3,8	3,1	4,6	3,8	3,1	1,7	4,6	3,8	3,1	1,7	58	
60	3,4	3,2	2,6		3,7	3,4	2,8		3,9	3,5	2,9		4,3	3,6	2,9		4,3	3,6	3	4,3	3,6	3		4,3	3,6	3		60	
62	3,2	3	2,4		3,5	3,2	2,6		3,7	3,3	2,7		4,1	3,4	2,8		4,1	3,4	2,8	4,1	3,4	2,8		4,1	3,4	2,8		62	
64	3	2,8	2,2		3,2	3	2,4		3,4	3,1	2,5		3,9	3,2	2,6		3,9	3,2	2,6	3,9	3,2	2,7		3,9	3,3	2,7		64	
66	2,8	2,6	2,1		3	2,8	2,2		3,2	2,9	2,4		3,7	3,1	2,5		3,7	3,1	2,5	3,7	3,1	2,5		3,7	3,1	2,5		66	
68	2,6	2,4	1,9		2,9	2,6	2,1		3	2,8	2,2		3,5	2,9	2,3		3,5	2,9	2,3	3,5	2,9	2,4		3,6	2,9	2,3		68	
70	2,4	2,2	1,7		2,7	2,5	1,9		2,9	2,6	2		3,3	2,7	2,2		3,3	2,8	2,2	3,3	2,8	2,2		3,4	2,8	2,2		70	
72	2,2	2			2,5	2,3	1,8		2,7	2,5	1,9		3,1	2,6	2		3,1	2,6	2	3,1	2,6	2,1		3,2	2,6	2,1		72	
74	2	1,9			2,3	2,1			2,5	2,3	1,8		2,9	2,5	1,9		2,9	2,5	1,9	3	2,5	1,9		3	2,5	1,9		74	
76	1,8	1,7			2,1	1,9			2,4	2,1			2,8	2,3	1,8		2,8	2,3		2,8	2,4	1,8		2,9	2,4	1,8		76	
78	1,7				1,9	1,8			2,2	2			2,6	2,2	1,7		2,7	2,2		2,7	2,2			2,7	2,2			78	
80					1,8				2	1,8			2,5	2			2,5	2		2,5	2,1			2,6	2,1			80	
82									1,8	1,7			2,3	1,9			2,4	1,9		2,4	1,9			2,4	2			82	
84													2,2	1,7			2,2	1,8		2,3	1,8			2,3	1,8			84	
86													2				2,1			2,1	1,7			2,2	1,7			86	
88													1,9				2			2				2				88	
90													1,8				1,8			1,9				1,9				90	
92													1,7				1,7			1,7				1,8				92	
94																								1,7				94	

\* Adapter · adapter · pièce d'adaptateur · adattatore · adaptador · адаптер

t\_198\_111\_03401\_00\_000



m	32,7 m + 7,7 m*			38,2 m + 7,7 m*			43,7 m + 7,7 m*			49,1 m + 7,7 m*			50,1 m + 7,7 m*			51 m + 7,7 m*			52 m + 7,7 m*			m
	58,5 m			58,5 m			58,5 m			58,5 m			58,5 m			58,5 m			58,5 m			
	0°	10°	20°	0°	10°	20°	0°	10°	20°	0°	10°	20°	0°	10°	20°	0°	10°	20°	0°	10°	20°	
14	14			14,1																		14
16	13			13,3			13,1			12,7			12,6			12,5			12,4			16
18	12,1			12,5			12,3			12			11,9			11,8			11,8			18
20	11,3			11,7			11,5			11,3			11,2			11,2			11,1			20
22	10,6			11			10,8			10,6			10,6			10,5			10,5			22
24	9,9			10,3			10,2			10,1			10			10			9,9			24
26	9,1	7,9		9,7	7,8		9,6			9,5			9,5			9,4			9,4			26
28	8,6	7,4		9	7,4		9	7,3		9	7,1		8,9	7,1		8,9	7		8,9	7		28
30	8,1	6,9		8,5	6,9		8,5	6,8		8,4	6,7		8,4	6,7		8,4	6,7		8,4	6,7		30
32	7,5	6,5		8	6,5		8	6,5		8	6,4		7,9	6,3		7,9	6,3		7,9	6,3		32
34	7	6,1		7,5	6,1		7,6	6,1		7,6	6		7,5	6		7,5	6		7,5	6		34
36	6,5	5,7	4,8	7	5,8	4,7	7,2	5,8		7,2	5,7		7,2	5,7		7,1	5,7		7,1	5,7		36
38	6,1	5,4	4,5	6,6	5,4	4,5	6,7	5,4	4,4	6,8	5,4	4,3	6,8	5,4	4,3	6,8	5,4	4,3	6,8	5,4	4,3	38
40	5,8	5	4,2	6,2	5,1	4,2	6,3	5,1	4,2	6,4	5,1	4,1	6,4	5,1	4,1	6,4	5,1	4,1	6,4	5,1	4	40
42	5,4	4,7	3,9	5,9	4,8	4	6	4,9	3,9	6	4,8	3,9	6	4,8	3,8	6	4,8	3,8	6	4,8	3,8	42
44	5,1	4,4	3,6	5,6	4,5	3,7	5,7	4,6	3,7	5,7	4,6	3,6	5,7	4,6	3,6	5,7	4,6	3,6	5,7	4,6	3,6	44
46	4,7	4,2	3,4	5,2	4,3	3,4	5,4	4,3	3,4	5,4	4,3	3,4	5,4	4,3	3,4	5,4	4,3	3,4	5,4	4,3	3,4	46
48	4,3	3,9	3,1	4,9	4	3,2	5,1	4,1	3,2	5,1	4,1	3,2	5,1	4,1	3,2	5,1	4,1	3,2	5,2	4,1	3,1	48
50	4	3,7	2,8	4,6	3,8	2,9	4,8	3,9	3	4,9	3,9	3	4,9	3,9	3	4,9	3,9	3	4,9	3,9	2,9	50
52	3,8	3,4	2,6	4,2	3,6	2,7	4,5	3,6	2,7	4,6	3,7	2,8	4,6	3,7	2,8	4,6	3,7	2,7	4,6	3,7	2,7	52
54	3,5	3,1	2,4	4	3,3	2,5	4,2	3,4	2,5	4,3	3,5	2,6	4,3	3,5	2,6	4,4	3,5	2,5	4,4	3,5	2,5	54
56	3,3	2,8	2,1	3,8	3,1	2,3	3,9	3,2	2,3	4,1	3,3	2,4	4,1	3,3	2,4	4,1	3,3	2,4	4,1	3,3	2,4	56
58	3	2,6	1,9	3,5	2,8	2,1	3,7	3	2,2	3,8	3,1	2,2	3,8	3,1	2,2	3,8	3,1	2,2	3,9	3,1	2,2	58
60	2,7	2,4	1,7	3,3	2,6	1,9	3,5	2,7	2	3,6	2,9	2	3,6	2,9	2	3,6	2,9	2	3,6	2,9	2	60
62	2,4	2,1	1,6	3,1	2,4	1,7	3,3	2,5	1,8	3,4	2,6	1,8	3,4	2,6	1,9	3,4	2,7	1,9	3,4	2,7	1,9	62
64	2,2	1,9	1,4	2,9	2,2	1,5	3,1	2,3	1,6	3,2	2,4	1,7	3,2	2,5	1,7	3,2	2,5	1,7	3,3	2,5	1,7	64
66	2	1,7	1,3	2,6	1,9	1,4	2,9	2,1	1,5	3	2,3	1,5	3	2,3	1,5	3,1	2,3	1,5	3,1	2,3	1,6	66
68	1,8	1,5	1,2	2,4	1,7	1,3	2,6	1,9	1,3	2,8	2,1	1,4	2,9	2,1	1,4	2,9	2,1	1,4	2,9	2,1	1,4	68
70	1,6	1,4	1,1	2,2	1,5	1,1	2,4	1,7	1,2	2,6	1,9	1,3	2,7	1,9	1,3	2,7	1,9	1,3	2,7	1,9	1,3	70
72	1,4	1,2		2	1,4	1	2,2	1,5	1,1	2,4	1,7	1,2	2,5	1,7	1,2	2,5	1,8	1,2	2,5	1,8	1,2	72
74	1,2	1,1		1,8	1,3		2	1,4	1	2,2	1,5	1,1	2,3	1,6	1,1	2,3	1,6	1,1	2,3	1,6	1,1	74
76	1,1			1,6	1,1		1,8	1,3		2	1,4		2,1	1,4		2,1	1,4	1	2,1	1,4	1	76
78				1,4	1		1,7	1,2		1,9	1,3		1,9	1,3		1,9	1,3		1,9	1,3		78
80				1,2			1,5	1		1,7	1,1		1,7	1,2		1,8	1,2		1,8	1,2		80
82				1,1			1,3			1,5	1,1		1,6	1,1		1,6	1,1		1,6	1,1		82
84							1,1			1,4			1,4			1,4			1,5			84
86							1			1,2			1,2			1,3			1,3			86
88										1,1			1,1			1,1			1,2			88
90																			1			90

\* Adapter · adapter · pièce d'adaptateur · adattatore · adaptador · адаптер

t\_198\_111\_03501\_00\_000

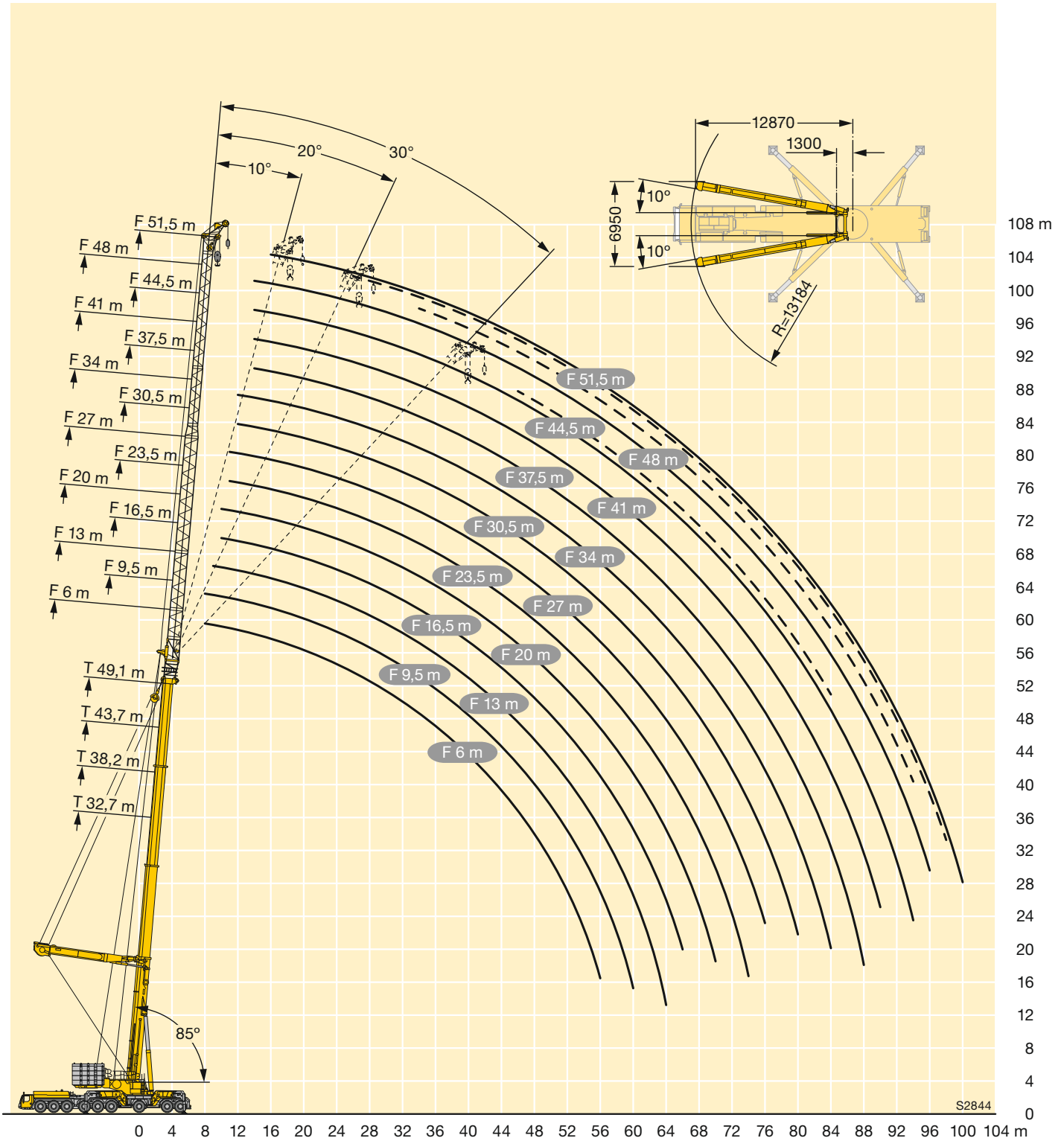
**Hubhöhen**

**Lifting heights**

Hauteurs de levage · Altezze di sollevamento

Alturas de elevación · Высота подъема

**TYNZFH**



S2844



Änderungen vorbehalten / Subject to modification / Sous réserve de modifications / Con riserva di modifiche / Salvo modificaciones / Возможны изменения

Printed in Germany (1)

TDZ 198.00.DEFISR09.2014

**Liebherr-Werk Ehingen GmbH**

Postfach 1361, 89582 Ehingen, Germany

☎ +49 73 91 5 02-0, Fax +49 73 91 5 02-33 99

[www.liebherr.com](http://www.liebherr.com), E-mail: [info.lwe@liebherr.com](mailto:info.lwe@liebherr.com)

[www.facebook.com/LiebherrConstruction](https://www.facebook.com/LiebherrConstruction)