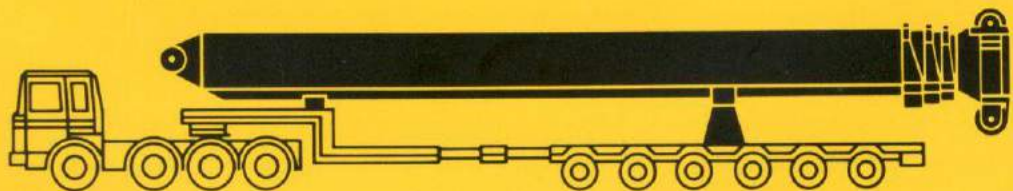


**Technische Daten**  
**Technical Data**  
**Caractéristiques techniques**

# **LTM 1800**

**Zusatzblatt zum technischen Datenblatt.**  
**Supplement to technical data sheet.**  
**Supplément au descriptif.**



# **LIEBHERR**

# Die Traglasten am TD-Auslegersystem. Lifting capacities at TD boom/derrick combination. Forces de levage en configuration TD.



38,4 m – 56,4 m



31,5 m



13 m x 13 m



360°



160 t

75%

m	38,4 m		44 m		50,7 m		56,4 m		m	
	1)	2)	1)	2)	1)	2)	1)	2)		
10	241	197							10	
12	197	192	200	149					12	
14	166	174	168	147	157	157	134	136	14	
16	142	150	144	143	139	145	120	136	16	
18	123	131	125	129	125	126	108	127	18	
20	107	116	109	117	112	111	98	112	20	
22	95	103	96	105	99	98	90	100	22	
24	84	93	86	94	89	88	83	89	24	
26	75	84	77	85	80	79	76	80	26	
28	68	76	69	77	72	71	71	73	28	
30	61	69	62	71	66	64	66	66	30	
32	55	64	56	65	60	59	61	60	32	
34	50	58	51	60	55	53	56	55	34	
36			47	55	50	49	51	50	36	
38			42,5	51	46	44,5	47	46,5	38	
40			39	47,5	42	41	43,5	42,5	40	
42					39	37,5	40	39	42	
44					36	34,5	37	36	44	
46					33	32	34,5	33,5	46	
48							32	31	48	
50							29,5	28,6	50	
%	I	92	0	92	0	92	92	92	92	I
	II	50	92	92	92	92	92	92	92	II
	III	0	50	0	92	50	50	92	92	III

TAB 79124 / 79126

- 1) Abspannung an Teleskopteil 1  
Bracing at telescopic section 1  
Haubanage à l'élément télescopique 1
- 2) Abspannung an Teleskopteil 2  
Bracing at telescopic section 2  
Haubanage à l'élément télescopique 2

**T** Teleskopausleger  
Telescopic boom  
Flèche télescopique

**H** Hilfsausleger  
Fly jib  
Fléchette

**D** Derrickausleger  
Derrick  
Flèche derrick

**B** Schwebeballast  
Suspended ballast  
Lest suspendu

Anmerkungen zu den Traglast-  
tabellen.

Es gelten die Anmerkungen im Datenblatt.

Remarks referring to load charts.

Apply the remarks in the data sheet.

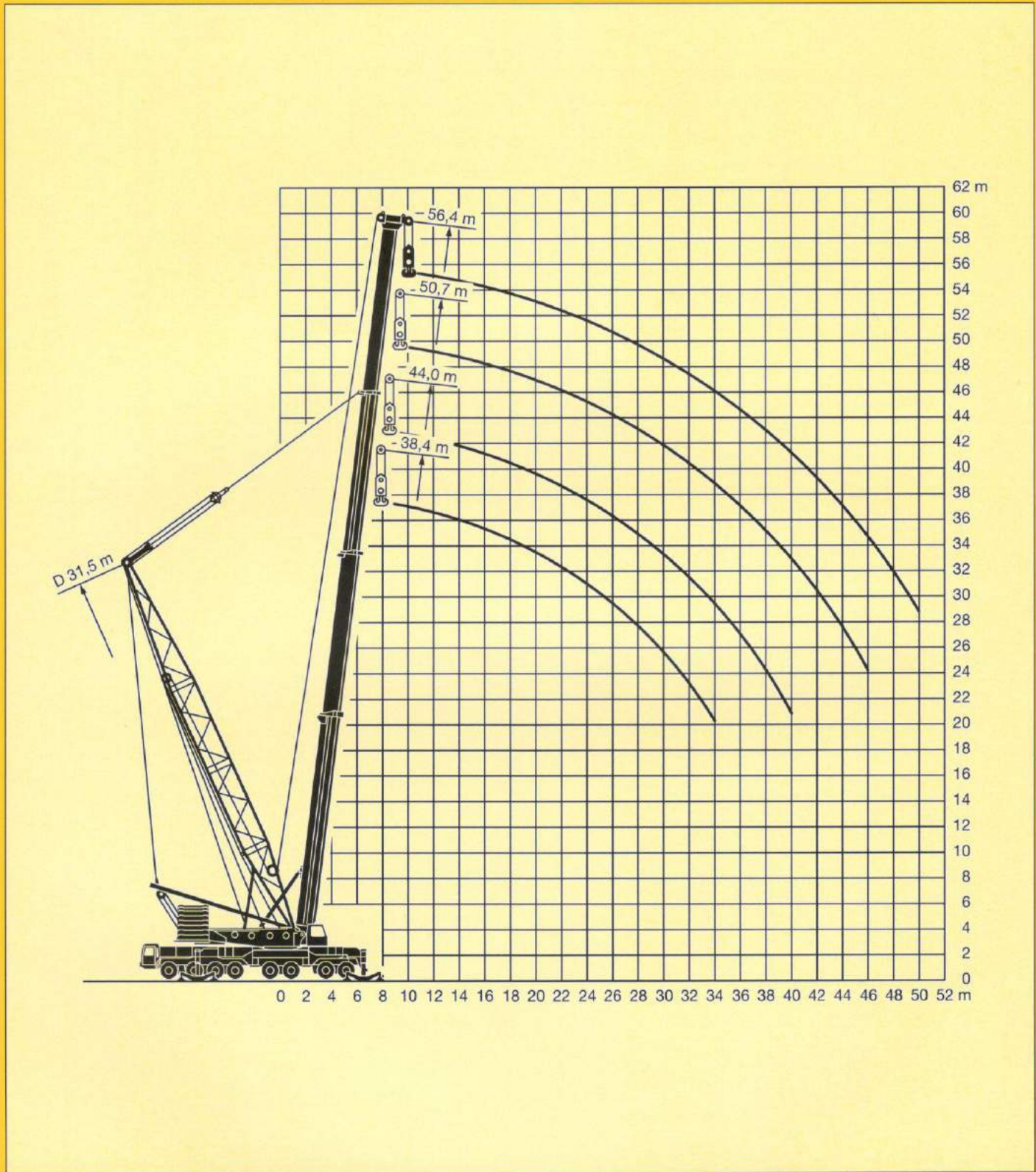
Remarques relatives aux tableaux  
des charges.

Appliquez les remarques au descriptif.

## Sein größtes Lastmoment ist 4186 tm.

# Die Hubhöhen am TD-Auslegersystem. Lifting heights at TD boom/derrick combination. Hauteurs de levage en configuration TD.

LTM 1800



# Die Traglasten am TDB-Auslegersystem. Lifting capacities at TDB boom/derrick combination. Forces de levage en configuration TDB.



38,4 m –  
56,4 m



31,5 m



13 m x  
13 m



360°



160 t



200 t

75%

m	38,4 m		44 m		50,7 m		56,4 m		m
	1)	2)	1)	2)	1)	2)	1)	2)	
10	243	197							10
12	239	192	206	149					12
14	235	186	202	147	157	157	134	136	14
16	228	183	180	143	139	153	120	136	16
18	209	173	161	129	125	150	108	136	18
20	193	160	146	117	114	146	98	132	20
22	181	149	134	107	104	143	90	124	22
24	170	140	124	99	96	139	83	116	24
26	161	133	116	92	89	135	76	109	26
28	146	127	109	86	83	132	71	102	28
30	133	122	104	81	78	129	66	96	30
32	122	116	99	77	73	126	62	91	32
34	112	111	94	73	69	123	58	86	34
36			90	70	65	114	55	82	36
38			85	66	62	106	52	78	38
40			79	62	59	99	49	75	40
42					56	92	46	72	42
44					53	86	44	69	44
46					51	81	42	66	46
48							41	64	48
50							39	62	50
I	92	0	92	0	92	92	92	92	I
II	50	92	92	92	92	92	92	92	II
III	0	50	0	92	50	50	92	92	III

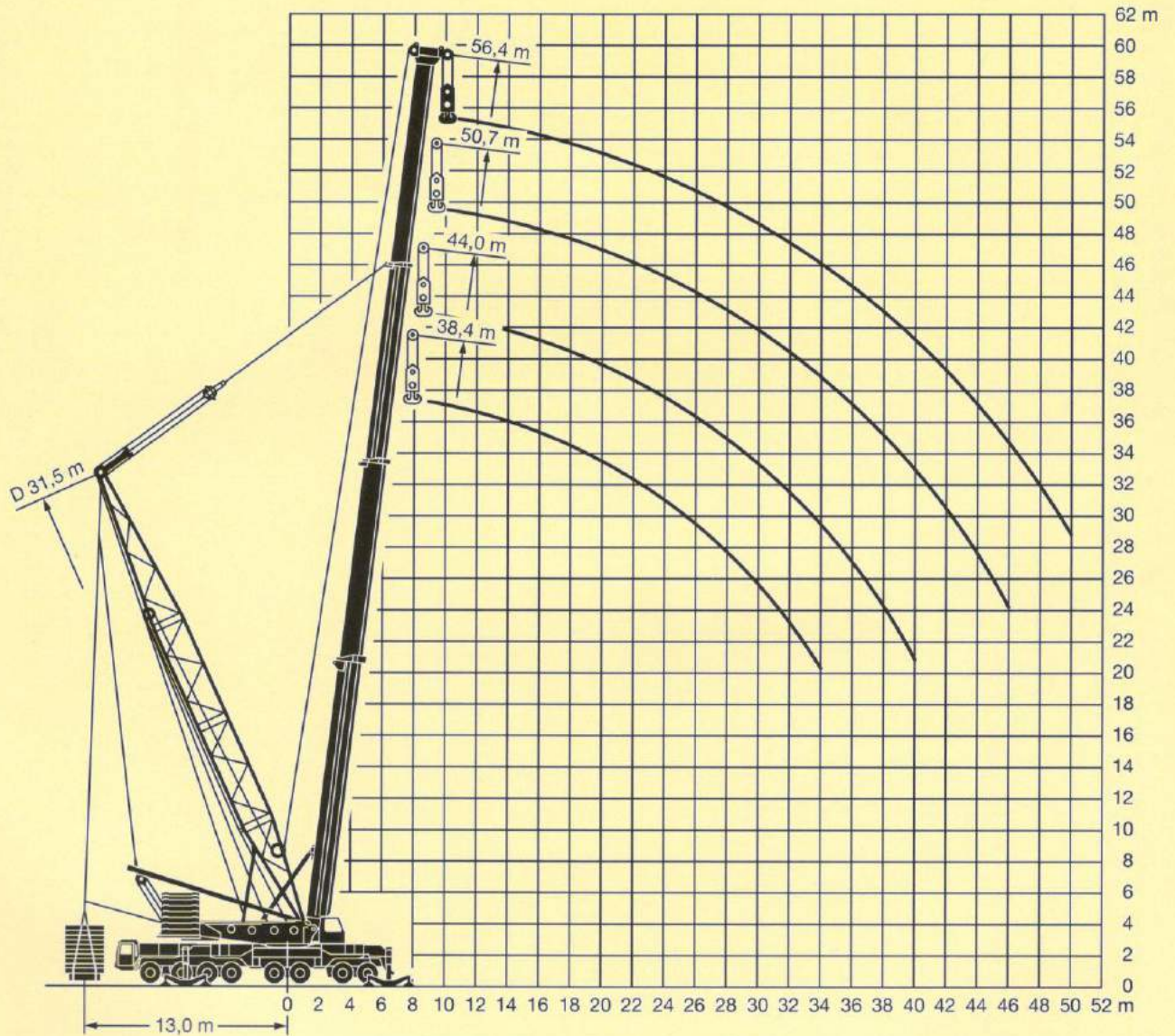
1) Abspannung an Teleskopteil 1  
Bracing at telescopic section 1  
Haubanage à l'élément télescopique 1

2) Abspannung an Teleskopteil 2  
Bracing at telescopic section 2  
Haubanage à l'élément télescopique 2

TAB 79116 / 79118

**Its maximum load moment is 4186 tm.**

# Die Hubhöhen am TDB-Auslegersystem. Lifting heights at TDB boom/derrick combination. Hauteurs de levage en configuration TDB.



# Die Traglasten am TDH/TDHB-Auslegersystem.

LTM 1800

# Lifting capacities at TDH/TDHB boom/derrick combination.

Forces de levage en configuration TDH/TDHB.

m	50,7 m		56,4 m		m
		*		*	
16	120	120	102	102	16
18	118	118	95	95	18
20	111	112	89	89	20
22	99	107	84	84	22
24	88	102	79	79	24
26	79	97	75	75	26
28	72	93	71	71	28
30	65	89	66	67	30
32	59	85	60	64	32
34	54	82	55	61	34
36	49,5	80	51	59	36
38	45,5	77	46,5	56	38
40	41,5	75	42,5	54	40
42	38,5	73	39,5	52	42
44	35	71	36,5	50	44
46	32,5	69	33,5	49	46
48	29,9	67	31	47	48
50	27,6	66	28,6	46	50
52			26,4	45	52
54			24,4	43	56
I	92		92		I
II	92		92		II
III	50		92		III

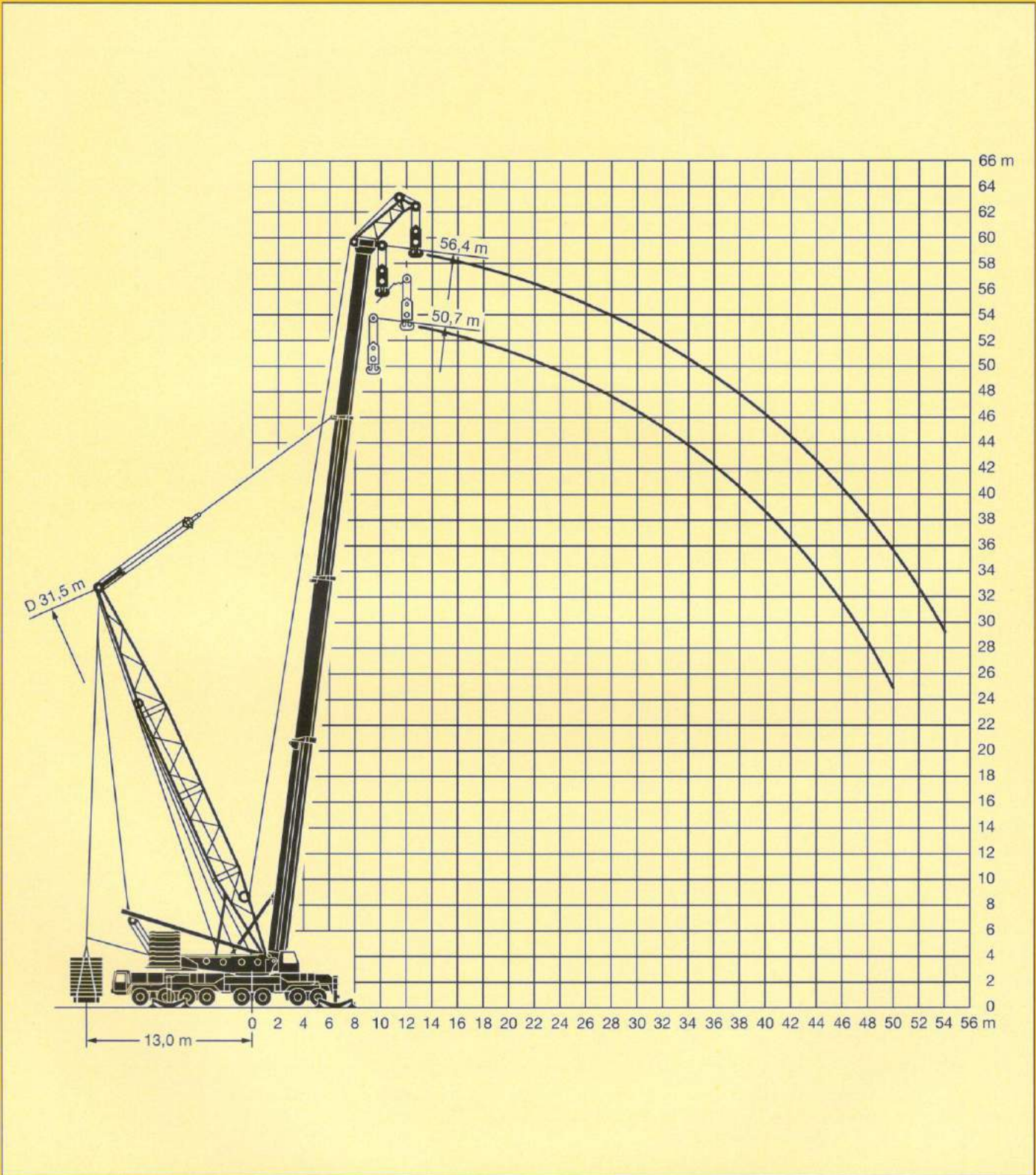
\* mit Schwebeballast  
with suspended ballast  
avec lest suspendu

TAB 79128 / 79120

## Couple de charge maxi.: 4186 tm.

**Die Hubhöhen am TDH/TDHB-Auslegersystem.  
Lifting heights at TDH/TDHB boom/derrick combination.  
Hauteurs de levage en configuration TDH/TDHB.**

LTM 1800



Änderungen vorbehalten. / Subject to modification. / Sous réserve de modifications.

TP 250. 7.96

**Nehmen Sie Kontakt auf mit**

**Please contact**

**Veillez prendre contact avec**

**LIEBHERR-WERK EHINGEN GMBH**

**D-89582 Ehingen/Donau, Telefon (0 73 91) 5 02-0, Telefax (0 73 91) 5 02-3 99**