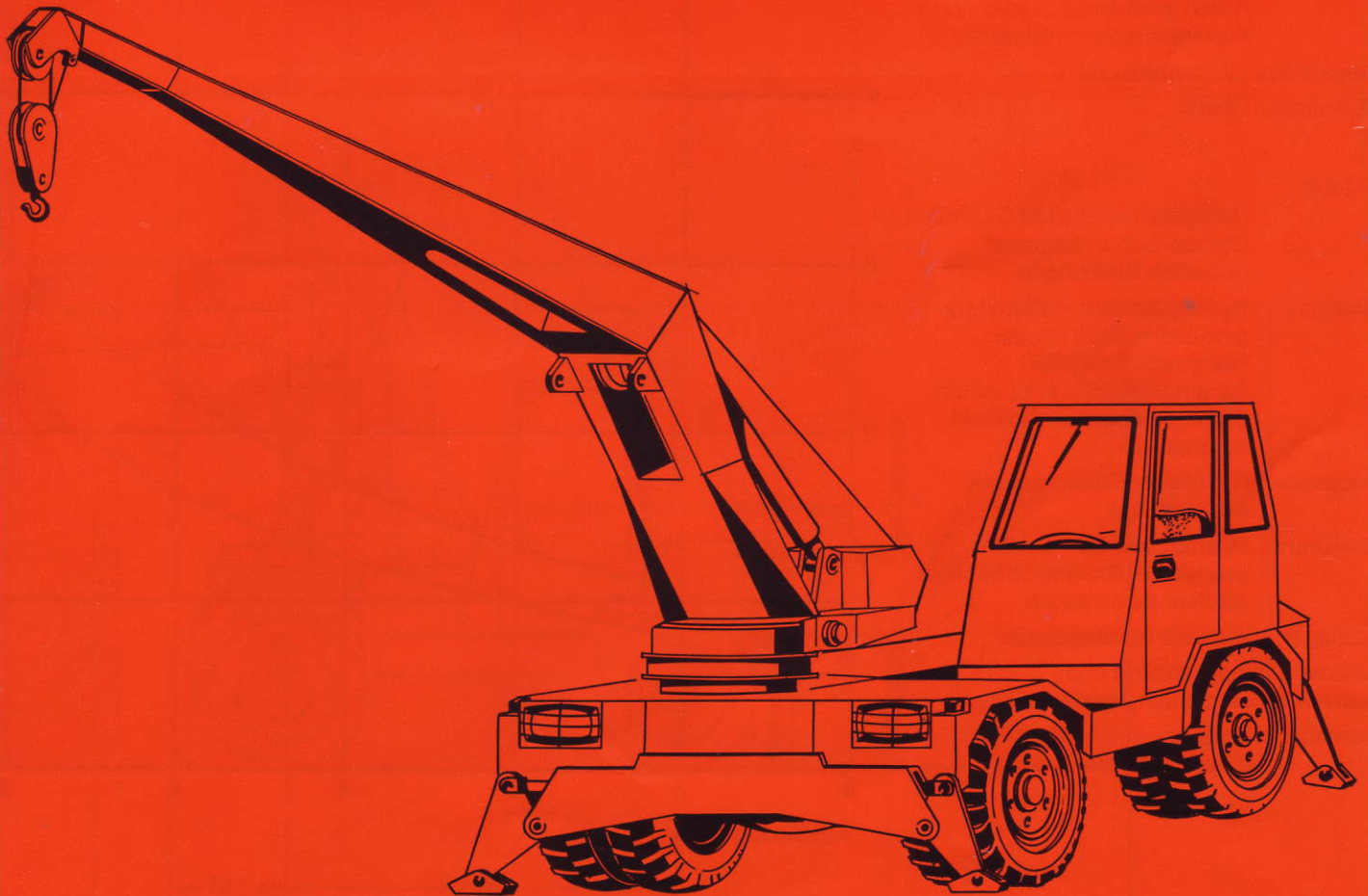




**LIEBHERR**

**Mobilkran TK6**



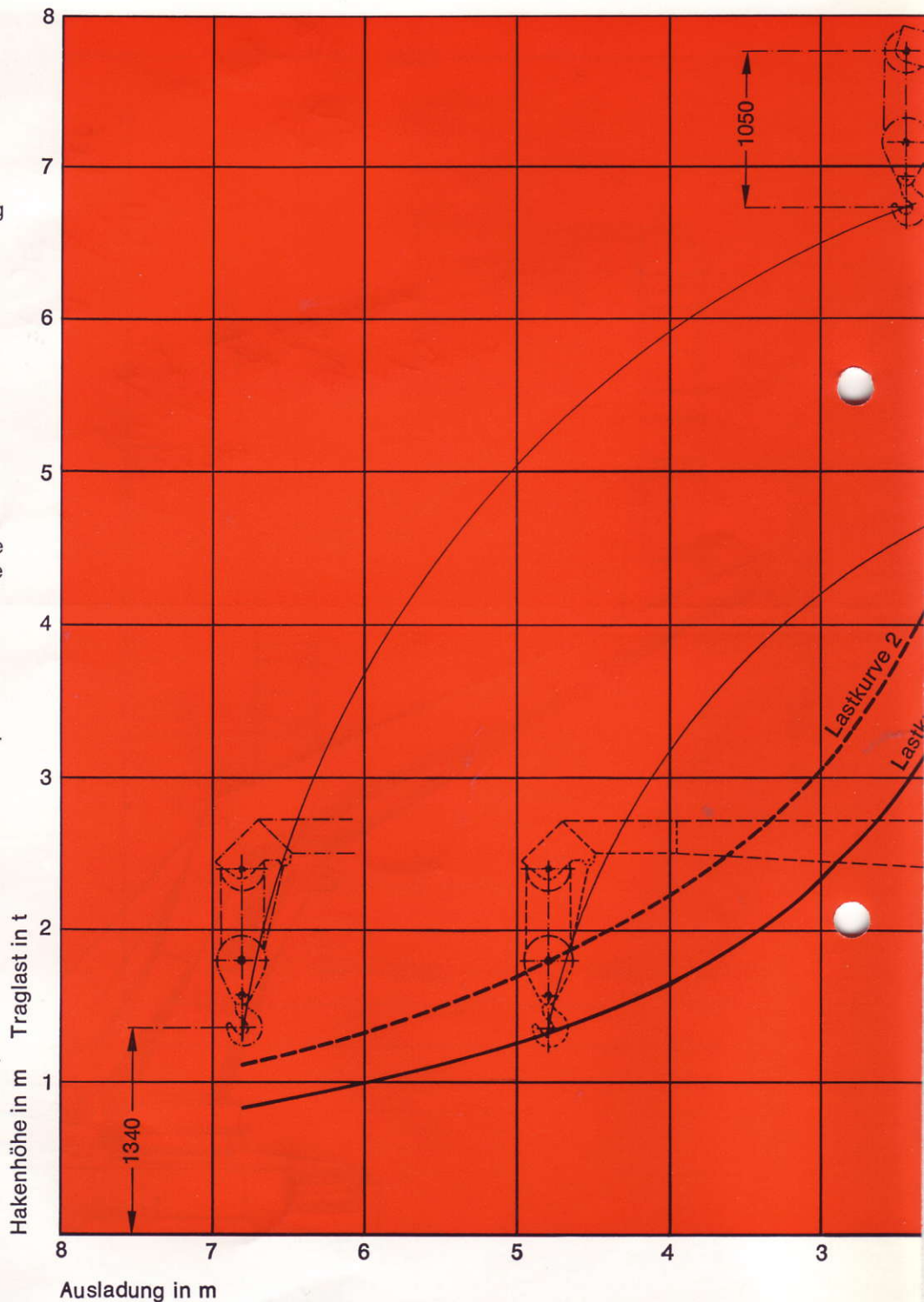
# Technische Daten TK 6

## FAHRZEUG

- Fahrgeschwindigkeit max. 19 km/h
- Rahmen Schweißkonstruktion
- Motor Deutz F 3 L 912, luftgekühlt 46 PS bei 2.300 U/min.
- Kupplung Einscheiben-Trockenkupplung
- Getriebe ZF, 4 Vorwärts-, 1 Rückwärtsgang
- Antriebsachse starr mit Rahmen verbunden Ausgleichsgetriebe zwillingsbereift: Reifen 8,25 – 20 Super 14 PR
- Lenkachse pendelnd aufgehängt hydraulisch blockierbar Reifen 7,25 – 20 Super 14 PR
- Lenkung hydrostatische Lenkanlage
- Bremsen Fuß: Vierrad-Servo-Bremse Hand: pneumatisch verstärkte Feststellbremse – Hinterachse
- Fahrerhaus Einmannkabine
- El. Anlage 12 Volt

## KRAN

- Drehgeschwindigkeit 3 U/min. Drehbereich unbegrenzt in beiden Richtungen
- Hubwerk Hydraulikmotor – Planetengetriebe – Seiltrommel Hubgeschwindigkeit 2 x eingesichert ca. 12 m/min. Bremse öffnet bzw. schließt automatisch
- Wippwerk Hydraulikzylinder doppelt beaufschlagt
- Drehwerk Hydraulikmotor – Cyclogetriebe – Bremse öffnet bzw. schließt automatisch
- Ausleger manuell teleskopierbar Lastmomentbegrenzung und Hubwerksendschaltung serienmäßig
- Sonderausrüstung: Abstützung mit Zubehör





TRAGLASTEN – KRAN 360°

DREHBAR

6,5 t bei 1,5 m Ausladung } abgestützt  
1,1 t bei 6,8 m Ausladung }

5 t bei 1,5 m Ausladung } frei verfahrbar  
0,8 t bei 6,8 m Ausladung }

BALLASTGEWICHT 2 t

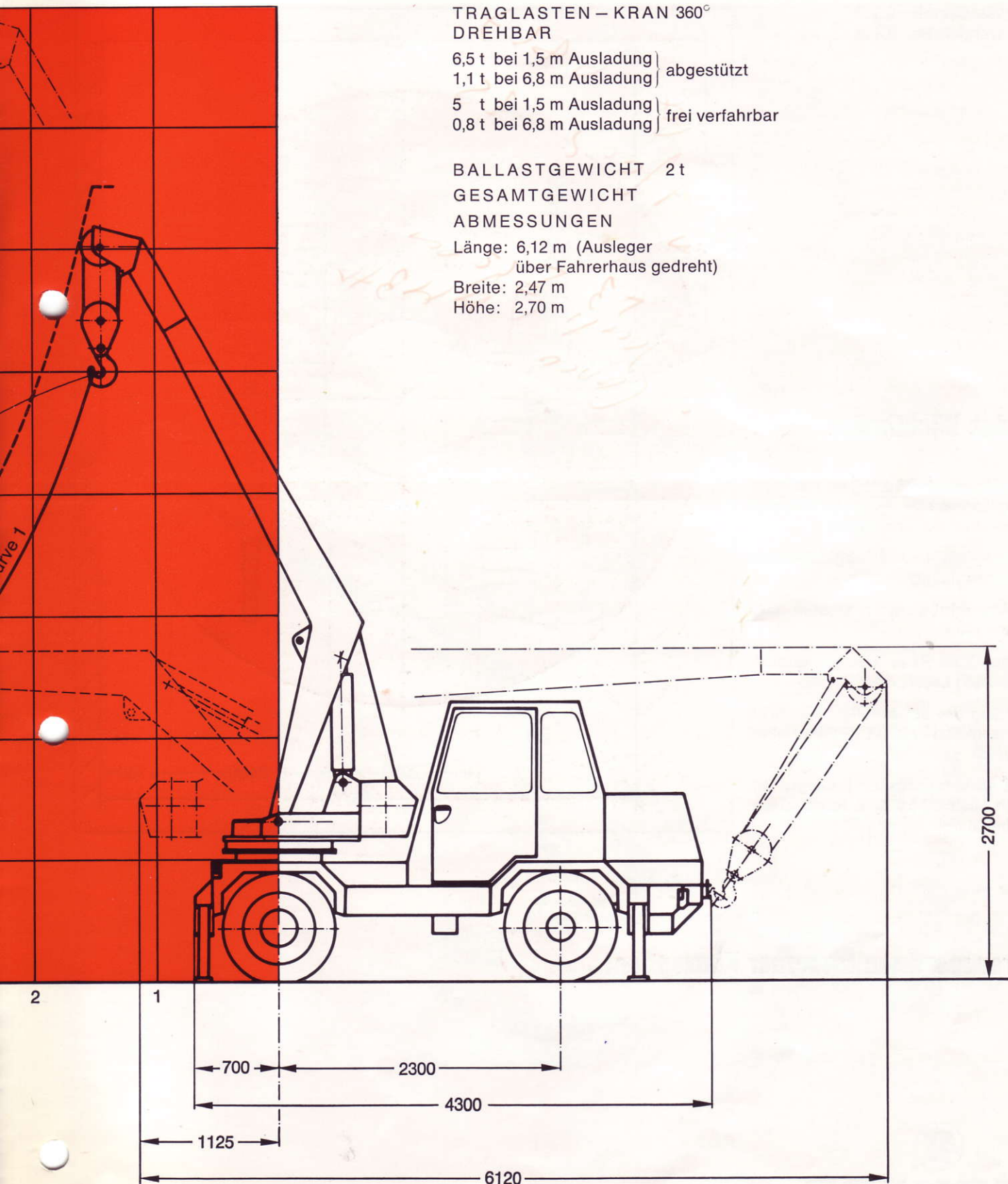
GESAMTGEWICHT

ABMESSUNGEN

Länge: 6,12 m (Ausleger  
über Fahrerhaus gedreht)

Breite: 2,47 m

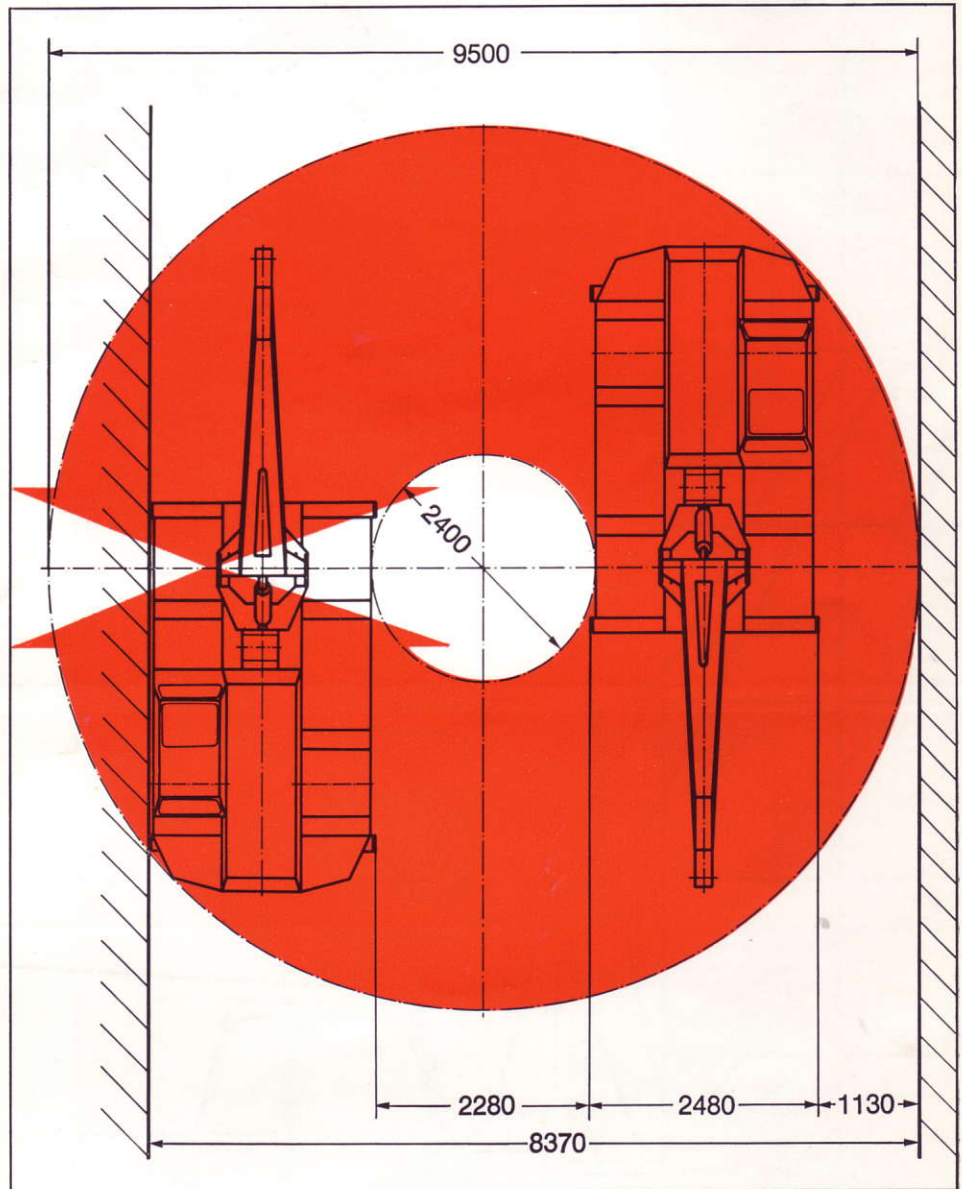
Höhe: 2,70 m



Äußerer Wendekreis: 9,5 m  
Innerer Wendekreis: 2,4 m

### Kurz das Wichtigste:

- ★ Schwenken des Auslegers aus Fahrzeuglängsachse — automatisches Blockieren der Lenkachse
- ★ Lastsenken und Auslegerablassen lastunabhängig
- ★ Frei verfahrbar: Kran arbeitet nach Lastkurve 1
- ★ Abgestützt: Kran arbeitet automatisch nach Lastkurve 2
- ★ Lastbegrenzung betätigt: Nur nach Lastsenkung bzw. Auslegereinziehen möglich
- ★ Hubwerksendschalter betätigt: Nur nach Lastsenken bzw. Auslegereinziehen möglich



**Ein Transportkran moderner Konzeption!**



**LIEBHERR**

CRANAG AG  
BAUMASCHINEN  
4852 ROTHRIST  
☎ 062/41 42 62

Liebherr-Werk Ehingen GmbH, 7930 Ehingen/Donau, Telefon (07391) \*731 Telex 07129763