



LIEBHERR MOBILKRAN

TK 6

maximale
Tragkraft 7t

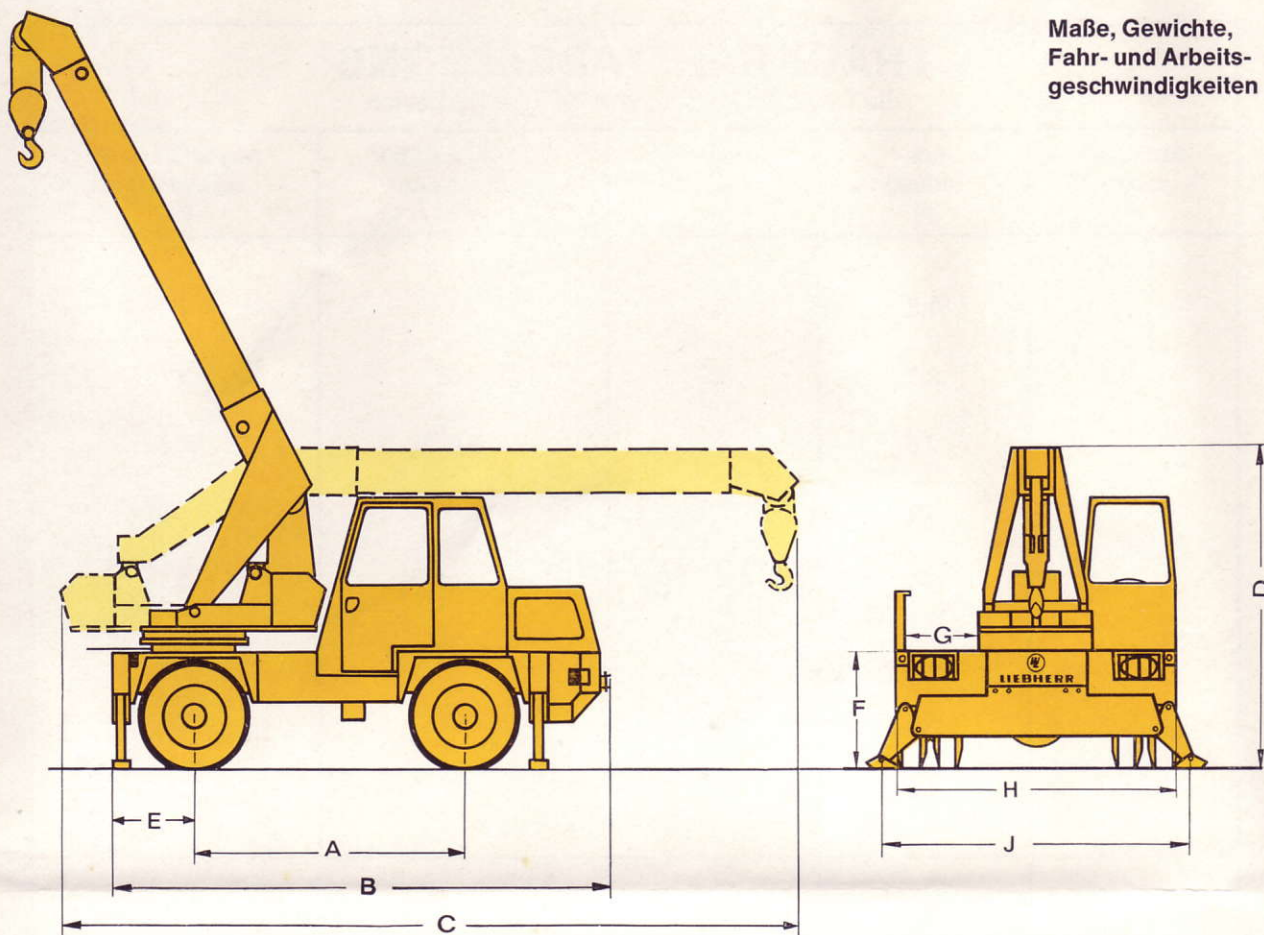
LIEBHERR MOBILKRAN TK 6

Technische Daten:

Fahrgestell:	2-Achs-Fahrgestell aus eigener Fertigung, max. Straßengeschwindigkeit 19 km/h, Breite: 2,5 m, Gesamtlänge: 4,3 m, Antrieb: 4 × 2.
Rahmen:	Verwindungssteife Kastenkonstruktion aus eigener Fertigung.
Fahrzeugmotor:	3 Zylinder, luftgekühlter Deutz-Diesel-Motor, Typ F3L912, 46 PS bei 2300 U/min, max. Drehmoment: 15,7 mkp bei 1500 U/min, Kraftstoffbehälter 100 Liter.
Kupplung:	F & S-Einscheiben-Trockenkupplung
Getriebe:	4-Gang-Schaltgetriebe 1 Rückwärtsgang
Achsen:	Vorne: angetriebene Differentialachse Hinten: nicht angetriebene Lenkachse
Aufhängung:	Vorne: starr Hinten: pendelnd mit hydr. Achsblockierung
Bereifung:	Vorne: zwillingsbereift 8,25 × 20, Super 14 PR Hinten: einfach bereift 7,50 × 20, Super 12 PR
Lenkung:	ZF-hydrostatisch, Wendekreis: 9,5 m
Bremsen:	Betriebsbremse: hydraulische Servo-Bremse auf alle 4 Räder wirkend; Handbremse: Federspeicherbremse auf Antriebsachse wirkend.
Fahrerhaus:	Einmannkabine, Ganzstahlausführung, Fahrersitz gefedert und verstellbar, Sicherheitsverglasung, Heizung, Kontrollinstrumente.
Kranbau:	Durch Kugeldrehkranz mit Kranfahrgestell verbunden und um 360° unbegrenzt schwenkbar.
Rahmen:	Verwindungssteife, geschweißte Konstruktion.
Ausleger:	In Kastenbauweise – manuell von 5,0 m auf 7,5 m ausschiebbar.
Wippwerk:	Hydraulikzylinder mit eingebautem Sicherheitsrückschlagventil.
Hubwerk:	Windwerkstrommel mit Hydromotor, Planetengetriebe, federbelastete Haltebremse, Trommel- ϕ 290 mm, Hubseillänge 50 m, Seil- ϕ 13 mm, max. Seilzug pro Strang: 1750 kp, Hubgeschwindigkeit: 48 m/min.
Drehwerk:	Schneckengetriebe mit aufgefänschtem Hydromotor, Drehgeschwindigkeit: 3 U/min.
Hydraulik-System:	Verstellpumpe verändert Geschwindigkeit der Kranbewegungen stufenlos von Null bis Maximum.
Steuerung:	1 Handsteuerhebel für Hubwerk, Wippwerk und Abstütungen, 1 Handsteuerhebel für Drehwerk.
Sicherheitseinrichtungen:	Hubendechalter, hydraulischer Lastmomentbegrenzer.
Arbeitsausrüstung und Zubehör:	Hakenflasche 7 t, 4 vollhydraulische Abstützstempel mit Zubehör, Vollgummibereifung.



**Maße, Gewichte,
Fahr- und Arbeits-
geschwindigkeiten**



Maße und Gewichte

- A: Achsabstand = 2300 mm
- B: Fahrzeuglänge = 4300 mm
- C: Fahrzeuglänge mit abgeklapptem Ausleger = 6350 mm
- D: Fahrzeughöhe = 2700 mm
- E: vordere Überhanglänge = 700 mm
- F: Ladeflächehöhe = 1000 mm
- G: Ladeflächebreite = 750 mm + 550 mm
- H: Fahrzeugbreite = 2470 mm
- J: Abstüzbreite = 2600 mm
- Gesamtgewicht = ca. 9 t
- kleinster Wendekreis = 9,5 m
- max. Steigfähigkeit = 30%
- Ballastgewicht = 2 t

Kranaufbau

Bewegungen	Geschwindigkeit
Heben und Senken	0–48 m/min (einsträngig)
Drehen	0– 3 U/min
Ausleger-Wippen	Einziehen: 5,8 sec. Auslegen: 8,6 sec.

Vorteile des TK 6:

1. Bei Schwenken des Auslegers aus Fahrzeuglängsachse – automatisches Arretieren der Lenkachse;
2. Lastsenken und Ausleger-Verstellen lastunabhängig;
3. Seitliche Ablagefläche für Lang- und Stückgut
4. manuell ausschibarbarer Kastenausleger von 5–7,5 m

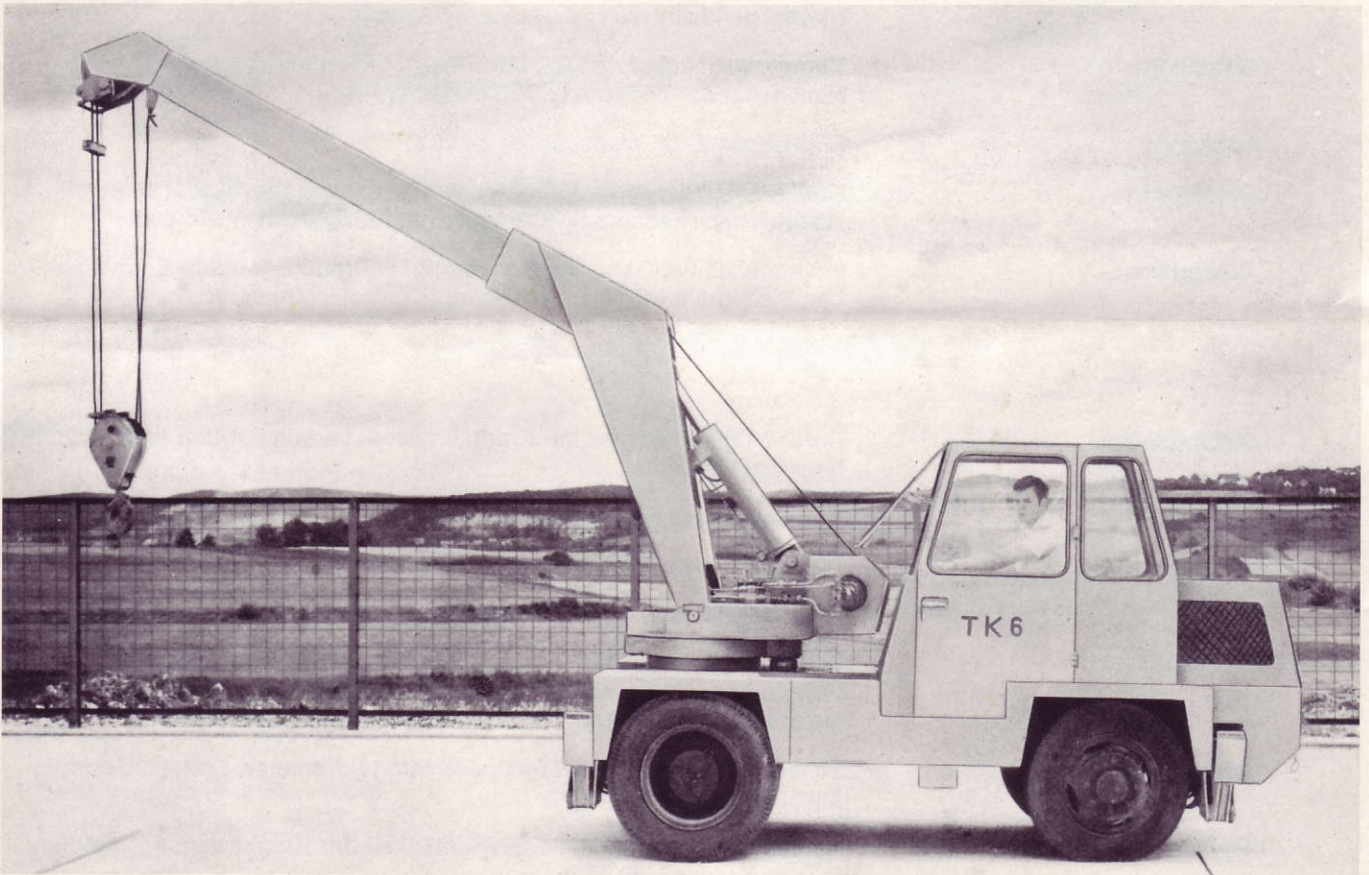
Fahrzeug

Gänge	Geschwindigkeit
1	3,1 km/h
2	7,4 km/h
3	13,4 km/h
4	19,0 km/h
R	3,3 km/h



Mobilkran TK6 in Fahrtstellung

Mobilkran TK6 in Arbeitsstellung



Der „TK 6“ löst Kran- und Transportprobleme

- im innerbetrieblichen Materialumschlag
- zwischen Haupt- und Nebenbetrieb
- auf Baustellen
- auf Lagerplätzen
- in Montagebetrieben
- in Stahl- und Hüttenwerken
- und ... und ...
- auch Ihre Probleme

Unsere Fachingenieure beraten Sie gerne in allen krantechnischen und förderorientierten Fragen.



LIEBHERR-WERK EHINGEN GMBH

7930 Ehingen/Donau · Telefon (0 73 91) *7 31 · Telex 07-129 763