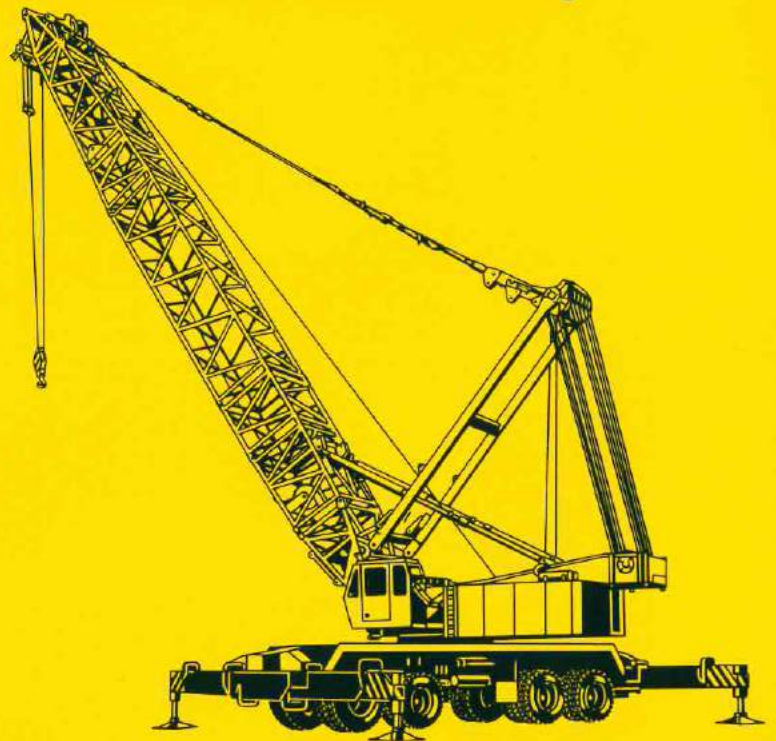


Die Gittermast- Mobilkrane für den Industrie- und Hafeneinsatz.



LIEBHERR

So baut man Krane

In Häfen, auf Terminals oder auf Lagerplätzen, wo Umschlagarbeiten mit unterschiedlichem Frachtaufkommen anfallen, arbeiten die Liebherr-Gittermastkrane Typ LGM vielseitiger als Verladebrücken.

Wir bauen die LGM-Krane für Traglasten bis 300 t. Mit einem universellen Auslegersystem. Mit einem kompakten Kranoberwagen mit dieselhydraulischem Antrieb, mit automatisch leistungsgeregelten Verstellpumpen und einer elektrohydraulischen Servosteuerung.



Die Gittermast-Mobilkrane vom weil sie vielseitig sind. Selbst bei



Dieser Mobilkran Typ LGM 1140 ist auf den Einsatz in einem Röhrenwerk abgestimmt.

Er hat einen Spezial-Knickausleger mit Spitze, die über einen Hydraulikzylinder verstellbar ist.

Als Lastaufnahmemittel kommt eine Vakuumanlage zum Einsatz: mit Schnellkupplung, hydraulischer Schwerpunktverstellung, hydraulischer Endlosdrehvorrichtung und verschiedenen austauschbaren Vakuumschalen.



**Typ LGM arbeiten wirtschaftlich,
schwierigsten Einsätzen.**

Beim Containerumschlag im
Flußhafen Rio de la Plata in
Argentinien arbeiten zwei Mobil-
krane mit Spezialausrüstung für
den Containerumschlag.

Die hochgesetzte Krankabine
erleichtert dem Kranfahrer das
Anschlagen der Lasten.

Die 20' und 40' Automatic-
spreader arbeiten in Verbindung
mit einer Lastdrehvorrichtung
mit Gewichtsausgleich.

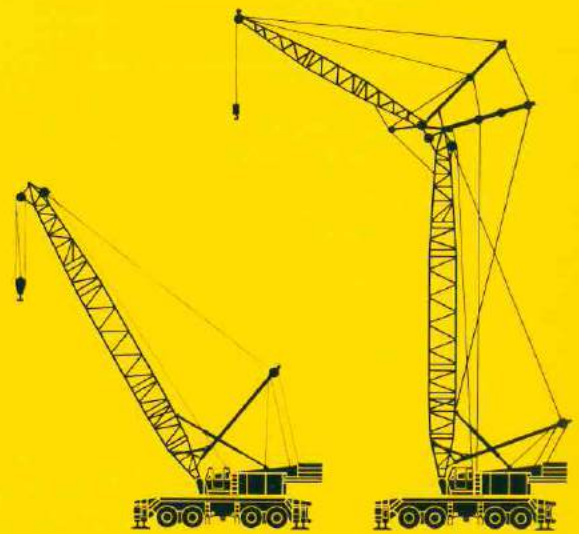
Die Tropenisolierung ist Vor-
aussetzung für den reibungslosen
Kranbetrieb an diesem Einsatzort.

Mit diesen Kranen kann auch
Schwergut mit Stückgewichten
bis 300 t verladen werden.



Die Gittermast- Mobilkrane Typ LGM.

Typ	max. Traglast t	bei Ausladung m
LGM 1080	80	4
LGM 1140	140	4
LGM 1200	200	4
LGM 1300 6-achsig	300	6,5



Für den kombinierten Umschlag von Containern und Schwergut empfehlen wir den Mobilkran Typ LGM mit Schwerlast- oder Schwerlastnadelausleger.












Für den ausschließlichen Umschlag von Containern und „Unitized Cargo“ sind die LGM Krane mit Hafenausrüstung die passenden Hebezeuge.

Typ	max. Traglast t	bei Ausladung m
LGM 1080*	16	18
LGM 1140*	30	17
LGM 1200*	40	20
LGM 1300* 6-achsig	50	26



* Mobilkrane mit Hafenausrüstung

Das große Fahrzeugkranprogramm von Liebherr.

	Typ	max. Traglast t	max. Hubhöhe m
	LI 1012	12	17
	LTM 1025	25	32
	LT 1025	25	34
	LT 1035	35	41
	LT 1050	50	46
	LT 1080	80	52
	LT 1110	110	58
	LG 1130	130	126
	LG 1200	200	133
	LG 1300	300	161
	LR 1140	140	117
	LR 1200	200	122
	LR 1300	300	133

Änderungen vorbehalten

Printed in W-Germany LWE 0119-A 8/78 - 2 d SK

Nehmen Sie Kontakt auf mit
LIEBHERR-WERK EHINGEN GMBH, D-7930 Ehingen/Donau, Telefon (07391) 502-1, Telex 71763