

Die Fahrzeugkrane.

Mobile and Crawler Cranes.

Grues mobiles et sur chenilles.



LIEBHERR

Die Mobil- und Autokrane.

Mobile and truck cranes.
Grues mobiles routière et tout terrain.



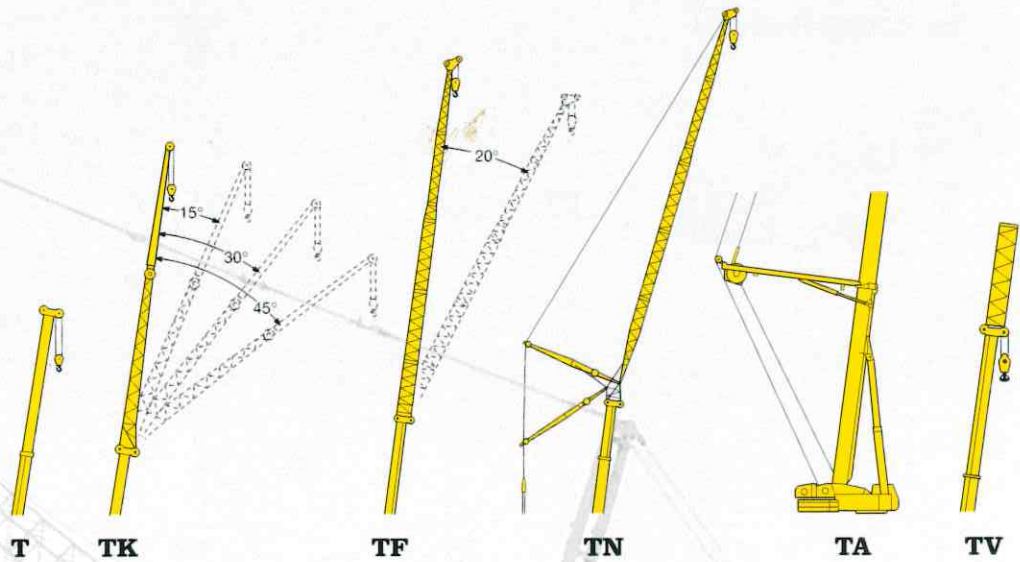
			tm		km/h		Stand./Option								Ausleger Boom/Jib Flèche/ Fléchette
	t	m									max.	max.	max. m	max. t	
LTF 1030- 3/4	30	2,5	75				Je nach Fahrgestell Depending on truck chassis / Dépendant du châssis porteur	100 136	8,4 - 26	8,2 - 14,4	42 (27)	2 (9)	36 (24)	0,8 (2,2)	T, TK
LTM 1030/2	35	3	105	205 278	80		4 x 4 x 4	-	9,2 - 30	8,6 - 15	45 (30)	2,8 (8,3)	40 (26)	0,5 (1,4)	T, TK
LTM 1040/1	40	3	145,5	230 312	76		6 x 4 x 6 6 x 6 x 6	-	9,5 - 30	8,1 - 14,5	45 (31)	2,7 (9,3)	40 (26)	0,8 (2,1)	T, TK
LTM 1055/1	55	2,5	189	270 367	80		6 x 4 x 6 6 x 6 x 6	-	10,2 - 40	9,5 - 16	56 (41)	3,1 (10,1)	48 (38)	0,6 (1,5)	T, TK
LTM 1060/2	60	2,5	183	270 367	80		8 x 4 x 8 8 x 6 x 8	-	10,9 - 42	9,5 - 17	60 (42)	3,5 (10,1)	48 (38)	0,7 (1,5)	T, TK
LTM 1080/1	80	2,5	235	320 435	80		8 x 6 x 8 8 x 8 x 8	-	10,8 - 48	10,5 - 19	66 (48)	2,4 (8,7)	56 (44)	0,6 (1,2)	T, TK
LTM 1090/2	90	3	297	300 408	77		8 x 6 x 8 8 x 8 x 8	120 163	11,7 - 52	10,8 - 19	72 (52)	2,6 (10,2)	56 (46)	0,9 (1,2)	T, TK
LTM 1100/2	100	2,7	330	400 544	80		10 x 6 x 8 10 x 8 x 8	149 202	11,5 - 52	10,8 - 19	72 (52)	3,7 (11,4)	64 (48)	0,8 (2,2)	T, TK
LTM 1150/1	150	3	450	400 544	76		10 x 6 x 10 10 x 8 x 10	120 163	12,6 - 56	11,2 - 28	92 (56)	2,2 (13,5)	74 (54)	0,9 (1,6)	T, TK, TVK
LTM 1160/2	160	3	539	400 544	76		10 x 6 x 10 10 x 8 x 10	149 203	13,2 - 60	12,2 - 36	96 (60)	2,4 (15)	74 (54)	1,2 (2,9)	T, TK
LTM 1200/1	200	3	640	400 544	80		10 x 6 x 8 10 x 8 x 8	180 245	13,3 - 60	12,2 - 36	100 (60)	2,1 (16,5)	84 (56)	1 (4,3)	T, TK, TVK
LTM 1250/1	250	3	750	440 598	76		12 x 6 x 10 12 x 8 x 10	180 245	15,4 - 72	12,2 - 63	124 (72)	-	88 (60)	-	T, TK, TVK, TF, TVF, TN, TVN
LTM 1300/1	300	3	900	440 598	76		12 x 6 x 10 12 x 8 x 10	180 245	15 - 60	10,5 - 70	116 (60)	1,7 (30,5)	92 (58)	1,1 (5,4)	T, TK, TF, TN, TA, TAK, TAF, TAN
LTM 1500	500	3	1610	440 598	77		16 x 8 x 12	240 326	16,1 - 84	14 - 91	145 (84)	4,2 (20,9)	108 (74)	1,9 (2,6)	T, TF, TVF, TN, TVN, TA, TAF, TVAF, TAN, TVAN
LTM 1800	800	3	4356	420 570	73		16 x 8 x 12	300 408	19,3 - 60	14 - 91	146 (60)	8 (107)	126 (54)	4,4 (43)	T, TF, TN, TAN, TD, TDB, TDN, TDNB
LG 1550	550	4,5	5256	420 570	73		16 x 8 x 12	300 408	[21 - 105]	21 - 91	180 [105]	28 [55]	124 [92]	2,3 [4,4]	L, LD, LDB, LN, SL, SLD, SLDB, SLN, SD, SDB, SDWB

Auslegersysteme.

Boom/jib system.

Types de flèche.

Teleskopausleger Telescopic boom Flèche télescopique	T	
Klappspitze Folding jib Fléchette pliante	K	
Feste Gitterspitze Lattice fly jib Fléchette treillis fixe	F	
Wippbare Gitterspitze Luffing lattice jib Fléchette treillis relevable	N	
Teleskopausleger abgespannt Guyed telescopic boom Flèche télescopique haubannée	A	
Verlängerter Teleskopausleger Boom extension Télescope rallongé	V	
Hauptausleger Main boom Flèche principale	leicht small légère	L
	schwer heavy lourde	S
Wippbare Gitterspitze Luffing jib Fléchette relevable	leicht small légère	N
	schwer heavy lourde	W
Derrickausleger Derrick boom Derrick	D	
Schwebeballast Suspended counterweight Lest suspendu	B	



Anmerkungen:
LTF = Liebherr-Teleskop-Fertighauskran
LTM = Liebherr-Teleskop-Mobilkran in Straßen-/Geländeausführung
LG = Liebherr-Gittermast-Mobilkran
 • Traglasten entsprechend DIN/ISO
 • LTM-Krane mit 40/60/70 t auch als Feuerwehrrane
 • Angaben in () gelten für den Teleskopausleger
 • Angaben in [] gelten für den Gittermastausleger

Remarks:
LTF = Liebherr telescopic crane for the erection of prefabricated houses
LTM = Liebherr all terrain crane
LG = Liebherr mobile crane with lattice boom
 • Lifting capacities acc. to DIN/ISO
 • LTM-cranes with 40/60/70 t also as fire service cranes
 • Values given in brackets () are valid for telescopic boom
 • Values given in brackets [] are valid for lattice boom

Remarques:
LTF = Liebherr grue télescopique pour montage de maisons préfabriquées
LTM = Liebherr grue mobile routière et tout terrain
LG = Liebherr grue mobile avec flèche en treillis
 • Forces de levage selon DIN/ISO
 • Grues mobiles de type LTM avec 40/60/70 t aussi comme grues pour sapeurs-pompiers
 • Les valeurs entre parenthèses () sont valables pour flèche télescopique
 • Les valeurs entre parenthèses [] sont valables pour flèche en treillis

Der Geländekran.

Rough terrain crane.
Grue mobile tout terrain
de chantier.



LTL 1160

max		tm	km/h		%		Stand./Option	m		m		m		Ausleger Boom/Jib Flèche/ Fléchette
t	m	max.	max.	max.	max.	max.		min./max.	min./max.	max. m	max. t	max. m	max. t	
160	3	592	420 571	25	100	8 x 8 x 8	149 202	13,2 - 60	12,2 - 36	96 (60)	2,4 (15)	74 (54)	1,2 (2,9)	T, TK

Die Raupenkrane.

Crawler track cranes.
Grues sur chenilles.



LR 1300/1

LR 1400/1

LR 1550

LR 1600/1

LR 1800

LR 11200

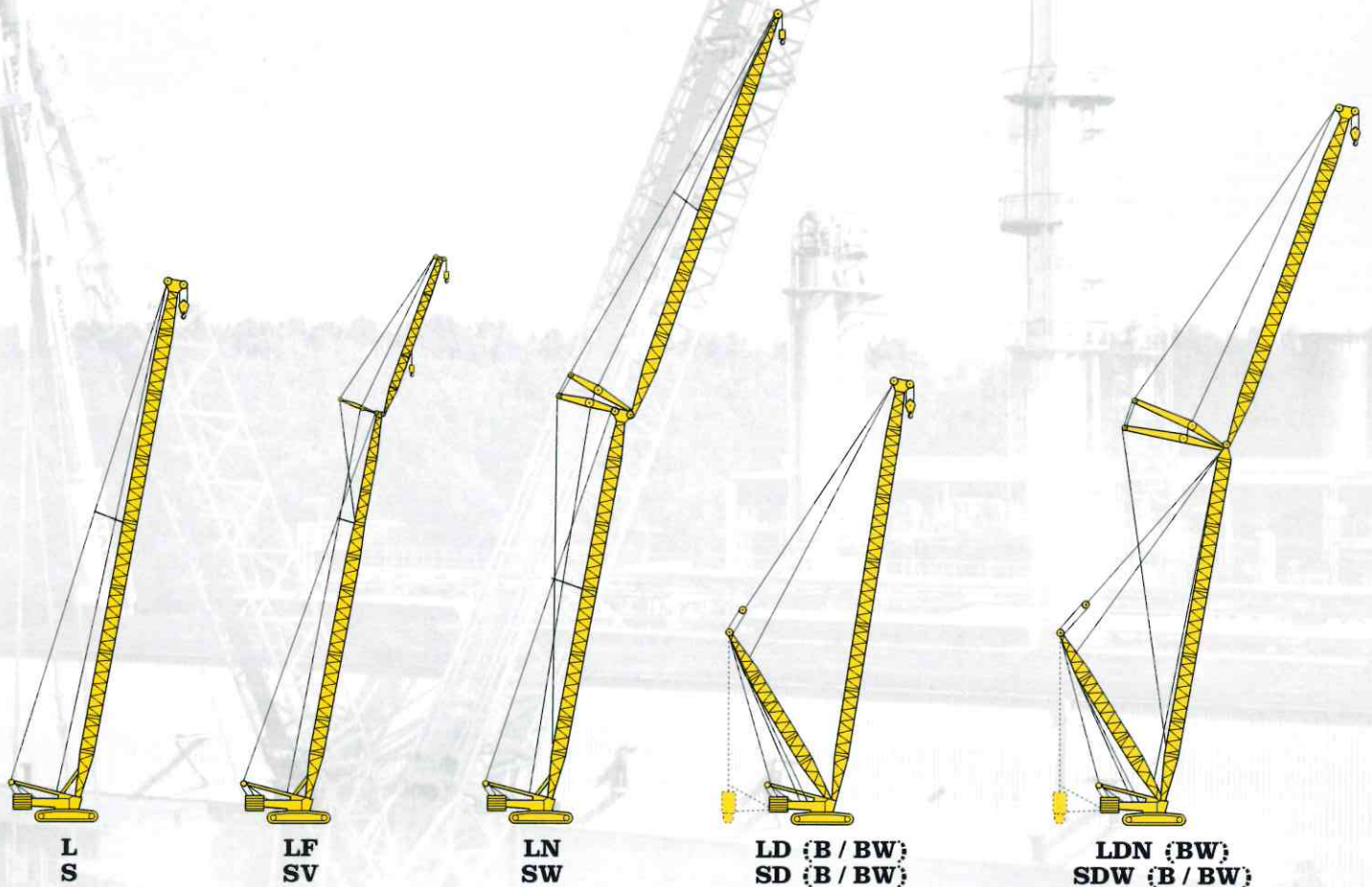
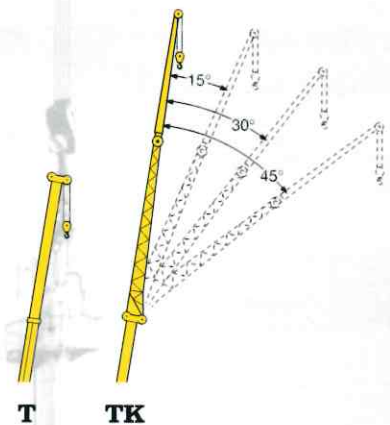
max		tm	kW/PS		m		m		m		m		Ausleger Boom/Jib Flèche/ Fléchette
t	m	max.	max.	min./max.	min./max.	max. m	max. t	max. m	max. t	max. m	max. t		
300	10	4004	270 367	18 - 120	24 - 78	-	-	-	-	-	-	S, W, F, D, B, BW	
400	4,5	5080	300 408	21 - 119	21 - 91	162,5 (116)	18,2 (62)	120 (104)	12,8 (21,5)	L, S, N, W, F, D, B, BW			
550	4,5	5568	300 408	21 - 105	21 - 91	165 (102)	15,4 (120)	124 (92)	2,2 (13)	L, S, N, W, D, B, BW			
600	12	9548	400 544	21 - 140	28 - 105	191 (137,5)	20 (105)	136 (124)	7,7 (16,6)	S, W, F, V, D, B, BW			
800	12	13772	498 677	21 - 126	21 - 91	180 (123)	90 (259)	124 (104)	27 (50)	S, W, D, B, BW			
1200	12	20904	746 1014	42 - 126	42 - 112	226 (120)	50 (400)	164 (112)	20 (60)	S, N, D, BW			

Auslegersysteme.

Boom/jib system.
Types de flèche.

Teleskopausleger Telescopic boom Flèche télescopique		T
Klappspitze Folding jib Fléchette pliante		K
Hauptausleger Main boom Flèche principale	leicht small légère	L
	schwer heavy lourde	S
Feste Gitterspitze Fixed jib Fléchette treillis fixe	leicht small légère	F
	schwer heavy lourde	V

Wippbare Gitterspitze Luffing jib Fléchette relevable	leicht small légère	N
	schwer heavy lourde	W
Derrickausleger Derrick boom Derrick		D
Schwebeballast Suspended counterweight Lest suspendu		B
Ballastwagen Counterweight trailer Porteur de lest		BW



Anmerkungen:

- LTL = Liebherr-Teleskop-Mobilkran in Geländeausführung
- Traglasten entsprechend DIN/ISO
 - Angaben in () gelten für den Teleskopausleger
- LR = Liebherr-Raupenkran
- Traglasten entsprechend DIN/ISO
 - Angaben in () gelten für den L/S-Ausleger mit Derrickeinrichtung

Remarks:

- LTL = Liebherr rough terrain crane
- Lifting capacities acc. to DIN/ISO
 - Values given in brackets are valid for telescopic boom
- LR = Liebherr crawler crane
- Lifting capacities acc. to DIN/ISO
 - Values given in brackets are valid for L/S-boom with derrick equipment

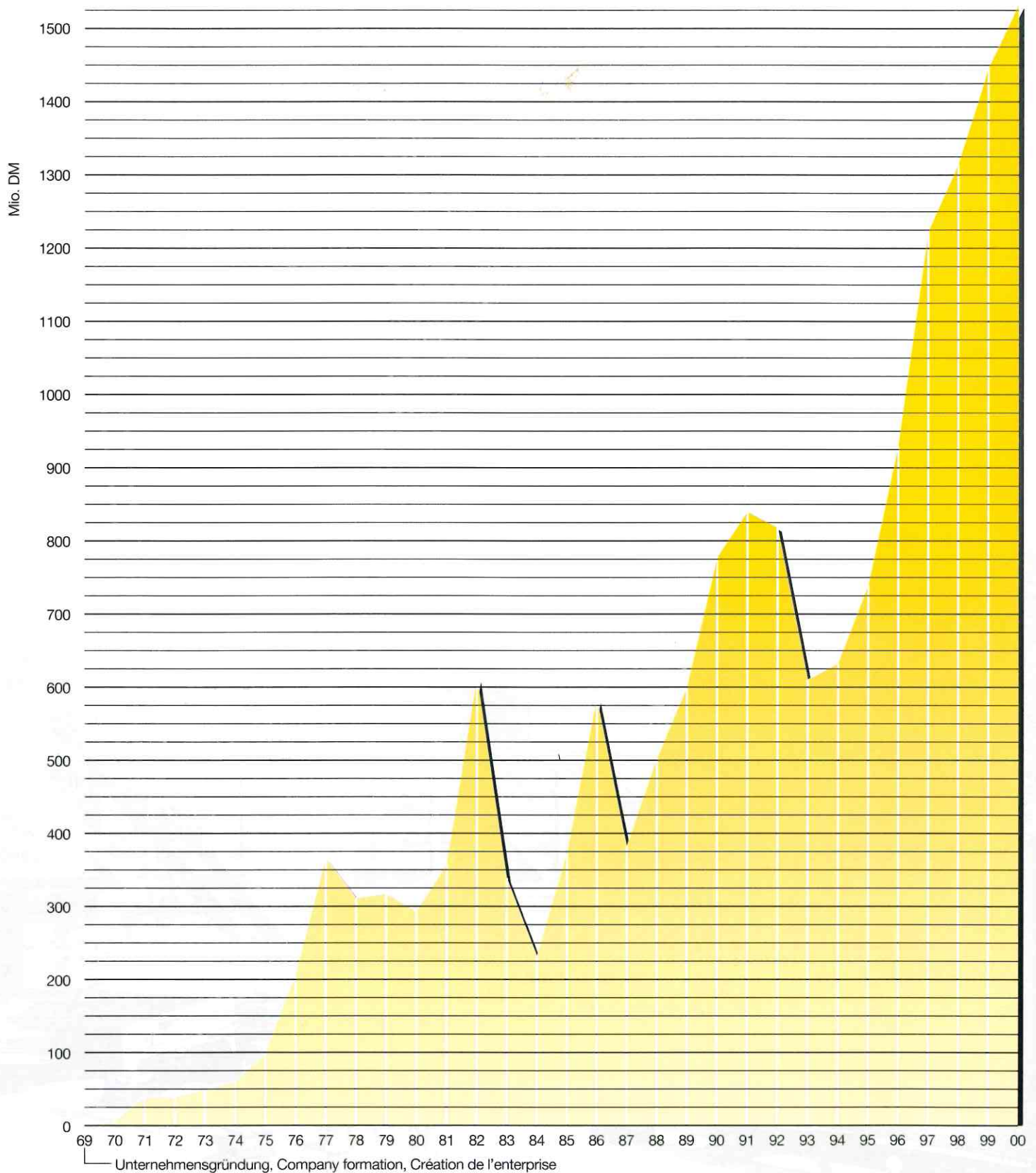
Remarques:

- LTL = Liebherr grue mobile tout terrain de chantier
- Forces de levage selon DIN/ISO
 - Les valeurs entre parenthèses sont valables pour flèche télescopique
- LR = Liebherr grue sur chenilles
- Forces de levage selon DIN/ISO
 - Les valeurs entre parenthèses sont valables pour flèche L/S-principale avec derrick

Umsatzentwicklung.

Turnover trends.

Evolution du chiffre d'affaires.



Änderungen vorbehalten. / Subject to modification. / Sous réserve de modifications.

3/2001

Nehmen Sie Kontakt auf mit / Please contact / Prenez contact avec
LIEBHERR-WERK EHINGEN GMBH, Postfach 1361, D-89582 Ehingen/Do.
☎ (0 73 91) 5 02-0, Fax (0 73 91) 5 02-33 99
www.lwe.liebherr.de, E-mail: info@lwe.liebherr.com