

Die Fahrzeugkrane.

Mobile and Crawler Cranes.

Grues mobiles et sur chenilles.

2003






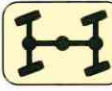
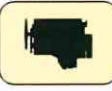

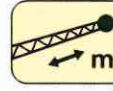


LIEBHERR

Die Mobil- und Autokrane.

Mobile and truck cranes.

Grues mobiles routière et tout terrain.



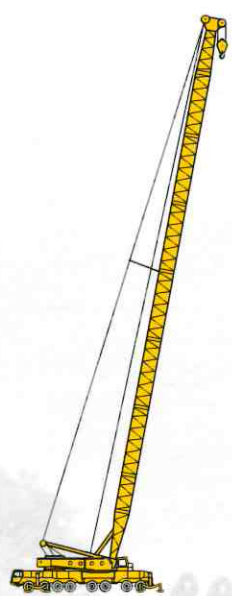
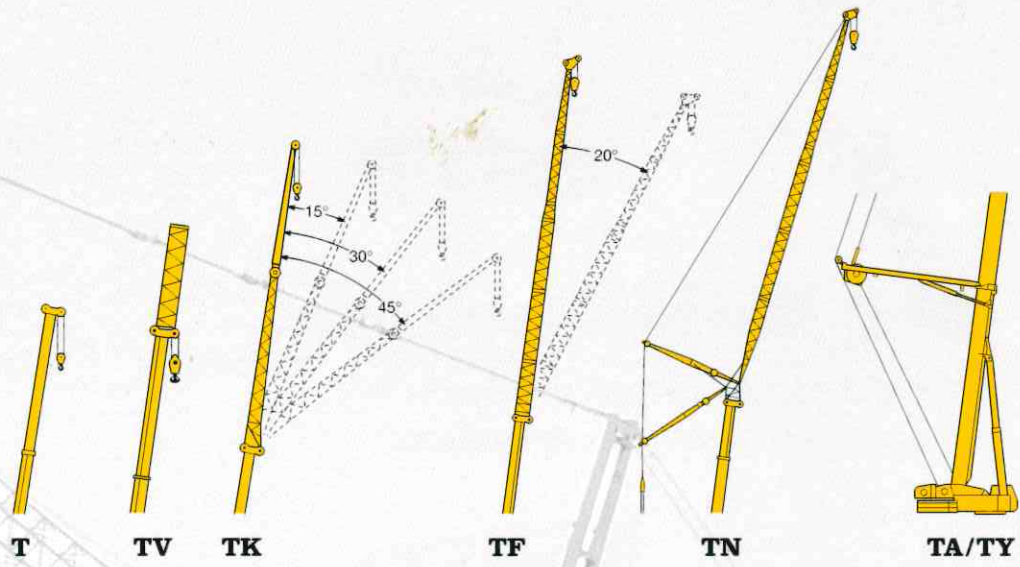
	 max		tm	 kW/PS	km/h	 max.	 Stand./Option	 kW/PS	 min./max.	 min./max.	 max. m		 max. m		Ausleger Boom/Jib Flèche/ Flechette
	t	m									max.	max.	max. m	max. t	
LTF 1030- 3/4	30	2,5	75					100 136	8,4 - 26	8,2 - 14,4	42 (27)	2 (9)	36 (24)	0,8 (2,2)	T, TK
LTM 1030/2	35	3	105	205 278	80	60	4 x 4 x 4	-	9,2 - 30	8,6 - 15	45 (30)	2,8 (8,3)	40 (26)	0,5 (1,4)	T, TK
LTM 1045/1	45	3	163,2	270 367	80	60	6 x 4 x 6 6 x 6 x 6	-	10,3 - 34	9,2 - 16	50 (34)	2,6 (10)	40 (30)	0,8 (1,5)	T, TK
LTM 1055/1	55	2,5	189	270 367	80	60	6 x 4 x 6 6 x 6 x 6	-	10,2 - 40	9,5 - 16	56 (41)	3,1 (10,1)	48 (36)	0,6 (1,5)	T, TK
LTM 1060/2	60	2,5	183	270 367	80	60	8 x 4 x 8 8 x 6 x 8	-	10,9 - 42	9,5 - 17	60 (42)	3,5 (10,1)	48 (38)	0,7 (1,5)	T, TK
LTM 1080/1	80	2,5	235	320 435	80	60	8 x 6 x 8 8 x 8 x 8	-	10,8 - 48	10,5 - 19	66 (48)	2,4 (8,7)	56 (44)	0,6 (1,2)	T, TK
LTM 1090/3	90	3	315	338 460	80	71	8 x 6 x 8 8 x 8 x 8	149 202	11,5 - 52 66*	10,8 - 19	84 (52)	1,1 (10,7)	58 (48)	0,8 (1,2)	T, TK, TVK
LTM 1100/2	100	2,7	330	400 544	80	60	10 x 6 x 8 10 x 8 x 8	149 202	11,5 - 52 66*	10,8 - 19	84 (52)	1,8 (11,4)	66 (48)	0,9 (2,2)	T, TK, TVK
LTM 1150/1	150	3	450	400 544	76	50	10 x 6 x 10 10 x 8 x 10	120 163	12,6 - 56 63*	11,2 - 28	92 (56)	2,2 (13,5)	74 (54)	0,9 (1,6)	T, TK, TVK
LTM 1160/2	160	3	539	400 544	76	50	10 x 6 x 10 10 x 8 x 10	149 203	13,2 - 60	12,2 - 36	96 (60)	2,2 (15)	74 (54)	1,2 (2,9)	T, TK
LTM 1200/1	200	3	648	400 544	80	60	10 x 6 x 8 10 x 8 x 8	180 245	13,3 - 60 67*	12,2 - 36	103 (60)	1,8 (17)	86 (56)	1 (4,6)	T, TK, TVK
LTM 1250/1	250	3	840	440 598	76	43	12 x 6 x 10 12 x 8 x 10	180 245	15,5 - 72	12,2 - 70	108 (72)	2 (14)	92 (66)	1,1 (3,1)	T, TK, TF, TN,
LTM 1300/1	300	3	900	440 598	76	43	12 x 6 x 10 12 x 8 x 10	180 245	15 - 60	10,5 - 70	116 (60)	1,7 (30,5)	92 (58)	1,1 (5,4)	T, TK, TF, TN, TA, TAK, TAF, TAN
LTM 1400/1	400	3	1284	440 598	80	39	14 x 6 x 14 14 x 8 x 14	240 326	15,4 - 60	7 - 84	116 (60)	2 (38,5)	92 (58)	1,5 (8,8)	T, TF, TN, TY, TYF, TYN
LTM 1500	500	3	1610	440 598	77	31	16 x 8 x 12	240 326	16,1 - 84	14 - 91	145 (84)	4,2 (20,9)	108 (74)	1,9 (2,6)	T, TF, TVF, TN, TVN, TY, TYF, TVYF, TYN, TVYN
LTM 1800	800	3	4356	440 598	73	31	16 x 8 x 12	300 408	19,3 - 60	14 - 91	146 (60)	8 (107)	126 (54)	4,4 (43)	T, TF, TN, TAN, TD, TDB, TDN, TDNB
LG 1550	550	4,5	5256	440 598	73	31	16 x 8 x 12	300 408	[21 - 105]	21 - 91	180 [105]	28 [55]	124 [92]	2,3 [4,4]	L, LD, LDB, LN, SL, SLD, SLDB, SLN, SD, SDB, SDWB

Auslegersysteme.

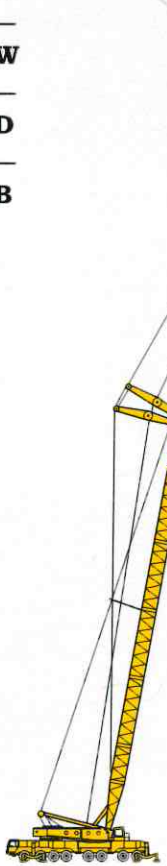
Boom/jib system.

Types de flèche.

Teleskopausleger Telescopic boom Flèche télescopique	T
Verlängerter Teleskopausleger Boom extension Télescope rallongé	V
Klappspitze Folding jib Fléchette pliante	K
Feste Gitterspitze Lattice fly jib Fléchette treillis fixe	F
Wippbare Gitterspitze Luffing lattice jib Fléchette treillis relevable	N
Teleskopausleger abgespannt Guyed telescopic boom Flèche télescopique haubanée	A Y
	leicht small légère
Hauptausleger Main boom Flèche principale	L
	schwer heavy lourde
	S
	leicht small légère
Wippbare Gitterspitze Luffing jib Fléchette relevable	N
	schwer heavy lourde
	W
Derrickausleger Derrick boom Derrick	D
Schwebeballast Suspended counterweight Lest suspendu	B



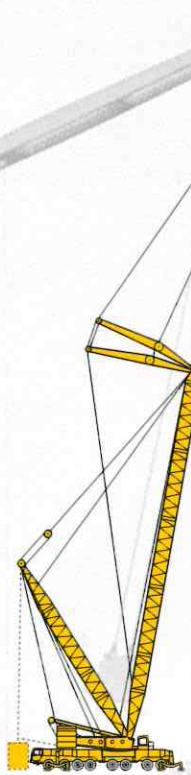
L
SL



LN
SLN



LD (B)
SLD (B)
SD (B)



SDW (B)

Anmerkungen:
LTF = Liebherr-Teleskop-Fertighauskran
LTM = Liebherr-Teleskop-Mobilkran in Straßen-/Geländeausführung
 * Auslegerverlängerung mit Gitterzwischenstücken
LG = Liebherr-Gittermast-Mobilkran
 • Traglasten entsprechend DIN/ISO
 • LTM-Krane mit 45/60 t auch als Feuerwehrkrane
 • Angaben in () gelten für den Teleskopausleger
 • Angaben in [] gelten für den Gittermastausleger

Remarks:
LTF = Liebherr telescopic crane for the erection of prefabricated houses
LTM = Liebherr all terrain crane
 * Telescopic boom extension with lattice sections
LG = Liebherr mobile crane with lattice boom
 • Lifting capacities acc. to DIN/ISO
 • LTM-cranes with 45/60 t also as fire service cranes
 • Values given in brackets () are valid for telescopic boom
 • Values given in brackets [] are valid for lattice boom

Remarques:
LTF = Liebherr grue télescopique pour montage de maisons préfabriquées
LTM = Liebherr grue mobile routière et tout terrain
 * Rallonge flèche télescopique avec des éléments en treillis
LG = Liebherr grue mobile avec flèche en treillis
 • Forces de levage selon DIN/ISO
 • Grues mobiles de type LTM avec 45/60 t aussi comme grues pour sapeurs-pompiers
 • Les valeurs entre parenthèses () sont valables pour flèche télescopique
 • Les valeurs entre parenthèses [] sont valables pour flèche en treillis

Der Kompaktkran.

Compact mobile crane.
Grue mobile compacte.



LTC 1050

max		tm		km/h							Ausleger Boom/Jib Flèche/ Flèche		
t	m	max.	kW/PS	max.	max.	Stand./Option	min./max.	min./max.	max. m	max. t	max. m	max. t	
50	3	160	330 448	80	55	6 x 4 x 6 6 x 6 x 6	7,9 - 36	5 - 8	43 (35)	3 (11)	40 32	0,7 (1,9)	T, TK

Der Mobilbaukran.

Mobile construction crane.
Grue mobile de construction.



MK 80

max		tm		km/h							Ausleger Boom/Jib Flèche/ Flèche		
t	m	max.	kW/PS	max.	max.	Stand./Option	min./max.	min./max.	max. m	max. t	max. m	max. t	
8	10	93.24	270 367	80	60	8 x 6 x 8	6 - 42	6 - 36,6	28	8	48	1,7	TA

Die Raupenkrane.

Crawler track cranes.
Grues sur chenilles.



LR 1350/1

LR 1400/2

LR 1750

LR 1800

LR 11200

max		tm							Ausleger Boom/Jib Flèche/ Flèche	
t	m	max.	kW/PS	min./max.	min./max.	max. m	max. t	max. m	max. t	
350	6	4048	270 367	18 - 120	24 - 78	150 (118)	17,5 (50)	- (104)	- (10)	L, S, W, F, D, B, BW
400	4,5	5248	300 408	21 - 119	21 - 91	162,5 (116)	18,2 (68)	120 (104)	12,8 (21,5)	L, S, N, W, F, D, B, BW
750	7	9640	400 544	21 - 140	28 - 105	191 (137,5)	20 (105)	136 (124)	7,7 (16,6)	S, W, F, V, D, B, BW
300	12	13772	498 677	21 - 126	21 - 91	180 (123)	90 (259)	124 (104)	27 (50)	S, W, D, B, BW
1200	12	20904	746 1014	42 - 126	42 - 112	226 (120)	50 (400)	164 (112)	20 (60)	S, N, D, BW

Auslegersysteme.

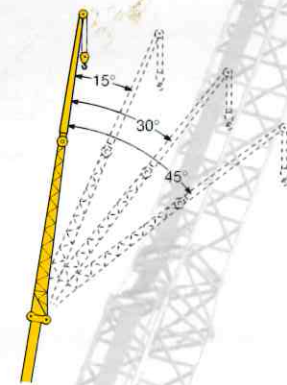
Boom/jib system.

Types de flèche.

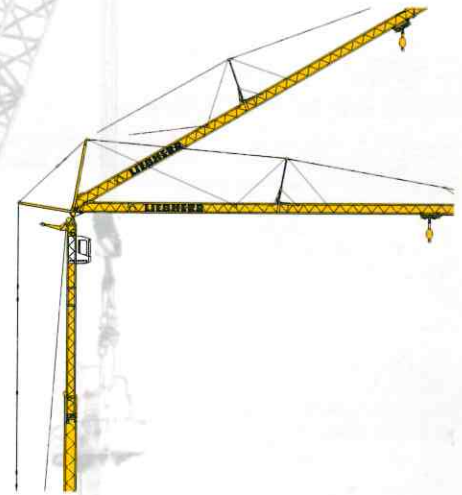
Teleskopausleger Telescopic boom Flèche télescopique		T
Klappspitze Folding jib Fléchette pliante		K
Teleskopturm mit wipbarem Ausleger Telescopic tower with luffing jib Mât télescopique avec flèche treillis relevable		TA
Hauptausleger Main boom Flèche principale	leicht small légère	L
	schwer heavy lourde	S
Feste Gitterspitze Fixed jib Fléchette treillis fixe	leicht small légère	F
	schwer heavy lourde	V
Wippbare Gitterspitze Luffing jib Fléchette relevable	leicht small légère	N
	schwer heavy lourde	W
Derrickausleger Derrick boom Derrick		D
Schwebeballast Suspended counterweight Lest suspendu		B
Ballastwagen Counterweight trailer Porteur de lest		BW



T



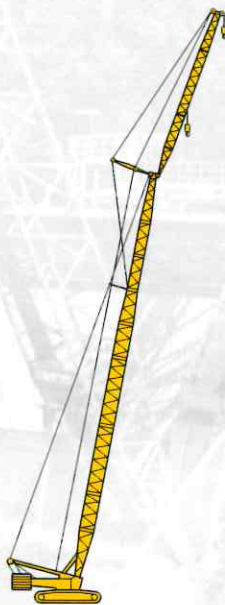
TK



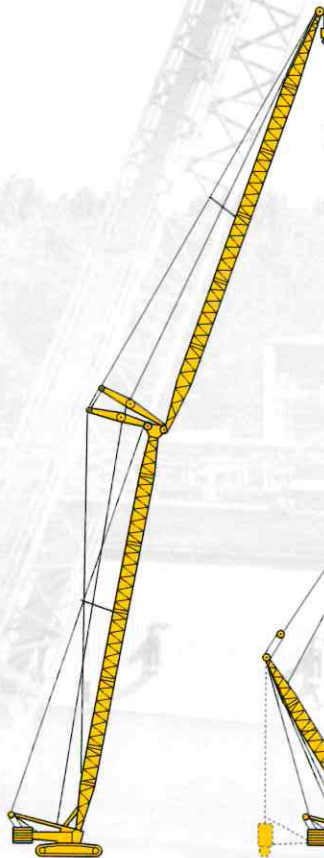
TA



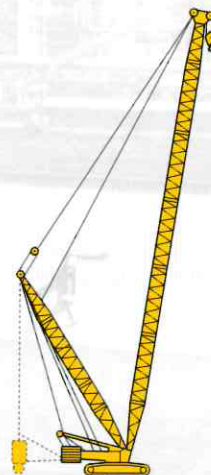
**L
S**



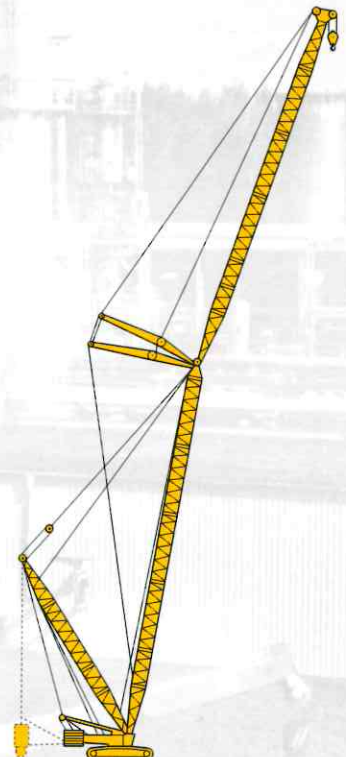
**LF
SV**



**LN
SW**



**LD (B / BW)
SD (B / BW)**



**LDN (BW)
SDW (B / BW)**

Anmerkungen:

- MK = Mobilbaukran
- LTC = Liebherr Kompaktkran
- Angaben in () gelten für den Teleskopausleger
- LR = Liebherr-Raupenkran
- Traglasten entsprechend DIN/ISO
- Angaben in () gelten für den L/S-Ausleger mit Derrickeinrichtung

Remarks:

- MK = Mobile construction crane
- LTC = Liebherr Compact mobile crane
- Values given in brackets () are valid for telescopic boom
- LR = Liebherr crawler crane
- Lifting capacities acc. to DIN/ISO
- Values given in brackets are valid for L/S-boom with derrick equipment

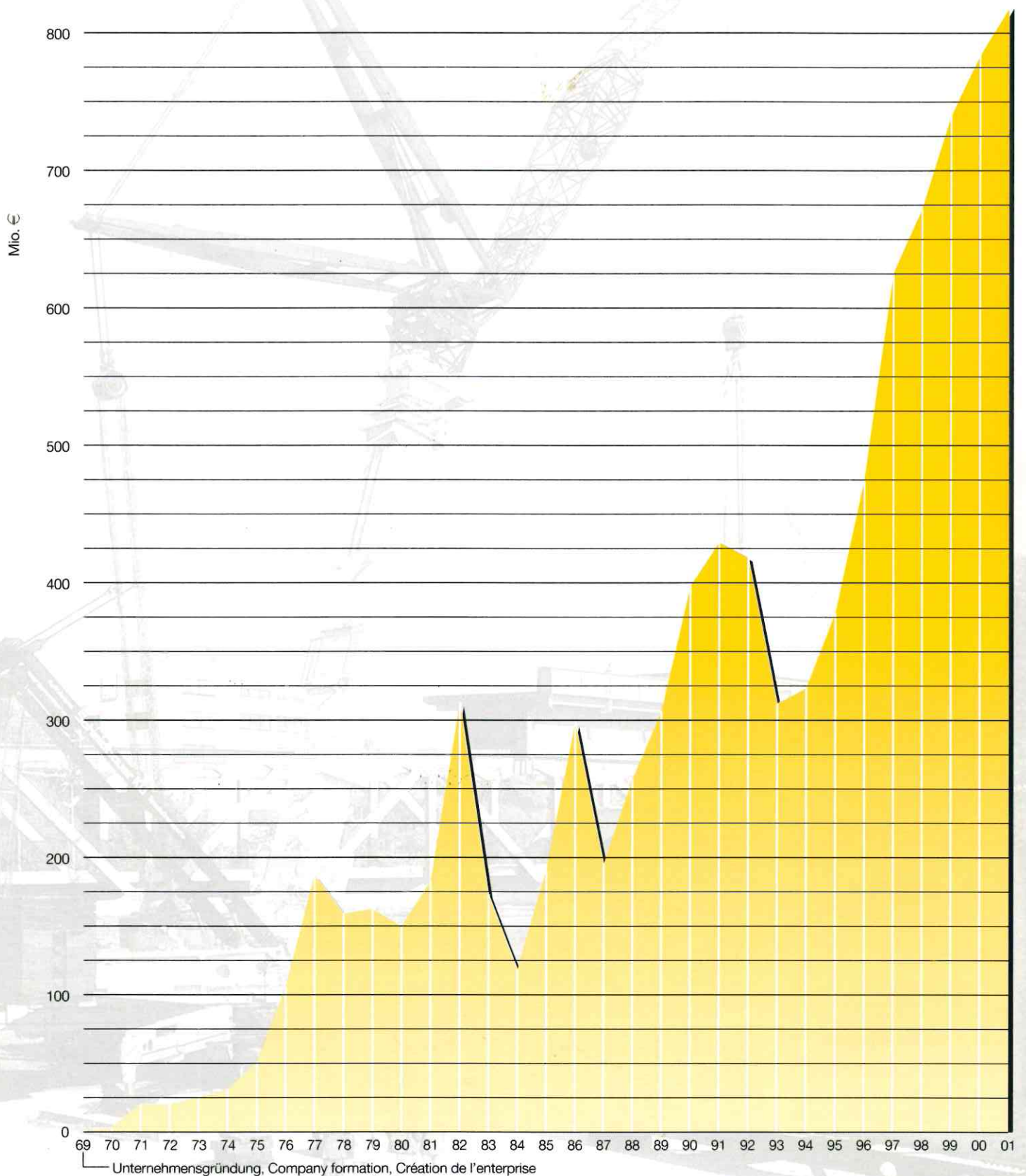
Remarques:

- MK = Grue mobile de construction
- LTC = Grue mobile compacte
- Les valeurs entre parenthèses () sont valables pour flèche télescopique
- LR = Liebherr grue sur chenilles
- Forces de levage selon DIN/ISO
- Les valeurs entre parenthèses sont valables pour flèche L/S-principale avec derrick

Umsatzentwicklung.

Turnover trends.

Evolution du chiffre d'affaires.



Änderungen vorbehalten. / Subject to modification. / Sous réserve de modifications.

10/2002

Nehmen Sie Kontakt auf mit / Please contact / Prenez contact avec
LIEBHERR-WERK EHINGEN GMBH, Postfach 1361, D-89582 Ehingen/Do.
☎ (0 73 91) 5 02-0, Fax (0 73 91) 5 02-33 99
www.lwe.liebherr.de, E-mail: info@lwe.liebherr.com