

Mobile and Crawler Cranes. Grues mobiles et sur chenilles.

2002



LIEBHERR

Mobile and truck cranes.

Grues mobiles routière et tout terrain.

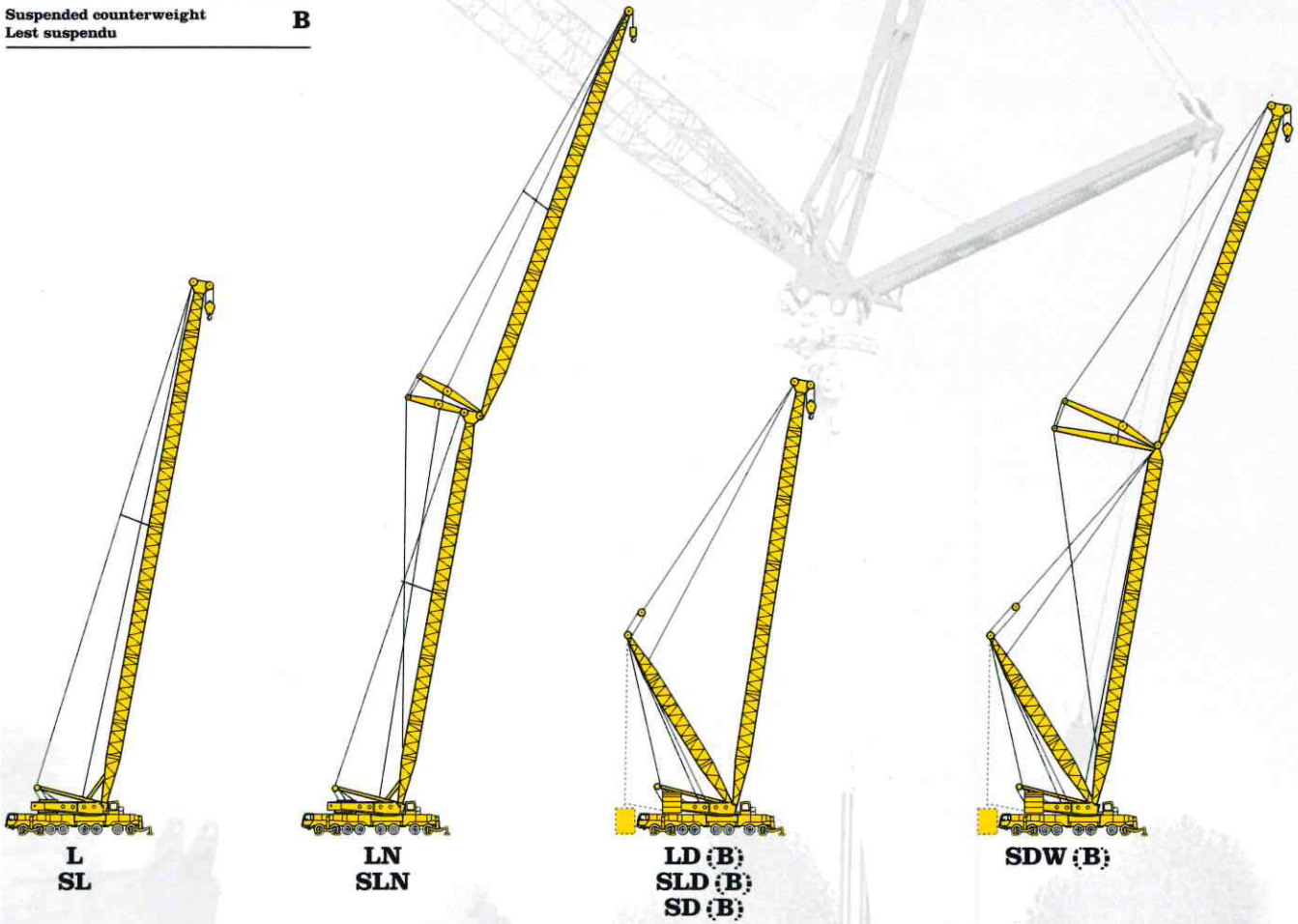
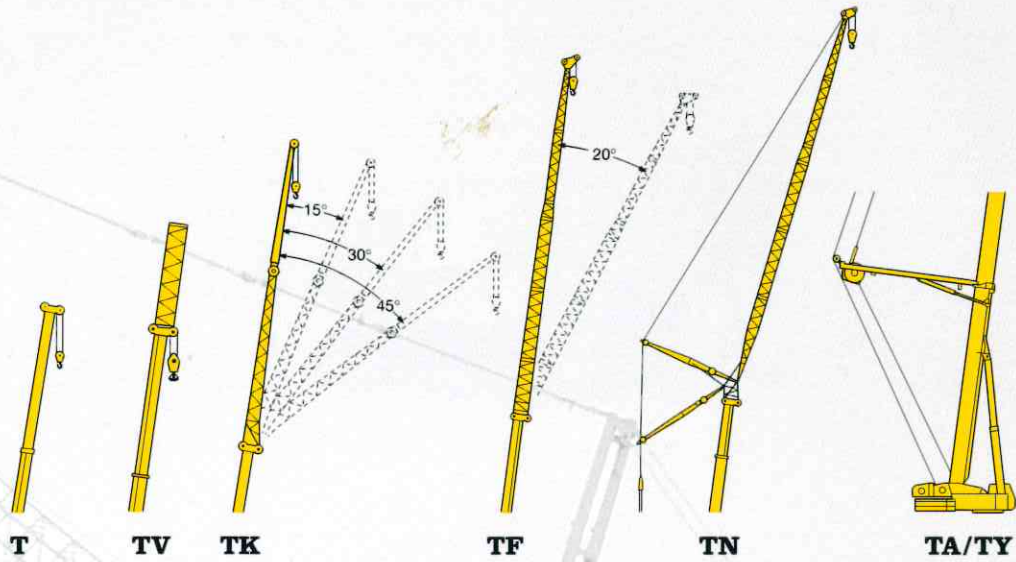


	max t	ft	kW/HP	mph max.	max.	Stand./Option	kW/PS	min./max. ft	min./max. ft	max. ft	max. t	max. ft	max. t	Boom/Jib Flèche/ Fléchette
LTM 1030/2	40	10	205 278	50	60	4 x 4 x 4	-	30 - 98	28 - 49	146 (98)	3.4 (10)	130 (84.5)	0.6 (1.7)	T, TK
LTM 1045/1	55	9	270 367	50	60	6 x 4 x 6 6 x 6 x 6	-	34 - 112	30 - 52	164 (112)	3.1 (12)	138 (98)	0.7 (1.9)	T, TK
LTM 1055/1	65	8	270 367	50	60	6 x 4 x 6 6 x 6 x 6	-	33 - 131	31 - 52	184 (135)	3.8 (12.2)	157 (118)	0.7 (1.8)	T, TK
LTM 1060/2	70	8	270 367	50	60	8 x 4 x 8 8 x 6 x 8	-	36 - 138	31 - 56	197 (138)	2.4 (10.3)	155 (120)	1 (1.8)	T, TK
LTM 1080/1	100	9	320 435	50	60	8 x 6 x 8 8 x 8 x 8	-	35 - 157	34 - 62	220 (157)	4.2 (12)	183 (144)	0.8 (1.8)	T, TK
LTM 1080/1 L	100	9	320 435	50	60	8 x 4 x 8 8 x 6 x 8	-	35 - 157	34 - 62	220 (157)	2.9 (10.5)	183 (144)	0.7 (1.4)	T, TK
LTM 1090/2	110	9	300 408	47	60	8 x 6 x 8 8 x 8 x 8	120 163	38 - 171	35 - 62	233 (171)	3 (12)	183 (143)	1.1 (1.4)	T, TK
LTM 1100/2	120	9.8	400 544	50	60	10 x 6 x 8 10 x 8 x 8	149 202	38 - 171 216*	35 - 62	276 (171)	2.1 (13.7)	216 (157)	1 (2.6)	T, TK, TVK
LTM 1150/1	170	9	400 544	47	50	10 x 6 x 10 10 x 8 x 10	120 163	41 - 184 206*	37 - 92	300 (185)	3.8 (16.2)	236 (178)	1.2 (1.9)	T, TK, TVK
LTM 1160/2	200	10	400 544	47	50	10 x 6 x 10 10 x 8 x 10	149 203	43 - 197	40 - 118	314 (197)	2.6 (18)	243 (177)	1.4 (3.5)	T, TK
LTM 1200/1	240	10	400 544	50	60	10 x 6 x 8 10 x 8 x 8	180 245	44 - 197 220*	40 - 118	338 (197)	2 (19)	282 (67.8)	1.1 (5.5)	T, TK, TVK
LTM 1250/1	300	10	440 598	47	43	12 x 6 x 10 12 x 8 x 10	180 245	51 - 236	40 - 230	354 (236)	2.4 (17)	300 (215)	1.3 (3.7)	T, TK, TF, TN,
LTM 1300/1	360	10	440 598	47	43	12 x 6 x 10 12 x 8 x 10	180 245	49 - 197	34 - 229	380 (197)	2.05 (36)	302 (190)	1.3 (6.5)	T, TK, TF, TN, TA, TAK, TAF, TAN
LTM 1500	600	10	440 598	47	31	16 x 8 x 12	240 326	53 - 276	46 - 299	475 (275)	5.1 (25.2)	354 (242)	2.2 (3.1)	T, TF, TVF, TN, TVN, TY, TYF, TVYF, TYN, TVYN
LTM 1800	1000	10	420 570	44	31	16 x 8 x 12	300 408	63 - 197	46 - 299	479 (197)	9.7 (130)	413 (177)	5.4 (52)	T, TF, TN, TAN, TD, TDB, TDN, TDNB
LG 1550	700	15	420 570	44	31	16 x 8 x 12	300 408	[69 - 344]	69 - 299	591 [344]	33.1 [66]	407 [302]	2.75 [5.4]	L, LD, LDB, LN, SL, SLD, SLDB, SLN, SD, SDB, SDWB

Boom/jib system.

Types de flèche.

Telescopic boom Flèche télescopique	T	
Boom extension Télescope rallongé	V	
Folding jib Fléchette pliante	K	
Lattice fly jib Fléchette treillis fixe	F	
Luffing lattice jib Fléchette treillis relevable	N	
Guyed telescopic boom Flèche télescopique haubanée	A Y	
Main boom Flèche principale	small légère	L
	heavy lourde	S
Luffing jib Fléchette relevable	small légère	N
	heavy lourde	W
Derrick boom Derrick	D	
Suspended counterweight Lest suspendu	B	



Remarks:
LTM = Liebherr all terrain crane
 * Telescopic boom extension with lattice sections
LG = Liebherr mobile crane with lattice boom
 • Lifting capacities acc. to DIN/ISO
 • LTM-crane with 45/60 t also as fire service cranes
 • Values given in () brackets are valid for telescopic boom
 • Values given in [] brackets are valid for lattice boom

Remarques:
LTM = Liebherr grue mobile routière et tout terrain
 * Rallonge flèche télescopique avec des éléments en treillis
LG = Liebherr grue mobile avec flèche en treillis
 • Forces de levage selon DIN/ISO
 • Grues mobiles de type LTM avec 45/60 t aussi comme grues pour sapeurs-pompiers
 • Les valeurs entre parenthèses () sont valables pour flèche télescopique
 • Les valeurs entre parenthèses [] sont valables pour flèche en treillis

Mobile construction crane. Grue mobile de construction.



MK 80

max			mph								Boom/Jib Flèche/ Fléchette
t	ft	kW/HP	max.	Stand./Option	min./max.	min./max.	max. ft	max. t	max. ft	max. t	
10	33	270 367	50	8 x 6 x 8	20 - 138	20 - 120	92	10	157	2	TA

Crawler track cranes. Grues sur chenilles.



LR 1350/1

LR 1400/2

LR 1600/1

LR 1800

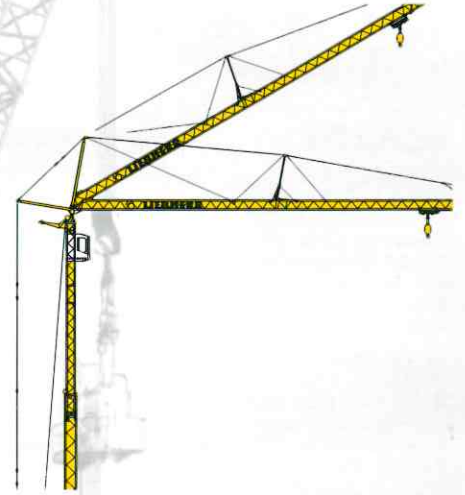
LR 11200

max										Ausleger Boom/Jib Flèche/ Fléchette
t	ft	kW/HP	min./max.	min./max.	max. ft	max. t	max. ft	max. t		
400	20	270 367	59 - 390	79 - 255	492 (388)	19.3 (55)	- (341)	- (11)		L, S, W, F, D, B,
440	15	300 408	69 - 390	69 - 299	533 (380)	20 (74.8)	393 (341)	14.1 (23.7)		L, S, N, W, F, D, B, BW
660	39	400 544	69 - 460	92 - 344	626 (451)	22 (115)	446 (406)	8.5 (18.3)		S, W, F, V, D, B, BW
880	39	498 677	69 - 413	69 - 298	591 (403)	99 (287)	408 (341)	29.7 (55)		S, W, D, B, BW
1320	39	746 1014	137 - 413	137 - 367	741 (394)	55 (440)	537 (367)	22 (66)		S, N, D, BW

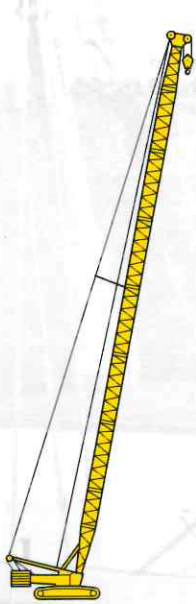
Boom/jib system. Types de flèche.

Telescopic tower with luffing jib Mât télescopique avec flèche treillis relevable		TA
Main boom Flèche principale	small légère	L
	heavy lourde	S
Fixed jib Fléchette treillis fixe	small légère	F
	heavy lourde	V

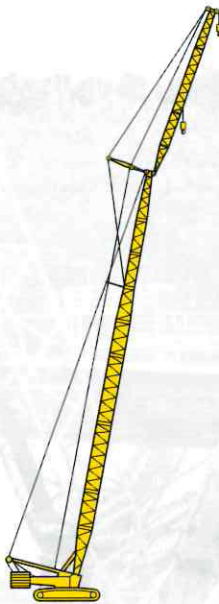
Luffing jib Fléchette relevable	small légère	N
	heavy lourde	W
Derrick boom Derrick		D
Suspended counterweight Lest suspendu		B
Counterweight trailer Porteur de lest		BW



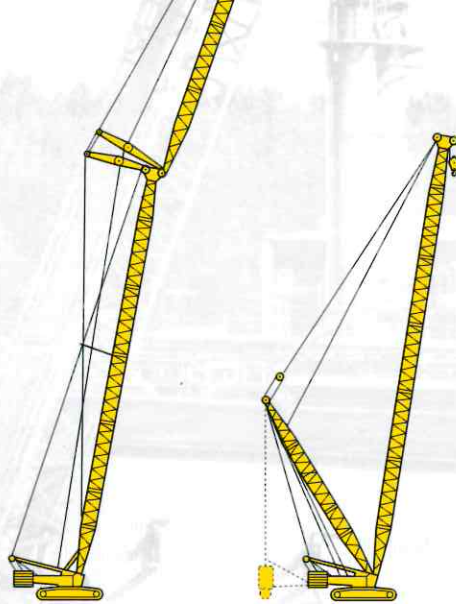
TA



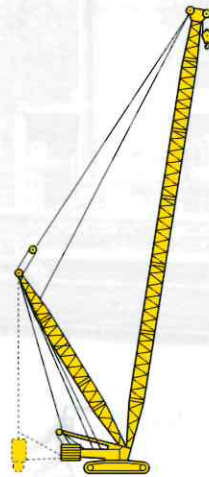
**L
S**



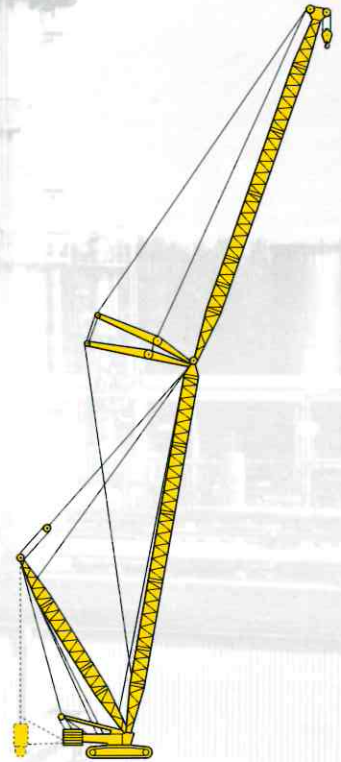
**LF
SV**



**LN
SW**



**LD (B / BW)
SD (B / BW)**



**LDN (BW)
SDW (B / BW)**

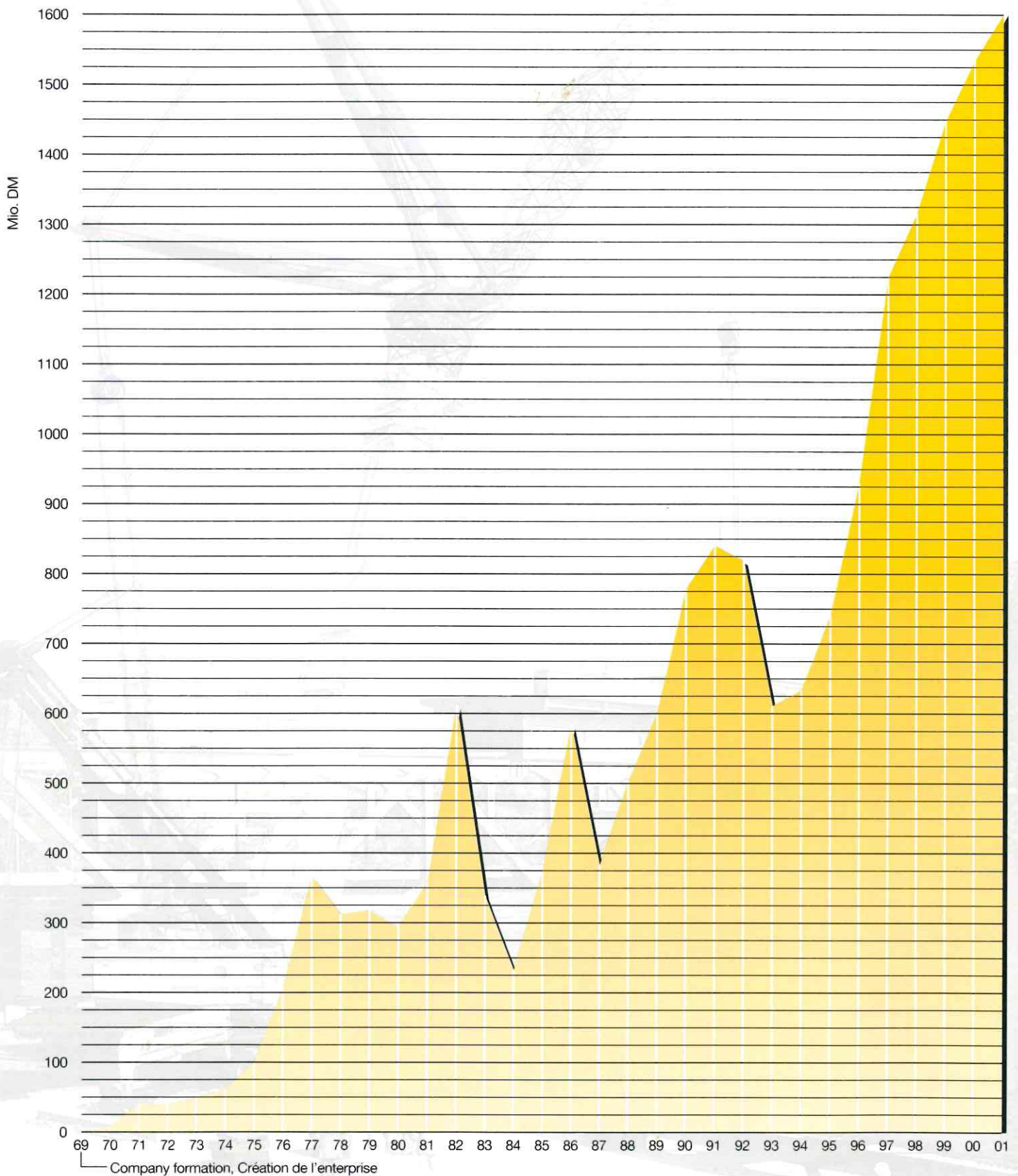
Remarks:

- MK** = Mobile construction crane
- LR** = Liebherr crawler crane
- Lifting capacities acc. to DIN/ISO
- Values given in brackets are valid for L/S-boom with derrick equipment

Remarques:

- MK** = Grue mobile de construction
- LR** = Liebherr grue sur chenilles
- Forces de levage selon DIN/ISO
- Les valeurs entre parenthèses sont valables pour flèche L/S-principale avec derrick

Turnover trends. Evolution du chiffre d'affaires.



Subject to modification. / Sous réserve de modifications.

us/ca. 1/2002

Please contact / Prenez contact avec
LIEBHERR-WERK EHINGEN GMBH, Postfach 1361, D-89582 Ehingen/Do.
☎ (0 73 91) 5 02-0, Fax (0 73 91) 5 02-33 99
www.lwe.liebherr.de, E-mail: info@lwe.liebherr.com