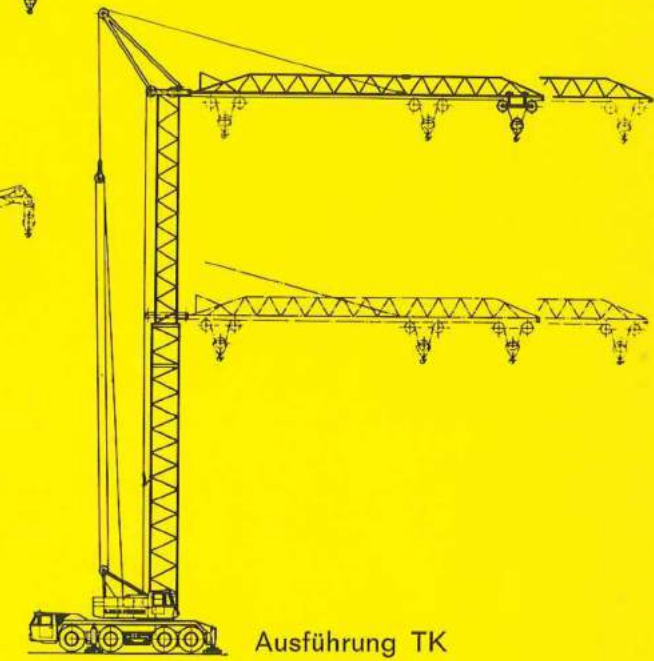
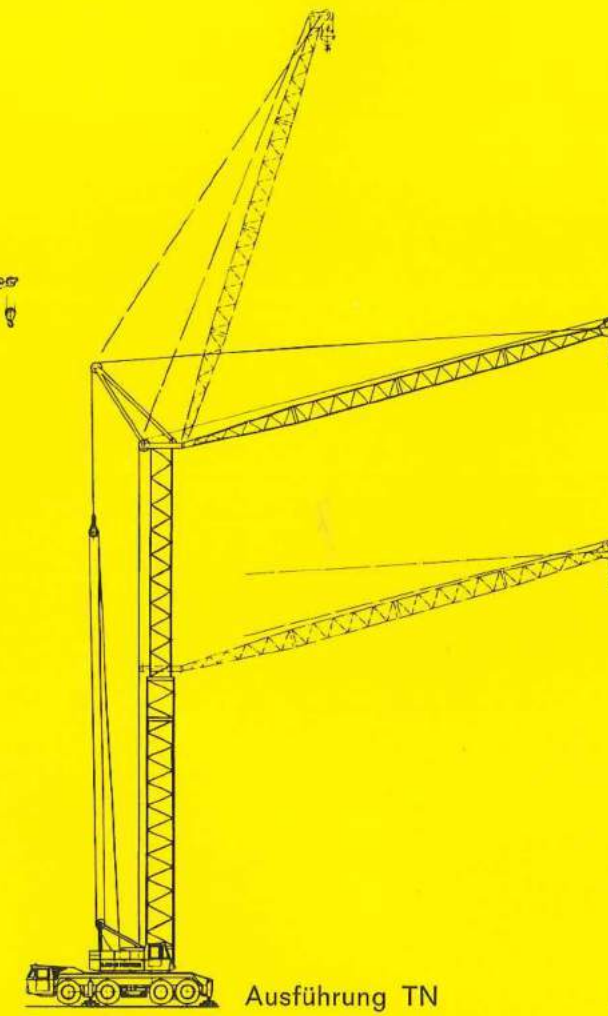
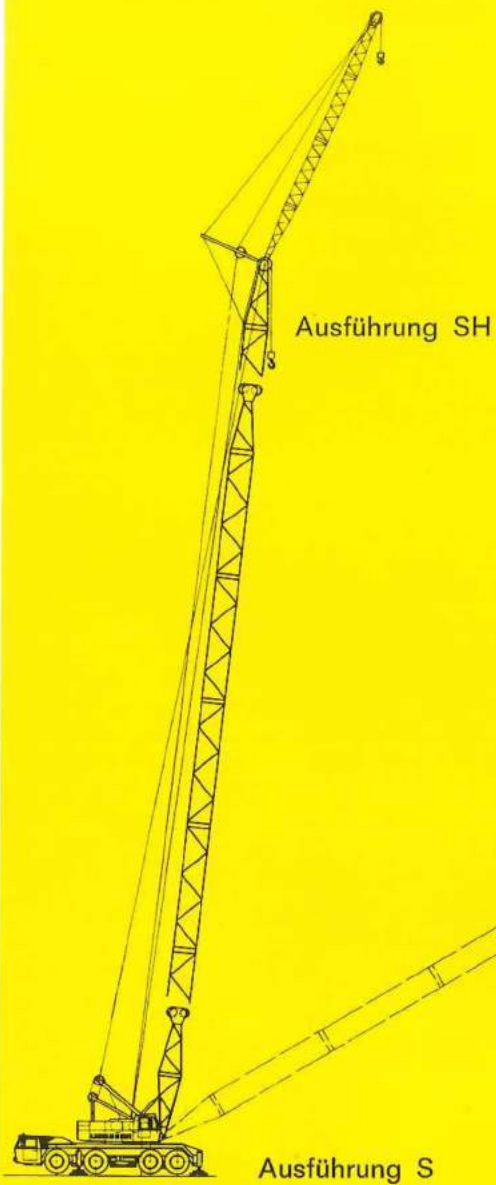
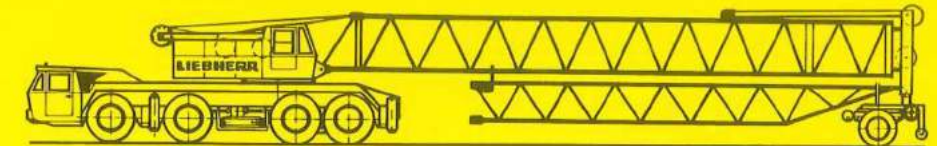




**LIEBHERR**

**Autokrane**





## AUK 60

max. Tragkraft 35 000 kg bei 4,5 m Ausladung  
3achsig, Fahrzeugbreite 2,5 m

### Ausführung S

Tragkraft bei max. Hubhöhe von 35 m: 11 000 kg

### Ausführung SH

Tragkraft bei max. Hubhöhe von 52 m: 5 000 kg

### Ausführung SHV

(Schwerlastausleger mit verstellbarem Hilfsausleger)  
Tragkraft bei max. Hubhöhe von 35 m: 5 000 kg  
Tragkraft bei max. Ausladung von 25 m: 1 400 kg

### Ausführung STN

Tragkraft bei max. Hubhöhe von 45 m: 6 500 kg  
Tragkraft bei max. Ausladung von 20 m: 3 000 kg

## AUK 80

max. Tragkraft 45 000 kg bei 4,5 m Ausladung  
4achsig, Fahrzeugbreite 2,5 m

### Ausführung S

Tragkraft bei max. Hubhöhe von 42 m: 11 000 kg

### Ausführung SH

Tragkraft bei max. Hubhöhe von 62 m: 3 000 kg

### Ausführung SHV

Tragkraft bei max. Hubhöhe von 45 m: 5 000 kg  
Tragkraft bei max. Ausladung von 21 m: 2 500 kg

### Ausführung STN

Tragkraft bei max. Hubhöhe von 50 m: 8 000 kg  
Tragkraft bei max. Ausladung von 26 m: 3 000 kg

### Ausführung TN

Tragkraft bei max. Hubhöhe von 50 m: 8 000 kg  
Tragkraft bei max. Ausladung von 26 m: 3 000 kg

### Ausführung TK

max. Hubhöhe: 26 m  
max. Tragkraft 6 000 kg bei 12,8 m Ausladung  
Tragkraft bei max. Ausladung von 26 m: 2 200 kg

## AUK 150

max. Tragkraft 60 000 kg bei 4,5 m Ausladung  
4achsig, Fahrzeugbreite 2,75 m

### Ausführung S

Tragkraft bei max. Hubhöhe von 42 m: 18 000 kg

### Ausführung SH

Tragkraft bei max. Hubhöhe von 62 m: 5 000 kg

### Ausführung SHV

Tragkraft bei max. Hubhöhe von 46 m: 6 500 kg  
Tragkraft bei max. Ausladung von 20 m: 4 000 kg

### Ausführung STN

Tragkraft bei max. Hubhöhe von 52 m: 12 700 kg  
Tragkraft bei max. Ausladung von 26 m: 5 800 kg

### Ausführung TN

Tragkraft bei max. Hubhöhe von 52 m: 12 700 kg  
Tragkraft bei max. Ausladung von 26 m: 5 800 kg

### Ausführung TK

max. Hubhöhe: 29 m  
max. Tragkraft 8 400 kg bei 15 m Ausladung  
Tragkraft bei max. Ausladung von 26 m: 3 600 kg

## AUK 220

max. Tragkraft 80 000 kg bei 4,5 m Ausladung  
4achsig, Fahrzeugbreite 3,0 m

### Ausführung S

Tragkraft bei max. Hubhöhe von 50 m: 23 000 kg

### Ausführung SH

Tragkraft bei max. Hubhöhe von 70 m: 8 000 kg

### Ausführung STN

Tragkraft bei max. Hubhöhe von 60 m: 12 000 kg  
Tragkraft bei max. Ausladung von 30 m: 6 000 kg

### Ausführung TN

Tragkraft bei max. Hubhöhe von 60 m: 12 300 kg  
Tragkraft bei max. Ausladung von 30 m: 6 300 kg

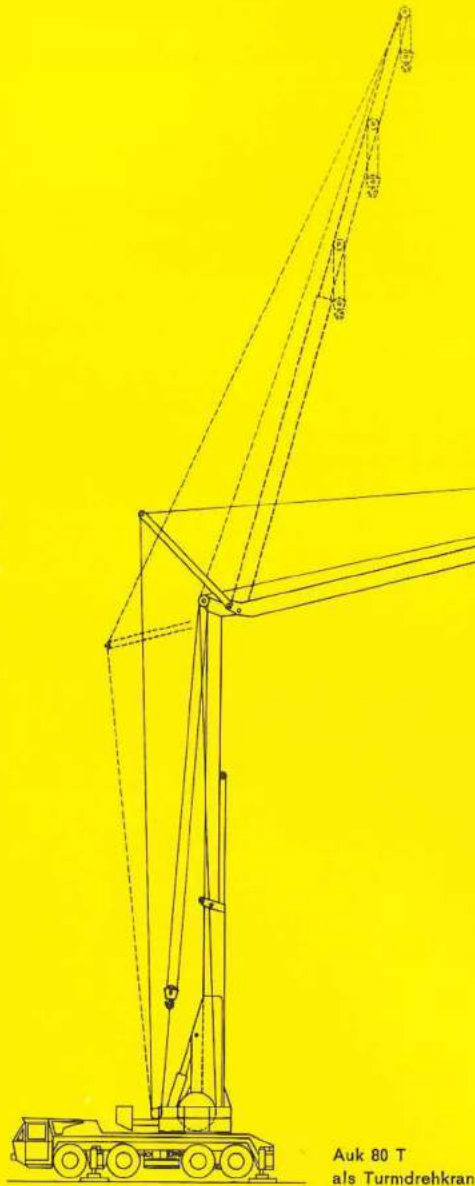
### Ausführung TN 2fach teleskopiert

Tragkraft bei max. Hubhöhe von 75 m: 8 000 kg  
Tragkraft bei max. Ausladung von 30 m: 3 000 kg

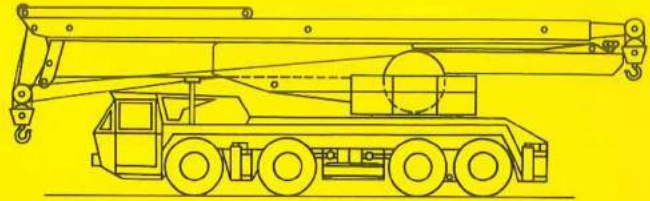
### Ausführung TK

max. Hubhöhe: 33 m  
max. Tragkraft 11 000 kg bei 15,3 m Ausladung  
Tragkraft bei max. Ausladung von 30 m: 4 000 kg





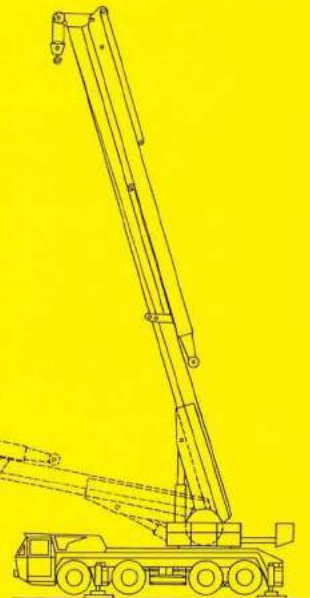
Auk 80 T  
als Turmdrehkran



Auk 80 T Transportstellung



Auk 80 T  
als Auslegerkran



# AUK 80 T

max. Tragkraft 45 000 kg bei 4,5 m Ausladung

4achsig, Fahrzeugbreite 2,5 m

vollhydraulischer Antrieb

teleskopierbarer Ausleger

zwei Dieselmotoren (Fahrtrieb, Krantrieb)

einsetzbar als Auslegerkran und Turmdrehkran

## Auslegerkran

max. Hubhöhe 19 m

Tragkraft bei 5,3 m Ausladung: 30 000 kg

Tragkraft bei 17 m Ausladung: 3 100 kg

## Turmdrehkran

max. Hubhöhe 40 m

Tragkraft bei 7 m Ausladung: 15 000 kg

Tragkraft bei 23 m Ausladung: 3 200 kg

## WEITERE KRANTYPEN

### AUK 40

max. Tragkraft 24 000 kg bei 3 m Ausladung

Kranbau auf 3achsige LKW-Fahrgestelle aufmontiert werden

Vollhydraulischer Krantrieb

#### Ausführung S

Tragkraft bei max. Hubhöhe von 23 m: 4 900 kg

Tragkraft bei max. Ausladung von 21 m: 1 050 kg

#### Ausführung SH

Tragkraft bei max. Hubhöhe von 28 m: 1 500 kg

Tragkraft bei max. Ausladung von 28 m: 250 kg

### AUK 120

Turmdrehkran auf 3achsige Fahrgestelle,

Fahrzeugbreite 2,5 m

#### Ausführung TN

Tragkraft bei max. Hubhöhe von 52 m: 12 700 kg

Tragkraft bei max. Ausladung von 26 m: 5 800 kg

#### Ausführung TK

max. Hubhöhe 29 m

max. Tragkraft 8 400 kg, bei 15 m Ausladung

Tragkraft bei max. Ausladung von 26 m: 3 600 kg

Änderungen vorbehalten

HANS LIEBHERR · WERK I · 795 BIBERACH AN DER RISS

Telefon 07351/\*6011

Telex 7129202



# LIEBHERR