

Das LIEBHERR-Autokranprogramm umfaßt Autokrane und Autoturmdrehkrane mit diesel-elekt. und diesel-hydraul. Kranantrieb von 20-80 Mp Tragfähigkeit.



# LIEBHERR

## AUTOKRANE



# LIEFERPROGRAMM

## LIEBHERR-AUTOKRANE

### Auslegereinrichtungen

**S**



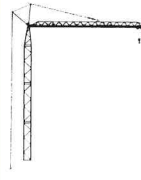
**SH**



**STN**



**STK**



**T**



**TS**



Dieselelekt. Kranantrieb

Vollhydr. Kranantrieb

AUK	max. Tragkraft Mp	bei Ausladung m	S		SH		STN		STK		T		TS	
			max. Hubhöhe m	Tragkraft Mp	max. Hubhöhe m	Tragkraft Mp	max. Hubhöhe m	Tragkraft Mp	max. Hubhöhe m	Tragkraft Mp	max. Hubhöhe m	Tragkraft Mp	max. Hubhöhe m	Tragkraft Mp
Dieselelekt. Kranantrieb	60	35	4,5		35	11	52	5	45	6,5	—	—	—	—
	80-1	45	4,5		42	11	62	3	50	8	26	6	—	—
	150	60	4,5		42	18	62	5	52	12,7	29	8,4	—	—
	220	80	4,5		50	23	70	8	60	12	33	11	—	—
Vollhydr. Kranantrieb	GM 40	25	4,5		35	6	42	3	45	5	—	—	—	—
	40 T	25	4,0		—	—	—	—	—	—	30	3	—	—
	40 T-60	25	4,0		—	—	—	—	—	—	30	3	—	—
	80 TS	45 15	4,5 6,5		—	—	—	—	—	—	—	—	40	15

LIEBHERR-Autokrane sind nach dem neuesten Stand der Technik konstruiert und verfügen über ein extrem hohes Lastmoment.



**LIEBHERR**

HANS LIEBHERR - WERK I - 7950 BIBERACH/RISS  
 Telefon: (07351) \*6011 - Telex 7 129 202