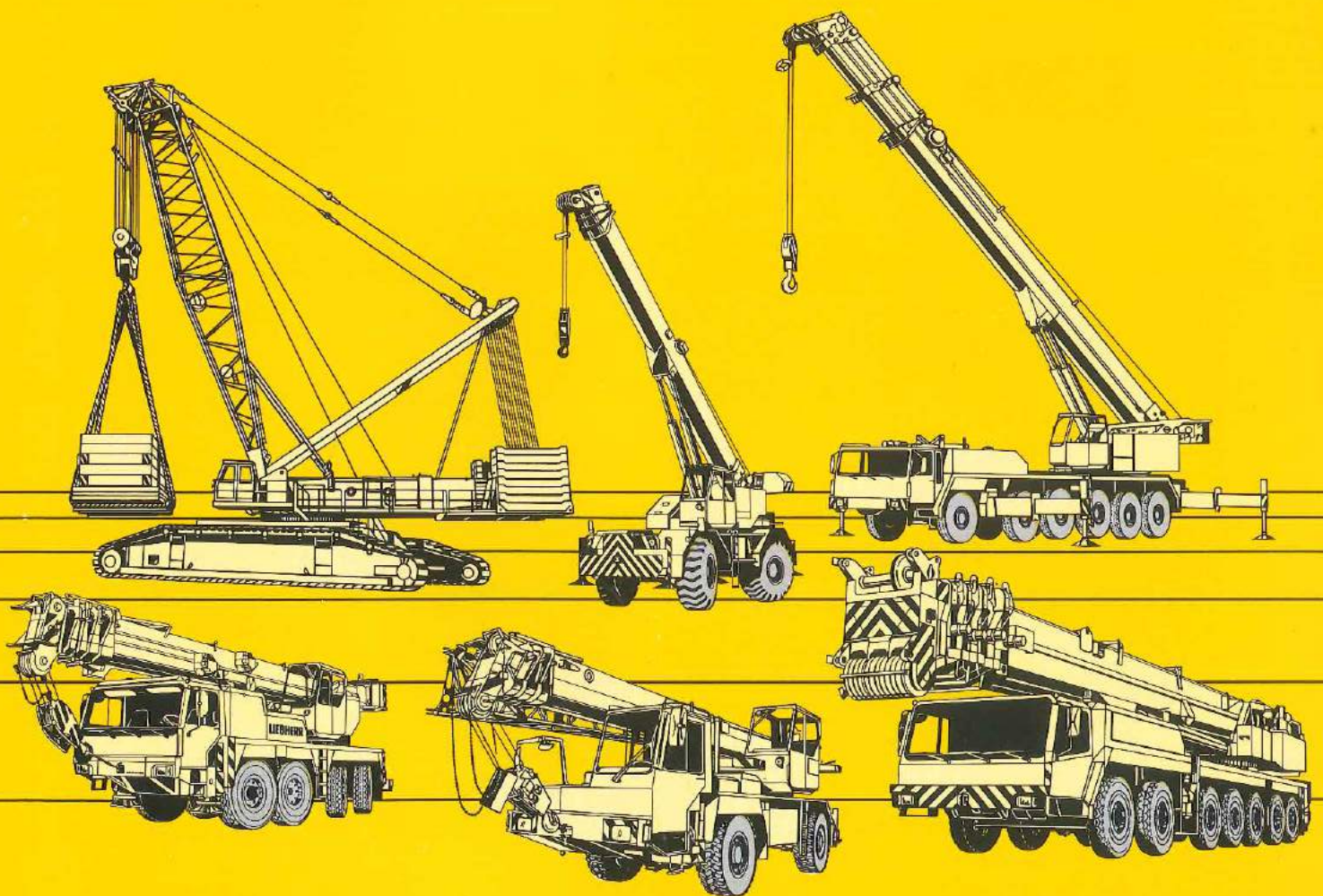


Die Fahrzeugkrane.

**Truck, mobile and crawler
track cranes.**







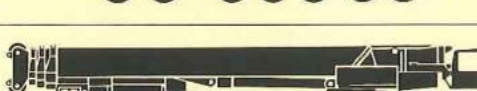
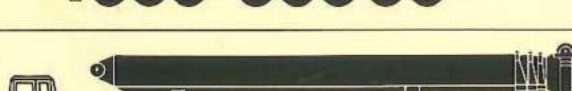
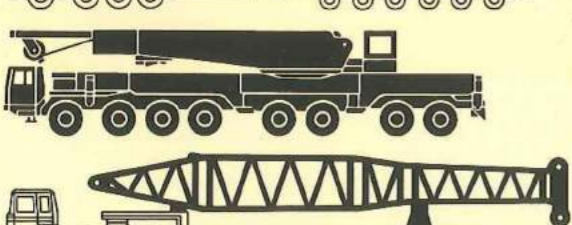
**Grues mobiles et grues
sur chenilles.**

1993


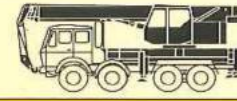


LIEBHERR





Die Mobilkrane · Mobile cranes · Grues mobiles routière et tout terrain.

Typ Type	Max. Traglast ¹⁾ Max. load cap. ¹⁾ Charge maxi. ¹⁾ t	bei Ausladung at working radius à une portée de m	Max. Lastmoment ²⁾ Max. load moment ²⁾ Couple de charge maxi. ²⁾ tm	Fahrzeugmotor Truck engine Moteur du camion kW (PS/HP/CH)	Oberwagenmotor Crane engine Moteur de la grue kW (PS/HP/CH)	Fahrgeschwindigkeit Road speed Vitesse déplacement km/h	Max. Hubhöhe ³⁾ Max. lifting height ³⁾ Hauteur crochet maxi. ³⁾ m	dabei Traglast Load capacity Charge t	Max. Ausladung ⁴⁾ Max. working radius ⁴⁾ Portée maxi. ⁴⁾ m	dabei Traglast Load capacity Charge t	Ausleger-systeme Boom / jib systems Types de flèche
 LTM 1025 ³⁾	25	2,5	82,5	170 (231)	-	71	41 (27)	2,1 (9)	30 (24)	0,6 (1)	T, TK
 LTM 1040 - 3 ³⁾	40	3	154,2	218 (296)	-	76	46 (31)	2,7 (9,3)	42 (26)	0,7 (2,1)	T, TK
 LTM 1060/1	60	3	222	270 (368)	-	77	57 (41)	2,9 (9,9)	46 (36)	0,7 (1,4)	T, TK
 LTM 1070	70	3	270	260 (354)	115 (156)	75	62 (43)	3 (10)	46 (38)	1 (0,6)	T, TK
 LTM 1090	90	3	348	320 (435)	115 (156)	69	66 (46)	4 (13)	52 (40)	1,2 (1)	T, TK
 LTM 1120	120	3	395	353 (480)	121 (165)	69	70 (45)	4 (16)	58 (40)	1,1 (3)	T, TK
 LTM 1160/1	160	3	585	360 (490)	160 (218)	76	98 (53)	1,4 (23)	64 (48)	1 (3,8)	T, TK, TN
 LTM 1200	200	3	715	390 (530)	150 (204)	69	96 (55)	2 (22,6)	78 (50)	1 (7)	T, TF, TN, TA, TAF, TAN
 LTM 1300	300	3	1200	390 (530)	213 (290)	71	114 (60)	2,3 (33)	84 (56)	1,2 (9,1)	T, TF, TN, TA, TAF, TAN
 LTM 1400	400	3	1530	390 (530)	263 (359)	71	132 (50)	2 (80)	100 (46)	3,7 (17,5)	T, TF, TN, TA, TAF, TAN
 LTM 1800	800	3	2750	390 (530)	300 (408)	67	146 (60)	6,9 (107)	108 (54)	4,4 (21)	T, TF, TN, TAN
 LG 1550	550	4,5	5256	390 (530)	300 (408)	67	165 (105)	15,4 (55)	124 (92)	2,3 (4,4)	L, LD, LDB, LN, SL, SLD, SLDB, SLN, SD, SDB, SDWB

Die Autokrane · Truck cranes · Grues automotrices.

Typ Type	Max. Traglast ¹⁾ Max. load cap. ¹⁾ Charge maxi. ¹⁾ t	bei Ausladung at working radius à une portée de m	Max. Lastmoment ²⁾ Max. load moment Couple de charge maxi. tm	Kranmotor Crane engine Moteur de la grue kW (PS/HP/CH)	Fahrgeschwindigkeit Road speed Vitesse déplacement km/h	Max. Hubhöhe ⁵⁾ Max. lifting height ⁵⁾ Hauteur crochet maxi. ⁵⁾ m	dabei Traglast Load capacity Charge t	Max. Ausladung ⁵⁾ Max. working radius ⁵⁾ Portée maxi. ⁵⁾ m	dabei Traglast Load capacity Charge t	Auslegersysteme Boom / jib systems Types de flèche
 LTF 1030 - 3	30	2,5	75	100 (136)	80	42 (28)	2 (9)	36 (24)	0,8 (1,9)	T, TK
 LTF 1030 - 4	30	2,5	75	100 (136)	80	42 (28)	2 (9)	36 (24)	0,8 (2,2)	T, TK

Die Geländekrane · Rough terrain cranes · Grues mobiles tout terrain de chantier.

Typ Type	Max. Traglast ¹⁾ Max. load cap. ¹⁾ Charge maxi. ¹⁾ t	bei Ausladung at working radius à une portée de m	Max. Lastmoment ²⁾ Max. load moment ²⁾ Couple de charge maxi. ²⁾ tm	Fahr- und Kranmotor Truck and crane engine Moteur du camion et de la grue kW (PS/HP/CH)	Fahrgeschwindigkeit Road speed Vitesse déplacement km/h	Max. Hubhöhe ⁵⁾ Max. lifting height ⁵⁾ Hauteur crochet maxi. ⁵⁾ m	dabei Traglast Load capacity Charge t	Max. Ausladung ⁵⁾ Max. working radius ⁵⁾ Portée maxi. ⁵⁾ m	dabei Traglast Load capacity Charge t	Auslegersysteme Boom / jib systems Types de flèche
 LI 1012 ⁴⁾	12	3	39	82 (112)	25	17 (11,6)	2,5 (7,7)	16 (12)	1,1 (1,7)	T, TH
 LTL 1025	25	2,5	72	110 (150)	40	35 (27)	3,6 (9)	28 (24)	0,7 (1)	T, TK
 LTL 1050	50	3	196	165 (224)	31	55 (39)	2 (7,5)	40 (34)	1 (0,8)	T, TK
 LTL 1080	80	3	318	188 (256)	30	46 (35)	9,5 (19)	38 (30)	2,5 (3,8)	T, TK

Anmerkungen:

LTM = Liebherr-Teleskop-Mobilkran in Straßen-/Geländeausführung

LG = Liebherr-Gittermast-Mobilkran

LTF = Teleskop-Fertighauskran

LI = Liebherr-Industriekran

LTL = Liebherr-Teleskop-Mobilkran in Geländeausführung

¹⁾ = Kippplast 75 %

²⁾ = Kippplast 85 %

³⁾ = auch als Feuerwehrrkran

⁴⁾ = eingeschränkt geländetauglich

⁵⁾ = Angaben in () gelten für Teleskopausleger

Remarks:

LTM = All terrain crane

LG = Liebherr mobile crane with lattice boom

LTF = Telescopic crane for the erection of prefabricated houses

LI = Industrial crane

LTL = Rough terrain crane

¹⁾ = Tipping load 75 %

²⁾ = Tipping load 85 %

³⁾ = Also as fire service crane

⁴⁾ = Semi rough terrain crane

⁵⁾ = Values given in brackets are valid for telescopic boom

Remarques:

LTM = Grue mobile routière et tout terrain

LG = Grue mobile avec flèche en treillis

LTF = Grue télescopique pour montage de maisons préfabriquées

LI = Grue mobile

LTL = Grue mobile tout terrain de chantier

¹⁾ = Charge de basculement 75 %

²⁾ = Charge de basculement 85 %

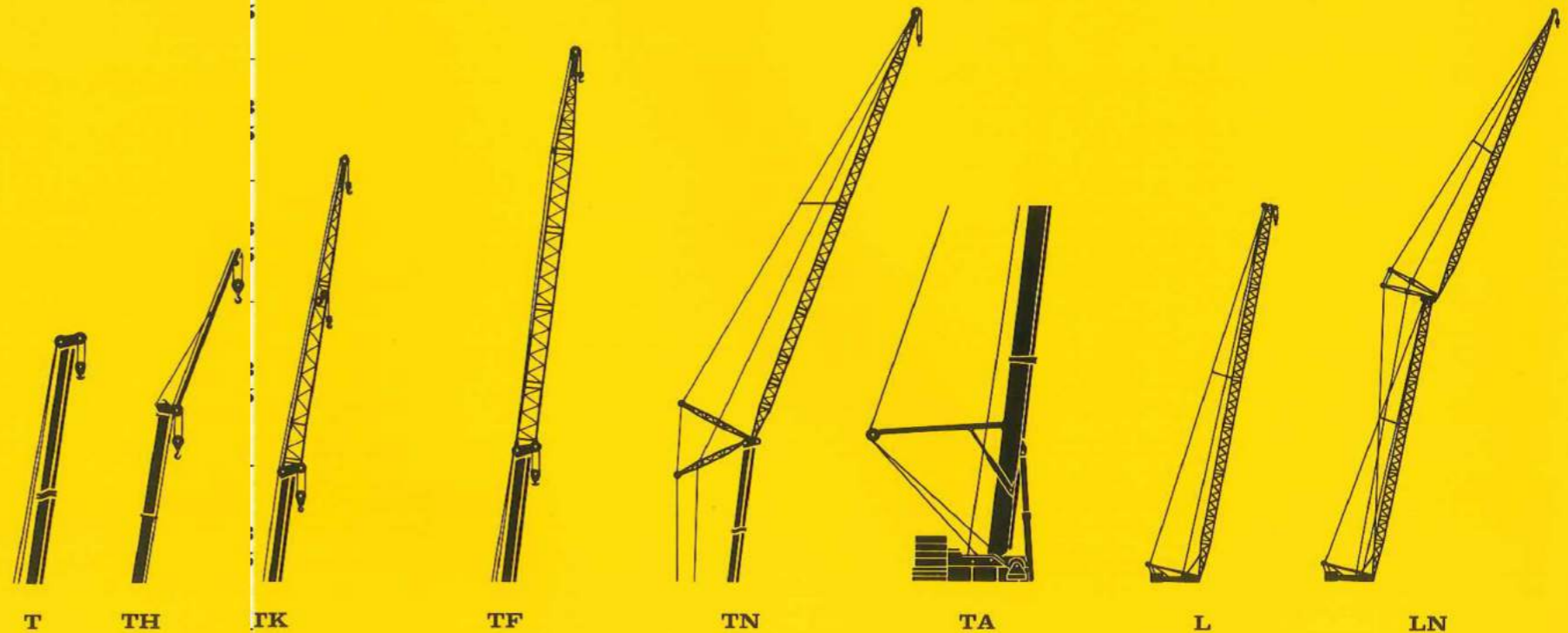
³⁾ = Grue pour sapeurs-pompiers

⁴⁾ = Grue tout terrain restreint

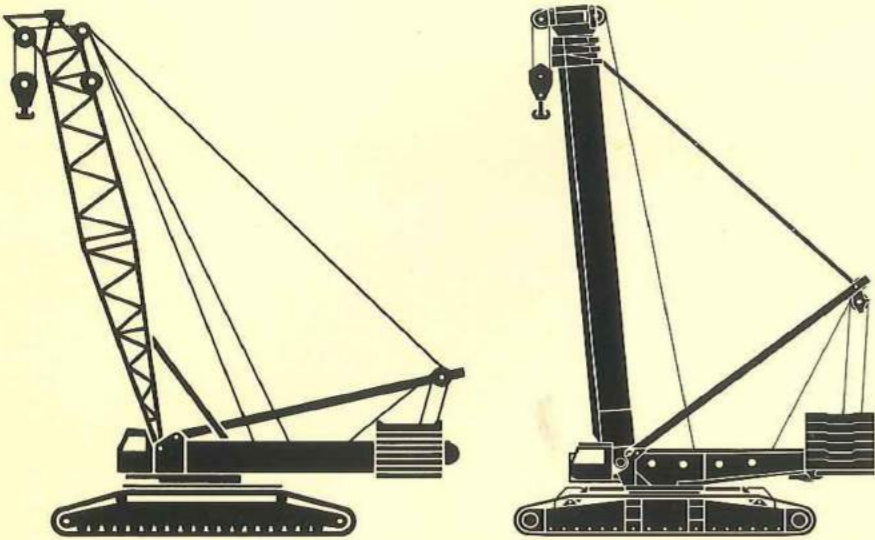
⁵⁾ = Les valeurs entre parenthèses sont valables pour flèche télescopique

Auslegersysteme Boom / jib systems Types de flèche

Teleskopausleger Telescopic boom Flèche télescopique	T
Hilfsausleger Fly jib Fléchette	H
Klappspitze Folding jib Fléchette pliante	K
Feste Gitterspitze Lattice fly jib Fléchette treillis fixe	F
Wipbare Gitterspitze Luffing lattice jib Fléchette treillis relevable	N
Teleskopausleger abgespannt Guyed telescopic boom Flèche télescopique haubanée	A
Gittermast Lattice boom Flèche principale	L
Wipbare Gitterspitze Luffing jib Fléchette relevable	N



Die Raupenkrane · Crawler track cranes · Grues sur chenil les.

		Typ Type	Max. Traglast ¹⁾ Max. load cap. ¹⁾ Charge maxi. ¹⁾ t	bei Ausladung at working radius à une portée de m	Max. Lastmoment Max. load moment Couple de charge maxi. tm	Kranmotor Crane engine Moteur de la grue kW (PS/HP/CH)	Max. Hubhöhe ²⁾ Max. lifting height ²⁾ Hauteur crochet maxi. ²⁾ m	dabei Traglast Load capacity Charge t	Max. Ausladung ²⁾ Max. working radius ²⁾ Portée maxi. ²⁾ m	dabei Traglast Load capacity Charge t	Auslegersysteme Boom / jib systems Types de flèche
	LR	LR 1550	550	4,5	5568	300 (408)	165 (102)	15,4 (120)	124 (92)	2,2 (13)	L, LD, LDB, LN, SL, SLD, SLDB, SLN, SD, SDB, SDW, SDWB
		LR 1650	650 800 ³⁾	6 9	8932 9000	300 (408)	180 (108)	17 (120)	128 (96)	8,8 (13)	L, LD, LDBW, LN, S, SD, SDB, SDBW, SDW, SDWBW
		LTR 1800	800	3	2670	300 (408)	146 (60)	6,9 (107)	104 (54)	2,4 (21)	T, TF, TN, TAN
	LTR	LR 11200	1200	12	20928	728 (990)	192 (120)	120 (400)	100 (112)	48 (68)	S, SD, SDB, SDW, SDWB

Auslegersysteme Boom / jib systems Types de flèche

Gittermast Lattice boom Flèche principale	leicht small légère schwer heavy lourde	L S
Wippbare Gitterspitze Luffing jib Fléchette relevable	leicht small légère schwer heavy lourde	N W
Derrickmast Derrick boom Derrick		D
Schwebeballast Suspended counterweight Lest suspendu		B
Ballastwagen Counterweight trailer Porteur de lest		W

Anmerkungen:

LR = Liebherr-Raupenkrane

¹⁾ = Kipplast 75 %

²⁾ = Angaben in () gelten für L/S-Ausleger

³⁾ = mit Derrickeinrichtung

Remarks:

LR = Crawler track crane

¹⁾ = Tipping load 75 %

²⁾ = Values given in brackets are valid for L/S-boom

³⁾ = with derrick boom

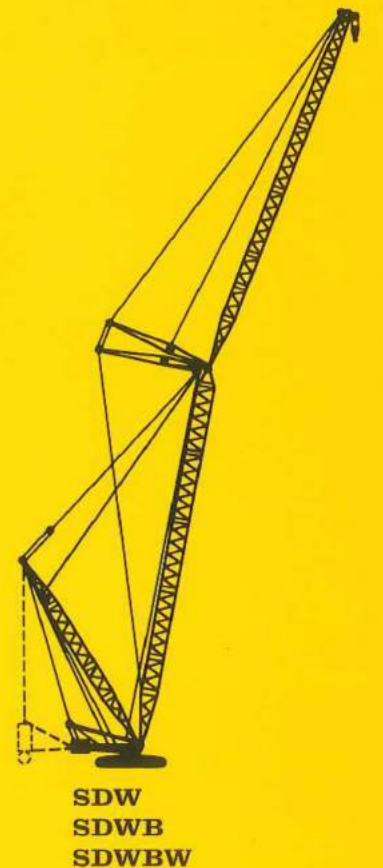
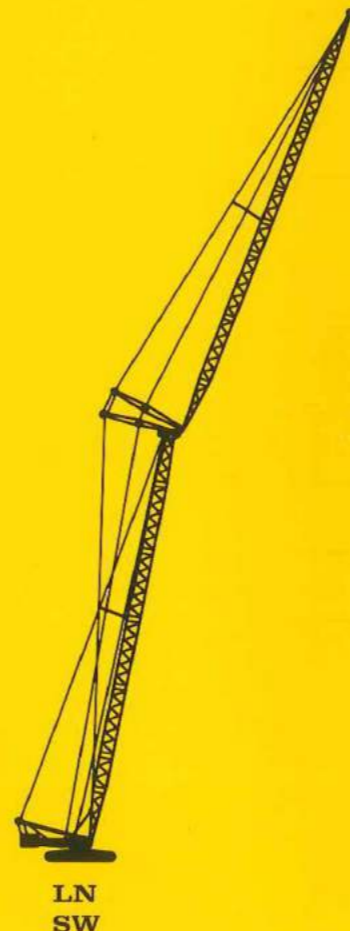
Remarques:

LR = Grue sur chenilles

¹⁾ = Charge de basculement 75 %

²⁾ = Les valeurs entre parenthèses sont valables pour flèche L/S-principale

³⁾ = avec derrick



Änderungen vorbehalten. / Subject to modification. / Sous réserve de modifications.

TP 15/25. 2.1.93

Nehmen Sie Kontakt auf mit

Please contact

Veillez prendre contact avec

LIEBHERR-WERK EHINGEN GMBH

D-7930 Ehingen/Donau, Telefon (0 73 91) 5 02-0, Telefax (0 73 91) 5 02-3 99, Telex 7 1 763-0 le d