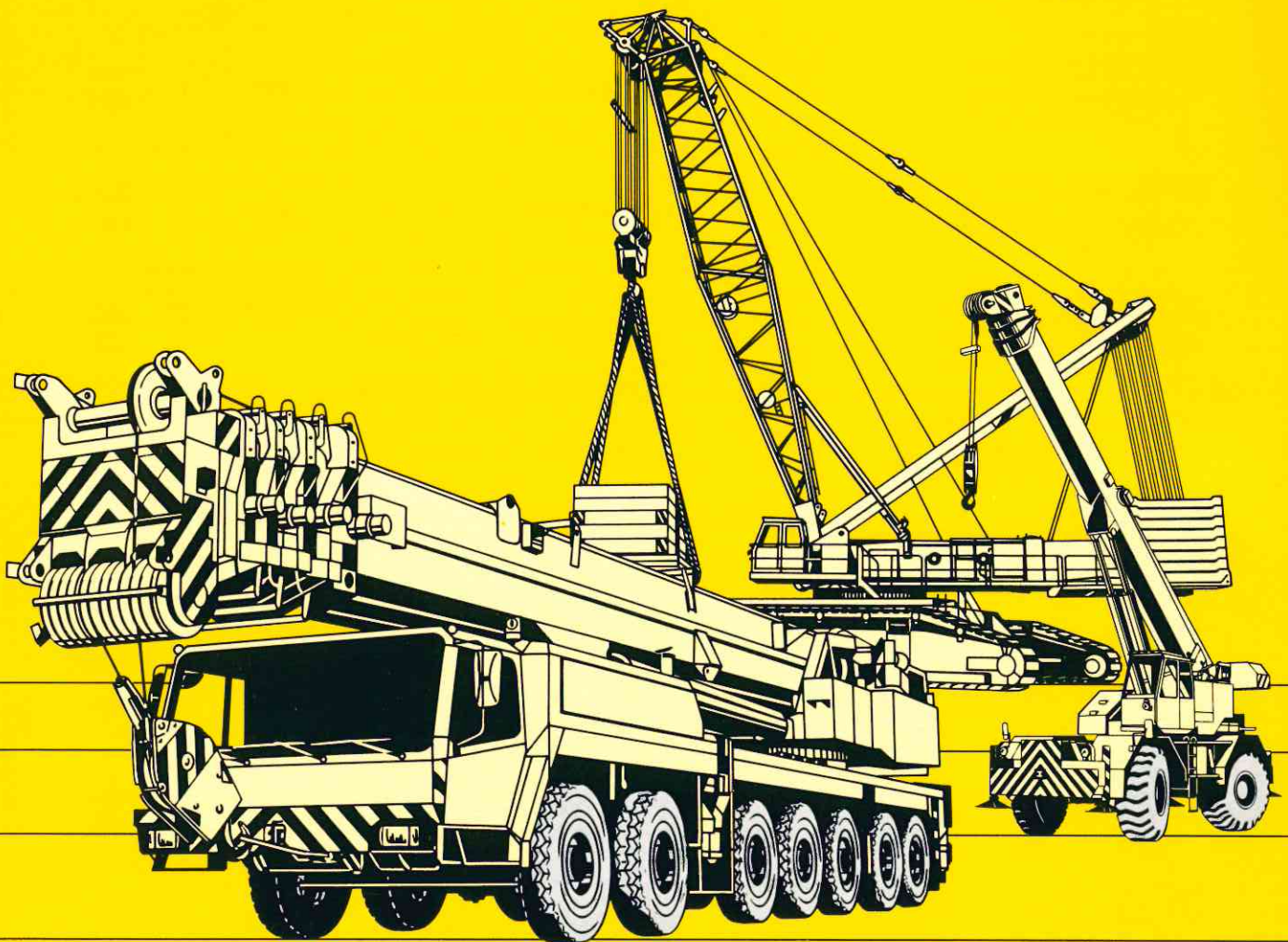
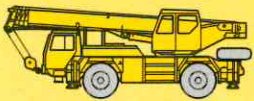
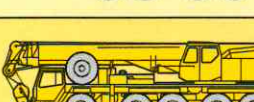
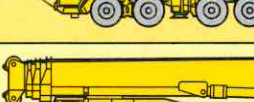


**Die Fahrzeugkrane.
Mobile and Crawler Cranes.
Grues mobiles
et sur chenilles. '95**

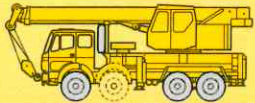
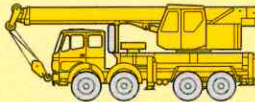


LIEBHERR

Die Mobilkrane. Mobile cranes. Grues mobiles routière et tout terrain.

	max	t	m	t/m	max.	kW/PS	km/h	max.	Stand./Option	max.	kW/PS	min./max.	min./max.	max. m	max. t	max. m	max. t	Ausleger Boom/Jib Flèche/ Flèche
	LTM 1025	25	2,5	83	180 245	75	4 x 4 x 4	52	-	8,4 - 26	8,2 - 14,4	41 (27)	2,1 (10)	34 (24)	0,4 (1)	T, TK		
	LTM 1030/1	30	2,5	86,5	180 245	75	4 x 4 x 4	52	-	8,4 - 26	8,2 - 14,4	41 (27)	2,1 (10)	36 (24)	0,5 (1,3)	T, TK		
	LTM 1040/1	40	3	160	230 312	76	6 x 4 x 6 6 x 6 x 6	55	-	9,5 - 30	8,1 - 14,5	45 (31)	2,7 (9,3)	40 (26)	0,7 (2,1)	T, TK		
	LTM 1050/1	50	3	176,4	230 312	76	6 x 4 x 6 6 x 6 x 6	55	-	10,5 - 40	9,6 - 16	57 (41)	1,8 (7,6)	42 (34)	1 (0,8)	T, TK		
	LTM 1070/1	70	3	222	300 408	76	8 x 6 x 8 8 x 8 x 8	60	125 170	10,6 - 40	8,4 - 15,8	57 (43)	3,5 (11)	46 (34)	0,8 (1,9)	T, TK		
	LTM 1090/1	90	3	325	300 408	77	8 x 6 x 8 8 x 8 x 8	60	125 170	11,6 - 44	10,6 - 18,8	64 (45)	3 (13,1)	50 (40)	1 (1,4)	T, TK		
	LTM 1100/1	100	3	360	320 435	76	10 x 6 x 10 10 x 8 x 10	65	115 156	11,9 - 45	11,3 - 20	66 (46)	4 (13)	50 (40)	1,9 (1,8)	T, TK		
	LTM 1120	120	3	391,5	370 503	76	10 x 6 x 8 10 x 8 x 8	50	121 165	14 - 45	12 - 30	76 (45)	2,5 (16)	62 (40)	1,1 (3)	T, TK		
	LTM 1160/1	160	3	585	360 490	76	12 x 6 x 10 12 x 8 x 10	40	160 218	13,5 - 52	11 - 46	98 (53)	1,4 (23)	64 (48)	1 (3,8)	T, TK, TN		
	LTM 1225	225	2,5	770	400 544	76	12 x 6 x 10 12 x 8 x 10	40	182 247	15,1 - 60	14 - 63	102 (60)	2,3 (18)	76 (54)	2,2 (4,3)	T, TF, TN		
	LTM 1300	300	3	1200	390 530	71	14 x 8 x 10	34	213 290	15,5 - 60	10,5 - 70	114 (60)	2,3 (33)	84 (56)	1,2 (9,1)	T, TF, TN, TA, TAF, TAN		
	LTM 1400	400	3	1530	390 530	71	16 x 8 x 12	31	263 359	15,7 - 50	12 - 84	132 (50)	2 (80)	100 (46)	3,7 (17,5)	T, TF, TN, TA, TAF, TAN		
	LTM 1800	800	3	2750	390 530	67	16 x 8 x 12	34	300 408	19,3 - 60	14 - 91	146 (60)	6,9 (107)	108 (54)	4,4 (21)	T, TF, TN, TAN		
	LG 1550	550	4,5	5256	390 530	67	16 x 8 x 12	34	300 408	21 - 105	21 - 91	165 (105)	15,4 (55)	124 (92)	2,3 (4,4)	L, LD, LDB, LN, SL, SLD, SLDB, SLN, SD, SDB, SDWB		

Die Autokrane. Truck cranes. Grues automotrices.

	max	t/m		kW/PS	km/h	m		m		m		Ausleger Boom/Jib Flèche/ Fléchette
		t	m			min./max.	min./max.	max. m	max. t	max. m	max. t	
 LTF 1030 - 3/4	30	2,5	75	100 136	80	8,4 - 26	8,2 - 14,4	42 (28)	2 (9)	36 (24)	0,8 (1,9)	T, TK
 LTF 1040 - 4	40	2	118	100 136	80	9,4 - 30	8,1 - 14,4	45 (31)	2 (7,5)	40 (28)	0,8 (1,8)	T, TK

Die Geländekrane. Rough terrain cranes. Grues mobiles tout terrain de chantier.

	max		t/m	kW/PS	km/h	%	m		m		m		Ausleger Boom/Jib Flèche/ Fléchette
	t	m					min./max.	min./max.	max. m	max. t	max. m	max. t	
 LI 1012	12	3	39	82 112	25	60	5,2 - 12	5,5	16,5 (11,6)	2,5 (7,7)	16 (12)	1,1 (1,7)	T, TH
 LTL 1030	30	2,5	104,4	100 136	40	60	8,4 - 26	8,2 - 14,4	41 (27)	2,1 (10,3)	30 (24)	0,9 (1,5)	T, TK
 LTL 1050	50	3	196	165 224	31	70	10 - 31	5,1 - 16	48 (32)	3 (12)	40 (28)	1 (2,2)	T, TK
 LTL 1080	80	3	343	188 256	30	50	11 - 34	10	46 (35)	9,5 (19)	40 (30)	2,6 (4,6)	T, TK

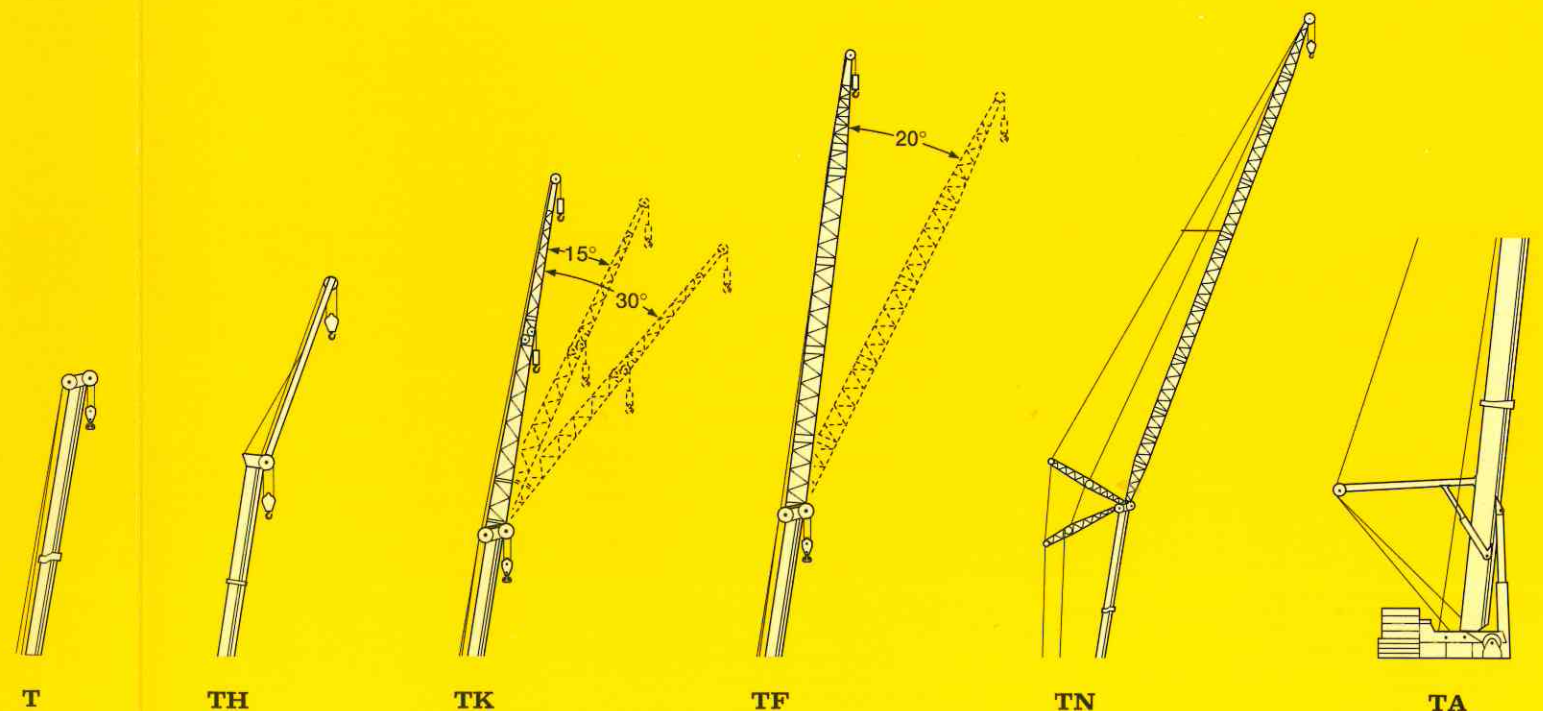
Anmerkungen:
LTM = Liebherr-Teleskop-Mobilkran in Straßen-/Geländeausführung
LG = Liebherr-Gittermast-Mobilkran
LTF = Liebherr-Teleskop-Fertighauskran
LI = Liebherr-Industriekran
LTL = Liebherr-Teleskop-Mobilkran in Geländeausführung
● Traglasten entsprechend 75 % Kippplast
● max. Lastmoment (t/m) entsprechend 85 % Kippplast
● LTM-Krane mit 25/40 t auch als Feuerwehrrane
● Angaben in () gelten für den Teleskopausleger

Remarks:
LTM = Liebherr all terrain crane
LG = Liebherr mobile crane with lattice boom
LTF = Liebherr telescopic crane for the erection of prefabricated houses
LI = Liebherr industrial crane
LTL = Liebherr rough terrain crane
● Lifting capacities acc. to 75 % tipping load
● max. load moment (t/m) acc. to 85 % tipping load
● LTM-cranes with 25/40 t also as fire service cranes
● Values given in brackets are valid for telescopic boom

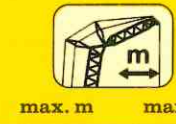
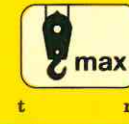
Remarques:
LTM = Liebherr grue mobile routière et tout terrain
LG = Liebherr grue mobile avec flèche en treillis
LTF = Liebherr grue télescopique pour montage de maisons préfabriquées
LI = Liebherr grue mobile
LTL = Liebherr grue mobile tout terrain de chantier
● Forces de levage selon 75 % de la charge de basculement
● Couple de charge maxi. selon 85 % de la charge de basculement
● Grues mobiles de type LTM avec 25/40 t aussi comme grues pour sapeurs-pompiers
● Les valeurs entre parenthèses sont valables pour flèche télescopique

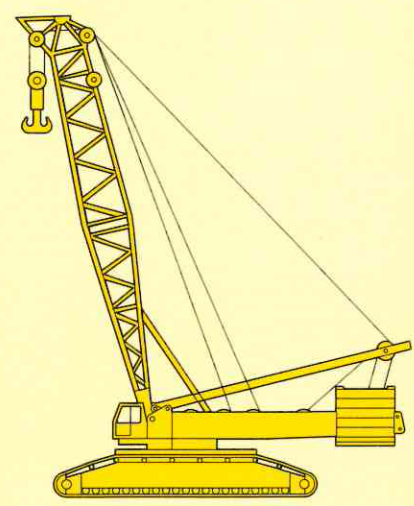
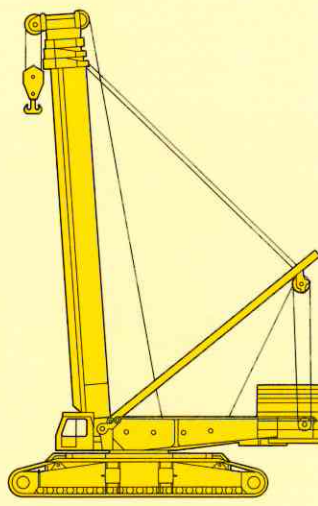
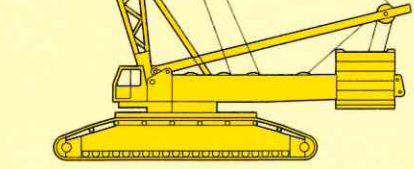
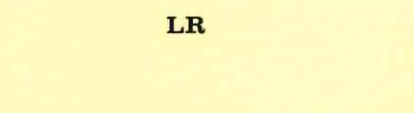
Auslegersysteme Boom / jib systems Types de flèche

Teleskopausleger Telescopic boom Flèche télescopique	T
Hilfsausleger Fly jib Fléchette	H
Klappspitze Folding jib Fléchette pliante	K
Feste Gitterspitze Lattice fly jib Fléchette treillis fixe	F
Wippbare Gitterspitze Luffing lattice jib Fléchette treillis relevable	N
Teleskopausleger abgespannt Guyed telescopic boom Flèche télescopique haubannée	A



Die Raupenkrane. Crawler track cranes. Grues sur chenilles.



Model	t		max.	kW/PS	min./max.		min./max.		max. m		Ausleger Boom/Jib Flèche/ Fléchette
	t	m			m	t	m	t	m		
 LR 1550	550	4,5	5568	300 408	21 - 105	21 - 91	165 (102)	15,4 (106)	124 (116)	2,2 (8)	L, LD, LDB, LN, SL, SLD, SLDB, SLN, SD, SDB, SDW, SDWB
 LR 1650	650 800	6 9	8932 9000	385 530	21 - 112	21 - 91	180 (108)	17 (120)	128 (96)	8,8 (13)	L, LD, LDBW, LN, S, SD, SDB, SDBW, SDW, SDWBW
 LTR 1800	800	3	2670	300 408	18 - 60 ¹⁾	21 - 91	146 (60) ¹⁾	6,9 (107)	104 (54)	2,4 (21)	T, TF, TN, TAN
 LR 11200	1200	12	20904	746 1014	21 - 126	21 - 112	226 (120)	50 (400)	164 (112)	20 (60)	S, SN, SDN, SD, SDBW, SDNBW

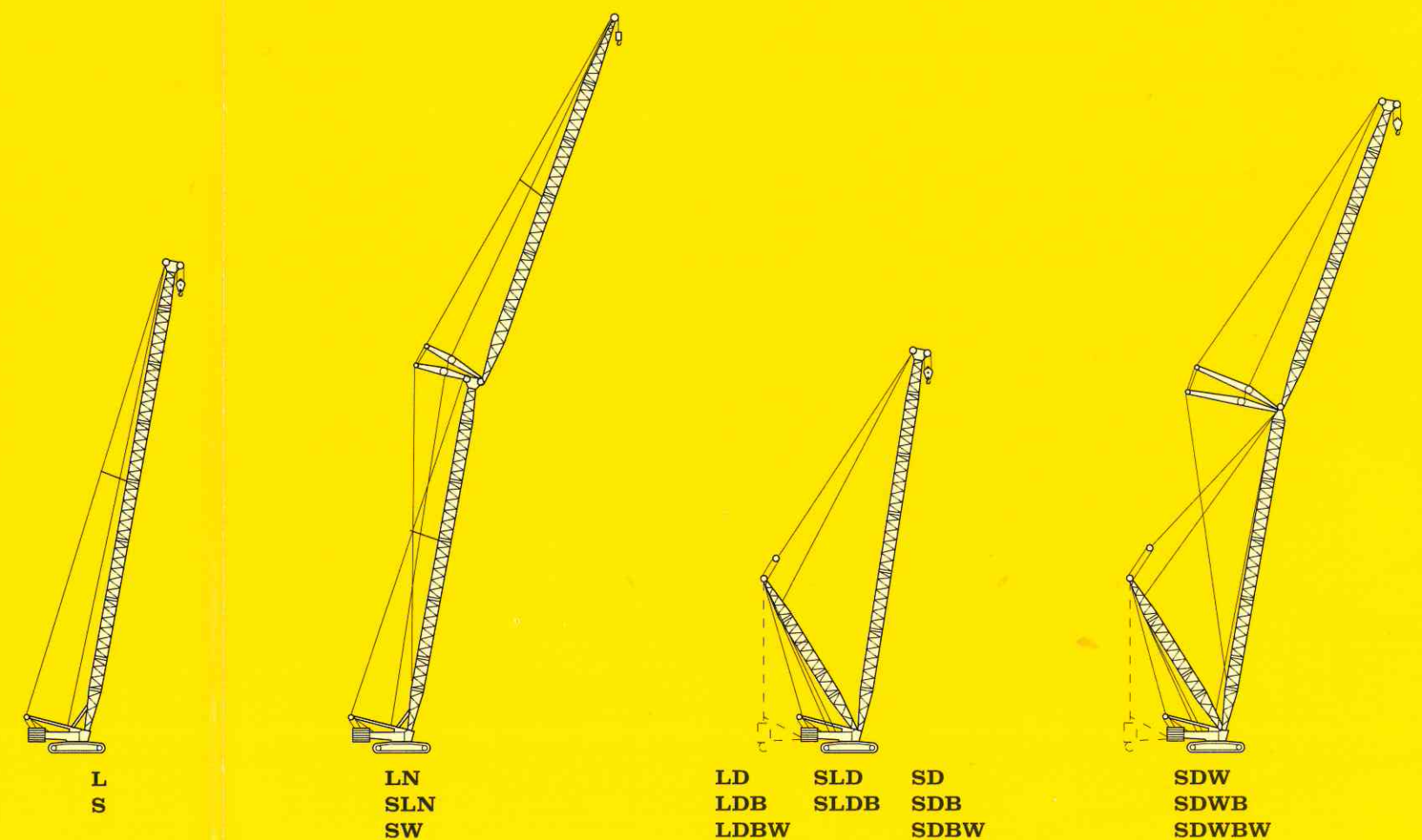
Auslegersysteme Boom / jib systems Types de flèche

Anmerkungen:
LR = Liebherr-Raupenkrane
LTR = Liebherr-Teleskop-Raupenkrane
● Traglasten entsprechend 75 % Kippplast
● max. Lastmoment (t/m) mit Derrickeinrichtung
● Angaben in () gelten für den L/S-Ausleger
¹⁾ Teleskopausleger

Remarks:
LR = Liebherr crawler crane
LTR = Liebherr telescopic crawler crane
● Lifting capacities acc. to 75 % tipping load
● max. load moment (t/m) with derrick boom
● Values given in brackets are valid for L/S-boom
¹⁾ Telescopic boom

Remarques:
LR = Liebherr grue sur chenilles
LTR = Liebherr grue à flèche télescopique sur chenilles
● Forces de levage selon 75 % de la charge de basculement
● Couple de charge maxi. (t/m) avec derrick
● Les valeurs entre parenthèses sont valables pour flèche L/S-principale
¹⁾ Flèche télescopique

Gittermast Lattice boom Flèche principale	leicht small légère	L
	schwer heavy lourde	S
Wippbare Gitterspitze Luffing jib Fléchette relevable	leicht small légère	N
	schwer heavy lourde	W
Derrickmast Derrick boom Derrick		D
Schwebeballast Suspended counterweight Lest suspendu		B
Ballastwagen Counterweight trailer Porteur de lest		W



Weltweit Vertriebs- und Servicestellen. Sales and Service Stations world-wide. Etablissements commerciaux et service après-vente mondiaux.

EUROPA

D DEUTSCHLAND

Liebherr-Werk Ehingen GmbH
Postfach 1361
89582 Ehingen
Tel. (07391) 502-0
Telefax (07391) 502-399

Liebherr-Werk Ehingen GmbH
Autokran-Service
Dorstener Str. 107
46145 Oberhausen
Tel. (0208) 6 90 17-0
Telefax (0208) 6 90 17-22

Liebherr-Werk Ehingen GmbH
Kundendienstbereich Ost
Ziellitzstr.
14822 Alt-Bork
Tel. (033845) 4 11 32
Telefax (033845) 4 11 29

S SCHWEDEN

ALFAB
Bastborregatan 11
S-72134 Västerås
Tel. 0046-21/12 81 40
Fax 0046-21/13 40 35

ALFAB SERVICE AB
Bastborregatan 11
S-72134 Västerås
Tel. 0046-21/12 81 40
Fax 0046-21/13 40 35

SF FINNLAND

Jouko Tyrkäs
Rajakyläntie 10 B
SF-01280 Vantaa
Tel. 00358-0/30 74 00
Fax 00358-0/30 74 10

DK DÄNEMARK/ NORWEGEN

Ing. Hans P. Oen
Otto Blehrsveit 22
N-1315 Nesoya
Tel. 0047-66/84 91 17
Fax 0047-66/98 02 36

NL NIEDERLANDE

Liebherr-Nederland BV
Beeldschermweg 2
NL-3821 AH Amersfoort
Tel. 0031-33/50 02 00
Fax 0031-33/50 02 93

B BELGIEN

N.V. van der Spek S.A.
Industrielaan 10
B-1740 Ternat
Tel. 0032-2/5 82 29 79
Fax 0032-2/5 82 48 28

F FRANKREICH

Liebherr-France S.A.
B. P. 287
2, Avenue Joseph Rey
F-68005 Colmar-Cedex
Tel. 0033-89/22 35 04
Fax 0033-89/22 35 28

Liebherr-France S.A.
Z. I., B. P. 40
F-77220 Tournan en Brie
Tel. 0033-1/64 42 54 39
Fax 0033-1/64 07 92 21

Liebherr-France S.A.
1, Impasse de Grèce
ZAC de l'Anjoly
F-13127 Vitrolles
Tel. 0033-42/89 30 30
Fax 0033-42/79 61 81

GB GROSSBRITANNIEN

Liebherr-Great Britain Ltd.
Travellers Lane, Welham Green
GB-Hatfield/Herts. AL9 7HW
Tel. 0044-1707/26 81 61
Fax 0044-1707/26 16 95

IRL IRLAND

Liebherr (Ireland) Ltd.
IRL-Killarney, Co. Kerry
Tel. 64/31511, Telex 73946
Fax 64/34041

A ÖSTERREICH

Liebherr-Werk Bischofshofen
Ges.m.bH
Postfach 88
A-5500 Bischofshofen
Tel. 0043-6462/25 61-257
Fax 0043-6462/25 61-287

Liebherr-Werk Bischofshofen
Ges.m.bH
Werksniederlassung Wien
Oberlaaerstr.
A-1232 Wien
Tel. 0043-1/6 10 18
Fax 0043-222/6 10 18-35

CH SCHWEIZ

Liebherr-Baummaschinen AG
Industrieweg 31
CH-4852 Rothrist
Tel. 0041-62/45 71 11
Fax 0041-62/44 44 60

E SPANIEN/PORTUGAL

Liebherr-Iberica, S.A.
Ctra. N-II, Km. 41, Parcela 7
Pol. Miraleampo
E-19200 Azuqueca de Henares
Tel. 0034-49/26 43 57
Fax 0034-49/26 43 76/82/92

I ITALIEN

Liebherr Italia S.p.A.
Via degli Schiavetti, 11
I-34074 Monfalcone (Go)
Tel. 0039-481/71 09 01
Fax 0039-481/48 02 00

GR GRIECHENLAND

Tsekouras S.A.
81-83 Iera Odos Str.
GR-11855 Athen
Tel. 0030-1/3 47 40 00
Fax 0030-1/3 46 21 98

TR TÜRKEI

HCS Makina Mümessillik ve
Ticaret A.S.
Nispetiye Caddesi 47/Etiler
TR-80630 Istanbul
Tel. 0090-212/2 57 38 61
Fax 0090-212/2 57 12 59

PL POLEN

PHZ BIMEX Sp. zo.o.
ul. Lompy 14
PL-40-955 Katowice
Tel. 0048-3/1 56 26 66
Fax 0048-3/1 56 26 68

CZ TCHECHIEN

SQ SLOWAKEI

EFEKTIM, A.S.
Udolni 15
CS-147 00 Praha 4
Tel. 0042-2/49 53 03
Fax 0042-2/49 53 89

Firma Klimex
Servis Liebherr
Mladoboleslavská 46
CS-19400 Praha 9
Tel. 0042-2/86 50 28
Fax 0042-2/86 50 24

H UNGARN

POINTED Kft.
Fogarasi-ut. 197
H-1144 Budapest
Tel. + Fax 0036-1/183 09 99

BG BULGARIEN

INTECO - 333
Sveta Gora 15
BG-1421 Sofia
Tel. 00359-2/65 71 53
Fax 00359-2/66 78 38

Kremikovei TSK
Mechanisierung und Autotransport
Service Liebherr
BG-Kremikovi
Tel. 00359-2/45 42 28 04

R RUMÄNIEN

I.T.I.
Industrietechnik International
Theresianungasse 12/1/1
Postfach 22
A-1040 Wien
Tel. 0043-1/5 05 32 14
Fax 0043-1/5 05 56 32

RS RUSSLAND

Liebherr-Holding GmbH
Firmenvertretung Moskau
Per. Sadovskich 6, Raum 10
SU-103001 Moskau
Tel. 007-095/2 09 66 79
Fax 007-095/2 00 02 35

AMERIKA

USA

Schiller International Corp.
1001 Thomas Street
USA-Hampton, Virginia 23669
Tel. 001-804/7 27 07 00
Fax 001-804/7 27 09 93

Schiller Service Corp.
1001 Thomas Street
USA-Hampton, Virginia 23669
Tel. 001-804/7 27 08 94
Fax 001-804/7 27 69 82

KANADA

Liebherr-Canada Ltd.
2222 Drew Road
Mississauga, Ontario L5S 1B1
Tel. 001-905/6 78 62 72
Fax 001-905/6 77 35 09

ARGENTINIEN

Idea Chacabuco 145
4th floor, office 46
RA-1069 Buenos Aires
Tel. 0054-1/30 75 25
Fax 0054-1/3 31 03 70

BRASIILIEN

Liebherr-Brasil Ltda.
Rod. Pres. Dutra, km 59
Caixa postal 204
BR-12 500 Guaratinguetá SP
Tel. 0055-125/32 42 33
Fax 0055-125/32 43 66

AFRIKA

ÄGYPTEN

DIMATRA International Co.
11, Rashdan St.
Mesaha Sq. Dokki
ET-Kairo
Tel. 0020-2/3 48 70 71
Fax 0020-2/3 48 78 82

ALGERIEN

Liebherr-Export Alger
19 Lot. Souami
16330 Birkhadem / Alger
Algerie
Tel. 00213-2/55 33 38
Fax 00213-2/55 33 39

SÜDAFRIKA

Liebherr-Africa (Pty.) Ltd.
P.O. Box 841
Springs/Transvaal 1560
Südafrika
Tel. 0027-11/8 17 38 73
Fax 0027-11/8 17 38 84

ASIEN

SAUDI ARABIEN

Saudi Liebherr Company Ltd.
Medina Road km 9
P.O. Box 6403
SJ-Jeddah 21442
Tel. 00966-2/6 82 53 33
Fax 00966-2/6 83 48 01

IRAN

Boron Marz Co.
248, Mirdamad Ave.
Teheran 15189
Islamic Republic of Iran
Tel. 0098-21/2 27 01 59
Fax 0098-21/2 27 13 18
Tlx 088 215451

OMAN

Oriental International Co.
P.O. Box 1666
C.P.O. Seeb
Muscat
Sultanate of Oman
Tel. 00968/62 61 30
Fax 00968/62 62 86

JAPAN

Liebherr Japan Co. Ltd.
5-39, Daikoku-cho
Tsurumi-Ku
Yokohama 230
Japan
Tel. 0081-45/5 05 86 87
Fax 0081-45/5 05 86 83

VOLKSREPUBLIK CHINA

Liebherr Service AG
China Representative Office
Peking Hotel, Room No. 1709
CN-Peking
Tel. 0086-1/5 13 77 66 ext. 1709, 1713
Fax 0086-1/5 13 23 45

SINGAPUR/MALAYSIA/BRUNEI/ THAILAND/INDONESIEN

Soon Douglas (Pte.) Ltd.
P.O. Box 227
Singapore 8161
Tel. 0065/8 81 49 44
Fax 0065/8 62 12 64

KOREA

Dong Kun Industries Co., Ltd.
No. 204 Songpa Bldg., 505
Shinsa Dong, Kangnam-Ku
Seoul
Korea
Tel. 0082-2/5 16 76 24
Fax 0082-2/5 16 69 94

TAIWAN

Leading Prosperous Co., Ltd.
24, Alley 1, Lane 768
Pa-Teh Road, Sec. 4
Taipei
Taiwan, R.O.C.
Tel. 00886-2/7 88 91 33
Fax 00886-2/7 86 82 33

Set Equipment Int. Ltd.
6/F, No. 348, Cheng Teh Rd.
Sec. 7, Feitou 112
Taipei
Taiwan, R.O.C.
Tel. 00886-2/8 26 51 81
Fax 00886-2/8 26 55 00

AUSTRALIEN

AUSTRALIEN

Liebherr-Australia Pty. Ltd.
1 Kesters Road
Para Hills West
South Australia 5096
Australien
Tel. 0061-8/3 49 68 88
Fax 0061-8/3 49 70 73

Änderungen vorbehalten. / Subject to modification. / Sous réserve de modifications.

TP 15/30. 2.1.95

Nehmen Sie Kontakt auf mit

Please contact

Veillez prendre contact avec

LIEBHERR-WERK EHINGEN GMBH

D-89582 Ehingen/Donau, Telefon (0 73 91) 5 02-0, Telefax (0 73 91) 5 02-3 99, Telex 7 1 763-0 le d