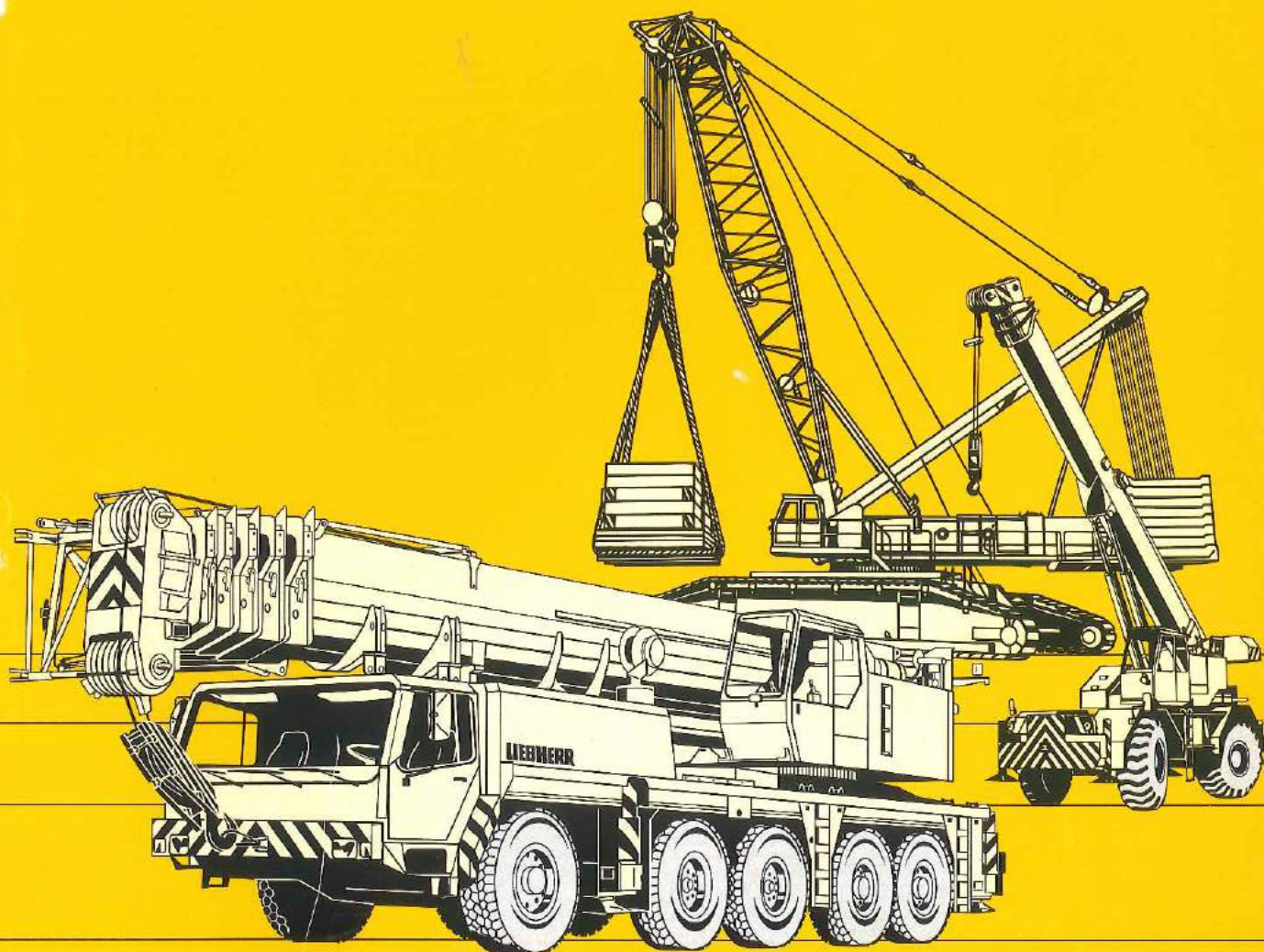


**Die Fahrzeugkrane.
Mobile and Crawler Cranes.
Grues mobiles
et sur chenilles.**

'97



LIEBHERR

Die Mobilkrane.


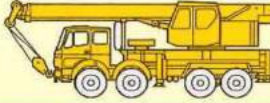
Mobile cranes.

Grues mobiles routière et tout terrain.

Image	Model	max		tm max.	kW/PS	km/h max.	Stand./Option	max.	kW/PS	min./max.	min./max.	max. m		max. t		Ausleger Boom/Jib Flèche/ Flèche
		t	m									max. m	max. t			
	LTM 1030/1	30	2,5	86,5	180 245	75	4 x 4 x 4	52	-	8,4 - 26	8,2 - 14,4	41 (27)	2,1 (10)	36 (24)	0,5 (1,3)	T, TK
	LTM 1040/1	40	3	160	230 312	76	6 x 4 x 6 6 x 6 x 6	55	-	9,5 - 30	8,1 - 14,5	45 (31)	2,7 (9,3)	40 (26)	0,7 (2,1)	T, TK
	LTM 1050/1	50	3	176,4	230 312	76	6 x 4 x 6 6 x 6 x 6	55	-	10,5 - 40	9,6 - 16	56 (41)	1,8 (7,6)	42 (34)	1 (0,8)	T, TK
	LTM 1070/1	70	3	222	300 408	76	8 x 6 x 8 8 x 8 x 8	60	125 170	10,6 - 40	8,4 - 15,8	56 (41)	3,5 (11)	46 (34)	0,8 (1,9)	T, TK
	LTM 1090/2	90	3	325	300 408	77	8 x 6 x 8 8 x 8 x 8	60	125 170	11,7 - 52	10,8 - 19	70 (52)	2,6 (10,2)	56 (44)	0,9 (1,2)	T, TK
	LTM 1120/1	120	3	438	400 544	76	10 x 6 x 10 10 x 8 x 10	50	120 163	12,6 - 56	11,2 - 26	84 (56)	3,1 (12,6)	64 (54)	0,9 (1,1)	T, TK
	LTM 1160/2	160	3	588	400 544	76	10 x 6 x 10 10 x 8 x 10	45	149 203	13,2 - 60	12,2 - 36	96 (60)	2,2 (14)	72 (54)	1 (2,9)	T, TK
	LTM 1225	225	2,5	770	400 544	76	12 x 6 x 10 12 x 8 x 10	40	170 231	15,1 - 60	14 - 63	102 (60)	2,9 (18)	88 (54)	1,1 (5,4)	T, TK, TKS, TF, TN, TA, TAKS, TAF, TAN
	LTM 1300	300	3	1200	420 570	71	14 x 8 x 10	34	224 305	15,5 - 60	10,5 - 70	114 (60)	2,3 (33)	84 (56)	1,2 (9,1)	T, TF, TN, TA, TAF, TAN
	LTM 1400	400	3	1530	420 570	71	16 x 8 x 12	31	240 326	15,7 - 50	12 - 84	132 (50)	2 (80)	100 (46)	3,7 (17,5)	T, TF, TN, TA, TAF, TAN
	LTM 1800	800	3	4186	420 570	67	16 x 8 x 12	34	300 408	19,3 - 60	14 - 91	146 (60)	6,9 (107)	108 (54)	4,4 (21)	T, TF, TN, TAN, TD, TDB
	LG 1550	550	4,5	5256	420 570	67	16 x 8 x 12	34	300 408	21 - 105	21 - 91	165 (105)	15,4 (55)	124 (92)	2,3 (4,4)	L, LD, LDB, LN, SL, SLD, SLDB, SLN, SD, SDB, SDWB

Die Fahrzeugkrane mit der Spitzentechnik für mehr Nutzen im praktischen Einsatz.

Die Autokrane.
Truck cranes.
Grues automotrices.

	max	tm		kW/PS	km/h	min./max.	min./max.	max. m		max. t	Ausleger Boom/Jib Flèche/ Fléchette	
		t	m					max.	max. t			max. m
 LTF 1030 - 3/4	30	2,5	75	100 136	80	8,4 - 26	8,2 - 14,4	42 (27)	2 (9)	36 (24)	0,8 (1,9)	T, TK
 LTF 1040 - 4	40	2	118	100 136	80	9,4 - 30	8,2 - 14,4	45 (31)	2 (7,5)	40 (28)	0,6 (1,8)	T, TK

Die Geländekrane.
Rough terrain cranes.
Grues mobiles tout terrain de chantier.

	max	tm		kW/PS	km/h	max.	min./max.	min./max.	max. m		max. t	Ausleger Boom/Jib Flèche/ Fléchette	
		t	m						max.	max. t			max. m
 LTL 1030	30	2,5	104,4	100 136	40	60	8,4 - 26	8,2 - 14,4	41 (27)	2,1 (10,3)	30 (24)	0,9 (1,5)	T, TK
 LTL 1050	50	3	196	165 224	31	70	10 - 31	5,1 - 16	48 (32)	3 (12)	40 (28)	1 (2,2)	T, TK
 LTL 1080	80	3	343	188 256	30	50	11 - 34	10	46 (35)	9,5 (19)	40 (30)	2,6 (4,6)	T, TK

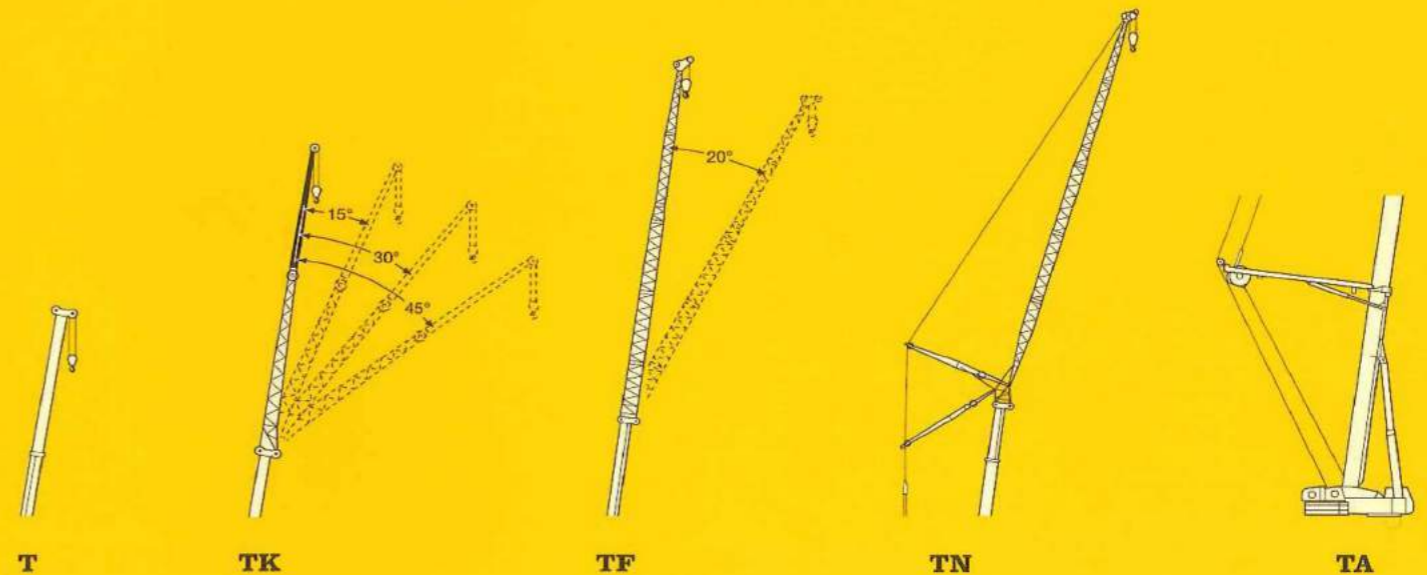
Anmerkungen:
 LTM = Liebherr-Teleskop-Mobilkran in Straßen-/Geländeausführung
 LG = Liebherr-Gittermast-Mobilkran
 LTF = Liebherr-Teleskop-Fertighauskran
 LTL = Liebherr-Teleskop-Mobilkran in Geländeausführung
 ● Traglasten entsprechend DIN/ISO
 ● max. Lastmoment (tm) entsprechend 85 % Kipplast
 ● LTM-Krane mit 30/40 t auch als Feuerwehrrane
 ● Angaben in () gelten für den Teleskopausleger

Remarks:
 LTM = Liebherr all terrain crane
 LG = Liebherr mobile crane with lattice boom
 LTF = Liebherr telescopic crane for the erection of prefabricated houses
 LTL = Liebherr rough terrain crane
 ● Lifting capacities acc. to DIN/ISO
 ● max. load moment (tm) acc. to 85 % tipping load
 ● LTM-cranes with 30/40 t also as fire service cranes
 ● Values given in brackets are valid for telescopic boom

Remarques:
 LTM = Liebherr grue mobile routière et tout terrain
 LG = Liebherr grue mobile avec flèche en treillis
 LTF = Liebherr grue télescopique pour montage de maisons préfabriquées
 LTL = Liebherr grue mobile tout terrain de chantier
 ● Forces de levage selon DIN/ISO
 ● Couple de charge maxi. (tm) selon 85 % de la charge de basculement
 ● Grues mobiles de type LTM avec 30/40 t aussi comme grues pour sapeurs-pompiers
 ● Les valeurs entre parenthèses sont valables pour flèche télescopique

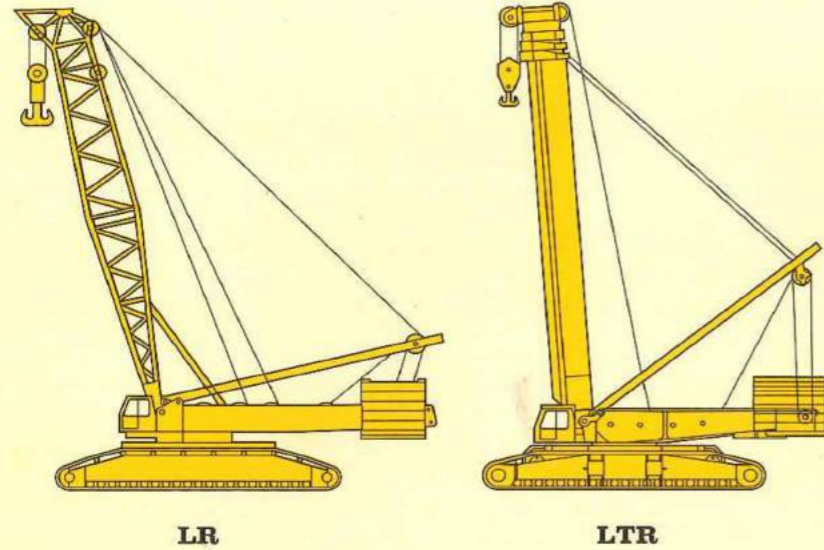
Auslegersysteme
Boom / jib systems
Types de flèche

Teleskopausleger Telescopic boom Flèche télescopique	T
Klappspitze Folding jib Fléchette pliante	K
Feste Gitterspitze Lattice fly jib Fléchette treillis fixe	F
Wippbare Gitterspitze Luffing lattice jib Fléchette treillis relevable	N
Teleskopausleger abgespannt Guyed telescopic boom Flèche télescopique haubanée	A



The outstandingly engineered mobile and crawler cranes for more benefit during practical operation.

Die Raupenkrane. Crawler track cranes. Grues sur chenilles.



	t	m	tm max.	kW/PS	min./max.	min./max.	max. m	max. t	max. m	max. t	Ausleger Boom/Jib Flèche/Fléchette
LR 1350/1	350	4,5	3384	280 381	21 - 105	21 - 84	144 (102)	15 (31,5)	84 (84)	9 (4,1)	L, LL, LD, LDB, LDBW, LN, LDN, LDNB, LDNBW
LR 1550	550	4,5	5568	300 408	21 - 105	21 - 91	165 (102)	15,4 (106)	124 (116)	2,2 (8)	L, LD, LDB, LN, SL, SLD, SLDB, SLN, SD, SDB, SDW, SDWB
LR 1650/1	650	6	9000	385 530	21 - 112	21 - 91	180 (108)	17 (120)	124 (96)	6,3 (13,4)	L, LD, LDBW, LN
LR 1800	800	9	12100	385 530	21 - 112	21 - 91	180 (108)	90 (300)	124 (96)	27 (60)	S, SL, SD, SDB, SDBW, SDW, SDWB, SDWBW
LTR 1800	800	3	2670	300 408	18 - 60 ¹⁾	21 - 91	146 (60) ¹⁾	6,9 (107)	104 (54)	2,4 (21)	T, TF, TN, TAN
LR 11200	1200	12	20904	746 1014	21 - 126	21 - 112	226 (120)	50 (400)	164 (112)	20 (60)	S, SN, SDN, SD, SDBW, SDNBW

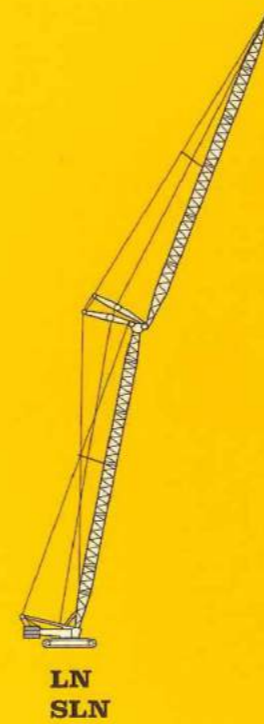
Auslegersysteme Boom / jib systems Types de flèche

Gittermast Lattice boom Flèche principale	leicht small légère	L
	schwer heavy lourde	S
Wippbare Gitterspitze Luffing jib Fléchette relevable	leicht small légère	N
	schwer heavy lourde	W
Derrickmast Derrick boom Derrick		D
Schwebeballast Suspended counterweight Lest suspendu		B
Ballastwagen Counterweight trailer Porteur de lest		W

Anmerkungen:
LR = Liebherr-Raupenkrane
LTR = Liebherr-Teleskop-Raupenkrane
● Traglasten entsprechend DIN/ISO
● max. Lastmoment (tm) mit Derrickeinrichtung
● Angaben in () gelten für den L/S-Ausleger
¹⁾ Teleskopausleger

Remarks:
LR = Liebherr crawler crane
LTR = Liebherr telescopic crawler crane
● Lifting capacities acc. to DIN/ISO
● max. load moment (tm) with derrick boom
● Values given in brackets are valid for L/S-boom
¹⁾ Telescopic boom

Remarques:
LR = Liebherr grue sur chenilles
LTR = Liebherr grue à flèche télescopique sur chenilles
● Forces de levage selon DIN/ISO
● Couple de charge maxi. (tm) avec derrick
● Les valeurs entre parenthèses sont valables pour flèche L/S-principale
¹⁾ Flèche télescopique



Les grues mobiles avec la technique de pointe pour plus de rentabilité.

Weltweit Vertriebs- und Servicestellen. Sales and Service Stations world-wide. Etablissements commerciaux et service après-vente mondiaux.

EUROPA

D DEUTSCHLAND

Liebherr-Werk Ehingen GmbH
Postfach 1361
89582 Ehingen
Tel. (07391) 502-0
Telefax (07391) 502-399

Liebherr-Werk Ehingen GmbH
Autokran-Service
Dorstenstr. 107
46145 Oberhausen
Tel. (0206) 6 90 17-0
Telefax (0206) 6 90 17-22

Liebherr-Werk Ehingen GmbH
Kundendienstbereich Ost
Zielfitzstr.
14822 Alt-Bork
Tel. (033845) 87-0
Telefax (033845) 4 11 29

S SCHWEDEN

ALFAB
Basthorregatan 11
S-72134 Västerås
Tel. 0046-21/12 81 40
Fax 0046-21/13 40 35

ALFAB SERVICE AB
Basthorregatan 11
S-72134 Västerås
Tel. 0046-21/12 81 40
Fax 0046-21/13 40 35

SF FINNLAND

Jouko Tyrkäs
Rajakyläntie 10 B
SF-01280 Vantaa
Tel. 00358-9/30 74 00
Fax 00358-9/30 74 10

DK DÄNEMARK/ NORWEGEN

Ing. Hans P. Oen
Tekn. Konsulent-Løfteinretninger
Billingstadsletta 3, Postfach 52
N-1361 Billingstad
Tel. 0047-66/84 91 17
Fax 0047-66/98 02 38

NL NIEDERLANDE

Liebherr-Nederland BV
Beeldschermweg 2
NL-3821 AH Amerfoort
Tel. 0031-33/4 50 02 00
Fax 0031-33/4 50 02 93

B BELGIEN

N.V. van der Spek S.A.
Industrielaan 10
B-1740 Ternat
Tel. 0032-2/5 82 29 79
Fax 0032-2/5 82 48 28

F FRANKREICH

Liebherr-France S.A.
B. P. 287
2, Avenue Joseph Rey
F-68005 Colmar-Cedex
Tel. 0033-389/21 35 04
Fax 0033-389/21 35 28

Liebherr-France S.A.
Z. I., B. P. 40
F-77220 Tournan en Brie
Tel. 0033-1/64 42 54 30
Fax 0033-1/64 07 92 21

Liebherr-France S.A.
1, Impasse de Grèce
ZAC de l'Anjoly
F-13127 Vitrolles
Tel. 0033-442/15 95 95
Fax 0033-442/79 13 89

GB GROSSBRITANNIEN

Liebherr-Great Britain Ltd.
Travellers Lane, Welham Green
GB-Hatfield/Herts. AL9 7HW
Tel. 0044-1707/26 61 61
Fax 0044-1707/26 16 95

IRL IRLAND

Liebherr (Ireland) Ltd.
IRL-Killarney, Co. Kerry
Tel. 00353-64/3 15 11
Fax 00353-64/3 27 35

A ÖSTERREICH

Liebherr-Werk Bischofshofen
Ges.m.b.H.
Postfach 88
A-5500 Bischofshofen
Tel. 0043-6462/25 61-257
Fax 0043-6462/25 61-287

Liebherr-Werk Bischofshofen
Ges.m.b.H.
Werksniederlassung Wien
Oberlaaerstr.
A-1232 Wien
Tel. 0043-1/6 10 18
Fax 0043-222/6 10 18-35

CH SCHWEIZ

Liebherr-Baumaschinen AG
Industrieweg 31
CH-4852 Rothrist
Tel. 0041-62/7 85 81 11
Fax 0041-62/7 85 82 80

E SPANIEN/PORTUGAL

Liebherr-Iberica, S.A.
Ctra. N-II, Km. 41, Parcela 7
Pol. Miralempo
E-19200 Azuqueca de Henares
Tel. 0034-49/26 44 00
Fax 0034-49/26 43 76/82/92

I ITALIEN

Liebherr Italia S.p.A.
Via degli Schiavetti, 11
I-34074 Monfalcone (Go)
Tel. 0039-481/71 09 01
Fax 0039-481/48 02 00

GR GRIECHENLAND

Tsekouras S.A.
81 - 83 Iera Odos Str.
GR-11855 Athen
Tel. 0030-1/3 47 40 00
Fax 0030-1/3 46 21 98

TR TÜRKEI

HCS Makina Müessesilik ve
Ticaret A.Ş.
Nispetiye Caddesi 47/Etiler
TR-80630 Istanbul
Tel. 0090-212/2 57 38 61
Fax 0090-212/2 57 12 59

PL POLEN

MB Import-Export Sp.z.o.o.
mgr inż. Marcel Bednarek
ul. Rózyckiego 36
PL-40-589 Katowice
Tel./Fax 0048-32/51 52 09

CZ TSCHECHIEN

O.K.L. Klas Pavel
Lišovická 929/1
CZ-148 00 Praha 4 - Krumovice
Tel. 0042-2/6 44 64 56
Fax 0042-2/6 44 64 56

Firma Klimex
Servis Liebherr
Palackého Ul.
CZ-27746 Veltřusy
Tel. 0042-205 / 2 43 10
Fax 0042-205 / 2 43 10

SQ SLOWAKEI

DUVOKS S.R.O.
Dolne Rudiny
01001 Zilina
Slowakei
Tel. 0042/89/4 56 71
Fax 0042/89/3 30 21

CRO KROATIEN

Zoran Reif
Kliška 5
CRO-10000 Zagreb
Tel. 00385-1/31 60 52
Fax 00385-1/31 18 65

SLO SLOWENIEN

ADK d.o.o.
Jaskova Ulica 18
SLO-62000 Maribor
Tel. 00386-62/41 31 97
Fax 00386-62/41 31 59

YU JUGOSLAWIEN

Dusan Obradovic
Splitska 2
YU-11000 Beograd
Tel. 00381-11/4 89 30 60
Fax 00381-11/45 59 43

H UNGARN

POINTED Kft.
Fogarasi-ut. 197
H-1141 Budapest
Tel. + Fax 0036-1/3 83 09 99

BG BULGARIEN

INTECO - 333
Sveta Gora 15
BG-1421 Sofia
Tel. 00359-2/65 71 53
Fax 00359-2/66 78 38

Kremikovi TSK
Mechanisierung und Autotransport
Service Liebherr
BG-Kremikovi
Tel. 00359-2/45 42 28 04

R RUMÄNIEN

I.T.I.
Industrietechnik International
Theresianumgasse 12/1/1
Postfach 22
A-1040 Wien
Tel. 0043-1/5 05 32 14
Fax 0043-1/5 05 56 32

RS RUSSLAND

Liebherr-Holding GmbH
Firmenvertretung Moskau
Mamonovskij Per. 6, Raum 10
SU-103001 Moskau
Tel. 007-095/2 08 66 79
Fax 007-095/2 00 02 35

AMERIKA

USA

Schiller International Corp.
1001 Thomas Street
USA-Hampton, Virginia 23669
Tel. 001-757/7 27 07 00
Fax 001-757/7 27 09 93

Schiller Service Corp.
1001 Thomas Street
USA-Hampton, Virginia 23669
Tel. 001-804/7 27 08 94
Fax 001-804/7 27 69 82

KANADA

Liebherr-Canada Ltd.
1015 Sutton Drive
Burlington, Ontario L7L 5Z8
Tel. 001-905/3 19 92 22
Fax 001-2/353 19 66 22

ARGENTINIEN

IDESA
Avda. del Libertador 774
P 12 Of. C
RA-1001 Buenos Aires
Tel. 0054-1/815-00 30/74 09
Fax 0054-1/815-74 05

BRASILIEN

Liebherr-Brasil Ltda.
Rod. Pres. Dutra, km 59
Caixa postal 204
BR-12 500 Guaratinguetá SP
Tel. 0055-125/32 42 33
Fax 0055-125/32 43 66

AFRIKA

ÄGYPTEN

DIMATRA International Co.
11, Rashdan St.
Mesaha Sq. Dokki
ET-Kairo
Tel. 0020-2/3 48 70 71
Fax 0020-2/3 48 78 82

ALGERIEN

Liebherr-Export Alger
19 Lot. Souami
16330 Birkhadem / Alger
Algerie
Tel. 00213-2/55 33 38
Fax 00213-2/55 33 39

SÜDAFRIKA

Liebherr-Africa (Pty.) Ltd.
P.O. Box 841
Springs/Transvaal 1560
Südafrika
Tel. 0027-11/8 17 38 73
Fax 0027-11/8 17 38 84

ASIEN

SAUDI ARABIEN

Saudi Liebherr Company Ltd.
Medina Road km 9
P.O. Box 6403
SJ-Jeddah 21442
Tel. 00966-2/6 82 53 33
Fax 00966-2/6 83 48 01

IRAN

Boron Mars Co.
248, Mirdamad Ave.
Teheran 15189
Islamic Republic of Iran
Tel. 0098-21/2 27 01 59
Fax 0098-21/2 27 13 18
Tlx 088 215451

OMAN

Oriental International Co.
P.O. Box 666
C.P.O. Muscat
P.C. 111
Sultanate of Oman
Tel. 00968/62 65 57
Fax 00968/62 62 86

JAPAN

Liebherr Japan Co. Ltd.
5 - 39, Daikoku-cho
Tsurumi-Ku
Yokohama 230
Japan
Tel. 0081-45/5 05 86 87
Fax 0081-45/5 05 86 83

VOLKSREPUBLIK CHINA

Liebherr Service AG
China Representative Office
Pelking Hotel, Room No. 1709
CN-Peking
Tel. 0086-10/5 23 23 75
Fax 0086-10/5 13 23 45

SINGAPUR/MALAYSIA/BRUNEI/ THAILAND/INDONESIEN

Liebherr-Singapore Pte. Ltd.
8 Pandan Avenue
Singapore 2260
Tel. 0065/2 65 23 05
Fax 0065/2 61 64 85

KOREA

Dong Kun Industries Co. Ltd.
Room No. 305, Beam Building
528, Shinsa Dong,
Kangnam-Ku
Seoul/Korea
Tel. 0082-2/5 16 76 24
Fax 0082-2/5 16 69 94

TAIWAN

Leading Prosperous Co., Ltd.
24, Alley 1, Lane 768
Pa-Toh Road, Sec. 4
Taipei
Taiwan, R.O.C.
Tel. 00886-2/7 88 91 33
Fax 00886-2/7 86 82 33

Set Equipment Int. Ltd.
6/F, No. 348, Cheng Teh Rd.
Sec. 7, Paitou 112
Taipei
Taiwan, R.O.C.
Tel. 00886-2/8 26 51 81
Fax 00886-2/8 26 55 00

AUSTRALIEN

AUSTRALIEN

G. M. Baden Pty. Ltd.
43 Holbeche Road
Arndell Park, NSW 2148
Australia
Tel. 0061-2/6 78 15 51
Fax 0061-2/6 72 15 46

Änderungen vorbehalten. / Subject to modification. / Sous réserve de modifications.

TP 15/32. 11.96

**Nehmen Sie Kontakt auf mit
Please contact
Veuillez prendre contact avec
LIEBHERR-WERK EHINGEN GMBH
D-89582 Ehingen/Donau, Telefon (0 73 91) 5 02-0, Telefax (0 73 91) 5 02-3 99**