

Hydraulisch wippbare Klappspitze Produktnutzen

Für Mobilkrane Typ LTC 1055-3.1, LTM 1090-4.1,
LTM 1100-4.1, LTM 1100-5.1, LTM 1220-5.1 und LTM 1250-6.1



LTM 1100-4.1 mit 14 m Teleskopauslegerverlängerung und hydraulisch verstellbarer Klappspitze



Hydraulikzylinder zur stufenlosen Verstellung der Klappspitze



Schlauchtrommel für Hydraulikzylinder, montiert am Teleskopauslegeranlenkstück

LIEBHERR

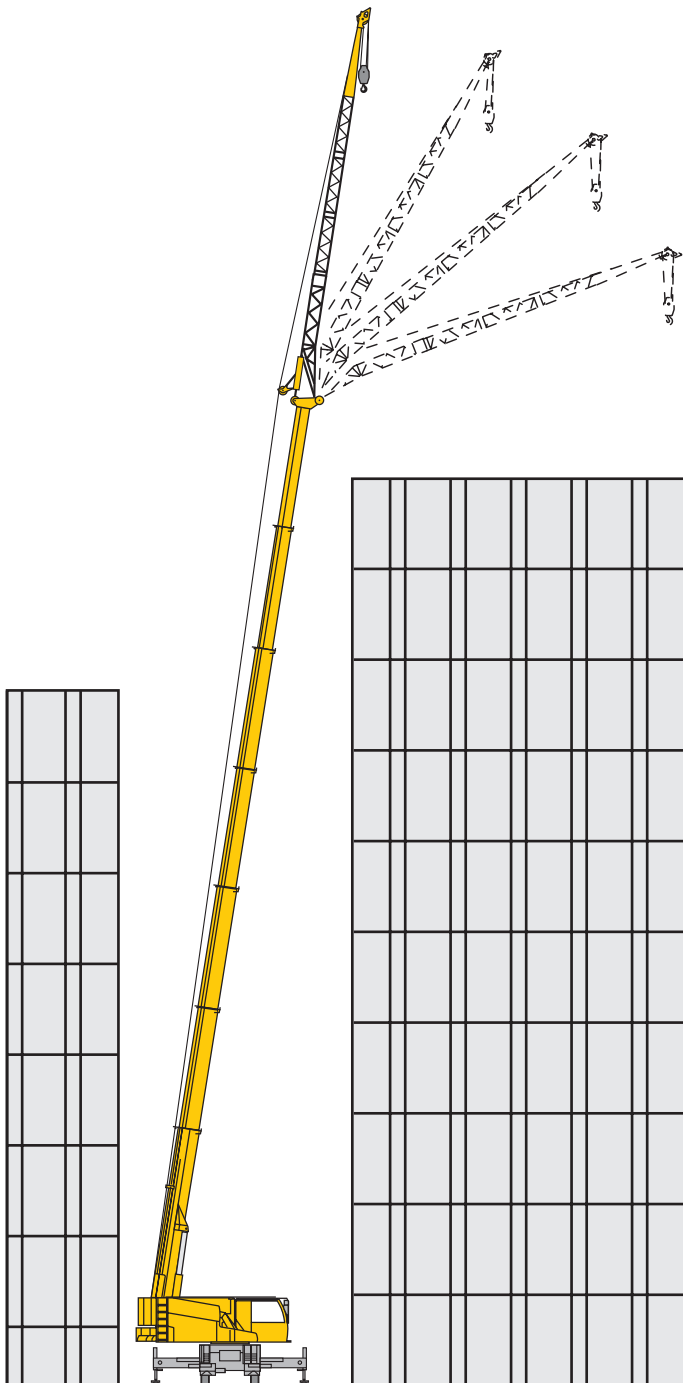
Liebherr Mobilkrane mit hydraulisch verstellbarer Klappspitze

Liebherr bietet für viele LTM-Mobilkrane auch Klappspitzen an, die anstelle über die standardmäßige mechanische Winkelverstellung über Hydraulikzylinder verstellt werden können. Anstelle der mechanischen Verstelllasche befindet sich im Fußstück der Klappspitze ein Hydraulikzylinder zur stufenlosen Verstellung der bis zu 36 m langen Klappspitzen. Eine Schlauchtrommel am Teleskopauslegeranlenkstück und die Programmierung der LICCON-Überlastanlage gehören zum Lieferumfang dieser Sonderausrüstung.

Die hydraulisch wippbare Klappspitze bietet:

- Flexibles und wirtschaftliches Lasthandling
- **Wippen unter voller Last**
- Neue Einsatzbereiche, z.B. wenn auf engen, innerstädtischen Baustellen durch Gebäudekanten oder Leitungen das Wippen mit dem Teleskopausleger stark eingeschränkt oder nicht

möglich ist. Dann wird die Last mit der Klappspitze bei kleinem Radius aufgenommen, bis über die Störkante hochgezogen und mit beliebiger Ausladung durch Wippen der Klappspitze an ihrem Bestimmungsort abgesetzt. Einsätze für den Betrieb mit stufenlos verstellbarer Klappspitze finden sich z.B. bei der Montage von Klimageräten und Aufzugsanlagen auf Hochhäusern oder beim Betonieren oder Bekieseln von Flachdachgebäuden. Die LICCON-Überlastanlage interpoliert beim Wippen automatisch die höchstmöglichen Traglasten. Alle Winkelstellungen des Teleskopauslegers sind mit den Winkelstellungen der Klappspitze kombinierbar. So können auch Lasten in Gebäude "eingefahren" werden.



Kompakt-Mobilkran LTC 1055-3.1

55 t max. Traglast
4,5 – 15 m lange
Klappspitze
50 m max. Hubhöhe
46 m max. Ausladung



Mobilkran LTM 1100-4.1

100 t max. Traglast
10,8 – 19 m lange
Klappspitze
14 m Teleskop-
auslegerverlängerung
84 m max. Hubhöhe
56 m max. Ausladung



Mobilkran LTM 1220-5.1

220 t max. Traglast
12,2 m – 36 m lange
Klappspitze
7 m Teleskop-
auslegerverlängerung
102 m max. Hubhöhe
88 m max. Ausladung

