

**Das Gesamtprogramm.
Industrie-Mobilkrane,
Teleskop- und
Gittermastkrane.**

LIEBHERR

So baut man Fahrzeugkrane.



Das haben alle Liebherr-Autokrane.

Für den Einsatz:

Beste Geländegängigkeit durch Mehrachsantrieb. Geländegang (Automatikgetriebe bei den Großkränen). Vollgefedertes Fahrgestell. Die Achsen sind zum Verfahren von Lasten hydraulisch blockierbar; die Balancewirkung zwischen den Achsen bleibt dabei erhalten. Durch die Vollfederung werden hohe Fahrgeschwindigkeiten zum Teil bis 70 km/h erzielt. Breite Abstützbasis – beim LG 1300 14 m.

Für die Sicherheit:

Alle Krane nach STVZO und UVV gebaut. Standsicherheit 75 % entsprechend DIN 15019 Blatt 2 bzw. FEM. Elektronischer Lastmomentbegrenzer. Steuerhebel mit automatischem Nullstellungszwang. Kranführerhaus mit rundum Sicherheitsverglasung.

Für die Wirtschaftlichkeit und Lebensdauer:

Rohmaterial nach den Maßstäben erhöhter Qualität. Liebherr-Prinzip: Grundsätzlich beruhigtes, sprödebruch-unempfindliches Material mit hoher Kerbschlagzähigkeit und garantierter Schweißbarkeit. Hochfeste Feinkornstähle – z. T. mit einer Festigkeit bis 115 kp/mm² – für Ausleger und tragende Bauteile. Große Inspektionsintervalle. Schonung der Gesamtkonstruktion durch sanftes Anfahren und Abbremsen aller Bewegungen. Hydraulikantrieb: mit leistungsgeregelten Pumpen, automatisch last- und geschwindigkeitsabhängig. Großdimensionierter Rollendrehkranz.

Für die Leistung:

Hohes Lastmoment. Lange Ausleger. Vielfältige Auslegerkombinationen durch Hilfs-, Nadel- und Gitterausleger. Geringe Zwangsausladung und große Arbeitsradien. Starke Antriebsmotoren mit hohen Leistungsreserven. Dieselhydraulischen Kranantrieb.

Den Kundendienst:

Mit bestens geschulten Monteuren. Grundsatz: Soforthilfe.

Die Garantie:

Für Herstellung in einer der modernsten Kranfabriken mit großräumigen Fertigungsanlagen und optimal ausgestatteten Testgelände.



Liebherr-Werk Ehingen

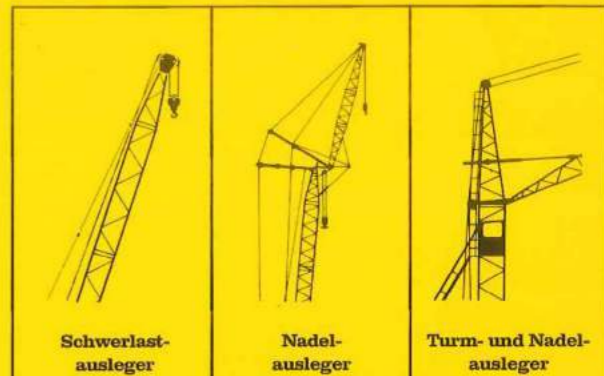
Auto- und Mobilkrane mit Teleskopauslegern.








Typ	max. Traglast t	bei Ausladung m	Fahrzeugmotor kW (PS)	Oberwagenmotor kW (PS)	Fahr-geschwindigkeit km/h	Hub-geschwindigkeit m/min	Seilzug max. kN	Dreh-geschwindigkeit U/min	angetriebene Achsen min./max.	Teleskopausleger		Hilfsausleger		Gitterspitze wippbar		Gitterspitze starr	
										max. Hubhöhe m	dabei Traglast t	max. Hubhöhe m	dabei Traglast t	max. Hubhöhe m	dabei Traglast t	max. Hubhöhe m	dabei Traglast t
LI 1010	10	2,5	43 (58)	-	25	65	16,7	3	1/2	12	6,7	17	2	-	-	-	-
LTM 1025	25	3	118 (160)	-	61	96	35,5	2,1	2	24	10,5	-	-	-	-	32	3,5
LT 1025	25	2,8	140 (190)	59 (80)	70	80	36	2,1	2/3	25	12	-	-	-	-	34	3,6
LT 1035	35	3	188 (256)	59 (80)	70	100	40	2,1	2/3	30	10	-	-	-	-	41	4
LT 1050	50	3	236 (320)	93 (126)	70	130	54	2	2/3	36	11	44	5	50	3,2	46	5
LT 1075	75	3	236 (320)	115 (156)	65	130	70	2	2/3	40	11,2	48	5,7	60	3,4	52	6
LT 1100	100	3,2	316 (430)	136 (185)	65	120	90	1,7	2/4	45	15	54	6,2	78	2,1	57	7,5

Je mehr ein Kran kann und je schneller er es kann, desto mehr verdienen Sie an ihm.

Autokrane, Mobilkrane und Raupenkrane mit Gittermastauslegern.



Typ	max. Traglast t	bei Ausladung m	Fahrzeugmotor		Oberwagenmotor		Fahr- geschwindig- keit km/h	Hub- geschwindig- keit m/min	Seilzug max. kN	Dreh- geschwindig- keit U/min	angetriebene Achsen min./max. Raupenantriebe	Schwerlast- ausleger		Nadel- ausleger		Turm- und Nadel- ausleger	
			kW	(PS)	kW	(PS)						max. Hub- höhe m	dabei Trag- last t	max. Hub- höhe m	dabei Trag- last t	max. Hub- höhe m	dabei Trag- last t
 LG 1130	130	3,8	316	(430)	141	(192)	65	130	80	1,6	2/4	70	21	126 84**	1,9 8,4**	-	-
 LG 1200	200	4	316	(430)	188	(256)	65	120	100	1,6	2/4	91	30	133	8,4	-	-
 LG 1300	300	6,5	395	(535)	224	(305)	65	140	130	1,24	4	91	60	161	12	-	-
	LGM 1140	140	4	-	-	141 (192)	10	130	80	1,6	2	56	38	112	3,4	-	-
	LGM 1200	200	4	-	-	188 (256)	10	120	100	1,6	2	63	67,5	119	11,2	-	-
	LGM 1300 6achsiger	300	6,5	-	-	224 (305)	10	140	130	1,24	4	70	100	147	13	-	-
	LGM 1080*	16	18	-	-	141 (192)	10	65	80	1,6	2	-	-	-	-	30	16
	LGM 1130*	30	17	-	-	188 (256)	10	55	80	1,6	2	-	-	-	-	30	30
	LGM 1180*	40	20	-	-	224 (305)	10	50	100	1,6	2	-	-	-	-	30	40
	LGM 1280* 6achsiger	50	26	-	-	316 (430)	10	50	130	1,6	4	-	-	-	-	30	50
	LR 1140	140	3,5	-	-	141 (192)	2,5	130	80	1,6	2	63	37	auf Anfrage	-	-	-
	LR 1200	200	4	-	-	188 (256)	2,5	120	100	1,6	4	77	46	auf Anfrage	-	-	-
	LR 1300	300	6	-	-	224 (305)	2,5	140	130	1,24	4	91	68	auf Anfrage	-	-	-

* Mobilkrane mit Hafenausrüstung; LG- und LR-Typen sind auch mit Derrickausrüstung lieferbar. ** Nadelausleger fest ab-
gespannt.

Änderungen vorbehalten.

P 15/3. 2. 1.77

Nehmen Sie Kontakt auf mit
LIEBHERR-WERK EHINGEN GMBH, 7930 Ehingen/Donau, Telefon (07391) 502-1, Telex 71763